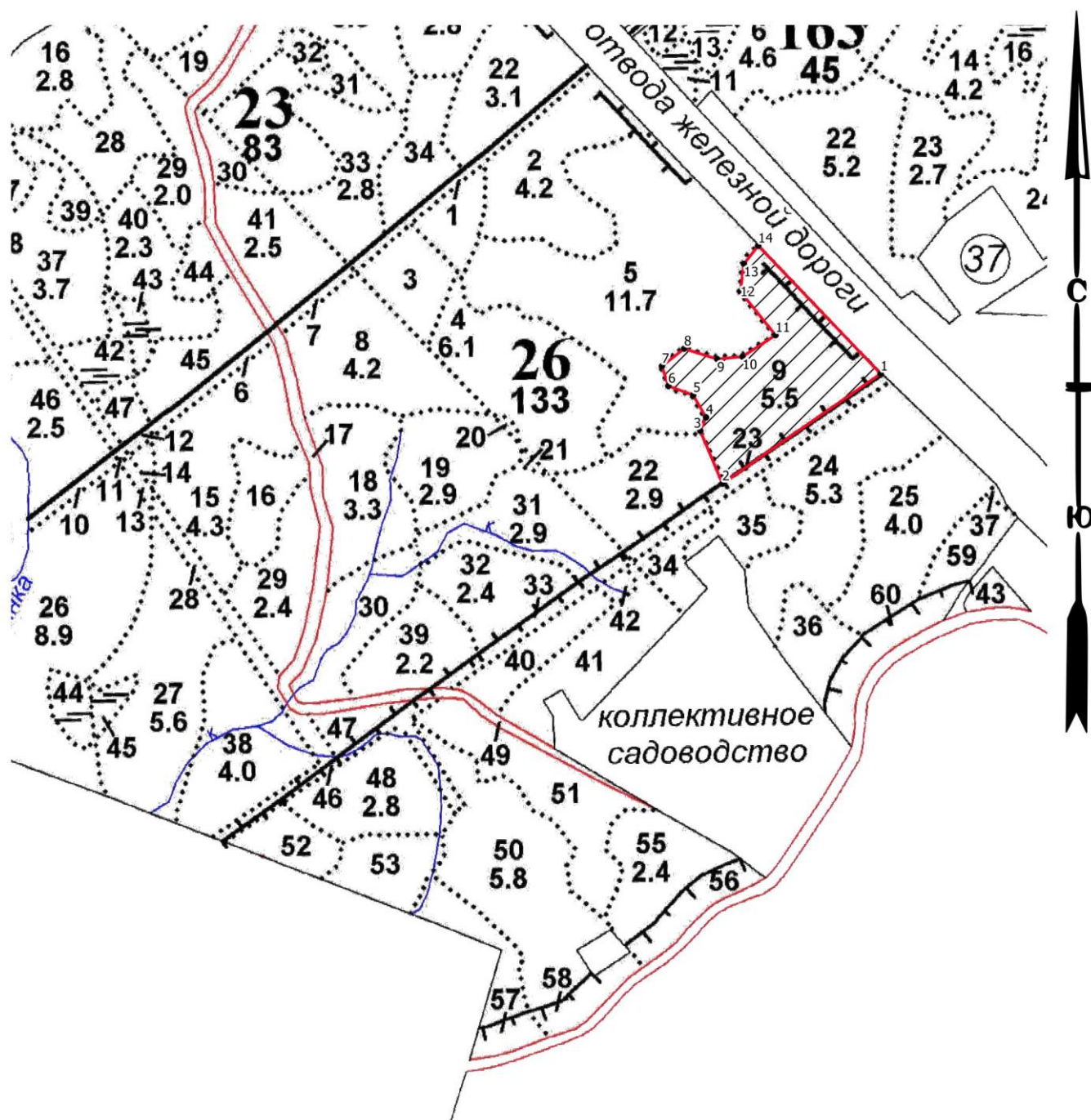


Абрис участка леса
Рощинское лесничество
Линдуловское участковое лесничество
Кв. 26, выд.9, площадь выд. 5.5 га

Масштаб 1: 10 000



Условные обозначения

- | | |
|------------------------------|--------------------|
| ● Круговые площадки | ● Поворотные точки |
| ■ Неэксплуатационная площадь | — Промеры |
| ▨ - ССР | |

N квартала	N выдела	N лесопатологического выдела	Размеры ленты (круговой площадки) пересчета					Координаты начала, конца и поворотных точек лент пересчета/центров круговых площадок пересчета	
			N ленты (площадки)	длина, м	ширина, м	радиус, м	площадь, га		
26	9						5.5		

Пространственное размещение лесопатологических выделов
(включается в Акт при выделении лесопатологических выделов, для указания пространственного расположения поврежденных и погибших насаждений)

Номера точек	Координаты		Азимуты	Длина, м
1-2	60.253226	29.565849	235	312
2-3	60.251722	29.561111	337	93
3-4	60.2525	29.560528	23	24
4-5	60.252693	29.56071	330	42
5-6	60.253021	29.560362	290	43
6-7	60.253169	29.559647	342	34
7-8	60.25346	29.559483	52	46
8-9	60.253701	29.560149	108	57
9-10	60.253531	29.561103	84	42
10-11	60.253553	29.561843	57	64
11-12	60.253846	29.562829	321	91
12-13	60.254498	29.561854	7	46
13-14	60.254897	29.561987	38	38
14-1	60.255152	29.562427	136	287

Исполнитель работ по проведению лесопатологического обследования:

ФИО: Исхаков Дамир Миниярович

Подпись

Контактный телефон: +7 917 41-64-774

Дата составления документа 20.11.2025 г