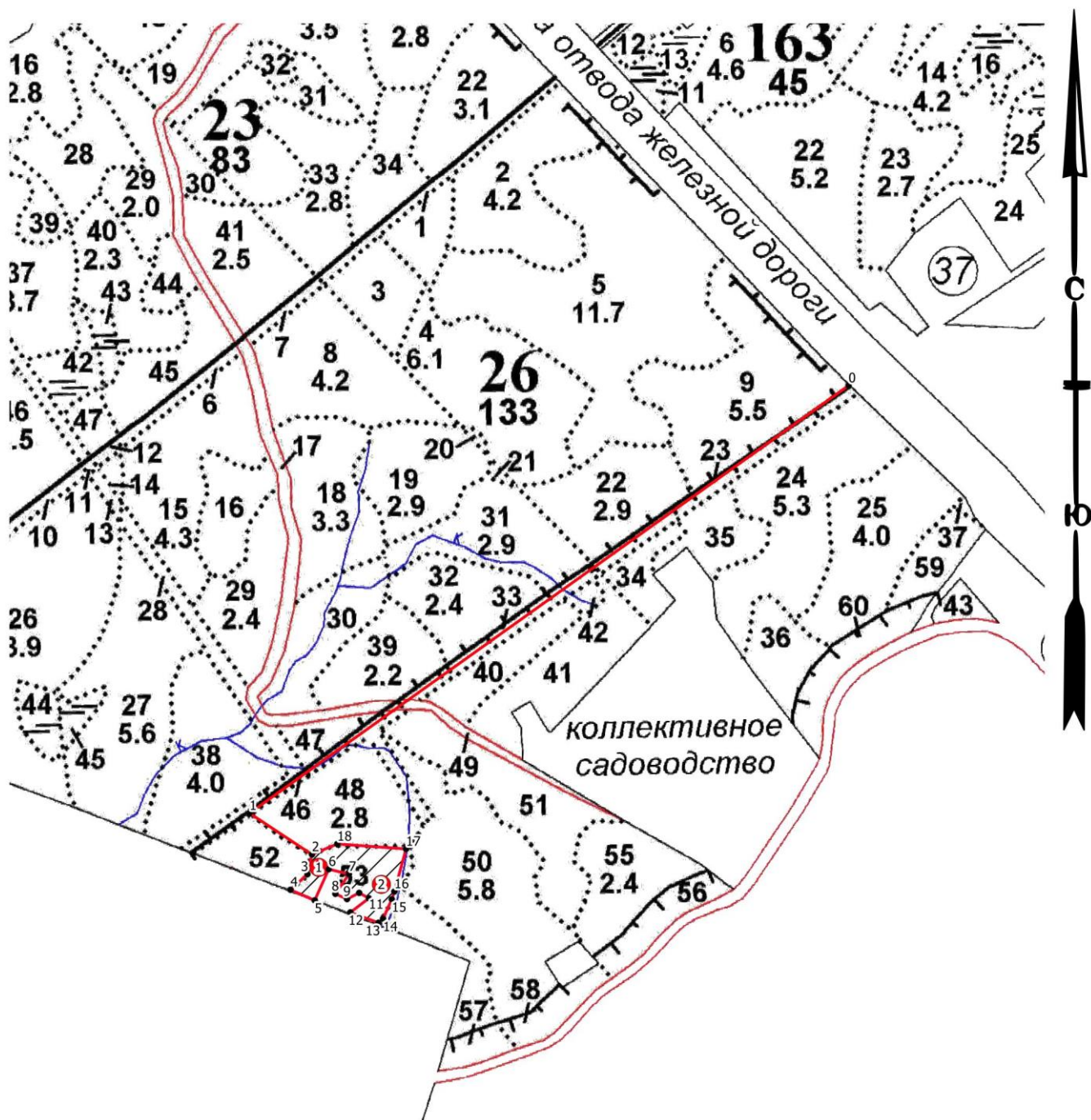


Абрис участка леса  
Рощинское лесничество  
Линдуловское участковое лесничество  
Кв. 26, выд.53, лп. выд. 53.1, площадь лп. выд. 1.3 га

Масштаб 1: 10 000



Условные обозначения

- |                              |                    |
|------------------------------|--------------------|
| ● Круговые площадки          | ● Поворотные точки |
| ■ Неэксплуатационная площадь | — Промеры          |
| ▨ - ССР                      |                    |

| N квартала | N выдела | N лесопатологического выдела | Размеры ленты (круговой площадки) пересчета |          |           |           |             | Координаты начала, конца и поворотных точек лент пересчета/центров круговых площадок пересчета |           |
|------------|----------|------------------------------|---|----------|-----------|-----------|-------------|--|-----------|
|            |          |                              | N ленты (площадки)                          | длина, м | ширина, м | радиус, м | площадь, га |  |           |
| 26         | 53       | 53.1                         | 1   |          |           | 13,8      | 0,06        | 60.246532  | 29.549852 |
|            |          |                              | 2   |          |           | 13,8      | 0,06        | 60.246249  | 29.551657 |
|            |          |                              |   |          |           |           |             |  |           |

Пространственное размещение лесопатологических выделов  
(включается в Акт при выделении лесопатологических выделов, для указания пространственного расположения поврежденных и погибших насаждений)

| Номера точек | Координаты |           | Азимуты | Длина, м |
|--------------|------------|-----------|---------|----------|
| 0-1          | 60.253226  | 29.565849 | 234     | 1191     |
| 1-2          | 60.247357  | 29.547892 | 124     | 122      |
| 2-3          | 60.246722  | 29.549667 | 193     | 33       |
| 3-4          | 60.246439  | 29.549513 | 227     | 38       |
| 4-5          | 60.246222  | 29.549    | 114     | 43       |
| 5-6          | 60.246056  | 29.549694 | 24      | 56       |
| 6-7          | 60.2465    | 29.550139 | 104     | 34       |
| 7-8          | 60.246417  | 29.550722 | 214     | 39       |
| 8-9          | 60.246139  | 29.550306 | 114     | 21       |
| 9-10         | 60.246056  | 29.550639 | 63      | 23       |
| 10-11        | 60.246139  | 29.551    | 119     | 18       |
| 11-12        | 60.246056  | 29.551278 | 233     | 38       |
| 12-13        | 60.245861  | 29.550722 | 110     | 49       |
| 13-14        | 60.245694  | 29.551528 | 49      | 10       |
| 14-15        | 60.24575   | 29.551667 | 24      | 35       |
| 15-16        | 60.246028  | 29.551944 | 18      | 14       |
| 16-17        | 60.246139  | 29.552028 | 15      | 72       |
| 17-18        | 60.24675   | 29.552417 | 274     | 112      |
| 18-2         | 60.246861  | 29.550417 | 247     | 45       |

Исполнитель работ по проведению лесопатологического обследования:

ФИО: Исхаков Дамир Миниярович

Подпись

Контактный телефон: +7 917 41-64-774

Дата составления документа 20.11.2025 г