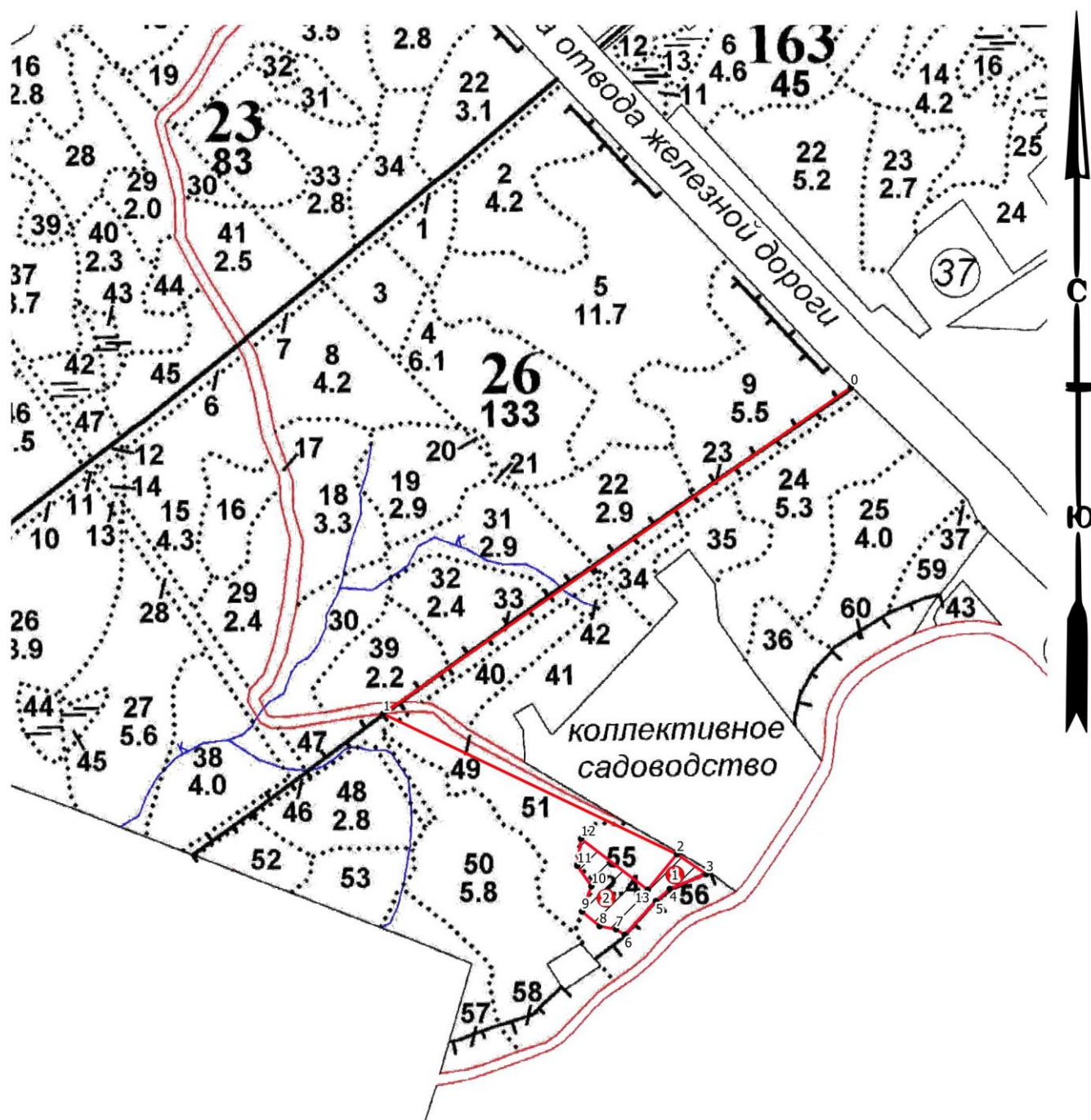


Абрис участка леса
Рощинское лесничество
Линдуловское участковое лесничество
Кв. 26, выд.55, лп.в выд.55.1 площадь лп. выд. 1.3 га

Масштаб 1: 10 000



Условные обозначения

- | | |
|------------------------------|--------------------|
| ● Круговые площадки | ● Поворотные точки |
| ■ Неэксплуатационная площадь | — Промеры |
| ▨ - ССР | |

N квартала	N выдела	N лесопатологического выдела	Размеры ленты (круговой площадки) пересчета					Координаты начала, конца и поворотных точек лент пересчета/центров круговых площадок пересчета	
			N ленты (площадки)	длина, м	ширина, м	радиус, м	площадь, га		
26	55	55.1	1			0	0	60.246255	29.560171
			2			0	0	60.245958	29.558136

Пространственное размещение лесопатологических выделов
(включается в Акт при выделении лесопатологических выделов, для указания пространственного расположения поврежденных и погибших насаждений)

Номера точек	Координаты		Азимуты	Длина, м
0-1	60.253226	29.565849	235	922
1-2	60.248757	29.551848	116	527
2-3	60.246556	29.56025	124	58
3-4	60.24625	29.561083	248	64
4-5	60.246056	29.56	229	30
5-6	60.245889	29.559583	223	75
6-7	60.245417	29.558639	302	17
7-8	60.2455	29.558389	281	27
8-9	60.245556	29.557917	310	38
9-10	60.245778	29.557417	21	44
10-11	60.246139	29.557722	325	41
11-12	60.246444	29.557333	8	45
12-13	60.246833	29.557472	127	136
13-2	60.246056	29.559361	39	75

Исполнитель работ по проведению лесопатологического обследования:

ФИО: Исхаков Дамир Миниярович

Подпись

Контактный телефон: +7 917 41-64-774

Дата составления документа 20.11.2025