

КОМИТЕТ ПО ПРИРОДНЫМ РЕСУРСАМ ЛЕНИНГРАДСКОЙ ОБЛАСТИ

Кому: Абдрахманов Ильшат Ишдавлетович

Уведомление

об утверждении акта лесопатологического обследования

от «12» декабря 2025 г.

№ 251212-029439

Рассмотрев направленный акт лесопатологического обследования от «30» октября 2025 г. № 2-Повтор-Волосовское Врудское 92-65 и прилагаемые к нему документы, уполномоченный орган КОМИТЕТ ПО ПРИРОДНЫМ РЕСУРСАМ ЛЕНИНГРАДСКОЙ ОБЛАСТИ принял решение об утверждении акта лесопатологического обследования.

В соответствии с п. 2 Постановлением Правительства от 12 ноября 2016 года № 1158 территориальные органы Федерального агентства лесного хозяйства в течение 20 дней осуществляют контроль за достоверностью сведений и обоснованностью мероприятий, указанных в акте лесопатологического обследования.

Дополнительная информация: Отсутствует.

Должностное лицо: Батищев Олег Иванович

	
ДОКУМЕНТ ПОДПИСАН ЭЛЕКТРОННОЙ ПОДПИСЬЮ	
Сертификат:	48115092544631905806731267379839467473
Владелец:	ФЕДЕРАЛЬНОЕ АГЕНТСТВО ЛЕСНОГО ХОЗЯЙСТВА
Действителен:	с 04.10.2024 по 28.12.2025

УТВЕРЖДАЮ:

Заместитель председателя комитета по
природным ресурсам Ленинградской области
О.И.Батищев
" " 2025 год

Акт

лесопатологического обследования

лесных насаждений Волосовского лесничества (лесопарка)
Ленинградской области (субъект Российской Федерации)

Способ лесопатологического обследования: 1. Визуальный ☐
2. Инструментальный ☒

Место проведения:

Участковое лесничество	Урочище (Дача)	Квартал	Выдел	Площадь выдела, га	Лесопато- логический выдел	Площадь лесо- патологического выдела, га
Врудское	-	92	65	4	1	0,3

Лесопатологическое обследование проведено на общей площади 0,3

Кадастровый номер участка: _____
(для участков, предоставленных в постоянное (бессрочное) пользование, аренду)

Документ о праве пользования:

(тип документа о праве пользования, дата, номер, вид разрешенного использования лесов)

ДОКУМЕНТ ПОДПИСАН
ЭЛЕКТРОННОЙ ПОДПИСЬЮ

Сертификат: 00D1 64A7 721C FD3F A840 E0FE 7269 F4DC DE
Владелец: Абдрахманов Ильшат Ишдаuletovich
Действителен: с 5 августа 2025 г. до 29 октября 2026 г.

2. Инструментальное (детальное) обследование лесных насаждений

2.1 Лесничество (лесопарк) Волосовское, участковое лесничество Врудское, урочище (лесная дача)
-

Наличие ограничений или особенностей участка, влияющих на назначение СОМ:

(отметка о наличии ООПТ, ОЗУ, водоохранной зоны, радиоактивного загрязнения лесов, угрозы возникновения очагов вредных организмов или пожарной опасности в лесах).

2.2. Фактическая таксационная характеристика лесного насаждения соответствует
(не соответствует) таксационному описанию (нужное подчеркнуть). Причины несоответствия:

проведение СОМ или лесохозяйственных мероприятий

Ведомость насаждений с выявленными несоответствиями таксационным описаниям приведена в приложении 1 к Акту.

2.3 Состояние насаждений:

с нарушенной устойчивостью (средневзвешенная категория состояния $\geq 1,51 - \geq 4,50$)

☒

с утраченной устойчивостью (средневзвешенная категория состояния $\geq 4,51$)

☐

устойчивое (средневзвешенная категория состояния $\leq 1,50$)

☐

2.4 Причины ослабления, повреждения, средневзвешенная категория состояния насаждения:

820 Погодные условия

844 Заболачивание почвы под воздействием почвенно-климатических факторов

821 Воздействия сильных ветров прошлых лет, повлекшие наклон более 10° , изгиб или вывал деревьев

822 Воздействия шквалистых и ураганных ветров прошлых лет, повлекшие слом стволов деревьев

Средневзвешенная категория состояния насаждения: 3,56

2.4.1. Заселено (отработано) стволовыми вредителями:

[illegible]

2.4.2. Повреждено огнем:

[illegible]

2.4.3. Повреждено болезнями:

[illegible]

2.5. Выборке подлежит 47,4 % деревьев

(указывается общий % запаса деревьев, подлежащий рубке, от общего запаса насаждения)

в том числе:

без признаков ослабления	0	(причины назначения)
--------------------------	---	----------------------

ослабленных	0,0 %	(причины назначения)
-------------	-------	----------------------

сильно ослабленных	0,0 %	(причины назначения)
--------------------	-------	----------------------

усыхающих	0,0 %	(причины назначения)
-----------	-------	----------------------

свежего сухостоя	9,7 %	
------------------	-------	--

свежего ветровала	0,0 %	
-------------------	-------	--

свежего бурелома	0,0 %	
------------------	-------	--

старого сухостоя	9,6 %	
------------------	-------	--

старого ветровала	10,2 %	
-------------------	--------	--

старого бурелома	17,9 %	
------------------	--------	--

2.6. Полнота лесного насаждения после уборки деревьев, подлежащих рубке, составит 0,4

Критическая полнота для данной категории лесных насаждений	0,3
--	-----

ЗАКЛЮЧЕНИЕ к инструментальному обследованию участка.

С целью предотвращения негативных процессов, снижения ущерба от их воздействия, назначено:

Участковое лесни- чество	Урочище (дача)	Квартал	Выдел	Площадь выдела, га	ЛПТ выдел	Площадь ЛПТ выдела	Вид меропри- ятия	Площадь меропри- ятия, га	Породы	Доля выбираемой древесины по запасу, %	Рекомендуе- мый срок проведения мероприятия
1	2	3	4	5	6	7	8	9	10	11	12
Врудское		92	65	4	1	0,3	ВСП	0,3	Е Б	45,8 55,9	2025 - 2026
0,3									47,4		

Ведомость временной пробной площади и абрис участка прилагаются (приложение 2 и 3 к Акту).

РЕКОМЕНДАЦИИ по проведению мероприятий, не относящихся к мероприятиям по предупреждению распространения вредных организмов:

Вывозка древесины одновременно с заготовкой.

Очистка места рубки от порубочных остатков проводится одновременно с заготовкой древесины.

Очистка мест рубок осуществляется укладкой порубочных остатков в кучи, вывозом из леса и с последующим сжиганием в пожаробезопасный период.

Дата проведения ЛПО 29.09.2025

Дата составления документа 28.10.2025

Исполнитель работ по проведению лесопатологического обследования:

Филиал ФБУ «Рослесозащита» - «ЦЗЛ Республики Башкортостан»

ФИО: Сахаутдинов Р.А. Подпись _____

ФИО: Абдрахманов И.И. Подпись _____

Телефон + 7 347 248 19-91

Приложение 1
к акту лесопатологического обследования

Ведомость лесных участков с выявленными несоответствиями таксационным описаниям

Субъект Российской Федерации Ленинградская область

Лесничество (лесопарк)

Волосовское

Участковое лесничество Врудское

Урочище (лесная дача)

-

Год проведения лесоустройства	номер квартала	номер выдела	площадь выдела,га	целевое назначение лесов	категория защитных лесов	ОЗУ	Источник данных	номер лесопат. выдела	площадь лесопат. выдела, га	Таксационная характеристика									заложено пробных площадей	
										состав	порода	возраст, лет	средняя высота, м	средний диаметр, см	тип леса	полнота	бонитет	запас, м3/га	количество, шт	общая площадь, га
1	2	3	4	5	6	7	8	9	10	11	12	13	14	15	16	17	18	19	20	21
2020	92	65	4	Защитные	Леса, расположенные в защитных полосах лесов	-	ТО	-	-	6Б2ОС2Е+ С	Б	80	25	24	ТТС4	0,6	2	235	1	0,3
											ОС	80	29	36						
											Е	90	24	28						
											С	100								
							Ф	1	0,3	6Е4Б	Е	93	24	32	ТТС4	0,7	2	175		
											Б	83	25	24						
сухостой, ветровал, бурелом												93	24	32	-			83		

Условные обозначения:

ТО - таксационные описания

Ф - фактическая характеристика лесного насаждения

Леса, расположенные в защитных полосах лесов

Исполнитель работ по проведению обследования:

ФИО: Сахаутдинов Р.А.

Подпись

ФИО: Абдрахманов И.И.

Подпись

Результаты проведения лесопатологического обследования лесных насаждений за сентябрь 2025 года

Субъект Российской Федерации Ленинградская область Лесничество (лесопарк) Волосовское
Участковое лесничество Врудское Урочище (лесная дача) -

Номер квартала		Номер выдела		Площадь выдела, га		Целевое назначение лесов		Категория защитных лесов		ОЗУ		Номер лпт выдела		Площадь лпт выдела, га		Таксационная характеристика лесного насаждения							число деревьев на временной пробной площади, шт	Распределение деревьев по категориям состояния, % от запаса																Подлежит рубке, %	Причина ослабления, повреждения		назначенные мероприятия																
																состав		порода		возраст		средняя высота*		средний диаметр*		тип леса		полнота		бонитет		запас м3,га*		без признаков ослабления		ослабленные		сильно ослабленные			усыхающие		свежий сухойстой		свежий ветровал		свежий бурелом		старый сухойстой		старый ветровал		старый бурелом		вид		площадь, га		
1	2	3	4	5	6	7	8	9	10	11	12	13	14	15	16	17	18	19	20	21	22	23		24	25	26	27	28	29	30	31	32	33	34	35	36																							
92	65	4	Защитные	Леса, расположенные в защитных полосах лесов	-	1	0,3	6Е4Б	Е	93	24	32					50	18,0	0,0	11,2	0,0	16,1	0,0	8,9	0,0	10,6	0,0	0,0	11,2	9,2	14,8	45,8	820	ВСП	0,3																								
								Б		83	25	24	ТТС4	0,7	2	175	14	18,9	0,0	12,6	0,0	0,0	0,0	12,6	0,0	4,1	0,0	0,0	0,0	16,0	35,8	55,9	844																										
															Итого	64	18,1	0,0	11,4	0,0	13,7	0,0	9,4	0,0	9,7	0,0	0,0	9,6	10,2	17,9	47,4	821																											
																																		822																									

Условные обозначения: Н -деревья не подлежат рубке; Р - деревья подлежат рубке.

Леса, расположенные в защитных полосах лесов

Исполнитель работ по проведению обследования:

ФИО: Сахаутдинов Р.А. Подпись _____

ФИО: Абдрахманов И.И. Подпись _____

Дата составления документа 28.10.2025 Телефон + 7 347 248 19-91

Ведомость перечета деревьев назначенных в рубку

ВРЕМЕННАЯ ПРОБНАЯ ПЛОЩАДЬ № 1-2

1.1. Субъект Российской Федерации Ленинградская область; Лесничество Волосовское; Участковое лесничество Врудское; Урочище (дача)

квартал 92 ,выдел 65 ,площадь выдела 4, лпт выдел 1 ,площадь лпт выдела 0,3

1.2. Метод перечета:

сплошной, ленты перечета, круговые площадки постоянного радиуса, реласкопические площадки (нужное подчеркнуть).

Количество лент/площадок шт. Размер площадок (длина,м * ширина,м):

Размер временной пробной площади: 0,3 га

1.3. Фактическая таксационная характеристика насаждения:

состав 6Е4Б, тип леса ТТС4

, полнота 0,7, бонитет 2, запас на га 175, возобновление естественное

1.4. Номер очага вредных организмов

Тип очага вредных организмов: эпизодический, хронический (нужное подчеркнуть).

Фаза развития очага вредных организмов: начальная, нарастания численности, собственно вспышка, кризис (нужное подчеркнуть)

1.5. Причина ослабления, повреждения насаждения и время:

Погодные условия

Заболачивание почвы под воздействием почвенно-климатических факторов

Воздействия сильных ветров прошлых лет, повлекшие наклон более 10°, изгиб или вывал деревьев

Воздействия шквалистых и ураганных ветров прошлых лет, повлекшие слом стволов деревьев

Состояние насаждения: насаждение усыхающее

Средневзвешенная категория состояния насаждения: 3,56

1.6. Назначенные мероприятия:

Рекомендуется проведение выборочной санитарной рубки.

Исполнитель работ по проведению лесопатологического обследования:

ФИО: Сахаутдинов Р.А.

ФИО: Абдрахманов И.И.

Подпись

Подпись

Дата составления документа 28.10.2025

Телефон + 7 347 248 19-91

Порода: Е средневзвешенная категория состояния 3,53

Ступени толщины, см	количество деревьев по категориям состояния, шт.																всего		
	1		2		3		4		5		5 (а,б,в)			5 (г, д, е)			шт.	м3	в том числе подлежит рубке, %
	Н	З	Н	З	Н	З	Н	З	Н	З	Н	З	О	Н	З	О			
1	2	3	4	5	6	7	8	9	10	11	12	13	14	15	16	17	18	19	20
8	0	0	0	0	0	0	0	0	1	0	0	0	0	1	0	0	1	0,0	100,0
12	0	0	0	0	0	0	0	0	2	0	0	0	0	2	0	0	2	0,2	100,0
16	0	0	0	0	0	0	0	0	0	0	0	0	0	0	0	0	0	0,0	-
20	0	0	0	0	0	0	0	0	2	0	0	0	0	2	0	0	2	0,7	100,0
24	0	0	0	0	0	0	0	0	1	0	1	0	0	0	0	0	1	0,5	100,0
28	2	0	1	0	3	0	0	0	5	0	4	0	0	1	0	0	11	8,7	45,5
32	4	0	3	0	5	0	4	0	9	0	0	0	0	9	0	0	25	26,5	36,0
36	2	0	1	0	0	0	0	0	5	0	1	0	0	4	0	0	8	11,0	62,5
40	0	0	0	0	0	0	0	0	0	0	0	0	0	0	0	0	0	0,0	-
44	0	0	0	0	0	0	0	0	0	0	0	0	0	0	0	0	0	0,0	-
48	0	0	0	0	0	0	0	0	0	0	0	0	0	0	0	0	0	0,0	-
52	0	0	0	0	0	0	0	0	0	0	0	0	0	0	0	0	0	0,0	-
56	0	0	0	0	0	0	0	0	0	0	0	0	0	0	0	0	0	0,0	-
60	0	0	0	0	0	0	0	0	0	0	0	0	0	0	0	0	0	0,0	-
64	0	0	0	0	0	0	0	0	0	0	0	0	0	0	0	0	0	0,0	-
68	0	0	0	0	0	0	0	0	0	0	0	0	0	0	0	0	0	0,0	-
Итого, шт	8	0	5	0	8	0	4	0	25	0	6	0	0	19	0	0	50		
Итого, м3	8,6	0,0	5,3	0,0	7,7	0,0	4,2	0,0	21,8	0,0	5,1	0,0	0,0	16,8	0,0	0,0		47,6	
Итого, % от запаса по	18,0	0	11,2	0	16,1	0	8,9	0	45,8	0	10,6	0	0	35,2	0	0			45,8

Причины назначения в рубку деревьев категорий состояния:

1

2

3

4

Порода: Б средневзвешенная категория состояния 3,74

Ступени толщины, см	количество деревьев по категориям состояния, шт.																всего		
	1		2		3		4		5		5 (а,б,в)			5 (г, д, е)			шт.	м3	в том числе подлежит рубке, %
	Н	З	Н	З	Н	З	Н	З	Н	З	Н	З	О	Н	З	О			
1	2	3	4	5	6	7	8	9	10	11	12	13	14	15	16	17	18	19	20
8	0	0	0	0	0	0	0	0	0	0	0	0	0	0	0	0	0	0,0	-
12	0	0	0	0	0	0	0	0	1	0	0	0	0	1	0	0	1	1,0	100,0
16	0	0	0	0	0	0	0	0	0	0	0	0	0	0	0	0	0	0,0	-
20	0	0	0	0	0	0	0	0	2	0	1	0	0	1	0	0	2	0,7	100,0
24	3	0	2	0	0	0	2	0	1	0	0	0	0	1	0	0	8	4,2	12,5
28	0	0	0	0	0	0	0	0	2	0	0	0	0	2	0	0	2	1,5	100,0
32	0	0	0	0	0	0	0	0	1	0	0	0	0	1	0	0	1	1,0	100,0
36	0	0	0	0	0	0	0	0	0	0	0	0	0	0	0	0	0	0,0	-
40	0	0	0	0	0	0	0	0	0	0	0	0	0	0	0	0	0	0,0	-
44	0	0	0	0	0	0	0	0	0	0	0	0	0	0	0	0	0	0,0	-
48	0	0	0	0	0	0	0	0	0	0	0	0	0	0	0	0	0	0,0	-
52	0	0	0	0	0	0	0	0	0	0	0	0	0	0	0	0	0	0,0	-
56	0	0	0	0	0	0	0	0	0	0	0	0	0	0	0	0	0	0,0	-
60	0	0	0	0	0	0	0	0	0	0	0	0	0	0	0	0	0	0,0	-
64	0	0	0	0	0	0	0	0	0	0	0	0	0	0	0	0	0	0,0	-
68	0	0	0	0	0	0	0	0	0	0	0	0	0	0	0	0	0	0,0	-
Итого, шт	3	0	2	0	0	0	2	0	7	0	1	0	0	6	0	0	14		
Итого, м3	1,6	0,0	1,0	0,0	0,0	0,0	1,0	0,0	4,6	0,0	0,3	0,0	0,0	4,3	0,0	0,0		8,3	
Итого, % от запаса по	18,9	0,0	12,6	0,0	0,0	0,0	12,6	0,0	55,9	0,0	4,1	0,0	0,0	51,8	0,0	0,0			55,9

Причины назначения в рубку деревьев категорий состояния:

1

2

3

4

По насаждению

средневзвешенная категория состояния

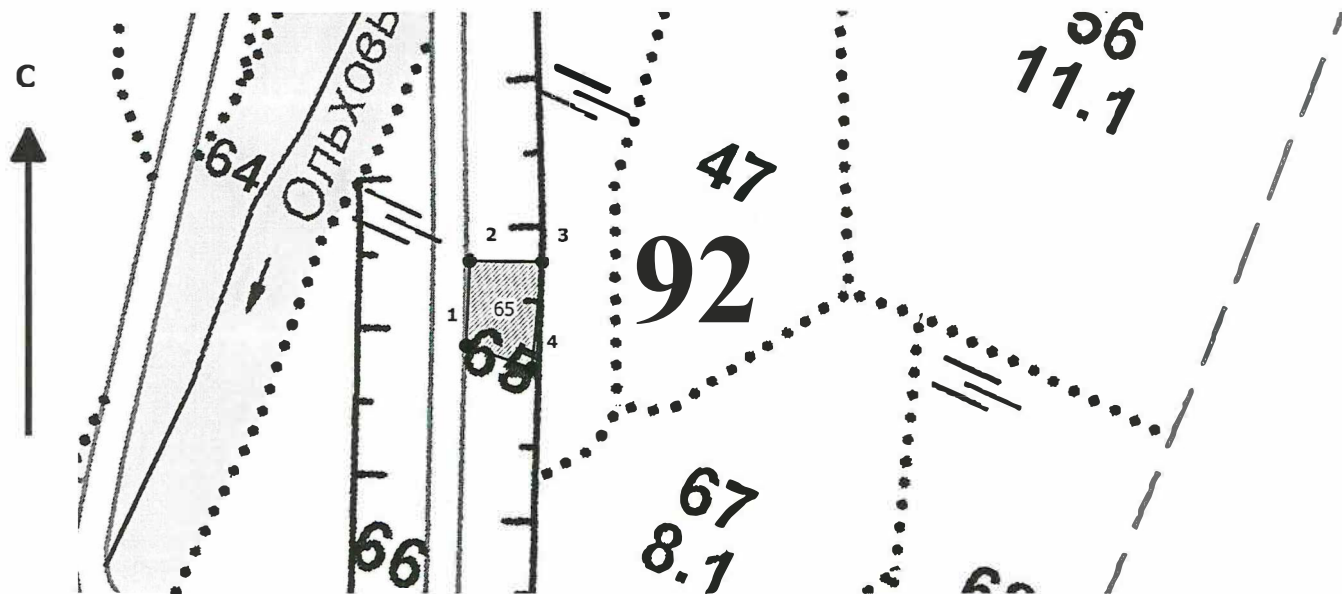
3,56

Ступени толщины, см	количество деревьев по категориям состояния, шт.																всего	
	1		2		3		4		5		5 (а,б,в)			5 (г, д, е)			шт/м3	в том числе подлежит рубке %
	Н	З	Н	З	Н	З	Н	З	Н	З	Н	З	О	Н	З	О		
1	2	3	4	5	6	7	8	9	10	11	12	13	14	15	16	17	18	20
8	0	0	0	0	0	0	0	0	1	0	0	0	0	1	0	0	1	100
12	0	0	0	0	0	0	0	0	3	0	0	0	0	3	0	0	3	100
16	0	0	0	0	0	0	0	0	0	0	0	0	0	0	0	0	0	-
20	0	0	0	0	0	0	0	0	4	0	1	0	0	3	0	0	4	100,0
24	3	0	2	0	0	0	2	0	2	0	1	0	0	1	0	0	9	22,6
28	2	0	1	0	3	0	0	0	7	0	4	0	0	3	0	0	13	53,3
32	4	0	3	0	5	0	4	0	10	0	0	0	0	10	0	0	26	38,3
36	2	0	1	0	0	0	0	0	5	0	1	0	0	4	0	0	8	62,5
40	0	0	0	0	0	0	0	0	0	0	0	0	0	0	0	0	0	-
44	0	0	0	0	0	0	0	0	0	0	0	0	0	0	0	0	0	-
48	0	0	0	0	0	0	0	0	0	0	0	0	0	0	0	0	0	-
52	0	0	0	0	0	0	0	0	0	0	0	0	0	0	0	0	0	-
56	0	0	0	0	0	0	0	0	0	0	0	0	0	0	0	0	0	-
60	0	0	0	0	0	0	0	0	0	0	0	0	0	0	0	0	0	-
64	0	0	0	0	0	0	0	0	0	0	0	0	0	0	0	0	0	-
68	0	0	0	0	0	0	0	0	0	0	0	0	0	0	0	0	0	-
Итого, шт	11	0	7	0	8	0	6	0	32	0	7	0	0	25	0	0	64	
Итого, м3	10,1	0,0	6,4	0,0	7,7	0,0	5,3	0,0	26,4	0,0	5,4	0,0	0,0	21,0	0,0	0,0	55,9	
Итого, % от запаса по породе	18,1	0,0	11,4	0,0	13,7	0,0	9,4	0,0	47,4	0,0	9,7	0,0	0,0	37,7	0,0	0,0	47,4	47,4

Абрис участка леса

Ленинградская область
Лесничество: Волосовское
Участковое лесничество: Врудское
Квартал: 92; Выдел: 65; Площадь: 0,3 га

М 1:5 000



Условные обозначения Квартальная сеть Лесопатологический выдел Поворотные точки

№ квартала	№ выдела	№ лесопатологического выдела	Размеры ленты (круговой площадки) пересчета					Координаты начала, конца и поворотных точек лент пересчета/центров круговых площадок пересчета	
			№ ленты (площадки)	Длина, м	Ширина, м	Радиус, м	Площадь, м	долгота	широта
92	65	1							

Пространственное размещение лесопатологических выделов (включается в Акт при выделении лесопатологических выделов, для указания пространственного расположения поврежденных и погибших насаждений)

N точек	Координаты	N точек	Координаты	N точек	Координаты
1	59.258345 29.171665	3	59.257911 29.172844		
2	59.258521 29.172444	4	59.257871 29.172034		

Исполнитель работ по проведению лесопатологического обследования:
Ф.И.О. Авдеев Илья В.О. Подпись [подпись] Дата составления документа 28.10.2025