

Проект лесовосстановления на лесном участке N 9/2025/110/2025 год

Лесовосстановление: искусственное лесовосстановление

Субъект Российской Федерации: Ленинградская область

Лесной район: Балтийско-Белозёрский таёжный район

Характеристика местоположения лесного участка:

Лесничество (муниципальный район (ОКТМО)): Волосовское

Участковое лесничество: Изварское

Урочище (при наличии): нет данных

N квартала учётный (N квартала по лесоустройству): 47:2:6:26 (22)

Номер объекта: 2

N выдела учётный (по лесоустройству): 47:2:6:26:30 (31) Площадь га: 2.3

Площадь лесного участка, га: 2.3

(исходные данные для проекта лесовосстановления: материалы обследования лесного участка при выборе способа лесовосстановления, план лесного участка, масштаб 1:10000 прилагаются к проекту лесовосстановления)

Характеристика лесорастительных условий лесного участка:

Рельеф участка (уклон): Равнинный

Гидрологические условия (увлажнение): ослабленный дренаж

Почва: Грубогумусная подзолистая, суглинистая

Тип леса: Черничный влажный осушенный

Характеристика площадей лесного участка:

вырубка 2024

(вырубки, гари, прогалины, иные не занятые лесными насаждениями или предназначенные для лесовосстановления земли)

Характеристика вырубки:

Количество пней, тыс. штук/га: 0.5

Характер и размещение оставленных деревьев и кустарников: Отсутствуют

Степень задернения почвы: слабая

Степень минерализации почвы (% от площади лесного участка): 0

Состояние очистки от порубочных остатков и валежника (захламленность, куб.м): отсутствует (до 5 м3/га)>

а) отсутствует (до 5 куб.м/га); б) слабая (5 - 20 куб.м/га); в) средняя (20 – 50 куб.м/га); г) сильная (более 50 куб. /га)

Категория доступности для техники: доступная

а) доступная; б) требуется узкополосная расчистка без корчевки пней; в) требуется узкополосная расчистка; г) требуется широкополосная расчистка с корчевкой пней

Характеристика имеющихся подроста и молодняка лесных древесных пород:

состав пород: -

средний возраст, лет: 0

средняя высота, м: 0

количество деревьев и кустарников, тыс. штук/га: 0

размещение их по площади лесного участка (равномерное, неравномерное, групповое): групповое

состояние лесных насаждений и их оценка: Нет подроста и молодняка

Проектируемый способ лесовосстановления:

искусственное лесовосстановление

(естественное лесовосстановление, искусственное лесовосстановление, комбинированное лесовосстановление (посев, посадка))

Обоснование проектируемого способа лесовосстановления основных лесных древесных пород восстанавливаемых лесов с учетом особенностей производства работ в различных категориях защитных лесов и особо защитных участках лесов:

(для лесных участков, предназначенных для проведения лесовосстановления, на которых лесовосстановительные мероприятия осуществляются лицами, указанными в подпункте "а" пункта 6 Правил, государственными (муниципальными) учреждениями, указанными в подпункте "б" пункта 6 Правил)

Правила лесовосстановления, Приложение 3, табл., акт обследования лесного участка.

Сроки и технологии (методы) выполнения работ по лесовосстановлению:

(для лесных участков, предназначенных для проведения лесовосстановления, на которых лесовосстановительные мероприятия осуществляются лицами, указанными в подпункте «а» пункта 6 Правил, государственными (муниципальными) учреждениями, указанными в подпункте "б" пункта 6 Правил)

Подготовка почвы механизированная, частичная, бороздами, 2025-й год, глубина борозд 15-20 см., применяемые машины и орудия - плуг ПЛ -1 в агрегате с трактором ТДТ-55, размещение и размеры борозд: ширина 0,8 м, средняя ширина между центрами борозд 3-5 м.

Посадка лесных культур сеянцами ели обыкновенной с открытой корневой системой в пласт (пласт, берма) борозды ручным способом под меч « Колесова», весна 2026 г. схема размещения посадочных мест: 4,0 м х 1,2 м, схема смешения пород – Е-Е-Е

Сроки и технологии (методы) выполнения работ по агротехническим уходам:

(для лесных участков, предназначенных для проведения лесовосстановления, на которых лесовосстановительные мероприятия осуществляются лицами, указанными в подпункте «а» пункта 6 Правил, государственными (муниципальными) учреждениями, указанными в подпункте "б" пункта 6 Правил)

1-й уход: осень 2026 год – уничтожение травянистой растительности и дополнение лесных культур (в случае приживаемости менее 85% от проектируемой) - однократно

2-й уход: 2027 год – уничтожение травянистой и нежелательной древесной растительности в рядах - однократно

Сроки и технологии (методы) выполнения работ по лесоводственным уходам:

(для лесных участков, предназначенных для проведения лесовосстановления, на которых лесовосстановительные мероприятия осуществляются лицами, указанными в подпункте «а» пункта 6 Правил, государственными (муниципальными) учреждениями, указанными в подпункте "б" пункта 6 Правил)

3-й уход: 2029 год - уничтожение древесной растительности лиственных пород в рядах и междурядьях лесных культур - однократно, дополнение лесных культур при необходимости;

4 -й уход: 2032 год – уничтожение древесной растительности лиственных пород в рядах и междурядьях лесных культур - однократно

Требования к используемому для лесовосстановления посадочному (посевному) материалу:

Порода	Вид посадочного материала (сеянцы, саженцы с открытой (закрытой) корневой системой, селекционная категория происхождения семян, лесосеменной район)	Возраст не менее, лет	Высота не менее, см	Диаметр корневой шейки не менее, мм
Ель	сеянцы с открытой корневой системой, 3-й лесосеменной район	3	12	2

Характеристика посевного материала:

Порода	Класс качества семян	Селекционная категория	Место происхождения (лесосеменной район)

**Требования к молоднякам, площади которых подлежат отнесению к землям, на которых
расположены леса, для признания работ по лесовосстановлению завершенными:**

(для лесных участков, предназначенных для проведения лесовосстановления, на которых лесовосстановительные мероприятия осуществляются лицами, указанными в подпункте "а" пункта 6 Правил, государственными (муниципальными) учреждениями, указанными в подпункте "б" пункта 6 Правил)

Порода	Возраст не менее, лет	Количество деревьев основных лесных пород не менее, тыс. штук/га	Средняя высота не менее, м
Ель	10	2	0.7

Объем работ по лесовосстановлению (площадь лесовосстановления, га):

(для лесных участков, предназначенных для проведения лесовосстановления, на которых лесовосстановительные мероприятия осуществляются лицами, указанными в подпункте «а» пункта 6 Правил, государственными (муниципальными) учреждениями, указанными в подпункте "б" пункта 6 Правил)

2.3

Проектируемый объем работ по лесовосстановлению:

(для лесных участков, предназначенных для проведения лесовосстановления, на которых лесовосстановительные мероприятия осуществляются лицами, указанными в подпункте "а» пункта 6 Правил, государственными (муниципальными) учреждениями, указанными в подпункте "б" пункта 6 Правил)

площадь лесовосстановления, га: 2.3

количество жизнеспособных растений основных лесных древесных пород, тыс.

штук/га: 3

количество жизнеспособных растений основных лесных древесных пород на всей

площади, тыс. штук /га: 6.9

Исполнитель работ по лесовосстановлению:

Должностьспециалист лесного хозяйства

Наименование организации (при наличии)

Акулов Виктор Валентинович
Фамилия Имя Отчество (при наличии)

Дата1 ноября 2025
Число, месяц, год

<u>ДОКУМЕНТ ПОДПИСАН ЭЛЕКТРОННОЙ ПОДПИСЬЮ</u>	
Сертификат:	726311120544508469747620581884570589037
Владелец:	Акулов Виктор Валентинович
Действителен:	с 14.01.2025 по 14.04.2026

Сведения о расположении участка леса, приведенного в проекте лесовосстановления			
Номер выдела (по лесоустройству) / кадастровый номер земельного участка	Номер объекта	Площадь участка (общая), га	Площадь лесовосстановления, га (на которой осуществляются лесовосстановительные мероприятия)
47:2:6:26:30 (31)	2	2.3	2.3

Площадь участка лесовосстановления				
Номер объекта	Номер начальной точки (столба)	Номер следующей точки (столба)	Координата начальной точки линии (столба) (WGS-84) (для лесных участков, расположенных на землях обороны и безопасности, система координат ГСК-2011)	
			Долгота (X)	Широта (Y)
Привязка участка лесовосстановления				
2	1		29.53397501	59.307375
2	2		29.529501008561095	59.306805616002684
Контур участка лесовосстановления				
2	1		29.529501008561095	59.306805616002684
2	2		29.52649484215309	59.30385976436232
2	3		29.52582974719443	59.304025628160616
2	4		29.52722099673451	59.305621513453225
2	5		29.526276714065595	59.30642449018163
2	6		29.529501008561095	59.306805616002684
Привязка площади, исключенной из проекта лесовосстановления №				
Контур площади, исключенной из проекта лесовосстановления №				

Исполнитель работ по лесовосстановлению:

Должность специалист лесного хозяйства

Наименование организации (при наличии)

Акулов Виктор Валентинович

Фамилия Имя Отчество (при наличии)

Дата 1 ноября 2025

Число, месяц, год

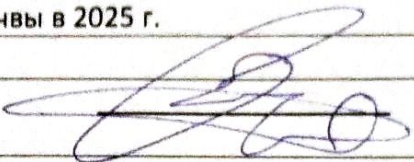
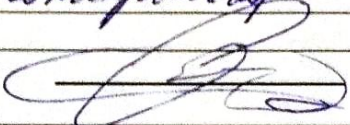
**ДОКУМЕНТ ПОДПИСАН
ЭЛЕКТРОННОЙ ПОДПИСЬЮ**

Сертификат: 726311120544508469747620581884570589037

Владелец: Акулов Виктор Валентинович

Действителен: с 14.01.2025 по 14.04.2026

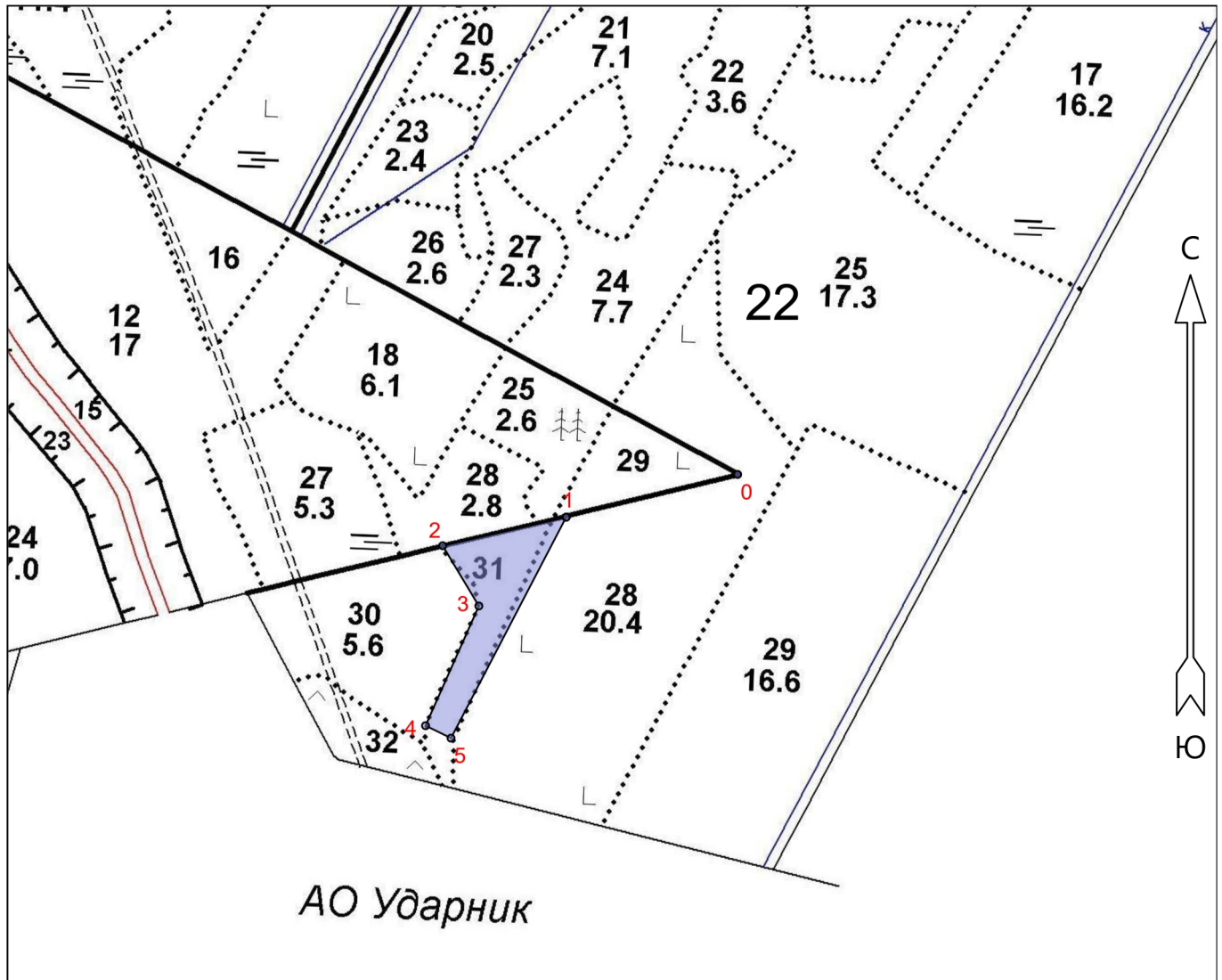
АКТ ОБСЛЕДОВАНИЯ УЧАСТКА №9/2025/110		
ПРИ ВЫБОРЕ СПОСОБА И ТЕХНОЛОГИИ ЛЕСОВОССТАНОВЛЕНИЯ		
1.	Лесничество:	Волосовское
2.	Участковое лесничество:	Изварское
3.	Номер квартала:	22
4.	Номер выдела:	31
5.	Площадь участка, с точностью до 0,0001 га:	2,3
6.	План участка:	прилагается к карточке
7.	Категория площади лесовосстановления:	вырубка 2024
8.	Наименование организации и основания возникновения обязательств:	
		ООО «Промлес», договор аренды №110/3-2010-09 от 17.09.2010 г.,
		ЛД №15-2024-110д от 07.06.2024
9.	Исходный породный состав участка лесовосстановления:	
		ЗБЗОсЗЕ1С+Олс
10.	Условия для работы техники:	
10.1	Количество пней, шт./га: всего	500 шт., ср. диаметр, см: 32
10.2	Захламленность, куб.м/га:	Отсутствует, до 5 куб.м./га
10.3	Доступность для работы техники:	доступная без расчистки и корчевки пней
11.	Характеристика природно-климатических и лесорастительных условий лесного участка:	
11.1	Лесорастительная зона:	Таежная зона
11.2	Лесной район:	Балтийско-Белозерский
11.3	Целевое назначение лесов:	Эксплуатационные леса
11.4	Рельеф:	равнинный
11.5	Почвы:	грубогумусные подзолистые, суглинистые
11.6	Тип леса (тип вырубки, ТЛУ):	ЧВО А2, тип вырубки: (Д) долгомошные
11.7	Степень задернения почвы:	Слабая — 11-30 %
12.	Характеристика подроста главных (целевых) пород (перечетная ведомость прилагается):	
12.1	Средняя высота:	отсутствует
12.2	Средний возраст:	отсутствует
12.3	Количество тыс. шт, всего: в т.ч. по породам	отсутствует
12.4	Категория густоты:	отсутствует
12.5	Распределение по площади:	отсутствует
12.6	Жизнеспособность подроста:	отсутствует
13.	Характеристика возобновления мягколиственных пород:	
13.1	Порода	отсутствует
13.2	Количество	отсутствует
13.3	Средняя высота	отсутствует
14.	Источники обсеменения	Стены леса
15.	Характеристика санитарного состояния	В связи с отсутствием на восстанавливаемой площади признаков заселения вредных организмов, обследование на лесном участке не производилось
16.	Предложения для разработки Проекта лесовосстановления:	
16.1	Способ лесовосстановления:	искусственный (лесные культуры)
16.2	Главные (целевые) породы:	Ель
16.3	Срок лесовосстановления:	Осень 2025— осень 2034
17.	Необходимость проведения предварительных и сопутствующих мероприятий:	
17.1	Очистка вырубки, гари:	проведена
17.2	Санитарные:	не требуется
17.3	Противопожарные:	создание минерализованной полосы

17.4	Иные предложения:	произвести подготовку почвы в 2025 г.
	Обследование проведено:	
	Исполнитель(и): начальник ЛЗУ ООО «Промлес» Саксонов Е.А.	
	<u>30.10</u> 2025г.	
	Согласовано:	
	Представитель лесничества:	лесничий Цвасского ур. лес-во! Вну/М.В. Овдирев
	Представитель исполнителя:	
	начальник ЛЗУ ООО «Промлес» Саксонов Е.А.	
	<u>30.10</u> 2025г.	

План участка к проекту лесовосстановления № 9/2025/110

Ленинградская область, Волосовский муниципальный район
(наименование субъекта Российской Федерации, наименование муниципального района)

Лесничество	Волосовское
Участковое лесничество	Изварское
Номер(а) лесного квартала	22
Номер(а) лесотаксационного выдела	31
Площадь	2.3
Масштаб	1 : 10000



Условные обозначения

Эксплуатационный участок		
--------------------------	--	--

Экспликация объекта			Номера точек	Румбы линий	Длина, м
Порядковый номер характерной (поворотной) точки	Географические координаты		Привязка		
	Широта	Долгота	0 - 1	ЮЗ 64°.00'	262
Лесосека					
1	59.30681	29.52950	1 - 2	ЮЗ 65°.00'	188
2	59.30642	29.52628	2 - 3	ЮВ 43°.00'	104

* - Геодезические координаты получены при помощи _____ (указывается наименование и марка прибора, с помощью которого определены геодезические координаты) в системе координат МСК-47 Ленинградской области - зона 2

Составил (арендатор):

Специалист лесного хозяйства
(должность)

Акулов В.В.

(Ф.И.О.)

(подпись)

23 октября 2025


г.
(дата)

3	59.30562	29.52722	3 - 4	ЮЗ 12°.00'	194
4	59.30403	29.52583	4 - 5	ЮВ 76°.00'	42
5	59.30386	29.52649	5 - 1	СВ 15°.30'	370

Составил (арендатор):

Специалист лесного
хозяйства
(должность)

Акулов В.В.
(Ф.И.О.)


(подпись)

23 октября 2025
г.
(дата)