

КОМИТЕТ ПО ПРИРОДНЫМ РЕСУРСАМ ЛЕНИНГРАДСКОЙ ОБЛАСТИ

Кому: Абдрахманов Ильшат Ишдавлетович

Уведомление

об утверждении акта лесопатологического обследования

от «12» декабря 2025 г.

№ 251212-029412

Рассмотрев направленный акт лесопатологического обследования от «30» октября 2025 г. № 2-Повтор-Кингисеппское Георгиевское 8-13 и прилагаемые к нему документы, уполномоченный орган КОМИТЕТ ПО ПРИРОДНЫМ РЕСУРСАМ ЛЕНИНГРАДСКОЙ ОБЛАСТИ принял решение об утверждении акта лесопатологического обследования.

В соответствии с п. 2 Постановлением Правительства от 12 ноября 2016 года № 1158 территориальные органы Федерального агентства лесного хозяйства в течение 20 дней осуществляют контроль за достоверностью сведений и обоснованностью мероприятий, указанных в акте лесопатологического обследования.

Дополнительная информация: Отсутствует.

Должностное лицо: Батищев Олег Иванович



ДОКУМЕНТ ПОДПИСАН ЭЛЕКТРОННОЙ ПОДПИСЬЮ

Сертификат:	48115092544631905806731267379839467473
Владелец:	ФЕДЕРАЛЬНОЕ АГЕНТСТВО ЛЕСНОГО ХОЗЯЙСТВА
Действителен:	с 04.10.2024 по 28.12.2025

2025 год

Сертификат: 00D1 6A7 721C FD3F A840 E0FE 7269 F4DC DE
Владелец: Абдрахманов Ильшат Ишдаuletovich
Действителен: с 5 августа 2025 г. до 29 октября 2026 г.

2. Инструментальное (детальное) обследование лесных насаждений

2.1 Лесничество (лесопарк) Кингисеппское, участковое лесничество Георгиевское, урочище (лесная дача) -

Наличие ограничений или особенностей участка, влияющих на назначение СОМ:

Озу

(отметка о наличии ООПТ, ОЗУ, водоохранной зоны, радиоактивного загрязнения лесов, угрозы возникновения очагов вредных организмов или пожарной опасности в лесах).

2.2. Фактическая таксационная характеристика лесного насаждения соответствует
(не соответствует) таксационному описанию (нужное подчеркнуть). Причины несоответствия:

проведение СОМ или лесохозяйственных мероприятий

Ведомость насаждений с выявленными несоответствиями таксационным описаниям приведена в приложении 1 к Акту.

2.3 Состояние насаждений:

с нарушенной устойчивостью (средневзвешенная категория состояния $\geq 1,51$ - $\geq 4,50$) ☐

с утраченной устойчивостью (средневзвешенная категория состояния $\geq 4,51$) ☒

устойчивое (средневзвешенная категория состояния $\leq 1,50$) ☐

2.4 Причины ослабления, повреждения, средневзвешенная категория состояния насаждения:

867 Устойчивый низовой пожар 4-10 летней давности средней интенсивности

821 Воздействия сильных ветров прошлых лет, повлекшие наклон более 10° , изгиб или вывал деревьев

822 Воздействия шквалистых и ураганных ветров прошлых лет, повлекшие слом стволов деревьев

Средневзвешенная категория состояния насаждения: 3,95

2.4.1. Заселено (отработано) стволовыми вредителями:

[illegible]

2.4.2. Повреждено огнем:

[illegible]

2.4.3. Повреждено болезнями:

[illegible]

2.5. Выборке подлежит 70,9 % деревьев
(указывается общий % запаса деревьев, подлежащий рубке, от общего запаса насаждения)

в том числе:

без признаков ослабления 0 (причины назначения)

ослабленных 0,0 % (причины назначения)

сильно ослабленных 0,0 % (причины назначения)

усыхающих 0,0 % (причины назначения)

свежего сухостоя 1,9 %

свежего ветровала 0,0 %

свежего бурелома 0,0 %

старого сухостоя 10,9 %

старого ветровала 54,5 %

старого бурелома 3,6 %

2.6. Полнота лесного насаждения после уборки деревьев, подлежащих рубке, составит 0,3

Критическая полнота для данной категории лесных насаждений не лимитируется

ЗАКЛЮЧЕНИЕ к инструментальному обследованию участка.

С целью предотвращения негативных процессов, снижения ущерба от их воздействия, назначено:

Участковое лесни- чество	Урочище (дача)	Квартал	Выдел	Площадь выдела, га	ЛПТ выдел	Площадь ЛПТ выдела	Вид меропри- ятия	Площадь меропри- ятия, га	Породы	Доля выбираемой древесины по запасу, %	Рекомендуе- мый срок проведения мероприятия
1	2	3	4	5	6	7	8	9	10	11	12
Георгиевск ое	,	8	13	3,6	1	3,5	УНД	3,5	С	70,9	2025 - 2026

Ведомость временной пробной площади и абрис участка прилагаются (приложение 2 и 3 к Акту). РЕКОМЕНДАЦИИ по проведению мероприятий, не относящихся к мероприятиям по предупреждению распространения вредных организмов: Согласно Приказу Минприроды России №910 от 09.11.2020г. п.47. В лесных насаждениях с наличием погибших деревьев, составляющих более 50 % от запаса насаждения, поврежденного в результате воздействия сильных ветров, тяжести снега, затопления, упавших в результате пожара, назначение СОМ проводится визуально, а недостающая информация переносится из таксационных описаний. При этом акт лесопатологического обследования оформляется в порядке, предусмотренном для оформления результатов инструментального (детального) обследования лесных насаждений.

Дата проведения ЛПО 30.09.2025

Дата составления документа 28.10.2025

Исполнитель работ по проведению лесопатологического обследования:

Филиал ФБУ «Рослесозащита» - «ЦЗЛ Республики Башкортостан»

ФИО: Сахаутдинов Р.А. Подпись

ФИО: Абдрахманов И.И. Подпись

Телефон + 7 347 248 19-91

Приложение 1
к акту лесопатологического обследования

Ведомость лесных участков с выявленными несоответствиями таксационным описаниям

Субъект Российской Федерации Ленинградская область

Лесничество (лесопарк)

Кингисеппское

Участковое лесничество Георгиевское

Урочище (лесная дача)

-

Год проведения лесоустройства	номер квартала	номер выдела	площадь выдела, га	целевое назначение лесов	категория защитных лесов	ОЗУ	Источник данных	номер лесопат. выдела	площадь лесопат. выдела, га	Таксационная характеристика									заложено пробных площадей	
										состав	порода	возраст, лет	средняя высота, м	средний диаметр, см	тип леса	полнота	бонитет	запас, м3/га	количество, шт	общая площадь, га
1	2	3	4	5	6	7	8	9	10	11	12	13	14	15	16	17	18	19	20	21
2023	8	13	3,6	Защитные	Леса, расположенные на особо охраняемых природных территориях	ОЗУ: Особо охранн ые части ООПТ	ТО	-	-	10С	С	30	9	12	БРА2	0,4	3	54	1	3,5
										10С	С	85	23	24				40		
							Ф	1	3,5	10С	С	32	9	12	БРА2	1,0	3	54		
										10С	С	87	23	24				40		
сухой, ветровал, бурелом												32	9	12	-	29				

Условные обозначения: ТО - таксационные описания

Ф - фактическая характеристика лесного насаждения

Леса, расположенные на особо охраняемых природных территориях

ОЗУ: Особо охраняемые части ООПТ

Исполнитель работ по проведению обследования:

ФИО: Сахаутдинов Р.А.

Подпись

ФИО: Абдрахманов И.И.

Подпись

Результаты проведения лесопатологического обследования лесных насаждений за сентябрь 2025 года

Субъект Российской Федерации Ленинградская область Лесничество (лесопарк) Кингисеппское Участковое лесничество Георгиевское

Урочище (лесная дача) -

Номер квартала		Номер выдела		Площадь выдела, га		Целевое назначение лесов		Категория защитных лесов		ОЗУ		Номер лпт выдела		Площадь лпт выдела, га		Таксационная характеристика лесного насаждения								число деревьев на временной пробной площади, шт		Распределение деревьев по категориям состояния, % от запаса																Подлежит рубке, %		Причина ослабления, повреждения		назначенные меропр																																																																																																																																																																																																																																																																																																																																																																																																																																																																																																																																																																																																																																																																																																																																																																																																																																																																																																																																										
1	2	3	4	5	6	7	8	9	10	11	12	13	14	15	16	17	Н	Р	Н	Р	Н	Р	Н			Р	Н	Р	Н	Р	Н	Р	Н	Р	вид	площадь, га																																																																																																																																																																																																																																																																																																																																																																																																																																																																																																																																																																																																																																																																																																																																																																																																																																																																																																																																																				
8	13	3,6	Защитные	Леса, расположенные в границах ОЗУ: Особо охраняемые природные территории	1	3,5	10С	10С	С	32	9	12	БРА2	1	3	54	-	100	0,0	0,0	0,0	0,0	0,0	0,0	0,0	0,0	0,0	0,0	0,0	0,0	0,0	0,0	0,0	0,0	0,0	0,0	0,0	0,0	0,0	0,0	0,0	0,0	0,0	0,0	0,0	0,0	0,0	0,0	0,0	0,0	0,0	0,0	0,0	0,0	0,0	0,0	0,0	0,0	0,0	0,0	0,0	0,0	0,0	0,0	0,0	0,0	0,0	0,0	0,0	0,0	0,0	0,0	0,0	0,0	0,0	0,0	0,0	0,0	0,0	0,0	0,0	0,0	0,0	0,0	0,0	0,0	0,0	0,0	0,0	0,0	0,0	0,0	0,0	0,0	0,0	0,0	0,0	0,0	0,0	0,0	0,0	0,0	0,0	0,0	0,0	0,0	0,0	0,0	0,0	0,0	0,0	0,0	0,0	0,0	0,0	0,0	0,0	0,0	0,0	0,0	0,0	0,0	0,0	0,0	0,0	0,0	0,0	0,0	0,0	0,0	0,0	0,0	0,0	0,0	0,0	0,0	0,0	0,0	0,0	0,0	0,0	0,0	0,0	0,0	0,0	0,0	0,0	0,0	0,0	0,0	0,0	0,0	0,0	0,0	0,0	0,0	0,0	0,0	0,0	0,0	0,0	0,0	0,0	0,0	0,0	0,0	0,0	0,0	0,0	0,0	0,0	0,0	0,0	0,0	0,0	0,0	0,0	0,0	0,0	0,0	0,0	0,0	0,0	0,0	0,0	0,0	0,0	0,0	0,0	0,0	0,0	0,0	0,0	0,0	0,0	0,0	0,0	0,0	0,0	0,0	0,0	0,0	0,0	0,0	0,0	0,0	0,0	0,0	0,0	0,0	0,0	0,0	0,0	0,0	0,0	0,0	0,0	0,0	0,0	0,0	0,0	0,0	0,0	0,0	0,0	0,0	0,0	0,0	0,0	0,0	0,0	0,0	0,0	0,0	0,0	0,0	0,0	0,0	0,0	0,0	0,0	0,0	0,0	0,0	0,0	0,0	0,0	0,0	0,0	0,0	0,0	0,0	0,0	0,0	0,0	0,0	0,0	0,0	0,0	0,0	0,0	0,0	0,0	0,0	0,0	0,0	0,0	0,0	0,0	0,0	0,0	0,0	0,0	0,0	0,0	0,0	0,0	0,0	0,0	0,0	0,0	0,0	0,0	0,0	0,0	0,0	0,0	0,0	0,0	0,0	0,0	0,0	0,0	0,0	0,0	0,0	0,0	0,0	0,0	0,0	0,0	0,0	0,0	0,0	0,0	0,0	0,0	0,0	0,0	0,0	0,0	0,0	0,0	0,0	0,0	0,0	0,0	0,0	0,0	0,0	0,0	0,0	0,0	0,0	0,0	0,0	0,0	0,0	0,0	0,0	0,0	0,0	0,0	0,0	0,0	0,0	0,0	0,0	0,0	0,0	0,0	0,0	0,0	0,0	0,0	0,0	0,0	0,0	0,0	0,0	0,0	0,0	0,0	0,0	0,0	0,0	0,0	0,0	0,0	0,0	0,0	0,0	0,0	0,0	0,0	0,0	0,0	0,0	0,0	0,0	0,0	0,0	0,0	0,0	0,0	0,0	0,0	0,0	0,0	0,0	0,0	0,0	0,0	0,0	0,0	0,0	0,0	0,0	0,0	0,0	0,0	0,0	0,0	0,0	0,0	0,0	0,0	0,0	0,0	0,0	0,0	0,0	0,0	0,0	0,0	0,0	0,0	0,0	0,0	0,0	0,0	0,0	0,0	0,0	0,0	0,0	0,0	0,0	0,0	0,0	0,0	0,0	0,0	0,0	0,0	0,0	0,0	0,0	0,0	0,0	0,0	0,0	0,0	0,0	0,0	0,0	0,0	0,0	0,0	0,0	0,0	0,0	0,0	0,0	0,0	0,0	0,0	0,0	0,0	0,0	0,0	0,0	0,0	0,0	0,0	0,0	0,0	0,0	0,0	0,0	0,0	0,0	0,0	0,0	0,0	0,0	0,0	0,0	0,0	0,0	0,0	0,0	0,0	0,0	0,0	0,0	0,0	0,0	0,0	0,0	0,0	0,0	0,0	0,0	0,0	0,0	0,0	0,0	0,0	0,0	0,0	0,0	0,0	0,0	0,0	0,0	0,0	0,0	0,0	0,0	0,0	0,0	0,0	0,0	0,0	0,0	0,0	0,0	0,0	0,0	0,0	0,0	0,0	0,0	0,0	0,0	0,0	0,0	0,0	0,0	0,0	0,0	0,0	0,0	0,0	0,0	0,0	0,0	0,0	0,0	0,0	0,0	0,0	0,0	0,0	0,0	0,0	0,0	0,0	0,0	0,0	0,0	0,0	0,0	0,0	0,0	0,0	0,0	0,0	0,0	0,0	0,0	0,0	0,0	0,0	0,0	0,0	0,0	0,0	0,0	0,0	0,0	0,0	0,0	0,0	0,0	0,0	0,0	0,0	0,0	0,0	0,0	0,0	0,0	0,0	0,0	0,0	0,0	0,0	0,0	0,0	0,0	0,0	0,0	0,0	0,0	0,0	0,0	0,0	0,0	0,0	0,0	0,0	0,0	0,0	0,0	0,0	0,0	0,0	0,0	0,0	0,0	0,0	0,0	0,0	0,0	0,0	0,0	0,0	0,0	0,0	0,0	0,0	0,0	0,0	0,0	0,0	0,0	0,0	0,0	0,0	0,0	0,0	0,0	0,0	0,0	0,0	0,0	0,0	0,0	0,0	0,0	0,0	0,0	0,0	0,0	0,0	0,0	0,0	0,0	0,0	0,0	0,0	0,0	0,0	0,0	0,0	0,0	0,0	0,0	0,0	0,0	0,0	0,0	0,0	0,0	0,0	0,0	0,0	0,0	0,0	0,0	0,0	0,0	0,0	0,0	0,0	0,0	0,0	0,0	0,0	0,0	0,0	0,0	0,0	0,0	0,0	0,0	0,0	0,0	0,0	0,0	0,0	0,0	0,0	0,0	0,0	0,0	0,0	0,0	0,0	0,0	0,0	0,0	0,0	0,0	0,0	0,0	0,0	0,0	0,0	0,0	0,0	0,0	0,0	0,0	0,0	0,0	0,0	0,0	0,0	0,0	0,0	0,0	0,0	0,0	0,0	0,0	0,0	0,0	0,0	0,0	0,0	0,0	0,0	0,0	0,0	0,0	0,0	0,0	0,0	0,0	0,0	0,0	0,0	0,0	0,0	0,0	0,0	0,0	0,0	0,0	0,0	0,0	0,0	0,0	0,0	0,0	0,0	0,0	0,0	0,0	0,0	0,0	0,0	0,0	0,0	0,0	0,0	0,0	0,0	0,0	0,0	0,0	0,0	0,0	0,0	0,0	0,0	0,0	0,0	0,0	0,0	0,0	0,0	0,0	0,0	0,0	0,0	0,0	0,0	0,0	0,0	0,0	0,0	0,0	0,0	0,0	0,0	0,0	0,0	0,0	0,0	0,0	0,0	0,0	0,0	0,0	0,0	0,0	0,0	0,0	0,0	0,0	0,0	0,0	0,0	0,0	0,0	0,0	0,0	0,0	0,0	0,0	0,0	0,0	0,0	0,0	0,0	0,0	0,0	0,0	0,0	0,0	0,0	0,0	0,0	0,0	0,0	0,0	0,0	0,0	0,0	0,0	0,0	0,0	0,0	0,0	0,0	0,0	0,0	0,0	0,0	0,0	0,0	0,0	0,0	0,0	0,0	0,0	0,0	0,0	0,0	0,0	0,0	0,0	0,0	0,0	0,0	0,0	0,0	0,0	0,0	0,0	0,0	0,0	0,0	0,0	0,0	0,0	0,0	0,0	0,0	0,0	0,0	0,0	0,0	0,0	0,0	0,0	0,0	0,0	0,0	0,0	0,0	0,0	0,0	0,0	0,0	0,0	0,0	0,0	0,0	0,0	0,0	0,0	0,0	0,0	0,0	0,0	0,0	0,0	0,0	0,0	0,0	0,0	0,0	0,0	0,0	0,0	0,0	0,0	0,0	0,0	0,0	0,0	0,0	0,0	0,0	0,0	0,0	0,0	0,0	0,0	0,0	0,0	0,0	0,0	0,0	0,0	0,0	0,0	0,0	0,0	0,0	0,0	0,0	0,0	0,0	0,0	0,0	0,0	0,0	0,0	0,0	0,0	0,0	0,0	0,0	0,0	0,0	0,0

Условные обозначения: Н -деревья не подлежат рубке; Р - деревья подлежат рубке.

Леса, расположенные на особо охраняемых природных территориях

ОЗУ: Особо охраняемые части ООП'

Исполнитель работ по проведению обследования:

ФИО: Сахаутдинов Р.А.

Подпись _____

ФИО: Абдрахманов И.И.

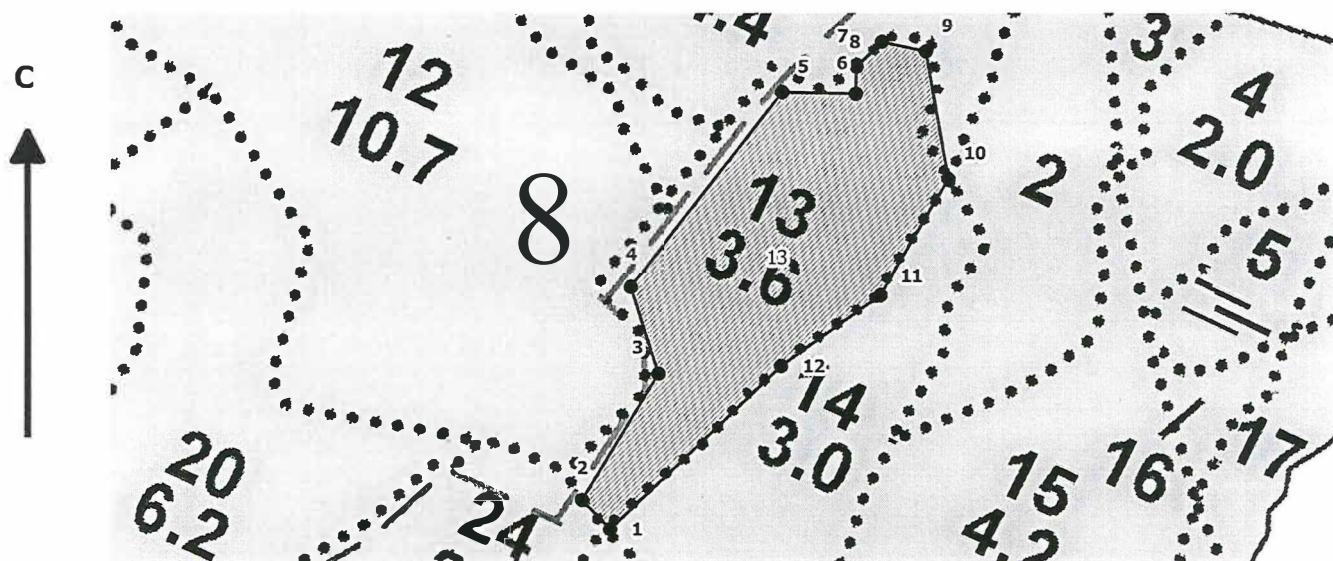
Подпись _____

Дата составления документа 28.10.2025 Телефон + 7 347 248 19-91

Абрис участка леса

Ленинградская область
Лесничество: Кингисеппское
Участковое лесничество: Георгиевское
Квартал: 8; Выдел: 13; Площадь: 3,5 га

М 1:5 000



Условные обозначения Квартальная сеть Лесопатологический выдел Поворотные точки

№ квартала	№ выдела	№ лесопатологического выдела	Размеры ленты (круговой площадки) перенета					Координаты начала, конца и поворотных точек лент перенета/центров круговых площадок перенета	
			№ ленты (площадки)	Длина, м	Ширина, м	Радиус, м	Площадь, м	долгота	широта
8	13	1							

Пространственное размещение лесопатологических выделов (включается в Акт при выделении лесопатологических выделов, для указания пространственного расположения поврежденных и погибших насаждений)

N точек	Координаты	N точек	Координаты	N точек	Координаты
1	59.568114 28.537105	5	59.570940 28.53677	9	59.571530 28.53811
2	59.568204 28.536655	6	59.571120 28.53757	10	59.570890 28.538993
3	59.569090 28.53684	7	59.571270 28.53744	11	59.570084 28.538845
4	59.569490 28.53611	8	59.571470 28.53759	12	59.569446 28.538126

Исполнитель работ по проведению лесопатологического обследования:

Ф.И.О. Авдеев И.В. Подпись [подпись]

Дата составления документа 28.10.2025