

КОМИТЕТ ПО ПРИРОДНЫМ РЕСУРСАМ ЛЕНИНГРАДСКОЙ ОБЛАСТИ

Кому: Абдрахманов Ильшат Ишдавлетович

Уведомление

об утверждении акта лесопатологического обследования

от «12» декабря 2025 г.

№ 251212-029434

Рассмотрев направленный акт лесопатологического обследования от «30» октября 2025 г. № 2-Повтор-Кингисеппское Котельское 24-16 и прилагаемые к нему документы, уполномоченный орган КОМИТЕТ ПО ПРИРОДНЫМ РЕСУРСАМ ЛЕНИНГРАДСКОЙ ОБЛАСТИ принял решение об утверждении акта лесопатологического обследования.

В соответствии с п. 2 Постановлением Правительства от 12 ноября 2016 года № 1158 территориальные органы Федерального агентства лесного хозяйства в течение 20 дней осуществляют контроль за достоверностью сведений и обоснованностью мероприятий, указанных в акте лесопатологического обследования.

Дополнительная информация: Отсутствует.

Должностное лицо: Батищев Олег Иванович

		ДОКУМЕНТ ПОДПИСАН ЭЛЕКТРОННОЙ ПОДПИСЬЮ	
Сертификат:	48115092544631905806731267379839467473		
Владелец:	ФЕДЕРАЛЬНОЕ АГЕНТСТВО ЛЕСНОГО ХОЗЯЙСТВА		
Действителен:	с 04.10.2024 по 28.12.2025		

Заместитель председателя комитета по
природным ресурсам Ленинградской области
О.И.Батищев

Сертификат: 00D1 64A7 721C FD3F A840 E0FE 7269 F4DC DE
Владелец: Абдрахманов Ильшат Ишдавлевич
Действителен: с 5 августа 2025 г. до 29 октября 2026 г.

2. Инструментальное (детальное) обследование лесных насаждений

2.1 Лесничество (лесопарк) Кингисеппское, участковое лесничество Котельское, урочище (лесная дача) -

Наличие ограничений или особенностей участка, влияющих на назначение СОМ:

Озу

(отметка о наличии ООПТ, ОЗУ, водоохранной зоны, радиоактивного загрязнения лесов, угрозы возникновения очагов вредных организмов или пожарной опасности в лесах).

2.2. Фактическая таксационная характеристика лесного насаждения соответствует
(не соответствует) таксационному описанию (нужное подчеркнуть). Причины несоответствия:

проведение СОМ или лесохозяйственных мероприятий

Ведомость насаждений с выявленными несоответствиями таксационным описаниям приведена в приложении 1 к Акту.

2.3 Состояние насаждений:

с нарушенной устойчивостью (средневзвешенная категория состояния $\geq 1,51 - \geq 4,50$)

☒

с утраченной устойчивостью (средневзвешенная категория состояния $\geq 4,51$)

☐

устойчивое (средневзвешенная категория состояния $\leq 1,50$)

☐

2.4 Причины ослабления, повреждения, средневзвешенная категория состояния насаждения:

820 Погодные условия

844 Заболачивание почвы под воздействием почвенно-климатических факторов

822 Воздействия шквалистых и ураганных ветров прошлых лет, повлекшие слом стволов деревьев

Средневзвешенная категория состояния насаждения: 4,47

2.4.1. Заселено (отработано) стволовыми вредителями:

[illegible]

2.4.2. Повреждено огнем:

[illegible]

2.4.3. Повреждено болезнями:

[illegible]

2.5. Выборке подлежит 79,2 % деревьев
(указывается общий % запаса деревьев, подлежащий рубке, от общего запаса насаждения)

в том числе:

без признаков ослабления 0 (причины назначения)

ослабленных 0,0 % (причины назначения)

сильно ослабленных 0,0 % (причины назначения)

усыхающих 0,0 % (причины назначения)

свежего сухостоя 70,2 %

свежего ветровала 0,0 %

свежего бурелома 0,0 %

старого сухостоя 4,3 %

старого ветровала 0,0 %

старого бурелома 4,7 %

2.6. Полнота лесного насаждения после уборки деревьев, подлежащих рубке, составит 0,1

Критическая полнота для данной категории лесных насаждений не лимитируется

ЗАКЛЮЧЕНИЕ к инструментальному обследованию участка.

С целью предотвращения негативных процессов, снижения ущерба от их воздействия, назначено:

Участковое лесни- чество	Урочище (дача)	Квартал	Выдел	Площадь выдела, га	ЛПТ выдел	Площадь ЛПТ выдела	Вид меропри- ятия	Площадь меропри- ятия, га	Породы	Доля выбираемой древесины по запасу, %	Рекомендуе- мый срок проведения мероприятия
1	2	3	4	5	6	7	8	9	10	11	12
Котельское	·	24	16	4,4	1	0,7	ВСП	0,7	Е Б ОС ОЛС	80,3 81,6 68,8 78,6	2025 - 2026

79,2

Ведомость временной пробной площади и абрис участка прилагаются (приложение 2 и 3 к Акту).

РЕКОМЕНДАЦИИ по проведению мероприятий, не относящихся к мероприятиям по предупреждению распространения вредных организмов:

Вывозка древесины одновременно с заготовкой.

Очистка места рубки от порубочных остатков проводится одновременно с заготовкой древесины.

Очистка мест рубок осуществляется укладкой порубочных остатков в кучи, вывозом из леса и с последующим сжиганием в пожаробезопасный период.

Дата проведения ЛПО 30.09.2025

Дата составления документа 28.10.2025

Исполнитель работ по проведению лесопатологического обследования:

Филиал ФБУ «Рослесозащита» - «ЦЗЛ Республики Башкортостан»

ФИО: Сахаутдинов Р.А. Подпись

ФИО: Абдрахманов И.И. Подпись

Телефон + 7 347 248 19-91

Приложение 1
к акту лесопатологического обследования

Ведомость лесных участков с выявленными несоответствиями таксационным описаниям

Субъект Российской Федерации Ленинградская область

Лесничество (лесопарк)

Кингисеппское

Участковое лесничество Котельское

Урочище (лесная дача)

-

Год проведения лесоустройства	номер квартала	номер выдела	площадь выдела,га	целевое назначение лесов	категория защитных лесов	ОЗУ	Источник данных	номер лесопат. выдела	площадь лесопат. выдела, га	Таксационная характеристика								заложено пробных площадей			
										состав	порода	возраст, лет	средняя высота, м	средний диаметр, см	тип леса	полнота	бонитет	запас, м3/га	количество, шт	общая площадь, га	
1	2	3	4	5	6	7	8	9	10	11	12	13	14	15	16	17	18	19	20	21	
2023	24	16	1.4	Защитные	Леса, расположенные на особо охраняемых природных территориях	ОЗУ: Особо охранн ые части ООПТ	ТО	-	-	4Б3ОЛЧ1 ОС2Е+ОЛ С	Б	80	23	24	КСВ2	0,6	2	209	1	0,7	
											ОЛЧ	80	24	24							
											ОС	80	25	28							
											Е	100	25	28							
											ОЛС	70									
							Ф	1	0,7	8Е1Б1ОС+ ОЛС	Е	102	25	28	КСВ2	0,4	2	130			
											Б	82	23	24							
											ОС	82	25	28							
											ОЛС	72	24	24							
сухостой, ветровал, бурелом												102	25	28	-		103				

Условные обозначения: ТО - таксационные описания

Ф - фактическая характеристика лесного насаждения

Леса, расположенные на особо охраняемых природных территориях

ОЗУ: Особо охраняемые части ООПТ

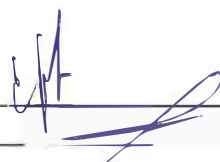
Исполнитель работ по проведению обследования:

ФИО: Сахаутдинов Р.А.

Подпись

ФИО: Абдрахманов И.И.

Подпись



Результаты проведения лесопатологического обследования лесных насаждений за сентябрь 2025 года

Субъект Российской Федерации Ленинградская область Лесничество (лесопарк) Кингисеппское Участковое лесничество Котельское

Урочище (лесная дача) -

Номер квартала			Номер выдела			Площадь выдела, га			Целевое назначение лесов			Категория защитных лесов			ОЗУ			Номер лпт выдела			Площадь лпт выдела, га			Таксационная характеристика лесного насаждения						число деревьев на временной пробной площади, шт	Распределение деревьев по категориям состояния, % от запаса														Подлежит рубке, %	Причина ослабления, повреждения		назначенные мероприятия	
состав			порода			возраст			средняя высота*			средний диаметр*			тип леса			полнота			бонитет			запас м3,га*			без признаков ослабления		ослабленные		сильно ослабленные		усыхающие		свежий сухостой	свежий ветровал	свежий бурелом	старый сухостой	старый ветровал	старый бурелом	вид	площадь, га							
1	2	3	4	5	6	7	8	9	10	11	12	13	14	15	16	17	18	19	20	21	22	23	24	25	26	27	28	29	30		31	32	33	34	35	36													
24	16	4,4	Защитные	Леса, расположенные на территории ООП	ОЗУ: Особо охраняемые территории	1	0,7	8Е1Б1ОС+ОЛС	Е	102	25	28	КСВ2	0,4	2	130	79	1,1	0,0	10,3	0,0	4,7	0,0	3,6	0,0	72,7	0,0	0,0	3,6	0,0	4,0	80,3	820 844 822	ВСП	0,7														
																			Б	82	23	24	14	0,0	0,0	12,3	0,0	0,0	0,0	6,1	0,0	65,4				0,0	0,0	10,1	0,0	6,1	81,6								
																			ОС	82	25	28	12	0,0	0,0	31,2	0,0	0,0	0,0	0,0	0,0	62,9				0,0	0,0	0,0	0,0	5,9	68,8								
																			ОЛС	70	24	24	5	21,4	0,0	0,0	0,0	0,0	0,0	0,0	0,0	42,9				0,0	0,0	21,4	0,0	14,3	78,6								
																							Итого	110	1,4	0,0	12,3	0,0	3,7	0,0	3,4	0,0				70,2	0,0	0,0	4,3	0,0	4,7	79,2							

Условные обозначения: Н -деревья не подлежат рубке; Р - деревья подлежат рубке.

Леса, расположенные на особо охраняемых природных территориях

ОЗУ: Особо охраняемые части ООП

Исполнитель работ по проведению обследования:

ФИО: Сахаутдинов Р.А.

Подпись 

ФИО: Абдрахманов И.И.

Подпись 

Дата составления документа 28.10.2025 Телефон + 7 347 248 19-91

Ведомость перечета деревьев назначенных в рубку

ВРЕМЕННАЯ ПРОБНАЯ ПЛОЩАДЬ № 1-2

1.1. Субъект Российской Федерации Ленинградская область; Лесничество Кингисеппское;
Участковое лесничество Котельское; Урочище (дача)

квартал 24 ,выдел 16 ,площадь выдела 4,4, лпт выдел 1 ,площадь лпт выдела 0,7

1.2. Метод перечета:

сплошной, ленты перечета, круговые площадки постоянного радиуса, реласкопические площадки
(нужное подчеркнуть).

Количество лент/площадок шт. Размер площадок (длина,м * ширина,м):

Размер временной пробной площади: 0,7 га

1.3. Фактическая таксационная характеристика насаждения:

состав 8Е1Б1ОС+ОЛС, тип леса КСВ2

, полнота 0,4, бонитет 2; запас на га 130, возобновление естественное

1.4. Номер очага вредных организмов

Тип очага вредных организмов: эпизодический, хронический (нужное подчеркнуть).

Фаза развития очага вредных организмов: начальная, нарастания численности, собственно
вспышка, кризис (нужное подчеркнуть)

1.5. Причина ослабления, повреждения насаждения и время:

Погодные условия

Заболачивание почвы под воздействием почвенно-климатических факторов

Воздействия шквалистых и ураганных ветров прошлых лет, повлекшие слом стволов деревьев

Состояние насаждения: насаждение усыхающее Средневзвешенная

категория состояния насаждения: 4,47

1.6. Назначенные мероприятия:

Рекомендуется проведение выборочных санитарных рубок

Исполнитель работ по проведению лесопатологического обследования:

ФИО: Сахаутдинов Р.А.

ФИО: Абдрахманов И.И.

Подпись

Подпись

Дата составления документа 28.10.2025

Телефон + 7 347 248 19-91

Порода: Е средневзвешенная категория состояния 4,52

Ступени толщины, см	количество деревьев по категориям состояния, шт.																всего		
	1		2		3		4		5		5 (а,б,в)			5 (г, д, е)			шт.	м3	в том числе подлежит рубке, %
	Н	З	Н	З	Н	З	Н	З	Н	З	Н	З	О	Н	З	О			
1	2	3	4	5	6	7	8	9	10	11	12	13	14	15	16	17	18	19	20
8	0	0	0	0	0	0	0	0	0	0	0	0	0	0	0	0	0	0,0	-
12	0	0	0	0	0	0	0	0	0	0	0	0	0	0	0	0	0	0,0	-
16	0	0	0	0	0	0	0	0	0	0	0	0	0	0	0	0	0	0,0	-
20	0	0	0	0	0	0	0	0	0	0	0	0	0	0	0	0	0	0,0	-
24	0	0	3	0	1	0	1	0	10	0	8	0	0	2	0	0	15	8,1	66,7
28	1	0	4	0	2	0	1	0	30	0	28	0	0	2	0	0	38	30,0	78,9
32	0	0	2	0	1	0	1	0	18	0	17	0	0	1	0	0	22	23,3	81,8
36	0	0	0	0	0	0	0	0	3	0	2	0	0	1	0	0	3	4,1	100,0
40	0	0	0	0	0	0	0	0	1	0	1	0	0	0	0	0	1	1,7	100,0
44	0	0	0	0	0	0	0	0	0	0	0	0	0	0	0	0	0	0,0	-
48	0	0	0	0	0	0	0	0	0	0	0	0	0	0	0	0	0	0,0	-
52	0	0	0	0	0	0	0	0	0	0	0	0	0	0	0	0	0	0,0	-
56	0	0	0	0	0	0	0	0	0	0	0	0	0	0	0	0	0	0,0	-
60	0	0	0	0	0	0	0	0	0	0	0	0	0	0	0	0	0	0,0	-
64	0	0	0	0	0	0	0	0	0	0	0	0	0	0	0	0	0	0,0	-
68	0	0	0	0	0	0	0	0	0	0	0	0	0	0	0	0	0	0,0	-
Итого, шт	1	0	9	0	4	0	3	0	62	0	56	0	0	6	0	0	79		
Итого, м3	0,8	0,0	6,9	0,0	3,2	0,0	2,4	0,0	54,0	0,0	48,9	0,0	0,0	5,1	0,0	0,0		67,3	
Итого, % от запаса по	1,1	0	10,3	0	4,7	0	3,6	0	80,3	0	72,7	0	0	7,6	0	0			80,3

Причины назначения в рубку деревьев категорий состояния:

1

2

3

4

Порода: Б средневзвешенная категория состояния 4,57

Ступени толщины, см	количество деревьев по категориям состояния, шт.																всего		
	1		2		3		4		5		5 (а,б,в)			5 (г, д, е)			шт.	м3	в том числе подлежит рубке, %
	Н	З	Н	З	Н	З	Н	З	Н	З	Н	З	О	Н	З	О			
1	2	3	4	5	6	7	8	9	10	11	12	13	14	15	16	17	18	19	20
8	0	0	0	0	0	0	0	0	0	0	0	0	0	0	0	0	0	0,0	-
12	0	0	0	0	0	0	0	0	0	0	0	0	0	0	0	0	0	0,0	-
16	0	0	0	0	0	0	0	0	0	0	0	0	0	0	0	0	0	0,0	-
20	0	0	0	0	0	0	0	0	3	0	2	0	0	1	0	0	3	1,0	100,0
24	0	0	2	0	0	0	1	0	5	0	3	0	0	2	0	0	8	4,2	62,5
28	0	0	0	0	0	0	0	0	1	0	1	0	0	0	0	0	1	0,7	100,0
32	0	0	0	0	0	0	0	0	1	0	1	0	0	0	0	0	1	1,0	100,0
36	0	0	0	0	0	0	0	0	0	0	0	0	0	0	0	0	0	0,0	-
40	0	0	0	0	0	0	0	0	1	0	1	0	0	0	0	0	1	1,6	100,0
44	0	0	0	0	0	0	0	0	0	0	0	0	0	0	0	0	0	0,0	-
48	0	0	0	0	0	0	0	0	0	0	0	0	0	0	0	0	0	0,0	-
52	0	0	0	0	0	0	0	0	0	0	0	0	0	0	0	0	0	0,0	-
56	0	0	0	0	0	0	0	0	0	0	0	0	0	0	0	0	0	0,0	-
60	0	0	0	0	0	0	0	0	0	0	0	0	0	0	0	0	0	0,0	-
64	0	0	0	0	0	0	0	0	0	0	0	0	0	0	0	0	0	0,0	-
68	0	0	0	0	0	0	0	0	0	0	0	0	0	0	0	0	0	0,0	-
Итого, шт	0	0	2	0	0	0	1	0	11	0	8	0	0	3	0	0	14		
Итого, м3	0,0	0,0	1,0	0,0	0,0	0,0	0,5	0,0	6,9	0,0	5,5	0,0	0,0	1,4	0,0	0,0		8,5	
Итого, % от запаса по	0,0	0,0	12,3	0,0	0,0	0,0	6,1	0,0	81,6	0,0	65,4	0,0	0,0	16,2	0,0	0,0			81,6

Причины назначения в рубку деревьев категорий состояния:

1

2

3

4

Порода: ОС средневзвешенная категория состояния 4,06

Ступени толщины, см	количество деревьев по категориям состояния, шт.																всего		
	1		2		3		4		5		5 (а,б,в)			5 (г, д, е)			шт.	м3	в том числе подлежит рубке, %
	Н	З	Н	З	Н	З	Н	З	Н	З	Н	З	О	Н	З	О			
1	2	3	4	5	6	7	8	9	10	11	12	13	14	15	16	17	18	19	20
8	0	0	0	0	0	0	0	0	0	0	0	0	0	0	0	0	0	0,0	-
12	0	0	0	0	0	0	0	0	0	0	0	0	0	0	0	0	0	0,0	-
16	0	0	0	0	0	0	0	0	0	0	0	0	0	0	0	0	0	0,0	-
20	0	0	0	0	0	0	0	0	0	0	0	0	0	0	0	0	0	0,0	-
24	0	0	1	0	0	0	0	0	3	0	2	0	0	1	0	0	4	2,0	75,0
28	0	0	3	0	0	0	0	0	3	0	3	0	0	0	0	0	6	4,4	50,0
32	0	0	0	0	0	0	0	0	1	0	1	0	0	0	0	0	1	1,0	100,0
36	0	0	0	0	0	0	0	0	1	0	1	0	0	0	0	0	1	1,3	100,0
40	0	0	0	0	0	0	0	0	0	0	0	0	0	0	0	0	0	0,0	-
44	0	0	0	0	0	0	0	0	0	0	0	0	0	0	0	0	0	0,0	-
48	0	0	0	0	0	0	0	0	0	0	0	0	0	0	0	0	0	0,0	-
52	0	0	0	0	0	0	0	0	0	0	0	0	0	0	0	0	0	0,0	-
56	0	0	0	0	0	0	0	0	0	0	0	0	0	0	0	0	0	0,0	-
60	0	0	0	0	0	0	0	0	0	0	0	0	0	0	0	0	0	0,0	-
64	0	0	0	0	0	0	0	0	0	0	0	0	0	0	0	0	0	0,0	-
68	0	0	0	0	0	0	0	0	0	0	0	0	0	0	0	0	0	0,0	-
Итого, шт	0	0	4	0	0	0	0	0	8	0	7	0	0	1	0	0	12		
Итого, м3	0,0	0,0	2,7	0,0	0,0	0,0	0,0	0,0	6,0	0,0	5,5	0,0	0,0	0,5	0,0	0,0		8,7	
Итого, % от запаса по	0,0	0,0	31,2	0,0	0,0	0,0	0,0	0,0	68,8	0,0	62,9	0,0	0,0	5,9	0,0	0,0			68,8

Порода: ОЛС средневзвешенная категория состояния 4,14

Ступени толщины, см	количество деревьев по категориям состояния, шт.																всего		
	1		2		3		4		5		5 (а,б,в)			5 (г, д, е)			шт.	м3	в том числе подлежит рубке, %
	Н	З	Н	З	Н	З	Н	З	Н	З	Н	З	О	Н	З	О			
1	2	3	4	5	6	7	8	9	10	11	12	13	14	15	16	17	18	19	20
8	0	0	0	0	0	0	0	0	0	0	0	0	0	0	0	0	0	0,0	-
12	0	0	0	0	0	0	0	0	0	0	0	0	0	0	0	0	0	0,0	-
16	0	0	0	0	0	0	0	0	0	0	0	0	0	0	0	0	0	0,0	-
20	0	0	0	0	0	0	0	0	1	0	0	0	0	1	0	0	1	0,3	100,0
24	1	0	0	0	0	0	0	0	3	0	2	0	0	1	0	0	4	2,0	75,0
28	0	0	0	0	0	0	0	0	0	0	0	0	0	0	0	0	0	0,0	-
32	0	0	0	0	0	0	0	0	0	0	0	0	0	0	0	0	0	0,0	-
36	0	0	0	0	0	0	0	0	0	0	0	0	0	0	0	0	0	0,0	-
40	0	0	0	0	0	0	0	0	0	0	0	0	0	0	0	0	0	0,0	-
44	0	0	0	0	0	0	0	0	0	0	0	0	0	0	0	0	0	0,0	-
48	0	0	0	0	0	0	0	0	0	0	0	0	0	0	0	0	0	0,0	-
52	0	0	0	0	0	0	0	0	0	0	0	0	0	0	0	0	0	0,0	-
56	0	0	0	0	0	0	0	0	0	0	0	0	0	0	0	0	0	0,0	-
60	0	0	0	0	0	0	0	0	0	0	0	0	0	0	0	0	0	0,0	-
64	0	0	0	0	0	0	0	0	0	0	0	0	0	0	0	0	0	0,0	-
68	0	0	0	0	0	0	0	0	0	0	0	0	0	0	0	0	0	0,0	-
Итого, шт	1	0	0	0	0	0	0	0	4	0	2	0	0	2	0	0	5		
Итого, м3	0,51	0	0	0	0	0	0	0	1,87	0	1,02	0	0	0,9	0	0		2,4	
Итого, % от запаса по	21,4	0	0	0	0	0	0	0	78,6	0	42,9	0	0	35,7	0	0			78,6

По насаждению

средневзвешенная категория состояния

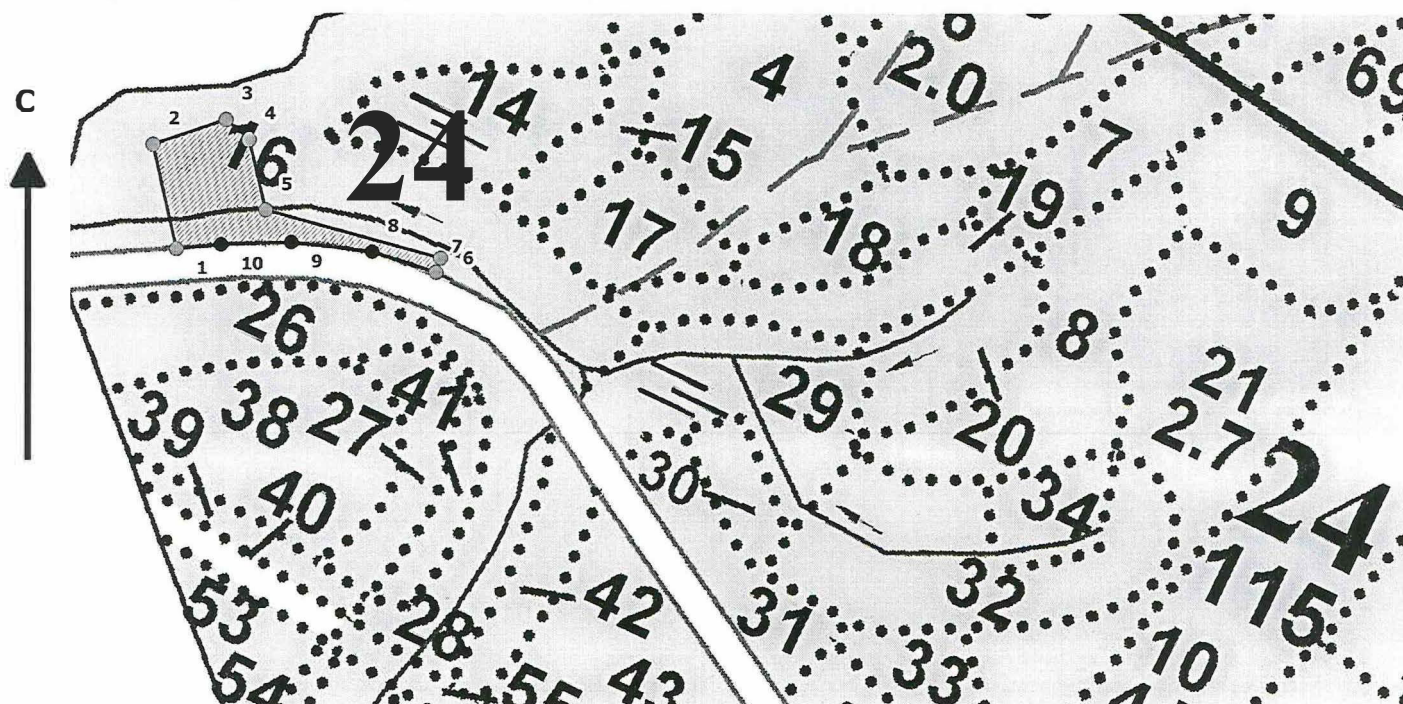
4,47

Ступени толщины, см	количество деревьев по категориям состояния, шт.																всего	
	1		2		3		4		5		5 (а,б,в)			5 (г, д, е)			шт/м3	в том числе подлежит рубке %
	Н	З	Н	З	Н	З	Н	З	Н	З	Н	З	О	Н	З	О		
1	2	3	4	5	6	7	8	9	10	11	12	13	14	15	16	17	18	20
8	0	0	0	0	0	0	0	0	0	0	0	0	0	0	0	0	0	-
12	0	0	0	0	0	0	0	0	0	0	0	0	0	0	0	0	0	-
16	0	0	0	0	0	0	0	0	0	0	0	0	0	0	0	0	0	-
20	0	0	0	0	0	0	0	0	4	0	2	0	0	2	0	0	4	100,0
24	1	0	6	0	1	0	2	0	21	0	15	0	0	6	0	0	31	67,7
28	1	0	7	0	2	0	1	0	34	0	32	0	0	2	0	0	45	75,8
32	0	0	2	0	1	0	1	0	20	0	19	0	0	1	0	0	24	83,2
36	0	0	0	0	0	0	0	0	4	0	3	0	0	1	0	0	4	100,0
40	0	0	0	0	0	0	0	0	2	0	2	0	0	0	0	0	2	100,0
44	0	0	0	0	0	0	0	0	0	0	0	0	0	0	0	0	0	-
48	0	0	0	0	0	0	0	0	0	0	0	0	0	0	0	0	0	-
52	0	0	0	0	0	0	0	0	0	0	0	0	0	0	0	0	0	-
56	0	0	0	0	0	0	0	0	0	0	0	0	0	0	0	0	0	-
60	0	0	0	0	0	0	0	0	0	0	0	0	0	0	0	0	0	-
64	0	0	0	0	0	0	0	0	0	0	0	0	0	0	0	0	0	-
68	0	0	0	0	0	0	0	0	0	0	0	0	0	0	0	0	0	-
Итого, шт	2	0	15	0	4	0	4	0	85	0	73	0	0	12	0	0	110	
Итого, м3	1,3	0,0	10,6	0,0	3,2	0,0	2,9	0,0	68,8	0,0	61,0	0,0	0,0	7,8	0,0	0,0	86,8	
Итого, % от запаса по породе	1,4	0,0	12,3	0,0	3,7	0,0	3,4	0,0	79,2	0,0	70,2	0,0	0,0	9,0	0,0	0,0	79,2	79,2

Абрис участка леса

Ленинградская область
Лесничество: Кингисеппское
Участковое лесничество: Котельское
Квартал: 24; Выдел: 16; Площадь: 0,7 га

М 1:5 000



Условные обозначения ☐ Квартальная сеть ☒ Лесопатологический выдел • Поворотные точки

№ квартала	№ выдела	№ лесопатологического выдела	Размеры ленты (круговой площадки) перенета					Координаты начала, конца и поворотных точек лент перенета/центров круговых площадок перенета	
			№ ленты (площадки)	Длина, м	Ширина, м	Радиус, м	Площадь, м	долгота	широта
24	16	I							

Пространственное размещение лесопатологических выделов (исключается в Акт при выделении лесопатологических выделов, для указания пространственного расположения поврежденных и погибших насаждений)

N точек	Координаты	N точек	Координаты	N точек	Координаты
1	59.701630 28.717190	5	59.702070 28.717960	9	59.701959 28.718399
2	59.702140 28.716410	6	59.702250 28.720090	10	59.701768 28.717651
3	59.702460 28.717080	7	59.702160 28.720110		
4	59.702410 28.717430	8	59.702111 28.719320		

Исполнитель работ по проведению лесопатологического обследования:
Ф.И.О. Абдулманов В.В. Подпись [Подпись] Дата составления документа 28.10.2025