

Проект лесовосстановления на лесном участке N 4/2025/59/2025 год

Лесовосстановление: искусственное лесовосстановление

Субъект Российской Федерации: Ленинградская область

Лесной район: Балтийско-Белозёрский таёжный район

Характеристика местоположения лесного участка:

Лесничество (муниципальный район (ОКТМО)): Киришское

Участковое лесничество: Кукуйское

Урочище (при наличии): нет данных

N квартала учётный (N квартала по лесоустройству): 47:7:7:87 (90)

Номер объекта: 1

N выдела учётный (по лесоустройству): 47:7:7:87:10 (11) Площадь га: 8.6

Площадь лесного участка, га: 8.6

(исходные данные для проекта лесовосстановления: материалы обследования лесного участка при выборе способа лесовосстановления, план лесного участка, масштаб 1:10000 прилагаются к проекту лесовосстановления)

Характеристика лесорастительных условий лесного участка:

Рельеф участка (уклон): Равнинный

Гидрологические условия (увлажнение): ослабленный дренаж

Почва: грубогумусная подзолистая, супесчаная

Тип леса: Сосняк черничный влажный осушаемый

Характеристика площадей лесного участка:

Вырубка 2025

(вырубки, гари, прогалины, иные не занятые лесными насаждениями или предназначенные для лесовосстановления земли)

Характеристика вырубки:

Количество пней, тыс. штук/га: 0.5

Характер и размещение оставленных деревьев и кустарников: Отсутствуют

Степень задернения почвы: слабая

Степень минерализации почвы (% от площади лесного участка): 0

Состояние очистки от порубочных остатков и валежника (захламленность, куб.м): отсутствует (до 5 м3/га)>

а) отсутствует (до 5 куб.м/га); б) слабая (5 - 20 куб.м/га); в) средняя (20 – 50 куб.м/га); г) сильная (более 50 куб. /га)

Категория доступности для техники: доступная

а) доступная; б) требуется узкополосная расчистка без корчевки пней; в) требуется узкополосная расчистка; г) требуется широкополосная расчистка с корчевкой пней

Характеристика имеющихся подроста и молодняка лесных древесных пород:

состав пород: -

средний возраст, лет: 0

средняя высота, м: 0

количество деревьев и кустарников, тыс. штук/га: 0

размещение их по площади лесного участка (равномерное, неравномерное, групповое): групповое

состояние лесных насаждений и их оценка: Нет подроста и молодняка

Проектируемый способ лесовосстановления:

искусственное лесовосстановление

(естественное лесовосстановление, искусственное лесовосстановление, комбинированное лесовосстановление (посев, посадка))

Обоснование проектируемого способа лесовосстановления основных лесных древесных пород восстанавливаемых лесов с учетом особенностей производства работ в различных категориях защитных лесов и особо защитных участках лесов:

(для лесных участков, предназначенных для проведения лесовосстановления, на которых лесовосстановительные мероприятия осуществляются лицами, указанными в подпункте "а" пункта 6 Правил, государственными (муниципальными) учреждениями, указанными в подпункте "б" пункта 6 Правил)

Правила лесовосстановления (Приложение 3, табл. 2), акт обследования лесного участка.

Сроки и технологии (методы) выполнения работ по лесовосстановлению:

(для лесных участков, предназначенных для проведения лесовосстановления, на которых лесовосстановительные мероприятия осуществляются лицами, указанными в подпункте «а» пункта 6 Правил, государственными (муниципальными) учреждениями, указанными в подпункте "б" пункта 6 Правил)

Подготовка почвы механизированная, частичная, бороздами, осень 2025-й год, глубина борозд 15-20 см., применяемые машины и орудия - плуг ПЛ -1 в агрегате с трактором ТДТ-55, размещение и размеры борозд: ширина 0,8 м, средняя ширина между центрами борозд 3-5 м. Посадка лесных культур сеянцами сосны обыкновенной с открытой корневой системой в пласт (пласт, берма) борозды ручным способом под меч «Колесова», весна 2026 г. схема размещения посадочных мест: 4,0 м x 1,1 м, схема смешения пород – С-С-С

Сроки и технологии (методы) выполнения работ по агротехническим уходам:

(для лесных участков, предназначенных для проведения лесовосстановления, на которых лесовосстановительные мероприятия осуществляются лицами, указанными в подпункте «а» пункта 6 Правил, государственными (муниципальными) учреждениями, указанными в подпункте "б" пункта 6 Правил)

1-й уход: 2026 год – ручная оправка от завала травой и почвой, выжимания морозом;

2-й уход: 2027 год – подавление, скашивание травянистой, древесно-кустарниковой растительности;

3-й уход: 2028 год- подавление, скашивание травянистой, древесно-кустарниковой растительности.

Дополнение лесных культур производится при приживаемости 25-85% и неравномерном отпаде по площади участка вне зависимости от приживаемости по итогам инвентаризации.

Сроки и технологии (методы) выполнения работ по лесоводственным уходам:

(для лесных участков, предназначенных для проведения лесовосстановления, на которых лесовосстановительные мероприятия осуществляются лицами, указанными в подпункте «а» пункта 6 Правил, государственными (муниципальными) учреждениями, указанными в подпункте "б" пункта 6 Правил)

4 -й уход: 2030 год – уничтожение нежелательной древесной растительности

Требования к используемому для лесовосстановления посадочному (посевному) материалу:

Порода	Вид посадочного материала (сеянцы, саженцы с открытой (закрытой) корневой системой, селекционная категория происхождения семян, лесосеменной район)	Возраст не менее, лет	Высота не менее, см	Диаметр корневой шейки не менее, мм
Сосна обыкновенная	сеянцы с открытой корневой системой, выращенные из нормальных семян 1-го класса качества, 2-й лесосеменной район	2	12	2

Характеристика посевного материала:

Порода	Класс качества семян	Селекционная категория	Место происхождения (лесосеменной район)

Требования к молоднякам, площади которых подлежат отнесению к землям, на которых расположены леса, для признания работ по лесовосстановлению завершенными:

(для лесных участков, предназначенных для проведения лесовосстановления, на которых лесовосстановительные мероприятия осуществляются лицами, указанными в подпункте "а" пункта 6 Правил, государственными (муниципальными) учреждениями, указанными в подпункте "б" пункта 6 Правил)

Порода	Возраст не менее, лет	Количество деревьев основных лесных пород не менее, тыс. штук/га	Средняя высота не менее, м
Сосна	10	2	1

Объем работ по лесовосстановлению (площадь лесовосстановления, га):

(для лесных участков, предназначенных для проведения лесовосстановления, на которых лесовосстановительные мероприятия осуществляются лицами, указанными в подпункте «а» пункта 6 Правил, государственными (муниципальными) учреждениями, указанными в подпункте "б" пункта 6 Правил)

8.6

Проектируемый объем работ по лесовосстановлению:

(для лесных участков, предназначенных для проведения лесовосстановления, на которых лесовосстановительные мероприятия осуществляются лицами, указанными в подпункте "а» пункта 6 Правил, государственными (муниципальными) учреждениями, указанными в подпункте "б" пункта 6 Правил)

площадь лесовосстановления, га: 8.6

количество жизнеспособных растений основных лесных древесных пород, тыс.

штук/га: 3

количество жизнеспособных растений основных лесных древесных пород на всей

площади, тыс. штук /га: 25.8

Исполнитель работ по лесовосстановлению:

Должность специалист лесного хозяйства

Наименование организации (при наличии)

Акулов Виктор Валентинович

Фамилия Имя Отчество (при наличии)

Дата 30 октября 2025

Число, месяц, год

<u>ДОКУМЕНТ ПОДПИСАН</u> <u>ЭЛЕКТРОННОЙ ПОДПИСЬЮ</u>	
Сертификат:	726311120544508469747620581884570589037
Владелец:	Акулов Виктор Валентинович
Действителен:	с 14.01.2025 по 14.04.2026

Сведения о расположении участка леса, приведенного в проекте лесовосстановления			
Номер выдела (по лесоустройству) /кадастровый номер земельного участка	Номер объекта	Площадь участка (общая), га	Площадь лесовосстановления, га (на которой осуществляются лесовосстановительные мероприятия)
47:7:7:87:10 (11)	1	8.6	8.6

Площадь участка лесовосстановления				
Номер объекта	Номер начальной точки (столба)	Номер следующей точки (столба)	Координата начальной точки линии (столба) (WGS-84) (для лесных участков, расположенных на землях обороны и безопасности, система координат ГСК-2011)	
			Долгота (X)	Широта (Y)
Привязка участка лесовосстановления				
1	1		32.62419	59.38147
1	2		32.61607862503044	59.38085257554283
Контур участка лесовосстановления				
1	1		32.61607862503044	59.38085257554283
1	2		32.612573790498544	59.38064919118855
1	3		32.612573790498544	59.38158343908404
1	4		32.61273250349684	59.38273944295691
1	5		32.613474344941196	59.382659131749584
1	6		32.61381151528602	59.38304483811783
1	7		32.61348664192129	59.383586047920325
1	8		32.61402708786084	59.38381701829401
1	9		32.61360670389638	59.384321429477176
1	10		32.614138783089864	59.384668291708145
1	11		32.61395548185454	59.38491150008231
1	12		32.614012634290525	59.3851884522902
1	13		32.61423495643715	59.385392730195385
1	14		32.61534493163471	59.38595806249324
1	15		32.61607000328284	59.386122482477624
1	16		32.61607862503044	59.38085257554283
Привязка площади, исключенной из проекта лесовосстановления №				
Контур площади, исключенной из проекта лесовосстановления №				

Исполнитель работ по лесовосстановлению:

Должность

специалист лесного хозяйства

Наименование организации (при наличии)

Акулов Виктор Валентинович

Фамилия Имя Отчество (при наличии)

Дата

30 октября 2025

Число, месяц, год

<div>ДОКУМЕНТ ПОДПИСАН</div> <div>ЭЛЕКТРОННОЙ ПОДПИСЬЮ</div>	
Сертификат:	726311120544508469747620581884570589037
Владелец:	Акулов Виктор Валентинович
Действителен:	с 14.01.2025 по 14.04.2026

АКТ ОБСЛЕДОВАНИЯ УЧАСТКА №4/2025/59

ПРИ ВЫБОРЕ СПОСОБА И ТЕХНОЛОГИИ ЛЕСОВОССТАНОВЛЕНИЯ

1.	Лесничество:	Киришское
2.	Участковое лесничество:	Кукуйское
3.	Номер квартала:	90
4.	Номер выдела:	11
5.	Площадь участка, с точностью до 0,0001 га:	8,6
6.	План участка:	прилагается к карточке
7.	Категория площади лесовосстановления:	Вырубка 2025
8.	Наименование организации и основания возникновения обязательств:	ООО «Промлес», договор аренды №59/3-2010-04 от 29.04.2010 г., лесная декларация №3-2024-59д от 09.07.2024
9.	Исходный породный состав участка лесовосстановления:	7С2Е1Б+Ос+Олс
10.	Условия для работы техники:	
10.1	Количество пней, шт./га: всего	500 шт., ср. диаметр, см: 28
10.2	Заклавленность, куб.м/га:	Отсутствует, до 5 куб.м./га
10.3	Доступность для работы техники:	не ограничена (ТДТ-55 в сцепке с плугом ПЛ-1)
11.	Характеристика природно-климатических и лесорастительных условий лесного участка:	
11.1	Лесорастительная зона:	Таежная зона
11.2	Лесной район:	Балтийско-Белозерский
11.3	Целевое назначение лесов:	Эксплуатационные леса
11.4	Рельеф:	равнинный
11.5	Почвы:	грубогумусная подзолистая, супесчаная
11.6	Тип леса (тип вырубки, ТЛУ):	ЧВО А2, тип вырубки: ДВ
11.7	Степень задернения почвы:	Слабая — 11-30 %
12.	Характеристика подроста главных (целевых) пород (перечетная ведомость прилагается):	
12.1	Средняя высота, м:	отсутствует
12.2	Средний возраст:	-
12.3	Количество тыс. шт. всего:	
12.4	в т.ч. по породам	отсутствует
12.5	Категория густоты:	-
12.6	Распределение по площади:	отсутствует
12.7	Жизнеспособность подроста:	отсутствует
13.	Характеристика возобновления мягколиственных пород:	
13.1	Порода	отсутствует
13.2	Количество	отсутствует
13.3	Средняя высота	отсутствует
13.4	Источники обсеменения	Стены леса
14.	Характеристика санитарного состояния	В связи с отсутствием на восстанавливаемой площади признаков заселения вредных организмов, обследование на лесном участке не производилось
15.	Предложения для разработки Проекта лесовосстановления:	
16.1	Способ лесовосстановления:	искусственный (лесные культуры)
16.2	Главные (целевые) породы:	Сосна обыкновенная
16.3	Срок лесовосстановления:	Весна 2026-2035
17.	Необходимость проведения предварительных и сопутствующих мероприятий:	
17.1	Очистка вырубки, гари:	проведена
17.2	Санитарные:	не требуется
17.3	Противопожарные:	создание противопожарной минерализованной полосы по возможности

Иные предложения: произвести подготовку почвы осенью 2025

Обследование проведено:

Исполнитель(и): начальник ЛЗУ ООО «Промлес» Трофимов О.Ю.
28.10 2025.

Согласовано:

Представитель лесничества:

Смирнов Л.П.

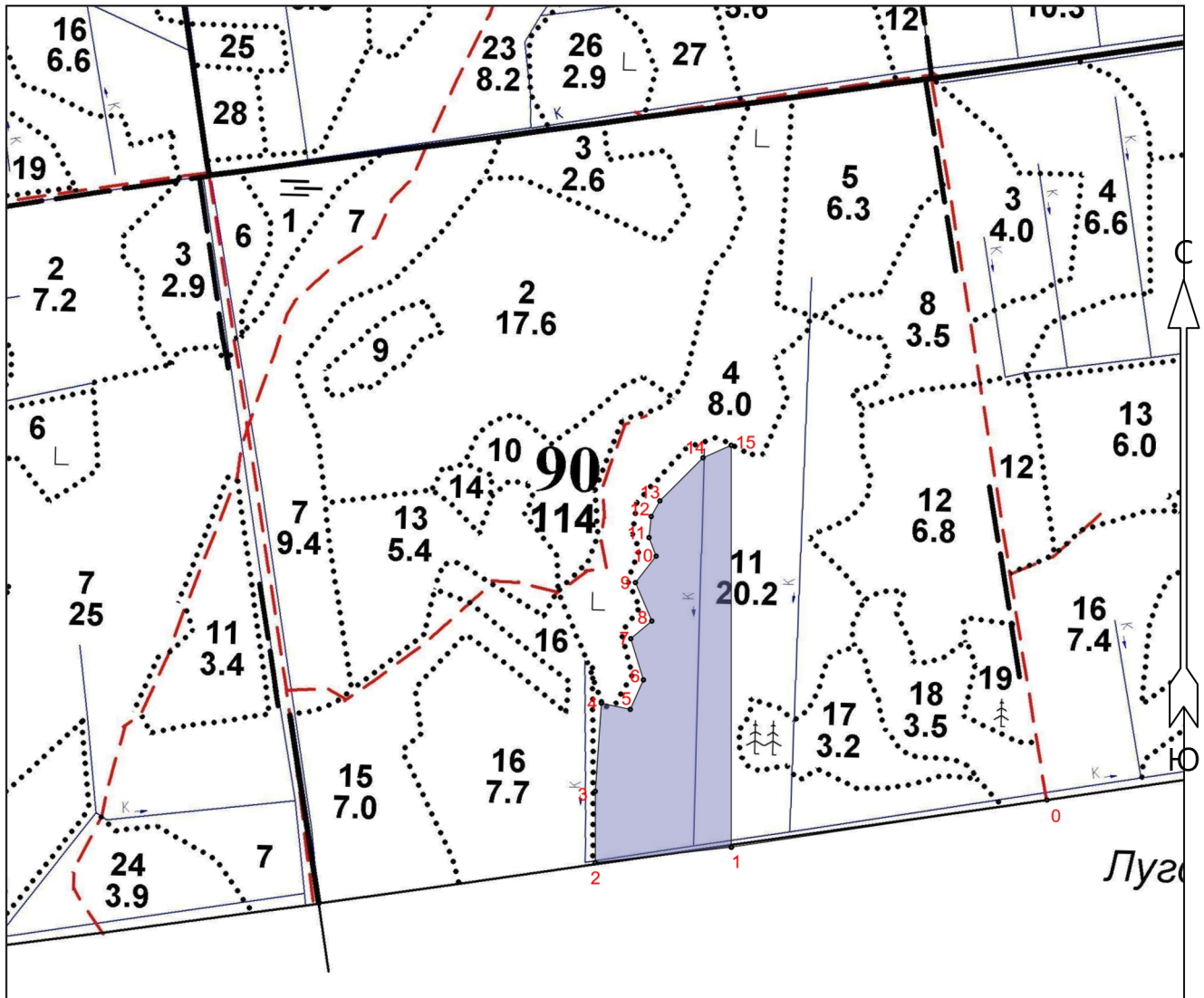
Представитель исполнителя:

начальник ЛЗУ ООО «Промлес» Трофимов О.Ю.
28.10 2025г.

План участка к проекту лесовосстановления № 4/2025/59

Ленинградская область, Киришский муниципальный район
(наименование субъекта Российской Федерации, наименование муниципального района)

Лесничество	Киришское
Участковое лесничество	Кукуйское
Номер(а) лесного квартала	90
Номер(а) лесотаксационного выдела	11
Площадь	8.6
Масштаб	1 : 10000



Экспликация объекта			Номера точек	Румбы линий	Длина, м
Порядковый номер характерной (поворотной) точки	Географические координаты				
	Широта	Долгота	Привязка		
			0 - 1	ЮЗ 69°.30'	465
Лесосека					
1	59.38085	32.61608	1 - 2	ЮЗ 71°.30'	200
2	59.38065	32.61257	2 - 3	СЗ 12°.00'	104
3	59.38158	32.61257	3 - 4	СЗ 8°.00'	129
4	59.38274	32.61273	4 - 5	СВ 90°.00'	43
5	59.38266	32.61347	5 - 6	СВ 12°.00'	47
6	59.38304	32.61381	6 - 7	СЗ 29°.00'	63
7	59.38359	32.61349	7 - 8	СВ 38°.00'	40
8	59.38382	32.61403	8 - 9	СЗ 35°.00'	61

Составил (арендатор):

Специалист лесного хозяйства
(должность)

Акулов В.В.

(Ф.И.О.)

(подпись)

(подпись)

28 октября 2025

г.
(дата)

9	59.38432	32.61361	9 - 10	CB 26°.00'	49
10	59.38467	32.61414	10 - 11	C3 33°.00'	29
11	59.38491	32.61396	11 - 12	C3 6°.00'	31
12	59.38519	32.61401	12 - 13	CB 17°.00'	26
13	59.38539	32.61423	13 - 14	CB 33°.00'	89
14	59.38596	32.61534	14 - 15	CB 54°.00'	45
15	59.38612	32.61607	15 - 1	ЮВ 12°.00'	587

Составил (арендатор):

Специалист лесного
хозяйства
(должность)

Акулов В.В.
(Ф.И.О.)


(подпись)

28 октября 2025
г.
(дата)