

Проект лесовосстановления на лесном участке № 11 / 2025 год

Лесовосстановление: Искусственное (естественное, искусственное, комбинированное)

Субъект Российской Федерации: Ленинградская область

Лесной район: Балтийско-Белозёрский таёжный район

Характеристика местоположения лесного участка:

Лесничество: Гатчинское, Ленинградская область, (Земли лесного фонда)

Участковое лесничество: Орлинское, Гатчинское, Ленинградская область

Урочище:

№ квартала учетный (по лесоустройству): 47:5:10:50 (18)

Номер объекта: 18

№ выдела учетный (по лесоустройству): 47:5:10:50:24 (24) Площадь, га: 2

№ выдела учетный (по лесоустройству): 47:5:10:50:26 (25) Площадь, га: 1

№ выдела учетный (по лесоустройству): 47:5:10:50:29 (29) Площадь, га: 1.3

Площадь лесного участка, га: 4.3

(исходные данные для проекта лесовосстановления: материалы обследования лесного участка при выборе способа лесовосстановления, план лесного участка, масштаб 1:10 000 прилагаются к проекту лесовосстановления)

Характеристика лесорастительных условий лесного участка:

Рельеф участка (уклон): Равнинный

Гидрологические условия (увлажнение): равнина с ослабленным дренажом

Почва: влажные, грубогумосные торфянисто-грубогумусные, подзолистые и суглинистые

Характеристика площадей лесного участка:

вырубка - 2024 год, тип рубки - долгомошно-вейниковые.

(вырубки, гари, прогалы, иные не занятые лесными насаждениями или предназначенные для лесовосстановления земли)

Характеристика вырубки:

Количество пней, тыс. штук/га: 0.69

Характер и размещение оставленных деревьев и кустарников (куртины, полосы, групповое, равномерное): Отсутствуют

Степень задернения почвы (слабая, средняя, сильная): Слабая

Степень минерализации почвы (% от площади лесного участка): 0%

Состояние очистки от порубочных остатков и валежника (захламленность, м3): слабая (5-20 м3/га)

а) отсутствует (до 5 м3/га); б) слабая (5-20 м3/га); в) средняя (20-50 м3/га); г) сильная (более 50 м3/га).

Категория доступности для техники: Доступная

а) доступная;

б) требуется узкополосная расчистка без корчевки пней;

в) требуется узкополосная расчистка;

г) требуется широкополосная расчистка с корчевкой пней.

Характеристика имеющихся подроста и молодняка лесных древесных пород:

Нет подроста и молодняка

Проектируемый способ лесовосстановления:

Искусственное лесовосстановление

(естественное лесовосстановление, искусственное лесовосстановление, комбинированное лесовосстановление (посев, посадка))

Обоснование проектируемого способа лесовосстановления основных лесных древесных пород восстанавливаемых лесов с учетом особенностей производства работ в различных категориях защитных лесов и особо защитных участках лесов (для лесных участков, предназначенных для проведения лесовосстановления, на которых лесовосстановительные мероприятия осуществляются лицами, указанными в подпункте "а" пункта 6 Правил, государственными (муниципальными) учреждениями, указанными в подпункте "б" пункта 6 Правил)

1. Лесной кодекс Российской Федерации
2. Приказ МПР от 29.12.2021 № 1024 "Об утверждении правил лесовосстановления, формы, состава, порядка согласования проекта лесовосстановления, оснований для отказа в его согласовании, а также требований к формату в электронной форме проекта лесовосстановления."
3. Материалы обследования лесного участка при выборе способа лесовосстановления. С учетом правил лесовосстановления материалов обследования участков, включающих план участка для проведения лесовосстановления., основные лесные древственные породы: сосна (ручная посадка сеянцев с применением меча Колесова)

Сроки и технологии (методы) выполнения работ по лесовосстановлению (для лесных участков, предназначенных для проведения лесовосстановления, на которых лесовосстановительные мероприятия осуществляются лицами, указанными в подпункте "а" пункта 6 Правил, государственными (муниципальными) учреждениями, указанными в подпункте "б" пункта 6 Правил)

Сроки лесовосстановления осень 2025 - осень 2035 г.

Сроки подготовки почвы: - 4 квартал 2025 года, лесной плуг ПЛ-1-1 на базе трактора ТДТ-55

Механизированная, глубина обработки почвы, применяемые машины и орудия: - бороздами, глубина обработки- до 25-30 см, трактор ТДТ - 55 и плуг ПЛ-1-1.;

размещение и размеры борозд : борозды и два отвала, между центрами борозд от 4 до 6 метров, с севера на юг, посадка весна 2026 года, посадка сеянцами, под меч Колесова. Количество посадочных (посевных) на 1 га, тыс.шт. 2,2. Размещение посадочных (посевных) мест, расстояние между рядами от 4 до 6 метров, в рядах 0,7 - 0,8 м.Схемы размещения пород 10 С (С-С-С) на 1 га 2,2 тыс.шт./ га, на всю площадь по породам 9,46 тыс.шт

Сроки и технологии (методы) выполнения работ по агротехническим уходам (для лесных участков, предназначенных для проведения лесовосстановления, на которых лесовосстановительные мероприятия осуществляются лицами, указанными в подпункте "а" пункта 6 Правил, государственными (муниципальными) учреждениями, указанными в подпункте "б" пункта 6 Правил)

2026 - 2028 годы одно- двух кратный агротехнический уход, уничтожение травянистой и древственной растительности в рядах.

дополнение лесных культур по мере необходимости в течении года после инвентаризации.

Сроки и технологии (методы) выполнения работ по лесоводственным уходам (для лесных участков, предназначенных для проведения лесовосстановления, на которых лесовосстановительные мероприятия осуществляются лицами, указанными в подпункте "а" пункта 6 Правил, государственными (муниципальными) учреждениями, указанными в подпункте "б" пункта 6 Правил)

2029-2035 - уничтожение древственной растительности в рядах культур и между рядьях- кратность по необходимости.

Требования к используемому для лесовосстановления посадочному (посевному) материалу:

Порода: Сосна

Вид посадочного материала (сеянцы, саженцы с открытой (закрытой) корневой системой, селекционная категория происхождения семян, лесосеменной район): сеянцы Сосна ЗКС (закрытая корневая система)

Возраст, лет: 1

Высота, см: 8

Диаметр корневой шейки, мм: 2

Характеристика посевного материала:

Порода: Сосна

Класс качества семян:

Селекционная категория:

Место происхождения (лесосеменной район):

Требования к молоднякам, площади которых подлежат отнесению к землям, на которых расположены леса, для признания работ по лесовосстановлению выполненными (для лесных участков, предназначенных для проведения лесовосстановления, на которых лесовосстановительные мероприятия осуществляются лицами, указанными в подпункте "а" пункта 6 Правил, государственными (муниципальными) учреждениями, указанными в подпункте "б" пункта 6 Правил):

Порода: Сосна

Возраст, лет: 10

Количество деревьев основных лесных древесных пород, тыс. штук/га: 2.2

Средняя высота, м: 0.9

Объем работ по лесовосстановлению (площадь лесовосстановления, га) (для лесных участков, предназначенных для проведения лесовосстановления, на которых лесовосстановительные мероприятия осуществляются лицами, указанными в подпункте "а" пункта 6 Правил, государственными (муниципальными) учреждениями, указанными в подпункте "б" пункта 6 Правил)

4.3

Проектируемый объем работ по лесовосстановлению (для лесных участков, предназначенных для проведения лесовосстановления, на которых лесовосстановительные мероприятия осуществляются лицами, указанными в подпункте "а" пункта 6 Правил, государственными (муниципальными) учреждениями, указанными в подпункте "б" пункта 6 Правил):

площадь лесовосстановления, га: 4.3

количество жизнеспособных растений основных лесных древесных пород, тыс.штук /га: 2.2

количество жизнеспособных растений основных лесных древесных пород на всей площади, тыс. штук: 9.46

Исполнитель работ по лесовосстановлению:

ДОКУМЕНТ ПОДПИСАН
ЭЛЕКТРОННОЙ ПОДПИСЬЮ

Сертификат: 02B8A88200DDb290B24AC32FBF0B81C18A
Владелец: Бабаев Рамин Мирзаевич, ООО "ЛПК",
Действителен: с 14.05.2025 по 14.08.2026

Генеральный директор

Должность (При наличии)

Подпись

Бабаев Рамин Мирзаевич

(Фамилия, имя, отчество -
последнее при наличии)

2025-11-13

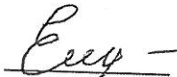
Число, месяц, год

АКТ
ОБСЛЕДОВАНИЯ УЧАСТКА ПРИ ВЫБОРЕ СПОСОБА И ТЕХНОЛОГИИ
ЛЕСОВОССТАНОВЛЕНИЯ

1. Лесничество Гатчинское
2. Участковое лесничество Орлинское
3. Номер квартала 18
4. Номер выдела 24,25,29
5. Арендатор, номер договора аренды ООО «ЛПК» дог. № 2-2008-12-82-3 от 10.12.2008г.
Декларация №28 от 15.12.2023г.
6. Площадь участка, с точностью до 0,1 га 4,3 га
7. План участка (прилагается к Карточке)
8. Категория площадей участка лесовосстановления вырубка, февраль 2024 год
вырубка, гарь, иная (год, месяц)
9. Исходный породный состав участка лесовосстановления, - 4С4Е1Б1Ос
до вырубки, гари, гибели
10. Условия для работы техники:
 - 10.1. Количество пней, шт./га: всего 693, ср. диаметр 26 см
 - 10.2. Захламленность, куб.м/га слабая (менее 5м3)
отсутствует - менее 5 куб.м/га, слабая - 5 - 20 куб.м/га, средняя - 20 - 50 куб.м/га, сильная > 50 куб.м/га
 - 10.3. Доступность для работы техники доступная
11. Характеристика природно-климатических и лесорастительных условий лесного участка
 - 11.1. Лесорастительная зона Тажная
 - 11.2. Лесной район Балтийско-Белозерский таежный район
 - 11.3. Целевое назначение лесов Эксплуатационные леса
 - 11.4. Рельеф равнинный
 - 11.5. Почва влажные грубогумусные торфянисто-грубогумусные, подзолистые и суглинистые
тип, степень увлажнения, механический состав
 - 11.6. Тип леса (тип вырубки, тип лесорастительных условий) - долгомошно-вейниковые (ДВ) 24-ЧВ/ВЗ;
25-ЧС/В2:29-КС/В2
 - 11.7. Степень задернения почвы отсутствует
отсутствует - до 10%%, слабая - 11 - 30%%, средняя - 31 - 50%%, сильная > 50%%
12. Характеристика подроста главных (целевых) пород (перечетная ведомость прилагается):
 - 12.1. Средняя высота, м -
 - 12.2. Средний возраст, лет,-
 - 12.3. Количество, всего - тыс.шт./га, в том числе по породам
- 12.4. Категория густоты -
- 12.5. Распределение по площади -
редкий, средний, густой, равномерное, неравномерное, групповое
- 12.6. Жизнеспособность подроста -
жизнеспособный, нежизнеспособный
13. Характеристика возобновления мягколиственных пород:
 - 13.1. Порода -
 - 13.2. Количество, тыс.шт/га. -
 - 13.3. Средняя высота, м- -
14. Источники обсеменения стены леса
порода, источник: одиночные (шт./га), куртины, полосы, стены леса
15. Характеристика санитарного состояния - отсутствует
заселенность вредными организмами, болезни леса
16. Предложения для разработки -Проекта лесовосстановления
 - 16.1. Способ лесовосстановления - искусственный
естественный, искусственный
 - 16.2. Главные (целевые) породы сосна
 - 16.3. Срок лесовосстановления осень 2025г.- осень 2035г.
начало, окончание (месяц, год)

17. Необходимость проведения предварительных и сопутствующих мероприятий:
17.1. Очистка вырубки, гари _____
17.2. Санитарные _____
17.3. Противопожарные создание минерализованной полосы по периметру площади лесовосстановления
17.4. Иные предложения _____

Обследование проведено:
Представитель арендатора:
мастер участка ООО «ЛПК»
Должность


подпись

Етепнева Н.Д..
Ф.И.О.

22 мая 2025 г.

Согласовано:

Представитель лесничества: лесничий
Должность


подпись

Бондаренко М.А.
Ф.И.О.

22 мая 2025г.

Дата

План участка для проведения лесовосстановления

Арендатор лесного участка: ООО "ЛПК"

№ дог.аренды:

№ 2-2008-12-82-3 от 10.12.2008 г.

Лесная декларация: № 28 от 15.12.2023г

Лесничество: Гатчинское

Участковое лесничество: Орлинское

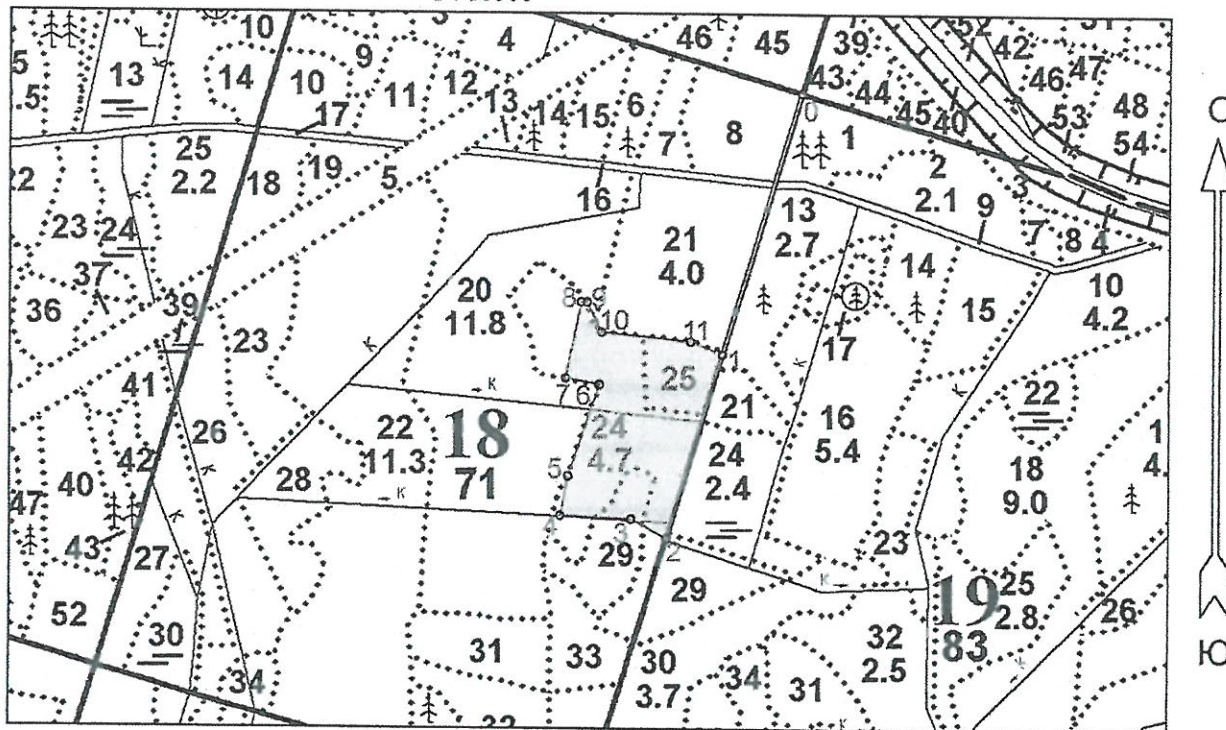
Номер лесного квартала: 18

Номера лесотаксационных выделов:

24, 25, 29

Масштаб:

1 : 10000



Экспликация участка							
Номера точек	Географические координаты		Азимуты линий		Длина, м		
	Широта	Долгота					
Привязка							
0	59.25746	30.20729	0 - 1	196°.46'	372.4		
Объект							
Категория земель	Площадь участка, га	Номера точек	Географические координаты		Азимуты линий		Длина, м
			Широта	Долгота			
Основной полигон	4.3	1	59.25426	30.20540	1 - 2	196°.50'	262.3
		2	59.25200	30.20406	2 - 3	298°.22'	54.8
		3	59.25224	30.20322	3 - 4	272°.19'	97.0
		4	59.25227	30.20151	4 - 5	11°.11'	54.9
		5	59.25275	30.20170	5 - 6	18°.37'	132.4
		6	59.25388	30.20244	6 - 7	280°.27'	46.8
		7	59.25396	30.20163	7 - 8	11°.22'	107.0
		8	59.25490	30.20200	8 - 9	91°.13'	7.8
		9	59.25490	30.20214	9 - 10	154°.16'	45.9
		10	59.25453	30.20249	10 - 11	95°.56'	122.5
		11	59.25441	30.20463	11 - 1	111°.45'	46.9

План участка подготовил

Примаков А.И.