

Проект лесовосстановления на лесном участке N 13/ЛК/26/2025 год

Лесовосстановление: искусственное лесовосстановление

Субъект Российской Федерации: Ленинградская область

Лесной район: Балтийско-Белозёрский таёжный район

Характеристика местоположения лесного участка:

Лесничество (муниципальный район (ОКТМО)): Лодейнопольское

Участковое лесничество: Пирозерское

Урочище (при наличии): нет данных

N квартала учётный (N квартала по лесоустройству): 47:9:8:45 (42)

Номер объекта: 1

N выдела учётный (по лесоустройству): 47:9:8:45:42 (49) Площадь га: 2.1

N выдела учётный (по лесоустройству): 47:9:8:45:50 (50) Площадь га: 1.5

Площадь лесного участка, га: 3.6

(исходные данные для проекта лесовосстановления: материалы обследования лесного участка при выборе способа лесовосстановления, план лесного участка, масштаб 1:10000 прилагаются к проекту лесовосстановления)

Характеристика лесорастительных условий лесного участка:

Рельеф участка (уклон): Равнинный

Гидрологические условия (увлажнение): ЧС А2

Почва: подзолистая, супесчаная

Тип леса: Черничный

Характеристика площадей лесного участка:

вырубка 2024 года

(вырубки, гари, прогалины, иные не занятые лесными насаждениями или предназначенные для лесовосстановления земли)

Характеристика вырубки:

Количество пней, тыс. штук/га: 0.6

Характер и размещение оставленных деревьев и кустарников: Отсутствуют

Степень задернения почвы: средняя

Степень минерализации почвы (% от площади лесного участка): 0

Состояние очистки от порубочных остатков и валежника (захламленность, куб.м): слабая (5-20 м3/га)

>

а) отсутствует (до 5 куб.м/га); б) слабая (5 - 20 куб.м/га); в) средняя (20 – 50 куб.м/га); г) сильная (более 50 куб. /га)

Категория доступности для техники: доступная

а) доступная; б) требуется узкополосная расчистка без корчевки пней; в) требуется узкополосная расчистка; г) требуется широкополосная расчистка с корчевкой пней

Характеристика имеющихся подроста и молодняка лесных древесных пород:

состав пород: нет данных

средний возраст, лет: нет данных

средняя высота, м: нет данных

количество деревьев и кустарников, тыс. штук/га: нет данных

размещение их по площади лесного участка (равномерное, неравномерное,

групповое): нет данных

состояние лесных насаждений и их оценка: нет данных

Проектируемый способ лесовосстановления:

искусственное лесовосстановление

(естественное лесовосстановление, искусственное лесовосстановление, комбинированное лесовосстановление (посев, посадка))

Обоснование проектируемого способа лесовосстановления основных лесных древесных пород восстанавливаемых лесов с учетом особенностей производства работ в различных категориях защитных лесов и особо защитных участках лесов:

(для лесных участков, предназначенных для проведения лесовосстановления, на которых лесовосстановительные мероприятия осуществляются лицами, указанными в подпункте "а" пункта 6 Правил, государственными (муниципальными) учреждениями, указанными в подпункте "б" пункта 6 Правил)

акт обследования участка от 15.05.2025 года

Сроки и технологии (методы) выполнения работ по лесовосстановлению:

(для лесных участков, предназначенных для проведения лесовосстановления, на которых лесовосстановительные мероприятия осуществляются лицами, указанными в подпункте «а» пункта 6 Правил, государственными (муниципальными) учреждениями, указанными в подпункте "б" пункта 6 Правил)

Частичная обработка почвы бороздами трактором ТДТ-55 в сцепке с плугом ПЛ-1, в бесснежный период 2025 года. Посадка сеянцев весной 2026 года под меч Колесова в два отвала в шахматном порядке, расстояние между рядами 4-6м, в рядах 0,6-0,7 м

Сроки и технологии (методы) выполнения работ по агротехническим уходам:

(для лесных участков, предназначенных для проведения лесовосстановления, на которых лесовосстановительные мероприятия осуществляются лицами, указанными в подпункте «а» пункта 6 Правил, государственными (муниципальными) учреждениями, указанными в подпункте "б" пункта 6 Правил)

в течении 3х лет с момента посадки по мере необходимости (ручная оправка растений от завала травой и почвой, заноса песком, размыва и выдувания почвы, выжимания морозом; уничтожение травянистой и древесной растительности), дополнение лесных культур по мере необходимости (в случае приживаемости менее 85 % от проектируемой)

Сроки и технологии (методы) выполнения работ по лесоводственным уходам:

(для лесных участков, предназначенных для проведения лесовосстановления, на которых лесовосстановительные мероприятия осуществляются лицами, указанными в подпункте «а» пункта 6 Правил, государственными (муниципальными) учреждениями, указанными в подпункте "б" пункта 6 Правил)

по мере необходимости

Требования к используемому для лесовосстановления посадочному (посевному) материалу:

Порода	Вид посадочного материала (сеянцы, саженцы с открытой (закрытой) корневой системой, селекционная категория происхождения семян, лесосеменной район)	Возраст не менее, лет	Высота не менее, см	Диаметр корневой шейки не менее, мм
Сосна	стандартные сеянцы с ОКС, второй лесосеменной район	2	12	2

Характеристика посевного материала:

Порода	Класс качества семян	Селекционная категория	Место происхождения (лесосеменной район)

Требования к молоднякам, площади которых подлежат отнесению к землям, на которых расположены леса, для признания работ по лесовосстановлению завершенными:

(для лесных участков, предназначенных для проведения лесовосстановления, на которых лесовосстановительные мероприятия осуществляются лицами, указанными в подпункте "а" пункта 6 Правил, государственными (муниципальными) учреждениями, указанными в подпункте "б" пункта 6 Правил)

Порода	Возраст не менее, лет	Количество деревьев основных лесных пород не менее, тыс. штук/га	Средняя высота не менее, м
Сосна	10	2	1

Объем работ по лесовосстановлению (площадь лесовосстановления, га):

(для лесных участков, предназначенных для проведения лесовосстановления, на которых лесовосстановительные мероприятия осуществляются лицами, указанными в подпункте «а» пункта 6 Правил, государственными (муниципальными) учреждениями, указанными в подпункте "б" пункта 6 Правил)

3.6

Проектируемый объем работ по лесовосстановлению:

(для лесных участков, предназначенных для проведения лесовосстановления, на которых лесовосстановительные мероприятия осуществляются лицами, указанными в подпункте "а" пункта 6 Правил, государственными (муниципальными) учреждениями, указанными в подпункте "б" пункта 6 Правил)

площадь лесовосстановления, га: 3.6

количество жизнеспособных растений основных лесных древесных пород, тыс.

штук/га: 3

количество жизнеспособных растений основных лесных древесных пород на всей

площади, тыс. штук /га: 10.8

Исполнитель работ по лесовосстановлению:

Должность Инженер по лесосырьевым ресурсам

Наименование организации (при наличии)

Ежова Юлия Сергеевна

Фамилия Имя Отчество (при наличии)

Дата 12 ноября 2025

Число, месяц, год

<u>ДОКУМЕНТ ПОДПИСАН</u> <u>ЭЛЕКТРОННОЙ ПОДПИСЬЮ</u>	
Сертификат:	3337414804793302962075128909990664290709
Владелец:	Ежова Юлия Сергеевна
Действителен:	с 17.07.2025 по 17.10.2026

Сведения о расположении участка леса, приведенного в проекте лесовосстановления			
Номер выдела (по лесоустройству) /кадастровый номер земельного участка	Номер объекта	Площадь участка (общая), га	Площадь лесовосстановления, га (на которой осуществляются лесовосстановительные мероприятия)
47:9:8:45:42 (49)	1	3.6	2.1
47:9:8:45:50 (50)			1.5

Площадь участка лесовосстановления				
Номер объекта	Номер начальной точки (столба)	Номер следующей точки (столба)	Координата начальной точки линии (столба) (WGS-84) (для лесных участков, расположенных на землях обороны и безопасности, система координат ГСК-2011)	
			Долгота (X)	Широта (Y)
Привязка участка лесовосстановления				
1	1		34.0620833333333	60.2782777777778
1	2		34.06266810221885	60.276504693710415
1	3		34.07206090689129	60.276871194935744
1	4		34.072888455255686	60.27412589041089
1	5		34.07563022782324	60.272964906285864
1	6		34.07702594885103	60.272284897780565
1	7		34.07708509064666	60.271613318698726
1	8		34.079309563568565	60.27154586447028
1	9		34.08001929655637	60.271611081030926
1	10		34.08092043816029	60.270821408668404
1	11		34.081404645849084	60.269955764704044
1	12		34.08154930684324	60.26721684196963
1	13		34.0810833889481	60.26718231931181
1	14		34.08216638156787	60.26246970397321
Контур участка лесовосстановления				
1	1		34.08216638156787	60.26246970397321
1	2		34.083705363762036	60.262638858954766
1	3		34.08543608574054	60.26257118298611
1	4		34.08570390079067	60.26168273491981
1	5		34.08475670678145	60.26088549983642
1	6		34.082667787477945	60.260598279203336

Площадь участка лесовосстановления				
Номер объекта	Номер начальной точки (столба)	Номер следующей точки (столба)	Координата начальной точки линии (столба) (WGS-84) (для лесных участков, расположенных на землях обороны и безопасности, система координат ГСК-2011)	
			Долгота (X)	Широта (Y)
1	7		34.08223654577265	60.26076233711215
1	8		34.082145657012674	60.26179441644222
1	9		34.08216638156787	60.26246970397321
Привязка площади, исключенной из проекта лесовосстановления №				
Контур площади, исключенной из проекта лесовосстановления №				

Исполнитель работ по лесовосстановлению:

Должность

Инженер по лесосырьевым ресурсам

Наименование организации (при наличии)

Ежова Юлия Сергеевна

Фамилия Имя Отчество (при наличии)

Дата

12 ноября 2025

Число, месяц, год

<u>ДОКУМЕНТ ПОДПИСАН</u> <u>ЭЛЕКТРОННОЙ ПОДПИСЬЮ</u>	
Сертификат:	3337414804793302962075128909990664290709
Владелец:	Ежова Юлия Сергеевна
Действителен:	с 17.07.2025 по 17.10.2026

АКТ
ОБСЛЕДОВАНИЯ УЧАСТКА ПРИ ВЫБОРЕ СПОСОБА И ТЕХНОЛОГИИ
ЛЕСОВОССТАНОВЛЕНИЯ

1. Лесничество Подейнопольское
2. Участковое лесничество Пирозерское
3. Номер квартала 42
4. Номер выдела 49,50
5. Площадь участка, с точностью до 0,0000 га 3,6 га (в. 49 – 2,1 га; 50 – 1,5 га)
6. План участка (прилагается к Акту)
7. Категория площадей участка лесовосстановления: Вырубка 2024 года
вырубка, гарь, иная (год, месяц)
8. Арендатор, номер договора аренды АО «Оятский леспромхоз», № 2-2008-12-200-3 от 16.12.2008 г., № ЛД 11 – 2024 от 20.02.2024 г.
9. Исходный породный состав участка лесовосстановления до вырубки, гари, гибели:
в. 49 – 8С1Е1Б; 50 – 7С2Е1Б
10. Условия для работы техники:
 - 10.1. Количество пней, шт./га: всего 600, ср. диаметр 28 см
 - 10.2. Захламленность, куб.м/га слабая
отсутствует - менее 5 куб.м/га, слабая - 5 - 20 куб.м/га, средняя - 20 – 50, куб.м/га, сильная > 50 куб.м/га
 - 10.3. Доступность для работы техники доступно
11. Характеристика природно-климатических и лесорастительных условий лесного участка
 - 11.1. Лесорастительная зона Таёжная
 - 11.2. Лесной район Балтийско-Белозерский таежный район
 - 11.3. Целевое назначение лесов эксплуатационные
 - 11.4. Рельеф равнинный
 - 11.5. Почва подзолистая, супесчаная
тип, степень увлажнения, механический состав
 - 11.6. Тип леса (тип вырубки, тип лесорастительных условий) в. 49,50 – ЧС А2
 - 11.7. Степень задернения почвы средняя
отсутствует - до 10%, слабая - 11 - 30%%, средняя - 31 - 50%%, сильная > 50%%
12. Характеристика подроста главных (целевых) пород (перечетная ведомость прилагается):
 - 12.1. Средняя высота _____ м,
 - 12.2. Средний возраст _____ лет,
 - 12.3. Количество _____ тыс.шт./га, в том числе по породам _____
 - 12.4. Категория густоты _____
 - 12.5. Распределение по площади _____
редкий, средний, густой равномерное, неравномерное, групповое
 - 12.6. Жизнеспособность подроста _____
жизнеспособный, нежизнеспособный
13. Характеристика возобновления мягколиственных пород:
 - 13.1. Порода: _____
 - 13.2. Количество: _____ шт./га
 - 13.3. Средняя высота _____ м
14. Источники обсеменения _____
порода, источник, одиночные (шт./га), полосы, стены леса
15. Характеристика санитарного состояния: в связи с отсутствием на восстанавливаемой площади признаков заселения вредных организмов, обследование на лесном участке не проводилось.
заселенность вредными организмами, болезни леса
16. Предложения для разработки Проекта лесовосстановления:
 - 16.1. Способ лесовосстановления: искусственный (лесные культуры)
естественный, искусственный

16.2. Главные (целевые) породы: Сосна

16.3. Срок лесовосстановления: весна 2026-осень 2036 г.
начало, окончание (месяц, год)

17. Необходимость проведения предварительных и сопутствующих мероприятий:

17.1. Очистка вырубki, гари не требуется

17.2. Санитарные не требуется

17.3. Противопожарные не требуется

17.4. Иные предложения обработка почвы (механизированная, бороздами)

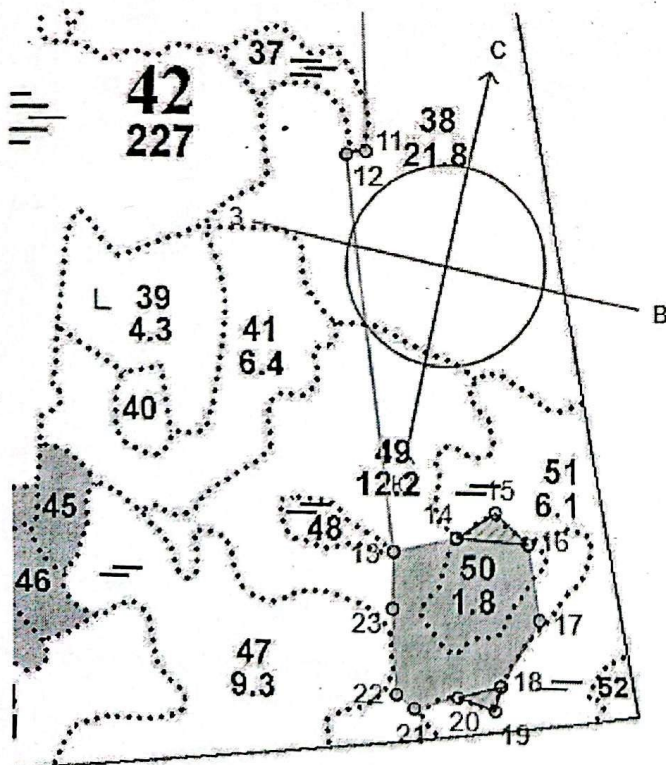
Обследование проведено:

Исполнитель(и): инженер по ЛР. Сысоева С.А. "15" "05" 2025 г.
Должность: подпись Ф.И.О. дата

Согласовано:

Представитель лесничества: лесничий Устинкин А.С. "15" "05" 2025 г.
Должность: подпись Ф.И.О. дата

Представитель исполнителя: мастер Алимов В.В. "15" "05" 2025 г.
Должность: подпись Ф.И.О. дата



План участка для проведения лесовосстановления

Лесничество: Лодейнопольское

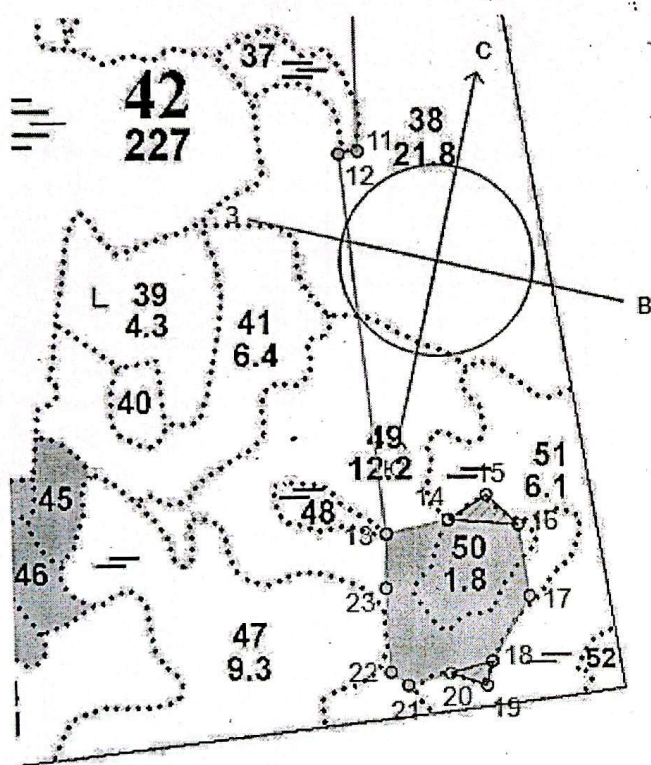
Участковое лесничество: Пирозерское

Номер(а) лесного квартала: 42

Номер(а) лесотаксационного выдела(выделов): 49,50

Площадь участка, с точностью до 0,0000 га 3,6 га

Масштаб 1 : 10 000



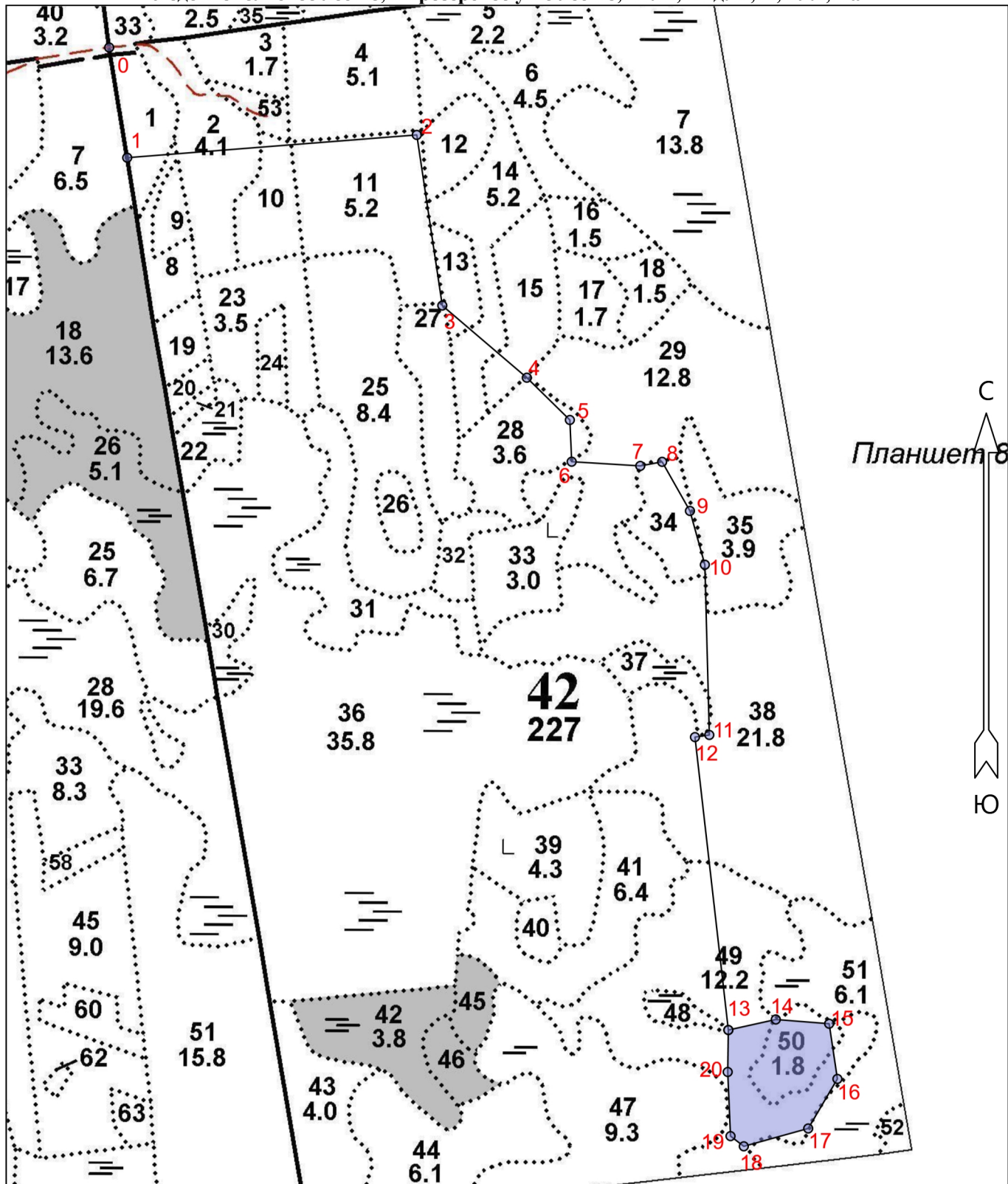
Исполнитель(и): инженер по ЛР
Должность :

С.А. Сысоева
подпись

Сысоева С.А. "15" "05" 2025 г.
Ф.И.О. дата

Схема расположения участка, отведенного под создание лесных культур в 2026 г.

Лодейнопольское лес-во, Пирозерское уч-е лес-во, кв.42, выд.49,50, пл.3,6га



Масштаб: 1 : 10000

Условные обозначения

Эксплуатационная площадь

Экспликация лесосеки

Номер начальной точки (столба) линии	Номер следующей точки (столба) линии	Направление линии, румбы (азимуты), °	Длина линии, м	Координата начальной точки линии (столба) WGS-84 географическая система координат	
				Долгота (X)	Широта (Y)

Привязка и контур лесосеки					
0	1	ЮВ 22°.00'	200	34° 03' 43.50000"	60° 16' 41.80000"
1	2	СВ 73°.00'	520	34° 03' 45.60517"	60° 16' 35.41690"
2	3	ЮВ 21°.00'	309	34° 04' 19.41926"	60° 16' 36.73630"
3	4	ЮВ 62°.00'	199	34° 04' 22.39844"	60° 16' 26.85321"
4	5	ЮВ 58°.00'	108	34° 04' 32.26882"	60° 16' 22.67366"
5	6	ЮВ 15°.00'	75	34° 04' 37.29342"	60° 16' 20.22563"
6	7	СВ 81°.00'	123	34° 04' 37.50633"	60° 16' 17.80795"
7	8	СВ 67°.00'	40	34° 04' 45.51443"	60° 16' 17.56511"
8	9	ЮВ 42°.00'	101	34° 04' 48.06947"	60° 16' 17.79989"
9	10	ЮВ 28°.00'	100	34° 04' 51.31358"	60° 16' 14.95707"
10	11	ЮВ 14°.00'	305	34° 04' 53.05673"	60° 16' 11.84075"
11	12	ЮЗ 69°.00'	26	34° 04' 53.57750"	60° 16' 01.98063"
12	13	ЮВ 19°.00'	528	34° 04' 51.90020"	60° 16' 01.85635"
13	14	СВ 65°.00'	87	34° 04' 55.79897"	60° 15' 44.89093"
14	15	СВ 82°.00'	96	34° 05' 01.33931"	60° 15' 45.49989"
15	16	ЮВ 21°.00'	100	34° 05' 07.56991"	60° 15' 45.25626"
16	17	ЮЗ 18°.00'	103	34° 05' 08.53404"	60° 15' 42.05785"
17	18	ЮЗ 62°.00'	120	34° 05' 05.12414"	60° 15' 39.18780"
18	19	СЗ 65°.00'	30	34° 04' 57.60403"	60° 15' 38.15381"
19	20	СЗ 15°.00'	115	34° 04' 56.05156"	60° 15' 38.74441"
20	13	СЗ 11°.30'	75	34° 04' 55.72437"	60° 15' 42.45990"