

# Проект лесовосстановления на лесном участке N 9/ЛК/26/2025 год

Лесовосстановление: искусственное лесовосстановление

Субъект Российской Федерации: Ленинградская область

Лесной район: Балтийско-Белозёрский таёжный район

## Характеристика местоположения лесного участка:

Лесничество (муниципальный район (ОКТМО)): Лодейнопольское

Участковое лесничество: Пирозерское

Урочище (при наличии): нет данных

N квартала учётный (N квартала по лесоустройству): 47:9:8:44 ( 43 )

Номер объекта: 1

N выдела учётный (по лесоустройству): 47:9:8:44:10 ( 10 ) Площадь га: 3.7

N выдела учётный (по лесоустройству): 47:9:8:44:9 ( 11 ) Площадь га: 1.8

Площадь лесного участка, га: 5.5

*(исходные данные для проекта лесовосстановления: материалы обследования лесного участка при выборе способа лесовосстановления, план лесного участка, масштаб 1:10000 прилагаются к проекту лесовосстановления)*

## Характеристика лесорастительных условий лесного участка:

Рельеф участка (уклон): Равнинный

Гидрологические условия (увлажнение): в.10-ЧС А2, в.11-ДЛ А4

Почва: подзолистая, супесчаная

Тип леса: Черничный

## Характеристика площадей лесного участка:

вырубка 2023 года

*(вырубки, гари, прогалины, иные не занятые лесными насаждениями или предназначенные для лесовосстановления земли)*

## Характеристика вырубки:

Количество пней, тыс. штук/га: 0.6

Характер и размещение оставленных деревьев и кустарников: Отсутствуют

Степень задернения почвы: средняя

Степень минерализации почвы (% от площади лесного участка): 0

Состояние очистки от порубочных остатков и валежника (захламленность, куб.м): слабая (5-20 м3/га)

>

*а) отсутствует (до 5 куб.м/га); б) слабая (5 - 20 куб.м/га); в) средняя (20 – 50 куб.м/га); г) сильная (более 50 куб. /га)*

Категория доступности для техники: доступная

*а) доступная; б) требуется узкополосная расчистка без корчевки пней; в) требуется узкополосная расчистка; г) требуется широкополосная расчистка с корчевкой пней*

## Характеристика имеющихся подроста и молодняка лесных древесных пород:

состав пород: нет данных

средний возраст, лет: нет данных

средняя высота, м: нет данных

количество деревьев и кустарников, тыс. штук/га: нет данных

размещение их по площади лесного участка (равномерное, неравномерное,

групповое): нет данных

состояние лесных насаждений и их оценка: нет данных

## Проектируемый способ лесовосстановления:

### искусственное лесовосстановление

(естественное лесовосстановление, искусственное лесовосстановление, комбинированное лесовосстановление (посев, посадка))

## Обоснование проектируемого способа лесовосстановления основных лесных древесных пород восстанавливаемых лесов с учетом особенностей производства работ в различных категориях защитных лесов и особо защитных участках лесов:

(для лесных участков, предназначенных для проведения лесовосстановления, на которых лесовосстановительные мероприятия осуществляются лицами, указанными в подпункте "а" пункта 6 Правил, государственными (муниципальными) учреждениями, указанными в подпункте "б" пункта 6 Правил)

акт обследования участка от 15.05.2025 года

## Сроки и технологии (методы) выполнения работ по лесовосстановлению:

(для лесных участков, предназначенных для проведения лесовосстановления, на которых лесовосстановительные мероприятия осуществляются лицами, указанными в подпункте «а» пункта 6 Правил, государственными (муниципальными) учреждениями, указанными в подпункте "б" пункта 6 Правил)

Частичная обработка почвы бороздами трактором ТДТ-55 в сцепке с плугом ПЛ-1, в бесснежный период 2025 года. Посадка сеянцев весной 2026 года под меч Колесова в два отвала в шахматном порядке, расстояние между рядами 4-6м, в рядах 0,6-0,7 м

## Сроки и технологии (методы) выполнения работ по агротехническим уходам:

(для лесных участков, предназначенных для проведения лесовосстановления, на которых лесовосстановительные мероприятия осуществляются лицами, указанными в подпункте «а» пункта 6 Правил, государственными (муниципальными) учреждениями, указанными в подпункте "б" пункта 6 Правил)

в течении 3х лет с момента посадки по мере необходимости (ручная оправка растений от завала травой и почвой, заноса песком, размыва и выдувания почвы, выжимания морозом; уничтожение травянистой и древесной растительности), дополнение лесных культур по мере необходимости (в случае приживаемости менее 85 % от проектируемой)

## Сроки и технологии (методы) выполнения работ по лесоводственным уходам:

(для лесных участков, предназначенных для проведения лесовосстановления, на которых лесовосстановительные мероприятия осуществляются лицами, указанными в подпункте «а» пункта 6 Правил, государственными (муниципальными) учреждениями, указанными в подпункте "б" пункта 6 Правил)

по мере необходимости

## Требования к используемому для лесовосстановления посадочному (посевному) материалу:

Порода	Вид посадочного материала (сеянцы, саженцы с открытой (закрытой) корневой системой, селекционная категория происхождения семян, лесосеменной район)	Возраст не менее, лет	Высота не менее, см	Диаметр корневой шейки не менее, мм
Сосна	стандартные сеянцы с ОКС, второй лесосеменной район	2	12	2

## Характеристика посевного материала:

Порода	Класс качества семян	Селекционная категория	Место происхождения (лесосеменной район)

## Требования к молоднякам, площади которых подлежат отнесению к землям, на которых расположены леса, для признания работ по лесовосстановлению завершенными:

(для лесных участков, предназначенных для проведения лесовосстановления, на которых лесовосстановительные мероприятия осуществляются лицами, указанными в подпункте "а" пункта 6 Правил, государственными (муниципальными) учреждениями, указанными в подпункте "б" пункта 6 Правил)

Порода	Возраст не менее, лет	Количество деревьев основных лесных пород не менее, тыс. штук/га	Средняя высота не менее, м
Сосна	10	2	1

**Объем работ по лесовосстановлению (площадь лесовосстановления, га):**

(для лесных участков, предназначенных для проведения лесовосстановления, на которых лесовосстановительные мероприятия осуществляются лицами, указанными в подпункте «а» пункта 6 Правил, государственными (муниципальными) учреждениями, указанными в подпункте "б" пункта 6 Правил)

5.5

**Проектируемый объем работ по лесовосстановлению:**

(для лесных участков, предназначенных для проведения лесовосстановления, на которых лесовосстановительные мероприятия осуществляются лицами, указанными в подпункте "а" пункта 6 Правил, государственными (муниципальными) учреждениями, указанными в подпункте "б" пункта 6 Правил)

площадь лесовосстановления, га: 5.5

количество жизнеспособных растений основных лесных древесных пород, тыс.

штук/га: 3

количество жизнеспособных растений основных лесных древесных пород на всей

площади, тыс. штук /га: 16.5

Исполнитель работ по лесовосстановлению:

Должность Инженер по лесосырьевым ресурсам

*Наименование организации (при наличии)*

Ежова Юлия Сергеевна

*Фамилия Имя Отчество (при наличии)*

Дата 11 ноября 2025

*Число, месяц, год*

<b><u>ДОКУМЕНТ ПОДПИСАН</u></b> <b><u>ЭЛЕКТРОННОЙ ПОДПИСЬЮ</u></b>	
Сертификат:	3337414804793302962075128909990664290709
Владелец:	Ежова Юлия Сергеевна
Действителен:	с 17.07.2025 по 17.10.2026

Сведения о расположении участка леса, приведенного в проекте лесовосстановления			
Номер выдела (по лесоустройству) / кадастровый номер земельного участка	Номер объекта	Площадь участка (общая), га	Площадь лесовосстановления, га (на которой осуществляются лесовосстановительные мероприятия)
47:9:8:44:10 ( 10 )	1	5.5	3.7
47:9:8:44:9 ( 11 )			1.8

Площадь участка лесовосстановления				
Номер объекта	Номер начальной точки (столба)	Номер следующей точки (столба)	Координата начальной точки линии (столба) (WGS-84) (для лесных участков, расположенных на землях обороны и безопасности, система координат ГСК-2011)	
			Долгота (X)	Широта (Y)
Привязка участка лесовосстановления				
1	1		34.08186111111112	60.279513888888886
1	2		34.08314407952778	60.275712968492606
1	3		34.08545234187007	60.275945792334056
1	4		34.08658278899411	60.272596729607265
1	5		34.09047869465051	60.272273512371704
1	6		34.09279045175241	60.27244479786628
Контур участка лесовосстановления				
1	1		34.09279045175241	60.27244479786628
1	2		34.09179949877924	60.275732055711565
1	3		34.0928976909158	60.27579408793962
1	4		34.09439047871096	60.27513932205106
1	5		34.095514944621044	60.271807979232875
1	6		34.09392923647474	60.2719967160174
1	7		34.09295081389435	60.27200094917471
1	8		34.09279045175241	60.27244479786628
Привязка площади, исключенной из проекта лесовосстановления №				
Контур площади, исключенной из проекта лесовосстановления №				

Исполнитель работ по лесовосстановлению:

Должность                      Инженер по лесосырьевым ресурсам

Наименование организации (при наличии)

Ежова Юлия Сергеевна

\_\_\_\_\_  
Фамилия Имя Отчество (при наличии)

Дата                                      11 ноября 2025  
\_\_\_\_\_  
Число, месяц, год

<b><u>ДОКУМЕНТ ПОДПИСАН</u></b> <b><u>ЭЛЕКТРОННОЙ ПОДПИСЬЮ</u></b>	
Сертификат:	3337414804793302962075128909990664290709
Владелец:	Ежова Юлия Сергеевна
Действителен:	с 17.07.2025 по 17.10.2026

АКТ  
ОБСЛЕДОВАНИЯ УЧАСТКА ПРИ ВЫБОРЕ СПОСОБА И ТЕХНОЛОГИИ  
ЛЕСОВОССТАНОВЛЕНИЯ

1. Лесничество Лодейнопольское
2. Участковое лесничество Пирозерское
3. Номер квартала 43
4. Номер выдела 10,11
5. Площадь участка, с точностью до 0,0000 га 5,5 га (в.10 – 3,7 га; 11 – 1,8 га)
6. План участка (прилагается к Акту)
7. Категория площадей участка лесовосстановления: Вырубка 2023 года  
вырубка, гарь, иная (год, месяц)
8. Арендатор, номер договора аренды АО «Оятский леспромхоз», № 2-2008-12-200-3 от 16.12.2008 г., № ЛД 11 – 2024 от 20.02.2024 г.
9. Исходный породный состав участка лесовосстановления до вырубки, гари, гибели:  
в. 10 – 6С2Е1Б1Ос; 11 – 9С1Е
10. Условия для работы техники:
  - 10.1. Количество пней, шт./га: всего 600, ср. диаметр 28 см
  - 10.2. Захламленность, куб.м/га слабая  
*отсутствует - менее 5 куб.м/га, слабая - 5 - 20 куб.м/га, средняя - 20 – 50, куб.м/га, сильная > 50 куб.м/га*
  - 10.3. Доступность для работы техники доступно
11. Характеристика природно-климатических и лесорастительных условий лесного участка
  - 11.1. Лесорастительная зона Таёжная
  - 11.2. Лесной район Балтийско-Белозерский таежный район
  - 11.3. Целевое назначение лесов эксплуатационные
  - 11.4. Рельеф равнинный
  - 11.5. Почва подзолистая, супесчаная  
*тип, степень увлажнения, механический состав*
  - 11.6. Тип леса (тип вырубки, тип лесорастительных условий) в.10 – ЧС А2; в. 11 – ДЛ А4
  - 11.7. Степень задернения почвы средняя  
*отсутствует - до 10%, слабая - 11 - 30%%, средняя - 31 - 50%%, сильная > 50%%*
12. Характеристика подраста главных (целевых) пород (перечетная ведомость прилагается):
  - 12.1. Средняя высота \_\_\_\_\_ м,
  - 12.2. Средний возраст \_\_\_\_\_ лет,
  - 12.3. Количество \_\_\_\_\_ тыс.шт./га, в том числе по породам \_\_\_\_\_
  - 12.4. Категория густоты \_\_\_\_\_
  - 12.5. Распределение по площади \_\_\_\_\_  
*редкий, средний, густой равномерное, неравномерное, групповое*
  - 12.6. Жизнеспособность подраста \_\_\_\_\_  
*жизнеспособный, нежизнеспособный*
13. Характеристика возобновления мягколиственных пород:
  - 13.1. Порода: \_\_\_\_\_
  - 13.2. Количество: \_\_\_\_\_ .шт./га
  - 13.3. Средняя высота \_\_\_\_\_ м
14. Источники обсеменения \_\_\_\_\_  
*порода, источник, одиночные (шт./га), полосы, стены леса*
15. Характеристика санитарного состояния: в связи с отсутствием на восстанавливаемой площади признаков заселения вредных организмов, обследование на лесном участке не проводилось.  
*заселенность вредными организмами, болезни леса*
16. Предложения для разработки Проекта лесовосстановления:
  - 16.1. Способ лесовосстановления: искусственный (лесные культуры)  
*естественный, искусственный*



16.2. Главные (целевые) породы: Сосна

16.3. Срок лесовосстановления: весна 2026-осень 2036 гг.  
начало, окончание (месяц, год)

17. Необходимость проведения предварительных и сопутствующих мероприятий:

17.1. Очистка вырубки, гари не требуется

17.2. Санитарные не требуется

17.3. Противопожарные не требуется

17.4. Иные предложения обработка почвы (механизируемая, бороздами)

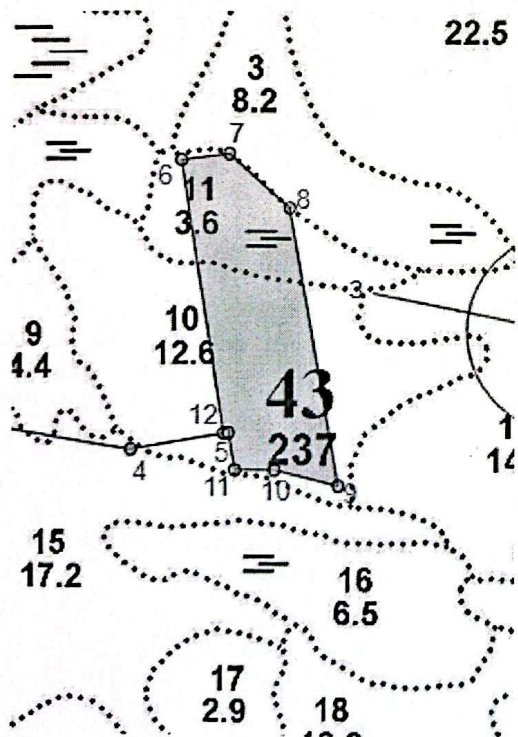
Обследование проведено:

Исполнитель(и): инженер по ЛР. Сысоева С.А. "15" "05" 2025 г.  
Должность: подпись Ф.И.О. дата

Согласовано:

Представитель лесничества: лесничий Устинкин А.С. "15" "05" 2025 г.  
Должность: подпись Ф.И.О. дата

Представитель исполнителя: мастер леса Акимов Р.В. "15" "05" 2025 г.  
Должность: подпись Ф.И.О. дата



План участка для проведения лесовосстановления

Лесничество: Лодейнопольское

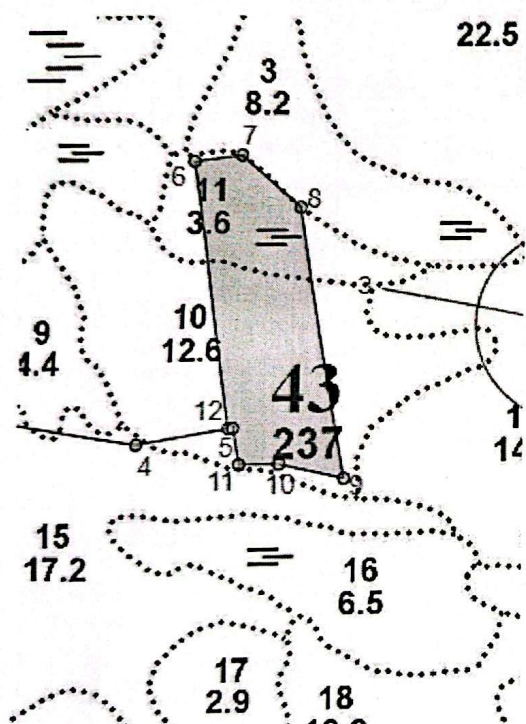
Участковое лесничество: Пирозерское

Номер(а) лесного квартала: 43

Номер(а) лесотаксационного выдела(выделов): 10,11

Площадь участка, с точностью до 0,0000 га 5,5 га

Масштаб 1 : 10 000



Исполнитель(и): инженер по ЛР  
Должность :

С.А.  
подпись

Сысоева С.А. " 15 " 05 2025 г.  
Ф.И.О. дата



# Чертёж участка к проекту искусственного лесовосстановления в 2026 году

Лесничество

Участковое лесничество

Номер(а) лесного квартала

Номер(а) лесотаксационного выдела

Масштаб

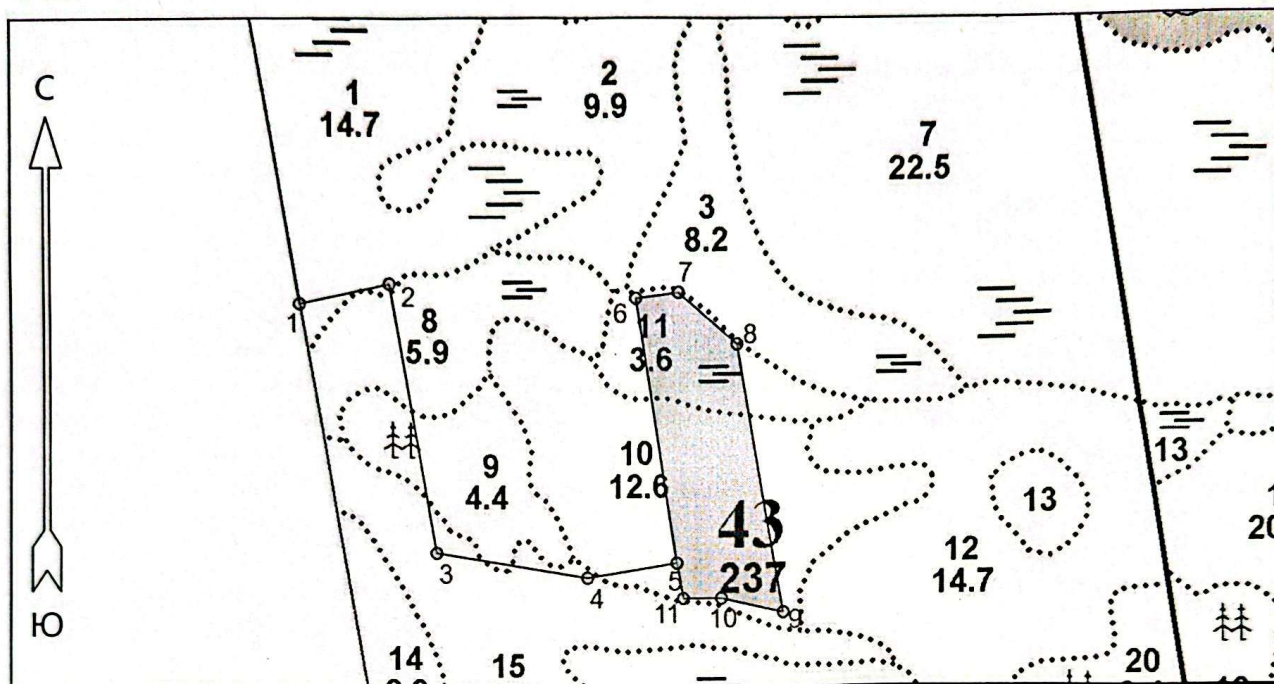
Лодейнопольское

Пирозерское

43

в.10 - 3,7 га; в.11 - 1,8 га

1 : 10000



## Условные обозначения

Эксплуатационный участок		Неэксплуатационный участок	
Минерализованные полосы		Водоемы пожарные	
Зоны отдыха (в лесах)			

Площадь общая, га	Площадь эксплуатационная, га
5.5	5.5
Экспликация объекта	
Номера точек	Румбы линий
Привязка	
0 - 1	ЮВ 21° 00'
1 - 2	СВ 67° 00'
2 - 3	ЮВ 21° 00'
3 - 4	СВ 88° 00'
4 - 5	СВ 70° 00'
Лесосека	
5 - 6	СЗ 20° 00'
6 - 7	СВ 72° 00'
7 - 8	ЮВ 60° 00'
8 - 9	ЮВ 21° 00'
9 - 10	СЗ 88° 00'
10 - 11	ЮЗ 79° 00'
11 - 5	СЗ 21° 00'

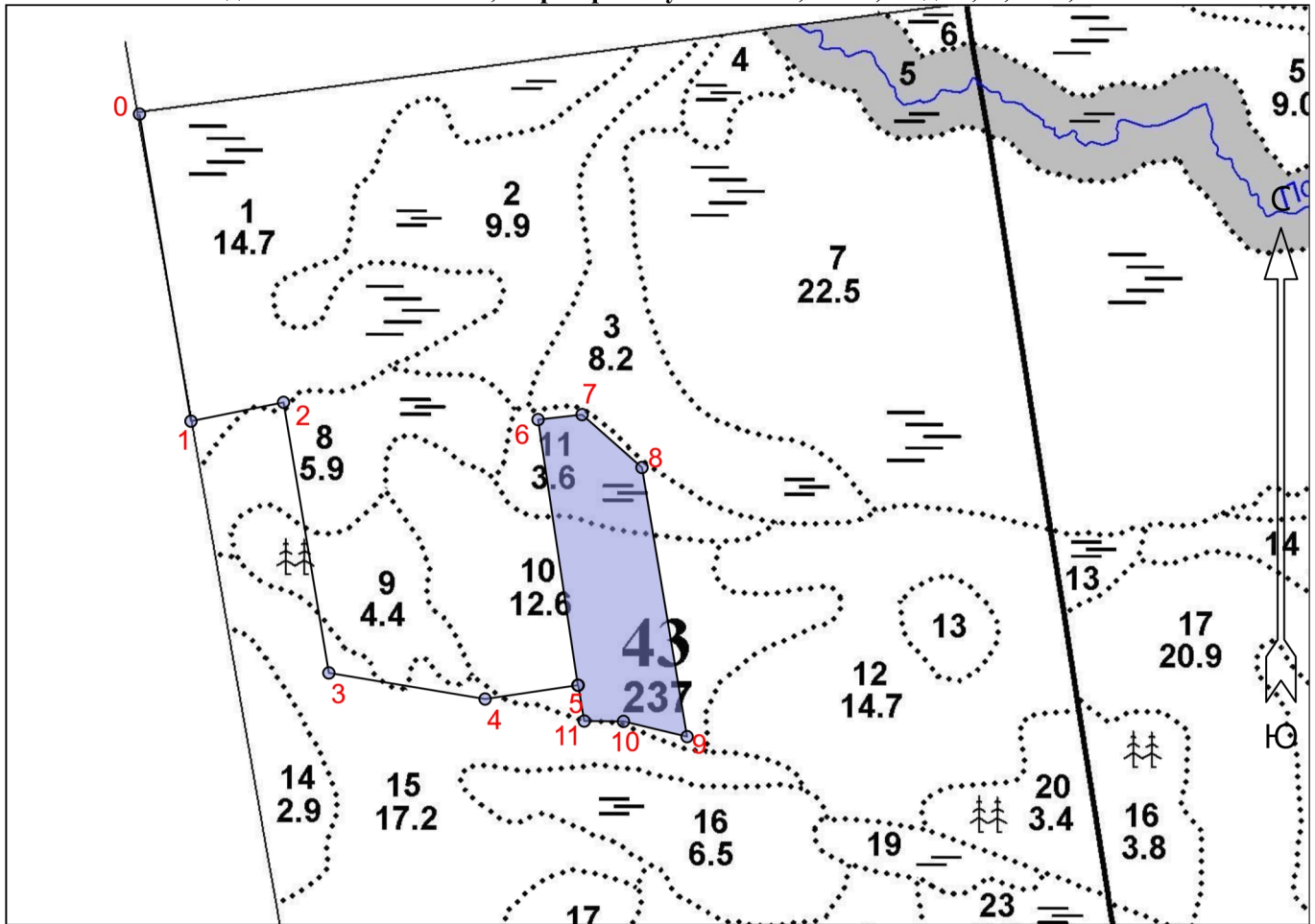
Лесосека	
Номер лесосеки	Площадь лесосеки, га
Основной полигон	5.5

Сосова С.А.  
(Фамилия, имя, отчество  
(последнее при наличии))

В.В.  
(подпись)

**Схема расположения участка, отведенного под создание лесных культур в 2026 году.**

Лодейнопольское лес-во, Пирозерское уч-е лес-во, кв.43, выд.10,11, пл.5,5 га



Масштаб: 1 : 10000

### Условные обозначения



Эксплуатационный участок

Номер начальной точки (столба) линии	Номер следующей точки (столба) линии	Направление линии, румбы (азимуты), °	Длина линии, м	Координата начальной точки линии (столба) WGS-84 географическая система координат	
				Долгота (X)	Широта (Y)
Привязка и контур лесосеки					
0	1	ЮВ 21°.00'	429	34° 04' 54.70000"	60° 16' 46.25000"
1	2	СВ 67°.00'	130	34° 04' 59.31869"	60° 16' 32.56669"
2	3	ЮВ 21°.00'	378	34° 05' 07.62843"	60° 16' 33.40485"
3	4	СВ 88°.00'	218	34° 05' 11.69804"	60° 16' 21.34823"
4	5	СВ 70°.00'	129	34° 05' 25.72330"	60° 16' 20.18464"
5	6	СЗ 20°.00'	370	34° 05' 34.04563"	60° 16' 20.80127"
6	7	СВ 72°.00'	61	34° 05' 30.47820"	60° 16' 32.63540"
7	8	ЮВ 60°.00'	110	34° 05' 34.43169"	60° 16' 32.85872"
8	9	ЮВ 21°.00'	376	34° 05' 39.80572"	60° 16' 30.50156"
9	10	СЗ 88°.00'	90	34° 05' 43.85380"	60° 16' 18.50873"
10	11	ЮЗ 79°.00'	54	34° 05' 38.14525"	60° 16' 19.18818"
11	5	СЗ 21°.00'	50	34° 05' 34.62293"	60° 16' 19.20342"