

**Проект лесовосстановления  
на лесном участке № 000044005-00032 / 2025 год**

Лесовосстановление: Искусственное (естественное, искусственное, комбинированное)

Субъект Российской Федерации: Ленинградская область

Лесной район: Балтийско-Белозёрский таёжный район

**Характеристика местоположения лесного участка:**

Лесничество: Подпорожское, Ленинградская область, (Земли лесного фонда)

Участковое лесничество: Пригородное, Подпорожское, Ленинградская область

Урочище:

№ квартала учетный (по лесоустройству): 47:13:16:212 (219)

Номер объекта: 1

№ выдела учетный (по лесоустройству): 47:13:16:212:40 (40) Площадь, га: 3.1

Площадь лесного участка, га: 3.1

(исходные данные для проекта лесовосстановления: материалы обследования лесного участка при выборе способа лесовосстановления, план лесного участка, масштаб 1:10 000 прилагаются к проекту лесовосстановления)

**Характеристика лесорастительных условий лесного участка:**

Рельеф участка (уклон): Равнинный

Гидрологические условия (увлажнение): свежие

Почва: Слабоподзолистые супесчаные почвы

**Характеристика площадей лесного участка:**

вырубка 2024 года

(вырубки, гари, прогалины, иные не занятые лесными насаждениями или предназначенные для лесовосстановления земли)

**Характеристика вырубки:**

Количество пней, тыс. штук/га: 0.51

Характер и размещение оставленных деревьев и кустарников (куртины, полосы, групповое, равномерное): Равномерное

Степень задернения почвы (слабая, средняя, сильная): Слабая

Степень минерализации почвы (% от площади лесного участка): 0%

Состояние очистки от порубочных остатков и валежника (захламленность, мЗ): слабая (5-20 мЗ/га)

а) отсутствует (до 5 мЗ/га); б) слабая (5-20 мЗ/га); в) средняя (20-50 мЗ/га); г) сильная (более 50 мЗ/га).

Категория доступности для техники: Доступная

а) доступная;

б) требуется узкополосная расчистка без корчевки пней;

в) требуется узкополосная расчистка;

г) требуется широкополосная расчистка с корчевкой пней.

**Характеристика имеющихся подроста и молодняка лесных древесных пород:**

Нет подроста и молодняка

**Проектируемый способ лесовосстановления:**

Искусственное лесовосстановление

(естественное лесовосстановление, искусственное лесовосстановление, комбинированное лесовосстановление (посев, посадка))

**Обоснование проектируемого способа лесовосстановления основных лесных древесных пород восстанавливаемых лесов с учетом особенностей производства работ в различных категориях защитных лесов и особо защитных участках лесов (для лесных участков, предназначенных для проведения лесовосстановления, на которых лесовосстановительные мероприятия осуществляются лицами, указанными в подпункте "а" пункта 6 Правил, государственными (муниципальными) учреждениями, указанными в подпункте "б" пункта 6 Правил)**

Согласно правил лесовосстановления утверждённым приказом Министерства природных ресурсов и экологии РФ от 29.12.2001 год №1024, отсутствие на участке подроста и молодняка главных лесных древесных пород.

**Сроки и технологии (методы) выполнения работ по лесовосстановлению (для лесных участков, предназначенных для проведения лесовосстановления, на которых лесовосстановительные мероприятия осуществляются лицами, указанными в подпункте "а" пункта 6 Правил, государственными (муниципальными) учреждениями, указанными в подпункте "б" пункта 6 Правил)**

Подготовка почвы 2025 год, частичная механизированная, трактором ТДТ 55 с плугом ПЛ1, плужные борозды глубиной 15-20сантиметров, шириной до 1 метра, расстояние между бороздами 4,0-4,5 метра. Ручная посадка (осень 2025 г) под меч Колесова сеянцами ели среднее расстояние в рядах 0,8 метра.Срок лесовосстановления 2025 г-2035 г.

**Сроки и технологии (методы) выполнения работ по агротехническим уходам (для лесных участков, предназначенных для проведения лесовосстановления, на которых лесовосстановительные мероприятия осуществляются лицами, указанными в подпункте "а" пункта 6 Правил, государственными (муниципальными) учреждениями, указанными в подпункте "б" пункта 6 Правил)**

1 уход: 2026 год - однократно ручная оправка от завала травой и почвой, размыва или выдувания почвы.

2 уход: 2027 год - уничтожение травянистой растительности и древесно-кустарниковой растительности в рядах однократно.Дополнение лесных культур при необходимости ( в случае приживаемости менее 85% от проектируемой ).

**Сроки и технологии (методы) выполнения работ по лесоводственным уходам (для лесных участков, предназначенных для проведения лесовосстановления, на которых лесовосстановительные мероприятия осуществляются лицами, указанными в подпункте "а" пункта 6 Правил, государственными (муниципальными) учреждениями, указанными в подпункте "б" пункта 6 Правил)**

3 уход: 2028год- уничтожение древесной растительности лиственных пород в рядах и междурядьях лесных культур - однократно.

4 уход: 2031 год - уничтожение древесной растительности лиственных пород в рядах и междурядьях лесных культур - однократно.

**Требования к используемому для лесовосстановления посадочному (посевному) материалу:**

Порода: Ель

Вид посадочного материала (сеянцы, саженцы с открытой (закрытой) корневой системой, селекционная категория происхождения семян, лесосеменной район): сеянцы, саженцы с открытой (закрытой) корневой системой, селекционная категория происхождения семян, лесосеменной район): Сеянцы с открытой корневой системой ; 2 лесосеменной район

Возраст, лет: 3 года

Высота, см: 12

Диаметр корневой шейки, мм: 2

**Характеристика посевного материала:**

**Требования к молоднякам, площади которых подлежат отнесению к землям, на которых расположены леса, для признания работ по лесовосстановлению завершенными (для лесных участков, предназначенных для проведения лесовосстановления, на которых лесовосстановительные мероприятия осуществляются лицами, указанными в подпункте "а" пункта 6 Правил, государственными (муниципальными) учреждениями, указанными в подпункте "б" пункта 6 Правил):**

Порода: Ель

Возраст, лет: 10

Количество деревьев основных лесных древесных пород, тыс. штук/га: 2

Средняя высота, м: 0.7

**Объем работ по лесовосстановлению (площадь лесовосстановления, га) (для лесных участков, предназначенных для проведения лесовосстановления, на которых лесовосстановительные мероприятия осуществляются лицами, указанными в подпункте "а" пункта 6 Правил, государственными (муниципальными) учреждениями, указанными в подпункте "б" пункта 6 Правил)**

3.1

Проектируемый объем работ по лесовосстановлению (для лесных участков, предназначенных для проведения лесовосстановления, на которых лесовосстановительные мероприятия осуществляются лицами, указанными в подпункте "а" пункта 6 Правил, государственными (муниципальными) учреждениями, указанными в подпункте "б" пункта 6 Правил):

- площадь лесовосстановления, га: 3.1
- количество жизнеспособных растений основных лесных древесных пород, тыс.штук /га: 3
- количество жизнеспособных растений основных лесных древесных пород на всей площади, тыс. штук: 9.3

Исполнитель работ по лесовосстановлению:

ДОКУМЕНТ ПОДПИСАН  
ЭЛЕКТРОННОЙ ПОДПИСЬЮ

Сертификат: 0271ЕЕВ9005СВ34С964ЕЕ23483Е6С9В7ВА  
Владелец: АКУЛОВ МИХАИЛ АЛЕКСАНДРОВИЧ, ООО "АСТА",  
Действителен: с 18.09.2025 по 18.12.2026

Генеральный директор  
Должность (При наличии)

Подпись

Акулов Михаил Александрович  
(Фамилия, имя, отчество - последнее при наличии)

2025-09-01  
Число, месяц, год

# АКТ ОБСЛЕДОВАНИЯ УЧАСТКА ПРИ ВЫБОРЕ СПОСОБА И ТЕХНОЛОГИИ ЛЕСОВОССТАНОВЛЕНИЯ

1. Лесничество Подпорожское
2. Участковое лесничество Пригородное
3. Номер(а) лесного квартала 219
4. Номер(а) лесотаксационного выдела (выделов): 40
5. Площадь участка, с точностью до 0,0000 га 3,1
6. План лесного участка (прилагается к акту)
7. Категория площадей участка лесовосстановления вырубка 2023 года  
(вырубка, гарь, иная (год, месяц))
8. Наименование организации и основания возникновения обязательств ООО «АСТА»  
Договор аренды-2-2008-11-29-3 от 28.11.2008 г.  
(номер договора аренды лесного участка, постоянного (бессрочного) пользования, безвозмездного пользования, сервитута, номер лесной декларации, основания для перевода в земли иных категорий)
9. Исходный породный состав участка лесовосстановления 8Б2С  
(до вырубки, гари, гибели)
10. Условия для работы техники:
  - 10.1. Количество пней 510 шт./га, средний диаметр 18-20 см
  - 10.2. Захламленность, м<sup>3</sup>/га слабая (5 – 20 м<sup>3</sup>/га)  
(отсутствует - менее 5 м<sup>3</sup>/га, слабая - 5 - 20 м<sup>3</sup>/га, средняя - 20 - 50 м<sup>3</sup>/га, сильная > 50 м<sup>3</sup>/га)
  - 10.3. Доступность для работы техники б) доступная
11. Характеристика природно-климатических и лесорастительных условий лесного участка:
  - 11.1. Лесорастительная зона таёжный
  - 11.2. Лесной район Балтийско-Белозёрский
  - 11.3. Целевое назначение лесов эксплуатационные
  - 11.4. Рельеф равнинный
  - 11.5. Почва слабоподзолистая супесчаная, свежие  
(тип, степень увлажнения, механический состав)
  - 11.6. Тип леса (тип вырубки, тип лесорастительных условий) ЧС А2
  - 11.7. Степень задернения почвы отсутствует - до 10%  
(отсутствует - до 10%, слабая - 11-30%, средняя - 31-50%, сильная > 50%)
12. Характеристика подроста главных (целевых) пород (перечетная ведомость прилагается):
  - 12.1. Средняя высота - м
  - 12.2. Средний возраст - лет
  - 12.3. Количество, всего - тыс.шт./га, в том числе по породам: \_\_\_\_\_
  - 12.4. Категория густоты -
  - 12.5. Распределение по площади \_\_\_\_\_  
(редкий, средний, густой, равномерное, неравномерное, групповое)
  - 12.6. Жизнеспособность подроста \_\_\_\_\_  
(жизнеспособный, нежизнеспособный)
13. Характеристика возобновления мягколиственных пород:
  - 13.1. Порода отсутствует
  - 13.2. Количество - тыс.шт./га,
  - 13.3. Средняя высота - м
14. Источники обсеменения \_\_\_\_\_  
(порода, источник: одиночные (шт./га), куртины, полосы, стены леса)
15. Характеристика санитарного состояния отсутствие признаков заселения вредными организмами  
(заселенность вредными организмами, болезни леса)
16. Предложения для разработки Проекта лесовосстановления:
  - 16.1. Способ лесовосстановления искусственный (лесные культуры)  
(естественный, искусственный, комбинированный)
  - 16.2. Главные (целевые) породы Ель
  - 16.3. Срок лесовосстановления 2025-2035 г.  
(начало, окончание (месяц, год))
17. Необходимость проведения предварительных и сопутствующих мероприятий:

- 17.1. Очистка вырубki, гари не требуется  
17.2. Санитарные мероприятия не требуется  
17.3. Противопожарные мероприятия прерывистая опашка по периметру неравномерно  
17.4. Иные предложения Подготовка почвы лесным плугом, расстояние между центром борозд -4,0 м-4,5 м.

Обследование проведено:

Исполнитель:


Мастер лесозаготовительных работ / 30.08.25 / Акулов А.М. /   
должность      подпись      Ф.И.О.      дата

Согласовано:

Представитель лесничества:

Лесничий

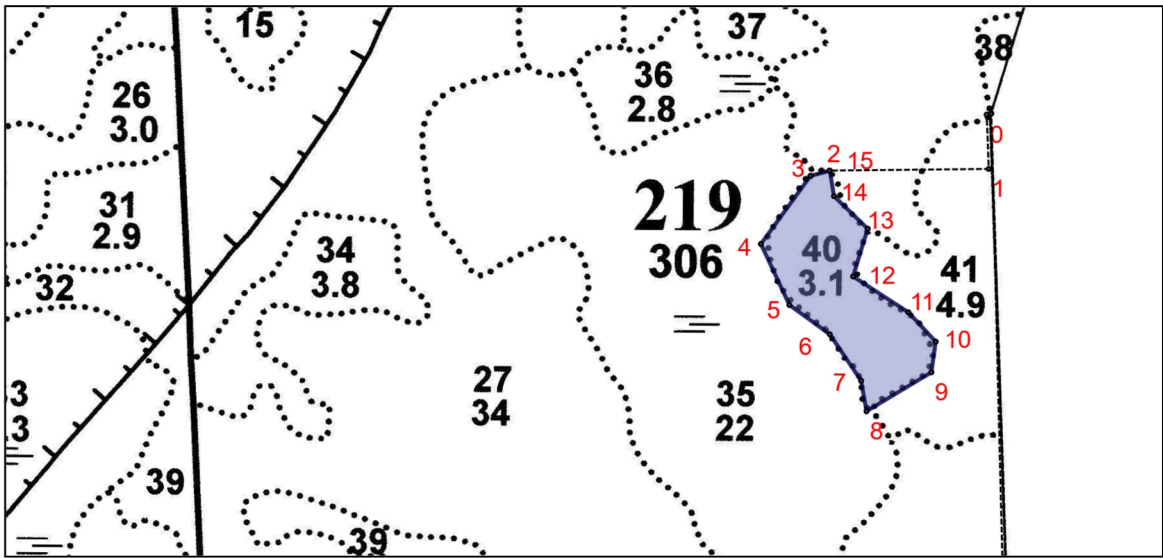
Пригородного участкового лесн-ва /  / Туркина О.Н. /   
должность      подпись      Ф.И.О.      дата

Представитель исполнителя:  / Акулов А.М. / 30.08.25 /   
должность      подпись      Ф.И.О.      дата



**ПЛАН УЧАСТКА**  
**для проведения искусственного лесовосстановления**  
**(создание лесных культур)**  
2025 г.

Главная порода: **Ель**  
Арендатор лесного участка: **ООО "Аста"**  
Площадь участка: **3.1 га**  
Лесничество (лесопарк): **Подпорожское**  
Участковое лесничество: **Пригородное**  
Номер(а) лесного квартала: **219**  
Номер(а) лесотаксационного выдела: **40**  
Масштаб: **1 : 10000**



Условные обозначения			
Лесосека			

Экспликация участка							
Номера точек	Географические координаты		Азимуты линий		Длина, м		
	Широта	Долгота					
Привязка							
0	60.82517	33.97616	0 - 1	178°	72		
1	60.82452	33.97621	1 - 2	269°	210		
2	60.82450	33.97233	2 - 3	254°	26		
Объект							
Категория земель	Площадь участка, га	Номера точек	Географические координаты		Азимуты линий		Длина, м
			Широта	Долгота			
Основной полигон	3.1	3	60.82444	33.97187	3 - 4	216°	111
		4	60.82363	33.97067	4 - 5	155°	89
		5	60.82291	33.97136	5 - 6	126°	66
		6	60.82256	33.97234	6 - 7	146°	74
		7	60.82201	33.97310	7 - 8	170°	41
		8	60.82165	33.97324	8 - 9	59°	100
		9	60.82211	33.97482	9 - 10	8°	41
		10	60.82247	33.97492	10 - 11	317°	53
		11	60.82282	33.97425	11 - 12	303°	87
		12	60.82325	33.97291	12 - 13	17°	66
		13	60.82381	33.97327	13 - 14	314°	62
		14	60.82420	33.97244	14 - 15	351°	34
		15	60.82450	33.97235	15 - 3	255°	26