

Проект лесовосстановления на лесном участке N 3/ЛК/26/2025 год

Лесовосстановление: искусственное лесовосстановление

Субъект Российской Федерации: Ленинградская область

Лесной район: Балтийско-Белозёрский таёжный район

Характеристика местоположения лесного участка:

Лесничество (муниципальный район (ОКТМО)): Лодейнопольское

Участковое лесничество: Ребовское

Урочище (при наличии): нет данных

N квартала учётный (N квартала по лесоустройству): 47:9:9:114 (121)

Номер объекта: 1

N выдела учётный (по лесоустройству): 47:9:9:114:31 (31) Площадь га: 0.2

N выдела учётный (по лесоустройству): 47:9:9:114:35 (37) Площадь га: 10.2

N выдела учётный (по лесоустройству): 47:9:9:114:48 (44) Площадь га: 4.9

Площадь лесного участка, га: 15.3

(исходные данные для проекта лесовосстановления: материалы обследования лесного участка при выборе способа лесовосстановления, план лесного участка, масштаб 1:10000 прилагаются к проекту лесовосстановления)

Характеристика лесорастительных условий лесного участка:

Рельеф участка (уклон): Равнинный

Гидрологические условия (увлажнение): в.31-КС С2, в.37,44-ЧС В2

Почва: подзолистая, супесчаная

Тип леса: Черничный

Характеристика площадей лесного участка:

вырубка 2024 года

(вырубки, гари, прогалины, иные не занятые лесными насаждениями или предназначенные для лесовосстановления земли)

Характеристика вырубки:

Количество пней, тыс. штук/га: 0.6

Характер и размещение оставленных деревьев и кустарников: Отсутствуют

Степень задернения почвы: средняя

Степень минерализации почвы (% от площади лесного участка): 0

Состояние очистки от порубочных остатков и валежника (захламленность, куб.м): слабая (5-20 м3/га)

>

а) отсутствует (до 5 куб.м/га); б) слабая (5 - 20 куб.м/га); в) средняя (20 – 50 куб.м/га); г) сильная (более 50 куб. /га)

Категория доступности для техники: доступная

а) доступная; б) требуется узкополосная расчистка без корчевки пней; в) требуется узкополосная расчистка; г) требуется широкополосная расчистка с корчевкой пней

Характеристика имеющихся подроста и молодняка лесных древесных пород:

состав пород: нет данных

средний возраст, лет: нет данных

средняя высота, м: нет данных

количество деревьев и кустарников, тыс. штук/га: нет данных

размещение их по площади лесного участка (равномерное, неравномерное,

групповое): нет данных

состояние лесных насаждений и их оценка: нет данных

Проектируемый способ лесовосстановления:

искусственное лесовосстановление

(естественное лесовосстановление, искусственное лесовосстановление, комбинированное лесовосстановление (посев, посадка))

Обоснование проектируемого способа лесовосстановления основных лесных древесных пород восстанавливаемых лесов с учетом особенностей производства работ в различных категориях защитных лесов и особо защитных участках лесов:

(для лесных участков, предназначенных для проведения лесовосстановления, на которых лесовосстановительные мероприятия осуществляются лицами, указанными в подпункте "а" пункта 6 Правил, государственными (муниципальными) учреждениями, указанными в подпункте "б" пункта 6 Правил)

акт обследования участка от 24.09.2025 года

Сроки и технологии (методы) выполнения работ по лесовосстановлению:

(для лесных участков, предназначенных для проведения лесовосстановления, на которых лесовосстановительные мероприятия осуществляются лицами, указанными в подпункте «а» пункта 6 Правил, государственными (муниципальными) учреждениями, указанными в подпункте "б" пункта 6 Правил)

Частичная обработка почвы бороздами трактором ТДТ-55 в сцепке с плугом ПЛ-1, в бесснежный период 2025 года. Посадка сеянцев весной 2026 года под меч Колесова в два отвала в шахматном порядке, расстояние между рядами 4-6м, в рядах 0,6-0,7 м

Сроки и технологии (методы) выполнения работ по агротехническим уходам:

(для лесных участков, предназначенных для проведения лесовосстановления, на которых лесовосстановительные мероприятия осуществляются лицами, указанными в подпункте «а» пункта 6 Правил, государственными (муниципальными) учреждениями, указанными в подпункте "б" пункта 6 Правил)

в течении 3х лет с момента посадки по мере необходимости (ручная оправка растений от завала травой и почвой, заноса песком, размыва и выдувания почвы, выжимания морозом; уничтожение травянистой и древесной растительности), дополнение лесных культур по мере необходимости (в случае приживаемости менее 85 % от проектируемой)

Сроки и технологии (методы) выполнения работ по лесоводственным уходам:

(для лесных участков, предназначенных для проведения лесовосстановления, на которых лесовосстановительные мероприятия осуществляются лицами, указанными в подпункте «а» пункта 6 Правил, государственными (муниципальными) учреждениями, указанными в подпункте "б" пункта 6 Правил)

по мере необходимости

Требования к используемому для лесовосстановления посадочному (посевному) материалу:

Порода	Вид посадочного материала (сеянцы, саженцы с открытой (закрытой) корневой системой, селекционная категория происхождения семян, лесосеменной район)	Возраст не менее, лет	Высота не менее, см	Диаметр корневой шейки не менее, мм
Ель	стандартные сеянцы с ОКС, второй лесосеменной район	3	12	2

Характеристика посевного материала:

Порода	Класс качества семян	Селекционная категория	Место происхождения (лесосеменной район)

Требования к молоднякам, площади которых подлежат отнесению к землям, на которых расположены леса, для признания работ по лесовосстановлению завершенными:

(для лесных участков, предназначенных для проведения лесовосстановления, на которых лесовосстановительные мероприятия осуществляются лицами, указанными в подпункте "а" пункта 6 Правил, государственными (муниципальными) учреждениями, указанными в подпункте "б" пункта 6 Правил)

Порода	Возраст не менее, лет	Количество деревьев основных лесных пород не менее, тыс. штук/га	Средняя высота не менее, м
Ель	10	2	0.7

Объем работ по лесовосстановлению (площадь лесовосстановления, га):

(для лесных участков, предназначенных для проведения лесовосстановления, на которых лесовосстановительные мероприятия осуществляются лицами, указанными в подпункте «а» пункта 6 Правил, государственными (муниципальными) учреждениями, указанными в подпункте "б" пункта 6 Правил)

15.3

Проектируемый объем работ по лесовосстановлению:

(для лесных участков, предназначенных для проведения лесовосстановления, на которых лесовосстановительные мероприятия осуществляются лицами, указанными в подпункте "а" пункта 6 Правил, государственными (муниципальными) учреждениями, указанными в подпункте "б" пункта 6 Правил)

площадь лесовосстановления, га: 15.3

количество жизнеспособных растений основных лесных древесных пород, тыс.

штук/га: 3

количество жизнеспособных растений основных лесных древесных пород на всей

площади, тыс. штук /га: 45.9

Исполнитель работ по лесовосстановлению:

Должность Инженер по лесосырьевым ресурсам

Наименование организации (при наличии)

Ежова Юлия Сергеевна

Фамилия Имя Отчество (при наличии)

Дата 13 ноября 2025

Число, месяц, год

<u>ДОКУМЕНТ ПОДПИСАН</u> <u>ЭЛЕКТРОННОЙ ПОДПИСЬЮ</u>	
Сертификат:	3337414804793302962075128909990664290709
Владелец:	Ежова Юлия Сергеевна
Действителен:	с 17.07.2025 по 17.10.2026

Сведения о расположении участка леса, приведенного в проекте лесовосстановления			
Номер выдела (по лесоустройству) /кадастровый номер земельного участка	Номер объекта	Площадь участка (общая), га	Площадь лесовосстановления, га (на которой осуществляются лесовосстановительные мероприятия)
47:9:9:114:31 (31)	1	15.3	0.2
47:9:9:114:35 (37)			10.2
47:9:9:114:48 (44)			4.9

Площадь участка лесовосстановления				
Номер объекта	Номер начальной точки (столба)	Номер следующей точки (столба)	Координата начальной точки линии (столба) (WGS-84) (для лесных участков, расположенных на землях обороны и безопасности, система координат ГСК-2011)	
			Долгота (X)	Широта (Y)
Привязка участка лесовосстановления				
1	1		34.322500000000005	60.25522222222222
1	2		34.323392823151515	60.2622831099086
Контур участка лесовосстановления				
1	1		34.323392823151515	60.2622831099086
1	2		34.32293882138238	60.25878743728553
1	3		34.32119027922442	60.25952836685276
1	4		34.32051451308536	60.26026405575859
1	5		34.318798423321766	60.26076557817419
1	6		34.318819425083554	60.26093593972574
1	7		34.32070616610114	60.26089494573077
1	8		34.32086831570539	60.26289640316849
1	9		34.31906591957064	60.26293544635717
1	10		34.319207240982685	60.26408315020773
1	11		34.32053966505739	60.267065023732805
1	12		34.321945445919845	60.26713218150224
1	13		34.322532600293286	60.2668142739021
1	14		34.32263604501971	60.26665149358452
1	15		34.323475929381274	60.26638602813684
1	16		34.323535820622546	60.26629178690035
1	17		34.32385406050926	60.26620605909889

Площадь участка лесовосстановления				
Номер объекта	Номер начальной точки (столба)	Номер следующей точки (столба)	Координата начальной точки линии (столба) (WGS-84) (для лесных участков, расположенных на землях обороны и безопасности, система координат ГСК-2011)	
			Долгота (X)	Широта (Y)
1	18		34.32339571883063	60.26238274744716
1	19		34.32224136999199	60.26239133064499
1	20		34.32226838173664	60.26263430655242
1	21		34.32111182286093	60.26263879742136
1	22		34.32109763162899	60.26200666064705
1	23		34.322216535577454	60.26200484672238
1	24		34.32223780390306	60.26228999989707
1	25		34.323392823151515	60.2622831099086
Привязка площади, исключенной из проекта лесовосстановления №				
Контур площади, исключенной из проекта лесовосстановления №				

Исполнитель работ по лесовосстановлению:

Должность Инженер по лесосырьевым ресурсам

Наименование организации (при наличии)

Ежова Юлия Сергеевна

Фамилия Имя Отчество (при наличии)

Дата 13 ноября 2025

Число, месяц, год

<u>ДОКУМЕНТ ПОДПИСАН</u> <u>ЭЛЕКТРОННОЙ ПОДПИСЬЮ</u>	
Сертификат:	3337414804793302962075128909990664290709
Владелец:	Ежова Юлия Сергеевна
Действителен:	с 17.07.2025 по 17.10.2026

АКТ
ОБСЛЕДОВАНИЯ УЧАСТКА ПРИ ВЫБОРЕ СПОСОБА И ТЕХНОЛОГИИ
ЛЕСОВОССТАНОВЛЕНИЯ

1. Лесничество Лодейнопольское
2. Участковое лесничество Ребовское
3. Номер квартала 121
4. Номер выдела 31,37,44
5. Площадь участка, с точностью до 0,0000 га 15,3 га (в.31-0,2га, в.37-10,2га, в.44-4,9га)
6. План участка (прилагается к Акту)
7. Категория площадей участка лесовосстановления: Вырубка 2024 года
вырубка, гарь, иная (год, месяц)
8. Арендатор, номер договора аренды АО «Оятский леспромхоз», № 2-2008-12-200-3 от 16.12.2008 г., № ЛД 14 – 2024 от 05.07.2024 г.
9. Исходный породный состав участка лесовосстановления до вырубки, гари, гибели:
в. 31 – 8Ос2Е; в.37 – 6Б1Ос2Е1С; в.44 – 7Б1Ос2Е
10. Условия для работы техники:
 - 10.1. Количество пней, шт./га: всего 600, ср. диаметр 28 см
 - 10.2. Захламленность, куб.м/га слабая
отсутствует - менее 5 куб.м/га, слабая - 5 - 20 куб.м/га, средняя - 20 – 50, куб.м/га, сильная > 50 куб.м/га
 - 10.3. Доступность для работы техники доступно
11. Характеристика природно-климатических и лесорастительных условий лесного участка
 - 11.1. Лесорастительная зона Тайжская
 - 11.2. Лесной район Балтийско-Белозерский таежный район
 - 11.3. Целевое назначение лесов эксплуатационные
 - 11.4. Рельеф равнинный
 - 11.5. Почва подзолистая, супесчаная
тип, степень увлажнения, механический состав
 - 11.6. Тип леса (тип вырубки, тип лесорастительных условий) в.31 – КС С2; в.37,44 – ЧС В2
 - 11.7. Степень задернения почвы средняя
отсутствует - до 10%, слабая - 11 - 30%%, средняя - 31 - 50%%, сильная > 50%%
12. Характеристика подраста главных (целевых) пород (перечетная ведомость прилагается):
 - 12.1. Средняя высота _____ м,
 - 12.2. Средний возраст _____ лет,
 - 12.3. Количество _____ тыс.шт./га, в том числе по породам _____
 - 12.4. Категория густоты _____
 - 12.5. Распределение по площади _____
редкий, средний, густой равномерное, неравномерное, групповое
 - 12.6. Жизнеспособность подраста _____
жизнеспособный, нежизнеспособный
13. Характеристика возобновления мягколиственных пород:
 - 13.1. Породы: _____
 - 13.2. Количество: _____ шт./га
 - 13.3. Средняя высота _____ м
14. Источники обсеменения _____
порода, источник, одиночные (шт./га), полосы, стены леса
15. Характеристика санитарного состояния: в связи с отсутствием на восстанавливаемой площади признаков заселения вредных организмов, обследование на лесном участке не проводилось.
заселенность вредными организмами, болезни леса
16. Предложения для разработки Проекта лесовосстановления:
 - 16.1. Способ лесовосстановления : искусственный (лесные культуры) – 15,3 га (в. 31 – 0,2 га; в.37 – 10,2 га; в.44 – 4,9 га);

естественный, искусственный

16.2. Главные (целевые) породы: Ель

16.3. Срок лесовосстановления: весна 2026-осень 2036 гг.
начало, окончание (месяц, год)

17. Необходимость проведения предварительных и сопутствующих мероприятий:

17.1. Очистка вырубки, гари не требуется

17.2. Санитарные не требуется

17.3. Противопожарные не требуется

17.4. Иные предложения обработка почвы (механизированная, бороздами)

Обследование проведено:

Исполнитель(и): инженер по ЛР.
Должность :


подпись

Сысоева С.А. " 10 " 09 2025 г.
Ф.И.О. дата

Согласовано:

Представитель лесничества: лесничий
Должность

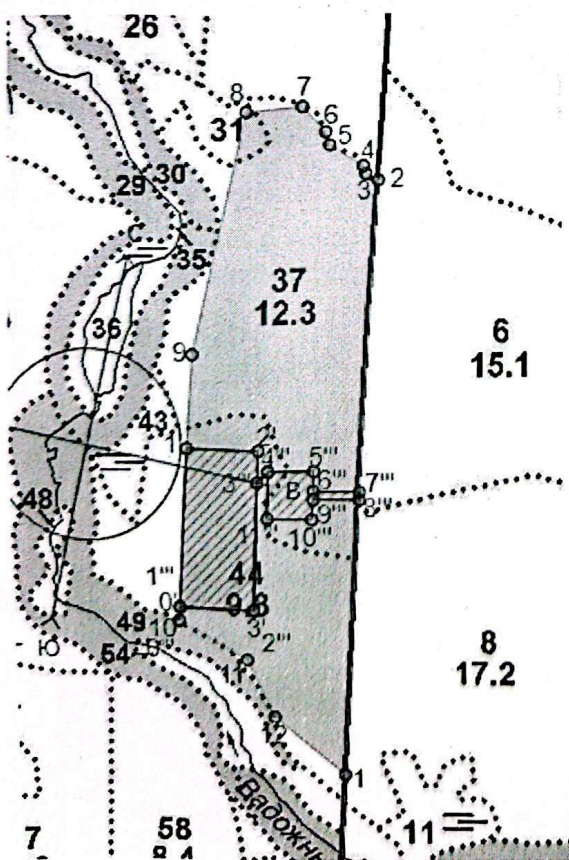

подпись

Макаров Р.А. " 24 " 09.2015 г.
Ф.И.О. дата

Представитель исполнителя: инженер ПО
Должность


подпись

Остапенко И.И. " 10 " 09 2025 г.
Ф.И.О. дата



План участка для проведения лесовосстановления

Лесничество: Лодейнопольское

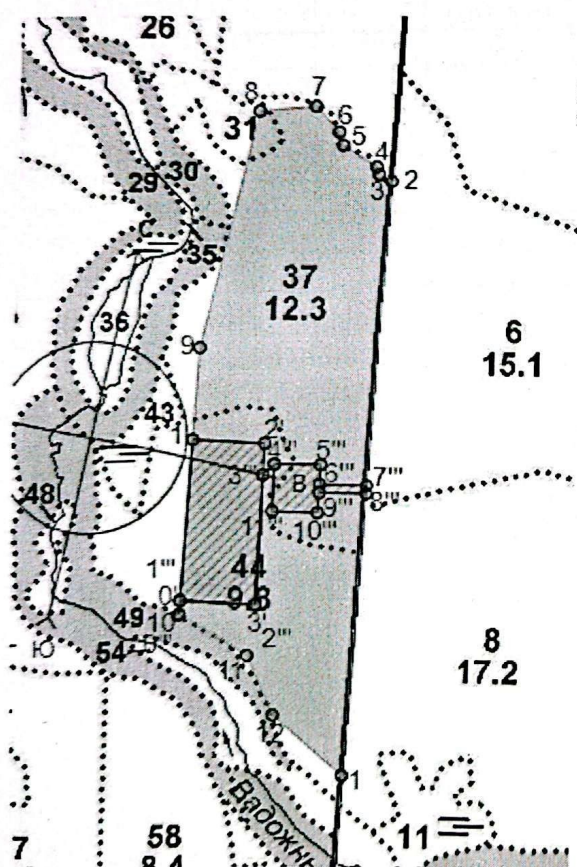
Участковое лесничество: Ребовское

Номер(а) лесного квартала: 121

Номер(а) лесотаксационного выдела(выделов): 31,37,44

Площадь участка, с точностью до 0,0000 га 15,3га

Масштаб 1 : 10 000



Исполнитель(и): инженер по ЛР
Должность :

С.А. Сысоева
подпись

Сысоева С.А. " 10 " 09 2025 г.
Ф.И.О. дата

Подготовка почвы для создания лесных культур в 2026 году

Лесничество

Участковое лесничество

Номер(а) лесного квартала

Номер(а) лесотаксационного выдела

Масштаб

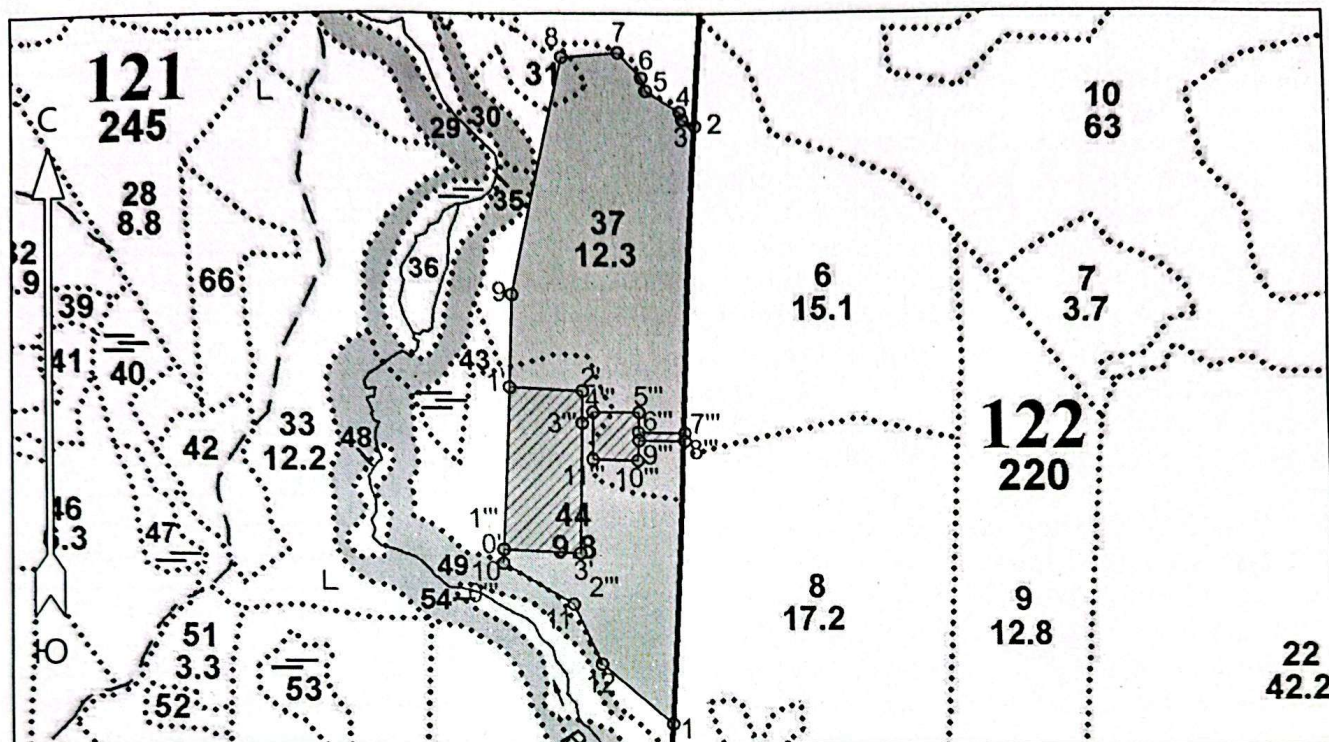
Лодейнопольское

Ребовское

121

в.31 - 0,2 га; в.37 - 10,6 га; в.44 - 5,0 га

1 : 10000

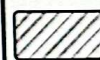


Условные обозначения

Эксплуатационный участок



Неэксплуатационный участок



Площадь общая, га		Площадь эксплуатационная, га	
18.1		15.3	
Экспликация объекта			
Порядковый номер характерной (поворотной) точки	Геодезические координаты		
	X		Y
Привязка			
0	471632.774	3270754.400	
Лесосека			
1	472030.304	3270779.987	
2	472856.330	3270833.137	
3	472865.935	3270815.551	
4	472876.446	3270812.268	
5	472906.165	3270765.871	
6	472924.319	3270760.201	
7	472959.840	3270727.812	
8	472952.597	3270649.979	
9	472620.595	3270575.186	
10	472251.032	3270551.392	
11	472194.858	3270646.220	

12	472112.774	3270683.376
Номера точек	Румбы линий	Длина линий
Привязка		
0 - 1	СЗ 9° 00'	398
Лесосека		
1 - 2	СЗ 9° 00'	827
2 - 3	СЗ 74° 00'	20
3 - 4	СЗ 30° 00'	11
4 - 5	СЗ 70° 00'	55
5 - 6	СЗ 30° 00'	19
6 - 7	СЗ 55° 00'	48
7 - 8	ЮЗ 72° 00'	78
8 - 9	ЮЗ 0° 00'	340
9 - 10	ЮВ 9° 00'	370
10 - 11	ЮВ 72° 00'	110
11 - 12	ЮВ 37° 00'	90
12 - 1	ЮВ 62° 00'	127
Экспликация объекта		
Порядковый номер характерной (поворотной) точки	Геодезические координаты	
	X	Y

Привязка		
10	472251.032	3270551.392
Лесосека		
0'	472270.010	3270552.614
1'	472492.746	3270566.961
2'	472488.086	3270666.722
3'	472265.009	3270656.937
Номера точек	Румбы линий	Длина линий
Привязка		
10 - 0'	СЗ 9° 00'	19
Лесосека		
0' - 1'	СЗ 9° 00'	223
1' - 2'	СВ 80° 00'	100
2' - 3'	ЮВ 10° 00'	223
3' - 0'	ЮЗ 80° 00'	105
Экспликация объекта		
Порядковый номер характерной (поворотной) точки	Геодезические координаты	
	X	Y
Привязка		
0''	472251.032	3270551.392

Сисоева С.А

(Фамилия, имя, отчество
(последнее при наличии))

С.А.

(подпись)

1"	472270.010	3270552.614
2"	472265.117	3270657.050
3"	472444.301	3270664.894
Лесосека		
4"	472459.342	3270680.113
5"	472459.081	3270743.693
6"	472431.578	3270742.556
7"	472430.426	3270806.455
8"	472419.325	3270806.260
9"	472420.288	3270742.323
10"	472392.904	3270740.144
11"	472394.175	3270678.199
Номера точек	Румбы линий	Длина линий
Привязка		
0" - 1"	СЗ 9°.00'	19
1" - 2"	СВ 80°.00'	104
2" - 3"	СЗ 10°.00'	179
3" - 4"	СВ 32°.30'	21
Лесосека		
4" - 5"	СВ 77°.30'	63
5" - 6"	ЮВ 10°.30'	28
6" - 7"	СВ 78°.30'	64
7" - 8"	ЮВ 11°.30'	11
8" - 9"	ЮЗ 78°.00'	64
9" - 10"	ЮВ 8°.00'	27
10" - 11"	ЮЗ 78°.30'	62
11" - 4"	СЗ 11°.00'	65
Лесосека		
Номер лесосеки		Площадь лесосеки, га
Основной полигон		18.1
Полигон 2		2.3
Полигон 4		0.5

Сосова С.А
(Фамилия, имя, отчество
(последнее при наличии))

Сф
(подпись)

**ПРОЕКТ
ЛЕСОВОССТАНОВЛЕНИЯ
(создание лесных культур)
2026 г.**

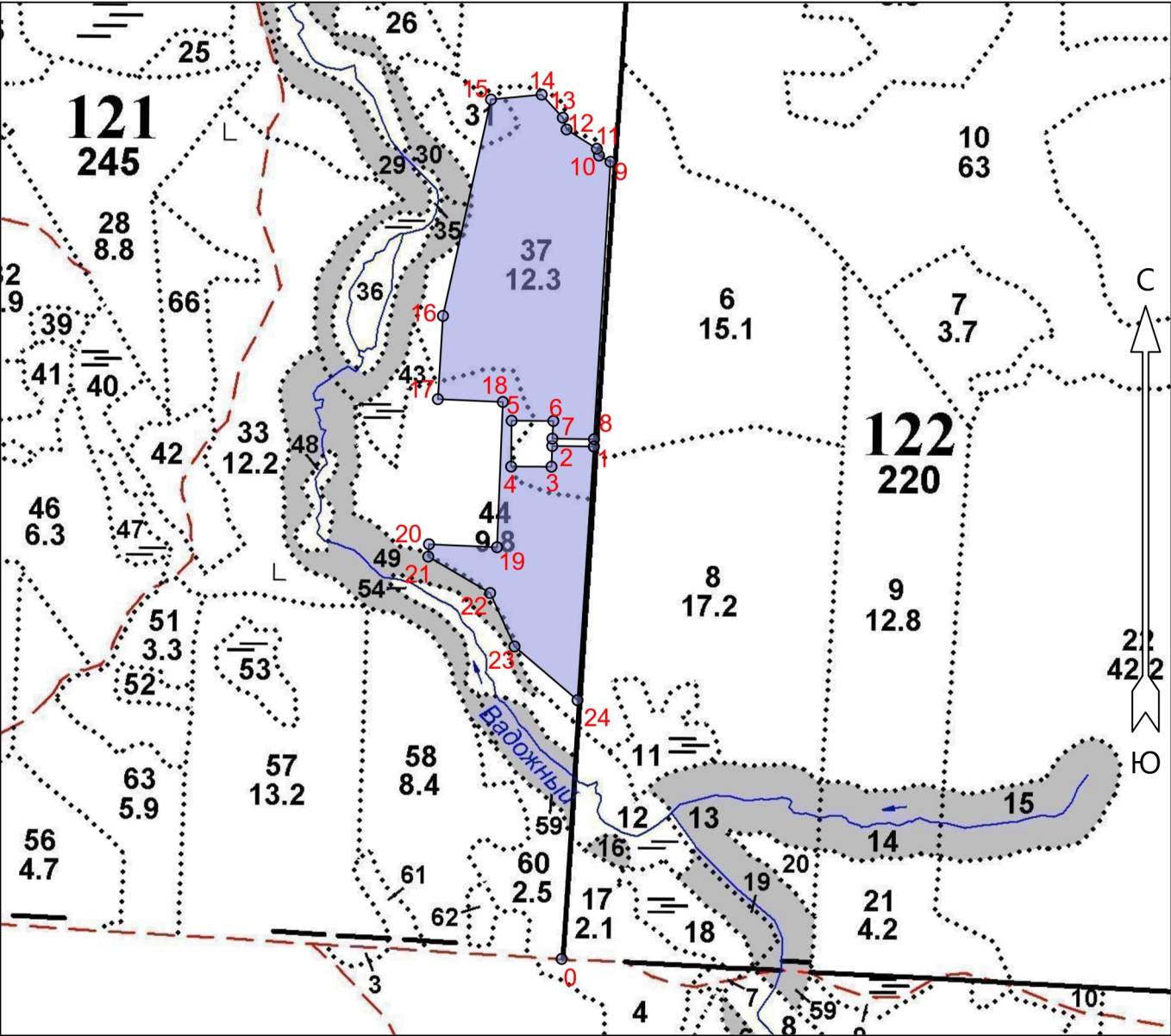
Главная порода:
Арендатор лесного участка:
Площадь участка:

ель
АО "Оятский ЛПХ"
15.3 га

План участка

Лесничество (лесопарк):
Участковое лесничество:
Номер(а) лесного квартала:
Номер(а) лесотаксационного выдела:
Масштаб:

Лудейнопольское
Ребовское
121
31,37,44
1 : 10000



Условные обозначения			
Эксплуатационный участок			

Экспликация участка					
Номера точек	Географические координаты		Румбы линий	Длина, м	
	Широта	Долгота			
Привязка					
0	60° 15' 18.80000"	34° 19' 21.00000"	0 - 1	СЗ 9° 00'	788
Объект					

Категория земель	Площадь участка, га	Номера точек	Географические координаты		Румбы линий		Длина, м
			Широта	Долгота			
Основной полигон	15.3	1	60° 15' 44.21920"	34° 19' 24.21416"	1 - 2	ЮЗ 78°.00'	64
		2	60° 15' 44.24400"	34° 19' 20.05609"	2 - 3	ЮВ 10°.30'	32
		3	60° 15' 43.21745"	34° 19' 19.97953"	3 - 4	ЮЗ 77°.30'	62
		4	60° 15' 43.22398"	34° 19' 15.95147"	4 - 5	СЗ 12°.00'	70
		5	60° 15' 45.49967"	34° 19' 16.00256"	5 - 6	СВ 78°.00'	64
		6	60° 15' 45.48350"	34° 19' 20.16617"	6 - 7	ЮВ 9°.30'	27
		7	60° 15' 44.60879"	34° 19' 20.06893"	7 - 8	СВ 78°.30'	64
		8	60° 15' 44.57789"	34° 19' 24.22459"	8 - 9	СЗ 9°.00'	426
		9	60° 15' 58.34181"	34° 19' 25.87462"	9 - 10	СЗ 74°.00'	20
		10	60° 15' 58.65043"	34° 19' 24.72895"	10 - 11	СЗ 30°.00'	11
		11	60° 15' 58.98970"	34° 19' 24.51335"	11 - 12	СЗ 70°.00'	55
		12	60° 15' 59.94538"	34° 19' 21.48976"	12 - 13	СЗ 30°.00'	19
		13	60° 16' 00.53139"	34° 19' 21.11736"	13 - 14	СЗ 55°.00'	48
		14	60° 16' 01.67585"	34° 19' 19.00361"	14 - 15	ЮЗ 72°.00'	78
		15	60° 16' 01.43409"	34° 19' 13.94279"	15 - 16	ЮЗ 0°.00'	340
		16	60° 15' 50.69934"	34° 19' 09.14607"	16 - 17	ЮВ 9°.00'	128
		17	60° 15' 46.56761"	34° 19' 08.63731"	17 - 18	СВ 80°.00'	100
		18	60° 15' 46.42705"	34° 19' 15.12594"	18 - 19	ЮВ 10°.00'	223
		19	60° 15' 39.22180"	34° 19' 14.54220"	19 - 20	ЮЗ 80°.00'	104
		20	60° 15' 39.36938"	34° 19' 07.74993"	20 - 21	ЮВ 9°.00'	19
		21	60° 15' 38.75608"	34° 19' 07.67432"	21 - 22	ЮВ 72°.00'	110
		22	60° 15' 36.95060"	34° 19' 13.85225"	22 - 23	ЮВ 37°.00'	90
		23	60° 15' 34.30212"	34° 19' 16.28501"	23 - 24	ЮВ 62°.00'	127
		24	60° 15' 31.63477"	34° 19' 22.57976"	24 - 1	СЗ 9°.00'	390