

Проект лесовосстановления на лесном участке N 5/ЛК/26/2025 год

Лесовосстановление: искусственное лесовосстановление

Субъект Российской Федерации: Ленинградская область

Лесной район: Балтийско-Белозёрский таёжный район

Характеристика местоположения лесного участка:

Лесничество (муниципальный район (ОКТМО)): Лодейнопольское

Участковое лесничество: Ребовское

Урочище (при наличии): нет данных

N квартала учётный (N квартала по лесоустройству): 47:9:9:163 (163)

Номер объекта: 1

N выдела учётный (по лесоустройству): 47:9:9:163:41 (38) Площадь га: 2.3

N выдела учётный (по лесоустройству): 47:9:9:163:42 (44) Площадь га: 6.1

Площадь лесного участка, га: 8.4

(исходные данные для проекта лесовосстановления: материалы обследования лесного участка при выборе способа лесовосстановления, план лесного участка, масштаб 1:10000 прилагаются к проекту лесовосстановления)

Характеристика лесорастительных условий лесного участка:

Рельеф участка (уклон): Равнинный

Гидрологические условия (увлажнение): в.38-ЧС В2, в.44-КС С2

Почва: подзолистая, суглинистая

Тип леса: Кисличный

Характеристика площадей лесного участка:

вырубка 2024 года

(вырубки, гари, прогалины, иные не занятые лесными насаждениями или предназначенные для лесовосстановления земли)

Характеристика вырубки:

Количество пней, тыс. штук/га: 0.6

Характер и размещение оставленных деревьев и кустарников: Отсутствуют

Степень задернения почвы: средняя

Степень минерализации почвы (% от площади лесного участка): 0

Состояние очистки от порубочных остатков и валежника (захламленность, куб.м): слабая (5-20 м3/га)

>

а) отсутствует (до 5 куб.м/га); б) слабая (5 - 20 куб.м/га); в) средняя (20 – 50 куб.м/га); г) сильная (более 50 куб. /га)

Категория доступности для техники: доступная

а) доступная; б) требуется узкополосная расчистка без корчевки пней; в) требуется узкополосная расчистка; г) требуется широкополосная расчистка с корчевкой пней

Характеристика имеющихся подроста и молодняка лесных древесных пород:

состав пород: нет данных

средний возраст, лет: нет данных

средняя высота, м: нет данных

количество деревьев и кустарников, тыс. штук/га: нет данных

размещение их по площади лесного участка (равномерное, неравномерное,

групповое): нет данных

состояние лесных насаждений и их оценка: нет данных

Проектируемый способ лесовосстановления:

искусственное лесовосстановление

(естественное лесовосстановление, искусственное лесовосстановление, комбинированное лесовосстановление (посев, посадка))

Обоснование проектируемого способа лесовосстановления основных лесных древесных пород восстанавливаемых лесов с учетом особенностей производства работ в различных категориях защитных лесов и особо защитных участках лесов:

(для лесных участков, предназначенных для проведения лесовосстановления, на которых лесовосстановительные мероприятия осуществляются лицами, указанными в подпункте "а" пункта 6 Правил, государственными (муниципальными) учреждениями, указанными в подпункте "б" пункта 6 Правил)

акт обследования участка от 24.09.2025 года

Сроки и технологии (методы) выполнения работ по лесовосстановлению:

(для лесных участков, предназначенных для проведения лесовосстановления, на которых лесовосстановительные мероприятия осуществляются лицами, указанными в подпункте «а» пункта 6 Правил, государственными (муниципальными) учреждениями, указанными в подпункте "б" пункта 6 Правил)

Частичная обработка почвы бороздами трактором ТДТ-55 в сцепке с плугом ПЛ-1, в бесснежный период 2025 года. Посадка сеянцев весной 2026 года под меч Колесова в два отвала в шахматном порядке, расстояние между рядами 4-6м, в рядах 0,6-0,7 м

Сроки и технологии (методы) выполнения работ по агротехническим уходам:

(для лесных участков, предназначенных для проведения лесовосстановления, на которых лесовосстановительные мероприятия осуществляются лицами, указанными в подпункте «а» пункта 6 Правил, государственными (муниципальными) учреждениями, указанными в подпункте "б" пункта 6 Правил)

в течении 3х лет с момента посадки по мере необходимости (ручная оправка растений от завала травой и почвой, заноса песком, размыва и выдувания почвы, выжимания морозом; уничтожение травянистой и древесной растительности), дополнение лесных культур по мере необходимости (в случае приживаемости менее 85 % от проектируемой)

Сроки и технологии (методы) выполнения работ по лесоводственным уходам:

(для лесных участков, предназначенных для проведения лесовосстановления, на которых лесовосстановительные мероприятия осуществляются лицами, указанными в подпункте «а» пункта 6 Правил, государственными (муниципальными) учреждениями, указанными в подпункте "б" пункта 6 Правил)

по мере необходимости

Требования к используемому для лесовосстановления посадочному (посевному) материалу:

Порода	Вид посадочного материала (сеянцы, саженцы с открытой (закрытой) корневой системой, селекционная категория происхождения семян, лесосеменной район)	Возраст не менее, лет	Высота не менее, см	Диаметр корневой шейки не менее, мм
Ель	стандартные сеянцы с ОКС, второй лесосеменной район	3	12	2

Характеристика посевного материала:

Порода	Класс качества семян	Селекционная категория	Место происхождения (лесосеменной район)

Требования к молоднякам, площади которых подлежат отнесению к землям, на которых расположены леса, для признания работ по лесовосстановлению завершенными:

(для лесных участков, предназначенных для проведения лесовосстановления, на которых лесовосстановительные мероприятия осуществляются лицами, указанными в подпункте "а" пункта 6 Правил, государственными (муниципальными) учреждениями, указанными в подпункте "б" пункта 6 Правил)

Порода	Возраст не менее, лет	Количество деревьев основных лесных пород не менее, тыс. штук/га	Средняя высота не менее, м
Ель	9	1.7	0.7

Объем работ по лесовосстановлению (площадь лесовосстановления, га):

(для лесных участков, предназначенных для проведения лесовосстановления, на которых лесовосстановительные мероприятия осуществляются лицами, указанными в подпункте «а» пункта 6 Правил, государственными (муниципальными) учреждениями, указанными в подпункте "б" пункта 6 Правил)

8.4

Проектируемый объем работ по лесовосстановлению:

(для лесных участков, предназначенных для проведения лесовосстановления, на которых лесовосстановительные мероприятия осуществляются лицами, указанными в подпункте "а" пункта 6 Правил, государственными (муниципальными) учреждениями, указанными в подпункте "б" пункта 6 Правил)

площадь лесовосстановления, га: 8.4

количество жизнеспособных растений основных лесных древесных пород, тыс.

штук/га: 3

количество жизнеспособных растений основных лесных древесных пород на всей

площади, тыс. штук /га: 25.2

Исполнитель работ по лесовосстановлению:

Должность Инженер по лесосырьевым ресурсам

Наименование организации (при наличии)

Ежова Юлия Сергеевна

Фамилия Имя Отчество (при наличии)

Дата 10 ноября 2025

Число, месяц, год

<u>ДОКУМЕНТ ПОДПИСАН</u> <u>ЭЛЕКТРОННОЙ ПОДПИСЬЮ</u>	
Сертификат:	3337414804793302962075128909990664290709
Владелец:	Ежова Юлия Сергеевна
Действителен:	с 17.07.2025 по 17.10.2026

Сведения о расположении участка леса, приведенного в проекте лесовосстановления			
Номер выдела (по лесоустройству) /кадастровый номер земельного участка	Номер объекта	Площадь участка (общая), га	Площадь лесовосстановления, га (на которой осуществляются лесовосстановительные мероприятия)
47:9:9:163:41 (38)	1	8.4	2.3
47:9:9:163:42 (44)			6.1

Площадь участка лесовосстановления				
Номер объекта	Номер начальной точки (столба)	Номер следующей точки (столба)	Координата начальной точки линии (столба) (WGS-84) (для лесных участков, расположенных на землях обороны и безопасности, система координат ГСК-2011)	
			Долгота (X)	Широта (Y)
Привязка участка лесовосстановления				
1	1		34.29669444444444	60.198024999999994
1	2		34.29543095521269	60.19805790993257
Контур участка лесовосстановления				
1	1		34.29543095521269	60.19805790993257
1	2		34.291707058401904	60.19818732986403
1	3		34.29194915085497	60.201508917886144
1	4		34.292864941375065	60.201613997910705
1	5		34.293321631240175	60.20181836859596
1	6		34.29571421487798	60.2022278165848
1	7		34.29559726292459	60.20084403742865
1	8		34.29535707240958	60.20085141756224
1	9		34.29538861279385	60.2013003015896
1	10		34.29480415334316	60.201205919395306
1	11		34.29457488262823	60.200884139476926
1	12		34.29520333665392	60.20068896530142
1	13		34.295367450292524	60.200849046257204
1	14		34.29560198276277	60.200841916948505
1	15		34.29543095521269	60.19805790993257
Привязка площади, исключенной из проекта лесовосстановления №				
Контур площади, исключенной из проекта лесовосстановления №				

Исполнитель работ по лесовосстановлению:

Должность

Инженер по лесосырьевым ресурсам

Наименование организации (при наличии)

Ежова Юлия Сергеевна

Фамилия Имя Отчество (при наличии)

Дата

10 ноября 2025

Число, месяц, год

<div>ДОКУМЕНТ ПОДПИСАН ЭЛЕКТРОННОЙ ПОДПИСЬЮ</div>	
Сертификат:	3337414804793302962075128909990664290709
Владелец:	Ежова Юлия Сергеевна
Действителен:	с 17.07.2025 по 17.10.2026

АКТ
ОБСЛЕДОВАНИЯ УЧАСТКА ПРИ ВЫБОРЕ СПОСОБА И ТЕХНОЛОГИИ
ЛЕСОВОССТАНОВЛЕНИЯ

1. Лесничество Лодейнопольское
2. Участковое лесничество Ребовское
3. Номер квартала 163
4. Номер выдела 38,44
5. Площадь участка, с точностью до 0,0000 га 8,4 га (в.38-2,3га, в.44-6,1га)
6. План участка (прилагается к Акту)
7. Категория площадей участка лесовосстановления: Вырубка 2024 года
вырубка, гарь, иная (год, месяц)
8. Арендатор, номер договора аренды АО «Оятский леспромхоз», № 2-2008-12-200-3 от 16.12.2008 г., № ЛД 8 – 2024 от 08.02.2024 г.
9. Исходный породный состав участка лесовосстановления до вырубки, гари, гибели:
в. 38 – 5ЕЗОс2Б; в.44 – 5Ос3Б2Е
10. Условия для работы техники:
 - 10.1. Количество пней, шт./га: всего 600, ср. диаметр 28 см
 - 10.2. Захламленность, куб.м/га слабая
отсутствует - менее 5 куб.м/га, слабая - 5 - 20 куб.м/га, средняя - 20 – 50, куб.м/га, сильная > 50 куб.м/га
 - 10.3. Доступность для работы техники доступно
11. Характеристика природно-климатических и лесорастительных условий лесного участка
 - 11.1. Лесорастительная зона Таёжная
 - 11.2. Лесной район Балтийско-Белозерский таежный район
 - 11.3. Целевое назначение лесов эксплуатационные
 - 11.4. Рельеф равнинный
 - 11.5. Почва подзолистая, суглинистая
тип, степень увлажнения, механический состав
 - 11.6. Тип леса (тип вырубки, тип лесорастительных условий) в.38 – ЧС В2; в.44 – КС С2
 - 11.7. Степень задернения почвы средняя
отсутствует - до 10%, слабая - 11 - 30%%, средняя - 31 - 50%%, сильная > 50%%
12. Характеристика подроста главных (целевых) пород (перечетная ведомость прилагается):
 - 12.1. Средняя высота _____ м,
 - 12.2. Средний возраст _____ лет,
 - 12.3. Количество _____ тыс.шт./га, в том числе по породам _____
 - 12.4. Категория густоты _____
 - 12.5. Распределение по площади _____
редкий, средний, густой равномерное, неравномерное, групповое
 - 12.6. Жизнеспособность подроста _____
жизнеспособный, нежизнеспособный
13. Характеристика возобновления мягколиственных пород:
 - 13.1. Породы: _____
 - 13.2. Количество: _____ .шт./га
 - 13.3. Средняя высота _____ м
14. Источники обсеменения _____
порода, источник, одиночные (шт./га), полосы, стены леса
15. Характеристика санитарного состояния: в связи с отсутствием на восстанавливаемой площади признаков заселения вредных организмов, обследование на лесном участке не проводилось.
заселенность вредными организмами, болезни леса
16. Предложения для разработки Проекта лесовосстановления:
 - 16.1. Способ лесовосстановления : искусственный (лесные культуры) – 8,4 га (в.38 – 2,3 га; в.44 – 6,1 га)

естественный, искусственный

16.2. Главные (целевые) породы: Ель

16.3. Срок лесовосстановления: весна 2026-осень 2036 гг.

начало, окончание (месяц, год)

17. Необходимость проведения предварительных и сопутствующих мероприятий:

17.1. Очистка вырубki, гари не требуется

17.2. Санитарные не требуется

17.3. Противопожарные не требуется

17.4. Иные предложения обработка почвы (механизированная, бороздами)

Обследование проведено:

Исполнитель(и): инженер по ЛР.

Должность:


подпись

Сысоева С.А. "10" "09" 2025 г.

Ф.И.О.

дата

Согласовано:

Представитель лесничества: лесничий

Должность


подпись

Макаров Р.А. "24" "09" 2025 г.

Ф.И.О.

дата

Представитель исполнителя: мастер леса

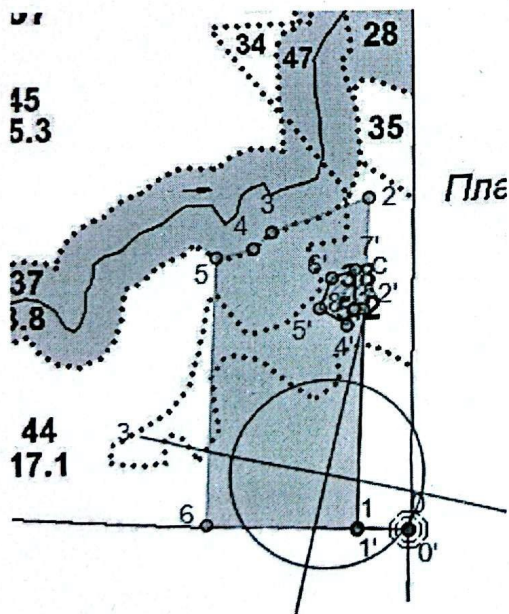
Должность


подпись

Акимов Г.В. "10" "09" 2025 г.

Ф.И.О.

дата



План участка для проведения лесовосстановления

Лесничество: Лодейнопольское

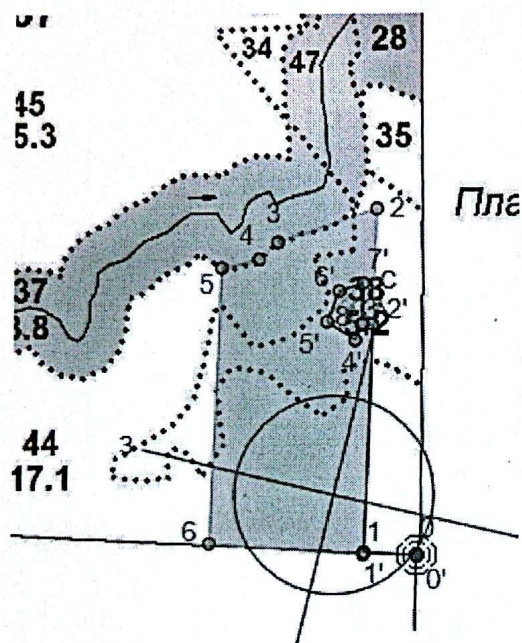
Участковое лесничество: Ребовское

Номер(а) лесного квартала: 163

Номер(а) лесотаксационного выдела(выделов): 38,44

Площадь участка, с точностью до 0,0000 га 8,4 га

Масштаб 1 : 10 000



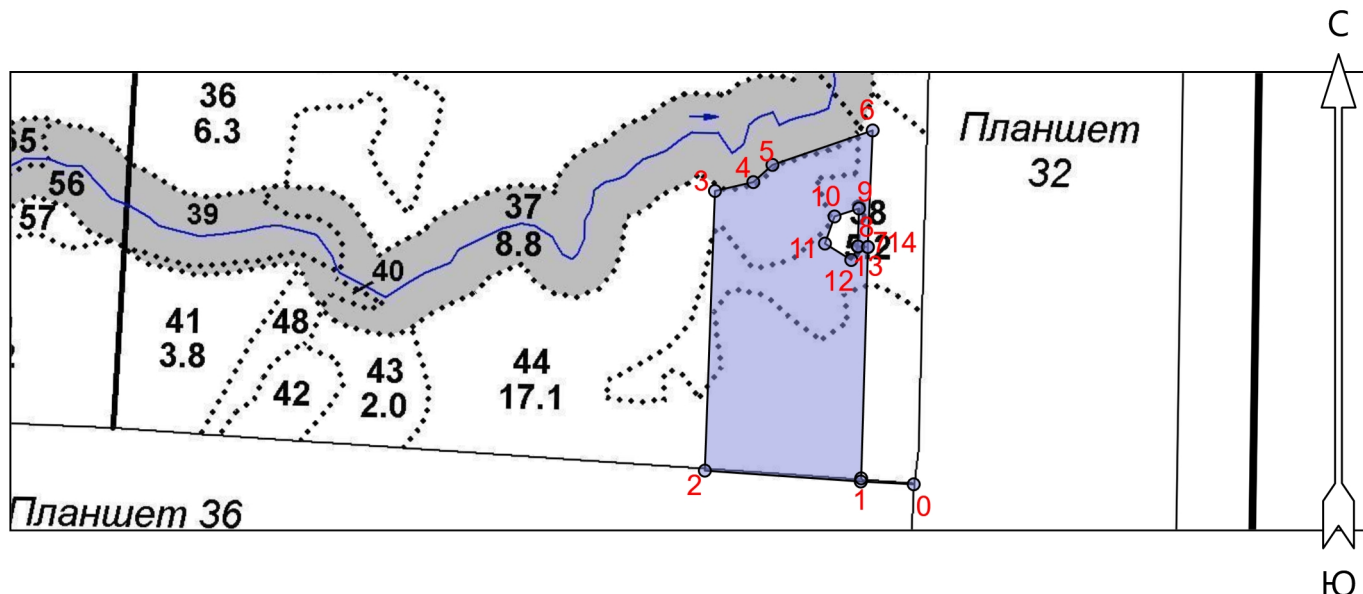
Исполнитель(и): инженер по ЛР
Должность :

подпись

Сысоева С.А. " 10 " 09 2025 г.
Ф.И.О. дата

Схема участка, отведенного под создание лесных культур в 2026 году.

Арендатор лесного участка: АО "Оятский ЛПХ"
Площадь участка: 8.4 га
План участка
Лесничество (лесопарк): Лодейнопольское
Участковое лесничество: Ребовское
Номер(а) лесного квартала: 163
Номер(а) лесотаксационного выдела: 38,44
Масштаб: 1 : 10000



Условные обозначения			
Эксплуатационный участок			

Экспликация участка							
Номера точек	Географические координаты		Румбы линий		Длина, м		
	Широта	Долгота					
Привязка							
0	60° 11' 52.89000"	34° 17' 48.10000"	0 - 1	ЮЗ 80°.00'	70		
Объект							
Категория земель	Площадь участка, га	Номера точек	Географические координаты		Румбы линий		Длина, м
			Широта	Долгота			
Основной полигон	8.4	1	60° 11' 53.00848"	34° 17' 43.55144"	1 - 2	ЮЗ 81°.00'	206
		2	60° 11' 53.47439"	34° 17' 30.14541"	2 - 3	СЗ 11°.00'	370
		3	60° 12' 05.43210"	34° 17' 31.01694"	3 - 4	СВ 64°.00'	52
		4	60° 12' 05.81039"	34° 17' 34.31379"	4 - 5	СВ 35°.00'	34
		5	60° 12' 06.54613"	34° 17' 35.95787"	5 - 6	СВ 58°.00'	140
		6	60° 12' 08.02014"	34° 17' 44.57117"	6 - 7	ЮВ 10°.30'	154
		7	60° 12' 03.03853"	34° 17' 44.15015"	7 - 8	ЮЗ 80°.30'	13
		8	60° 12' 03.06510"	34° 17' 43.28546"	8 - 9	СЗ 11°.00'	50
		9	60° 12' 04.68109"	34° 17' 43.39901"	9 - 10	ЮЗ 59°.00'	34
		10	60° 12' 04.34131"	34° 17' 41.29495"	10 - 11	ЮЗ 6°.30'	38
		11	60° 12' 34° 17'		11 - 12	ЮВ 71°.00'	41

	03.18290"	40.46958"			
12	60° 12' 02.48028"	34° 17' 42.73201"	12 - 13	CB 14°.00'	20
13	60° 12' 03.05657"	34° 17' 43.32282"	13 - 14	CB 80°.30'	13
14	60° 12' 03.03090"	34° 17' 44.16714"	14 - 1	ЮВ 11°.30'	306