

**Проект лесовосстановления на лесном участке N Т 52 2;8;18;19;20;57;28;30;31 16,0/
2025 год**

Лесовосстановление: искусственное лесовосстановление

Субъект Российской Федерации: Ленинградская область

Лесной район: Балтийско-Белозёрский таёжный район

Характеристика местоположения лесного участка:

Лесничество (муниципальный район (ОКТМО)): Подпорожское

Участковое лесничество: Токарское

Урочище (при наличии): нет данных

N квартала учётный (N квартала по лесоустройству): 47:13:18:48 (52)

Номер объекта: 1

N выдела учётный (по лесоустройству): 47:13:18:48:2 (2) Площадь га: 2.4

N выдела учётный (по лесоустройству): 47:13:18:48:13 (8) Площадь га: 1

N выдела учётный (по лесоустройству): 47:13:18:48:20 (18) Площадь га: 2

N выдела учётный (по лесоустройству): 47:13:18:48:21 (19) Площадь га: 0.6

N выдела учётный (по лесоустройству): 47:13:18:48:19 (20) Площадь га: 5.4

N выдела учётный (по лесоустройству): 47:13:18:48:58 (57) Площадь га: 0.5

N выдела учётный (по лесоустройству): 47:13:18:48:26 (28) Площадь га: 1.2

Номер объекта: 2

N выдела учётный (по лесоустройству): 47:13:18:48:34 (30) Площадь га: 0.6

N выдела учётный (по лесоустройству): 47:13:18:48:37 (31) Площадь га: 2.3

Площадь лесного участка, га: 16

(исходные данные для проекта лесовосстановления: материалы обследования лесного участка при выборе способа лесовосстановления, план лесного участка, масштаб 1:10000 прилагаются к проекту лесовосстановления)

Характеристика лесорастительных условий лесного участка:

Рельеф участка (уклон): Равнинный

Гидрологические условия (увлажнение): в низких местах с повышенным накоплением влаги

Почва: суглинок

Тип леса: Кисличный

Характеристика площадей лесного участка:

вырубка 2024 года

(вырубки, гари, прогалины, иные не занятые лесными насаждениями или предназначенные для лесовосстановления земли)

Характеристика вырубки:

Количество пней, тыс. штук/га: 0.51

Характер и размещение оставленных деревьев и кустарников: Групповое

Степень задернения почвы: слабая

Степень минерализации почвы (% от площади лесного участка): 0

Состояние очистки от порубочных остатков и валежника (захламленность, куб.м): средняя (20-50 м3 /га)>

а) отсутствует (до 5 куб.м/га); б) слабая (5 - 20 куб.м/га); в) средняя (20 – 50 куб.м/га); г) сильная (более 50 куб. /га)

Категория доступности для техники: доступная

а) доступная; б) требуется узкополосная расчистка без корчевки пней; в) требуется узкополосная расчистка; г) требуется широкополосная расчистка с корчевкой пней

Характеристика имеющихся подроста и молодняка лесных древесных пород:

состав пород: нет данных
средний возраст, лет: нет данных
средняя высота, м: нет данных
количество деревьев и кустарников, тыс. штук/га: нет данных
размещение их по площади лесного участка (равномерное, неравномерное, групповое): нет данных
состояние лесных насаждений и их оценка: нет данных

Проектируемый способ лесовосстановления:

искусственное лесовосстановление

(естественное лесовосстановление, искусственное лесовосстановление, комбинированное лесовосстановление (посев, посадка))

Обоснование проектируемого способа лесовосстановления основных лесных древесных пород восстанавливаемых лесов с учетом особенностей производства работ в различных категориях защитных лесов и особо защитных участках лесов:

(для лесных участков, предназначенных для проведения лесовосстановления, на которых лесовосстановительные мероприятия осуществляются лицами, указанными в подпункте "а" пункта 6 Правил, государственными (муниципальными) учреждениями, указанными в подпункте "б" пункта 6 Правил)

Правила лесовосстановления №1024 от 29.12.2021 года , Акт обследования участка, отсутствие на участке подроста и молодняка главных лесных древесных пород.

Сроки и технологии (методы) выполнения работ по лесовосстановлению:

(для лесных участков, предназначенных для проведения лесовосстановления, на которых лесовосстановительные мероприятия осуществляются лицами, указанными в подпункте «а» пункта 6 Правил, государственными (муниципальными) учреждениями, указанными в подпункте "б" пункта 6 Правил)

Подготовка почвы осень 2025 года экскаватором САТ 320; площадки 1,0X 2,0 м; высота микроповышения 30 см; посев семян ручной весной 2026 года.

Сроки и технологии (методы) выполнения работ по агротехническим уходам:

(для лесных участков, предназначенных для проведения лесовосстановления, на которых лесовосстановительные мероприятия осуществляются лицами, указанными в подпункте «а» пункта 6 Правил, государственными (муниципальными) учреждениями, указанными в подпункте "б" пункта 6 Правил)

1-й уход- уничтожение травянистой растительности вокруг посадочных мест, дополнение по мере необходимости.

2-й уход- уничтожение травянистой и древесной растительности, оправка от выжимания морозом по необходимости. Срок проведения 2027-2029 гг.

Сроки и технологии (методы) выполнения работ по лесоводственным уходам:

(для лесных участков, предназначенных для проведения лесовосстановления, на которых лесовосстановительные мероприятия осуществляются лицами, указанными в подпункте «а» пункта 6 Правил, государственными (муниципальными) учреждениями, указанными в подпункте "б" пункта 6 Правил)

3-й, 4-й уход- уничтожение травянистой, нежелательной древесно-кустарниковой растительности по мере необходимости.Сроки проведения 2030-2033 г.г.

Требования к используемому для лесовосстановления посадочному (посевному) материалу:

Порода	Вид посадочного материала (сеянцы, саженцы с открытой (закрытой) корневой системой, селекционная категория происхождения семян, лесосеменной район)	Возраст не менее, лет	Высота не менее, см	Диаметр корневой шейки не менее, мм

Характеристика посевного материала:

Порода	Класс качества семян	Селекционная категория	Место происхождения (лесосеменной район)
Ель обыкновенная (европейская)	1 класс	Нормальные	2 лесосеменной район

Требования к молоднякам, площади которых подлежат отнесению к землям, на которых расположены леса, для признания работ по лесовосстановлению завершенными:

(для лесных участков, предназначенных для проведения лесовосстановления, на которых лесовосстановительные мероприятия осуществляются лицами, указанными в подпункте "а" пункта 6 Правил, государственными (муниципальными) учреждениями, указанными в подпункте "б" пункта 6 Правил)

Порода	Возраст не менее, лет	Количество деревьев основных лесных пород не менее, тыс. штук/га	Средняя высота не менее, м
Ель обыкновенная (европейская)	9	1.7	0.7

Объем работ по лесовосстановлению (площадь лесовосстановления, га):

(для лесных участков, предназначенных для проведения лесовосстановления, на которых лесовосстановительные мероприятия осуществляются лицами, указанными в подпункте «а» пункта 6 Правил, государственными (муниципальными) учреждениями, указанными в подпункте "б" пункта 6 Правил)

16

Проектируемый объем работ по лесовосстановлению:

(для лесных участков, предназначенных для проведения лесовосстановления, на которых лесовосстановительные мероприятия осуществляются лицами, указанными в подпункте "а» пункта 6 Правил, государственными (муниципальными) учреждениями, указанными в подпункте "б" пункта 6 Правил)

площадь лесовосстановления, га: 16

количество жизнеспособных растений основных лесных древесных пород, тыс.

штук/га: 4

количество жизнеспособных растений основных лесных древесных пород на всей

площади, тыс. штук /га: 64

Исполнитель работ по лесовосстановлению:

Должность ведущий специалист лесного хозяйства

Наименование организации (при наличии)

Дмитриева Екатерина Геннадьевна

Фамилия Имя Отчество (при наличии)

Дата 1 ноября 2025

Число, месяц, год

ДОКУМЕНТ ПОДПИСАН ЭЛЕКТРОННОЙ ПОДПИСЬЮ	
Сертификат:	995014916835604752338036377400569684017
Владелец:	Дмитриева Екатерина Геннадьевна
Действителен:	с 01.07.2025 по 05.07.2026

Сведения о расположении участка леса, приведенного в проекте лесовосстановления			
Номер выдела (по лесоустройству) /кадастровый номер земельного участка	Номер объекта	Площадь участка (общая), га	Площадь лесовосстановления, га (на которой осуществляются лесовосстановительные мероприятия)
47:13:18:48:2 (2)	1	13.1	2.4
47:13:18:48:13 (8)			1
47:13:18:48:20 (18)			2
47:13:18:48:21 (19)			0.6
47:13:18:48:19 (20)			5.4
47:13:18:48:58 (57)			0.5
47:13:18:48:26 (28)			1.2

Площадь участка лесовосстановления				
Номер объекта	Номер начальной точки (столба)	Номер следующей точки (столба)	Координата начальной точки линии (столба) (WGS-84) (для лесных участков, расположенных на землях обороны и безопасности, система координат ГСК-2011)	
			Долгота (X)	Широта (Y)
Привязка участка лесовосстановления				
1	1		34.424279999999996	61.125930000000004
1	2		34.42481242491044	61.12592807372303
Контур участка лесовосстановления				
1	1		34.42481242491044	61.12592807372303
1	2		34.4289884742697	61.125910609655854
1	3		34.428929432186436	61.124656295220554
1	4		34.4276603537082	61.12469317914225
1	5		34.42773945320422	61.12414517496424
1	6		34.426735485216064	61.12382115873744
1	7		34.42728753628026	61.12321690466784
1	8		34.42822372242699	61.123447243391354
1	9		34.42878589717002	61.12301225904013
1	10		34.42875649814756	61.12087428501297
1	11		34.4277403671285	61.12054120808188
1	12		34.428583696892275	61.12005829532401
1	13		34.42793898937898	61.11891210889937

Площадь участка лесовосстановления				
Номер объекта	Номер начальной точки (столба)	Номер следующей точки (столба)	Координата начальной точки линии (столба) (WGS-84) (для лесных участков, расположенных на землях обороны и безопасности, система координат ГСК-2011)	
			Долгота (X)	Широта (Y)
1	14		34.426871454354234	61.11923596024353
1	15		34.42653134622613	61.11954397769222
1	16		34.42638316042921	61.120166997202936
1	17		34.42541002126857	61.12011791878958
1	18		34.4255581464844	61.11971794065759
1	19		34.425044028674535	61.11944995007834
1	20		34.42498009543111	61.11924291457754
1	21		34.42432994393396	61.11904391729993
1	22		34.42431930141831	61.12397301916524
1	23		34.42637629701904	61.12462010364319
1	24		34.426112232260294	61.12515611364745
1	25		34.42481242491044	61.12592807372303
Привязка площади, исключенной из проекта лесовосстановления №				
НЭП				
1	1		34.42728753628026	61.12321690466784
1	2		34.42666524493645	61.12278659370406
Контур площади, исключенной из проекта лесовосстановления №				
НЭП				
1	1		34.42666524493645	61.12278659370406
1	2		34.42635231002467	61.122427581064926
1	3		34.42641263941204	61.12209032922156
1	4		34.42678043409626	61.12199258198144
1	5		34.426798959708194	61.12271613447646
1	6		34.42666524493645	61.12278659370406
1	7		34.42666524493645	61.12278659370406

Исполнитель работ по лесовосстановлению:

Должность ведущий специалист лесного хозяйства

Наименование организации (при наличии)

Дмитриева Екатерина Геннадьевна

Фамилия Имя Отчество (при наличии)

Дата

1 ноября 2025

Число, месяц, год

<u>ДОКУМЕНТ ПОДПИСАН</u> <u>ЭЛЕКТРОННОЙ ПОДПИСЬЮ</u>	
Сертификат:	995014916835604752338036377400569684017
Владелец:	Дмитриева Екатерина Геннадьевна
Действителен:	с 01.07.2025 по 05.07.2026

Сведения о расположении участка леса, приведенного в проекте лесовосстановления			
Номер выдела (по лесоустройству) /кадастровый номер земельного участка	Номер объекта	Площадь участка (общая), га	Площадь лесовосстановления, га (на которой осуществляются лесовосстановительные мероприятия)
47:13:18:48:34 (30)	2	2.9	0.6
47:13:18:48:37 (31)			2.3

Площадь участка лесовосстановления				
Номер объекта	Номер начальной точки (столба)	Номер следующей точки (столба)	Координата начальной точки линии (столба) (WGS-84) (для лесных участков, расположенных на землях обороны и безопасности, система координат ГСК-2011)	
			Долгота (X)	Широта (Y)
Привязка участка лесовосстановления				
2	1		34.424279999999996	61.125930000000004
2	2		34.42432994393396	61.11904391729993
2	3		34.42433205919375	61.118544846125104
Контур участка лесовосстановления				
2	1		34.42433205919375	61.118544846125104
2	2		34.42528031197023	61.11830490775219
2	3		34.425711485637926	61.11792296276608
2	4		34.42651460781334	61.118236986683996
2	5		34.42752402956203	61.1181809251318
2	6		34.4265431089986	61.116435183439194
2	7		34.42434119836156	61.11640177781076
2	8		34.42433205919375	61.118544846125104
Привязка площади, исключенной из проекта лесовосстановления №				
Контур площади, исключенной из проекта лесовосстановления №				

Исполнитель работ по лесовосстановлению:

Должность ведущий специалист лесного хозяйства

_____Наименование организации (при наличии)

Дмитриева Екатерина Геннадьевна

Фамилия Имя Отчество (при наличии)

Дата 1 ноября 2025

Число, месяц, год

ДОКУМЕНТ ПОДПИСАН ЭЛЕКТРОННОЙ ПОДПИСЬЮ	
Сертификат:	995014916835604752338036377400569684017
Владелец:	Дмитриева Екатерина Геннадьевна
Действителен:	с 01.07.2025 по 05.07.2026

АКТ
ОБСЛЕДОВАНИЯ УЧАСТКА
ПРИ ВЫБОРЕ СПОСОБА И ТЕХНОЛОГИИ ЛЕСОВОССТАНОВЛЕНИЯ

1. Лесничество Подпорожское
2. Участковое лесничество Токарское
3. Номер(а) лесного квартала 52
4. Номер(а) лесотаксационного выдела (выделов): выд. 2-2,4 га; выд. 8-1,0 га; выд. 18-2,0 га; выд. 19-0,6 га; выд. 20-5,4 га; выд. 57-0,5 га; выд. 28-1,2 га; выд. 30-0,6 га; выд. 31-2,3 га
5. Площадь участка, с точностью до 0,0000 га 16,00000 га
6. План лесного участка (прилагается к акту)
7. Категория площадей участка лесовосстановления вырубка 2024 года
(вырубка, гарь, иная (год, месяц))
8. Наименование организации и основания возникновения обязательств договор аренды № 2-2008-12-46-3 от 08.12.2008 ООО «ВЛП Подпорожье»
(номер договора аренды лесного участка, постоянного (бессрочного) пользования, безвозмездного пользования, сервитута, номер лесной декларации, основания для перевода в земли иных категорий)
9. Исходный породный состав участка лесовосстановления выд. 2-5Б2Ос3Е+Е; выд. 8-10Е+С+Б; выд. 18-6Б2Ос2Е+С; выд. 19-10Е+С+Б; выд. 20-5Ос3Б2Е; выд. 57-7Б2Олс1Е; выд. 28-6Б2Ос2Е; выд. 30-6Е2С2Б; выд. 31-4Б4Ос1С1Е до вырубки гари, гибели)
10. Условия для работы техники:
 - 10.1. Количество пней 510 шт./га, средний диаметр _____ см
 - 10.2. Захламленность, м³/га средняя 20-50 м³/га
(отсутствует - менее 5 м³/га, слабая - 5 - 20 м³/га, средняя - 20 - 50 м³/га, сильная > 50 м³/га)
 - 10.3. Доступность для работы техники доступно для работы экскаватора
11. Характеристика природно-климатических и лесорастительных условий лесного участка:
 - 11.1. Лесорастительная зона Тажная
 - 11.2. Лесной район Балтийско-Белозерский таежный район
 - 11.3. Целевое назначение лесов эксплуатационные леса
 - 11.4. Рельеф равнинный
 - 11.5. Почва суглинок, в низких местах с повышенным накоплением влаги
(тип, степень увлажнения, механический состав)
 - 11.6. Тип леса (тип вырубки, тип лесорастительных условий) КС С2
 - 11.7. Степень задернения почвы слабая
(отсутствует - до 10%%, слабая - 11-30%%, средняя - 31-50%%, сильная > 50%%)
12. Характеристика подроста главных (целевых) пород (перечетная ведомость прилагается):
 - 12.1. Средняя высота _____ м
 - 12.2. Средний возраст _____ лет
 - 12.3. Количество, всего 0,0 тыс.шт./га, в том числе по породам: _____
 - 12.4. Категория густоты _____
 - 12.5. Распределение по площади _____
(редкий, средний, густой, равномерное, неравномерное, групповое)
 - 12.6. Жизнеспособность подроста _____
(жизнеспособный, нежизнеспособный)
13. Характеристика возобновления мягколиственных пород:
 - 13.1. Порода _____,
 - 13.2. Количество 0,0 тыс.шт./га,
 - 13.3. Средняя высота _____ м
14. Источники обсеменения _____
(порода, источник: одиночные (шт./га), куртины, полосы, стены леса)
15. Характеристика санитарного состояния отсутствие признаков заселения вредными организмами
16. Предложения для разработки Проекта лесовосстановления:
 - 16.1. Способ лесовосстановления искусственный
(естественный, искусственный, комбинированный)
 - 16.2. Главные (целевые) породы Ель
 - 16.3. Срок лесовосстановления 2025-2035

17.1. Очистка вырубки, гари не требуется

17.3. Противопожарные мероприятия не требуется

Исполнитель: Специалист лесного хозяйства / / Благая И.Н. / 10.04.2025

должность подпись Ф.И.О. дата

Представитель лесничества: Гл.лесничий /  / Герасов Н.Л. / 10.04.2025

исполнителя: Вед. специалист лесного хозяйства /  / Дмитриева Е.Г. / 10.04.2025
должность подпись Ф.И.О. дата

План участка для проведения лесовосстановления

Лесничество _____

Участковое лесничество _____

Номер(а) лесного квартала _____

Номер(а) лесотаксационного выдела (выделов): _____

Площадь участка, с точностью до 0,0000 га _____

Масштаб 1:10 000

ПЕРЕЧЕТНАЯ ВЕДОМОСТЬ
ЖИЗНЕСПОСОБНОГО ПОДРОСТА ПРИ ОБСЛЕДОВАНИИ
УЧАСТКА

1. Лесничество Подпорожское
2. Участковое лесничество Токарское
3. Номер(а) лесного квартала 52
4. Номер(а) лесотаксационного выдела (выделов): 2;8;18;19;20;57;28;30;31
5. Площадь участка, с точностью до 0,0000 га 16,00000 га

Номер пробной площади (п.п.) номера учетных площадок	Порода	Распределение подроста по высоте, шт.				Средняя высота, м	Средний возраст, лет
		Мелкий (до 0,5 м)	Средний (0,51-1,5 м)	Крупный (свыше 1,5 м)	Итого		
Всего по участку подроста главных (целевых) пород							
Коэффициент перевода		0,5	0,8	1,0			
С учетом коэффициента							
Итого в пересчете на крупный, подроста главных (целевых) пород, тыс. шт.							

**ПРОЕКТ
ЛЕСОВОССТАНОВЛЕНИЯ
(создание лесных культур)
2026 г.**

Главная порода:
Вид культур:
Арендатор лесного участка:
Площадь участка:

**Ель
сплошные
ООО "ВЛП Подпорожье"
16.0 га**

План участка

Лесничество (лесопарк):

Подпорожское

Участковое лесничество:

Токарское

Номер(а) лесного квартала:

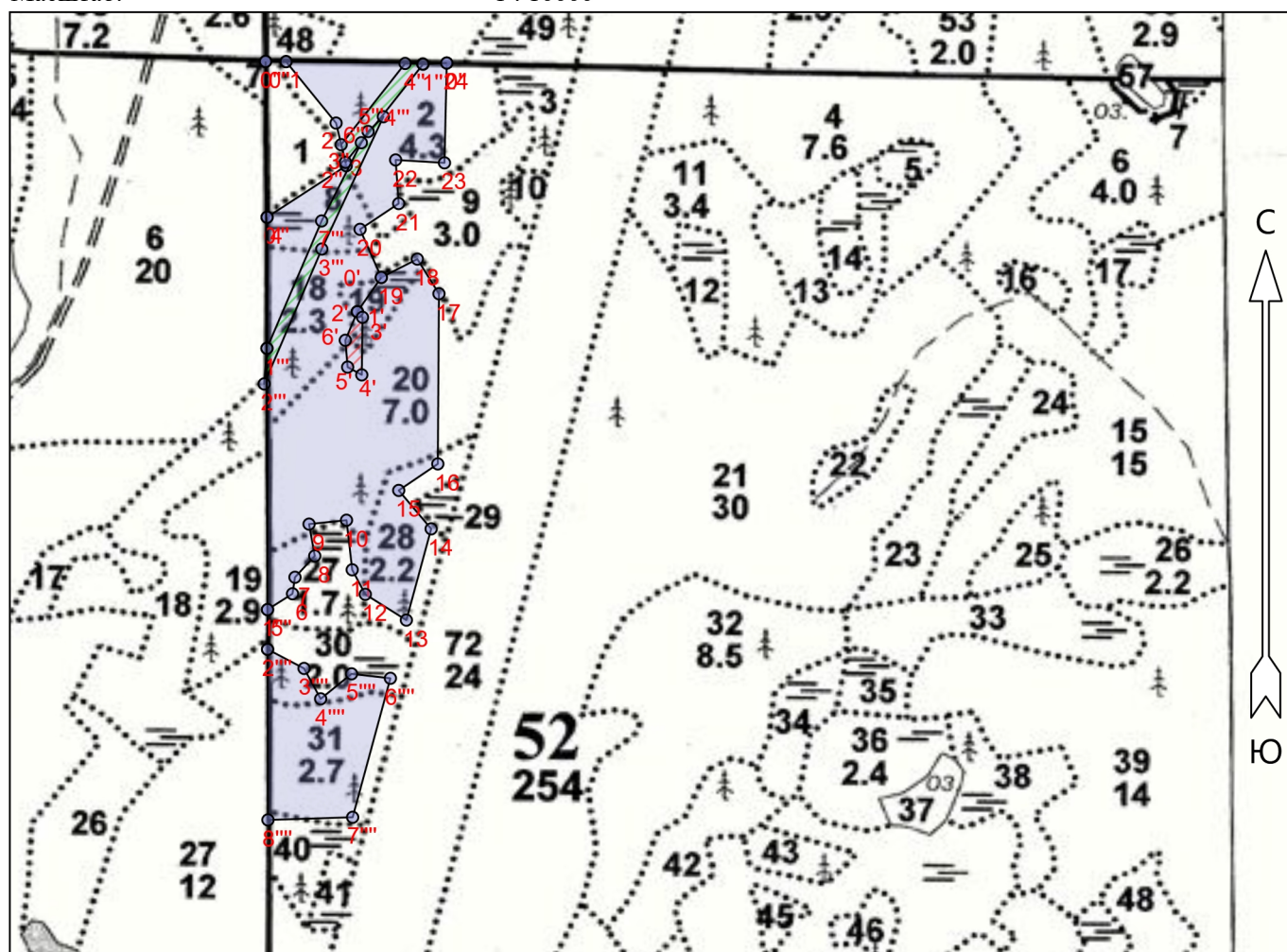
52

Номер(а) лесотаксационного выдела:

выд. 2-2,4 га; выд. 8-1,0 га; выд. 18-2,0 га; выд. 19-0,6 га; выд. 20-5,4 га; выд. 57-0,5 га; выд. 28-1,2 га; выд. 30-0,6 га; выд. 31-2,3 га

Масштаб:

1 : 10000



Условные обозначения

Эксплуатационная площадь объект	Точечный кл.		НЭП	
Дорога				

Экспликация участка

Номера точек	Географические координаты		Азимуты линий	Длина, м	
	Широта	Долгота			
Привязка					
0	61.12593	34.42428	0 - 1	77°	29
Объект					
Категория земель		Номера точек	Географические координаты	Азимуты линий	

* - Геодезические координаты получены при помощи GPS Garmin GPSMap 64 st в системе координат МСК-47
Ленинградской области - зона 3

	Площадь участка, га		Широта	Долгота		Длина, м
Основной полигон	14.2	1	61.12593	34.42481	1 - 2	128° 111
		2	61.12516	34.42611	2 - 3	154° 61
		3	61.12462	34.42638	3 - 4	224° 132
		4	61.12397	34.42432	4 - 5	167° 549
		5	61.11904	34.42433	5 - 6	45° 41
		6	61.11924	34.42498	6 - 7	355° 23
		7	61.11945	34.42504	7 - 8	30° 41
		8	61.11972	34.42556	8 - 9	337° 45
		9	61.12012	34.42541	9 - 10	71° 53
		10	61.12017	34.42638	10 - 11	160° 70
		11	61.11954	34.42653	11 - 12	139° 39
		12	61.11924	34.42687	12 - 13	109° 68
		13	61.11891	34.42794	13 - 14	2° 132
		14	61.12006	34.42858	14 - 15	307° 70
		15	61.12054	34.42774	15 - 16	43° 66
		16	61.12087	34.42876	16 - 17	347° 238
		17	61.12301	34.42879	17 - 18	315° 57
		18	61.12345	34.42822	18 - 19	230° 56
		19	61.12322	34.42729	19 - 20	323° 74
		20	61.12382	34.42674	20 - 21	43° 65
		21	61.12415	34.42774	21 - 22	343° 61
		22	61.12469	34.42766	22 - 23	80° 68
		23	61.12466	34.42893	23 - 24	348° 140
		24	61.12591	34.42899	24 - 1	258° 224

Экспликация участка

Номера точек	Географические координаты		Азимуты линий	Длина, м
	Широта	Долгота		

Привязка

0'	61.12322	34.42729	0' - 1'	202°	58
----	----------	----------	---------	------	----

Объект

Категория земель	Площадь участка, га	Номера точек	Географические координаты		Азимуты линий	Длина, м
			Широта	Долгота		
Полигон 2	0.2	1'	61.12279	34.42667	1' - 2'	77° 0
		2'	61.12279	34.42667	2' - 3'	125° 11
		3'	61.12272	34.42680	3' - 4'	168° 81
		4'	61.12199	34.42678	4' - 5'	286° 23
		5'	61.12209	34.42641	5' - 6'	342° 38
		6'	61.12243	34.42635	6' - 1'	10° 43

Экспликация участка

Номера точек	Географические координаты		Азимуты линий	Длина, м
	Широта	Долгота		

Привязка

0''	61.12591	34.42899	0'' - 1''	254°	33
-----	----------	----------	-----------	------	----

Объект

Категория земель	Площадь участка, га	Номера точек	Географические координаты		Азимуты линий	Длина, м
			Широта	Долгота		
Полигон 3	0.3	1''	61.12590	34.42837	1'' - 2''	205° 175
		2''	61.12466	34.42636	2'' - 3''	333° 25
		3''	61.12488	34.42624	3'' - 4''	25° 144
		4''	61.12590	34.42791	4'' - 1''	79° 25

Экспликация участка

Номера точек	Географические координаты		Азимуты линий	Длина, м
	Широта	Долгота		

Привязка

0'''	61.12397	34.42432	0''' - 1'''	167°	183
------	----------	----------	-------------	------	-----

Объект

Категория земель	Площадь участка, га	Номера точек	Географические координаты		Азимуты линий	Длина, м
			Широта	Долгота		

Полигон 4	0.6	1'''	61.12233	34.42432	1''' - 2'''	171°	50
		2'''	61.12188	34.42424	2''' - 3'''	10°	205
		3'''	61.12357	34.42574	3''' - 4'''	12°	204
		4'''	61.12524	34.42734	4''' - 5'''	213°	30
		5'''	61.12505	34.42694	5''' - 6'''	198°	18
		6'''	61.12491	34.42677	6''' - 7'''	194°	123
		7'''	61.12393	34.42574	7''' - 1'''	190°	194
Экспликация участка							
Номера точек	Географические координаты		Азимуты линий		Длина, м		
	Широта	Долгота					
Привязка							
0'''	61.12593	34.42428	0''' - 1'''	167°	767		
1'''	61.11904	34.42433	1''' - 2'''	167°	56		
Объект							
Категория земель	Площадь участка, га	Номера точек	Географические координаты		Азимуты линий		Длина, м
			Широта	Долгота			
Полигон 5	2.9	2'''	61.11854	34.42433	2''' - 3'''	105°	58
		3'''	61.11830	34.42528	3''' - 4'''	138°	48
		4'''	61.11792	34.42571	4''' - 5'''	38°	56
		5'''	61.11824	34.42651	5''' - 6'''	84°	55
		6'''	61.11818	34.42752	6''' - 7'''	182°	201
		7'''	61.11644	34.42654	7''' - 8'''	255°	118
		8'''	61.11640	34.42434	8''' - 2'''	347°	239