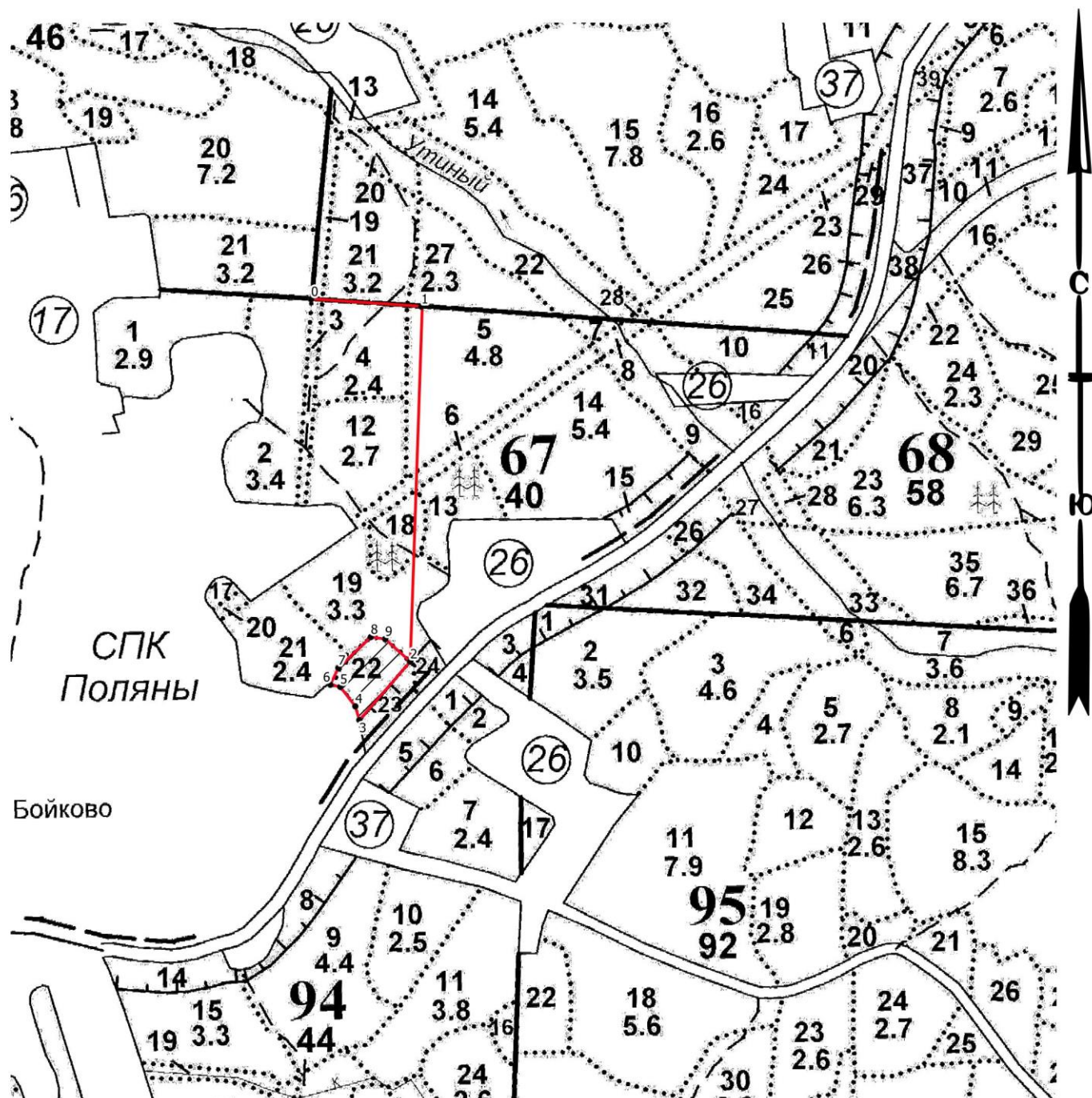


Абрис участка леса  
Рощинское лесничество  
Полянское участковое лесничество  
Кв. 67, выд.22, площадь выд. 0,9 га

Масштаб 1: 10 000



Условные обозначения

- |                              |                    |
|------------------------------|--------------------|
| ● Круговые площадки          | ● Поворотные точки |
| ■ Неэксплуатационная площадь | — Промеры          |
| ▨ - ССР                      |                    |

N квартала	N выдела	N лесопатологического выдела	Размеры ленты (круговой площадки) пересчета					Координаты начала, конца и поворотных точек лент пересчета/центров круговых площадок пересчета	
			N ленты (площадки)	длина, м	ширина, м	радиус, м	площадь, га		
67	22						0,9		

Пространственное размещение лесопатологических выделов  
(включается в Акт при выделении лесопатологических выделов, для указания пространственного расположения поврежденных и погибших насаждений)

Номера точек	Координаты		Азимуты	Длина, м
0-1	60.286793	29.466596	115	183
1-2	60.286622	29.469874	203	588
2-3	60.281371	29.469148	242	129
3-4	60.280533	29.467564	5	24
4-5	60.280738	29.467459	343	41
5-6	60.281036	29.467031	303	17
6-7	60.281072	29.466737	46	31
7-8	60.281319	29.466996	68	74
8-9	60.281756	29.467999	119	24
9-2	60.281719	29.468425	153	56

Исполнитель работ по проведению лесопатологического обследования:

ФИО: Исхаков Дамир Миниярович

Подпись

Контактный телефон: +7 917 41-64-774

Дата составления документа 09.11.2025 г