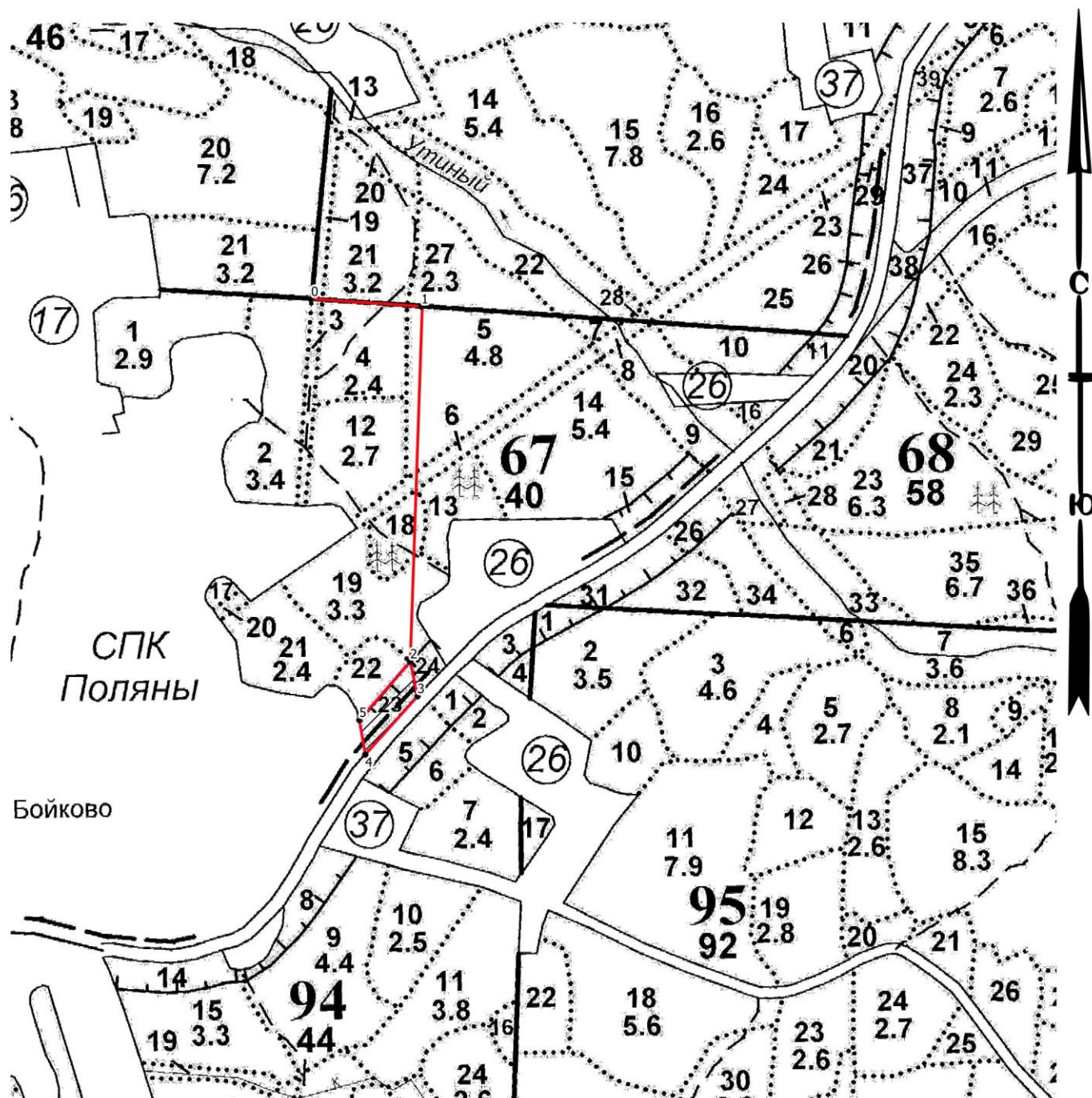


Абрис участка леса
Рощинское лесничество
Полянское участковое лесничество
Кв. 67, выд.23, площадь выд. 0,6 га

Масштаб 1: 10 000



Условные обозначения

- Круговые площадки
- Поворотные точки
- Неэксплуатационная площадь
- Промеры
- ▨ - ССР

N квартала	N выдела	N лесопатологического выдела	Размеры ленты (круговой площадки) перечета					Координаты начала, конца и поворотных точек лент перечета/центров круговых площадок перечета	
			N ленты (площадки)	длина , м	ширина, м	радиус, м	площадь, га		
67	23						0,6		

Пространственное размещение лесопатологических выделов
(включается в Акт при выделении лесопатологических
выделов, для указания пространственного расположения
поврежденных и погибших насаждений)

Номера точек	Координаты		Азимуты	Длина, м
0-1	60.286793	29.466596	115	183
1-2	60.286622	29.469874	203	588
2-3	60.281371	29.469148	189	59
3-4	60.280853	29.469326	243	130
4-5	60.280018	29.467703	11	58
5-2	60.280533	29.467564	62	129

Исполнитель работ по проведению лесопатологического обследования:

ФИО: Исхаков Дамир Миниярович

Подпись

Контактный телефон: +7 917 41-64-774

Дата составления документа 09.11.2025 г