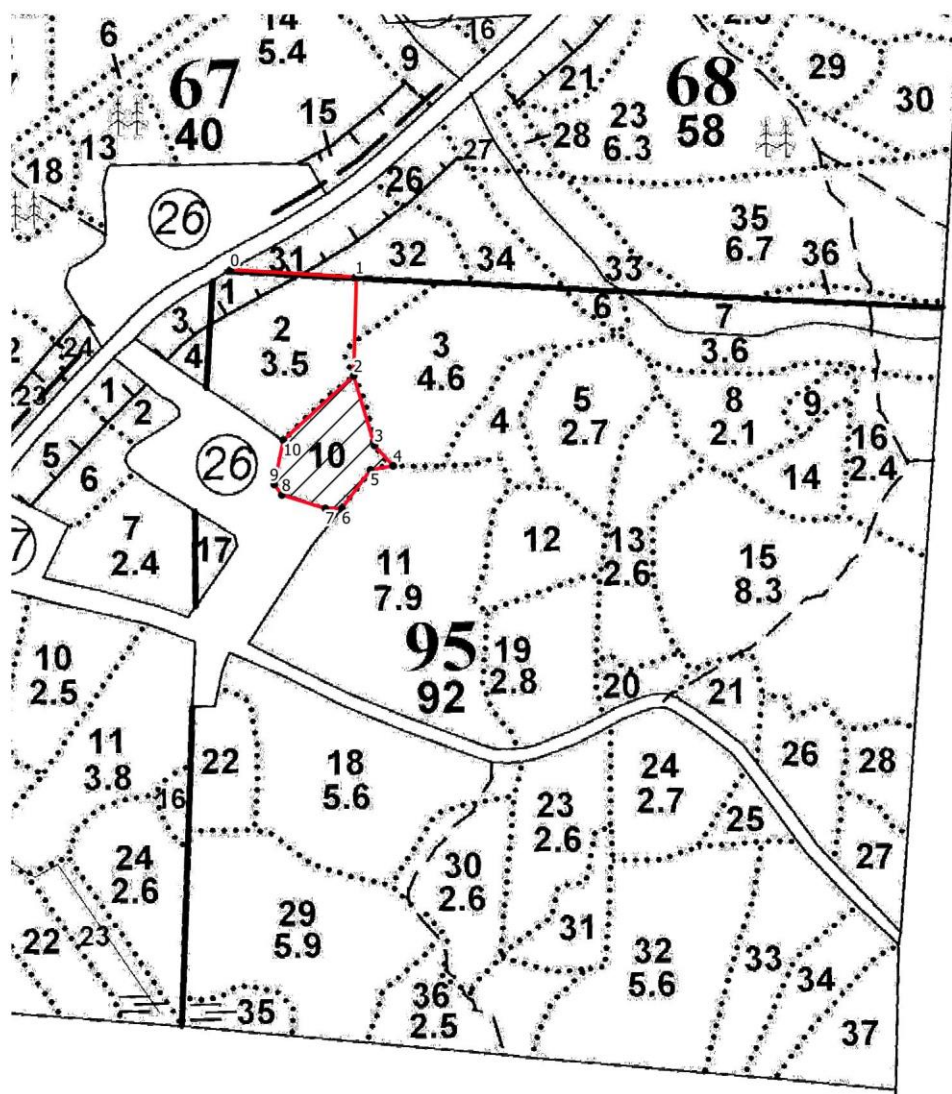


**Абрис участка леса**  
Рощинское лесничество  
Полянское участковое лесничество  
Кв. 95, выд.10, площадь выд. 1,5 га

Масштаб 1: 10 000



**Условные обозначения**

- |   |                            |   |                  |
|---|----------------------------|---|------------------|
| ● | Круговые площадки          | ● | Поворотные точки |
| ■ | Неэксплуатационная площадь | — | Промеры          |
| ▨ | - ССР                      |   |                  |

N квартала	N выдела	N лесопатологического выдела	Размеры ленты (круговой площадки) пересчета					Координаты начала, конца и поворотных точек лент пересчета/центров круговых площадок пересчета	
			N ленты (площадки)	длина, м	ширина, м	радиус, м	площадь, га		
95	10						1,5		

Пространственное размещение лесопатологических выделов  
(включается в Акт при выделении лесопатологических выделов, для указания пространственного расположения поврежденных и погибших насаждений)

Номера точек	Координаты		Азимуты	Длина, м
0-1	60.28215	29.47335	114	166
1-2	60.282007	29.476323	203	131
2-3	60.28084	29.476198	184	96
3-4	60.280006	29.476632	159	37
4-5	60.279757	29.477059	281	31
5-6	60.279718	29.476513	238	64
6-7	60.279275	29.475797	291	22
7-8	60.279281	29.475405	308	61
8-9	60.279461	29.474377	345	18
9-10	60.279588	29.474206	33	60
10-2	60.28011	29.474462	69	126

Исполнитель работ по проведению лесопатологического обследования:

ФИО: Исхаков Дамир Миниярович

Подпись

Контактный телефон: +7 917 41-64-774

Дата составления документа 10.11.2025 г