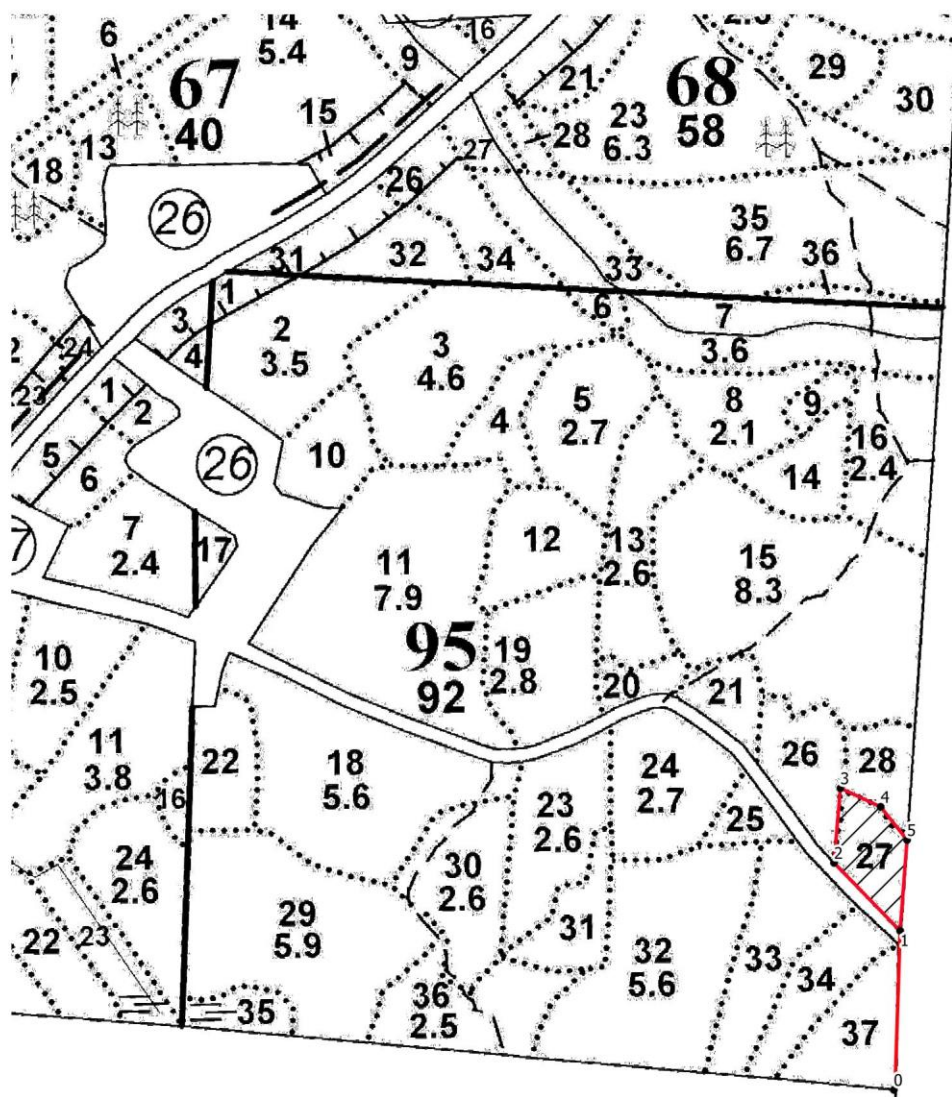


Абрис участка леса  
Рощинское лесничество  
Полянское участковое лесничество  
Кв. 95, выд.27, площадь выд. 1,1 га

Масштаб 1: 10 000



Условные обозначения

- Круговые площадки
- Поворотные точки
- Неэксплуатационная площадь
- Промеры
- ▨ - ССР

N квартала	N выдела	N лесопатологического выдела	Размеры ленты (круговой площадки) пересчета					Координаты начала, конца и поворотных точек лент пересчета/центров круговых площадок пересчета	
			N ленты (площадки)	длина, м	ширина, м	радиус, м	площадь, га		
95	27						1,1		

Пространственное размещение лесопатологических выделов  
(включается в Акт при выделении лесопатологических выделов, для указания пространственного расположения поврежденных и погибших насаждений)

Номера точек	Координаты		Азимуты	Длина, м
0-1	60.272136	29.488441	23	210
1-2	60.274018	29.488735	337	126
2-3	60.274854	29.487219	26	100
3-4	60.275736	29.487438	136	59
4-5	60.275497	29.488382	162	56
5-1	60.275093	29.488982	205	121

Исполнитель работ по проведению лесопатологического обследования:

ФИО: Исхаков Дамир Миниярович

Подпись

Контактный телефон: +7 917 41-64-774

Дата составления документа 10.11.2025 г