

Проект лесовосстановления на лесном участке N 11/2026 год

Лесовосстановление: искусственное лесовосстановление

Субъект Российской Федерации: Ленинградская область

Лесной район: Балтийско-Белозёрский таёжный район

Характеристика местоположения лесного участка:

Лесничество (муниципальный район (ОКТМО)): Тихвинское

Участковое лесничество: Паше-Капецкое

Урочище (при наличии): нет данных

N квартала учётный (N квартала по лесоустройству): 47:18:10:135 (156)

Номер объекта: 2

N выдела учётный (по лесоустройству): 47:18:10:135:45 (43) Площадь га: 3.1

N выдела учётный (по лесоустройству): 47:18:10:135:44 (44) Площадь га: 2.1

N выдела учётный (по лесоустройству): 47:18:10:135:47 (47) Площадь га: 0.2

Площадь лесного участка, га: 5.4

(исходные данные для проекта лесовосстановления: материалы обследования лесного участка при выборе способа лесовосстановления, план лесного участка, масштаб 1:10000 прилагаются к проекту лесовосстановления)

Характеристика лесорастительных условий лесного участка:

Рельеф участка (уклон): Равнинный

Гидрологические условия (увлажнение): Свежие

Почва: свежие глубоко-гумусные средне-подзолистые песчаные и супесчаные

Тип леса: Брусничный

Характеристика площадей лесного участка:

Вырубка 25г.

(вырубки, гари, прогалины, иные не занятые лесными насаждениями или предназначенные для лесовосстановления земли)

Характеристика вырубки:

Количество пней, тыс. штук/га: 0.5

Характер и размещение оставленных деревьев и кустарников: Отсутствуют

Степень задернения почвы: Слабая

Степень минерализации почвы (% от площади лесного участка): 0

Состояние очистки от порубочных остатков и валежника: Отсутствует (до 5 м³/га)

а) отсутствует (до 5 куб.м/га); б) слабая (5 - 20 куб.м/га); в) средняя (20 – 50 куб.м/га); г) сильная (более 50 куб. /га)

Категория доступности для техники: Доступная

а) доступная; б) требуется узкополосная расчистка без корчевки пней; в) требуется узкополосная расчистка; г) требуется широкополосная расчистка с корчевкой пней

Характеристика подроста и молодняка лесных пород:

состав пород: нет данных

средний возраст, лет: нет данных

средняя высота, м: нет данных

количество деревьев и кустарников, тыс. штук/га: нет данных

размещение их по площади: нет данных

состояние лесных насаждений: нет данных

Проектируемый способ лесовосстановления:

искусственное лесовосстановление

(естественное лесовосстановление, искусственное лесовосстановление, комбинированное лесовосстановление (посев, посадка))

Обоснование проектируемого способа лесовосстановления основных лесных древесных пород восстанавливаемых лесов с учетом особенностей производства работ в различных категориях защитных лесов и особо защитных участках лесов:

(для лесных участков, предназначенных для проведения лесовосстановления, на которых лесовосстановительные мероприятия осуществляются лицами, указанными в подпункте "а" пункта 6 Правил, государственными (муниципальными) учреждениями, указанными в подпункте "б" пункта 6 Правил)

Натурное обследование участка после проведения лесозаготовительных работ. Нормативная документация: Правила лесовосстановления, приказ №1024 от 29.12.2021

Сроки и технологии (методы) выполнения работ по лесовосстановлению:

(для лесных участков, предназначенных для проведения лесовосстановления, на которых лесовосстановительные мероприятия осуществляются лицами, указанными в подпункте "а" пункта 6 Правил, государственными (муниципальными) учреждениями, указанными в подпункте "б" пункта 6 Правил)

Срок лесовосстановления: весна 2026; Подготовка почвы на площади: 5,4 га; механизированная бороздами, 2025 осень, ТДТ-55 с плугом ПЛМЛ-001Ф, Глубина обработки 15-20 см; ручная посадка под меч Колесова, в дно, берму или пласт плужной борозды, в ряд или в шахматном порядке, в зависимости от условий местопроизрастания, ширина между борозд 3,0-4,0 м, шаг посадки 0,6 м., количество посадочных мест на 1 га - 4000; весна 2026

Сроки и технологии (методы) выполнения работ по агротехническим уходам:

(для лесных участков, предназначенных для проведения лесовосстановления, на которых лесовосстановительные мероприятия осуществляются лицами, указанными в подпункте "а" пункта 6 Правил, государственными (муниципальными) учреждениями, указанными в подпункте "б" пункта 6 Правил)

1-й год : дополнение по необходимости, уничтожение травянистой растительности; 2-й год : уничтожение травянистой растительности

Сроки и технологии (методы) выполнения работ по лесоводственным уходам:

(для лесных участков, предназначенных для проведения лесовосстановления, на которых лесовосстановительные мероприятия осуществляются лицами, указанными в подпункте "а" пункта 6 Правил, государственными (муниципальными) учреждениями, указанными в подпункте "б" пункта 6 Правил)

4-й год : вырубка поросли лиственных пород в рядах и междурядьях, шириной 3 м.; 7-й год : вырубка поросли лиственных пород в рядах и междурядьях, шириной 3 м.

Требования к используемому для лесовосстановления посадочному (посевному) материалу:

Порода	Вид посадочного материала (сеянцы, саженцы с открытой (закрытой) корневой системой, селекционная категория происхождения семян, лесосеменной район)	Возраст не менее, лет	Высота не менее, см	Диаметр корневой шейки не менее, мм
сосна	сеянцы Сосны обыкновенной с ОКС 2-х лет. 2-й лесосеменной район	2	12	2

Характеристика посевного материала:

Порода	Класс качества семян	Селекционная категория	Место происхождения (лесосеменной район)

Требования к молоднякам, площади которых подлежат отнесению к землям, на которых расположены леса, для признания работ по лесовосстановлению завершенными:

Порода	Возраст не менее, лет	Количество деревьев основных лесных пород не менее, тыс. штук/га	Средняя высота не менее, м
сосна	10	2.2	0.9

Проектируемый объем работ по лесовосстановлению:

(для лесных участков, предназначенных для проведения лесовосстановления, на которых лесовосстановительные мероприятия осуществляются лицами, указанными в подпункте "а" пункта 6 Правил, государственными (муниципальными) учреждениями, указанными в подпункте "б" пункта 6 Правил)

площадь лесовосстановления, га: 5.4

количество жизнеспособных растений основных лесных древесных пород, тыс.

штук/га:4.0

количество жизнеспособных растений основных лесных древесных пород на всей

площади, тыс. штук /га:21.6

Исполнитель работ по лесовосстановлению:

Должность специалист по планированию

Мастерова Лариса Юрьевна

Фамилия Имя Отчество (при наличии)

Дата 2025-11-06

Число, месяц, год

<u>ДОКУМЕНТ ПОДПИСАН</u> <u>ЭЛЕКТРОННОЙ ПОДПИСЬЮ</u>	
Сертификат:	890654800329374579297367933240349880575
Владелец:	Мастерова Лариса Юрьевна
Действителен:	от 24.01.2025 до 24.04.2026

Сведения о расположении участка леса, приведенного в проекте лесовосстановления			
Номер выдела (по лесоустройству)/кадастровый номер земельного участка	Номер объекта	Площадь участка (общая), га	Площадь лесовосстановления, га (на которой осуществляются лесовосстановительные мероприятия)
47:18:10:135:45 (43)	2	5.4	3.1
47:18:10:135:44 (44)			2.1
47:18:10:135:47 (47)			0.2

Площадь участка лесовосстановления				
Номер объекта	Номер начальной точки (столба)	Номер следующей точки (столба)	Координата начальной точки линии (столба) (WGS-84)	
			Долгота (X)	Широта (Y)
Привязка участка лесовосстановления				
2	0	1	33.901841	59.889111
2	1	2	33.901298	59.891702
2	2	3	33.898565	59.891944
2	3	4	33.897859	59.891667
2	4	5	33.897532	59.893231
2	5	6	33.893977	59.893012
Контур участка лесовосстановления				
2	6	7	33.893996	59.892922
2	7	8	33.894437	59.890913
2	8	9	33.893601	59.890236
2	9	10	33.892731	59.889811
2	10	11	33.891693	59.889497
2	11	12	33.891375	59.889828
2	12	13	33.891943	59.890298
2	13	14	33.892073	59.890466
2	14	15	33.891959	59.891038
2	15	16	33.891016	59.890785
2	16	17	33.890668	59.892528
2	17	18	33.891401	59.89274
2	12	1	33.893996	59.892922

Исполнитель работ по лесовосстановлению:

Должность специалист по планированию

Мастерова Лариса Юрьевна
Фамилия Имя Отчество (при наличии)

Дата 2025-11-06
Число, месяц, год

<u>ДОКУМЕНТ ПОДПИСАН</u> <u>ЭЛЕКТРОННОЙ ПОДПИСЬЮ</u>	
Сертификат:	890654800329374579297367933240349880575
Владелец:	Мастерова Лариса Юрьевна
Действителен:	от 24.01.2025 до 24.04.2026

АКТ № 11
ОБСЛЕДОВАНИЯ УЧАСТКА
ПРИ ВЫБОРЕ СПОСОБА И ТЕХНОЛОГИИ ЛЕСОВОССТАНОВЛЕНИЯ

1. Лесничество Тихвинское
2. Участковое лесничество Паие-Капецкое
3. Номер(а) лесного квартала 156
4. Номер(а) лесотаксационного выдела (выделов): в.43-3,1 га, в.44-2,1 га, в.47-0,2 га
5. Площадь участка, с точностью до 0,0000 га 5,4
6. План лесного участка (прилагается к акту)
7. Категория площадей участка лесовосстановления вырубка 2025 г
 (вырубка, гарь, иная (год, месяц))
8. Наименование организации и основания возникновения обязательств ООО «Лузалес-Тихвин», договор аренды № 2-2008-12-80-3 от 10.12.2008 г, лесная декларация № 1-2025 от 13.05.2025 г.
 (номер договора аренды лесного участка, постоянного (бессрочного) пользования, безвозмездного пользования, сервитута, номер лесной декларации, основания для перевода в земли иных категорий)
9. Исходный породный состав участка лесовосстановления в.43-10С, в.44-10С+С в.47-6С4Е+Б
 (до вырубки, гари, гибели)
10. Условия для работы техники:
 - 10.1. Количество пней 500 шт./га, средний диаметр 27 см
 - 10.2. Захламленность, м³/га отсутствует
 (отсутствует - менее 5 м³/га, слабая - 5 - 20 м³/га, средняя - 20 - 50 м³/га, сильная > 50 м³/га)
 - 10.3. Доступность для работы техники доступно без расчистки и корчевки пней
11. Характеристика природно-климатических и лесорастительных условий лесного участка:
 - 11.1. Лесорастительная зона таежная
 - 11.2. Лесной район Балтийско-Белозерский
 - 11.3. Целевое назначение лесов эксплуатационные леса
 - 11.4. Рельеф повышенные плато, вершины и склоны холмов, с глубоким залеганием грунтовых вод
 - 11.5. Почва свежие глубоко-гумусные средне-подзолистые песчаные и супесчаные, свежие
 (тип, степень увлажнения, механический состав)
 - 11.6. Тип леса (тип вырубки, тип лесорастительных условий) в.43,44-БР А2, в.47-ЧВ А3
 - 11.7. Степень задернения почвы слабая
 (отсутствует - до 10%%, слабая - 11-30%%, средняя - 31-50%%, сильная > 50%%)
12. Характеристика подроста главных (целевых) пород (перечетная ведомость прилагается):
 - 12.1. Средняя высота _____ м
 - 12.2. Средний возраст _____ лет
 - 12.3. Количество, всего _____ шт./га, в том числе по породам: _____
 - 12.4. Категория густоты _____
 - 12.5. Распределение по площади _____
 (редкий, средний, густой, равномерное, неравномерное, групповое)
 - 12.6. Жизнеспособность подроста _____
 (жизнеспособный, нежизнеспособный)
13. Характеристика возобновления мягколиственных пород:
 - 13.1. Порода _____,
 - 13.2. Количество _____ тыс.шт./га,
 - 13.3. Средняя высота _____ м
14. Источники обсеменения, объекты биоразнообразия _____
 (порода, источник: одиночные (шт./га), куртины, полосы, стены леса)
15. Характеристика санитарного состояния в связи с отсутствием признаков заселения вредных организмов, обследование на лесном участке не проводилось
 (заселенность вредными организмами, болезни леса)
16. Предложения для разработки Проекта лесовосстановления:
 - 16.1. Способ лесовосстановления искусственный 5,4 га
 (естественный, искусственный, комбинированный)
 - 16.2. Главные (целевые) породы Сосна

16.3. Срок лесовосстановления 2026-2035 г.

(начало, окончание (месяц, год))

17. Необходимость проведения предварительных и сопутствующих мероприятий:

17.1. Очистка вырубки, гари _____

17.2. Санитарные мероприятия _____

17.3. Противопожарные мероприятия прокладка противопожарных мин.полос в доступных для прохода техники местах.

17.4. Иные предложения _____

Обследование проведено:

Исполнитель: специалист по планиров. /  / Мастерова Л.Ю. / 6.11.2025 г.
должность подпись Ф.И.О. дата

Согласовано:

Представитель лесничества: лесничий /  / Березкин А.В. / 6.11.2025 г.
должность подпись Ф.И.О. дата

Представитель исполнителя: Нач. произ-ва /  / Парфенов В.В. / 6.11.2025 г.
должность подпись Ф.И.О. дата

План участка для проведения лесовосстановления

Лесничество Тихвинское

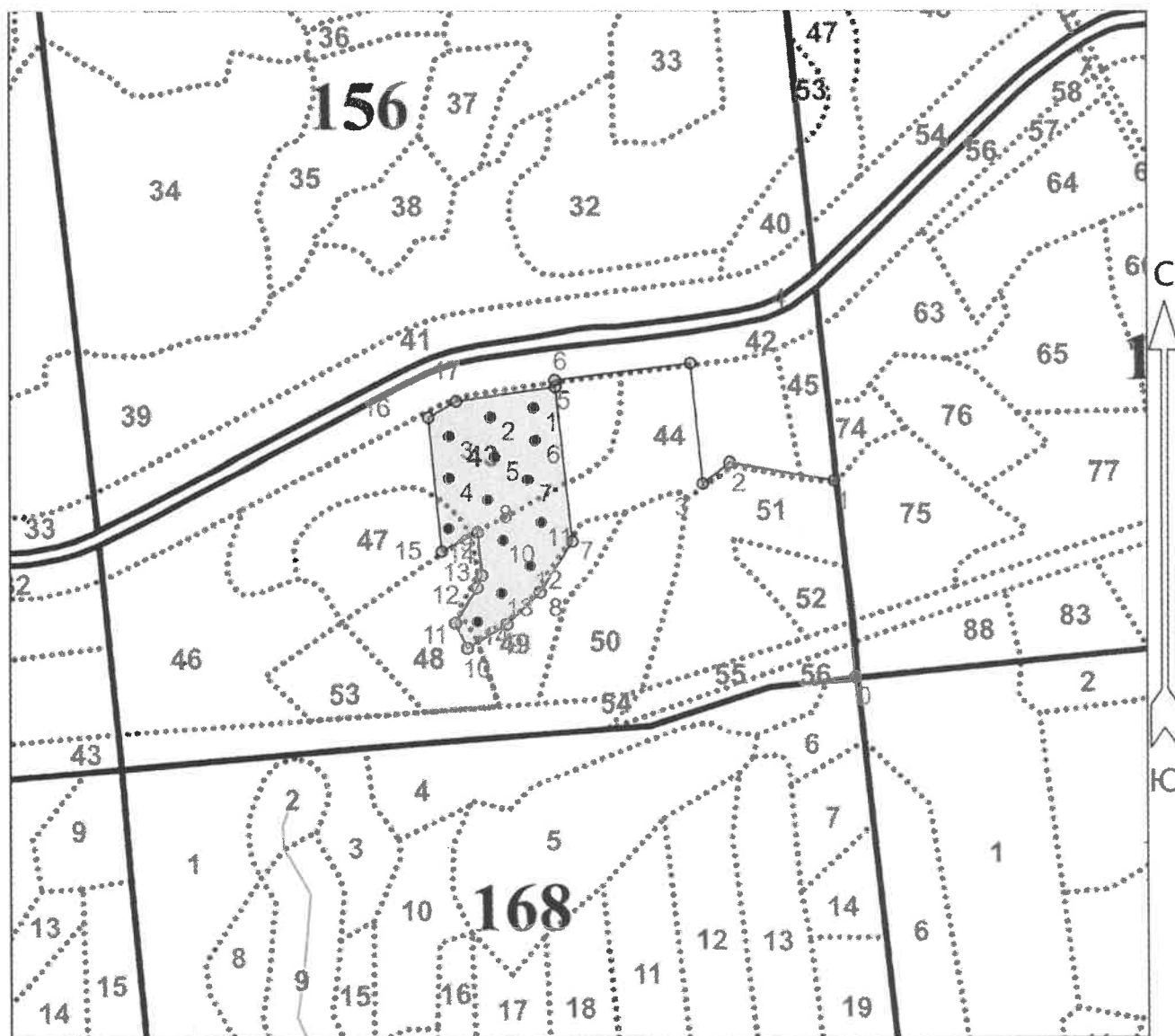
Участковое лесничество Паши-Капецкое

Номер(а) лесного квартала 156

Номер(а) лесотаксационного выдела (выделов): 43,44,47

Площадь участка, с точностью до 0,0000 га 5,4

Масштаб 1:10 000



Эксплуатационная площадь: 5.4
 Масштаб: 1 : 10000
 Исполнитель: ИП Дроздова Н.Ю.

Условные обозначения:



Эксплуатационная площадь



Реласкопические площадки

№№	Азимуты	Длина, м
0 - 1	341°.00'	290.0
1 - 2	267°.00'	155.0
2 - 3	219°.00'	50.0
3 - 4	341°.00'	175.0
4 - 5	250°.00'	200.0
5 - 6	161°.00'	10.0
6 - 7	160°.30'	225.0
7 - 8	199°.00'	88.5
8 - 9	213°.00'	67.5
9 - 10	226°.00'	67.5

10 - 11	321°.30'	41.0
11 - 12	18°.00'	61.0
12 - 13	8°.30'	20.0
13 - 14	341°.30'	64.0
14 - 15	229°.00'	59.5
15 - 16	341°.30'	195.0
16 - 17	47°.00'	47.0
17 - 6	69°.00'	146.5

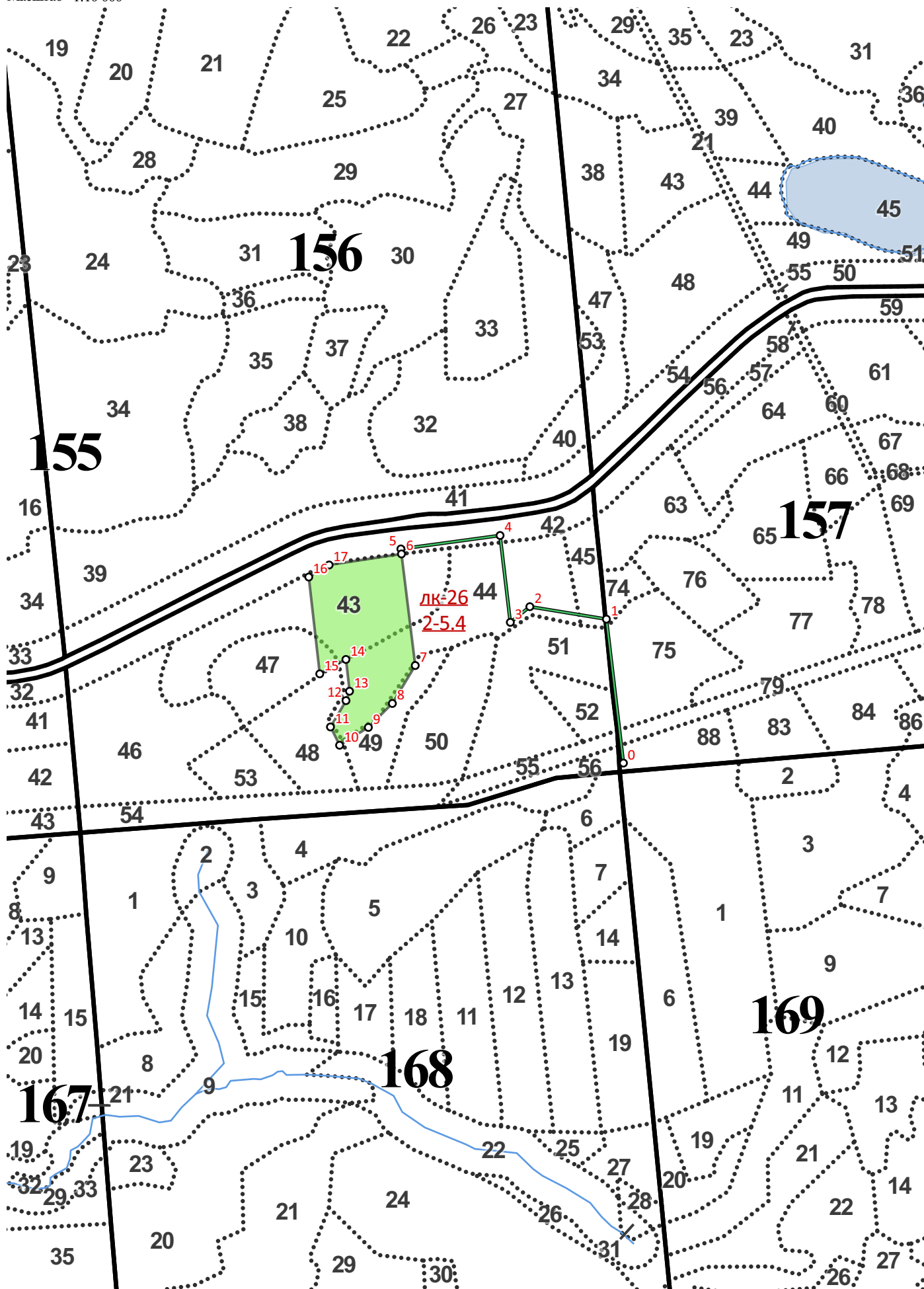
ПЕРЕЧЕТНАЯ ВЕДОМОСТЬ
ЖИЗНЕСПОСОБНОГО ПОДРОСТА ПРИ ОБСЛЕДОВАНИИ
УЧАСТКА № 11 /2025 ГОД ЛЕСОВОССТАНОВЛЕНИЯ

Лесничество Тихвинское
Участковое лесничество Паши-Канецкое
Номер(а) лесного квартала 156
Номер(а) лесотаксационного выдела (выделов): 43,44,47
Площадь участка, с точностью до 0,0000 га 5,4

Номер пробной площади (п.п.) номера учетных площадок	Порода	Распределение подроста по высоте, шт.				Средняя высота, м	Средний возраст, лет
		Мелкий (до 0,5 м)	Средний (0,51-1,5 м)	Крупный (свыше 1,5 м)	Итого		
Всего по участку подроста главных (целевых) пород							
Коэффициент перевода		0,5	0,8	1,0			
С учетом коэффициента							
Итого в пересчете на крупный, подроста главных (целевых) пород, тыс. шт.							

План лесного участка

Масштаб 1:10 000



Экспликация объекта

Номера точек привязка	Азимуты, °	Длина линий, м	Долгота, °	Широта, °
0 - 1	341	290	33,901841	59,889111
1 - 2	267	155	33,901298	59,891702
2 - 3	219	50	33,898565	59,891944
3 - 4	341	175	33,897859	59,891667
4 - 5	250	200	33,897532	59,893231
5 - 6	161	10	33,893977	59,893012
спр				
6 - 7	160	225	33,893996	59,892922
7 - 8	199	88,5	33,894437	59,890913
8 - 9	213	67,5	33,893601	59,890236
9 - 10	226	67,5	33,892731	59,889811
10 - 11	321	41	33,891693	59,889497
11 - 12	18	61	33,891375	59,889828
12 - 13	8	20	33,891943	59,890298
13 - 14	341	64	33,892073	59,890466
14 - 15	229	59,5	33,891959	59,891038
15 - 16	341	195	33,891016	59,890785
16 - 17	47	47	33,890668	59,892528
17 - 6	69	146,5	33,891401	59,89274