

## Проект лесовосстановления на лесном участке N 10/2026 год

Лесовосстановление: искусственное лесовосстановление

Субъект Российской Федерации: Ленинградская область

Лесной район: Балтийско-Белозёрский таёжный район

### Характеристика местоположения лесного участка:

Лесничество (муниципальный район (ОКТМО)): Тихвинское

Участковое лесничество: Паше-Капецкое

Урочище (при наличии): нет данных

N квартала учётный (N квартала по лесоустройству): 47:18:10:131 (158)

Номер объекта: 2

N выдела учётный (по лесоустройству): 47:18:10:131:64 (60) Площадь га: 2.8

Площадь лесного участка, га: 2.8

*(исходные данные для проекта лесовосстановления: материалы обследования лесного участка при выборе способа лесовосстановления, план лесного участка, масштаб 1:10000 прилагаются к проекту лесовосстановления)*

### Характеристика лесорастительных условий лесного участка:

Рельеф участка (уклон): Равнинный

Гидрологические условия (увлажнение): Свежие

Почва: свежие глубоко-гумусные средне-подзолистые песчаные и супесчаные

Тип леса: Брусничный

### Характеристика площадей лесного участка:

Вырубка 25г.

*(вырубки, гари, прогалины, иные не занятые лесными насаждениями или предназначенные для лесовосстановления земли)*

### Характеристика вырубки:

Количество пней, тыс. штук/га: 0.5

Характер и размещение оставленных деревьев и кустарников: Отсутствуют

Степень задернения почвы: Слабая

Степень минерализации почвы (% от площади лесного участка): 0

Состояние очистки от порубочных остатков и валежника: Отсутствует (до 5 м<sup>3</sup>/га)

*а) отсутствует (до 5 куб.м/га); б) слабая (5 - 20 куб.м/га); в) средняя (20 – 50 куб.м/га); г) сильная (более 50 куб. /га)*

Категория доступности для техники: Доступная

*а) доступная; б) требуется узкополосная расчистка без корчевки пней; в) требуется узкополосная расчистка; г) требуется широкополосная расчистка с корчевкой пней*

### Характеристика подроста и молодняка лесных пород:

состав пород: нет данных

средний возраст, лет: нет данных

средняя высота, м: нет данных

количество деревьев и кустарников, тыс. штук/га: нет данных

размещение их по площади: нет данных

состояние лесных насаждений: нет данных

### Проектируемый способ лесовосстановления:

искусственное лесовосстановление

*(естественное лесовосстановление, искусственное лесовосстановление, комбинированное лесовосстановление (посев, посадка))*

**Обоснование проектируемого способа лесовосстановления основных лесных древесных пород восстанавливаемых лесов с учетом особенностей производства работ в различных категориях защитных лесов и особо защитных участках лесов:**

*(для лесных участков, предназначенных для проведения лесовосстановления, на которых лесовосстановительные мероприятия осуществляются лицами, указанными в подпункте "а" пункта 6 Правил, государственными (муниципальными) учреждениями, указанными в подпункте "б" пункта 6 Правил)*

Натурное обследование участка после проведения лесозаготовительных работ. Нормативная документация: Правила лесовосстановления, приказ №1024 от 29.12.2021

**Сроки и технологии (методы) выполнения работ по лесовосстановлению:**

*(для лесных участков, предназначенных для проведения лесовосстановления, на которых лесовосстановительные мероприятия осуществляются лицами, указанными в подпункте "а" пункта 6 Правил, государственными (муниципальными) учреждениями, указанными в подпункте "б" пункта 6 Правил)*

Срок лесовосстановления: весна 2026; Подготовка почвы на площади: 2,8 га; механизированная бороздами, 2025 осень, ТДТ-55 с плугом ПЛМЛ-001Ф, Глубина обработки 15-20 см; ручная посадка под меч Колесова, в дно, берму или пласт плужной борозды, в ряд или в шахматном порядке, в зависимости от условий местопроизрастания, ширина между борозд 3,0-4,0 м, шаг посадки 0,6 м., количество посадочных мест на 1 га - 4000; весна 2026

**Сроки и технологии (методы) выполнения работ по агротехническим уходам:**

*(для лесных участков, предназначенных для проведения лесовосстановления, на которых лесовосстановительные мероприятия осуществляются лицами, указанными в подпункте "а" пункта 6 Правил, государственными (муниципальными) учреждениями, указанными в подпункте "б" пункта 6 Правил)*

1-й год : дополнение по необходимости, уничтожение травянистой растительности; 2-й год : уничтожение травянистой растительности

**Сроки и технологии (методы) выполнения работ по лесоводственным уходам:**

*(для лесных участков, предназначенных для проведения лесовосстановления, на которых лесовосстановительные мероприятия осуществляются лицами, указанными в подпункте "а" пункта 6 Правил, государственными (муниципальными) учреждениями, указанными в подпункте "б" пункта 6 Правил)*

4-й год : вырубка поросли лиственных пород в рядах и междурядьях, шириной 3 м.; 7-й год : вырубка поросли лиственных пород в рядах и междурядьях, шириной 3 м.

**Требования к используемому для лесовосстановления посадочному (посевному) материалу:**

Порода	Вид посадочного материала (сеянцы, саженцы с открытой (закрытой) корневой системой, селекционная категория происхождения семян, лесосеменной район)	Возраст не менее, лет	Высота не менее, см	Диаметр корневой шейки не менее, мм
сосна	сеянцы Сосны обыкновенной с ОКС 2-х лет. 2-й лесосеменной район	2	12	2

**Характеристика посевного материала:**

Порода	Класс качества семян	Селекционная категория	Место происхождения (лесосеменной район)

**Требования к молоднякам, площади которых подлежат отнесению к землям, на которых расположены леса, для признания работ по лесовосстановлению завершенными:**

Порода	Возраст не менее, лет	Количество деревьев основных лесных пород не менее, тыс. штук/га	Средняя высота не менее, м
сосна	10	2.2	0.9

**Проектируемый объем работ по лесовосстановлению:**

*(для лесных участков, предназначенных для проведения лесовосстановления, на которых лесовосстановительные мероприятия осуществляются лицами, указанными в подпункте "а" пункта 6 Правил, государственными (муниципальными) учреждениями, указанными в подпункте "б" пункта 6 Правил)*

площадь лесовосстановления, га: 2.8

количество жизнеспособных растений основных лесных древесных пород, тыс.

штук/га:4.0

количество жизнеспособных растений основных лесных древесных пород на всей

площади, тыс. штук /га:11.2

Исполнитель работ по лесовосстановлению:

Должность специалист по планированию

Мастерова Лариса Юрьевна

*Фамилия Имя Отчество (при наличии)*

Дата 2025-11-06

*Число, месяц, год*

<u>ДОКУМЕНТ ПОДПИСАН</u> <u>ЭЛЕКТРОННОЙ ПОДПИСЬЮ</u>	
Сертификат:	890654800329374579297367933240349880575
Владелец:	Мастерова Лариса Юрьевна
Действителен:	от 24.01.2025 до 24.04.2026

Сведения о расположении участка леса, приведенного в проекте лесовосстановления			
Номер выдела (по лесо устройству)/кадастров ый номер земельного участка	Номер объекта	Площадь участка (общая), га	Площадь лесовосстановления, га (на которой осуществляются лесов осстановительные мероприятия)
47:18:10:131:64 (60)	2	2.8	2.8

Площадь участка лесовосстановления				
Номер объекта	Номер начальной точки (столба)	Номер следующей точки (столба)	Координата начальной точки линии (столба) (WGS-84)	
			Долгота (X)	Широта (Y)
Привязка участка лесовосстановления				
2	0	1	33.939053	59.892487
Контур участка лесовосстановления				
2	1	2	33.930318	59.892065
2	2	3	33.928973	59.892071
2	3	4	33.927344	59.892377
2	4	5	33.927258	59.892915
2	5	6	33.926628	59.893341
2	6	7	33.930038	59.893882
2	6	1	33.930318	59.892065

Исполнитель работ по лесовосстановлению:

Должность специалист по планированию

Мастерова Лариса Юрьевна  
Фамилия Имя Отчество (при наличии)

Дата 2025-11-06  
Число, месяц, год

<u>ДОКУМЕНТ ПОДПИСАН</u> <u>ЭЛЕКТРОННОЙ ПОДПИСЬЮ</u>	
Сертификат:	890654800329374579297367933240349880575
Владелец:	Мастерова Лариса Юрьевна
Действителен:	от 24.01.2025 до 24.04.2026

**АКТ № 10**  
**ОБСЛЕДОВАНИЯ УЧАСТКА**  
**ПРИ ВЫБОРЕ СПОСОБА И ТЕХНОЛОГИИ ЛЕСОВОССТАНОВЛЕНИЯ**

1. Лесничество Тихвинское
2. Участковое лесничество Паше-Капецкое
3. Номер(а) лесного квартала 158
4. Номер(а) лесотаксационного выдела (выделов): в.60
5. Площадь участка, с точностью до 0,0000 га 2,8
6. План лесного участка (прилагается к акту)
7. Категория площадей участка лесовосстановления вырубка 2025 г  
 (вырубка, гарь, иная (год, месяц))
8. Наименование организации и основания возникновения обязательств ООО «Лузалес-Тихвин», договор аренды № 2-2008-12-80-3 от 10.12.2008 г, лесная декларация № 1-2025 от 13.05.2025 г.  
 (номер договора аренды лесного участка, постоянного (бессрочного) пользования, безвозмездного пользования, сервитута, номер лесной декларации, основания для перевода в земли иных категорий)
9. Исходный породный состав участка лесовосстановления 10С+С  
 (до вырубки, гари, сибели)
10. Условия для работы техники:
- 10.1. Количество пней 500 шт./га, средний диаметр 20 см
- 10.2. Захламленность, м<sup>3</sup>/га отсутствует  
 (отсутствует - менее 5 м<sup>3</sup>/га, слабая - 5 - 20 м<sup>3</sup>/га, средняя - 20 - 50 м<sup>3</sup>/га, сильная > 50 м<sup>3</sup>/га)
- 10.3. Доступность для работы техники доступно без расчистки и корчевки пней
11. Характеристика природно-климатических и лесорастительных условий лесного участка:
- 11.1. Лесорастительная зона таежная
- 11.2. Лесной район Балтийско-Белозерский
- 11.3. Целевое назначение лесов эксплуатационные леса
- 11.4. Рельеф повышенные плато, вершины и склоны холмов, с глубоким залеганием грунтовых вод
- 11.5. Почва свежие глубоко-гумусные средне-подзолистые песчаные и супесчаные, свежие  
 (тип, степень увлажненности, механический состав)
- 11.6. Тип леса (тип вырубки, тип лесорастительных условий) БР А2
- 11.7. Степень задернения почвы слабая  
 (отсутствует - до 10%%, слабая - 11-30%%, средняя - 31-50%%, сильная > 50%%)
12. Характеристика подроста главных (целевых) пород (перечетная ведомость прилагается):
- 12.1. Средняя высота \_\_\_\_\_ м
- 12.2. Средний возраст \_\_\_\_\_ лет
- 12.3. Количество, всего \_\_\_\_\_ шт./га, в том числе по породам: \_\_\_\_\_
- 12.4. Категория густоты \_\_\_\_\_
- 12.5. Распределение по площади \_\_\_\_\_  
 (редкий, средний, густой, равномерное, неравномерное, групповое)
- 12.6. Жизнеспособность подроста \_\_\_\_\_  
 (жизнеспособный, нежизнеспособный)
13. Характеристика возобновления мягколиственных пород:
- 13.1. Порода \_\_\_\_\_,
- 13.2. Количество \_\_\_\_\_ тыс.шт./га,
- 13.3. Средняя высота \_\_\_\_\_ м
14. Источники обсеменения, объекты биоразнообразия \_\_\_\_\_  
 (порода, источник: одиночные (шт./га), куртины, полосы, стены леса)
15. Характеристика санитарного состояния в связи с отсутствием признаков заселения вредных организмов, обследование на лесном участке не проводилось  
 (заселенность вредными организмами, болезни леса)
16. Предложения для разработки Проекта лесовосстановления:
- 16.1. Способ лесовосстановления искусственный 2,8 га  
 (естественный, искусственный, комбинированный)
- 16.2. Главные (целевые) породы Сосна

16.3. Срок лесовосстановления 2026-2035 г.

(начало, окончание (месяц, год))

17. Необходимость проведения предварительных и сопутствующих мероприятий:

17.1. Очистка вырубki, гари \_\_\_\_\_

17.2. Санитарные мероприятия \_\_\_\_\_

17.3. Противопожарные мероприятия прокладка противопожарных мин.полос в доступных для прохода техники местах.

17.4. Иные предложения \_\_\_\_\_

Обследование проведено:

Исполнитель: специалист по планиров. /  / Мастерова Л.Ю. / 6.11.2025  
должность подпись Ф.И.О. дата

Согласовано:

Представитель лесничества: лесничий /  / Березкин А.В. / 6.11.2025  
должность подпись Ф.И.О. дата

Представитель исполнителя: Нач. произ-ва /  / Парфенов В.В. / 6.11.2025  
должность подпись Ф.И.О. дата

План участка для проведения лесовосстановления

Лесничество Тихвинское

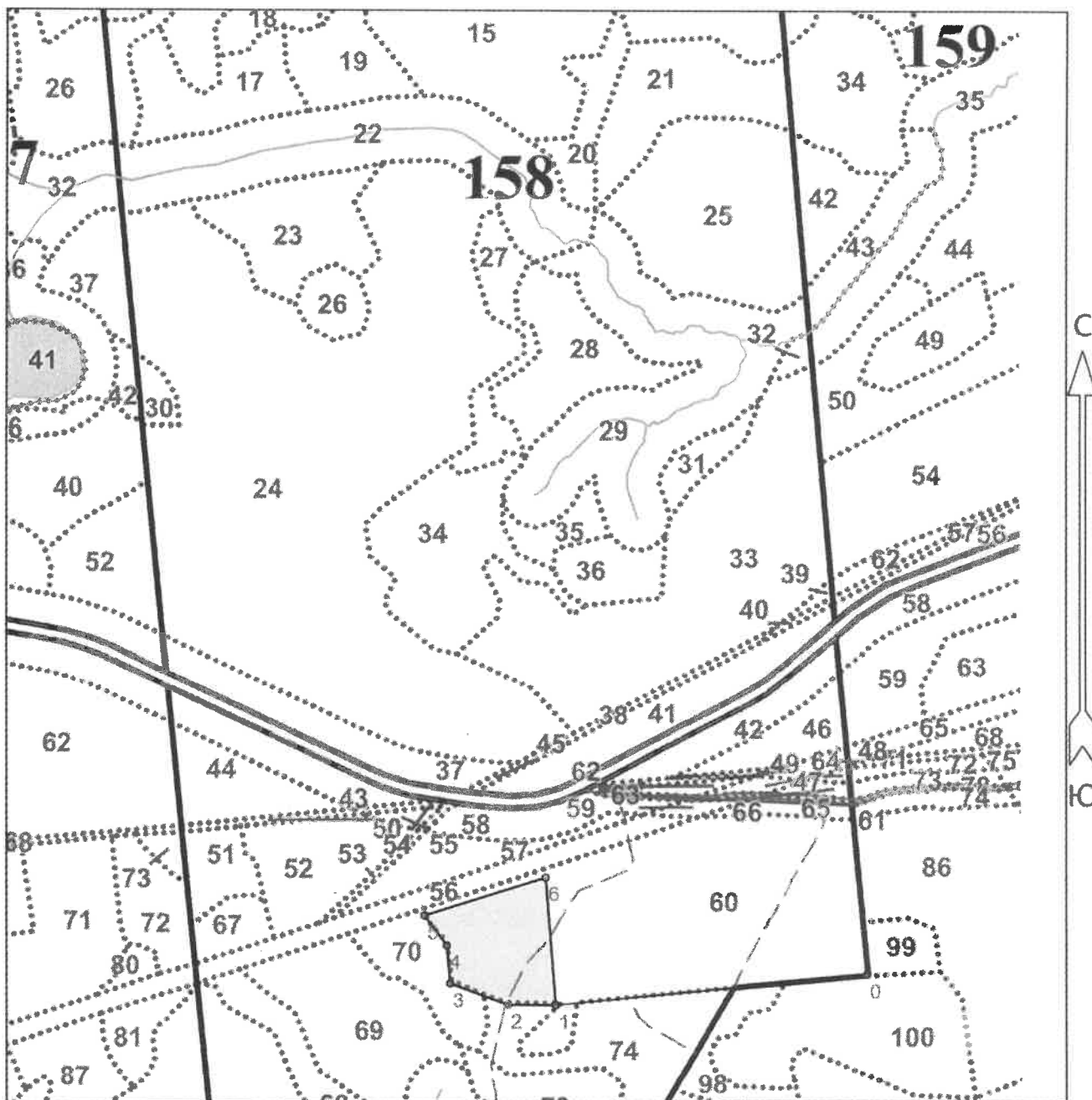
Участковое лесничество Паше-Капецкое

Номер(а) лесного квартала 158

Номер(а) лесотаксационного выдела (выделов): 60

Площадь участка, с точностью до 0,0000 га 2,8

Масштаб 1:10 000



Эксплуатационная площадь: 2.8  
 Масштаб: 1 : 10000  
 Исполнитель: ИП Дроздова Н.Ю.

Условные обозначения:

 Эксплуатационная площадь

№№	Азимуты	Длина, м
0 - 1	250°.00'	490.0
1 - 2	256°.00'	75.0
2 - 3	276°.00'	97.0
3 - 4	341°.00'	60.0
4 - 5	309°.00'	59.0
5 - 6	58°.00'	200.0
6 - 1	161°.00'	203.0



**ПЕРЕЧЕТНАЯ ВЕДОМОСТЬ**  
**ЖИЗНЕСПОСОБНОГО ПОДРОСТА ПРИ ОБСЛЕДОВАНИИ**  
**УЧАСТКА № 10 / 2025 ГОД ЛЕСОВОССТАНОВЛЕНИЯ**

Лесничество Тихвинское

Участковое лесничество Паше-Капецкое

Номер(а) лесного квартала 158

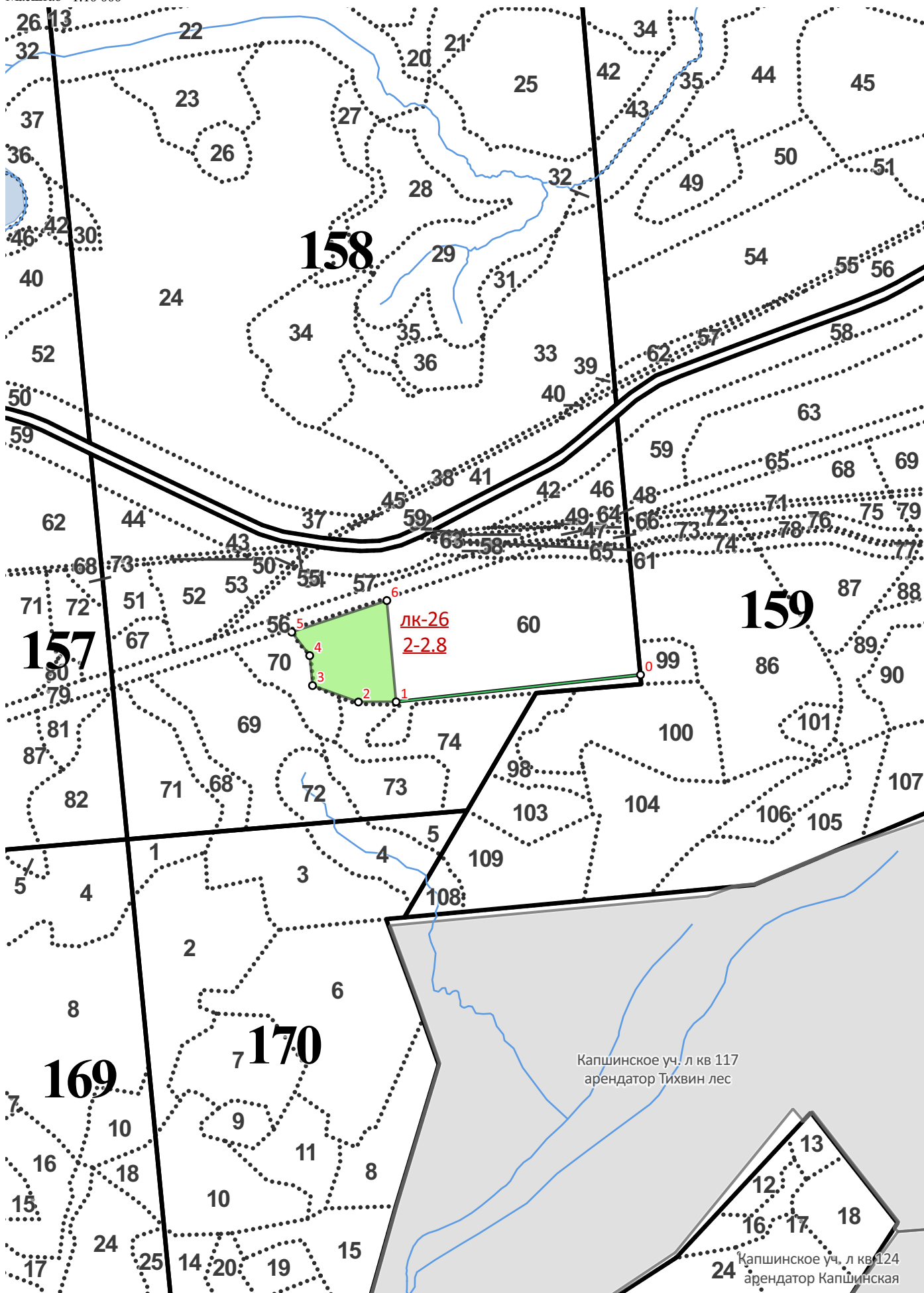
Номер(а) лесотаксационного выдела (выделов): 60

Площадь участка, с точностью до 0,0000 га 2,8

Номер пробной площади (п.п.) номера учетных площадок	Порода	Распределение подроста по высоте, шт.				Средняя высота, м	Средний возраст, лет
		Мелкий (до 0,5 м)	Средний (0,51-1,5 м)	Крупный (свыше 1,5 м)	Итого		
Всего по участку подроста главных (целевых) пород							
Коэффициент перевода		0,5	0,8	1,0			
С учетом коэффициента							
Итого в пересчете на крупный, подроста главных (целевых) пород, тыс. шт.							

План лесного участка

Масштаб 1:10 000



# Экспликация объекта

Номера точек	Азимуты линий, °	Длина линий, м	Долгота, °	Широта, °
привязка				
0 - 1	250	490	33,939053	59,892487
спр				
1 - 2	256	75	33,930318	59,892065
2 - 3	276	97	33,928973	59,892071
3 - 4	341	60	33,927344	59,892377
4 - 5	309	59	33,927258	59,892915
5 - 6	58	200	33,926628	59,893341
6 - 1	161	203	33,930038	59,893882