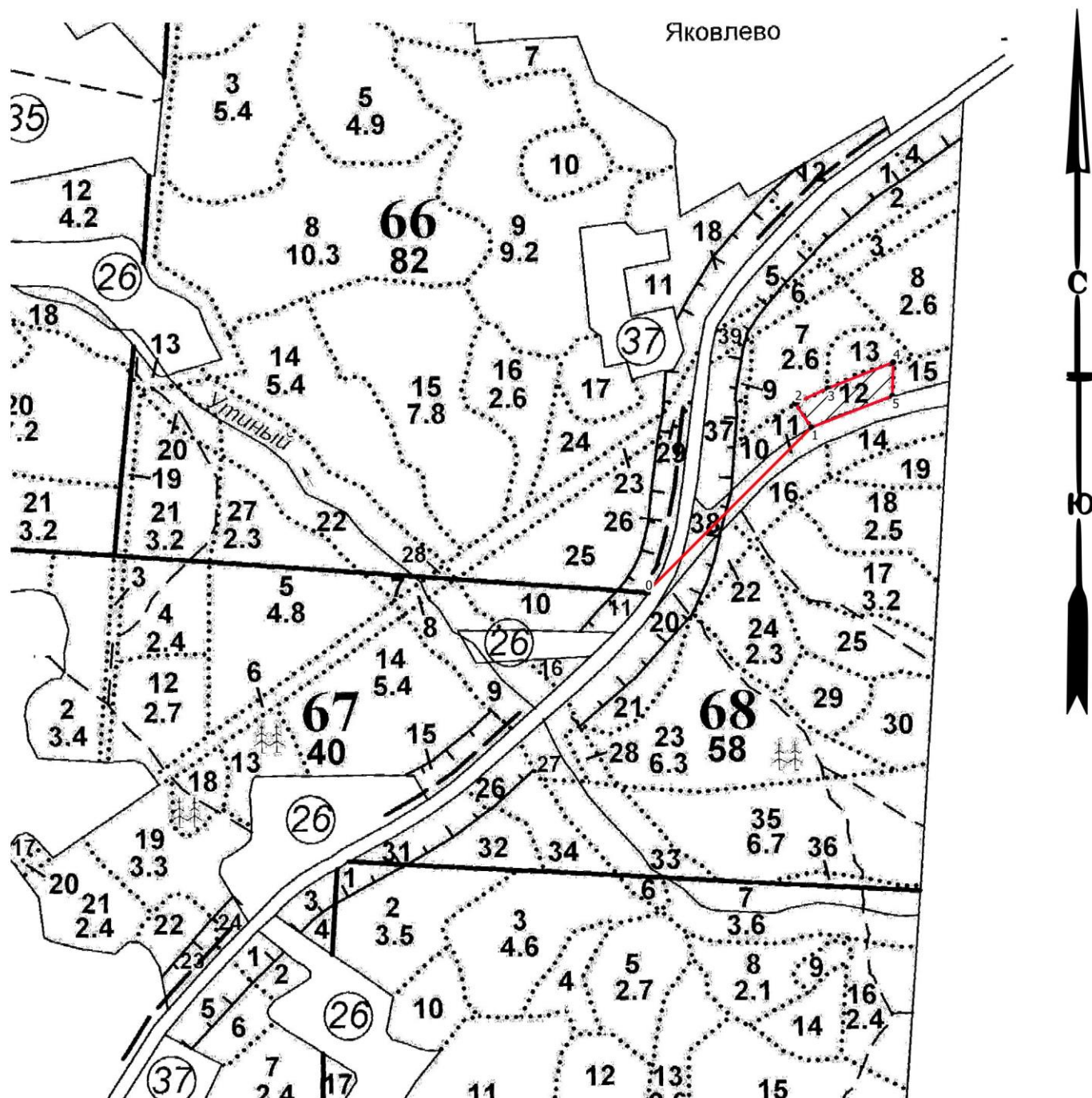


Абрис участка леса  
Рощинское лесничество  
Полянское участковое лесничество  
Кв. 68, выд.12, площадь выд. 0,8 га

Масштаб 1: 10 000



Условные обозначения

- Круговые площадки
- Поворотные точки
- Неэксплуатационная площадь
- Промеры
- ▨ - ССР

N квартала	N выдела	N лесопатологического выдела	Размеры ленты (круговой площадки) перече́та					Координаты начала, конца и поворотных точек лент перече́та/центров круговых площадок перече́та	
			N ленты (площадки)	длина, м	ширина, м	радиус, м	площадь, га		
68	12						0,8		

Пространственное размещение лесопатологических выделов  
(включается в Акт при выделении лесопатологических выделов, для указания пространственного расположения поврежденных и погибших насаждений)

Номера точек	Координаты		Азимуты	Длина, м
0-1	60.285951	29.482438	66	387
1-2	60.288314	29.487582	347	49
2-3	60.288681	29.48712	87	60
3-4	60.288884	29.488115	89	117
4-5	60.289234	29.490098	203	56
5-1	60.288737	29.490035	270	144

Исполнитель работ по проведению лесопатологического обследования:

ФИО: Исхаков Дамир Миниярович

Подпись

Контактный телефон: +7 917 41-64-774

Дата составления документа 10.11.2025 г