

КОМИТЕТ ПО ПРИРОДНЫМ РЕСУРСАМ ЛЕНИНГРАДСКОЙ ОБЛАСТИ

Кому: Абдрахманов Ильшат Ишдаuletovich

Уведомление

об утверждении акта лесопатологического обследования

от «18» декабря 2025 г.

№ 251218-033982

Рассмотрев направленный акт лесопатологического обследования от «18» декабря 2025 г. № 4-Повтор-Кингисеппское Котельское 11-71-1 и прилагаемые к нему документы, уполномоченный орган КОМИТЕТ ПО ПРИРОДНЫМ РЕСУРСАМ ЛЕНИНГРАДСКОЙ ОБЛАСТИ принял решение об утверждении акта лесопатологического обследования.

В соответствии с п. 2 Постановлением Правительства от 12 ноября 2016 года № 1158 территориальные органы Федерального агентства лесного хозяйства в течение 20 дней осуществляют контроль за достоверностью сведений и обоснованностью мероприятий, указанных в акте лесопатологического обследования.

Дополнительная информация: Отсутствует.

Должностное лицо: Батищев Олег Иванович



ДОКУМЕНТ ПОДПИСАН ЭЛЕКТРОННОЙ ПОДПИСЬЮ

Сертификат:	48115092544631905806731267379839467473
Владелец:	ФЕДЕРАЛЬНОЕ АГЕНТСТВО ЛЕСНОГО ХОЗЯЙСТВА
Действителен:	с 04.10.2024 по 28.12.2025

УТВЕРЖДАЮ:

Заместитель председателя комитета по
природным ресурсам Ленинградской области
О.И.Батищев

" " 2025 год

Акт

лесопатологического обследования

4-Повтор-Кингисеппское_Котельское_11-71-1

лесных насаждений Кингисеппского лесничества
(лесопарка) Ленинградской области (субъект Российской
Федерации)

Способ лесопатологического обследования: 1. Визуальный ☐

2. Инструментальный ☒

Место проведения:

Участковое лесничество	Урочище (Дача)	Квартал	Выдел	Площадь выдела, га	Лесопато- логический выдел	Площадь лесо- патологического выдела, га
Котельское	-	11	71	4,3	1	0,7

Лесопатологическое обследование проведено на общей площади 0,7

Кадастровый номер участка: _____
(для участков, предоставленных в постоянное (бессрочное) пользование, аренду)

Документ о праве пользования:

(тип документа о праве пользования, дата, номер, вид разрешенного использования лесов)

ДОКУМЕНТ ПОДПИСАН
ЭЛЕКТРОННОЙ ПОДПИСЬЮ

Сертификат: 00D1 64A7 721C FD3F A840 E0FE 7269 F4DC DE
Владелец: Абдрахманов Ильшат Ишдаuletovich
Действителен: с 5 августа 2025 г. до 29 октября 2026 г.

2. Инструментальное (детальное) обследование лесных насаждений

2.1 Лесничество (лесопарк) Кингисеппское, участковое лесничество Котельское, урочище (лесная дача) -

Наличие ограничений или особенностей участка, влияющих на назначение СОМ:

Озу

(отметка о наличии ООПТ, ОЗУ, водоохранной зоны, радиоактивного загрязнения лесов, угрозы возникновения очагов вредных организмов или пожарной опасности в лесах).

2.2. Фактическая таксационная характеристика лесного насаждения соответствует
(не соответствует) таксационному описанию (нужное подчеркнуть). Причины несоответствия:

проведение СОМ или лесохозяйственных мероприятий

Ведомость насаждений с выявленными несоответствиями таксационным описаниям приведена в приложении 1 к Акту.

2.3 Состояние насаждений:

с нарушенной устойчивостью (средневзвешенная категория состояния $\geq 1,51 - \geq 4,50$)

☐

с утраченной устойчивостью (средневзвешенная категория состояния $\geq 4,51$)

☒

устойчивое (средневзвешенная категория состояния $\leq 1,50$)

☐

2.4 Причины ослабления, повреждения, средневзвешенная категория состояния насаждения:

820 Погодные условия

343 Повреждение (заселено или отработано) короедом-типографом

822 Воздействия шквалистых и ураганных ветров прошлых лет, повлекшие слом стволов деревьев

Средневзвешенная категория состояния насаждения: 4,53

2.4.1. Заселено (отработано) стволовыми вредителями:

[illegible]

2.4.2. Повреждено огнем:

[illegible]

2.4.3. Повреждено болезнями:

[illegible]

2.5. Выборке подлежит 63,5 % деревьев
(указывается общий % запаса деревьев, подлежащий рубке, от общего запаса насаждения)

в том числе:

без признаков ослабления 0 (причины назначения)

ослабленных 0,0 % (причины назначения)

сильно ослабленных 0,0 % (причины назначения)

усыхающих 0,0 % (причины назначения)

свежего сухостоя 42,7 %

свежего ветровала 0,0 %

свежего бурелома 0,0 %

старого сухостоя 0,0 %

старого ветровала 0,0 %

старого бурелома 20,8 %

2.6. Полнота лесного насаждения после уборки деревьев, подлежащих рубке, составит 0,2

Критическая полнота для данной категории лесных насаждений не лимитируется

ЗАКЛЮЧЕНИЕ к инструментальному обследованию участка.

С целью предотвращения негативных процессов, снижения ущерба от их воздействия, назначено:

Участковое лесничество	Урочище (дача)	Квартал	Выдел	Площадь выдела, га	ЛПТ выдел	Площадь ЛПТ выдела	Вид мероприятия	Площадь мероприятия, га	Породы	Доля выбираемой древесины по запасу, %	Рекомендуемый срок проведения мероприятия
1	2	3	4	5	6	7	8	9	10	11	12
Котельское	•	11	71	4,3	1	0,7	ССР	0,7	Е	100	2025 - 2026

Ведомость временной пробной площади и абрис участка прилагаются (приложение 2 и 3 к Акту). РЕКОМЕНДАЦИИ по проведению мероприятий, не относящихся к мероприятиям по предупреждению распространения вредных организмов: в виду утраты биологической устойчивости насаждения и снижения угрозы возникновения и распространения очагов стволовых вредителей рекомендуется проведение сплошной санитарной рубки.

Вывозка древесины одновременно с заготовкой.

Очистка места рубки от порубочных остатков проводится одновременно с заготовкой древесины.

Очистка мест рубок осуществляется укладкой порубочных остатков в кучи, вывозом из леса и с последующим сжиганием в пожаробезопасный период.

Дата проведения ЛПО 25.10.2025

Дата составления документа 14.11.2025

Исполнитель работ по проведению лесопатологического обследования:

Филиал ФБУ «Рослесозащита» - «ЦЗЛ Республики Башкортостан»

ФИО: Сахаутдинов Р.А. Подпись _____

ФИО: Абдрахманов И.И. Подпись _____

Телефон + 7 347 248 19-91

Приложение 1
к акту лесопатологического обследования

Ведомость лесных участков с выявленными несоответствиями таксационным описаниям

Субъект Российской Федерации Ленинградская область

Лесничество (лесопарк)

Кингисеппское

Участковое лесничество Котельское

Урочище (лесная дача)

-

Год проведения лесоустройства	номер квартала	номер выдела	площадь выдела,га	целевое назначение лесов	категория защитных лесов	ОЗУ	Источник данных	номер лесопат. выдела	площадь лесопат. выдела, га	Таксационная характеристика									заложено пробных площадей	
										состав	порода	возраст, лет	средняя высота, м	средний диаметр, см	тип леса	полнота	бонитет	запас, м3/га	количество, шт	общая площадь, га
1	2	3	4	5	6	7	8	9	10	11	12	13	14	15	16	17	18	19	20	21
2023	11	71	4,3	Защитные	Запретные полосы лесов, расположенные вдоль водных объектов	ОЗУ: участки лесов вокруг сельских населенных пунктов и садовых товариществ	ТО	-	-	10E+C+E	E	100	27	36	КСС2	0,4	4	212	1	0,7
											C	100								
											E	60								
							Ф	1	0,7	10E	E	102	27	39	КСС2	0,6	4	135		
сухостой, ветровал, бурелом												102	27	39	-		85			

Условные обозначения:

ТО - таксационные описания

Ф - фактическая характеристика лесного насаждения

Запретные полосы лесов, расположенные вдоль водных объектов

ОЗУ: участки лесов вокруг сельских населенных пунктов и садовых товариществ

Исполнитель работ по проведению обследования:

ФИО: Сахаутдинов Р.А.

Подпись

ФИО: Абдрахманов И.И.

Подпись

Результаты проведения лесопатологического обследования лесных насаждений за сентябрь 2025 года
Субъект Российской Федерации Ленинградская область Лесничество (лесопарк) Кингисеппское Участковое лесничество
Котельское Урочище (лесная дача) -

Номер квартала		Номер выдела		Площадь выдела, га		Целевое назначение лесов		Категория защитных лесов		ОЗУ		Номер лпт выдела		Площадь лпт выдела, га		Таксационная характеристика лесного насаждения							число деревьев на временной пробной площади, шт		Распределение деревьев по категориям состояния, % от запаса																Подлежит рубке, %		Причина ослабления, повреждения		назначенные мероприятия	
																																					вид		площадь, га							
1	2	3	4	5	6	7	8	9	10	11	12	13	14	15	16	17	18	19	20	21	22	23	24	25	26	27	28	29	30	31	32	33	34	35	36											
11	71	4,3	Защитные	Запретные	ОЗУ: участ	1	0,7	10Е	Е	102	27	39	КСС2	0,6	4	135	75	3,5	0,0	0,0	0,0	0,0	0,0	33,0	0,0	42,7	0,0	0,0	0,0	0,0	20,8	63,5	820 343 822	ССР	0,7											
															Итого		75	3,5	0,0	0,0	0,0	0,0	0,0	33,0	0,0	42,7	0,0	0,0	0,0	0,0	20,8	63,5														

Условные обозначения: Н -деревья не подлежат рубке; Р - деревья подлежат рубке.

Запретные полосы лесов, расположенные вдоль водных объектов

ОЗУ: участки лесов вокруг сельск

Исполнитель работ по проведению обследования:

ФИО: Сахаутдинов Р.А.

Подпись _____

ФИО: Абдрахманов И.И.

Подпись _____

Дата составления документа 14.11.2025

Телефон + 7 347 248 19-91

Ведомость перечета деревьев назначенных в рубку

ВРЕМЕННАЯ ПРОБНАЯ ПЛОЩАДЬ № 1-2

1.1. Субъект Российской Федерации Ленинградская область; Лесничество Кингисеппское;
Участковое лесничество Котельское; Урочище (дача)

квартал 11, выдел 71, площадь выдела 4,3, лпт выдел 1, площадь лпт выдела 0,7

1.2. Метод перечета:

сплошной, ленты перечета, круговые площадки постоянного радиуса, реласкопические площадки
(нужное подчеркнуть).

Количество лент/площадок шт. Размер площадок (длина, м * ширина, м):

Размер временной пробной площади: 0,7 га

1.3. Фактическая таксационная характеристика насаждения:

состав 10Е, тип леса КСС2, полнота 0,6, бонитет 4, запас на га 135, возобновление естественное

1.4. Номер очага вредных организмов

Тип очага вредных организмов: эпизодический, хронический (нужное подчеркнуть).

Фаза развития очага вредных организмов: начальная, нарастания численности, собственно
вспышка, кризис (нужное подчеркнуть)

1.5. Причина ослабления, повреждения насаждения и время:

Погодные условия

Повреждение короедом-типографом

Воздействия шквалистых и ураганных ветров прошлых лет, повлекшие слом стволов деревьев

Состояние насаждения: насаждение погибшее

Средневзвешенная категория состояния насаждения: 4,53

1.6. Назначенные мероприятия:

Рекомендуется проведение сплошных санитарных рубок.

Исполнитель работ по проведению лесопатологического обследования:

ФИО: Сахаутдинов Р.А.

Подпись _____

ФИО: Абдрахманов И.И.

Подпись _____

Дата составления документа 14.11.2025

Телефон + 7 347 248 19-91

Порода: Е средневзвешенная категория состояния 4,53

Ступени толщины, см	количество деревьев по категориям состояния, шт.																всего		
	1		2		3		4		5		5 (а,б,в)			5 (г, д, е)			шт.	м3	в том числе подлежит рубке, %
	Н	З	Н	З	Н	З	Н	З	Н	З	Н	З	О	Н	З	О			
1	2	3	4	5	6	7	8	9	10	11	12	13	14	15	16	17	18	19	20
8	0	0	0	0	0	0	0	0	0	0	0	0	0	0	0	0	0	0,0	-
12	0	0	0	0	0	0	0	0	0	0	0	0	0	0	0	0	0	0,0	-
16	0	0	0	0	0	0	0	0	0	0	0	0	0	0	0	0	0	0,0	-
20	0	0	0	0	0	0	0	0	0	0	0	0	0	0	0	0	0	0,0	-
24	0	0	0	0	0	0	0	0	7	11	0	11	0	7	0	0	18	9,7	100,0
28	0	0	0	0	0	0	5	0	0	0	0	0	0	0	0	0	5	4,0	-
32	0	0	0	0	0	0	4	0	4	3	0	3	0	4	0	0	11	11,7	63,6
36	0	0	0	0	0	0	18	0	0	6	0	6	0	0	0	0	24	32,9	25,0
40	2	0	0	0	0	0	0	0	0	4	0	4	0	0	0	0	6	10,4	66,7
44	0	0	0	0	0	0	0	0	0	0	0	0	0	0	0	0	0	0,0	-
48	0	0	0	0	0	0	0	0	5	1	0	1	0	5	0	0	6	15,2	100,0
52	0	0	0	0	0	0	0	0	0	4	0	4	0	0	0	0	4	12,0	100,0
56	0	0	0	0	0	0	0	0	0	1	0	1	0	0	0	0	1	3,5	100,0
60	0	0	0	0	0	0	0	0	0	0	0	0	0	0	0	0	0	0,0	-
64	0	0	0	0	0	0	0	0	0	0	0	0	0	0	0	0	0	0,0	-
68	0	0	0	0	0	0	0	0	0	0	0	0	0	0	0	0	0	0,0	-
Итого, шт	2	0	0	0	0	0	27	0	16	30	0	30	0	16	0	0	75		
Итого, м3	3,5	0,0	0,0	0,0	0,0	0,0	32,9	0,0	20,7	42,4	0,0	42,4	0,0	20,7	0,0	0,0		99,5	
Итого, % от запаса по	3,5	0	0,0	0	0,0	0	33,0	0	20,8	42,7	0,0	42,7	0	20,8	0	0			63,5

Причины назначения в рубку деревьев категорий состояния:

1
2
3
4

По насаждению

средневзвешенная категория состояния

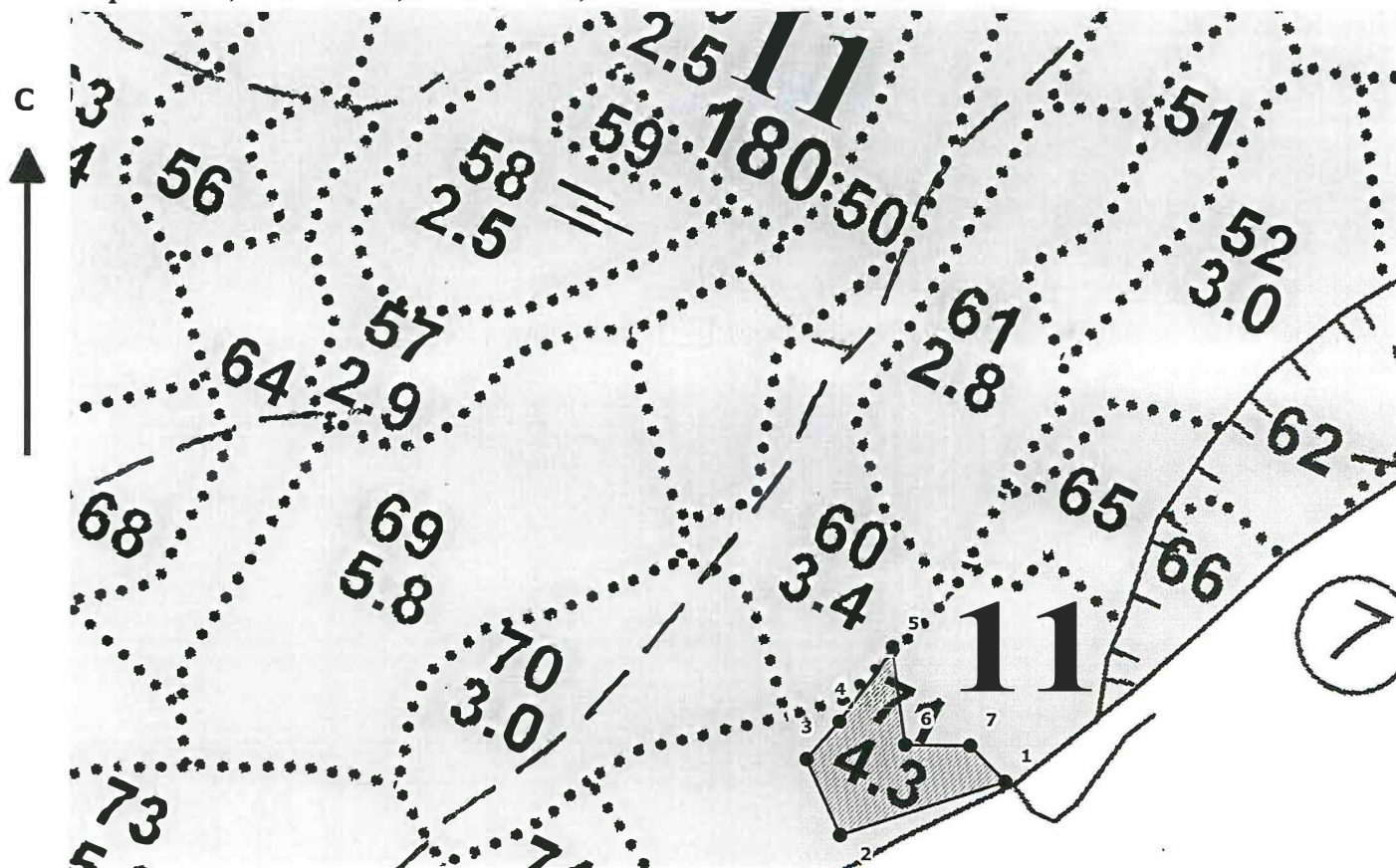
4,53

Ступени толщины, см	количество деревьев по категориям состояния, шт.																всего	
	1		2		3		4		5		5 (а,б,в)			5 (г, д, е)			шт/м3	в том числе подлежит рубке %
	Н	З	Н	З	Н	З	Н	З	Н	З	Н	З	О	Н	З	О		
1	2	3	4	5	6	7	8	9	10	11	12	13	14	15	16	17	18	20
8	0	0	0	0	0	0	0	0	0	0	0	0	0	0	0	0	0	-
12	0	0	0	0	0	0	0	0	0	0	0	0	0	0	0	0	0	-
16	0	0	0	0	0	0	0	0	0	0	0	0	0	0	0	0	0	-
20	0	0	0	0	0	0	0	0	0	0	0	0	0	0	0	0	0	-
24	0	0	0	0	0	0	0	0	7	11	0	11	0	7	0	0	18	100,0
28	0	0	0	0	0	0	5	0	0	0	0	0	0	0	0	0	5	-
32	0	0	0	0	0	0	4	0	4	3	0	3	0	4	0	0	11	63,6
36	0	0	0	0	0	0	18	0	0	6	0	6	0	0	0	0	24	25,0
40	2	0	0	0	0	0	0	0	0	4	0	4	0	0	0	0	6	66,7
44	0	0	0	0	0	0	0	0	0	0	0	0	0	0	0	0	0	-
48	0	0	0	0	0	0	0	0	5	1	0	1	0	5	0	0	6	100,0
52	0	0	0	0	0	0	0	0	0	4	0	4	0	0	0	0	4	100
56	0	0	0	0	0	0	0	0	0	1	0	1	0	0	0	0	1	100
60	0	0	0	0	0	0	0	0	0	0	0	0	0	0	0	0	0	-
64	0	0	0	0	0	0	0	0	0	0	0	0	0	0	0	0	0	-
68	0	0	0	0	0	0	0	0	0	0	0	0	0	0	0	0	0	-
Итого, шт	2	0	0	0	0	0	27	0	16	0	0	30	0	16	0	0	75	
Итого, м3	3,5	0,0	0,0	0,0	0,0	0,0	32,9	0,0	20,7	42,4	0,0	42,4	0,0	20,7	0,0	0,0	99,5	
Итого, % от запаса по породе	3,5	0,0	0,0	0,0	0,0	0,0	33,0	0,0	20,8	42,7	0,0	42,7	0,0	20,8	0,0	0,0	63,5	63,5

Абрис участка леса

Ленинградская область
Лесничество: Кингисеппское
Участковое лесничество: Котельское
Квартал: 11; Выдел: 71; Площадь: 0,7 га

М 1:5 000



Условные обозначения Квартальная сеть Лесопатологический выдел Поворотные точки

№ квартала	№ выдела	№ лесопатологического выдела	Размеры ленты (круговой площадки) пересчета					Координаты начала, конца и поворотных точек лент пересчета/центров круговых площадок пересчета	
			№ ленты (площадки)	Длина, м	Ширина, м	Радиус, м	Площадь, м	долгота	широта
11	71	1							

Пространственное размещение лесопатологических выделов (включается в Акт при выделении лесопатологических выделов, для указания пространственного расположения поврежденных и погибших насаждений)

№ точек	Координаты	№ точек	Координаты	№ точек	Координаты
1	59.73717 28.79992	4	59.73708 28.79782	7	59.73728 28.79936
2	59.73646 28.79840	5	59.73761 28.79803		
3	59.73679 28.79765	6	59.73712 28.79865		

Исполнитель работ по проведению лесопатологического обследования:

Ф.И.О. Абдрахманов В.В. Подпись

Дата составления документа: 14.11.2025