

Проект лесовосстановления на лесном участке N 42/2/Л 2026/2025 год

Лесовосстановление: искусственное лесовосстановление

Субъект Российской Федерации: Ленинградская область

Лесной район: Балтийско-Белозёрский таёжный район

Характеристика местоположения лесного участка:

Лесничество (муниципальный район (ОКТМО)): Бокситогорское

Участковое лесничество: Самойловское

Урочище (при наличии): нет данных

N квартала учётный (N квартала по лесоустройству): 47:1:23:125 (42)

Номер объекта: 1

N выдела учётный (по лесоустройству): 47:1:23:125:20 (20) Площадь га: 1.7

N выдела учётный (по лесоустройству): 47:1:23:125:26 (25) Площадь га: 1.2

N выдела учётный (по лесоустройству): 47:1:23:125:29 (31) Площадь га: 0.5

N выдела учётный (по лесоустройству): 47:1:23:125:31 (35) Площадь га: 10.8

N выдела учётный (по лесоустройству): 47:1:23:125:34 (36) Площадь га: 6.2

Площадь лесного участка, га: 20.4

(исходные данные для проекта лесовосстановления: материалы обследования лесного участка при выборе способа лесовосстановления, план лесного участка, масштаб 1:10000 прилагаются к проекту лесовосстановления)

Характеристика лесорастительных условий лесного участка:

Рельеф участка (уклон): Равнинный

Гидрологические условия (увлажнение): почвы свежие, В2

Почва: грубогумусная, подзолистая, супесчаная и песчаная

Тип леса: Черничный

Характеристика площадей лесного участка:

вырубка 2025

(вырубки, гари, прогалины, иные не занятые лесными насаждениями или предназначенные для лесовосстановления земли)

Характеристика вырубки:

Количество пней, тыс. штук/га: 0.6

Характер и размещение оставленных деревьев и кустарников: Равномерное

Степень задернения почвы: средняя

Степень минерализации почвы (% от площади лесного участка): 0

Состояние очистки от порубочных остатков и валежника (захламленность, куб.м): отсутствует (до 5 м3/га)>

а) отсутствует (до 5 куб.м/га); б) слабая (5 - 20 куб.м/га); в) средняя (20 – 50 куб.м/га); г) сильная (более 50 куб. /га)

Категория доступности для техники: доступная

а) доступная; б) требуется узкополосная расчистка без корчевки пней; в) требуется узкополосная расчистка; г) требуется широкополосная расчистка с корчевкой пней

Характеристика имеющихся подроста и молодняка лесных древесных пород:

состав пород: нет данных

средний возраст, лет: нет данных

средняя высота, м: нет данных

количество деревьев и кустарников, тыс. штук/га: нет данных

размещение их по площади лесного участка (равномерное, неравномерное, групповое): нет данных

состояние лесных насаждений и их оценка: нет данных

Проектируемый способ лесовосстановления:

искусственное лесовосстановление

(естественное лесовосстановление, искусственное лесовосстановление, комбинированное лесовосстановление (посев, посадка))

Обоснование проектируемого способа лесовосстановления основных лесных древесных пород восстанавливаемых лесов с учетом особенностей производства работ в различных категориях защитных лесов и особо защитных участках лесов:

(для лесных участков, предназначенных для проведения лесовосстановления, на которых лесовосстановительные мероприятия осуществляются лицами, указанными в подпункте "а" пункта 6 Правил, государственными (муниципальными) учреждениями, указанными в подпункте "б" пункта 6 Правил)

Натурное обследование участка после проведения лесозаготовительных работ. Нормативная документация: Правила лесовосстановления, приказ от 29.12.2021 №1024

Сроки и технологии (методы) выполнения работ по лесовосстановлению:

(для лесных участков, предназначенных для проведения лесовосстановления, на которых лесовосстановительные мероприятия осуществляются лицами, указанными в подпункте «а» пункта 6 Правил, государственными (муниципальными) учреждениями, указанными в подпункте "б" пункта 6 Правил)

Частичная обработка почвы экскаватором в бесснежный период 2025 года. Способ обработки - площадки с микроповышениями 0,5*0,5 м, высотой до 20 см. Расстояние между площадками 1,0-1,5 м. Посадка ели с ЗКС с использованием посадочной трубы весной 2026 года.

Сроки и технологии (методы) выполнения работ по агротехническим уходам:

(для лесных участков, предназначенных для проведения лесовосстановления, на которых лесовосстановительные мероприятия осуществляются лицами, указанными в подпункте «а» пункта 6 Правил, государственными (муниципальными) учреждениями, указанными в подпункте "б" пункта 6 Правил)

2026 год-ручная оправка растений от завала травой, 2029 год-подавление, скашивание травянистой и древесно-кустарниковой растительности. Дополнение лесных культур - по необходимости (в случае приживаемости менее 85 % от проектируемой).

Сроки и технологии (методы) выполнения работ по лесоводственным уходам:

(для лесных участков, предназначенных для проведения лесовосстановления, на которых лесовосстановительные мероприятия осуществляются лицами, указанными в подпункте «а» пункта 6 Правил, государственными (муниципальными) учреждениями, указанными в подпункте "б" пункта 6 Правил)

2031 год-уничтожение или предупреждение появления древесной растительности, 2033 год-уничтожение или предупреждение появления древесной растительности.

Требования к используемому для лесовосстановления посадочному (посевному) материалу:

Порода	Вид посадочного материала (сеянцы, саженцы с открытой (закрытой) корневой системой, селекционная категория происхождения семян, лесосеменной район)	Возраст не менее, лет	Высота не менее, см	Диаметр корневой шейки не менее, мм
Ель	Сеянцы стандартные с ЗКС	2	8	2

Характеристика посевного материала:

Порода	Класс качества семян	Селекционная категория	Место происхождения (лесосеменной район)

Требования к молоднякам, площади которых подлежат отнесению к землям, на которых расположены леса, для признания работ по лесовосстановлению завершенными:
(для лесных участков, предназначенных для проведения лесовосстановления, на которых лесовосстановительные мероприятия осуществляются лицами, указанными в подпункте "а" пункта 6 Правил, государственными (муниципальными) учреждениями, указанными в подпункте "б" пункта 6 Правил)

Порода	Возраст не менее, лет	Количество деревьев основных лесных пород не менее, тыс. штук/га	Средняя высота не менее, м
Ель	10	2	0.7

Объем работ по лесовосстановлению (площадь лесовосстановления, га):
(для лесных участков, предназначенных для проведения лесовосстановления, на которых лесовосстановительные мероприятия осуществляются лицами, указанными в подпункте «а» пункта 6 Правил, государственными (муниципальными) учреждениями, указанными в подпункте "б" пункта 6 Правил)
20.4

Проектируемый объем работ по лесовосстановлению:
(для лесных участков, предназначенных для проведения лесовосстановления, на которых лесовосстановительные мероприятия осуществляются лицами, указанными в подпункте "а» пункта 6 Правил, государственными (муниципальными) учреждениями, указанными в подпункте "б" пункта 6 Правил)
площадь лесовосстановления, га: 20.4
количество жизнеспособных растений основных лесных древесных пород, тыс. штук/га: 2
количество жизнеспособных растений основных лесных древесных пород на всей площади, тыс. штук /га: 40.8

Исполнитель работ по лесовосстановлению:
Должность ГЕНЕРАЛЬНЫЙ ДИРЕКТОР

Наименование организации (при наличии)
КИСЕЛЕВА ДИАНА ГЕННАДЬЕВНА
Фамилия Имя Отчество (при наличии)
Дата 18 декабря 2025
Число, месяц, год

<u>ДОКУМЕНТ ПОДПИСАН</u> <u>ЭЛЕКТРОННОЙ ПОДПИСЬЮ</u>	
Сертификат:	773380325972182755977602435703175389440
Владелец:	ООО \"КРОНА-ВОСТОК\
Действителен:	с 21.01.2025 по 21.04.2026

Сведения о расположении участка леса, приведенного в проекте лесовосстановления			
Номер выдела (по лесоустройству) /кадастровый номер земельного участка	Номер объекта	Площадь участка (общая), га	Площадь лесовосстановления, га (на которой осуществляются лесовосстановительные мероприятия)
47:1:23:125:20 (20)	1	20.4	1.7
47:1:23:125:26 (25)			1.2
47:1:23:125:29 (31)			0.5
47:1:23:125:31 (35)			10.8
47:1:23:125:34 (36)			6.2

Площадь участка лесовосстановления				
Номер объекта	Номер начальной точки (столба)	Номер следующей точки (столба)	Координата начальной точки линии (столба) (WGS-84) (для лесных участков, расположенных на землях обороны и безопасности, система координат ГСК-2011)	
			Долгота (X)	Широта (Y)
Привязка участка лесовосстановления				
1	1		34.2474608660133	59.2821473265281
1	2		34.25073508019161	59.27897448945645
1	3		34.248623157452734	59.27856363933415
1	4		34.24789193809541	59.27381417338288
Контур участка лесовосстановления				
1	1		34.24789193809541	59.27381417338288
1	2		34.24781267540612	59.273393153168875
1	3		34.24668571648854	59.27322706449877
1	4		34.24636372660851	59.27270074295468
1	5		34.246830611983135	59.27218264518473
1	6		34.24761948197677	59.2720181697022
1	7		34.247600066052705	59.27193987514957
1	8		34.24732520819689	59.271924309106
1	9		34.24799487176845	59.27024297174765
1	10		34.248484278403765	59.26451717511647
1	11		34.24408793002467	59.264497577165926
1	12		34.24378953099673	59.26798869768243
1	13		34.24597562497362	59.26829838065231

Площадь участка лесовосстановления				
Номер объекта	Номер начальной точки (столба)	Номер следующей точки (столба)	Координата начальной точки линии (столба) (WGS-84) (для лесных участков, расположенных на землях обороны и безопасности, система координат ГСК-2011)	
			Долгота (X)	Широта (Y)
1	14		34.24556947089552	59.26947498890139
1	15		34.24562041190283	59.27022013638681
1	16		34.245900899741834	59.27092436145836
1	17		34.2450287492116	59.27106482833854
1	18		34.24456467267904	59.27095679600789
1	19		34.24359753315772	59.27121396942664
1	20		34.2434766355404	59.27218762949942
1	21		34.24340535803022	59.27281895457025
1	22		34.24356955249217	59.27388465440295
1	23		34.24789193809541	59.27381417338288
Привязка площади, исключенной из проекта лесовосстановления №				
НЭП 1				
1	1		34.24340535803022	59.27281895457025
1	2		34.2434766355404	59.27218762949942
1	3		34.24442112699577	59.27179563353046
НЭП 2				
1	1		34.24799487176845	59.27024297174765
1	2		34.24720039520079	59.2702505786753
Контур площади, исключенной из проекта лесовосстановления №				
НЭП 1				
1	1		34.24442112699577	59.27179563353046
1	2		34.2442145191031	59.271675019386166
1	3		34.24489337254643	59.271448867865615
1	4		34.24521804153014	59.2715242517058
1	5		34.24442112699577	59.27179563353046
НЭП 2				
1	1		34.24720039520079	59.2702505786753
1	2		34.246639591869865	59.27023372783015
1	3		34.246639591869865	59.26953160928238
1	4		34.24722238900159	59.26953160928238

Площадь участка лесовосстановления				
Номер объекта	Номер начальной точки (столба)	Номер следующей точки (столба)	Координата начальной точки линии (столба) (WGS-84) (для лесных участков, расположенных на землях обороны и безопасности, система координат ГСК-2011)	
			Долгота (X)	Широта (Y)
1	5		34.24720039520079	59.2702505786753

Исполнитель работ по лесовосстановлению:

Должность

ГЕНЕРАЛЬНЫЙ ДИРЕКТОР

Наименование организации (при наличии)

КИСЕЛЕВА ДИАНА ГЕННАДЬЕВНА

Фамилия Имя Отчество (при наличии)

Дата

18 декабря 2025

Число, месяц, год

<u>ДОКУМЕНТ ПОДПИСАН</u> <u>ЭЛЕКТРОННОЙ ПОДПИСЬЮ</u>	
Сертификат:	773380325972182755977602435703175389440
Владелец:	ООО \"КРОНА-ВОСТОК\"
Действителен:	с 21.01.2025 по 21.04.2026

АКТ
ОБСЛЕДОВАНИЯ УЧАСТКА ПРИ ВЫБОРЕ СПОСОБА И ТЕХНОЛОГИИ
ЛЕСОВОССТАНОВЛЕНИЯ

1. Лесничество: Бокситогорское
2. Участковое лесничество: Самойловское
3. Номер квартала: 42
4. Номер выдела: 20(1,7), 25(1,2), 31(0,5), 35(10,8), 36(6,2)
5. Арендатор, номер договора аренды: ООО "Крона-Восток", № 22/3-2009-11 от 02.11.2009 г.
6. Площадь участка, с точностью до 0,1 га: 20,4
7. План участка (прилагается к Карточке)
8. Категория площадей участка лесовосстановления: Вырубка 2025 года. ЛД № 9-2025 от 25.02.25 г.
вырубка, гарь, иная (год, месяц)
9. Исходный породный состав участка лесовосстановления: в.20-5Б2Олс1Ос2Е+С
в.25-4Б3Олс1Ос2Е, в.31-5Б3Ос2Е+С, в.35-3Ос3Б4Е, в.36-4Б2Ос4Е
до вырубки, гари, гибели
10. Условия для работы техники:
 - 10.1. Количество пней, шт./га: всего до 600 штук, ср. диаметр 20
 - 10.2. Захламленность, куб.м/га: отсутствует - до 5,0 м³/га
отсутствует - менее 5 куб.м/га, слабая - 5 - 20 куб.м/га, средняя - 20 - 50 куб.м/га, сильная > 50 куб.м/га
 - 10.3. Доступность для работы техники: доступна без расчистки и корчевки пней
11. Характеристика природно-климатических и лесорастительных условий лесного участка
 - 11.1. Лесорастительная зона: таежная
 - 11.2. Лесной район: Балтийско-Белозерский таежный район
 - 11.3. Целевое назначение лесов: Эксплуатационные леса
 - 11.4. Рельеф: равнинный
 - 11.5. Почва: грубогумусные подзолистые супесчаные и суглинистые
тип, степень увлажнения, механический состав
 - 11.6. Тип леса (тип вырубки, тип лесорастительных условий): в.20-КС С2, в.25,36-КС В2, в.31,35-ЧС В2
 - 11.7. Степень задернения почвы: средняя
отсутствует - до 10%%, слабая - 11 - 30%%, средняя - 31 - 50%%, сильная > 50%%
12. Характеристика подроста главных (целевых) пород (перечетная ведомость прилагается):
 - 12.1. Средняя высота: = м,
 - 12.2. Средний возраст = лет.
 - 12.3. Количество, всего: = тыс.шт./га,
в том числе по породам: Ель = тыс.шт./га,
 - 12.4. Категория густоты: =
 - 12.5. Распределение по площади =
редкий, средний, густой, равномерное, неравномерное, групповое
 - 12.6. Жизнеспособность подроста: =
жизнеспособный, нежизнеспособный
13. Характеристика возобновления мягколиственных пород:
 - 13.1. Порода: =
 - 13.2. Количество: = тыс.шт/га
 - 13.3. Средняя высота: = м
14. Источники обсеменения: стена леса
порода, источник: одиночные (шт./га), куртины, полосы, стены леса
15. Характеристика санитарного состояния: при отводе участка под сплошную рубку спелых и перестойных лесных насаждений признаки заселения вредными организмами не обнаружены, в связи с чем обследование на лесном участке не проводилось
заселенность вредными организмами, болезни леса

16. Предложения для разработки Проекта лесовосстановления:

16.1. Способ лесовосстановления: искусственный

естественный, искусственный

16.2. Главные (целевые) породы: Ель обыкновенная

16.3. Срок лесовосстановления: 2026г. - 2035г.

начало, окончание (месяц, год)

17. Необходимость проведения предварительных и сопутствующих мероприятий:

17.1. Очистка вырубки, гари: не требуется

17.2. Санитарные: не требуются

17.3. Противопожарные: проводятся по необходимости

17.4. Иные предложения: произвести подготовку почвы под посадку лесных культур до начала лесокультурного периода 2025г.

Обследование проведено:

Исполнитель(и):

Инженер ПТО ООО "Крона-Восток"



Леонтьева Ю.С.

10.11.2025

Должность

Подпись

Ф.И.О.

Дата

Согласовано:

Представитель лесничества:

Лесничий уч. Самойловского уч.л-ва



Марусев С.А.

10.11.2025

Должность

Подпись

Ф.И.О.

Дата

Инженер по ЛВС Бокситогорского л-ва



Захарова Н.В.

10.11.2025

Должность

Подпись

Ф.И.О.

Дата

Представитель арендатора:

И.о. нач. ПТО ООО "Крона-Восток"



Устименко И.Н.

10.11.2025

Должность

Подпись

Ф.И.О.

Дата

ПЕРЕЧЕТНАЯ ВЕДОМОСТЬ
ЖИЗНЕСПОСОБНОГО ПОДРОСТА ПРИ ОБСЛЕДОВАНИИ
УЧАСТКА № ____ / ____ ГОД ЛЕСОВОССТАНОВЛЕНИЯ

Лесничество: БокситогорскоеУчастковое лесничество: СамойловскоеКвартал № 42 Выдел №: 20(1,7), 25(1,2), 31(0,5), 35(10,8), 36(6,2)

Номер пробной площади	Порода	Распределение подроста по высоте, шт.				Средняя высота, м	Средний возраст, лет
		Мелкий (до 0,5 м)	Средний (0,51 - 1,5 м)	Крупный (свыше 1,5 м)	Итого		
1	2	3	4	5	6	7	8
1							
2							
3							
4							
5							
6							
7							
8							
9							
10							
11							
12							
13							
14							
15							
16							
17							
18							
19							
20							
21							
22							
23							
24							
25							
26							
27							
28							
29							
30							
Всего по участку подроста мягколиственных пород, тыс. шт.		-	-	-	-	-	-
Всего по участку подроста главных (целевых) пород, тыс. шт.		0	0	0	0,000		
Коэффициент перевода		0,5	0,8	1			
С учетом коэффициента		0,000	0,000	0,000	0,000		
Итого в пересчете на крупный, подроста главных (целевых) пород, тыс. штук		0,000	0,000	0,000	0,000		

Исполнитель(и):

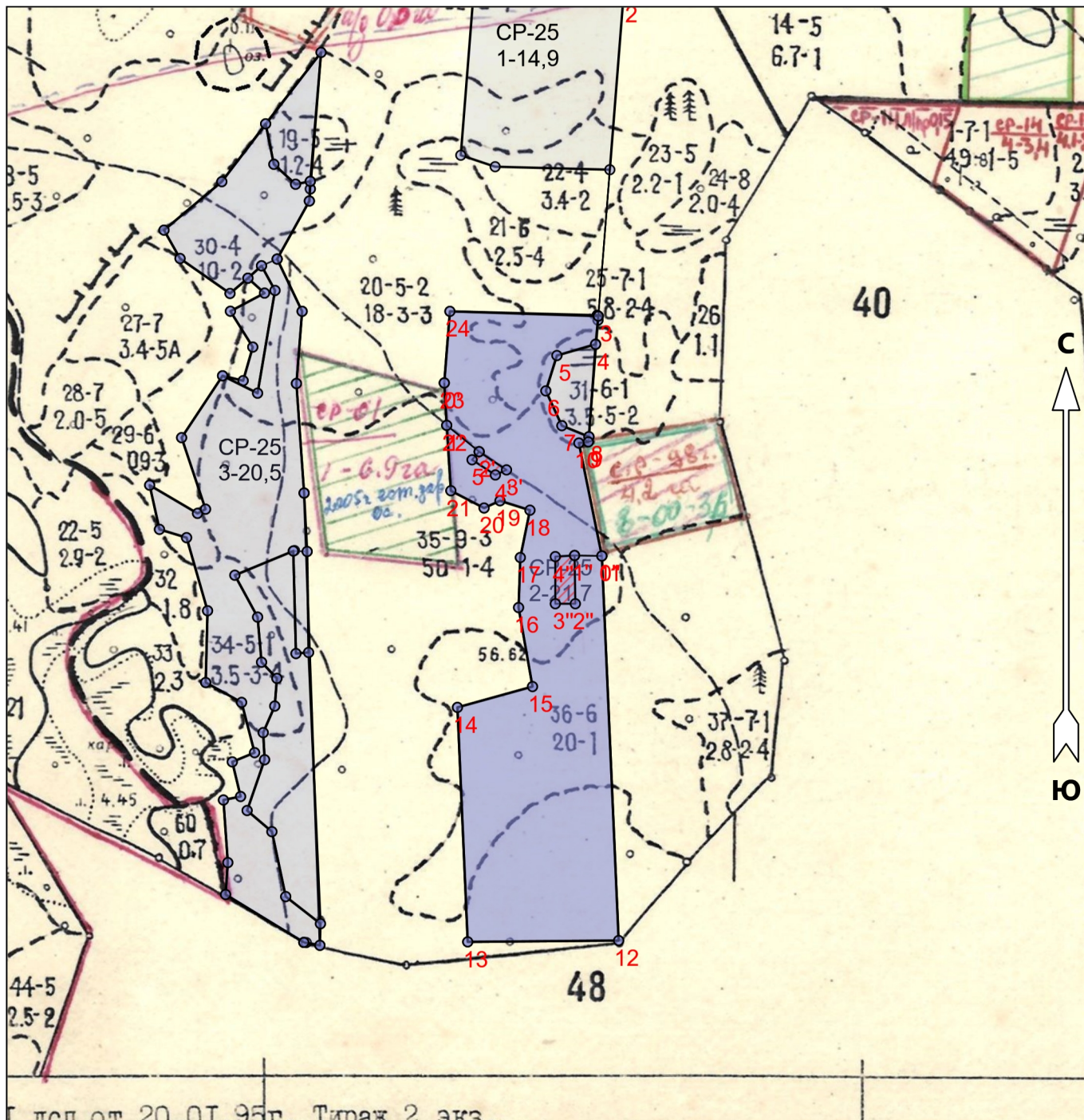
Инженер ПТО ООО "Крона-Восток"

Леонтьева Ю.С.

Должность	Подпись	Ф.И.О.	Дата
-----------	---------	--------	------

План участка для проведения лесовосстановления

Арендатор лесного участка: **ООО "Крона-Восток"**
 Площадь участка: **20.4 га**
 Лесничество (лесопарк): **Бокситогорское**
 Участковое лесничество: **Самойловское**
 Номер(а) лесного квартала: **42**
 Номер(а) лесотаксационного выдела: **20,25,31,35,36**
 Масштаб: **1 : 10000**



Условные обозначения

Эксплуатационная площадь		Неэксплуатационная площадь	
--------------------------	--	----------------------------	--

Экспликация участка

Номера точек	Географические координаты		Румбы линий	Длина, м		
	Широта	Долгота				
Привязка						
0	59° 16' 55.7"	34° 14' 50.9"	0 - 1	ЮВ 39° 30'	399	
1	59° 16' 44.3"	34° 15' 02.6"	1 - 2	ЮЗ 57° 30'	128	
2	59° 16' 42.8"	34° 14' 55.0"	2 - 3	ЮВ 7° 00'	530	
Объект						
Категория земель	Площадь участка, га	Номера точек	Географические координаты		Румбы линий	Длина, м

		Широта		Долгота					
Основной полигон	20.8	3	59° 16' 25.7"	34° 14' 52.4"	3 - 4	ЮВ 6°.00'	47		
		4	59° 16' 24.2"	34° 14' 52.1"	4 - 5	ЮЗ 62°.30'	67		
		5	59° 16' 23.6"	34° 14' 48.1"	5 - 6	ЮЗ 6°.00'	61		
		6	59° 16' 21.7"	34° 14' 46.9"	6 - 7	ЮВ 36°.00'	64		
		7	59° 16' 19.9"	34° 14' 48.6"	7 - 8	ЮВ 79°.30'	48		
		8	59° 16' 19.3"	34° 14' 51.4"	8 - 9	ЮВ 4°.30'	9		
		9	59° 16' 19.0"	34° 14' 51.4"	9 - 10	ЮЗ 72°.00'	16		
		10	59° 16' 18.9"	34° 14' 50.4"	10 - 11	ЮВ 23°.00'	191		
		11	59° 16' 12.9"	34° 14' 52.8"	11 - 12	ЮВ 14°.00'	638		
		12	59° 15' 52.3"	34° 14' 54.5"	12 - 13	ЮЗ 78°.00'	250		
		13	59° 15' 52.2"	34° 14' 38.7"	13 - 14	СЗ 14°.00'	389		
		14	59° 16' 04.8"	34° 14' 37.6"	14 - 15	СВ 63°.00'	129		
		15	59° 16' 05.9"	34° 14' 45.5"	15 - 16	СЗ 21°.30'	133		
		16	59° 16' 10.1"	34° 14' 44.1"	16 - 17	СЗ 9°.30'	83		
		17	59° 16' 12.8"	34° 14' 44.2"	17 - 18	СВ 0°.00'	80		
		18	59° 16' 15.3"	34° 14' 45.2"	18 - 19	СЗ 84°.00'	52		
		19	59° 16' 15.8"	34° 14' 42.1"	19 - 20	ЮЗ 54°.00'	29		
		20	59° 16' 15.4"	34° 14' 40.4"	20 - 21	СЗ 74°.00'	62		
		21	59° 16' 16.4"	34° 14' 37.0"	21 - 22	СЗ 15°.00'	109		
		22	59° 16' 19.9"	34° 14' 36.5"	22 - 23	СЗ 15°.00'	70		
		23	59° 16' 22.1"	34° 14' 36.3"	23 - 24	СЗ 7°.00'	119		
		24	59° 16' 26.0"	34° 14' 36.9"	24 - 3	СВ 80°.30'	246		
		Экспликация участка							
		Номера точек	Географические координаты		Румбы линий		Длина, м		
Широта	Долгота								
Привязка									
0'	59° 16' 22.1"	34° 14' 36.3"	0' - 1'	ЮВ 15°.00'	70				
1'	59° 16' 19.9"	34° 14' 36.5"	1' - 2'	ЮВ 62°.30'	69				
Объект									
Категория земель	Площадь участка, га	Номера точек	Географические координаты		Румбы линий		Длина, м		
			Широта	Долгота					
Полигон 2	0.1	2'	59° 16' 18.5"	34° 14' 39.9"	2' - 3'	ЮВ 68°.00'	54		
		3'	59° 16' 17.5"	34° 14' 42.8"	3' - 4'	ЮЗ 54°.00'	20		
		4'	59° 16' 17.2"	34° 14' 41.6"	4' - 5'	СЗ 68°.30'	46		
		5'	59° 16' 18.0"	34° 14' 39.2"	5' - 2'	СВ 29°.30'	18		
Экспликация участка									
Номера точек	Географические координаты		Румбы линий		Длина, м				
	Широта	Долгота							
Привязка									
0''	59° 16' 12.9"	34° 14' 52.8"	0'' - 1''	ЮЗ 79°.30'	45				
Объект									
Категория земель	Площадь участка, га	Номера точек	Географические координаты		Румбы линий		Длина, м		
			Широта	Долгота					
Полигон 3	0.3	1''	59° 16' 12.9"	34° 14' 49.9"	1'' - 2''	ЮВ 12°.30'	80		
		2''	59° 16' 10.3"	34° 14' 50.0"	2'' - 3''	ЮЗ 78°.30'	33		
		3''	59° 16' 10.3"	34° 14' 47.9"	3'' - 4''	СЗ 11°.30'	78		
		4''	59° 16' 12.8"	34° 14' 47.9"	4'' - 1''	СВ 75°.00'	32		