

КОМИТЕТ ПО ПРИРОДНЫМ РЕСУРСАМ ЛЕНИНГРАДСКОЙ ОБЛАСТИ

Кому: Петров Андрей Васильевич

Уведомление

об утверждении акта лесопатологического обследования

от «24» декабря 2025 г.

№ 251224-027174

Рассмотрев направленный акт лесопатологического обследования от «12» декабря 2025 г. № 001-КГ-30-25/47 и прилагаемые к нему документы, уполномоченный орган КОМИТЕТ ПО ПРИРОДНЫМ РЕСУРСАМ ЛЕНИНГРАДСКОЙ ОБЛАСТИ принял решение об утверждении акта лесопатологического обследования.

В соответствии с п. 2 Постановлением Правительства от 12 ноября 2016 года № 1158 территориальные органы Федерального агентства лесного хозяйства в течение 20 дней осуществляют контроль за достоверностью сведений и обоснованностью мероприятий, указанных в акте лесопатологического обследования.

Дополнительная информация: Отсутствует.

Должностное лицо: Батищев Олег Иванович



ДОКУМЕНТ ПОДПИСАН ЭЛЕКТРОННОЙ ПОДПИСЬЮ

Сертификат:	87777010122369786268633389411399921489
Владелец:	ФЕДЕРАЛЬНОЕ АГЕНТСТВО ЛЕСНОГО ХОЗЯЙСТВА
Действителен:	с 10.11.2025 по 03.02.2027

УТВЕРЖДАЮ:

должность

фамилия, имя и отчество (при наличии)

дата

Акт
лесопатологического обследования № 001-КГ-30-25/47

лесных насаждений _____ Рошинского _____ (лесничество)
Ленинградской области _____ (субъект Российской Федерации)

Способ лесопатологического обследования:

1. Визуальный ☐

2. Инструментальный ☒

Место проведения

Участковое лесничество	Урочище (дача)	Квартал	Выдел	Площадь выдела, га	Лесопатологи ческий выдел	Площадь лесопатологи ческого выдела, га
Советское	-	154	1	11,60	1.1	6,00

Лесопатологическое обследование проведено на общей площади 6,00 га.

Кадастровый номер участка: 848-2008-12

(для участков, предоставленных в постоянное (бессрочное) пользование, аренду)

Документ о праве пользования : _____
Договор аренды от 26.12.2008г. №2-2008-12-264-3, заготовка древесины

(тип документа о праве пользования, дата, номер, вид разрешенного использования лесов)

(раздел включается в акт в случае проведения лесопатологического обследования
инструментальным способом)

Наличие ограничений или особенностей участка, влияющих на назначение СОМ: ограничения отсутствуют

Вид пожара	Порода	Состояние корневых лап		Состояние корневой шейки		Высушивание луба		Обугленность древесины более 1/3 высоты ствола	
		процент поврежденных огнем корней	процент деревьев с данным повреждением	Обугленность древесины корневой шейки по окружности (1/4;2/4;3/4;60% более3/4)	процент деревьев с данным повреждением	по окружности (1/4;2/4;3/4;60% более3/4)	процент деревьев с данным повреждением	по окружности ствола (менее1/2;более1/2)	процент деревьев с данным повреждением
1	2	3	4	5	6	7	8	9	10
на обследованных участках не обнаружено									

2.4.3. Поражено болезнями:

Болезнь / возбудитель	Порода	Встречаемость, % от запаса насаждения	Степень поражения лесного насаждения (слабая, средняя, сильная)
1	2	3	4
Трутовик осиновый (трутовик ложный осиновый) (358)	Ос	0,00	0

2.5. Выборке подлежит 78,5 % деревьев (указывается общий % запаса деревьев, подлежащий рубке, от общего запаса насаждения),
в том числе:

без признаков ослабления - %
(причины назначения) - ;

ослабленных - %
(причины назначения) - ;

сильно ослабленных 0,0 %
(причины назначения) - ;

усыхающих 0,6 %
(причины назначения) (п.42 Приказа Минприроды России от 09.11.2020 № 912) деревья хвойных пород 4-й категории состояния - ;

свежего сухостоя 1,5 %

свежего ветровала 1,1 %

свежего бурелома 0,0 %

старого сухостоя 42,6 %

старого ветровала 0,6 %

старого бурелома 32,1 %

2.6. Полнота лесного насаждения после уборки деревьев, подлежащих рубке, составит 0,1

Критическая полнота для данной категории лесных насаждений и преобладающей породы составляет 0,3

ЗАКЛЮЧЕНИЕ к инструментальному обследованию участка

С целью предотвращения негативных процессов, снижения ущерба от их воздействия, назначено:

Участковое лесничество	Урочище (дача)	Квартал	Выдел	Площадь выдела, га	Лесопатологический выдел	Площадь лесопатологического выдела, га	Вид мероприятия	Площадь мероприятия, га	Породы	Доля выбираемой древесины по запасу, %	Рекомендуемый срок проведения мероприятия
1	2	3	4	5	6	7	8	9	10	11	12
Советское	-	154	1	11,6	1.1	6,00	СРС	6	Е	71,3	2025-2027 год
									Е	6,7	
									Ос	0,0	
									Б	0,5	
									С	0,0	
										78,5	

Ведомость временной пробной площади и абрис лесного участка прилагаются (приложение 2 и 3 к Акту).

РЕКОМЕНДАЦИИ по проведению мероприятий, не относящихся к мероприятиям по предупреждению распространения вредных организмов.

создание лесных культур; оставление семенников сосны

Дата проведения ЛПО 21.11.2025

Дата составления документа 12.12.2025

Исполнитель работ по проведению лесопатологического обследования:

Фамилия, имя и отчество (при наличии) Петров А.В.

Организация Филиал ФБУ "Рослесозащита" - "Центр защиты леса Ленинградской области"

Должность инженер-лесопатолог Подпись

Телефон 8 (812) 552-73-55

Ведомость участков леса с выявленными несоответствиями таксационным описаниям

Субъект Российской Федерации Ленинградская область Лесничество Рощинское
Участковое лесничество Советское Урочище (лесная дача) -

Год проведения лесоустройства	Номер квартала	Номер выдела	Площадь выдела, га	Целевое назначение лесов	Категория защитных лесов	ОЗУ	Источник данных	Номер лесопатологического выдела	Площадь лесопатологического выдела, га	Таксационная характеристика									Заложено пробных площадей	
										состав	порода	возраст, лет	средняя высота, м	средний диаметр, см	тип леса	полнота	бонитет	запас, куб м./га	количество, шт.	Общая площадь, га
1	2	3	4	5	6	7	8	9	10	11	12	13	14	15	16	17	18	19	20	21
2023	154	1	11,6	защитные леса	Ценные леса: запретные полосы лесов, расположенные вдоль водных объектов	нет	ТО	х	х	7Е1С2Б	Е	90	21	24	ЧС	0,6	3	230		
							Ф	1.1	6	7Е1Е1Ос1Б+С	Е	90	20	24	ЧС	0,6	3	199	9	-

Условные обозначения:
ТО - таксационные описания
Ф - фактическая характеристика лесного насаждения

Исполнитель работ по проведению лесопатологического обследования:

Фамилия, имя и отчество (при наличии) Петров А.В. Подпись

Дата составления документа 12.12.2025

Результаты проведения лесопатологического обследования лесных насаждений за

ноябрь
(месяц)

2025 г.

Субъект Российской Федерации Ленинградская область
Участковое лесничество Советское

Лесничество Рошинское
Урочище (лесная дача)

Номер квартала	Номер выдела	Площадь выдела, га	Целевое назначение лесов	Категория защитных лесов	ОЗУ	Номер лесопатологического выдела	Площадь лесопатологического выдела, га	Таксационная характеристика лесного насаждения									Число деревьев на временной пробной площади, шт.	Распределение деревьев по категориям состояния, % от запаса																Причина ослабления, повреждения	Подлежит рубке, % от запаса	Назначенные мероприятия	
1	2	3	4	5	6	7	8	состав	порода	возраст	ср.высота, м	ср.диаметр, см	тип леса	полнота	бонитет	запас, куб/га		без признаков ослабления		ослабленные		сильно ослабленные		усыхающие		свежий сухойстой	свежий ветровал	свежий бурелом	старый сухойстой	старый ветровал	старый бурелом	вид	площадь, га				
18	19	20	21	22	23	24	25	26	27	28	29	30	31	32	33	34		35	36	Н	Р	Н	Р	Н	Р	Н	Р										
154	1	11,6	защитные леса	Ценные леса: запретные полосы лесов, расположенные вдоль водных объектов	нет	1.1	6	7Е1Е1Ос1Б+С	Е	90	20	24	ЧС	0,6	3	199	-	1,5		1,5					0,8		0,8			53,9	0,8	40,7	Бурелом прошлых лет (822), Короед-типограф (343), Трутовик осиновый (трутовик ложный осиновый) (358), Ветровал прошлых лет (821).	34	СРС	6,00	
-	7,4		22,3		3,7					14,8							29,6		22,2	71,3																	
-	100,0																			0,0																	
-	88,9									11,1										0,5																	
-	80,0		20,0																	0,0																	
-																				0,0																	
-																				0,0																	
-																				0,0																	
-																				0,0																	
-																				0,0																	
-																				0,0																	
-																				0,0																	
ИТОГО																	-	17,3		3,8		0,4	0,0	0,0	0,6	1,5	1,1	0,0	42,6	0,6	32,1		78,5				

Условные обозначения : Н - деревья не подлежат рубке; Р - деревья подлежат рубке.

Исполнитель работ по проведению лесопатологического обследования:

Фамилия, имя и отчество (при наличии) Петров А.В. Подпись
Дата составления документа 12.12.2025

ВРЕМЕННАЯ ПРОБНАЯ ПЛОЩАДЬ № 1

1.1 Субъект Российской Федерации Ленинградская область
Лесничество Рощинское Участковое лесничество Советское
Урочище (дача) -

Квартал 154 Выдел 1 Площадь выдела 11,60 га.

Лесопатологический выдел 1.1 Площадь лесопатологического выдела 6,00 га.

1.2 Метод перече́та:

сплошной, ленты пере́чета, круговые площадки постоянного радиуса, реласкопические площадки
(нужное подчеркнуть)

Количество лент / площадок 9 шт.

Размеры площадок (длина x ширина / радиус) - м.

Размер временной пробной площади: - га.

1.3 Фактическая таксационная характеристика насаждения:

Состав 7Е1Е1Ос1Б+С возраст 90 лет;

тип леса ЧС полнота 0,6 бонитет 3

запас на га 199 кбм

возобновление 10Е 25 лет, 3 м, 1 тыс. шт/га

1.4 Номер очага вредных организмов

Тип очага вредных организмов : эпизодический, хронический (нужное подчеркнуть)

Фаза развития очага вредных организмов: начальная, нарастания численности, собственно вспышка, кризис (нужное подчеркнуть)

1.5 Причина ослабления, повреждения насаждения и время:

Бурелом прошлых лет (822), Короед-типограф (343), Трутовик осиновый (трутовик ложный осиновый) (358), Ветровал прошлых лет (821).

Состояние насаждения:

усыхающее лесное насаждение(насаждение с нарушенной устойчивостью).

Средневзвешенная категория состояния насаждения: 4,14

1.6 Назначенные мероприятия:

СРС

Исполнитель работ по проведению лесопатологического обследования:

Фамилия, имя и
отчество (при
наличии)

Петров А.В.

Подпись

Дата составления документа

12.12.2025

ВЕДОМОСТЬ ПЕРЕЧЕТА ДЕРЕВЬЕВ
(для перечета круговыми реласкопическими площадками)

Порода: **Е** средневзвешенная категория состояния **4,89**

№ реласкопической площадки	Суммы площадей сечения по категориям состояния, м ²																Количество деревьев по категориям состояния, шт.		Модельные деревья	
	1		2		3		4		5		5 (а,б,в)			5 (г,д,е)			куб.м	в том числе подожигт рубке, %	Высота, м	Диаметр, см
	Н	З	Н	З	Н	З	Н	З	Н	З	Н	З	О	Н	З	О				
1	2	3	4	5	6	7	8	9	10	11	12	13	14	15	16	17	18	19	20	21
1																9	10,09	100	20	24
2													1			14	16,82	100	19	22
3	1															15	17,94	93,8	21	26
4																13	14,58	100	21	24
5																16	17,94	100	21	26
6							1									10	12,33	100	21	24
7	1		1													10	13,45	83,3	21	24
8																16	17,94	100	21	24
9			1													21	24,66	95,5	19	20
10																				
11																				
12																				
13																				
14																				
15																				
16																				
17																				
18																				
19																				
20																				
Среднее (куб.м/га)	2,19		2,19				1,17						1,17			139,03	145,75	141,37	-	-
Итого, % от запаса по породе	1,5		1,5				0,8						0,8			95,4	100,0	97,0	-	-

Причины назначения в рубку деревьев категорий состояния:

- _____ -
- _____ -
- _____ -
- (п.42 Приказа Минприроды России от 09.11.2020 № 912) деревья хвойных пород 4-й категории состояния

Порода: **Е** средневзвешенная категория состояния **3,96**

№ реласкопической площадки	Суммы площадей сечения по категориям состояния, м ²																Количество деревьев по категориям состояния, шт.		Модельные деревья	
	1		2		3		4		5		5 (а,б,в)			5 (г,д,е)			куб.м	в том числе подожигт рубке, %	Высота, м	Диаметр, см
	Н	З	Н	З	Н	З	Н	З	Н	З	Н	З	О	Н	З	О				
1	2	3	4	5	6	7	8	9	10	11	12	13	14	15	16	17	18	19	20	21
1			2													5	5,14	71,4	14	16
2													2			4	4,40	100	14	16
3	1		1										1			2	3,67	60	14	14
4	1		1													1	2,20	33,2	12	14
5			1		1											1	2,20	33,2	12	14
6													1			1	1,47	100	11	14
7			1														0,73		10	14
8																				
9																				
10																				
11																				
12																				
13																				
14																				
15																				
16																				
17																				
18																				
19																				
20																				
Среднее (куб.м/га)	1,47		4,42		0,73								2,93			10,26	19,81	13,19	-	-
Итого, % от запаса по породе	7,4		22,3		3,7								14,8			51,80	100,0	66,6	-	-

Причины назначения в рубку деревьев категорий состояния:

- _____ -
- _____ -
- _____ -
- (п.42 Приказа Минприроды России от 09.11.2020 № 912) деревья хвойных пород 4-й категории состояния

Порода:	Ос	средневзвешенная категория состояния															1					
№ реликвической площадки	Суммы площадей сечения по категориям состояния, м ²																Количество деревьев по категориям состояния, шт.		Модельные деревья			
	1		2		3		4		5		5 (а,б,в)			5 (г,д,е)			куб.м	в том числе подсажит рубке, %	Высота, м	Диаметр, см		
	Н	З	Н	З	Н	З	Н	З	Н	З	Н	З	О	Н	З	О						
1	2	3	4	5	6	7	8	9	10	11	12	13	14	15	16	17	18	19	20	21		
1	4																4,29		20	28		
2																						
3																						
4	2																2,15		21	28		
5	7																7,50		22	30		
6	2																2,15		22	28		
7																						
8	2																2,15		22	28		
9																						
10																						
11																						
12																						
13																						
14																						
15																						
16																						
17																						
18																						
19																						
20																						
Среднее (куб.м/га)	18,24																18,24	0,00	-	-		
Итого, % от запаса по породе	100																100,0	0,0	-	-		

Причины назначения в рубку деревьев категорий состояния:

- 1
- 2
- 3
- 4

Порода:	Б	средневзвешенная категория состояния															1,44					
№ реликвической площадки	Суммы площадей сечения по категориям состояния, м ²																Количество деревьев по категориям состояния, шт.		Модельные деревья			
	1		2		3		4		5		5 (а,б,в)			5 (г,д,е)			куб.м	в том числе подлежит рубке, %	Высота, м	Диаметр, см		
	Н	З	Н	З	Н	З	Н	З	Н	З	Н	З	О	Н	З	О						
1	2	3	4	5	6	7	8	9	10	11	12	13	14	15	16	17	18	19	20	21		
1	1																0,98		20	18		
2											1						0,98	100	18	20		
3	1																0,98		19	20		
4	1																0,98		20	20		
5																						
6	2																1,95		20	24		
7	1																0,98		20	20		
8	2																1,95		18	20		
9																						
10																						
11																						
12																						
13																						
14																						
15																						
16																						
17																						
18																						
19																						
20																						
Среднее (куб.м/га)	7,82										0,98						8,80	0,98	-	-		
Итого, % от запаса по породе	88,9										11,1						100,0	11,1	-	-		

Причины назначения в рубку деревьев категорий состояния:

- 1
- 2
- 3
- 4

Порода:	C	средневзвешенная категория состояния														1,2					
№ реликвической площадки	Суммы площадей сечения по категориям состояния, м²																Количество деревьев по категориям состояния, шт.		Модельные деревья		
	1		2		3		4		5		5 (а,б,в)			5 (г,д,е)							
	Н	З	Н	З	Н	З	Н	З	Н	З	Н	З	О	Н	З	О	куб.м	в том числе подожиг рубке, %	Высота, м	Диаметр, см	
1	2	3	4	5	6	7	8	9	10	11	12	13	14	15	16	17	18	19	20	21	
1			1														1,15		19	22	
2																					
3	1																1,15		21	30	
4																					
5	1																1,15		22	30	
6	2																2,31		22	28	
7																					
8																					
9																					
10																					
11																					
12																					
13																					
14																					
15																					
16																					
17																					
18																					
19																					
20																					
Среднее (куб.м/га)	4,61		1,15														5,76	0,00	-	-	
Итого, % от запаса по породе	80		20														100,0	0,0	-	-	

Причины назначения в рубку деревьев категорий состояния:

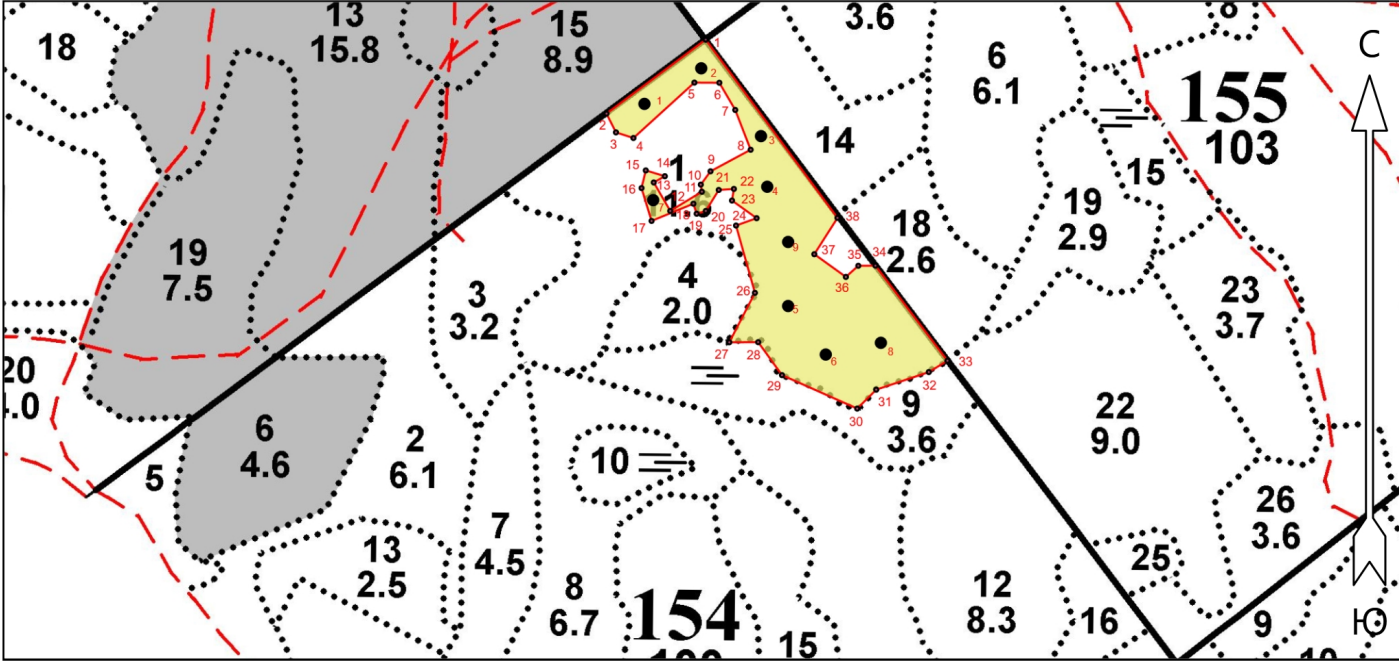
1	-
2	-
3	-
4	-

По насаждению			7Е1Е1Ос1Б+С				средневзвешенная категория состояния								4,14							
№ реликвической площадки	Суммы площадей сечения по категориям состояния, м ²																Количество деревьев по категориям состояния, шт.		Модельные деревья			
	1		2		3		4		5		5 (а,б,в)			5 (г,д,е)			куб.м	в том числе подожиг рубке, %	Высота, м	Диаметр, см		
	Н	З	Н	З	Н	З	Н	З	Н	З	Н	З	О	Н	З	О						
1	2	3	4	5	6	7	8	9	10	11	12	13	14	15	16	17	18	19	20	21		
1	5		3													14	21,65	63,6				
2											1		3			18	22,20	100				
3	4		1										1			17	23,74	80,1				
4	4		1													14	19,91	76,9				
5	8		1		1											17	28,79	64,9				
6	6						1						1			11	20,21	68,3				
7	2		2													10	15,16	74				
8	4															16	22,04	81,4				
9			1													21	24,66	95,5				
10																						
11																						
12																						
13																						
14																						
15																						
16																						
17																						
18																						
19																						
20																						
Среднее (куб.м/га)	34,33		7,76		0,73		1,17				0,98		4,10			149,29	198,36	155,54	-	-		
Итого, % от запаса по насаждению	17,3		3,8		0,4		0,6				0,5		2,1			75,30	100,0	78,5	-	-		

Условные обозначения: Н- не заселено (не поражено, не повреждено), З- заселено стволовыми вредителями (поражено болезнями, повреждено огнем), О - отработано вредителями.

Абрис участка
Рощинское лесничество
Советское участковое лесничество
кв. 154, выд. 1, лп. выд. 1.1, площадь лп. выд. 6 га.

М 1 : 10000



Условные обозначения		
СРС		Реласкопические площадки
		•

№ квартала	№ выдела	№ лесопатологического выдела	Размеры ленты (круговой площадки) перечёта					Координаты начала, конца и поворотных точек лент / перечёта / центров круговых площадок перечёта	
			№ ленты (площадки)	Длина, м	Ширина, м	Радиус, м	Площадь, га		
154	1	1.1	1				б/р	60.54216	28.90513
			2				б/р	60.54255	28.90648
			3				б/р	60.54177	28.90785
			4				б/р	60.54118	28.90802
			5				б/р	60.53980	28.90852
			6				б/р	60.53925	28.90938
			7				б/р	60.54103	28.90534
			8				б/р	60.53938	28.91073
			9				б/р	60.54056	28.90848

Пространственное размещение лесопатологических выделов
(включается в Акт при выделении лесопатологических выделов, для указания пространственного расположения повреждённых и погибших насаждений)

Номера точек	Координаты		Длина, м	3 - 4	60.54181	28.90447	24
	Широта	Долгота					
1 - 2	60.54287	28.90658	159	4 - 5	60.54174	28.90488	106
2 - 3	60.54202	28.90425	27	5 - 6	60.54238	28.90631	32
				6 - 7	60.54238	28.90690	40

Исполнитель работ по проведению лесопатологического обследования:
Фамилия, имя и отчество (при наличии) Петров А.В. _____ Подпись _____
Дата составления документа 12.12.2025

7 - 8	60.54206	28.90727	55
8 - 9	60.54161	28.90763	58
9 - 10	60.54136	28.90669	21
10 - 11	60.54120	28.90646	9
11 - 12	60.54112	28.90649	48
12 - 13	60.54090	28.90575	42
13 - 14	60.54123	28.90536	16
14 - 15	60.54130	28.90562	26
15 - 16	60.54137	28.90517	23
16 - 17	60.54116	28.90507	44
17 - 18	60.54079	28.90531	58
18 - 19	60.54098	28.90629	14
19 - 20	60.54087	28.90637	12
20 - 21	60.54090	28.90658	32
21 - 22	60.54114	28.90688	20
22 - 23	60.54115	28.90724	15
23 - 24	60.54102	28.90720	39
24 - 25	60.54082	28.90777	28
25 - 26	60.54073	28.90729	90
26 - 27	60.53996	28.90773	71
27 - 28	60.53939	28.90713	37
28 - 29	60.53939	28.90781	52
29 - 30	60.53901	28.90837	106
30 - 31	60.53862	28.91013	34
31 - 32	60.53884	28.91058	71
32 - 33	60.53904	28.91181	28
33 - 34	60.53917	28.91225	153
34 - 35	60.54027	28.91056	22
35 - 36	60.54027	28.91016	21
36 - 37	60.54014	28.90987	50
37 - 38	60.54040	28.90913	55
38 - 1	60.54082	28.90967	284

Исполнитель работ по проведению лесопатологического обследования:

Фамилия, имя и отчество (при наличии) Петров А.В. _____ Подпись _____

Дата составления документа 12.12.2025 _____