

# КОМИТЕТ ПО ПРИРОДНЫМ РЕСУРСАМ ЛЕНИНГРАДСКОЙ ОБЛАСТИ

Кому: Петров Андрей Васильевич

## Уведомление

### об утверждении акта лесопатологического обследования

от «24» декабря 2025 г.

№ 251224-027194

Рассмотрев направленный акт лесопатологического обследования от «12» декабря 2025 г. № 005-КГ-30-25/47 и прилагаемые к нему документы, уполномоченный орган КОМИТЕТ ПО ПРИРОДНЫМ РЕСУРСАМ ЛЕНИНГРАДСКОЙ ОБЛАСТИ принял решение об утверждении акта лесопатологического обследования.

В соответствии с п. 2 Постановлением Правительства от 12 ноября 2016 года № 1158 территориальные органы Федерального агентства лесного хозяйства в течение 20 дней осуществляют контроль за достоверностью сведений и обоснованностью мероприятий, указанных в акте лесопатологического обследования.

Дополнительная информация: Отсутствует.

Должностное лицо: Батищев Олег Иванович



#### ДОКУМЕНТ ПОДПИСАН ЭЛЕКТРОННОЙ ПОДПИСЬЮ

Сертификат:	87777010122369786268633389411399921489
Владелец:	ФЕДЕРАЛЬНОЕ АГЕНТСТВО ЛЕСНОГО ХОЗЯЙСТВА
Действителен:	с 10.11.2025 по 03.02.2027

УТВЕРЖДАЮ:

должность

фамилия, имя и отчество (при наличии)

дата

**Акт**  
**лесопатологического обследования № 005-КГ-30-25/47**

**лесных насаждений** **Рощинского** **(лесничество)**  
**Ленинградской области** **(субъект Российской Федерации)**

Способ лесопатологического обследования:

1. Визуальный

☐

2. Инструментальный

☒

Место проведения

Участковое лесничество	Урочище (дача)	Квартал	Выдел	Площадь выдела, га	Лесопатологи- ческий выдел	Площадь лесопатологи- ческого выдела, га
Советское	-	154	2	6,10	2.1	6,00

Лесопатологическое обследование проведено на общей площади 6,00 га.

Кадастровый номер участка: 848-2008-12

(для участков, предоставленных в постоянное (бессрочное) пользование, аренду)

Документ о праве пользования :

Договор аренды от 26.12.2008г. №2-2008-12-264-3, заготовка древесины

(тип документа о праве пользования, дата, номер, вид разрешенного использования лесов)

(раздел включается в акт в случае проведения лесопатологического обследования  
инструментальным способом)

Наличие ограничений или особенностей участка, влияющих на назначение СОМ: ограничения отсутствуют

Вид пожара	Порода	Состояние корневых лап		Состояние корневой шейки		Высушивание луба		Обугленность древесины более 1/3 высоты ствола	
		процент поврежденных огнем корней	процент деревьев с данным повреждением	Обугленность древесины корневой шейки по окружности (1/4;2/4;3/4;более3/4)	процент деревьев с данным повреждением	по окружности (1/4;2/4;3/4;более3/4)	процент деревьев с данным повреждением	по окружности ствола (менее1/2;более1/2)	процент деревьев с данным повреждением
1	2	3	4	5	6	7	8	9	10
на обследованных участках не обнаружено									

## 2.4.3. Поражено болезнями:

Болезнь / возбудитель	Порода	Встречаемость, % от запаса насаждения	Степень поражения лесного насаждения (слабая, средняя, сильная)
1	2	3	4
на обследованных участках не обнаружено			

2.5. Выборке подлежит 89 % деревьев (указывается общий % запаса деревьев, подлежащий рубке, от общего запаса насаждения),  
в том числе:

без признаков ослабления - %  
(причины назначения) - ;

ослабленных - %  
(причины назначения) - ;

сильно ослабленных 0,0 %  
(причины назначения) - ;

усыхающих 0,0 %  
(причины назначения) - ;

свежего сухостоя 0,0 %

свежего ветровала 0,0 %

свежего бурелома 0,0 %

старого сухостоя 9,0 %

старого ветровала 0,0 %

старого бурелома 80,0 %

2.6. Полнота лесного насаждения после уборки деревьев, подлежащих рубке, составит  
0,1

Критическая полнота для данной категории лесных насаждений и преобладающей породы  
составляет 0,3

**ЗАКЛЮЧЕНИЕ к инструментальному обследованию участка**

С целью предотвращения негативных процессов, снижения ущерба от их воздействия, назначено:

Участковое лесничество	Урочище (дача)	Квартал	Выдел	Площадь выдела, га	Лесопатологический выдел	Площадь лесопатологического выдела, га	Вид мероприятия	Площадь мероприятия, га	Породы	Доля выбираемой древесины по запасу, %	Рекомендуемый срок проведения мероприятия
1	2	3	4	5	6	7	8	9	10	11	12
Советское	-	154	2	6,1	2.1	6,00	СРС	6	Е	57,0	2025-2027 год
									С	17,0	
									Б	15,0	
									О	0,0	

Ведомость временной пробной площади и абрис лесного участка прилагаются (приложение 2 и 3 к Акту).

РЕКОМЕНДАЦИИ по проведению мероприятий, не относящихся к мероприятиям по предупреждению распространения вредных организмов.

создание лесных культур, оставление семенников сосны

Дата проведения ЛПО 18.11.2025

Дата составления документа 12.12.2025

Исполнитель работ по проведению лесопатологического обследования:

Фамилия, имя и отчество (при наличии) Петров А.В.

Организация Филиал ФБУ "Рослесозащита" - "Центр защиты леса Ленинградской области"

Должность инженер-лесопатолог Подпись

Телефон 8 (812) 552-73-55

**Ведомость участков леса с выявленными несоответствиями таксационным описаниям**

Субъект Российской Федерации \_\_\_\_\_ Ленинградская область \_\_\_\_\_ Лесничество \_\_\_\_\_ Рощинское \_\_\_\_\_  
Участковое лесничество \_\_\_\_\_ Советское \_\_\_\_\_ Урочище (лесная дача) \_\_\_\_\_ - \_\_\_\_\_

Год проведения лесоустройства	Номер квартала	Номер выдела	Площадь выдела, га	Целевое назначение лесов	Категория защитных лесов	ОЗУ	Источник данных	Номер лесопатологического выдела	Площадь лесопатологического выдела, га	Таксационная характеристика								Заложено пробных площадей		
										состав	порода	возраст, лет	средняя высота, м	средний диаметр, см	тип леса	полнота	бонитет	запас, куб м./га	количество, шт.	Общая площадь, га
1	2	3	4	5	6	7	8	9	10	11	12	13	14	15	16	17	18	19	20	21
							ТО	х	х											
							Ф													

Условные обозначения:

ТО - таксационные описания

Ф - фактическая характеристика лесного насаждения

Исполнитель работ по проведению лесопатологического обследования:

Фамилия, имя и отчество (при наличии) \_\_\_\_\_ Петров А.В. \_\_\_\_\_ Подпись \_\_\_\_\_

Дата составления документа \_\_\_\_\_ 12.12.2025 \_\_\_\_\_

Результаты проведения лесопатологического обследования лесных насаждений за ноябрь 2025 г.  
(месяц)

Субъект Российской Федерации Ленинградская область Лесничество Рощинское  
Участковое лесничество Советское Урочище (лесная дача) \_\_\_\_\_

Номер квартала		Номер выдела		Площадь выдела, га		Целевое назначение лесов		Категория защитных лесов		ОЗУ		Номер лесопатологического выдела		Площадь лесопатологического выдела, га		Таксационная характеристика лесного насаждения								Число деревьев на временной пробной площади, шт.		Распределение деревьев по категориям состояния, % от запаса														Причина ослабления, повреждения		Подлежит рубке, % от запаса		Назначенные мероприятия			
состав		порода		возраст		ср. высота, м		ср. диаметр, см		тип леса		полнота		бонитет		запас, кубм/га		без признаков ослабления		ослабленные		сильно ослабленные				усыхающие		свежий сухой		свежий ветровал		свежий бурелом		старый сухой		старый ветровал		старый бурелом						вид		площадь, га	
1	2	3	4	5	6	7	8	9	10	11	12	13	14	15	16	17	18	19	20	21	22	23	24	25	26	27	28	29	30	31	32	33	34	35	36												
154	2	6,1	защитные леса	Ценные леса: запретные полосы лесов, расположенные вдоль водных объектов	нет	2.1	6	6Е2С2Б	Е	120	26	28	ЧС/В2	0,5	2	251	-			5,0										15,0		80,0	Бурелом прошлых лет (822), Короед-типограф (343), Лубоед сосновый большой (338), Заболонник берёзовый (336).	57,0	СРС	6,00											
	С	120							27	32	-	10,0						5,0									85,0	17,0																			
	Б	100							26	28	-	25,0																75,0	15,0																		
											-																																				
											-																																				
											-																																				
											-																																				
											-																																				
											-																																				
											-																																				
											-																																				
ИТОГО																-	7,0		4,0		0,0	0,0	0,0	0,0	0,0	0,0	9,0	0,0	80,0		89,0																

Условные обозначения : Н - деревья не подлежат рубке; Р - деревья подлежат рубке.

Исполнитель работ по проведению лесопатологического обследования:

Фамилия, имя и отчество (при наличии) Петров А.В. Подпись \_\_\_\_\_  
Дата составления документа 12.12.2025

ВРЕМЕННАЯ ПРОБНАЯ ПЛОЩАДЬ № 1

1.1 Субъект Российской Федерации Ленинградская область  
Лесничество Рощинское Участковое лесничество Советское  
Урочище (дача) -

Квартал 154 Выдел 2 Площадь выдела 6,10 га.  
Лесопатологический выдел 2.1 Площадь лесопатологического выдела 6,00 га.

1.2 Метод перече́та:  
сплошной, ленты пере́чета, круговые площадки постоянного радиуса, реласкопические площадки  
(нужное подчеркнуть)  
Количество лент / площадок - шт.  
Размеры площадок (длина x ширина / радиус) - м.  
Размер временной пробной площади: - га.

1.3 Фактическая таксационная характеристика насаждения:  
Состав 6Е2С2Б возраст 120 лет;  
тип леса ЧС/В2 полнота 0,5 бонитет 2  
запас на га 251 кбм  
возобновление отсутствует

1.4 Номер очага вредных организмов \_\_\_\_\_  
Тип очага вредных организмов : эпизодический, хронический (нужное подчеркнуть)  
Фаза развития очага вредных организмов: начальная, нарастания численности, собственно вспышка, кризис (нужное подчеркнуть)

1.5 Причина ослабления, повреждения насаждения и время:

Бурелом прошлых лет (822), Короед-типограф (343), Лубоед сосновый большой (338), Заболонник берёзовый (336).

Состояние насаждения:  
погибшее лесное насаждение(насаждение с утраченной устойчивостью).

Средневзвешенная категория состояния насаждения: 4,60

1.6 Назначенные мероприятия:  
СРС

Исполнитель работ по проведению лесопатологического обследования:

Фамилия, имя и  
отчество (при  
наличии) Петров А.В. Подпись \_\_\_\_\_

Дата составления документа 12.12.2025



(для сплошного, ленточного и перече́та на круговых площадках постоянного радиуса)

средневзвешенная категория состояния

В соответствии с п.47 Приказа Минприроды России от 09.11.2020 №910 "Об утверждении Порядка проведения лесопатологических обследований и формы акта лесопатологического обследования"  
"в лесных насаждениях с наличием погибших деревьев, составляющих более 50% от запаса насаждения, поврежденного в результате воздействия сильных ветров, тяжести снега, затопления, упавших в результате пожара, назначение СОМ проводится визуально, а недостающая информация переносится из таксационных описаний..."

1 \_\_\_\_\_

2 \_\_\_\_\_

3 \_\_\_\_\_

4 \_\_\_\_\_

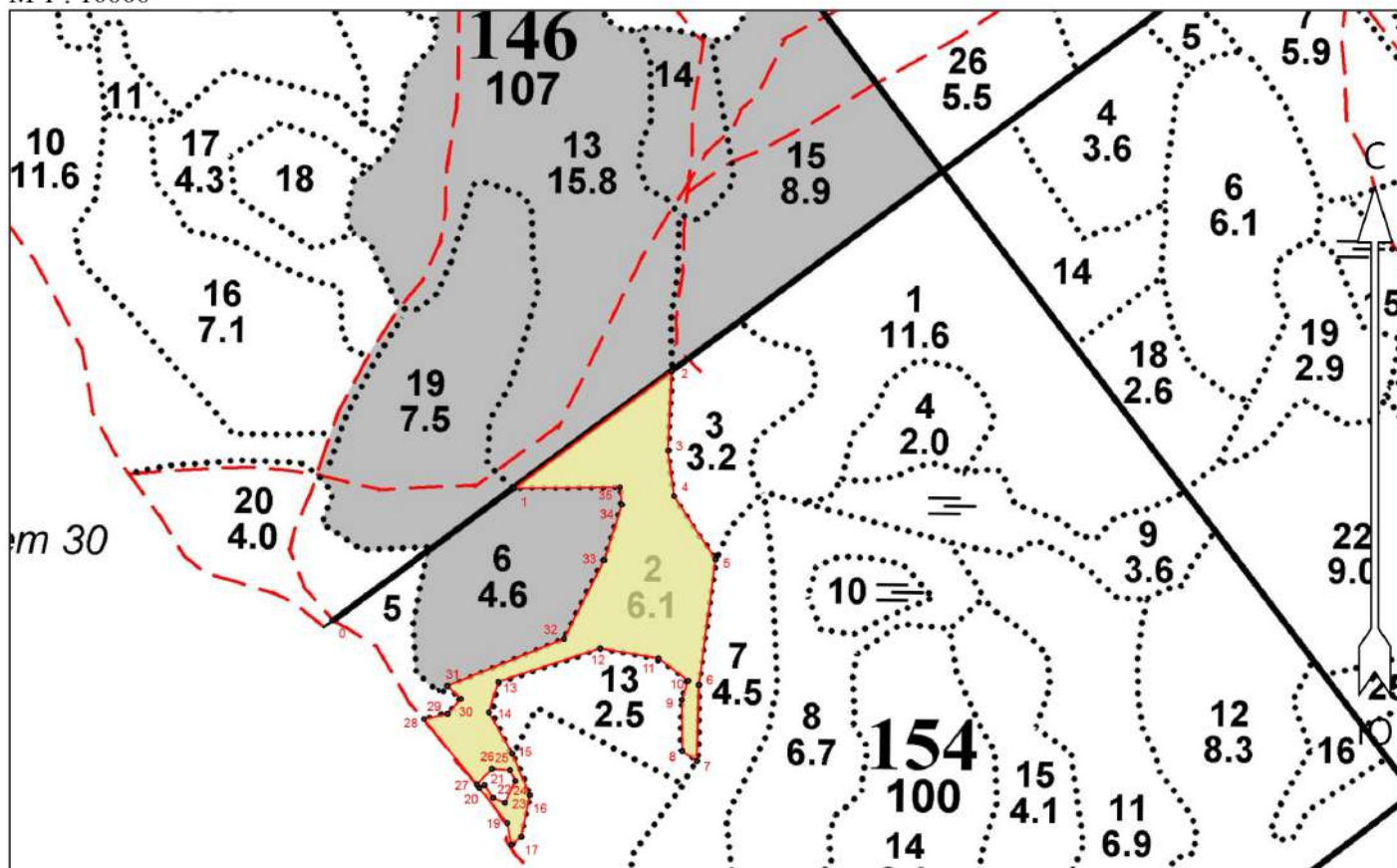
средневзвешенная категория состояния

[illegible]

Условные обозначения: Н- не заселено (не поражено, не повреждено), З- заселено стволовыми вредителями (поражено болезнями, повреждено огнем), О - отработано вредителями.

Абрис участка  
Рощинское лесничество  
Советское участковое лесничество  
кв. 154, выд. 2, лп. выд. 2.1, площадь лп. выд. 6 га.

М 1 : 10000



10 - 11	60.53698	28.90060	48
11 - 12	60.53724	28.89990	76
12 - 13	60.53736	28.89853	138
13 - 14	60.53697	28.89614	41
14 - 15	60.53662	28.89592	61
15 - 16	60.53614	28.89647	58
16 - 17	60.53566	28.89688	55
17 - 18	60.53518	28.89668	16
18 - 19	60.53509	28.89645	29
19 - 20	60.53534	28.89635	58
20 - 21	60.53574	28.89569	8
21 - 22	60.53578	28.89582	20
22 - 23	60.53563	28.89602	17
23 - 24	60.53557	28.89629	31
24 - 25	60.53583	28.89654	15
25 - 26	60.53595	28.89642	24
26 - 27	60.53596	28.89599	28
27 - 28	60.53579	28.89564	108
28 - 29	60.53654	28.89439	31
29 - 30	60.53660	28.89495	26
30 - 31	60.53678	28.89526	24
31 - 32	60.53692	28.89494	162
32 - 33	60.53747	28.89769	114
33 - 34	60.53838	28.89863	75
34 - 35	60.53902	28.89904	22
35 - 1	60.53922	28.89900	136

Исполнитель работ по проведению лесопатологического обследования:

Фамилия, имя и отчество (при наличии) Петров А.В. \_\_\_\_\_ Подпись \_\_\_\_\_

Дата составления документа 12.12.2025