

КОМИТЕТ ПО ПРИРОДНЫМ РЕСУРСАМ ЛЕНИНГРАДСКОЙ ОБЛАСТИ

Кому: Троицкая Татьяна Владимировна

Уведомление

об утверждении акта лесопатологического обследования

от «24» декабря 2025 г.

№ 251224-030605

Рассмотрев направленный акт лесопатологического обследования от «27» ноября 2025 г. № 007-ИР-26-25/47 и прилагаемые к нему документы, уполномоченный орган КОМИТЕТ ПО ПРИРОДНЫМ РЕСУРСАМ ЛЕНИНГРАДСКОЙ ОБЛАСТИ принял решение об утверждении акта лесопатологического обследования.

В соответствии с п. 2 Постановлением Правительства от 12 ноября 2016 года № 1158 территориальные органы Федерального агентства лесного хозяйства в течение 20 дней осуществляют контроль за достоверностью сведений и обоснованностью мероприятий, указанных в акте лесопатологического обследования.

Дополнительная информация: Отсутствует.

Должностное лицо: Батищев Олег Иванович

	
ДОКУМЕНТ ПОДПИСАН ЭЛЕКТРОННОЙ ПОДПИСЬЮ	
Сертификат:	87777010122369786268633389411399921489
Владелец:	ФЕДЕРАЛЬНОЕ АГЕНТСТВО ЛЕСНОГО ХОЗЯЙСТВА
Действителен:	с 10.11.2025 по 03.02.2027

УТВЕРЖДАЮ:

должность

фамилия, имя и отчество (при наличии)

дата

Акт
лесопатологического обследования № 007-ИР-26-25/47

лесных насаждений **Рощинского** **(лесничество)**
Ленинградской области **(субъект Российской Федерации)**

Способ лесопатологического обследования:

1. Визуальный

☒

2. Инструментальный

☐

Место проведения

Участковое лесничество	Урочище (дача)	Квартал	Выдел	Площадь выдела, га	Лесопатологи- ческий выдел	Площадь лесопатологи- ческого выдела, га
Черкасовское	-	17	10	4,70	10.2	4,50

Лесопатологическое обследование проведено на общей площади 4,50 га.

Кадастровый номер участка: 145141600

(для участков, предоставленных в постоянное (бессрочное) пользование, аренду)

Документ о праве пользования : ООО "Инрост"
договор аренды от 05.12.2008 №2-2008-12-25-3, заготовка древесины

(тип документа о праве пользования, дата, номер, вид разрешенного использования лесов)

1. Визуальное (рекогносцировочное) лесопатологическое обследование
(раздел включается в акт, в случае проведения лесопатологического обследования
визуальным способом).

Наземное ☒ Дистанционное ☐

1.1 На площади 4,50 га фактическая таксационная характеристика лесного насаждения соответствует
(не соответствует) таксационному описанию (нужное подчеркнуть).

Причины несоответствия -
Ведомость участков с выявленными несоответствиями приведена в приложении 1 к Акту

1.2 Лесные насаждения с нарушенной и утраченной устойчивостью выявлены на
площади 0 га:

Участковое лесничество	Урочище (дача)	Квартал	Выдел	Площадь (га) насаждений		Причины ослабления, повреждения
				с нарушенной устойчивостью	с утраченной устойчивостью	
1	2	3	4	5	6	7
Черкасовское	-	17	10			
Итого	-	-	-			-

Состояние обследованных лесных насаждений приведено в приложениях 1.1-1.4 к Акту в зависимости
от метода проведения ЛПО.

1.3 В обследованных лесных насаждениях прогнозируется:

Прогноз	Площадь, га
1	2
Ослабление лесных насаждений	
Усыхание лесных насаждений различной степени	
Развитие очагов вредных организмов	

1.4 Обнаружено загрязнение лесного участка отходами и выбросами:

промышленными ☐ бытовыми ☐

Вид загрязнения	Размеры загрязнения			Объем, куб.м	Площадь загрязнения, га
	длина, м	ширина, м	высота, м		
1	2	3	4	5	6
-	-	-	-	-	-

ЗАКЛЮЧЕНИЕ

Оценка текущего санитарного и лесопатологического состояния лесных насаждений, назначенные
профилактические мероприятия по защите лесов, заключение о необходимости проведения
инструментального ЛПО

Участковое лесничество	Урочище (дача)	Квартал	Выдел	Площадь выдела, га	Лесопатологический выдел	Площадь лесопатологическог о выдела, га	Вид мероприятия	Рекомендуемый срок проведения мероприятия
1	2	3	4	5	6	7	8	9
Черкасовское		17	10*	4,70	10.2	4,5	СОМ не требуется	2025-2027 год

*Согласно статье 19 постановления Правительства РФ от 9.12.2020 № 2047 "Об утверждении правил санитарной безопасности в лесах" мероприятия по предупреждению распространения вредных организмов осуществляются в сильно ослабленных, усыхающих и погибших насаждениях. Насаждение, расположенное в выделе 10 квартала 17 Черкасовского участкового лесничества Родинского лесничества Ленинградской области является насаждением без признаков ослабления (СКС = 1,1), в которых согласно действующему законодательству мероприятия по предупреждению распространения вредных организмов не осуществляются.

Дата проведения обследования 06.11.2025

Дата составления документа 27.11.2025

Исполнитель работ по проведению лесопатологического обследования:
Фамилия, имя и отчество (при наличии) Троицкая Т.В.

Организация Филиал ФБУ "Рослесозащита" - "Центр защиты леса Ленинградской области"

Должность инженер-лесопатолог Подпись _____

Телефон 8 (812) 552-73-55

Ведомость участков леса с выявленными несоответствиями таксационным описаниям

Субъект Российской Федерации _____ Ленинградская область _____ Лесничество _____ Рощинское _____
Участковое лесничество _____ Черкасовское _____ Урочище (лесная дача) _____ - _____

Год проведения лесоустройства	Номер квартала	Номер выдела	Площадь выдела, га	Целевое назначение лесов	Категория защитных лесов	ОЗУ	Источник данных	Номер лесопатологического выдела	Площадь лесопатологического выдела, га	Таксационная характеристика								Заложено пробных площадей		
										состав	порода	возраст, лет	средняя высота, м	средний диаметр, см	тип леса	полнота	бонитет	запас, куб м./га	количество, шт.	Общая площадь, га
1	2	3	4	5	6	7	8	9	10	11	12	13	14	15	16	17	18	19	20	21
							ТО	х	х											
							Ф													

Условные обозначения:

ТО - таксационные описания

Ф - фактическая характеристика лесного насаждения

Исполнитель работ по проведению лесопатологического обследования:

Фамилия, имя и отчество (при наличии) _____ Троицкая Т.В. _____ Подпись _____

Дата составления документа _____ 27.11.2025 _____

Результаты проведения лесопатологического обследования лесных насаждений за ноябрь 2025 г.
(месяц)

Субъект Российской Федерации Ленинградская область Лесничество Рощинское
Участковое лесничество Черкасовское Урочище (лесная дача) _____

Номер квартала	Номер выдела	Площадь выдела, га	Целевое назначение лесов	Категория защитных лесов	ОЗУ	Номер лесопатологического выдела	Площадь лесопатологического выдела, га	Таксационная характеристика лесного насаждения									Число деревьев на временной пробной площади, шт.	Распределение деревьев по категориям состояния, % от запаса																Причина ослабления, повреждения	Подлежит рубке, % от запаса	Назначенные мероприятия				
1	2	3	4	5	6	7	8	9	10	11	12	13	14	15	16	17		без признаков ослабления		ослабленные		сильно ослабленные		усыхающие		свежий сухойстой	свежий ветровал	свежий бурелом	старый сухойстой	старый ветровал	старый бурелом	33	34			35	36			
																		Н	Р	Н	Р	Н	Р	Н	Р													27	28	29
17	10	4,7	защитные леса	Ценные леса: запретные полосы лесов, расположенные вдоль водных объектов	Участки лесов вокруг сельских населенных пунктов и садовых товариществ	10.2	4,5	9Е Ос	Е	120	26	32	ЧС/В2	0,3	2	151	-	80,0		20,0															0,0	СОМ не требуется	4,50			
									Ос	80	26	36					-	90,0		10,0																				0,0
																	-																							0,0
																	-																							0,0
																	-																							0,0
																	-																							0,0
																	-																							0,0
																	-																							0,0
																	-																							0,0
																	-																							0,0
итого								7БЗЕ	Б	15	8	8		0,4		23	-	100,0																	0,0					
									Е	25	5	6					-	100,0																				0,0		
									0	0	0	0					-																					0,0		
									0	0	0	0					-																					0,0		
									0	0	0	0					-																					0,0		
									0	0	0	0					-																					0,0		
									0	0	0	0					-																					0,0		
									0	0	0	0					-																					0,0		
									0	0	0	0					-																					0,0		
									0	0	0	0					-																					0,0		
								-	83,5			16,5					0,0	0,0	0,0	0,0	0,0	0,0	0,0	0,0	0,0	0,0	0,0	0,0	0,0	0,0	0,0	0,0								

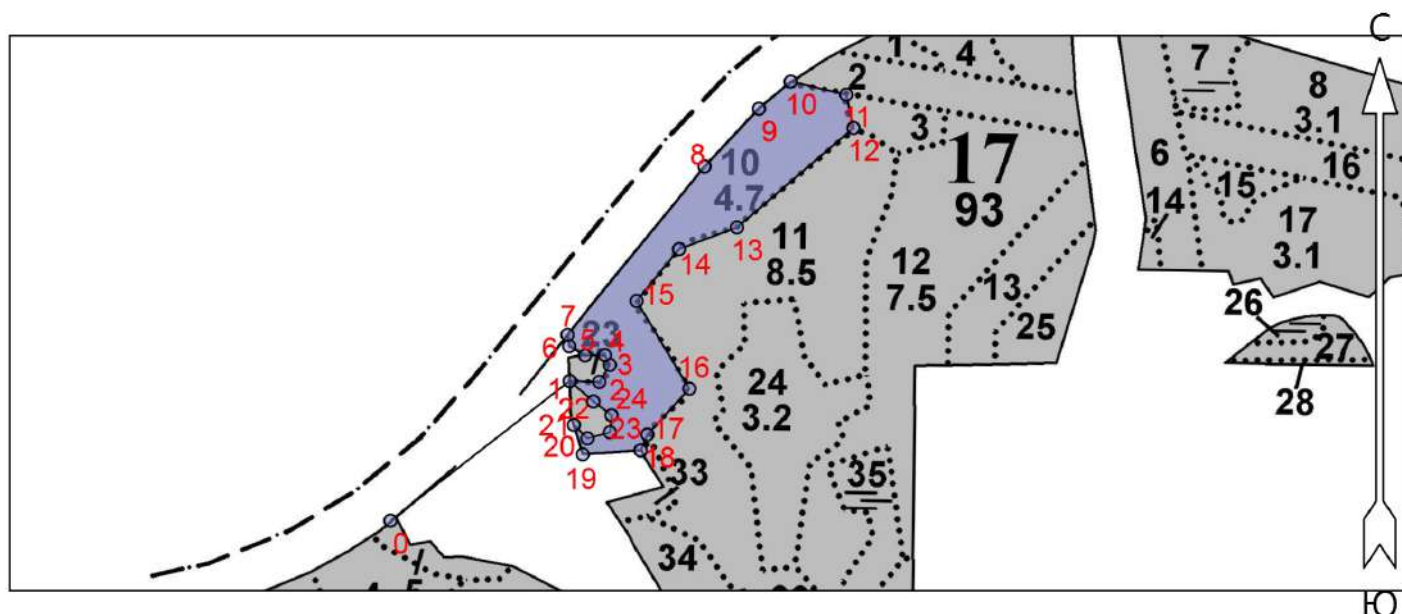
Условные обозначения : Н - деревья не подлежат рубке; Р - деревья подлежат рубке.

Исполнитель работ по проведению лесопатологического обследования:

Фамилия, имя и отчество (при наличии) Троицкая Т.В. Подпись _____
Дата составления документа 27.11.2025

Абрис участка
Рощинское лесничество
Черкасовское участковое лесничество
кв. 17, выд. 10, лп. выд. 10.2, площадь лп. выд. 4,5 га.

М 1 : 10000



Условные обозначения

СОМ не требуется



№ квартала	№ выдела	№ лесопатологического выдела	Размеры ленты (круговой площадки) перечёта					Координаты начала, конца и поворотных точек лент / перечёта центров круговых площадок перечёта
			№ ленты (площадки)	Длина, м	Ширина, м	Радиус, м	Площадь, га	
17	10	10.2					4,5	

Пространственное размещение лесопатологических выделов
(включается в Акт при выделении лесопатологических выделов, для указания пространственного расположения повреждённых и погибших насаждений)

Номера точек	Координаты		Длина, м			
	Широта	Долгота				
0 - 1	60.68253	28.89763	291		12 - 13	60.68705 28.90851 197
1 - 2	60.68414	28.90184	38		13 - 14	60.68590 28.90577 79
2 - 3	60.68413	28.90254	26		14 - 15	60.68566 28.90441 86
3 - 4	60.68432	28.90278	14		15 - 16	60.68506 28.90341 131
4 - 5	60.68444	28.90267	25		16 - 17	60.68405 28.90465 80
5 - 6	60.68443	28.90220	24		17 - 18	60.68352 28.90367 22
6 - 7	60.68454	28.90183	15		18 - 19	60.68334 28.90351 74
7 - 8	60.68467	28.90179	278		19 - 20	60.68329 28.90215 40
8 - 9	60.68661	28.90501	102		20 - 21	60.68363 28.90194 24
9 - 10	60.68727	28.90629	54		21 - 22	60.68348 28.90226 30
10 - 11	60.68759	28.90703	73		22 - 23	60.68355 28.90279 22
11 - 12	60.68744	28.90834	44		23 - 24	60.68374 28.90282 29
					24 - 1	60.68390 28.90240 40

Исполнитель работ по проведению лесопатологического обследования:

Фамилия, имя и отчество (при наличии) Троицкая Т.В. _____ Подпись _____

Дата составления документа 27.11.2025