

# КОМИТЕТ ПО ПРИРОДНЫМ РЕСУРСАМ ЛЕНИНГРАДСКОЙ ОБЛАСТИ

Кому: Троицкая Татьяна Владимировна

## Уведомление

### об утверждении акта лесопатологического обследования

от «24» декабря 2025 г.

№ 251224-030538

Рассмотрев направленный акт лесопатологического обследования от «28» ноября 2025 г. № 013-ИР-26-25/47 и прилагаемые к нему документы, уполномоченный орган КОМИТЕТ ПО ПРИРОДНЫМ РЕСУРСАМ ЛЕНИНГРАДСКОЙ ОБЛАСТИ принял решение об утверждении акта лесопатологического обследования.

В соответствии с п. 2 Постановлением Правительства от 12 ноября 2016 года № 1158 территориальные органы Федерального агентства лесного хозяйства в течение 20 дней осуществляют контроль за достоверностью сведений и обоснованностью мероприятий, указанных в акте лесопатологического обследования.

Дополнительная информация: Отсутствует.

Должностное лицо: Батищев Олег Иванович



#### ДОКУМЕНТ ПОДПИСАН ЭЛЕКТРОННОЙ ПОДПИСЬЮ

Сертификат:	87777010122369786268633389411399921489
Владелец:	ФЕДЕРАЛЬНОЕ АГЕНТСТВО ЛЕСНОГО ХОЗЯЙСТВА
Действителен:	с 10.11.2025 по 03.02.2027

УТВЕРЖДАЮ:

\_\_\_\_\_

\_\_\_\_\_

должность

\_\_\_\_\_

фамилия, имя и отчество (при наличии)

\_\_\_\_\_

дата

**Акт**  
**лесопатологического обследования № 013-ИР-26-25/47**

**лесных насаждений** \_\_\_\_\_ **Рощинского** \_\_\_\_\_ **(лесничество)**  
\_\_\_\_\_ **Ленинградской области** \_\_\_\_\_ **(субъект Российской Федерации)**

Способ лесопатологического обследования:

1. Визуальный	<input checked="" type="checkbox"/>
2. Инструментальный	<input type="checkbox"/>

**Место проведения**

Участковое лесничество	Урочище (дача)	Квартал	Выдел	Площадь выдела, га	Лесопатологи ческий выдел	Площадь лесопатологи ческого выдела, га
Черкасовское	-	148	22	2,10	22.2	2,00

Лесопатологическое обследование проведено на общей площади \_\_\_\_\_ 2,00 \_\_\_\_\_ га.

Кадастровый номер участка: \_\_\_\_\_ 145141600 \_\_\_\_\_

Документ о праве пользования : \_\_\_\_\_ (для участков, предоставленных в постоянное (бессрочное) пользование, аренду)  
\_\_\_\_\_ ООО "Инрост"  
\_\_\_\_\_ договор аренды от 05.12.2008 №2-2008-12-25-3, заготовка древесины

\_\_\_\_\_ (тип документа о праве пользования, дата, номер, вид разрешенного использования лесов)

**1. Визуальное (рекогносцировочное) лесопатологическое обследование**  
(раздел включается в акт, в случае проведения лесопатологического обследования  
визуальным способом).

Наземное ☒

Дистанционное ☐

1.1 На площади 2,00 га фактическая таксационная характеристика лесного насаждения соответствует  
(не соответствует) таксационному описанию (нужное подчеркнуть).

Причины несоответствия -

Ведомость участков с выявленными несоответствиями приведена в приложении 1 к Акту

1.2 Лесные насаждения с нарушенной и утраченной устойчивостью выявлены на  
площади 0 га:

Участковое лесничество	Урочище (дача)	Квартал	Выдел	Площадь (га) насаждений		Причины ослабления, повреждения
				с нарушенной устойчивостью	с утраченной устойчивостью	
1	2	3	4	5	6	7
Черкасовское	-	148	22			
Итого	-	-	-			-

Состояние обследованных лесных насаждений приведено в приложениях 1.1-1.4 к Акту в зависимости  
от метода проведения ЛПО.

1.3 В обследованных лесных насаждениях прогнозируется:

Прогноз	Площадь, га
1	2
Ослабление лесных насаждений	
Усыхание лесных насаждений различной степени	
Развитие очагов вредных организмов	

1.4 Обнаружено загрязнение лесного участка отходами и выбросами:

промышленными ☐ бытовыми ☐

Вид загрязнения	Размеры загрязнения			Объем, куб.м	Площадь загрязнения, га
	длина, м	ширина, м	высота, м		
1	2	3	4	5	6
-	-	-	-	-	-

#### ЗАКЛЮЧЕНИЕ

Оценка текущего санитарного и лесопатологического состояния лесных насаждений, назначенные  
профилактические мероприятия по защите лесов, заключение о необходимости проведения  
инструментального ЛПО

Участковое лесничество	Урочище (дача)	Квартал	Выдел	Площадь выдела, га	Лесопатологический выдел	Площадь лесопатологическог о выдела, га	Вид мероприятия	Рекомендуемый срок проведения мероприятия
1	2	3	4	5	6	7	8	9
Черкасовское		148	22*	2,10	22.2	2	СОМ не требуется	2025-2027 год

\*Согласно статье 19 постановления Правительства РФ от 9.12.2020 № 2047 "Об утверждении правил санитарной безопасности в  
лесах" мероприятия по предупреждению распространения вредных организмов осуществляются в сильно ослабленных, усыхающих и  
погибших насаждениях. Насаждение, расположенное в выделе 22 квартала 148 Черкасовского участкового лесничества Рошинского  
лесничества Ленинградской области является насаждением без признаков ослабления (СКС = 1,1), в которых согласно действующему  
законодательству мероприятия по предупреждению распространения вредных организмов не осуществляются.

Необходимо провести рубку аварийных деревьев на выделе

Дата проведения обследования 06.11.2025

Дата составления документа 27.11.2025

Исполнитель работ по проведению лесопатологического обследования:

Фамилия, имя и отчество (при наличии) Троицкая Т.В.

Организация Филиал ФБУ "Рослесозащита" - "Центр защиты леса Ленинградской области"

Должность инженер-лесопатолог Подпись \_\_\_\_\_

Телефон 8 (812) 552-73-55

**Ведомость участков леса с выявленными несоответствиями таксационным описаниям**

Субъект Российской Федерации \_\_\_\_\_ Ленинградская область \_\_\_\_\_ Лесничество \_\_\_\_\_ Рощинское \_\_\_\_\_  
Участковое лесничество \_\_\_\_\_ Черкасовское \_\_\_\_\_ Урочище (лесная дача) \_\_\_\_\_ - \_\_\_\_\_

Год проведения лесоустройства	Номер квартала	Номер выдела	Площадь выдела, га	Целевое назначение лесов	Категория защитных лесов	ОЗУ	Источник данных	Номер лесопатологического выдела	Площадь лесопатологического выдела, га	Таксационная характеристика								Заложено пробных площадей		
										состав	порода	возраст, лет	средняя высота, м	средний диаметр, см	тип леса	полнота	бонитет	запас, куб м./га	количество, шт.	Общая площадь, га
1	2	3	4	5	6	7	8	9	10	11	12	13	14	15	16	17	18	19	20	21
							ТО	х	х											
							Ф													

Условные обозначения:

ТО - таксационные описания

Ф - фактическая характеристика лесного насаждения

Исполнитель работ по проведению лесопатологического обследования:

Фамилия, имя и отчество (при наличии) \_\_\_\_\_ Троицкая Т.В. \_\_\_\_\_ Подпись \_\_\_\_\_

Дата составления документа \_\_\_\_\_ 27.11.2025 \_\_\_\_\_

Результаты проведения лесопатологического обследования лесных насаждений за ноябрь 2025 г.  
(месяц)

Субъект Российской Федерации Ленинградская область Лесничество Рощинское  
Участковое лесничество Черкасовское Урочище (лесная дача) \_\_\_\_\_

Номер квартала		Номер выдела		Площадь выдела, га		Целевое назначение лесов		Категория защитных лесов		ОЗУ		Номер лесопатологического выдела		Площадь лесопатологического выдела, га		Таксационная характеристика лесного насаждения								Число деревьев на временной пробной площади, шт.		Распределение деревьев по категориям состояния, % от запаса																Причина ослабления, повреждения		Подлежит рубке, % от запаса		Назначенные мероприятия																																																																																																																																																																																																																																																																																																																																																																																																																																																																																																																																																																																																																																																																																																																																																																																																																																																																																																																																																																																																																																																																																																																																																																																																																																																																																										
																состав		порода		возраст		ср. высота, м		ср. диаметр, см		тип леса		полнота		бонитет		запас, кубм/га		Н		Р		Н		Р		Н		Р		Н		Р		Н		Р		Н		Р						вид		площадь, га																																																																																																																																																																																																																																																																																																																																																																																																																																																																																																																																																																																																																																																																																																																																																																																																																																																																																																																																																																																																																																																																																																																																																																																																																																																																								
1	2	3	4	5	6	7	8	9	10	11	12	13	14	15	16	17	18	19	20	21	22	23	24	25	26	27	28	29	30	31	32	33	34	35	36																																																																																																																																																																																																																																																																																																																																																																																																																																																																																																																																																																																																																																																																																																																																																																																																																																																																																																																																																																																																																																																																																																																																																																																																																																																																																																					
148	22	2,1	защитные леса	Ценные леса: запретные полосы лесов, расположенные вдоль водных объектов	Участки лесов вокруг сельских населенных пунктов садовых товариществ	22.2	2	5E2E2C1Б	Е	110	24	24	ЧВ	0,7	3	305	-	80,0		20,0																																																																																																																																																																																																																																																																																																																																																																																																																																																																																																																																																																																																																																																																																																																																																																																																																																																																																																																																																																																																																																																																																																																																																																																																																																																																																																																				

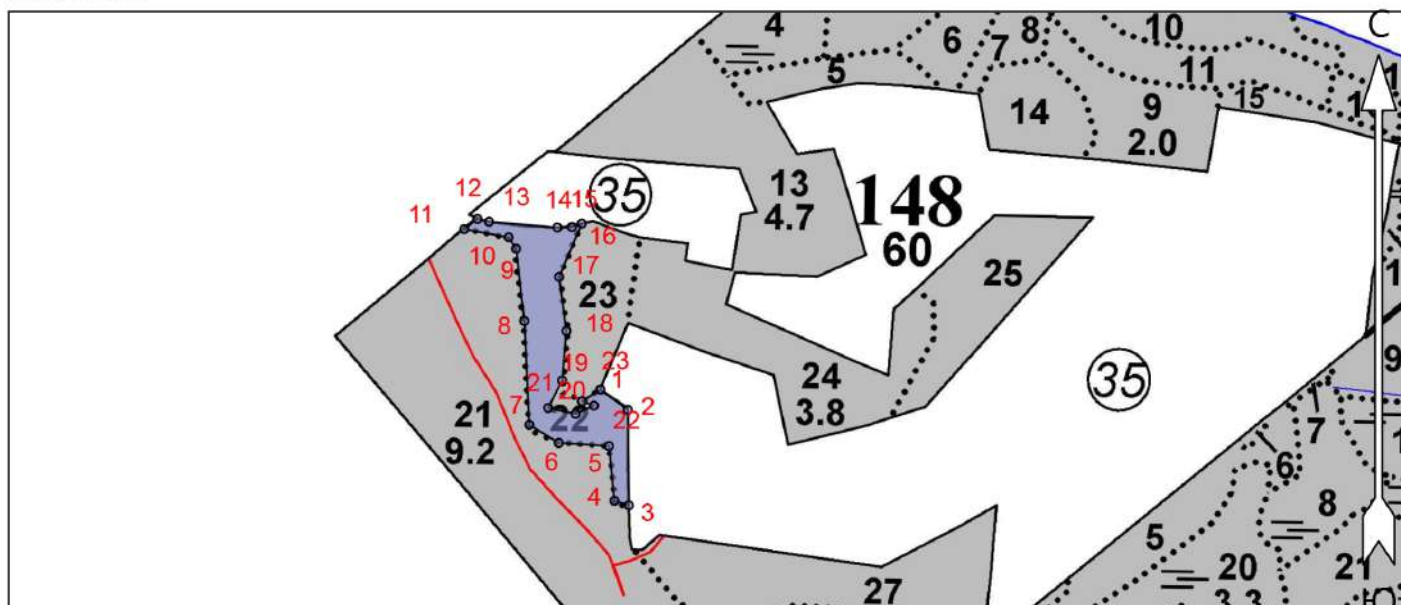
Условные обозначения : Н - деревья не подлежат рубке; Р - деревья подлежат рубке.

Исполнитель работ по проведению лесопатологического обследования:

Фамилия, имя и отчество (при наличии) Троицкая Т.В. Подпись \_\_\_\_\_  
Дата составления документа 27.11.2025

**Абрис участка**  
**Рощинское лесничество**  
**Черкасовское участковое лесничество**  
**кв. 148, выд. 22, лп. выд. 22.2, площадь лп. выд. 2,0 га.**

М 1 : 10000



Условные обозначения

СОМ не требуется



№ квартала	№ выдела	№ лесопатологического выдела	Размеры ленты (круговой площадки) перечёта					Координаты начала, конца и поворотных точек лент перечёта / центров круговых площадок перечёта
			№ ленты (площадки)	Длина, м	Ширина, м	Радиус, м	Площадь, га	
148	22	22.2					2,0	

**Пространственное размещение лесопатологических выделов**

(включается в Акт при выделении лесопатологических выделов, для указания пространственного расположения повреждённых и погибших насаждений)

Номера точек	Координаты		Длина, м	13 - 14	60.57263	28.97761	88
	Широта	Долгота		14 - 15	60.57256	28.97921	19
1 - 2	60.57070	28.98022	44	15 - 16	60.57257	28.97955	13
2 - 3	60.57046	28.98086	122	16 - 17	60.57261	28.97978	74
3 - 4	60.56936	28.98088	20	17 - 18	60.57199	28.97925	70
4 - 5	60.56941	28.98054	71	18 - 19	60.57137	28.97942	64
5 - 6	60.57004	28.98042	65	19 - 20	60.57080	28.97932	40
6 - 7	60.57008	28.97924	44	20 - 21	60.57048	28.97899	36
7 - 8	60.57029	28.97855	133	21 - 22	60.57041	28.97963	26
8 - 9	60.57148	28.97843	93	22 - 23	60.57051	28.98006	16
9 - 10	60.57232	28.97825	18	23 - 1	60.57056	28.97978	28
10 - 11	60.57245	28.97807	58				
11 - 12	60.57254	28.97703	22				
12 - 13	60.57266	28.97734	15				

Исполнитель работ по проведению лесопатологического обследования:

Фамилия, имя и отчество (при наличии) Троицкая Т.В. \_\_\_\_\_ Подпись \_\_\_\_\_

Дата составления документа 27.11.2025