

Проект лесовосстановления на лесном участке N 15-2025/2025 год

Лесовосстановление: искусственное лесовосстановление

Субъект Российской Федерации: Ленинградская область

Лесной район: Балтийско-Белозёрский таёжный район

Характеристика местоположения лесного участка:

Лесничество (муниципальный район (ОКТМО)): Волосовское

Участковое лесничество: Верестское

Урочище (при наличии): нет данных

N квартала учётный (N квартала по лесоустройству): 47:2:2:64 (38)

Номер объекта: 15

N выдела учётный (по лесоустройству): 47:2:2:64:41 (41) Площадь га: 1.5

Площадь лесного участка, га: 1.5

(исходные данные для проекта лесовосстановления: материалы обследования лесного участка при выборе способа лесовосстановления, план лесного участка, масштаб 1:10000 прилагаются к проекту лесовосстановления)

Характеристика лесорастительных условий лесного участка:

Рельеф участка (уклон): Равнинный

Гидрологические условия (увлажнение): ЧС А2

Почва: среднеподзолистые суглинки

Тип леса: Черничный

Характеристика площадей лесного участка:

вырубка

(вырубки, гари, прогалины, иные не занятые лесными насаждениями или предназначенные для лесовосстановления земли)

Характеристика вырубки:

Количество пней, тыс. штук/га: 0.4

Характер и размещение оставленных деревьев и кустарников: Отсутствуют

Степень задернения почвы: средняя

Степень минерализации почвы (% от площади лесного участка): 0

Состояние очистки от порубочных остатков и валежника (захламленность, куб.м): отсутствует (до 5 м3/га)>

а) отсутствует (до 5 куб.м/га); б) слабая (5 - 20 куб.м/га); в) средняя (20 – 50 куб.м/га); г) сильная (более 50 куб. /га)

Категория доступности для техники: доступная

а) доступная; б) требуется узкополосная расчистка без корчевки пней; в) требуется узкополосная расчистка; г) требуется широкополосная расчистка с корчевкой пней

Характеристика имеющихся подроста и молодняка лесных древесных пород:

состав пород: нет данных

средний возраст, лет: нет данных

средняя высота, м: нет данных

количество деревьев и кустарников, тыс. штук/га: нет данных

размещение их по площади лесного участка (равномерное, неравномерное, групповое): нет данных

состояние лесных насаждений и их оценка: нет данных

Проектируемый способ лесовосстановления:

искусственное лесовосстановление

(естественное лесовосстановление, искусственное лесовосстановление, комбинированное лесовосстановление (посев, посадка))

Обоснование проектируемого способа лесовосстановления основных лесных древесных пород восстанавливаемых лесов с учетом особенностей производства работ в различных категориях защитных лесов и особо защитных участках лесов:

(для лесных участков, предназначенных для проведения лесовосстановления, на которых лесовосстановительные мероприятия осуществляются лицами, указанными в подпункте "а" пункта 6 Правил, государственными (муниципальными) учреждениями, указанными в подпункте "б" пункта 6 Правил)

Правила лесовосстановления (приложение 3 табл.2), акт обследования лесного участка от 07.11.2025 года

Сроки и технологии (методы) выполнения работ по лесовосстановлению:

(для лесных участков, предназначенных для проведения лесовосстановления, на которых лесовосстановительные мероприятия осуществляются лицами, указанными в подпункте «а» пункта 6 Правил, государственными (муниципальными) учреждениями, указанными в подпункте "б" пункта 6 Правил)

Обработка почвы бороздами до 30 см трактором ТДТ-55 с плугом ПЛ-1 в бесснежный период 2025 года; расстояние между рядами 3-5 м; в ряду 1,0 м. Посадка сеянцев под меч Колесова весной 2026 года.

Сроки и технологии (методы) выполнения работ по агротехническим уходам:

(для лесных участков, предназначенных для проведения лесовосстановления, на которых лесовосстановительные мероприятия осуществляются лицами, указанными в подпункте «а» пункта 6 Правил, государственными (муниципальными) учреждениями, указанными в подпункте "б" пункта 6 Правил)

1-ый уход: 2026 год - ручная оправка от завала травой и почвой, выжимания морозом

2-й уход: 2027 год - подавление, скашивание травянистой и древесно-кустарниковой растительности (при необходимости)

Дополнение лесных культур при необходимости (при приживаемости 25% - 85%)

Сроки и технологии (методы) выполнения работ по лесоводственным уходам:

(для лесных участков, предназначенных для проведения лесовосстановления, на которых лесовосстановительные мероприятия осуществляются лицами, указанными в подпункте «а» пункта 6 Правил, государственными (муниципальными) учреждениями, указанными в подпункте "б" пункта 6 Правил)

3-й уход: 2028 год - уничтожение нежелательной древесно-кустарниковой растительности (при необходимости)

Требования к используемому для лесовосстановления посадочному (посевному) материалу:

Порода	Вид посадочного материала (сеянцы, саженцы с открытой (закрытой) корневой системой, селекционная категория происхождения семян, лесосеменной район)	Возраст не менее, лет	Высота не менее, см	Диаметр корневой шейки не менее, мм
Ель обыкновенная (европейская)	сеянцы с открытой корневой системой 3 лесосеменной район	3	12	2

Характеристика посевного материала:

Порода	Класс качества семян	Селекционная категория	Место происхождения (лесосеменной район)

Требования к молоднякам, площади которых подлежат отнесению к землям, на которых расположены леса, для признания работ по лесовосстановлению завершенными:

(для лесных участков, предназначенных для проведения лесовосстановления, на которых лесовосстановительные мероприятия осуществляются лицами, указанными в подпункте "а" пункта 6 Правил, государственными (муниципальными) учреждениями, указанными в подпункте "б" пункта 6 Правил)

Порода	Возраст не менее, лет	Количество деревьев основных лесных пород не менее, тыс. штук/га	Средняя высота не менее, м
Ель обыкновенная (европейская)	10	2	0.7

Объем работ по лесовосстановлению (площадь лесовосстановления, га):

(для лесных участков, предназначенных для проведения лесовосстановления, на которых лесовосстановительные мероприятия осуществляются лицами, указанными в подпункте «а» пункта 6 Правил, государственными (муниципальными) учреждениями, указанными в подпункте "б" пункта 6 Правил)

1.5

Проектируемый объем работ по лесовосстановлению:

(для лесных участков, предназначенных для проведения лесовосстановления, на которых лесовосстановительные мероприятия осуществляются лицами, указанными в подпункте "а" пункта 6 Правил, государственными (муниципальными) учреждениями, указанными в подпункте "б" пункта 6 Правил)

площадь лесовосстановления, га: 1.5

количество жизнеспособных растений основных лесных древесных пород, тыс.

штук/га: 3

количество жизнеспособных растений основных лесных древесных пород на всей

площади, тыс. штук /га: 4.5

Исполнитель работ по лесовосстановлению:

Должность инженер

Наименование организации (при наличии)

Карельсон Лидия Эльмаровна
Фамилия Имя Отчество (при наличии)

Дата 26 ноября 2025
Число, месяц, год

ДОКУМЕНТ ПОДПИСАН ЭЛЕКТРОННОЙ ПОДПИСЬЮ	
Сертификат:	772543352046028455626554803078719957200
Владелец:	Карельсон Лидия Эльмаровна
Действителен:	с 28.08.2025 по 28.11.2026

Сведения о расположении участка леса, приведенного в проекте лесовосстановления			
Номер выдела (по лесоустройству) / кадастровый номер земельного участка	Номер объекта	Площадь участка (общая), га	Площадь лесовосстановления, га (на которой осуществляются лесовосстановительные мероприятия)
47:2:2:64:41 (41)	15	1.5	1.5

Площадь участка лесовосстановления				
Номер объекта	Номер начальной точки (столба)	Номер следующей точки (столба)	Координата начальной точки линии (столба) (WGS-84) (для лесных участков, расположенных на землях обороны и безопасности, система координат ГСК-2011)	
			Долгота (X)	Широта (Y)
Привязка участка лесовосстановления				
15	0		29.7169	59.14886
Контур участка лесовосстановления				
15	1		29.71177	59.15019
15	2		29.71233	59.15076
15	3		29.70822	59.15155
15	4		29.70786	59.15119
15	5		29.71177	59.15019
Привязка площади, исключенной из проекта лесовосстановления №				
Контур площади, исключенной из проекта лесовосстановления №				

Исполнитель работ по лесовосстановлению:

Должность инженер

Наименование организации (при наличии)

Карельсон Лидия Эльмаровна

Фамилия Имя Отчество (при наличии)

Дата 26 ноября 2025

Число, месяц, год

**ДОКУМЕНТ ПОДПИСАН
ЭЛЕКТРОННОЙ ПОДПИСЬЮ**

Сертификат: 772543352046028455626554803078719957200

Владелец: Карельсон Лидия Эльмаровна

Действителен: с 28.08.2025 по 28.11.2026

АКТ
ОБСЛЕДОВАНИЯ УЧАСТКА ПРИ ВЫБОРЕ СПОСОБА И ТЕХНОЛОГИИ
ЛЕСОВОССТАНОВЛЕНИЯ

1. Лесничество **Волосовское**
2. Участковое лесничество **Верестское**
3. Номер квартала: **38**
4. Номер выдела: **в.41- 1,5 га**
5. Арендатор, номер договора аренды **АО «Волосовский леспромхоз» №2-2008-12-99-3 от 11.12.2008**
6. Площадь участка, с точностью до 0,1 га- **1,5**
7. План участка (прилагается к Карточке)
8. Категория площадей участка лесовосстановления: **вырубка 2024 года-ЛД-4-2024 от 31.05.2024 г.**
вырубка, гарь, иная (год, месяц)
9. Исходный породный состав участка лесовосстановления, **4Ос3Б2Е1С+Олс**
до вырубки, гари, гибели
10. Условия для работы техники:
 - 10.1. Количество пней, шт./га: всего 400, ср. диаметр 0,28
 - 10.2. Захламленность, куб.м/га – отсутствует – ло 5,0 м3/га
отсутствует - менее 5 куб.м/га, слабая - 5 - 20 куб.м/га, средняя - 20 - 50 куб.м/га, сильная > 50 куб.м/га
 - 10.3. Доступность для работы техники -доступно
11. Характеристика природно-климатических и лесорастительных условий лесного участка
 - 11.1. Лесорастительная зона- таежная
 - 11.2. Лесной район – Балтийско-Белозерский таежный район
 - 11.3. Целевое назначение лесов – Эксплуатационные леса
 - 11.4. Рельеф- равнинный
 - 11.5. Почва – среднеподзолистые суглинки
тип, степень увлажнения, механический состав
 - 11.6. Тип леса (тип вырубки, тип лесорастительных условий) **ЧС А2**
 - 11.7. Степень задернения почвы - средняя
отсутствует - до 10%%, слабая - 11 - 30%%, средняя - 31 - 50%%, сильная > 50%%
12. Характеристика подроста главных (целевых) пород (перечетная ведомость прилагается):
 - 12.1. Средняя высота - отсутствует м,
 - 12.2. Средний возраст - лет,
 - 12.3. Количество, всего: отсутствует тыс.шт./га, в том числе по породам
- 12.4. Категория густоты
- 12.5. Распределение по площади _____
редкий, средний, густой, равномерное, неравномерное, групповое
- 12.6. Жизнеспособность подроста _____
жизнеспособный, нежизнеспособный
13. Характеристика возобновления мягколиственных пород:
 - 13.1. Порода _____,
 - 13.2. Количество _____ тыс.шт./га,
 - 13.3. Средняя высота _____ м
14. Источники обсеменения _____
порода, источник: одиночные (шт./га), куртины, полосы, стены леса
15. Характеристика санитарного состояния- в связи с отсутствием на восстанавливаемой площади признаков заселения вредных организмов, обследование на лесном участке не проводилось
заселенность вредными организмами, болезни леса

16. Предложения для разработки Проекта лесовосстановления:

16.1. Способ лесовосстановления – **искусственный л/к**

естественный, искусственный

16.2. Главные (целевые) породы- **ель европейская**

16.3. Срок лесовосстановления- **май 2026 г. – май 2036 г.**

начало, окончание (месяц, год)

17. Необходимость проведения предварительных и сопутствующих мероприятий:


17.1. Очистка вырубки, гари- **не требуется**

17.2. Санитарные- **не требуется**


17.3. Противопожарные- **не требуется**

17.4. Иные предложения – **не требуется**

Обследование проведено:

Исполнитель: инженер  " " Карельсон Л.Э. 07 ноябрь 2025 г.
Должность подпись Ф.И.О. Дата

Согласовано:

Представитель лесничества: Лесничий Верестского
участкового лесничества:  Кочетков И.В. " 07 " 11 2025 г.
Должность подпись Ф.И.О. Дата

Представитель арендатора: Начальник ПТО:  Кресюн Д.Н. " 07 " 11 2025 г.
Должность подпись Ф.И.О. Дата

План участка для проведения лесовосстановления

Арендатор: АО «Волосовский леспромхоз»
 № дог.аренды: 2-2008-12-99-3 от 11.12.2008 г.
 Лесная декларация № 4-2024 от 31.05.2024 г.

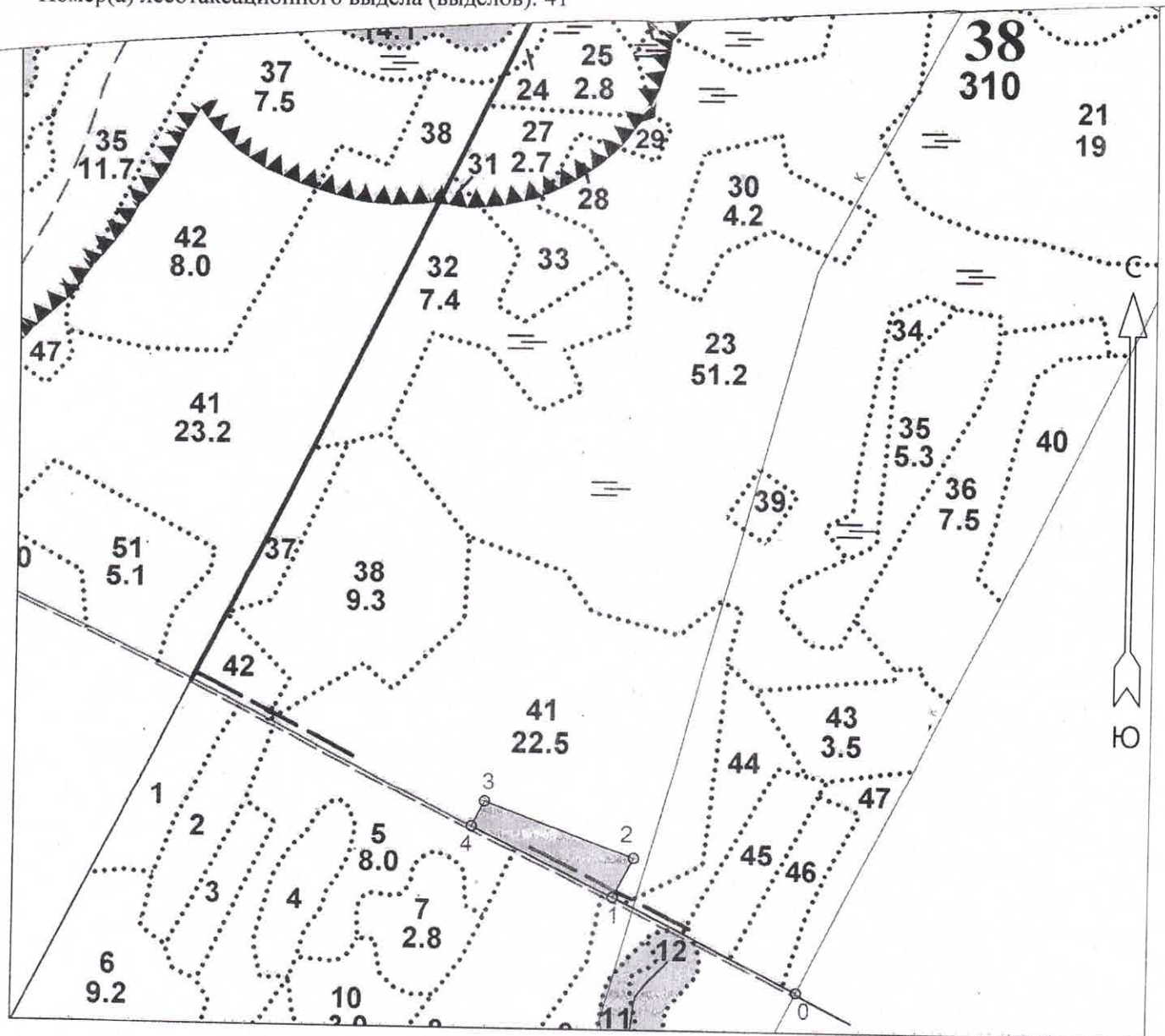
Лесничество : Волосовское

Масштаб 1:10 000

Участковое лесничество: *Верестское*

Номер(а) лесного квартала: 38

Номер(а) лесотаксационного выдела (выделов): 41




Общая площадь: 1.5

Эксплуатационная площадь: 1.5

Масштаб: 1 : 10000

Условные обозначения:

 Эксплуатационный участок

№№	Широта	Долгота
0	59.14886	29.71690
1	59.15019	29.71177
2	59.15076	29.71233
3	59.15155	29.70822
4	59.15119	29.70786

№№	Азимуты	Длина, м
0 - 1	288° 00'	328.0
1 - 2	18° 00'	71.0
2 - 3	282° 00'	251.0
3 - 4	198° 00'	45.0
4 - 1	108° 00'	250.0

План участка для проведения лесовосстановления

Арендатор: АО «Волосовский леспромхоз»
 № дог.аренды: 2-2008-12-99-3 от 11.12.2008 г.
 Лесная декларация № 4-2024 от 31.05.2024 г.

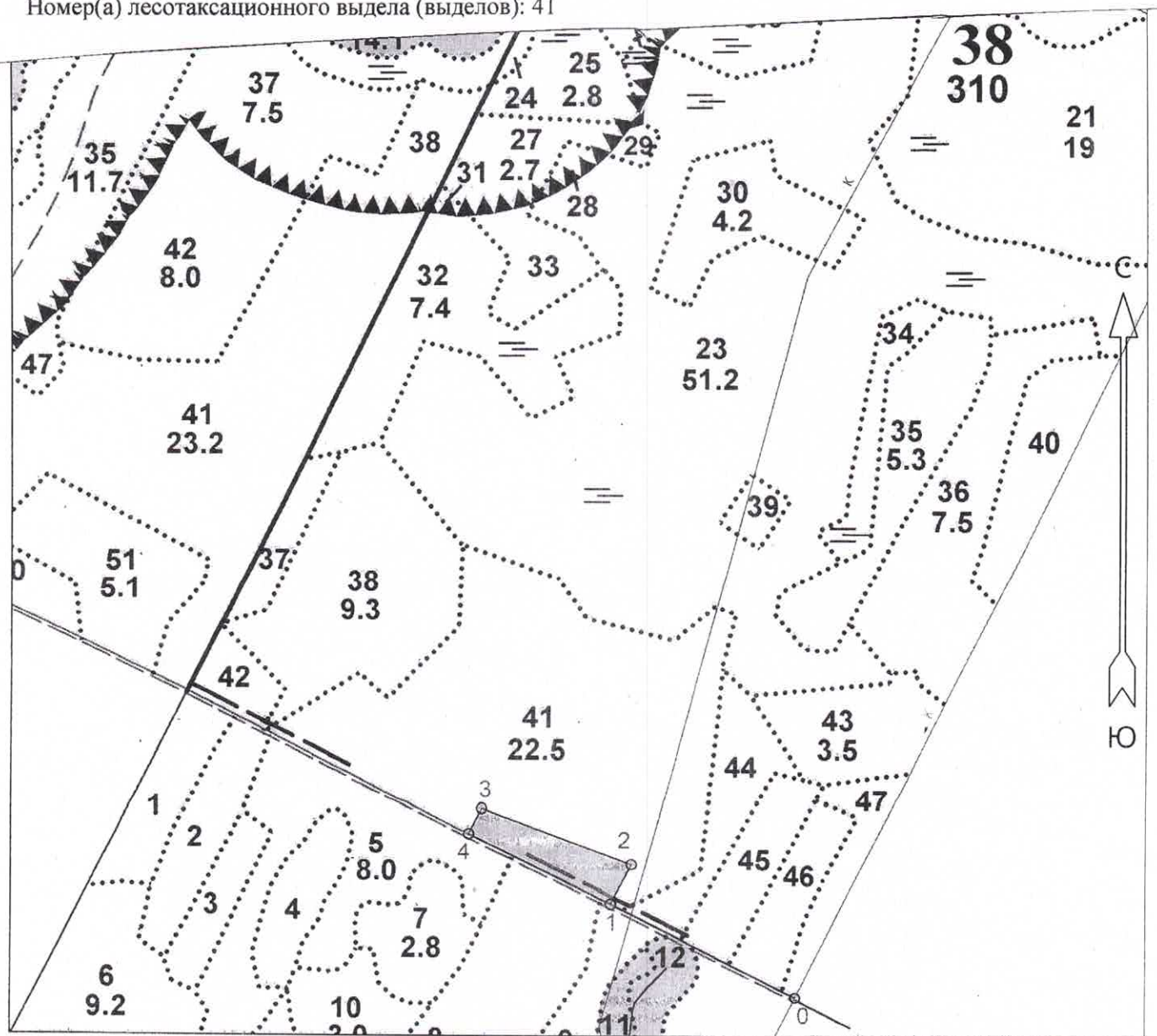
Лесничество : Волосовское

Масштаб 1:10 000

Участковое лесничество: *Верестское*

Номер(а) лесного квартала: 38

Номер(а) лесотаксационного выдела (выделов): 41



Общая площадь: 1.5

Эксплуатационная площадь: 1.5

Масштаб: 1 : 10000

Условные обозначения:

Эксплуатационный участок

№№	Широта	Долгота
0	59.14886	29.71690
1	59.15019	29.71177
2	59.15076	29.71233
3	59.15155	29.70822
4	59.15119	29.70786

№№	Азимуты	Длина, м
0 - 1	288°00'	328.0
1 - 2	18°00'	71.0
2 - 3	282°00'	251.0
3 - 4	198°00'	45.0
4 - 1	108°00'	250.0