

## Проект лесовосстановления на лесном участке № 23 / 2025 год

Лесовосстановление: Искусственное (естественное, искусственное, комбинированное)

Субъект Российской Федерации: Ленинградская область

Лесной район: Балтийско-Белозёрский таёжный район

### Характеристика местоположения лесного участка:

Лесничество: Кингисеппское, Ленинградская область, (Земли лесного фонда)

Участковое лесничество: Ивангородское, Кингисеппское, Ленинградская область

Урочище:

№ квартала учетный (по лесоустройству): 47:6:3:2 (84)

Номер объекта: 1

№ выдела учетный (по лесоустройству): 47:6:3:2:8 (6) Площадь, га: 1.5

№ выдела учетный (по лесоустройству): 47:6:3:2:11 (11) Площадь, га: 3

№ выдела учетный (по лесоустройству): 47:6:3:2:22 (18) Площадь, га: 5.2

№ выдела учетный (по лесоустройству): 47:6:3:2:19 (19) Площадь, га: 2.8

Площадь лесного участка, га: 12.5

(исходные данные для проекта лесовосстановления: материалы обследования лесного участка при выборе способа лесовосстановления, план лесного участка, масштаб 1:10 000 прилагаются к проекту лесовосстановления)

### Характеристика лесорастительных условий лесного участка:

Рельеф участка (уклон): Равнинный

Гидрологические условия (увлажнение): хорошо дренированные равнины, пологие склоны.

Залегание грунтовых вод среднее, поверхностный сток имеется.

Почва: грубогумусная средне и сильно подзолистая супесчаная и суглинистая, свежая, сосняк черничный ЧС А2

### Характеристика площадей лесного участка:

вырубка 2025 г.

(вырубки, гари, прогалины, иные не занятые лесными насаждениями или предназначенные для лесовосстановления земли)

### Характеристика вырубки:

Количество пней, тыс. штук/га: 0.7

Характер и размещение оставленных деревьев и кустарников (куртины, полосы, групповое, равномерное): Отсутствуют

Степень задернения почвы (слабая, средняя, сильная): Средняя

Степень минерализации почвы (% от площади лесного участка): 0%

Состояние очистки от порубочных остатков и валежника (захламленность, м3): отсутствует (до 5 м3/га)

а) отсутствует (до 5 м3/га); б) слабая (5-20 м3/га); в) средняя (20-50 м3/га); г) сильная (более 50 м3/га).

Категория доступности для техники: Доступная

а) доступная;

б) требуется узкополосная расчистка без корчевки пней;

в) требуется узкополосная расчистка;

г) требуется широкополосная расчистка с корчевкой пней.

### Характеристика имеющихся подроста и молодняка лесных древесных пород:

Нет подроста и молодняка

### Проектируемый способ лесовосстановления:

Искусственное лесовосстановление

(естественное лесовосстановление, искусственное лесовосстановление, комбинированное лесовосстановление (посев, посадка))

**Обоснование проектируемого способа лесовосстановления основных лесных древесных пород восстанавливаемых лесов с учетом особенностей производства работ в различных категориях защитных лесов и особо защитных участках лесов (для лесных участков, предназначенных для проведения лесовосстановления, на которых лесовосстановительные мероприятия осуществляются лицами, указанными в подпункте "а" пункта 6 Правил, государственными (муниципальными) учреждениями, указанными в подпункте "б" пункта 6 Правил)**

Приказ Министерства природных ресурсов РФ от 29.12.2021 г. № 1024 «Об утверждении правил лесовосстановления...»; Лесохозяйственный регламент Кингисеппского лесничества, Акт обследования участка при выборе способа и технологии лесовосстановления.

Искусственный способ лесовосстановления применяется из-за отсутствия предарительного возобновления жизнеспособного подроста и молодняка ценных древесных пород. Выбор главной лесной древесной породы обусловлен соответствием типу лесорастительных условий.

**Сроки и технологии (методы) выполнения работ по лесовосстановлению (для лесных участков, предназначенных для проведения лесовосстановления, на которых лесовосстановительные мероприятия осуществляются лицами, указанными в подпункте "а" пункта 6 Правил, государственными (муниципальными) учреждениями, указанными в подпункте "б" пункта 6 Правил)**

Бесснежный период 2025 г.:

- Подготовка лесного участка:
- вынос в натуру лесного участка, обозначение на местности границ.
- Обработка почвы:
- механизированная подготовка почвы трактором ТДТ-55 с плугом ПЛ-1 путем нарезки прямолинейных или с плавным искривлением борозд через 4-6 м, глубиной до 30 см.
- Противопожарные мероприятия:
- устройство противопожарной минерализованной полосы шириной 1,4 м по периметру лесного участка на возможных по лесорастительным и почвенно-грунтовым условиям отрезках.

Весна 2026 г.:

- Посадка лесных культур:
- ручным способом под меч Колесова, расстояние между рядами 4-6 м, в рядах 0,8-1,1 м. Схема смешения: С-С-С-С.

**Сроки и технологии (методы) выполнения работ по агротехническим уходам (для лесных участков, предназначенных для проведения лесовосстановления, на которых лесовосстановительные мероприятия осуществляются лицами, указанными в подпункте "а" пункта 6 Правил, государственными (муниципальными) учреждениями, указанными в подпункте "б" пункта 6 Правил)**

2026 г.:

осень - подавление, скашивание травянистой растительности (в случае необходимости).

2027 г.: двухкратный:

весна - ручная оправка растений от завала травой и почвой, заноса песком, размыва и выдувания почвы, выжимания морозом ( в случае необходимости);

осень - подавление, скашивание травянистой растительности (в случае необходимости).

2028 г.: двухкратный:

весна - ручная оправка растений от завала травой и почвой, заноса песком, размыва и выдувания почвы, выжимания морозом ( в случае необходимости);

осень - подавление, скашивание травянистой растительности (в случае необходимости).

2029-2030 г.г.:

осень - подавление, скашивание травянистой растительности (в случае необходимости).

Дополнение лесных культур производится с приживаемостью 25-85 % и неравномерным отпадом на площади участка вне зависимости от процента приживаемости лесных культур, по итогам инвентаризаций.

**Сроки и технологии (методы) выполнения работ по лесоводственным уходам (для лесных участков, предназначенных для проведения лесовосстановления, на которых лесовосстановительные мероприятия осуществляются лицами, указанными в подпункте "а" пункта 6 Правил, государственными (муниципальными) учреждениями, указанными в подпункте "б" пункта 6 Правил)**

по мере необходимости

**Требования к используемому для лесовосстановления посадочному (посевному) материалу:**

Порода: Сосна обыкновенная

Вид посадочного материала (сеянцы, саженцы с открытой (закрытой) корневой системой, селекционная категория происхождения семян, лесосеменной район): сеянцы с закрытой корневой системой

Возраст, лет: 1-2

Высота, см: 8

Диаметр корневой шейки, мм: 2

**Характеристика посевного материала:**

Требования к молоднякам, площади которых подлежат отнесению к землям, на которых расположены леса, для признания работ по лесовосстановлению выполненными (для лесных участков, предназначенных для проведения лесовосстановления, на которых лесовосстановительные мероприятия осуществляются лицами, указанными в подпункте "а" пункта 6 Правил, государственными (муниципальными) учреждениями, указанными в подпункте "б" пункта 6 Правил):

- Порода: Сосна обыкновенная
- Возраст, лет: 10
- Количество деревьев основных лесных древесных пород, тыс. штук/га: 2
- Средняя высота, м: 1

Объем работ по лесовосстановлению (площадь лесовосстановления, га) (для лесных участков, предназначенных для проведения лесовосстановления, на которых лесовосстановительные мероприятия осуществляются лицами, указанными в подпункте "а" пункта 6 Правил, государственными (муниципальными) учреждениями, указанными в подпункте "б" пункта 6 Правил)

12.5  
Проектируемый объем работ по лесовосстановлению (для лесных участков, предназначенных для проведения лесовосстановления, на которых лесовосстановительные мероприятия осуществляются лицами, указанными в подпункте "а" пункта 6 Правил, государственными (муниципальными) учреждениями, указанными в подпункте "б" пункта 6 Правил):

- площадь лесовосстановления, га: 12.5
- количество жизнеспособных растений основных лесных древесных пород, тыс.штук /га: 2.2
- количество жизнеспособных растений основных лесных древесных пород на всей площади, тыс. штук: 27.5

Исполнитель работ по лесовосстановлению:

ДОКУМЕНТ ПОДПИСАН  
ЭЛЕКТРОННОЙ ПОДПИСЬЮ

Сертификат: 026EA1A80050B263A1401E2C90855D0C8F  
Владелец: КОРШУНОВ МИХАИЛ ВЛАДИМИРОВИЧ, ООО  
Действителен: с 24.12.2024 по 24.03.2026

|                         |         |  |
|-------------------------|---------|--|
| Генеральный директор    | Подпись | Коршунов Михаил Владимирович                     |
| Должность (При наличии) |         | (Фамилия, имя, отчество - последнее при наличии) |

|                   |
|-------------------|
| 2025-11-11        |
| Число, месяц, год |

**АКТ**  
**ОБСЛЕДОВАНИЯ УЧАСТКА**  
**ПРИ ВЫБОРЕ СПОСОБА И ТЕХНОЛОГИИ ЛЕСОВОССТАНОВЛЕНИЯ**

1. Лесничество: Кингисеппское
2. Участковое лесничество: Ивангородское
3. Номер(а) лесного квартала: 84
4. Номер(а) лесотаксационного выдела (выделов): 6,11,18,19
5. Площадь участка, с точностью до 0,0000 га: 12,5000
6. План лесного участка (прилагается к акту)
7. Категория площадей участка лесовосстановления: вырубка 2025 года  
(вырубка, гарь, иная (год, месяц))
8. Наименование организации и основания возникновения обязательств:  
ООО «Фактор»,  
договор аренды лесного участка № 3/3-2010-01 от 03.02.2010 г.,  
лесная декларация № 3-2024 от 09.09.2024 г.  
(номер договора аренды лесного участка, постоянного (бессрочного) пользования, безвозмездного пользования, сервитута, номер лесной декларации, основания для перевода в земли иных категорий)
9. Исходный породный состав участка лесовосстановления: 4С4Е2Б+Олч  
(до вырубки, гари, гибели)
10. Условия для работы техники:
  - 10.1. Количество пней 700 шт./га, средний диаметр 32 см
  - 10.2. Захламленность, м<sup>3</sup>/га: отсутствует  
(отсутствует - менее 5 м<sup>3</sup>/га, слабая - 5 - 20 м<sup>3</sup>/га, средняя - 20 - 50 м<sup>3</sup>/га, сильная > 50 м<sup>3</sup>/га)
  - 10.3. Доступность для работы техники: доступен
11. Характеристика природно-климатических и лесорастительных условий лесного участка:
  - 11.1. Лесорастительная зона: таёжная
  - 11.2. Лесной район: Балтийско-Белозёрский таёжный район
  - 11.3. Целевое назначение лесов: эксплуатационные
  - 11.4. Рельеф: равнинный
  - 11.5. Почва: свежая, грубогумусная средне и сильно подзолистая, супесчаная и суглинистая  
(тип, степень увлажнения, механический состав)
  - 11.6. Тип леса (тип вырубки, тип лесорастительных условий): сосняк черничный свежий, кипрейные, А2
  - 11.7. Степень задернения почвы: средняя  
(отсутствует - до 10%%, слабая - 11-30%%, средняя - 31-50%%, сильная > 50%%)
12. Характеристика подроста главных (целевых) пород (перечетная ведомость прилагается):
  - 12.1. Средняя высота \_\_\_\_\_ м
  - 12.2. Средний возраст \_\_\_\_\_ лет
  - 12.3. Количество, всего \_\_\_\_\_ тыс.шт./га, в том числе по породам: \_\_\_\_\_
  - 12.4. Категория густоты \_\_\_\_\_
  - 12.5. Распределение по площади \_\_\_\_\_  
(редкий, средний, густой, равномерное, неравномерное, групповое)
- 12.6. Жизнеспособность подроста \_\_\_\_\_  
(жизнеспособный, нежизнеспособный)
13. Характеристика возобновления мягколиственных пород:
  - 13.1. Порода \_\_\_\_\_,
  - 13.2. Количество \_\_\_\_\_ тыс.шт./га,
  - 13.3. Средняя высота \_\_\_\_\_ м
14. Источники обсеменения: стены леса  
(порода, источник: одиночные (шт./га), куртины, полосы, стены леса)
15. Характеристика санитарного состояния: в связи с отсутствием признаков заселения вредных организмов, обследование не проводилось  
(заселенность вредными организмами, болезни леса)
16. Предложения для разработки Проекта лесовосстановления:
  - 16.1. Способ лесовосстановления: искусственный  
(естественный, искусственный, комбинированный)

16.2. Главные (целевые) породы: сосна обыкновенная

16.3. Срок лесовосстановления: 2025 г.- 2035 г.

(начало, окончание (месяц, год))

17. Необходимость проведения предварительных и сопутствующих мероприятий:

17.1. Очистка вырубki, гари: не требуется

17.2. Санитарные мероприятия: не требуются

17.3. Противопожарные мероприятия: устройство противопожарной минерализованной полосы шириной 1,4 м по периметру лесного участка на возможных по лесорастительным и почвенно-грунтовым условиям отрезках

17.4. Иные предложения: ---

Обследование проведено:

Исполнитель:

Генеральный директор

ООО «Фактор»

должность

подпись

Коршунов М. В.

Ф.И.О.

18.09.2025г.

дата

Согласовано:

Представитель лесничества:

Лесничий Ивангородского

участкового лесничества

должность

подпись

Жбенева Д. В.

Ф.И.О.

18.09.2025г.

дата

Инженер по лесовосстановлению

Кингисеппского лесничества

должность

подпись

Арсентьева М. В.

Ф.И.О.

18.09.2025г.

дата





### План лесного участка для проведения искусственного лесовосстановления

ООО «Фактор»,

договор аренды лесного участка № 3/3-2010-01 от 03.02.2010 г.,

лесная декларация № 3-2024 от 09.09.2024 г.

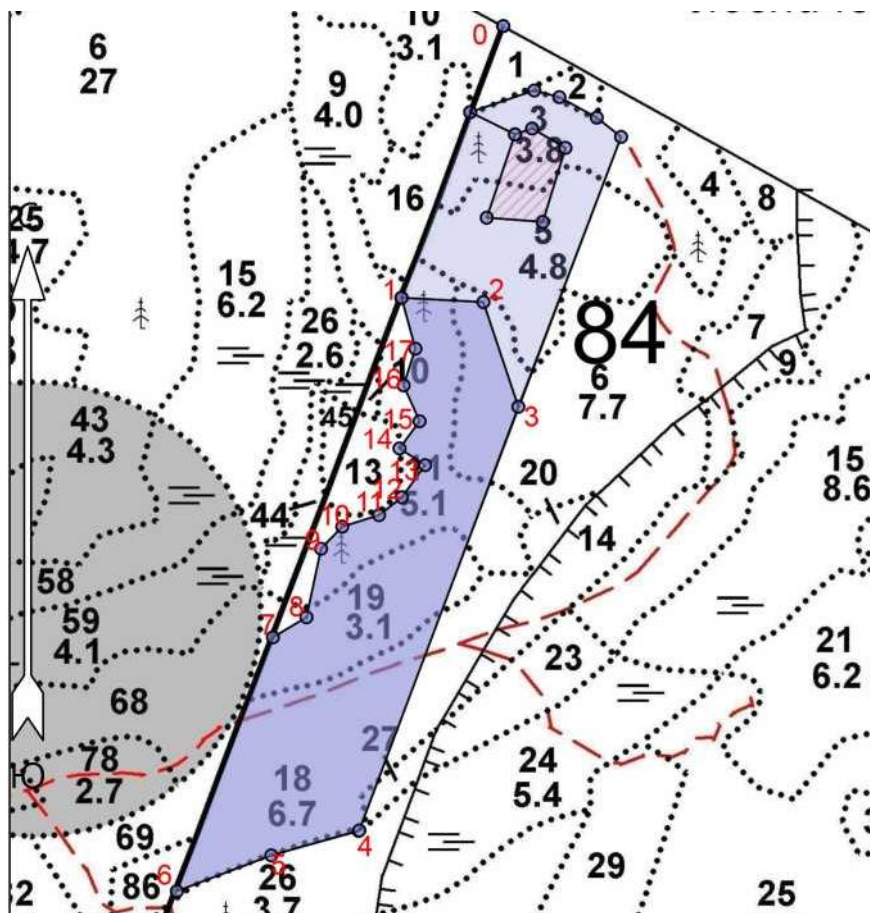
## Лесничество: Кингисеппское

Участковое лесничество: Ивангородское

Номер(а) лесного квартала: 84

Номер(а) лесотаксационного выдела (выделов): 6,11,18,19

Масштаб: 1:10000



| Экспликация участка   |                          |                       |                              |                       |                              |                |
|---|--------------------------|-----------------------|------------------------------|-----------------------|------------------------------|----------------|
| Номера точек  | Геодезические координаты |                       | Направление азимуты линий, ° | Длина линий, м        |                              |                |
|   | Геодезическая широта     | Геодезическая долгота |                              |                       |                              |                |
| Привязка  |                          |                       |                              |                       |                              |                |
| 0   | 59.519847                | 28.229574             | 186°                         | 384                   |                              |                |
| Объект  |                          |                       |                              |                       |                              |                |
| Катег. земель   | Площадь участка, га      | Номера точек          | Геодезические координаты     |                       | Направление азимуты линий, ° | Длина линий, м |
|   |                          |                       | Геодезическая широта         | Геодезическая долгота |                              |                |
| вырубка   | 12,5                     | 1-2                   | 59.516618                    | 28.227199             | 78°                          | 108            |
|   |                          | 2-3                   | 59.516567                    | 28.229111             | 147°                         | 146            |
|   |                          | 3-4                   | 59.515322                    | 28.229927             | 186°                         | 598            |
|   |                          | 4-5                   | 59.510290                    | 28.226215             | 239°                         | 121            |
|   |                          | 5-6                   | 59.509992                    | 28.224157             | 234°                         | 133            |
|   |                          | 6-7                   | 59.509566                    | 28.221950             | 6°                           | 359            |
|   |                          | 7-8                   | 59.512583                    | 28.224193             | 44°                          | 52             |
|   |                          | 8-9                   | 59.512821                    | 28.224978             | 357°                         | 93             |
|   |                          | 9-10                  | 59.513636                    | 28.225318             | 29°                          | 40             |
|   |                          | 10-11                 | 59.513898                    | 28.225814             | 58°                          | 51             |
|   |                          | 11-12                 | 59.514035                    | 28.226673             | 37°                          | 38             |
|   |                          | 12-13                 | 59.514247                    | 28.227206             | 21°                          | 52             |
|   |                          | 13-14                 | 59.514629                    | 28.227749             | 289°                         | 40             |
|   |                          | 14-15                 | 59.514828                    | 28.227151             | 22°                          | 45             |
|   |                          | 15-16                 | 59.515151                    | 28.227620             | 321°                         | 52             |
| 16-17   | 59.515577                | 28.227246             | 3°                           | 51                    |                              |                |
|   | 17-1                     | 59.516013             | 28.227522                    | 330°                  | 70                           |                |
| * Геодезические координаты получены при помощи GARMIN GPSMAP 64st. В системе координат WGS 84 |                          |                       |                              |                       |                              |                |