

Проект лесовосстановления на лесном участке № 20 / 2025 год

Лесовосстановление: Искусственное (естественное, искусственное, комбинированное)

Субъект Российской Федерации: Ленинградская область

Лесной район: Балтийско-Белозёрский таёжный район

Характеристика местоположения лесного участка:

Лесничество: Гатчинское, Ленинградская область, (Земли лесного фонда)

Участковое лесничество: Орлинское, Гатчинское, Ленинградская область

Урочище:

№ квартала учетный (по лесоустройству): 47:5:10:56 (20)

Номер объекта: 20

№ выдела учетный (по лесоустройству): 47:5:10:56:32 (36) Площадь, га: 2.2

Площадь лесного участка, га: 2.2

(исходные данные для проекта лесовосстановления: материалы обследования лесного участка при выборе способа лесовосстановления, план лесного участка, масштаб 1:10 000 прилагаются к проекту лесовосстановления)

Характеристика лесорастительных условий лесного участка:

Рельеф участка (уклон): Равнинный

Гидрологические условия (увлажнение): равнина с длительным увлажнением

Почва: торфянистые и торфянисто перегнойные, подзолисто-глееватые, на породах различного механического состава

Характеристика площадей лесного участка:

вырубка 2023 год, тип вырубки - долгомошная (Д)

(вырубки, гари, прогалины, иные не занятые лесными насаждениями или предназначенные для лесовосстановления земли)

Характеристика вырубки:

Количество пней, тыс. штук/га: 0.32

Характер и размещение оставленных деревьев и кустарников (куртины, полосы, групповое, равномерное): Отсутствуют

Степень задернения почвы (слабая, средняя, сильная): Слабая

Степень минерализации почвы (% от площади лесного участка): 0%

Состояние очистки от порубочных остатков и валежника (захламленность, м3): отсутствует (до 5 м3/га)

а) отсутствует (до 5 м3/га); б) слабая (5-20 м3/га); в) средняя (20-50 м3/га); г) сильная (более 50 м3/га).

Категория доступности для техники: Доступная

а) доступная;

б) требуется узкополосная расчистка без корчевки пней;

в) требуется узкополосная расчистка;

г) требуется широкополосная расчистка с корчевкой пней.

Характеристика имеющихся подроста и молодняка лесных древесных пород:

Нет подроста и молодняка

Проектируемый способ лесовосстановления:

Искусственное лесовосстановление

(естественное лесовосстановление, искусственное лесовосстановление, комбинированное лесовосстановление (посев, посадка))

Обоснование проектируемого способа лесовосстановления основных лесных древесных пород восстанавливаемых лесов с учетом особенностей производства работ в различных категориях защитных лесов и особо защитных участках лесов (для лесных участков, предназначенных для проведения лесовосстановления, на которых лесовосстановительные мероприятия осуществляются лицами, указанными в подпункте "а" пункта 6 Правил, государственными (муниципальными) учреждениями, указанными в подпункте "б" пункта 6 Правил)

Технология искусственного лесовосстановления применяется ввиду невозможности обеспечения предварительного возобновления жизнеспособным подростом и молодняком ценных пород, а также для увеличения покрытой лесом площади. Выбор главной лесной древесной породы обусловлен соответствием типу лесорастительных условий, типу окружающих насаждений и наличием положительного опыта выращивания высокопродуктивных устойчивых лесных насаждений.

Основания для проектирования:

1. Лесной кодекс Российской Федерации
2. Приказ МПР от 29.12.2021 № 1024 "Об утверждении правил лесовосстановления, формы, состава, порядка согласования проекта лесовосстановления, оснований для отказа в его согласований, а также требований к формату в электронной форме проекта лесовосстановления."
3. Материалы обследования лесного участка при выборе способа лесовосстановления.

С учетом правил лесовосстановления материалов обследования участков, включающих план участка для проведения лесовосстановления;

основные лесные древесные породы: СОСНА (ручная посадка семян с применением меча Колесова)

Сроки и технологии (методы) выполнения работ по лесовосстановлению (для лесных участков, предназначенных для проведения лесовосстановления, на которых лесовосстановительные мероприятия осуществляются лицами, указанными в подпункте "а" пункта 6 Правил, государственными (муниципальными) учреждениями, указанными в подпункте "б" пункта 6 Правил)

Сроки лесовосстановления: весна 2025 г. - осень 2034 г.

Сроки подготовки почвы: 2 квартал 2025 года, лесной плуг ПЛ-1-1 на базе трактора ТДТ-55;

Механизированная, глубина обработки почвы, применяемые машины и орудия: - бороздами, глубина обработки - до 25-30 см, трактор ТДТ - 55 и плуг ПЛ-1-1;

Размещение и размеры борозд : борозды и два отвала, между центрами борозд от 4 до 6 метров с севера на юг;

Посадка - весна 2025 года, посадка сеянцами ЗКС, под меч Колесова.

Количество посадочных (посевных) на 1 га, тыс.шт. 2,2. Размещение посадочных (посевных) мест, расстояние между рядами от 4 до 6 метров, в рядах 0,7 - 0,8 м.

Схемы размещения пород 10 С (С-С-С) на 1 га 2,2 тыс.шт./ га, на всю площадь по породам 4,84 тыс.шт. Противопожарная полоса по периметру участка лесовосстановления.

Сроки и технологии (методы) выполнения работ по агротехническим уходам (для лесных участков, предназначенных для проведения лесовосстановления, на которых лесовосстановительные мероприятия осуществляются лицами, указанными в подпункте "а" пункта 6 Правил, государственными (муниципальными) учреждениями, указанными в подпункте "б" пункта 6 Правил)

2025 - 2027 годы - одно-двух кратный агротехнический уход, уничтожение травянистой и древесной растительности в рядах.

Дополнение лесных культур по мере необходимости в течении года после инвентаризации.

Сроки и технологии (методы) выполнения работ по лесоводственным уходам (для лесных участков, предназначенных для проведения лесовосстановления, на которых лесовосстановительные мероприятия осуществляются лицами, указанными в подпункте "а" пункта 6 Правил, государственными (муниципальными) учреждениями, указанными в подпункте "б" пункта 6 Правил)

Виды и способы лесоводственных уходов, их кратность, 2028 - 2034 гг. - уничтожение древесной растительности в рядах культур и междурядьях - кратность по необходимости.

Противопожарные мероприятия, создание минерализованной полосы по периметру площади лесовосстановления.

Требования к используемому для лесовосстановления посадочному (посевному) материалу:

Порода: Сосна

Вид посадочного материала (сеянцы, саженцы с открытой (закрытой) корневой системой, селекционная категория происхождения семян, лесосеменной район): сеянцы Сосна ЗКС (закрытая корневая система)

Возраст, лет: 1

Высота, см: 8

Диаметр корневой шейки, мм: 2

Характеристика посевного материала:

Требования к молоднякам, площади которых подлежат отнесению к землям, на которых расположены леса, для признания работ по лесовосстановлению выполненными (для лесных участков, предназначенных для проведения лесовосстановления, на которых лесовосстановительные мероприятия осуществляются лицами, указанными в подпункте "а" пункта 6 Правил, государственными (муниципальными) учреждениями, указанными в подпункте "б" пункта 6 Правил):

- Порода: Сосна
- Возраст, лет: 10
- Количество деревьев основных лесных древесных пород, тыс. штук/га: 2.2
- Средняя высота, м: 0.9

Объем работ по лесовосстановлению (площадь лесовосстановления, га) (для лесных участков, предназначенных для проведения лесовосстановления, на которых лесовосстановительные мероприятия осуществляются лицами, указанными в подпункте "а" пункта 6 Правил, государственными (муниципальными) учреждениями, указанными в подпункте "б" пункта 6 Правил)

2.2
Проектируемый объем работ по лесовосстановлению (для лесных участков, предназначенных для проведения лесовосстановления, на которых лесовосстановительные мероприятия осуществляются лицами, указанными в подпункте "а" пункта 6 Правил, государственными (муниципальными) учреждениями, указанными в подпункте "б" пункта 6 Правил):

- площадь лесовосстановления, га: 2.2
- количество жизнеспособных растений основных лесных древесных пород, тыс.штук /га: 2.2
- количество жизнеспособных растений основных лесных древесных пород на всей площади, тыс. штук: 4.84

Исполнитель работ по лесовосстановлению:

ДОКУМЕНТ ПОДПИСАН
ЭЛЕКТРОННОЙ ПОДПИСЬЮ

Сертификат: 02B8A88200DDB290B24AC32FBF0B81C18A
Владелец: Бабаев Рамин Мирзаевич, ООО "ЛПК",
Действителен: с 14.05.2025 по 14.08.2026

Генеральный директор		Бабаев Рамин Мирзаевич
Должность (При наличии)	Подпись	(Фамилия, имя, отчество - последнее при наличии)
2025-11-20		
Число, месяц, год		

АКТ
ОБСЛЕДОВАНИЯ УЧАСТКА ПРИ ВЫБОРЕ СПОСОБА И ТЕХНОЛОГИИ
ЛЕСОВОССТАНОВЛЕНИЯ

1. Лесничество Гатчинское
2. Участковое лесничество Орлинское
3. Номер квартала 20
4. Номер выдела 36
5. Арендатор, номер договора аренды ООО «ЛПК» дог. № 2-2008-12-82-3 от 10.12.2008г.
Декларация № 04 от 16.12.2022г.
6. Площадь участка, с точностью до 0,1 га 2,2 га
7. План участка (прилагается к Карточке)
8. Категория площадей участка лесовосстановления вырубка 2023 год
вырубка, гарь, иная (год, месяц)
9. Исходный породный состав участка лесовосстановления, - 10С+Е
до вырубки, гари, гибели
10. Условия для работы техники:
 - 10.1. Количество пней, шт./га: всего 327, ср. диаметр 34см
 - 10.2. Захламленность, куб.м/га отсутствует (менее 5м3)
отсутствует - менее 5 куб.м/га, слабая - 5 - 20 куб.м/га, средняя - 20 - 50 куб.м/га, сильная > 50 куб.м/га
 - 10.3. Доступность для работы техники доступная
11. Характеристика природно-климатических и лесорастительных условий лесного участка:
 - 11.1. Лесорастительная зона Таежная
 - 11.2. Лесной район Балтийско-Белозерский таежный район
 - 11.3. Целевое назначение лесов Эксплуатационные леса
 - 11.4. Рельеф равнинный
 - 11.5. Почва - торфянистые торфянисто перегнойные, подзолисто- глееватые, на породах различного механического состава
тип, степень увлажнения, механический состав
- 11.6. Тип леса (тип вырубки, тип лесорастительных условий) — тип вырубки- долгомошная (Д)
- 11.7. Степень задернения почвы слабая
отсутствует - до 10%%, слабая - 11 - 30%%, средняя - 31 - 50%%, сильная > 50%%
12. Характеристика подроста главных (целевых) пород:- нет
 - 12.1. Средняя высота, м -
 - 12.2. Средний возраст, лет,-
 - 12.3. Количество, всего - тыс..шт./га, в том числе по породам
- 12.4. Категория густоты -
- 12.5. Распределение по площади -
редкий, средний, густой, равномерное, неравномерное, групповое
- 12.6. Жизнеспособность подроста -
жизнеспособный, нежизнеспособный
13. Характеристика возобновления мягколиственных пород: нет
 - 13.1. Порода -
 - 13.2. Количество, тыс.шт/га. -
 - 13.3. Средняя высота, м- -
14. Источники обсеменения стены леса
порода, источник: одиночные (шт./га), куртины, полосы, стены леса
15. Характеристика санитарного состояния — отсутствует
заселенность вредными организмами, болезни леса
16. Предложения для разработки -Проекта лесовосстановления
 - 16.1. Способ лесовосстановления - искусственный
естественный, искусственный
 - 16.2. Главные (целевые) породы сосна
 - 16.3. Срок лесовосстановления весна 2025г.- осень 2034г.
начало, окончание (месяц, год)

17. Необходимость проведения предварительных и сопутствующих мероприятий:
17.1. Очистка вырубki, гари _____
17.2. Санитарные _____
17.3. Противопожарные создание минерализованной полосы по периметру площади лесовосстановления
17.4. Иные предложения _____

Обследование проведено:

Представитель арендатора:
мастер участка ООО «ЛПК»
Должность


подпись

Етепнева Н.Д.
Ф.И.О.

22 апреля 2024 г.
Дата

Согласовано:

Представитель лесничества: лесничий
Должность


подпись

Яковлев В.Ю.
Ф.И.О.

22 апреля 2024г.
Дата

План участка для проведения лесовосстановления

Арендатор лесного участка: ООО "ЛПК"

№ дог.аренды:

№ 2-2008-12-82-3 от 10.12.2008 г.

Лесная декларация: № 303 от 29.04.2021г

Лесничество: Гатчинское

Участковое лесничество: Орлинское

Номер лесного квартала:

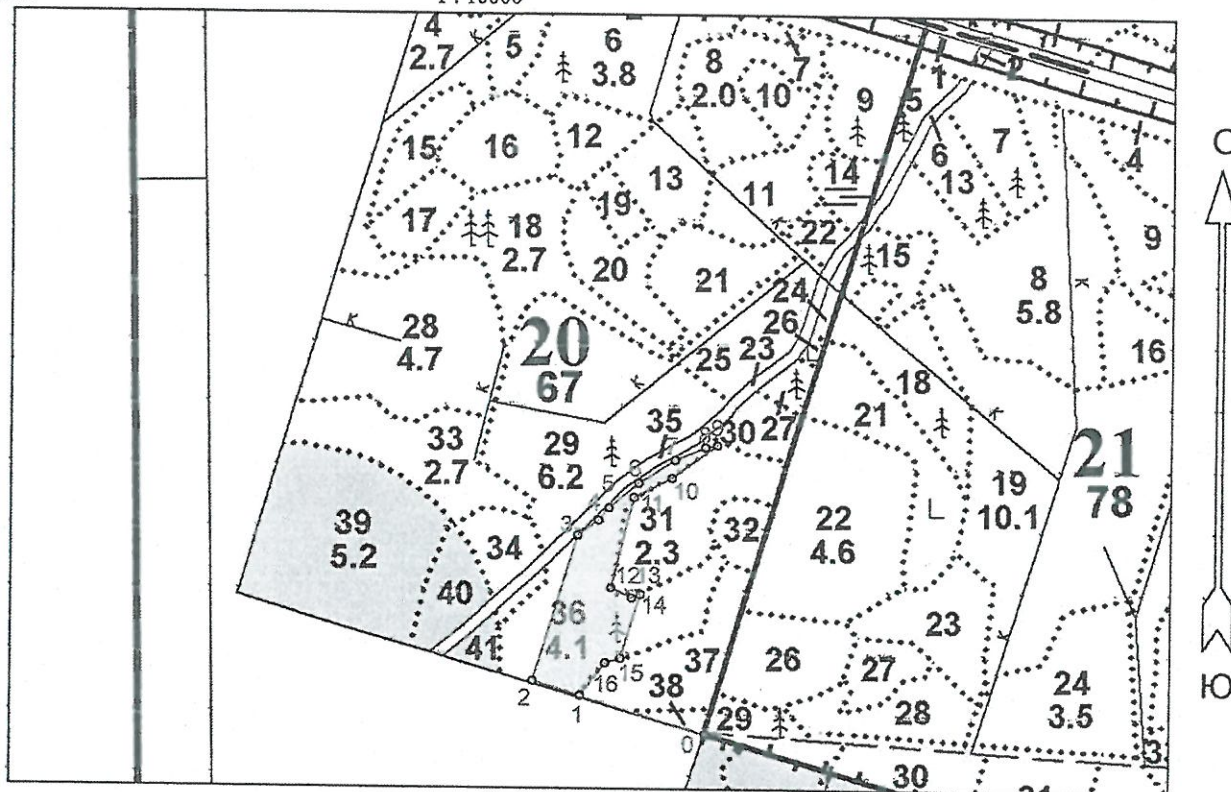
20

Номера лесотаксационных выделов:

36

Масштаб:

1 : 10000



Экспликация участка							
Номера точек	Географические координаты		Азимуты линий		Длина, м		
	Широта	Долгота					
Привязка							
0	59.24494444	30.22719444	0 = 1	287°.00'	179.0		
Объект							
Категория земель	Площадь участка, га	Номера точек	Географические координаты		Азимуты линий	Длина, м	
			Широта	Долгота			
Основной полигон	2.2	1	59.24541457	30.22418737	1 - 2	287°.00'	68.3
		2	59.24559396	30.22303998	2 - 3	17°.00'	207.6
		3	59.24737737	30.22410623	3 - 4	54°.00'	34.7
		4	59.24756059	30.22459938	4 - 5	40°.01'	22.0
		5	59.24771198	30.22484797	5 - 6	50°.00'	53.0
		6	59.24801802	30.22556102	6 - 7	58°.00'	58.6
		7	59.24829698	30.22643410	7 - 8	67°.00'	45.1
		8	59.24845528	30.22716330	8 - 9	80°.00'	16.1
		9	59.24848039	30.22744183	9 - 10	234°.00'	75.9
		10	59.24807963	30.22636315	10 - 11	243°.00'	58.0
		11	59.24784309	30.22545532	11 - 12	194°.00'	127.4
		12	59.24673263	30.22491389	12 - 13	115°.00'	31.2
		13	59.24661418	30.22541063	13 - 14	67°.53'	12.4
		14	59.24665618	30.22561279	14 - 15	196°.49'	90.5
		15	59.24587758	30.22515268	15 - 16	252°.51'	22.0
		16	59.24581919	30.22478258	16 - 1	216°.57'	56.4

Чертил:

Каша Бахымакова К.Р.