

Проект лесовосстановления на лесном участке N 2-2026/2025 год

Лесовосстановление: искусственное лесовосстановление

Субъект Российской Федерации: Ленинградская область

Лесной район: Балтийско-Белозёрский таёжный район

Характеристика местоположения лесного участка:

Лесничество (муниципальный район (ОКТМО)): Киришское

Участковое лесничество: Пчевжинское

Урочище (при наличии): нет данных

N квартала учётный (N квартала по лесоустройству): 47:7:10:167 (149)

Номер объекта: 1

N выдела учётный (по лесоустройству): 47:7:10:167:27 (25) Площадь га: 0.5

N выдела учётный (по лесоустройству): 47:7:10:167:30 (28) Площадь га: 3.7

Площадь лесного участка, га: 4.2

(исходные данные для проекта лесовосстановления: материалы обследования лесного участка при выборе способа лесовосстановления, план лесного участка, масштаб 1:10000 прилагаются к проекту лесовосстановления)

Характеристика лесорастительных условий лесного участка:

Рельеф участка (уклон): Равнинный

Гидрологические условия (увлажнение): нормальное

Почва: модергумусные подзолистые суглинистые, иногда карбонатные А 0-3-5 см, А1-10-15 см, А2 от 0 до 15 см

Тип леса: Ельник кисличный

Характеристика площадей лесного участка:

вырубка 2025

(вырубки, гари, прогалины, иные не занятые лесными насаждениями или предназначенные для лесовосстановления земли)

Характеристика вырубки:

Количество пней, тыс. штук/га: 0.6

Характер и размещение оставленных деревьев и кустарников: Групповое

Степень задернения почвы: слабая

Степень минерализации почвы (% от площади лесного участка): 0

Состояние очистки от порубочных остатков и валежника (захламленность, куб.м): отсутствует (до 5 м³/га)>

а) отсутствует (до 5 куб.м/га); б) слабая (5 - 20 куб.м/га); в) средняя (20 – 50 куб.м/га); г) сильная (более 50 куб. /га)

Категория доступности для техники: доступная

а) доступная; б) требуется узкополосная расчистка без корчевки пней; в) требуется узкополосная расчистка; г) требуется широкополосная расчистка с корчевкой пней

Характеристика имеющихся подроста и молодняка лесных древесных пород:

состав пород: 6Ос3Б1Е+Олс

средний возраст, лет: 15

средняя высота, м: 1

количество деревьев и кустарников, тыс. штук/га: 1.3

размещение их по площади лесного участка (равномерное, неравномерное, групповое): неравномерное

состояние лесных насаждений и их оценка: удовлетворительное

Проектируемый способ лесовосстановления:

искусственное лесовосстановление

(естественное лесовосстановление, искусственное лесовосстановление, комбинированное лесовосстановление (посев, посадка))

Обоснование проектируемого способа лесовосстановления основных лесных древесных пород восстанавливаемых лесов с учетом особенностей производства работ в различных категориях защитных лесов и особо защитных участках лесов:

(для лесных участков, предназначенных для проведения лесовосстановления, на которых лесовосстановительные мероприятия осуществляются лицами, указанными в подпункте "а" пункта 6 Правил, государственными (муниципальными) учреждениями, указанными в подпункте "б" пункта 6 Правил)

Правила лесовосстановления, Приложение 3, табл. 2, тип леса-кисличник, количество жизнеспособного подроста менее 0,7 тыс. шт. на 1 га

Сроки и технологии (методы) выполнения работ по лесовосстановлению:

(для лесных участков, предназначенных для проведения лесовосстановления, на которых лесовосстановительные мероприятия осуществляются лицами, указанными в подпункте «а» пункта 6 Правил, государственными (муниципальными) учреждениями, указанными в подпункте "б" пункта 6 Правил)

Частичная подготовка почвы под лесные культуры (нарезка борозд глубиной 7-12 см плугом типа ПКЛ-70)- 4 квартал 2025 года,

Посадка ручная под «Меч Колесова», среднее расстояние между рядами 4 м., среднее расстояние в рядах 0,8 м

Схема смешения пород: Е-Е-Е

посадка лесных культур- 2 квартал 2026 г.

Сроки и технологии (методы) выполнения работ по агротехническим уходам:

(для лесных участков, предназначенных для проведения лесовосстановления, на которых лесовосстановительные мероприятия осуществляются лицами, указанными в подпункте «а» пункта 6 Правил, государственными (муниципальными) учреждениями, указанными в подпункте "б" пункта 6 Правил)

1-й уход: Осень 2026 год – ручная оправка от завала травой и почвой - однократно.

2-й уход: 2027 год – уничтожение травянистой и нежелательной древесной растительности в рядах- однократно.

3-й уход: 2028 год– уничтожение травянистой и нежелательной древесной растительности в рядах- однократно.

дополнение лесных культур производится при приживаемости 25-85 % и неравномерном отпаде по площади участка вне зависимости от приживаемости, по итогам инвентаризации.

Сроки и технологии (методы) выполнения работ по лесоводственным уходам:

(для лесных участков, предназначенных для проведения лесовосстановления, на которых лесовосстановительные мероприятия осуществляются лицами, указанными в подпункте «а» пункта 6 Правил, государственными (муниципальными) учреждениями, указанными в подпункте "б" пункта 6 Правил)

2030 год- уничтожение древесной растительности лиственных пород в рядах и междурядьях лесных культур - однократно.

Требования к используемому для лесовосстановления посадочному (посевному) материалу:

Порода	Вид посадочного материала (сеянцы, саженцы с открытой (закрытой) корневой системой, селекционная категория происхождения семян, лесосеменной район)	Возраст не менее, лет	Высота не менее, см	Диаметр корневой шейки не менее, мм
Ель	сеянцы с ОКС, выращенные из нормальных семян 1 класса качества. лесосеменной район 3.	3	12	2

Характеристика посевного материала:

Порода	Класс качества семян	Селекционная категория	Место происхождения (лесосеменной район)

Требования к молоднякам, площади которых подлежат отнесению к землям, на которых расположены леса, для признания работ по лесовосстановлению завершенными:

(для лесных участков, предназначенных для проведения лесовосстановления, на которых лесовосстановительные мероприятия осуществляются лицами, указанными в подпункте "а" пункта 6 Правил, государственными (муниципальными) учреждениями, указанными в подпункте "б" пункта 6 Правил)

Порода	Возраст не менее, лет	Количество деревьев основных лесных пород не менее, тыс. штук/га	Средняя высота не менее, м
Ель	9	1.7	0.7

Объем работ по лесовосстановлению (площадь лесовосстановления, га):

(для лесных участков, предназначенных для проведения лесовосстановления, на которых лесовосстановительные мероприятия осуществляются лицами, указанными в подпункте «а» пункта 6 Правил, государственными (муниципальными) учреждениями, указанными в подпункте "б" пункта 6 Правил)

4.2

Проектируемый объем работ по лесовосстановлению:

(для лесных участков, предназначенных для проведения лесовосстановления, на которых лесовосстановительные мероприятия осуществляются лицами, указанными в подпункте "а» пункта 6 Правил, государственными (муниципальными) учреждениями, указанными в подпункте "б" пункта 6 Правил)

площадь лесовосстановления, га: 4.2

количество жизнеспособных растений основных лесных древесных пород, тыс.

штук/га: 3

количество жизнеспособных растений основных лесных древесных пород на всей

площади, тыс. штук /га: 12.6

Исполнитель работ по лесовосстановлению:

Должность
ВРЕМЕННО ИСПОЛНЯЮЩИЙ ОБЯЗАННОСТИ ГЕНЕРАЛЬНОГО ДИРЕКТОРА

Наименование организации (при наличии)

Баранец Дмитрий Васильевич
Фамилия Имя Отчество (при наличии)

Дата
18 ноября 2025
Число, месяц, год

ДОКУМЕНТ ПОДПИСАН ЭЛЕКТРОННОЙ ПОДПИСЬЮ	
Сертификат:	740497307128751049784898864808773511425
Владелец:	ООО \"КИРИШИ ЛЕСПРОМ\"
Действителен:	с 19.08.2025 по 19.11.2026

Сведения о расположении участка леса, приведенного в проекте лесовосстановления			
Номер выдела (по лесоустройству) / кадастровый номер земельного участка	Номер объекта	Площадь участка (общая), га	Площадь лесовосстановления, га (на которой осуществляются лесовосстановительные мероприятия)
47:7:10:167:27 (25)	1	4.2	0.5
47:7:10:167:30 (28)			3.7

Площадь участка лесовосстановления				
Номер объекта	Номер начальной точки (столба)	Номер следующей точки (столба)	Координата начальной точки линии (столба) (WGS-84) (для лесных участков, расположенных на землях обороны и безопасности, система координат ГСК-2011)	
			Долгота (X)	Широта (Y)
Привязка участка лесовосстановления				
Контур участка лесовосстановления				
1	1		32.329316	59.396457
1	2		32.328581	59.397168
1	3		32.327926	59.398844
1	4		32.328685	59.399098
1	5		32.329619	59.399278
1	6		32.330209	59.398926
1	7		32.332007	59.397167
1	8		32.329316	59.396457
Привязка площади, исключенной из проекта лесовосстановления №				
Контур площади, исключенной из проекта лесовосстановления №				

Исполнитель работ по лесовосстановлению:

Должность

ВРЕМЕННО ИСПОЛНЯЮЩИЙ ОБЯЗАННОСТИ ГЕНЕРАЛЬНОГО ДИРЕКТОРА

Наименование организации (при наличии)

Баранец Дмитрий Васильевич

Фамилия Имя Отчество (при наличии)

Дата

18 ноября 2025

Число, месяц, год

**ДОКУМЕНТ ПОДПИСАН
ЭЛЕКТРОННОЙ ПОДПИСЬЮ**

Сертификат: 740497307128751049784898864808773511425

Владелец: ООО "КИРИШИ ЛЕСПРОМ"

Действителен: с 19.08.2025 по 19.11.2026

АКТ
ОБСЛЕДОВАНИЯ УЧАСТКА № 18 / 2025 ГОД
ПРИ ВЫБОРЕ СПОСОБА И ТЕХНОЛОГИИ ЛЕСОВОССТАНОВЛЕНИЯ на 2026 г

1. Лесничество - Киришское
2. Участковое лесничество - Пчевжинское
3. Номер (а) лесного квартала - 149
4. Номер (а) лесотаксационного выдела (выделов) - 25 (пл 0,5 га), 28 (пл 3,7 га)
5. Площадь участка, с точностью до 0,0000 га - 4,2000
6. План лесного участка (прилагается к акту)
7. Категория площадей участка лесовосстановления- вырубка 2025 г.
(вырубка, гарь, иная (год, месяц))
8. Наименование организации и основания возникновения обязательств -
ООО «Кириши Леспром», договор аренды № 2-2008-12-206-3 от 16.12.2008 г, лесная
(номер договора аренды лесного участка, постоянного (бессрочного) пользования, безвозмездного пользования, сервитута,
декларация № 1-2024 от 07.11.2024 г
номер лесной декларации, основания для перевода в иземли иных категорий)
9. Исходный породный состав участка лесовосстановления- 6Ос3Б1Е+Олс
(до вырубки, гари, гибели)
10. Условия для работы техники:
 - 10.1. Количество пней - до 600, шт./га, ср. диаметр - 28 см,
 - 10.2. Захламленность, м³/га - отсутствует - менее 5 м³/га
(отсутствует - менее 5 м³/га, слабая - 5 - 20 м³/га, средняя - 20 - 50 м³/га, сильная > 50 м³/га)
 - 10.3. Доступность для работы техники доступна для работы ТДТ-55 в сцепке с плугом ПКЛ-70
11. Характеристика природно-климатических и лесорастительных условий лесного участка
 - 11.1. Лесорастительная зона - таежная зона
 - 11.2. Лесной район - Балтийско-Белозерский таежный район
 - 11.3. Целевое назначение лесов - эксплуатационные леса
 - 11.4. Рельеф - хорошо дренированные равнины, пологие склоны,
 - 11.5. Почва - модеггумусные подзолистые суглинистые, иногда карбонатные А₀ - 3-5 см, А₁ - 10-15 см, А₂ - от 0 до 15 см
(тип, степень увлажнения, механический состав)
 - 11.6. Тип леса (тип вырубки, тип лесорастительных условий)- Ельник кисличный (КС С2), Вейниковые (В).
 - 11.7. Степень задернения почвы - до 10%
(отсутствует - до 10%%, слабая - 11 - 30%%, средняя - 31 - 50%%, сильная > 50%%)
12. Характеристика подроста главных (целевых) пород (перечетная ведомость прилагается):
 - 12.1. Средняя высота - 1,0 м,
 - 12.2. Средний возраст- 15 лет,
 - 12.3. Количество, всего - 0,503 тыс.шт./га, в том числе по породам ель - 0,503 тыс.шт
 - 12.4. Категория густоты - редкий
(редкий, средний, густой)
 - 12.5. Распределение по площади - неравномерное
(равномерное, неравномерное, групповое)
 - 12.6. Жизнеспособность подроста - жизнеспособный
(жизнеспособный, нежизнеспособный)
13. Характеристика возобновления мягколиственных пород:
 - 13.1. Порода - осина, береза, ольха серая
 - 13.2. Количество- Осина-0,487 тыс.шт./га, Береза -0,2 тыс.шт/га, Ольха серая-0,1 тыс.шт/га,
 - 13.3. Средняя высота - 0,5 м
14. Источники обсеменения
(порода, источник: одиночные (шт./га), куртины, полосы, стены леса)
15. Характеристика санитарного состояния в связи с отсутствием на лесовосстанавливаемой
(заселенность вредными организмами, болезни леса)
площади признаков заселения вредных организмов, обследование на лесном участке не проводилось

16. Предложения для разработки Проекта лесовосстановления:

16.1. Способ лесовосстановления искусственный (посадка лесных культур),
(естественный, искусственный (лесные культуры), комбинированный)

16.2. Главные (целевые) породы - Ель европейская

16.3. Срок лесовосстановления - 2 квартал 2026 г-2034 г
(начало, окончание (месяц, год))

17. Необходимость проведения предварительных и сопутствующих мероприятий:

17.1. Очистка вырубки, гари - не требуется

17.2. Санитарные мероприятия - не требуется

17.3. Противопожарные мероприятия - создание противопожарной минерализованной полосы вокруг лесных культур по возможности.

17.4. Иные предложения: частичная подготовка почвы под лесные культуры (нарезка борозд глубиной 7-12 см плугом типа ПКЛ-70) - 4 квартал 2025

Обследование проведено:

Исполнитель:

Технорук ООО «Кириши леспром»
(Должность)

подпись

Удальцов С.А. "07" ноября 2025 г
Ф.И.О. дата

Согласовано:

Представитель лесничества:

Помощник лесничего Киришского лесничества
(Должность)

подпись

Смирнова Т.А. "07" ноября 2025
Ф.И.О. дата

Представитель исполнителя:

Инженер ООО «Кириши леспром»
Должность

подпись

Муртазалиева Л.Б. "07" ноября 2025 г
Ф.И.О. дата

ПЕРЕЧЕТНАЯ ВЕДОМОСТЬ
ЖИЗНЕСПОСОБНОГО ПОДРОСТА ПРИ ОБСЛЕДОВАНИИ
УЧАСТКА № 18 / 2025 - ГОД ЛЕСОВОССТАНОВЛЕНИЯ - на 2026 г

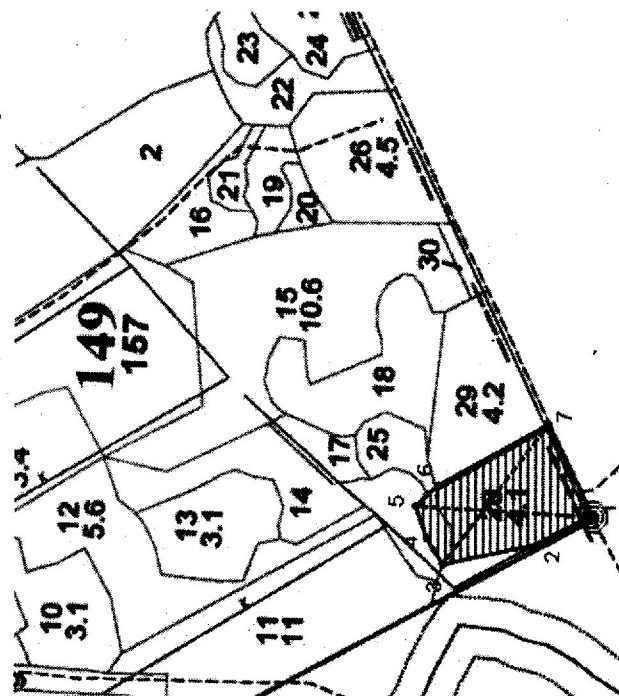
Лесничество Киришское
Участковое лесничество Печворжское
Квартал № 149
Выдел № 25, 28

площадь: 4,2 га

№ ходовых линий	Номер пробной площади (п.п.) номер учетных площадок	Порода	Распределение подраста по высоте, шт				Порода	Распределение подраста по высоте, шт				Порода	Распределение подраста по высоте, шт				Итого					
			Мелкий, до 0,5 м	Средний, от 0,51 - 1,5 м	Крупный, более 1,5 м	Итого		Мелкий, до 0,5 м	Средний, от 0,51 - 1,5 м	Крупный, более 1,5 м	Итого		Мелкий, до 0,5 м	Средний, от 0,51 - 1,5 м	Крупный, более 1,5 м	Итого						
1	1	Ель				0	Береза				0	Осина				0	Ос				0	
	2	Ель	1			1	Береза				0	Осина	5			5	Ос	1			1	
	3	Ель		2		2	Береза				0	Осина				0	Ос				0	
	4	Ель				0	Береза	2			2	Осина	2			2	Ос	2			2	
	5	Ель				0	Береза				0	Осина				0	Ос				0	
	6	Ель		2		2	Береза				0	Осина	3			3	Ос				0	
	7	Ель	1			1	Береза	2			2	Осина				0	Ос				0	
	8	Ель				0	Береза				0	Осина	2			2	Ос				0	
	9	Ель				0	Береза				0	Осина				0	Ос				0	
	10	Ель		3		3	Береза	2			2	Осина				0	Ос				0	
	11	Ель				0	Береза				0	Осина				0	Ос				0	
	12	Ель				0	Береза				0	Осина	3	1		4	Ос				0	
	13	Ель		3		3	Береза				0	Осина				0	Ос				0	
	14	Ель				0	Береза	1			1	Осина	1			1	Ос	1			1	
	15	Ель				0	Береза				0	Осина				0	Ос				0	
	16	Ель				0	Береза				0	Осина				0	Ос				0	
	Итого:		2	10	0	12	Итого:	7	0	0	7	Итого:	16	1	0	17	Итого:	4	0	0	4	
2	1	Ель				0	Береза				0	Осина				0	Ос				0	
	2	Ель				0	Береза				0	Осина	3			3	Ос				0	
	3	Ель		3		3	Береза				0	Осина				0	Ос				0	
	4	Ель				0	Береза				0	Осина	2			2	Ос				0	
	5	Ель				0	Береза				0	Осина				0	Ос				0	
	6	Ель				0	Береза	2			2	Осина	3			3	Ос	1			1	
	7	Ель		2		2	Береза				0	Осина	2	1		3	Ос				0	
	8	Ель				0	Береза				0	Осина				0	Ос				0	
	9	Ель				0	Береза	1			1	Осина				0	Ос				0	
	10	Ель	1	2		3	Береза				0	Осина				0	Ос	1			1	
	11	Ель				0	Береза	2			2	Осина				0	Ос				0	
	12	Ель				0	Береза				0	Осина				0	Ос				0	
	13	Ель		3		3	Береза				0	Осина				0	Ос				0	
	14	Ель				0	Береза				0	Осина				0	Ос				0	
		Итого:		1	7	0	8	Итого:	5	0	0	5	Итого:	10	1	0	11	Итого:	2	0	0	2
	Всего по участку подраста главных (целевых) пород			Ель	3	17	0	20	Береза	12	0	0	12	Осина	26	2	0	28	Ольха серая	6	0	0
Коэффициент перевода				0,5	0,8	1		0,5	0,8	1			0,5	0,8	1			0,5	0,8	1		
С учетом Коэффициента			Ель	1,5	13,6	0	15,1	Береза	6	0	0	6	Осина	13	1,6	0	14,6	Ольха серая	3	0	0	3
Всего на 1 га, шт.			Ель	50	453	0	503	Береза	200	0	0	200	Осина	433	53	0	487	Ольха серая	100	0	0	100
на 1 га тыс.шт			Ель	0,050	0,453	0,000	0,503	Береза	0,200	0,000	0,000	0,200	Осина	0,433	0,053	0,000	0,487	Ольха серая	0,100	0,000	0,000	0,100

Ель	1	1	1	1
Береза	0,5	0,5	0,5	0,5
Осина	0,5	0,5	0,5	0,5
Ольха серая	0,5	0,5	0,5	0,5

Схематический чертеж обследуемого участка с расположением на нем пробных площадей и площадок



Линия перечета 1

Длина: 314,5 м

№№	Азимут	Длина, м
1-5	348°08'	314,5

Линия перечета 2

Длина: 297,2 м

№№	Азимут	Длина, м
3-7	113°55'	297,2

Технорук ООО "Кириши Леспром":

Удальцов С.А.

08.11.2025 г

План участка для проведения лесовосстановления в 2025 году



Лесничество- **Киришское**

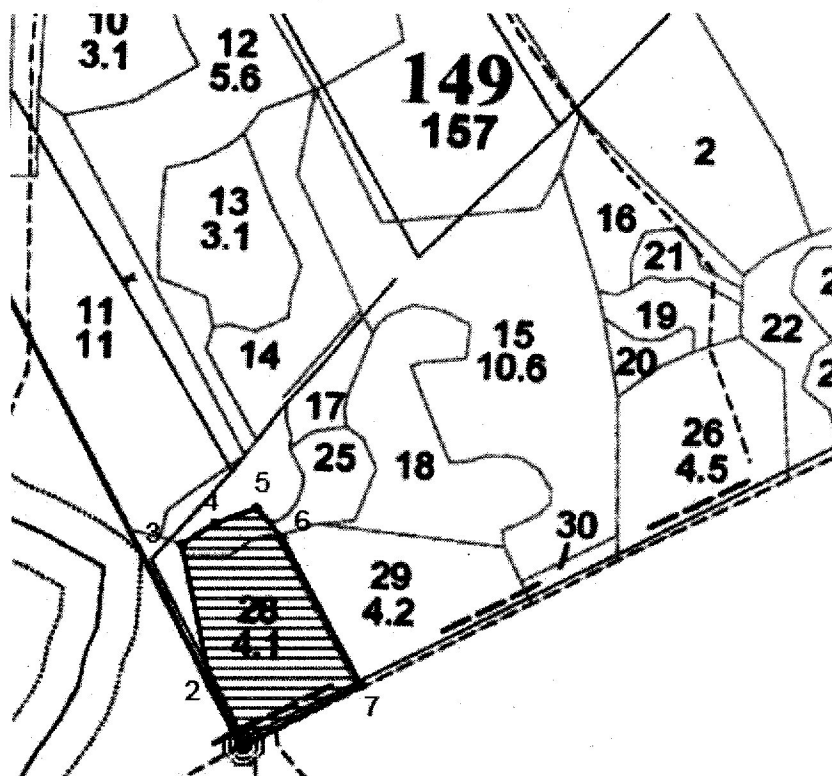
Участковое лесничество- **Пчевжинское**

Номер (а) квартала - **149**

Номер (а), выдела (выделов)- **25,28**

Площадь с точностью до 0,000 га- **4,200**

Масштаб 1:10000



Экспликация участка							
Номера точек	Географические координаты		Номера точек	Направление румбы (азимуты) линий	Длина линий, м		
	Географическая широта	Географическая долгота					
Привязка							
Объект							
Катег. земель	Площадь участка, га	Номера точек	Географические координаты		Номера точек	Направление румбы (азимуты) линий	Длина линий, м
			Географическая широта	Географическая долгота			
ксплуата	4,200	1	59,39646000	32,32932000	1-2	317°15'	89,4
		2	59,39715000	32,32852000	2-3	333°45'	190,3
		3	59,39881000	32,32772000	3-4	041°45'	51,4
		4	59,39908000	32,32846	4-5	054°15'	56,6
		5	59,39928	32,32938	5-6	124°30'	51,5
		6	59,39894	32,33	6-7	137°30'	220,7
		7	59,39723	32,33194	7-1	227°36'	171,8
		1	59,39646	32,32932			