

## Проект лесовосстановления на лесном участке № 1-2025 / 2025 год

Лесовосстановление: Искусственное (естественное, искусственное, комбинированное)

Субъект Российской Федерации: Ленинградская область

Лесной район: Балтийско-Белозёрский таёжный район

### Характеристика местоположения лесного участка:

Лесничество: Гатчинское, Ленинградская область, (Земли лесного фонда)

Участковое лесничество: Сусанинское, Гатчинское, Ленинградская область

Урочище:

№ квартала учетный (по лесоустройству): 47:5:13:83 (76)

Номер объекта: 1

№ выдела учетный (по лесоустройству): 47:5:13:83:16 (11) Площадь, га: 0.1

Площадь лесного участка, га: 0.1

(исходные данные для проекта лесовосстановления: материалы обследования лесного участка при выборе способа лесовосстановления, план лесного участка, масштаб 1:10 000 прилагаются к проекту лесовосстановления)

### Характеристика лесорастительных условий лесного участка:

Рельеф участка (уклон): Равнинный

Гидрологические условия (увлажнение): нормальное

Почва: грубогумусные средние и сильно подзолистые суглинистые, признаки заселения вредными организмами отсутствуют

### Характеристика площадей лесного участка:

вырубка 2023 года, , тип вырубки-кипрейный (ЧС А2)

(вырубки, гари, прогалины, иные не занятые лесными насаждениями или предназначенные для лесовосстановления земли)

### Характеристика вырубки:

Количество пней, тыс. штук/га: 0.05

Характер и размещение оставленных деревьев и кустарников (куртины, полосы, групповое, равномерное): Отсутствуют

Степень задернения почвы (слабая, средняя, сильная): Слабая

Степень минерализации почвы (% от площади лесного участка): 0%

Состояние очистки от порубочных остатков и валежника (захламленность, м3): отсутствует (до 5 м3/га)

а) отсутствует (до 5 м3/га); б) слабая (5-20 м3/га); в) средняя (20-50 м3/га); г) сильная (более 50 м3/га).

Категория доступности для техники: Доступная

а) доступная;

б) требуется узкополосная расчистка без корчевки пней;

в) требуется узкополосная расчистка;

г) требуется широкополосная расчистка с корчевкой пней.

### Характеристика имеющихся подроста и молодняка лесных древесных пород:

Нет подроста и молодняка

### Проектируемый способ лесовосстановления:

Искусственное лесовосстановление

(естественное лесовосстановление, искусственное лесовосстановление, комбинированное лесовосстановление (посев, посадка))

**Обоснование проектируемого способа лесовосстановления основных лесных древесных пород восстанавливаемых лесов с учетом особенностей производства работ в различных категориях защитных лесов и особо защитных участках лесов (для лесных участков, предназначенных для проведения лесовосстановления, на которых лесовосстановительные мероприятия осуществляются лицами, указанными в подпункте "а" пункта 6 Правил, государственными (муниципальными) учреждениями, указанными в подпункте "б" пункта 6 Правил)**

Технология искусственного лесовосстановления (посадка) применяется ввиду невозможности обеспечения предварительного возобновления жизнеспособным подростом и молодняком ценных пород, а также для увеличения покрытой лесом площади. Выбор главной лесной породы обусловлен соответствием типу лесорастительных условий, типу окружающих насаждений и наличием положительного опыта выращивания высокопродуктивных устойчивых лесных насаждений.

Основания для проектирования

1. лесной кодекс Российской Федерации
2. Приказ МПР от 29.12.2021г. № 1024 " Об утверждении правил лесовосстановления, формы, состава, порядка согласования проекта лесовосстановления, оснований для отказа в его согласовании, а также требований к формату в электронной форме проекта лесовосстановления."
3. материалы обследования лесного участка при выборе способа лесовосстановления. С учетом Правил лесовосстановления, материалов обследования участка, включающих план участка для проведения лесовосстановления.

Основные лесные древесные породы: сосна.

**Сроки и технологии (методы) выполнения работ по лесовосстановлению (для лесных участков, предназначенных для проведения лесовосстановления, на которых лесовосстановительные мероприятия осуществляются лицами, указанными в подпункте "а" пункта 6 Правил, государственными (муниципальными) учреждениями, указанными в подпункте "б" пункта 6 Правил)**

Искусственное лесовосстановление(посадка ).

Сроки подготовки почвы: 4 квартал 2025г.(бесснежный период)

Технология: ручная, глубина обработки почвы, применяемые машины и орудия- площадками 30х30 см, глубина обработки до 25см, лопатами.

Размещение и размеры борозд:

- рядами, между рядами 3-4м с севера на юг
- посадка 2-4ый квартал 2026г, посадка сеянцами ЗКС
- количество посадочных(посевных) мест на 1га, тыс.шт.-2,2
- размещение посадочных(посевных) мест-между рядами 3-4м, в рядах 0,7-0,8м
- схема смешения пород 10С (С-С-С-С-С)
- на 1га-2,2 тыс.шт, на всю площадь по породам -0,22 тыс.шт.

**Сроки и технологии (методы) выполнения работ по агротехническим уходам (для лесных участков, предназначенных для проведения лесовосстановления, на которых лесовосстановительные мероприятия осуществляются лицами, указанными в подпункте "а" пункта 6 Правил, государственными (муниципальными) учреждениями, указанными в подпункте "б" пункта 6 Правил)**

2027г.-уничтожение травянистой и древесной растительности;

2028г.,2029г.-уничтожение нежелательной травянистой и древесно-кустарниковой растительности, дополнение по мере необходимости.

**Сроки и технологии (методы) выполнения работ по лесоводственным уходам (для лесных участков, предназначенных для проведения лесовосстановления, на которых лесовосстановительные мероприятия осуществляются лицами, указанными в подпункте "а" пункта 6 Правил, государственными (муниципальными) учреждениями, указанными в подпункте "б" пункта 6 Правил)**

С 2030 по 2035гг.по мере необходимости уничтожение травяной и нежелательной древесно-кустарниковой растительности в рядах культур и междурядьях.

**Требования к используемому для лесовосстановления посадочному (посевному) материалу:**

Порода: Сосна

Вид посадочного материала (сеянцы, саженцы с открытой (закрытой) корневой системой, селекционная категория происхождения семян, лесосеменной район): сеянцы ЗКС

Возраст, лет: 1

Высота, см: 8

Диаметр корневой шейки, мм: 2

**Характеристика посевного материала:**

Требования к молоднякам, площади которых подлежат отнесению к землям, на которых расположены леса, для признания работ по лесовосстановлению выполненными (для лесных участков, предназначенных для проведения лесовосстановления, на которых лесовосстановительные мероприятия осуществляются лицами, указанными в подпункте "а" пункта 6 Правил, государственными (муниципальными) учреждениями, указанными в подпункте "б" пункта 6 Правил):

- Порода: Сосна обыкновенная
- Возраст, лет: 10
- Количество деревьев основных лесных древесных пород, тыс. штук/га: 2
- Средняя высота, м: 1

Объем работ по лесовосстановлению (площадь лесовосстановления, га) (для лесных участков, предназначенных для проведения лесовосстановления, на которых лесовосстановительные мероприятия осуществляются лицами, указанными в подпункте "а" пункта 6 Правил, государственными (муниципальными) учреждениями, указанными в подпункте "б" пункта 6 Правил)

0.1  
Проектируемый объем работ по лесовосстановлению (для лесных участков, предназначенных для проведения лесовосстановления, на которых лесовосстановительные мероприятия осуществляются лицами, указанными в подпункте "а" пункта 6 Правил, государственными (муниципальными) учреждениями, указанными в подпункте "б" пункта 6 Правил):

- площадь лесовосстановления, га: 0.1
- количество жизнеспособных растений основных лесных древесных пород, тыс.штук /га: 2.2
- количество жизнеспособных растений основных лесных древесных пород на всей площади, тыс. штук: 0.22

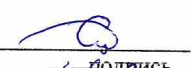
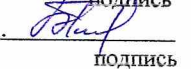
Исполнитель работ по лесовосстановлению:

ДОКУМЕНТ ПОДПИСАН  
ЭЛЕКТРОННОЙ ПОДПИСЬЮ

Сертификат: 0235448600ECB2369B440D7BACBAAE13812  
Владелец: Исаев Алексей Викторович, ООО "ЧАЩИНСКИЙ  
Действителен: с 29.05.2025 по 29.08.2026

генеральный директор		Исаев Алексей Викторович
Должность (При наличии)	Подпись	(Фамилия, имя, отчество - последнее при наличии)
2025-10-15		
Число, месяц, год		

**АКТ**  
**ОБСЛЕДОВАНИЯ УЧАСТКА ПРИ ВЫБОРЕ СПОСОБА И ТЕХНОЛОГИИ**  
**ЛЕСОВОССТАНОВЛЕНИЯ**

1. Лесничество Гатчинское
  2. Участковое лесничество Сусанинское
  3. Номер квартала 76
  4. Номер выдела 11
  5. Арендатор, номер договора аренды: ООО «Чащинский лесопункт  
договор № 2-2008-12-151-3 от 16.12.2008г.
  6. Площадь участка, с точностью до 0,1 га -0,1
  7. План участка (прилагается к Карточке)
  8. Категория площадей участка лесовосстановления вырубка, 2023 год  
вырубка, гарь, иная (год, месяц)
  9. Исходный породный состав участка лесовосстановления, 5С2Е2Ос1Б  
до вырубки, гари, гибели
  10. Условия для работы техники:
    - 10.1. Количество пней, шт./га: всего 53, ср. диаметр 26 см
    - 10.2. Захламленность, куб.м/га отсутствует  
*отсутствует - менее 5 куб.м/га, слабая - 5 - 20 куб.м/га, средняя - 20 - 50 куб.м/га, сильная > 50 куб.м/га*
    - 10.3. Доступность для работы техники Доступно
  11. Характеристика природно-климатических и лесорастительных условий лесного участка
    - 11.1. Лесорастительная зона Таежная
    - 11.2. Лесной район Балтийско-Белозерский таежный район
    - 11.3. Целевое назначение лесов Противоэрозионные леса
    - 11.4. Рельеф: равнина с нормальным и ослабленным дренажом
    - 11.5. Почва : грубогумусные средние и сильно подзолистые, суглинистые  
*тип, степень увлажнения, механический состав*
    - 11.6. Тип леса (тип вырубкок, тип лесорастительных условий) ЧС/А2- кипрейные
    - 11.7. Степень задернения почвы слабая  
*отсутствует - до 10%%, слабая - 11 - 30%%, средняя - 31 - 50%%, сильная > 50%%*
  12. Характеристика подраста главных (целевых) пород (перечетная ведомость прилагается):
    - 12.1. Средняя высота \_\_\_\_\_ м,
    - 12.2. Средний возраст \_\_\_\_\_ лет,
    - 12.3. Количество, всего \_\_\_\_\_ тыс.шт./га, в том числе по породам \_\_\_\_\_
    - 12.4. Категория густоты \_\_\_\_\_
    - 12.5. Распределение по площади \_\_\_\_\_  
*средний, густой, равномерное, неравномерное, групповое*
    - 12.6. Жизнеспособность подраста \_\_\_\_\_  
*жизнеспособный, нежизнеспособный*
  13. Характеристика возобновления мягколиственных пород:
    - 13.1. Порода \_\_\_\_\_
    - 13.2. Количество \_\_\_\_\_ тыс.шт./га,
    - 13.3. Средняя высота \_\_\_\_\_ м
  14. Источники обсеменения стена леса  
*порода, источник: одиночные (шт./га), куртины, полосы, стены леса*
  15. Характеристика санитарного состояния –в связи с отсутствием признаков заселения вредных организмов, обследование на лесном участке не проводилось  
*заселенность вредными организмами, болезни леса*
  16. Предложения для разработки Проекта лесовосстановления:
    - 16.1. Способ лесовосстановления искусственный  
*естественный, искусственный*
    - 16.2. Главные (целевые) породы сосна
    - 16.3. Срок лесовосстановления 4 квартал 2025г.- осень 2035г.  
*начало, окончание (месяц, год)*
  17. Необходимость проведения предварительных и сопутствующих мероприятий:
    - 17.1. Очистка вырубки, гари \_\_\_\_\_
    - 17.2. Санитарные \_\_\_\_\_
    - 17.3. Противопожарные – не требуется
    - 17.4. Иные предложения \_\_\_\_\_
- Обследование проведено:
- |                                     |   |                |           |         |
|-------------------------------------|---|----------------|-----------|---------|
| Представитель лесничества: лесничий |  | Сергеева И.А.  | " 30 " 10 | 2023 г. |
|                                     | Должность   | Ф.И.О.         | Дата      |         |
| Представитель арендатора: инженер   |  | Минуллина Г.Б. | " 30 " 10 | 2023 г. |
|                                     | Должность   | Ф.И.О.         | Дата      |         |



# ПЛАН ЛЕСНОГО УЧАСТКА

Лесничество (лесопарк):

Участковое лесничество:

Номер(а) лесного квартала:

Номер(а) лесотаксационного выдела:

Площадь эксплуатационная:

Масштаб:

ГАТЧИНСКОЕ ЛЕСНИЧЕСТВО

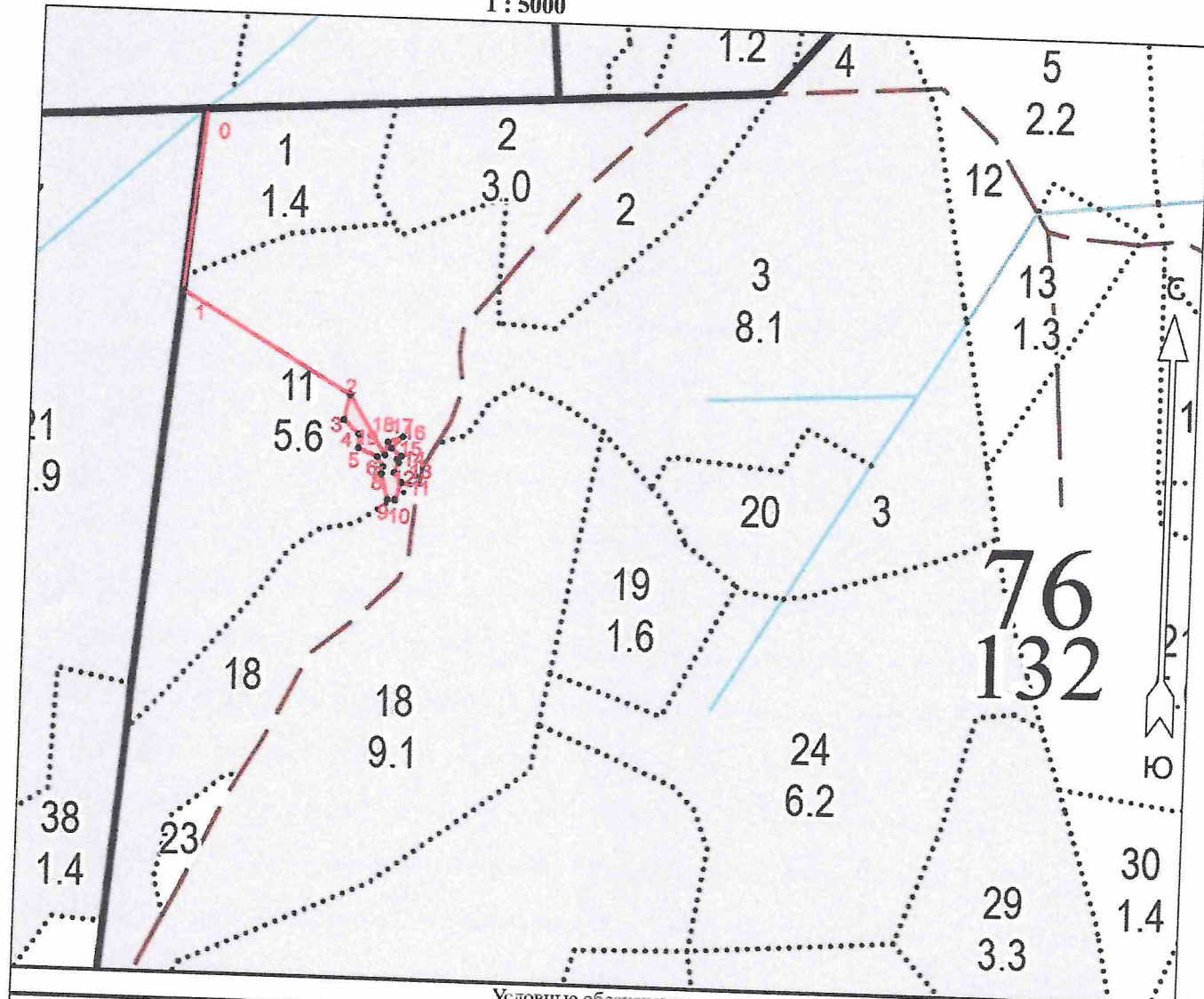
СУСАНИНСКОЕ УЧАСТКОВОЕ ЛЕСНИЧЕСТВО

76

11

0.1 га.

1 : 5000



Лесной участок

Условные обозначения



## Экспликация участка

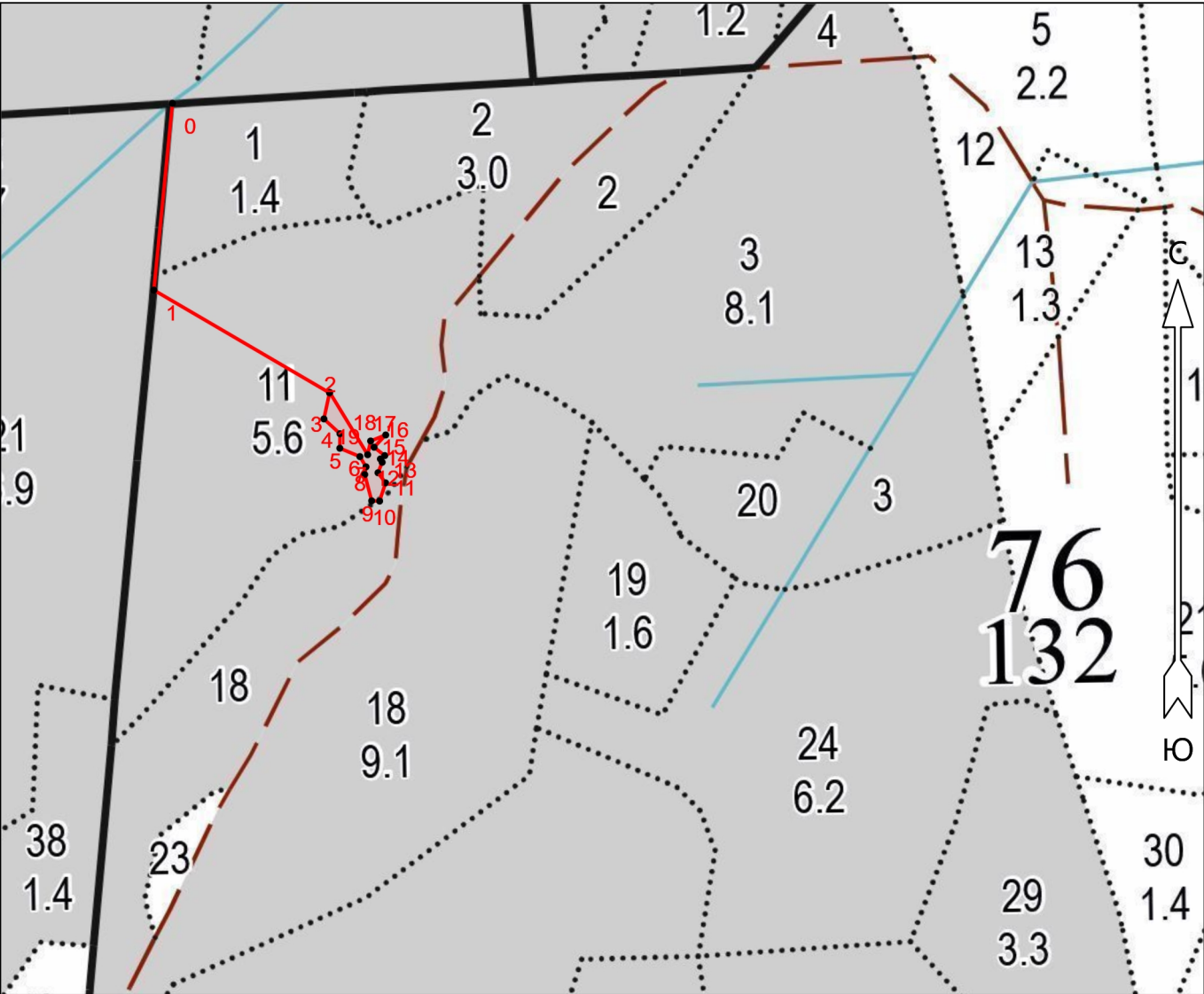
Экспликация участка							
Номера точек	Географические координаты		Азимуты линий		Длина, м		
	Широта	Долгота					
Привязка							
0	59.51467	30.27142	0 - 1	175°.40'	139.90		
1	59.51342	30.27118	1 - 2	110°.20'	151.60		
Объект							
Категория земель	Площадь участка, га	Номера точек	Географические координаты		Азимуты линий		Длина, м
			Широта	Долгота			
Вырубка	0.1	2	59.51273	30.27350	2 - 3	182°.10'	19.90
		3	59.51256	30.27342	3 - 4	122°.40'	16.30
		4	59.51246	30.27363	4 - 5	170°.40'	10.80
		5	59.51236	30.27363	5 - 6	102°.40'	16.20
		6	59.51230	30.27390	6 - 7	139°.10'	8.90
		7	59.51224	30.27398	7 - 8	179°.40'	5.80
		8	59.51218	30.27396	8 - 9	155°.10'	20.30

9	59.51201	30.27405	9 - 10	81°.40'	5.90
10	59.51201	30.27416	10 - 11	8°.10'	14.30
11	59.51213	30.27423	11 - 12	313°.10'	9.40
12	59.51220	30.27413	12 - 13	11°.40'	8.40
13	59.51227	30.27419	13 - 14	321°.40'	2.80
14	59.51229	30.27417	14 - 15	42°.10'	4.10
15	59.51231	30.27422	15 - 16	298°.10'	10.10
16	59.51237	30.27408	16 - 17	33°.25'	12.60
17	59.51245	30.27424	17 - 18	238°.10'	12.10
18	59.51241	30.27404	18 - 19	182°.10'	10.45
19	59.51232	30.27400	19 - 2	318°.40'	54.40

ПЛАН ЛЕСНОГО УЧАСТКА

Лесничество (лесопарк):  
Участковое лесничество:  
Номер(а) лесного квартала:  
Номер(а) лесотаксационного выдела:  
Площадь эксплуатационная:  
Масштаб:

ГАТЧИНСКОЕ ЛЕСНИЧЕСТВО  
СУСАНИНСКОЕ УЧАСТКОВОЕ ЛЕСНИЧЕСТВО  
76  
11  
0.1га.  
1 : 5000



Условные обозначения			
Лесной участок			

Экспликация участка							
Номера точек	Географические координаты		Азимуты линий		Длина, м		
	Широта	Долгота					
Привязка							
0	59.51467	30.27142	0 - 1	175°.40'	139.90		
1	59.51342	30.27118	1 - 2	110°.20'	151.60		
Объект							
Категория земель	Площадь участка, га	Номера точек	Географические координаты		Азимуты линий		Длина, м
			Широта	Долгота			
Вырубка	0.1	2	59.51273	30.27350	2 - 3	182°.10'	19.90
		3	59.51256	30.27342	3 - 4	122°.40'	16.30
		4	59.51246	30.27363	4 - 5	170°.40'	10.80
		5	59.51236	30.27363	5 - 6	102°.40'	16.20
		6	59.51230	30.27390	6 - 7	139°.10'	8.90
		7	59.51224	30.27398	7 - 8	179°.40'	5.80
		8	59.51218	30.27396	8 - 9	155°.10'	20.30

9	59.51201	30.27405	9 - 10	81°.40'	5.90
10	59.51201	30.27416	10 - 11	8°.10'	14.30
11	59.51213	30.27423	11 - 12	313°.10'	9.40
12	59.51220	30.27413	12 - 13	11°.40'	8.40
13	59.51227	30.27419	13 - 14	321°.40'	2.80
14	59.51229	30.27417	14 - 15	42°.10'	4.10
15	59.51231	30.27422	15 - 16	298°.10'	10.10
16	59.51237	30.27408	16 - 17	33°.25'	12.60
17	59.51245	30.27424	17 - 18	238°.10'	12.10
18	59.51241	30.27404	18 - 19	182°.10'	10.45
19	59.51232	30.27400	19 - 2	318°.40'	54.40