

## Проект лесовосстановления на лесном участке N 5/2026 год

Лесовосстановление: искусственное лесовосстановление

Субъект Российской Федерации: Ленинградская область

Лесной район: Балтийско-Белозёрский таёжный район

### Характеристика местоположения лесного участка:

Лесничество (муниципальный район (ОКТМО)): Тихвинское

Участковое лесничество: Городокское

Урочище (при наличии): нет данных

N квартала учётный (N квартала по лесоустройству): 47:18:3:39 (103)

Номер объекта: 4

N выдела учётный (по лесоустройству): 47:18:3:39:18 (14) Площадь га: 2.5

N выдела учётный (по лесоустройству): 47:18:3:39:19 (20) Площадь га: 2.3

Площадь лесного участка, га: 4.8

*(исходные данные для проекта лесовосстановления: материалы обследования лесного участка при выборе способа лесовосстановления, план лесного участка, масштаб 1:10000 прилагаются к проекту лесовосстановления)*

### Характеристика лесорастительных условий лесного участка:

Рельеф участка (уклон): Равнинный

Гидрологические условия (увлажнение): Свежие

Почва: Модергумусная подзолистая супесчаная

Тип леса: Кисличный

### Характеристика площадей лесного участка:

Вырубка 25г.

*(вырубки, гари, прогалины, иные не занятые лесными насаждениями или предназначенные для лесовосстановления земли)*

### Характеристика вырубки:

Количество пней, тыс. штук/га: 0.63

Характер и размещение оставленных деревьев и кустарников: Отсутствуют

Степень задернения почвы: Слабая

Степень минерализации почвы (% от площади лесного участка): 0

Состояние очистки от порубочных остатков и валежника: Отсутствует (до 5 м<sup>3</sup>/га)

*а) отсутствует (до 5 куб.м/га); б) слабая (5 - 20 куб.м/га); в) средняя (20 – 50 куб.м/га); г) сильная (более 50 куб. /га)*

Категория доступности для техники: Доступная

*а) доступная; б) требуется узкополосная расчистка без корчевки пней; в) требуется узкополосная расчистка; г) требуется широкополосная расчистка с корчевкой пней*

### Характеристика подроста и молодняка лесных пород:

состав пород: 10Е

средний возраст, лет: 5

средняя высота, м: 1.5

количество деревьев и кустарников, тыс. штук/га: 0.4

размещение их по площади: Неравномерное

состояние лесных насаждений: жизнеспособный

### Проектируемый способ лесовосстановления:

искусственное лесовосстановление

*(естественное лесовосстановление, искусственное лесовосстановление, комбинированное лесовосстановление (посев, посадка))*

## **Обоснование проектируемого способа лесовосстановления основных лесных древесных пород восстанавливаемых лесов с учетом особенностей производства работ в различных категориях защитных лесов и особо защитных участках лесов:**

*(для лесных участков, предназначенных для проведения лесовосстановления, на которых лесовосстановительные мероприятия осуществляются лицами, указанными в подпункте "а" пункта 6 Правил, государственными (муниципальными) учреждениями, указанными в подпункте "б" пункта 6 Правил)*

Натурное обследование участка после проведения лесозаготовительных работ. Нормативная документация: Правила лесовосстановления, приказ №1024 от 29.12.2021

### **Сроки и технологии (методы) выполнения работ по лесовосстановлению:**

*(для лесных участков, предназначенных для проведения лесовосстановления, на которых лесовосстановительные мероприятия осуществляются лицами, указанными в подпункте "а" пункта 6 Правил, государственными (муниципальными) учреждениями, указанными в подпункте "б" пункта 6 Правил)*

Срок лесовосстановления: весна 2026; Подготовка почвы на площади: 4,8 га; механизированная бороздами, 2025 осень, ТДТ-55 с плугом ПЛНЛ-001Ф, Глубина обработки 15-25 см; ручная посадка под меч Колесова, в дно, берму или пласт плужной борозды, в ряд или в шахматном порядке, в зависимости от условий местопроизрастания, ширина между борозд 3-4 м, шаг посадки 0,7 м., количество посадочных мест на 1 га - 3500; весна 2026

### **Сроки и технологии (методы) выполнения работ по агротехническим уходам:**

*(для лесных участков, предназначенных для проведения лесовосстановления, на которых лесовосстановительные мероприятия осуществляются лицами, указанными в подпункте "а" пункта 6 Правил, государственными (муниципальными) учреждениями, указанными в подпункте "б" пункта 6 Правил)*

1-й год : дополнение по необходимости, уничтожение травянистой растительности; 2-й год : уничтожение травянистой растительности

### **Сроки и технологии (методы) выполнения работ по лесоводственным уходам:**

*(для лесных участков, предназначенных для проведения лесовосстановления, на которых лесовосстановительные мероприятия осуществляются лицами, указанными в подпункте "а" пункта 6 Правил, государственными (муниципальными) учреждениями, указанными в подпункте "б" пункта 6 Правил)*

4-й год : вырубка поросли лиственных пород в рядах и междурядьях, шириной 3 м.; 7-й год : вырубка поросли лиственных пород в рядах и междурядьях, шириной 3 м.

### **Требования к используемому для лесовосстановления посадочному (посевному) материалу:**

Порода	Вид посадочного материала (сеянцы, саженцы с открытой (закрытой) корневой системой, селекционная категория происхождения семян, лесосеменной район)	Возраст не менее, лет	Высота не менее, см	Диаметр корневой шейки не менее, мм
ель	сеянцы Ели европейской с ОКС 2-х лет. 3-й лесосеменной район	3	12	2

### **Характеристика посевного материала:**

Порода	Класс качества семян	Селекционная категория	Место происхождения (лесосеменной район)

**Требования к молоднякам, площади которых подлежат отнесению к землям, на которых расположены леса, для признания работ по лесовосстановлению завершенными:**

Порода	Возраст не менее, лет	Количество деревьев основных лесных пород не менее, тыс. штук/га	Средняя высота не менее, м
ель	9	1.7	0.7

**Проектируемый объем работ по лесовосстановлению:**

*(для лесных участков, предназначенных для проведения лесовосстановления, на которых лесовосстановительные мероприятия осуществляются лицами, указанными в подпункте "а" пункта 6 Правил, государственными (муниципальными) учреждениями, указанными в подпункте "б" пункта 6 Правил)*

площадь лесовосстановления, га: 4.8

количество жизнеспособных растений основных лесных древесных пород, тыс.  
штук/га:3.5

количество жизнеспособных растений основных лесных древесных пород на всей  
площади, тыс. штук /га:16.8

Исполнитель работ по лесовосстановлению:

Должность специалист

Карпова Наталья Генриховна  
*Фамилия Имя Отчество (при наличии)*

Дата 2025-11-21  
*Число, месяц, год*

<b><u>ДОКУМЕНТ ПОДПИСАН</u></b> <b><u>ЭЛЕКТРОННОЙ ПОДПИСЬЮ</u></b>	
Сертификат:	1977568057579415789271014074953007152321
Владелец:	Карпова Наталья Генриховна
Действителен:	от 10.03.2025 до 10.03.2026

Сведения о расположении участка леса, приведенного в проекте лесовосстановления			
Номер выдела (по лесо устройству)/кадастров ый номер земельного участка	Номер объекта	Площадь участка (общая), га	Площадь лесовосстановления, га (на которой осуществляются лесов осстановительные мероприятия)
47:18:3:39:18 (14)	4	4.8	2.5
47:18:3:39:19 (20)			2.3

Площадь участка лесовосстановления				
Номер объекта	Номер начальной точки (столба)	Номер следующей точки (столба)	Координата начальной точки линии (столба) (WGS-84)	
			Долгота (X)	Широта (Y)
Привязка участка лесовосстановления				
4	0	1	33.583194	59.977339
4	1	2	33.582562	59.972842
4	2	3	33.579817	59.973134
4	3	4	33.579411	59.972803
4	4	5	33.576051	59.972037
Контур участка лесовосстановления				
4	5	6	33.575866	59.96938
4	6	7	33.575771	59.967575
4	7	8	33.571518	59.96763
4	8	9	33.571486	59.969427
4	4	1	33.575866	59.96938

Исполнитель работ по лесовосстановлению:

Должность специалист

Карпова Наталья Генриховна  
Фамилия Имя Отчество (при наличии)

Дата 2025-11-21  
Число, месяц, год

<b><u>ДОКУМЕНТ ПОДПИСАН</u></b> <b><u>ЭЛЕКТРОННОЙ ПОДПИСЬЮ</u></b>	
Сертификат:	1977568057579415789271014074953007152321
Владелец:	Карпова Наталья Генриховна
Действителен:	от 10.03.2025 до 10.03.2026

# АКТ

## ОБСЛЕДОВАНИЯ УЧАСТКА ПРИ ВЫБОРЕ СПОСОБА И ТЕХНОЛОГИИ ЛЕСОВОССТАНОВЛЕНИЯ

Арендатор лесного участка

ЗАО «Тихвинский КЛПХ»

№ проекта 5

по декларации №

3-2024-169

от

28.08.2024

1. Лесничество : Тихвинское

2. Участковое лесничество : Городокское

3. Дача, тех. участок : нет

4. Номер квартала : 103

5. Номер выдела : в.14-2.5; в.20-2.3;

6. Площадь участка (с точностью до 0,1га) : 4,8

7. План участка (прилагается к карточке)

8. Категория площади : Вырубка 25 г.

9. Исходный породный состав участка лесовосстановления :

в.14-50с4Б1Е; в.20-60с1Б3Е;

10. Условия для работы техники :

10.1. Количество пней, шт/га :

630

, ср диаметр :

26

10.2. Захламлённость, куб м/га :

Отсутствует (до 5 м3/га)

10.3. Доступность для работы техники :

Доступная

11. Характеристика природно-климатических и лесорастительных условий лесного участка

11.1. Лесорастительная зона :

Таёжная

11.2. Лесной район :

Балтийско-Белозёрский таёжный район

11.3. Целевое назначение лесов :

эксплуатационные леса

11.4. Рельеф :

Хорошо дренированные равнины

11.5. Почва :

Модергумусная подзолистая супесчаная

11.6 Увлажнение

Свежие

11.7. Тип леса (тип вырубки, тип лесораст. условий) :

в.14-КС,В2; в.20-КС,С2;

11.8. Степень задернения почвы :

Слабая

11.9. Характер и размещение оставленных деревьев :

Отсутствуют

Описание,

количество:

11.10. Степень минерализации почвы (% от площади участка) :

0

12. Характеристика подроста главных (целевых) пород :

Состав подроста

10Е

12.1. Средняя высота, м :

1,5

12.2. Средний возраст, лет :

5

12.3. Количество - всего тыс.шт/га

0,4

, в тч по породам :

Сосна

Ель

0,4

Береза

Осина

редкий

12.4. Категория густоты :

12.5. Распределение по площади :

Неравномерное

12.6. Жизнеспособность подроста :

жизнеспособный

13. Характеристика возобновления мягколиственных пород :

13.1. Порода :

13.2. Количество - т.шт/га :

13.3. Средняя высота, м :

14. Источники обсеменения :

15. Характеристика санитарного состояния :

в связи с отсутствием на восстанавливаемой площади признаков заселения вредных организмов, обследование на лесном участке не проводилось

16. Предложения для разработки Проекта лесовосстановления :

16.1. Способ лесовосстановления :

искусственное

16.2. Главные (целевые) породы :

ель европейская

16.3. Срок лесовосстановления : весна 2026 2034 г.  
сезон начало конец

16.4. Обоснование способа лесовосстановления : *Натурное обследование участка после проведения лесозаготовительных работ. Нормативная документация: Правила лесовосстановления, приказ №1024 от 29.12.2021*

17. Необходимость проведения предварительных и сопутствующих мероприятий :

17.1. Очистка вырубки, гари : не требуется

17.2. Санитарные : не требуется

17.3. Противопожарные : прокладка мин.полос в местах доступных для прохода техники

17.4. Иные предложения : -

Исполнитель : инженер  
должность



подпись

Карпова Н.Г.

ФИО

10.10.25

дата

Согласовано:  
Представитель  
лесничества:

лесничий уч. лесничества

должность



подпись

Галайдо О.Ю.

ФИО

10.10.25

дата

Представитель  
арендатора:

инженер

должность



подпись

Карпова Н.Г.

ФИО

10.10.25

дата

ПЕРЕЧЕТНАЯ ВЕДОМОСТЬ  
ЖИЗНЕСПОСОБНОГО ПОДРОСТА ПРИ ОБСЛЕДОВАНИИ  
УЧАСТКА №5 / 2025 ГОД ЛЕСОВОССТАНОВЛЕНИЯ

Лесничество: Тихвинское

Участковое лесничество: Городокское

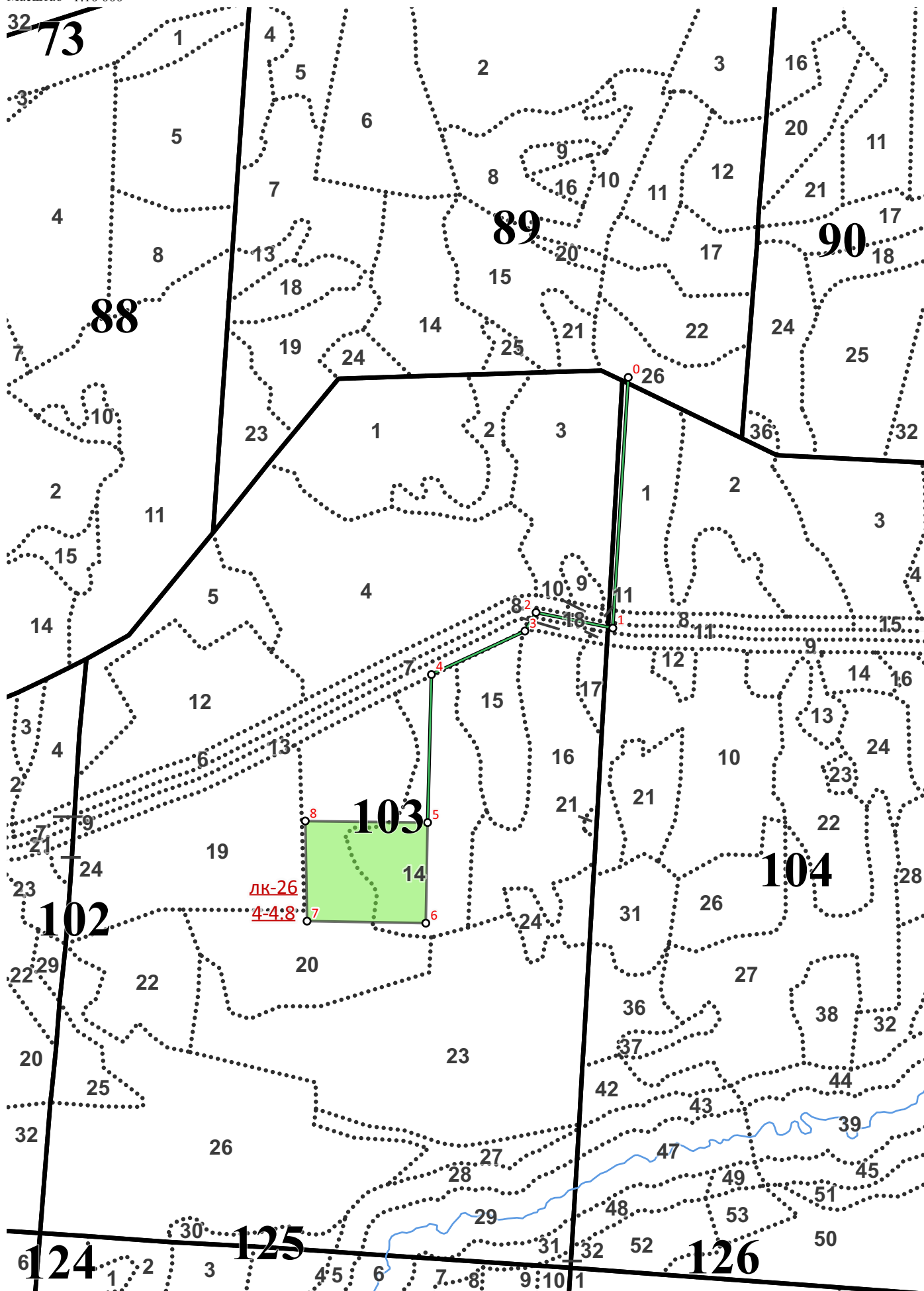
Номер лесного квартала : 103

Номер лесотаксационного выдела: 14,2

Площадь участка, с точностью до 0,00001га 4,80

Номер пробной площади (п.п), номера учетных площадок	Порода	Распределение подроста по высоте, шт				Ср. высота, м	Средний возраст, лет
		мелкий до 0,5м.	средний (051- 1,5м)	крупный (свыше 1,5м)	Итого:		
Всего по участку подроста главных (целевых) пород.	Ель			400	400	1,5	5
	Береза				0		
	Осина				0		
Коэффициент перевода		0,5	0,8	1,0			
С учетом коэффициента							
<b>Итого в пересчете на крупный,</b>		<b>0</b>	<b>0</b>	<b>400</b>	<b>400</b>		

32/73



# Экспликация объекта

Номера точек	Азимуты, °	Длина, м	Долгота, °	Широта, °
привязка				
0 - 1	169	501,8	33,583194	59,977339
1 - 2	267	156,3	33,582562	59,972842
2 - 3	196	43,2	33,579817	59,973134
3 - 4	230	205,7	33,579411	59,972803
4 - 5	167	296	33,576051	59,972037
спр				
5 - 6	166	201	33,575866	59,96938
6 - 7	256	237	33,575771	59,967575
7 - 8	344	200	33,571518	59,96763
8 - 5	76	244	33,571486	59,969427