

Проект лесовосстановления на лесном участке N 15/2026 год

Лесовосстановление: искусственное лесовосстановление

Субъект Российской Федерации: Ленинградская область

Лесной район: Балтийско-Белозёрский таёжный район

Характеристика местоположения лесного участка:

Лесничество (муниципальный район (ОКТМО)): Тихвинское

Участковое лесничество: Городокское

Урочище (при наличии): нет данных

N квартала учётный (N квартала по лесоустройству): 47:18:3:74 (133)

Номер объекта: 1

N выдела учётный (по лесоустройству): 47:18:3:74:6 (6) Площадь га: 1.0

N выдела учётный (по лесоустройству): 47:18:3:74:7 (9) Площадь га: 2.9

N выдела учётный (по лесоустройству): 47:18:3:74:10 (10) Площадь га: 2.9

N выдела учётный (по лесоустройству): 47:18:3:74:11 (12) Площадь га: 1.2

Площадь лесного участка, га: 8.0

(исходные данные для проекта лесовосстановления: материалы обследования лесного участка при выборе способа лесовосстановления, план лесного участка, масштаб 1:10000 прилагаются к проекту лесовосстановления)

Характеристика лесорастительных условий лесного участка:

Рельеф участка (уклон): Равнинный

Гидрологические условия (увлажнение): Свежие

Почва: Модергумусная подзолистая суглинистая

Тип леса: Кисличный

Характеристика площадей лесного участка:

Вырубка 23г.

(вырубки, гари, прогалины, иные не занятые лесными насаждениями или предназначенные для лесовосстановления земли)

Характеристика вырубки:

Количество пней, тыс. штук/га: 0.54

Характер и размещение оставленных деревьев и кустарников: Отсутствуют

Степень задернения почвы: Слабая

Степень минерализации почвы (% от площади лесного участка): 0

Состояние очистки от порубочных остатков и валежника: Отсутствует (до 5 м³/га)

а) отсутствует (до 5 куб.м/га); б) слабая (5 - 20 куб.м/га); в) средняя (20 – 50 куб.м/га); г) сильная (более 50 куб. /га)

Категория доступности для техники: Доступная

а) доступная; б) требуется узкополосная расчистка без корчевки пней; в) требуется узкополосная расчистка; г) требуется широкополосная расчистка с корчевкой пней

Характеристика подроста и молодняка лесных пород:

состав пород: нет данных

средний возраст, лет: нет данных

средняя высота, м: нет данных

количество деревьев и кустарников, тыс. штук/га: нет данных

размещение их по площади: нет данных

состояние лесных насаждений: нет данных

Проектируемый способ лесовосстановления:

искусственное лесовосстановление

(естественное лесовосстановление, искусственное лесовосстановление, комбинированное лесовосстановление (посев, посадка))

Обоснование проектируемого способа лесовосстановления основных лесных древесных пород восстанавливаемых лесов с учетом особенностей производства работ в различных категориях защитных лесов и особо защитных участках лесов:

(для лесных участков, предназначенных для проведения лесовосстановления, на которых лесовосстановительные мероприятия осуществляются лицами, указанными в подпункте "а" пункта 6 Правил, государственными (муниципальными) учреждениями, указанными в подпункте "б" пункта 6 Правил)

Натурное обследование участка после проведения лесозаготовительных работ. Нормативная документация: Правила лесовосстановления, приказ №1024 от 29.12.2021

Сроки и технологии (методы) выполнения работ по лесовосстановлению:

(для лесных участков, предназначенных для проведения лесовосстановления, на которых лесовосстановительные мероприятия осуществляются лицами, указанными в подпункте "а" пункта 6 Правил, государственными (муниципальными) учреждениями, указанными в подпункте "б" пункта 6 Правил)

Срок лесовосстановления: весна 2026; Подготовка почвы на площади: 8 га; механизированная бороздами, 2025 осень, ТДТ-55 с плугом ПЛНЛ-001Ф, Глубина обработки 15-20 см; ручная посадка под меч Колесова, в дно, берму или пласт плужной борозды, в ряд или в шахматном порядке, в зависимости от условий местопроизрастания, ширина между борозд 3-4 м, шаг посадки 0,7 м., количество посадочных мест на 1 га - 3500; весна 2026

Сроки и технологии (методы) выполнения работ по агротехническим уходам:

(для лесных участков, предназначенных для проведения лесовосстановления, на которых лесовосстановительные мероприятия осуществляются лицами, указанными в подпункте "а" пункта 6 Правил, государственными (муниципальными) учреждениями, указанными в подпункте "б" пункта 6 Правил)

1-й год : дополнение по необходимости, уничтожение травянистой растительности; 2-й год : уничтожение травянистой растительности

Сроки и технологии (методы) выполнения работ по лесоводственным уходам:

(для лесных участков, предназначенных для проведения лесовосстановления, на которых лесовосстановительные мероприятия осуществляются лицами, указанными в подпункте "а" пункта 6 Правил, государственными (муниципальными) учреждениями, указанными в подпункте "б" пункта 6 Правил)

4-й год : вырубка поросли лиственных пород в рядах и междурядьях, шириной 3 м.; 7-й год : вырубка поросли лиственных пород в рядах и междурядьях, шириной 3 м.

Требования к используемому для лесовосстановления посадочному (посевному) материалу:

Порода	Вид посадочного материала (сеянцы, саженцы с открытой (закрытой) корневой системой, селекционная категория происхождения семян, лесосеменной район)	Возраст не менее, лет	Высота не менее, см	Диаметр корневой шейки не менее, мм
ель	сеянцы Ели европейской с ОКС 3-х лет. 3-й лесосеменной район	3	12	2

Характеристика посевного материала:

Порода	Класс качества семян	Селекционная категория	Место происхождения (лесосеменной район)

Требования к молоднякам, площади которых подлежат отнесению к землям, на которых расположены леса, для признания работ по лесовосстановлению завершенными:

Порода	Возраст не менее, лет	Количество деревьев основных лесных пород не менее, тыс. штук/га	Средняя высота не менее, м
ель	9	1.7	0.7

Проектируемый объем работ по лесовосстановлению:

(для лесных участков, предназначенных для проведения лесовосстановления, на которых лесовосстановительные мероприятия осуществляются лицами, указанными в подпункте "а" пункта 6 Правил, государственными (муниципальными) учреждениями, указанными в подпункте "б" пункта 6 Правил)

площадь лесовосстановления, га: 8.0

количество жизнеспособных растений основных лесных древесных пород, тыс.
штук/га:3.5

количество жизнеспособных растений основных лесных древесных пород на всей
площади, тыс. штук /га:28.0

Исполнитель работ по лесовосстановлению:

Должность специалист

Карпова Наталья Генриховна
Фамилия Имя Отчество (при наличии)

Дата 2025-11-24
Число, месяц, год

<u>ДОКУМЕНТ ПОДПИСАН</u> <u>ЭЛЕКТРОННОЙ ПОДПИСЬЮ</u>	
Сертификат:	1977568057579415789271014074953007152321
Владелец:	Карпова Наталья Генриховна
Действителен:	от 10.03.2025 до 10.03.2026

Сведения о расположении участка леса, приведенного в проекте лесовосстановления			
Номер выдела (по лесо устройству)/кадастров ый номер земельного участка	Номер объекта	Площадь участка (общая), га	Площадь лесовосстановления, га (на которой осуществляются лесов осстановительные мероприятия)
47:18:3:74:6 (6)	1	8.0	1.0
47:18:3:74:7 (9)			2.9
47:18:3:74:10 (10)			2.9
47:18:3:74:11 (12)			1.2

Площадь участка лесовосстановления				
Номер объекта	Номер начальной точки (столба)	Номер следующей точки (столба)	Координата начальной точки линии (столба) (WGS-84)	
			Долгота (X)	Широта (Y)
Контур участка лесовосстановления				
1	0	1	33.34918	59.95179
1	1	2	33.34601	59.95197
1	2	3	33.34601	59.9512
1	3	4	33.34577	59.95081
1	4	5	33.3457	59.94984
1	5	6	33.34535	59.94841
1	6	7	33.34863	59.94746
1	7	1	33.34918	59.95179

Исполнитель работ по лесовосстановлению:

Должность специалист

Карпова Наталья Генриховна
Фамилия Имя Отчество (при наличии)

Дата 2025-11-24
Число, месяц, год

<u>ДОКУМЕНТ ПОДПИСАН</u> <u>ЭЛЕКТРОННОЙ ПОДПИСЬЮ</u>	
Сертификат:	1977568057579415789271014074953007152321
Владелец:	Карпова Наталья Генриховна
Действителен:	от 10.03.2025 до 10.03.2026

АКТ

ОБСЛЕДОВАНИЯ УЧАСТКА ПРИ ВЫБОРЕ СПОСОБА И ТЕХНОЛОГИИ ЛЕСОВОССТАНОВЛЕНИЯ

Арендатор лесного участка

№ проекта 15

ЗАО «Тихвинский КЛПХ»

по декларации №

7-2023-169 от

19.04.2023

1. Лесничество : Тихвинское
2. Участковое лесничество : Городокское
3. Дача, тех. участок : нет
4. Номер квартала : 133

5. Номер выдела: в.6-1.0; в.9-2.9; в.10-2.9; в.12-1.2;

6. Площадь участка (с точностью до 0,1га) : 8,0

7. План участка (прилагается к карточке)

8. Категория площади : Вырубка 23 г.

9. Исходный породный состав участка лесовосстановления :

в.6-9Е1Б+Ос; в.9-6Ос1Б3Е+ОЛс; в.10-5Е4Ос1Б+ОЛс; в.12-8Ос1Б1Е;

10. Условия для работы техники :

10.1. Количество пней, шт/га :

340

, ср диаметр :

24

10.2. Захламлённость, куб м/га :

Отсутствует (до 5 м3/га)

10.3. Доступность для работы техники : Доступная

11. Характеристика природно-климатических и лесорастительных условий лесного участка

11.1. Лесорастительная зона :

Таёжная

11.2. Лесной район:

Балтийско-Белозёрский таёжный район

11.3. Целевое назначение лесов :

эксплуатационные леса

11.4. Рельеф :

Хорошо дренированные равнины пологие склоны

11.5. Почва :

Модергумусная подзолистая суглинистая

11.6 Увлажнение

Свежие

11.7. Тип леса (тип вырубки, тип лесораст. условий) :

в.6-ЧС,В2; в.9-КС,С2; в.10-КС,С2; в.12-КС,С2;

11.8. Степень задернения почвы :

Слабая

11.9. Характер и размещение оставленных деревьев :

Отсутствуют

Описание,

количество:

11.10. Степень минерализации почвы (% от площади участка) :

0

12. Характеристика подроста главных (целевых) пород :

Состав подроста

12.1. Средняя высота, м :

12.2. Средний возраст, лет :

12.3. Количество - всего тыс.шт/га

0,0

, в тч по породам :

Сосна

Ель

Береза

Осина

12.4. Категория густоты :

12.5. Распределение по площади :

12.6. Жизнеспособность подроста :

13. Характеристика возобновления мягколиственных пород :

13.1. Порода :

13.2. Количество - т.шт/га :

13.3. Средняя высота, м :

14. Источники обсеменения :

15. Характеристика санитарного состояния :

в связи с отсутствием на восстанавливаемой площади признаков заселения вредных организмов, обследование на лесном участке не проводилось

16. Предложения для разработки Проекта лесовосстановления :

16.1. Способ лесовосстановления :

искусственное

16.2. Главные (целевые) породы :

ель европейская

16.3. Срок лесовосстановления :

весна

2026

2034

г.

сезон

начало

конец

16.4. Обоснование способа
лесовосстановления :

Натурное обследование участка после проведения
лесозаготовительных работ. Нормативная документация:
Правила лесовосстановления, приказ №1024 от 29.12.2021

17. Необходимость проведения предварительных и сопутствующих мероприятий :

17.1. Очистка вырубki, гари :

не требуется

17.2. Санитарные :

не требуется

17.3. Противопожарные :

прокладка мин.полос в местах доступных для прохода
техники


17.4. Иные предложения :

-

Исполнитель :

инженер

должность



подпись

Карпова Н.Г.

ФИО

10.10.20

дата

Согласовано:

Представитель
лесничества:

лесничий уч. лесничества

должность



подпись

Галайдо О.Ю.

ФИО

10.10.20

дата

Представитель
арендатора:

инженер

должность



подпись

Карпова Н.Г.

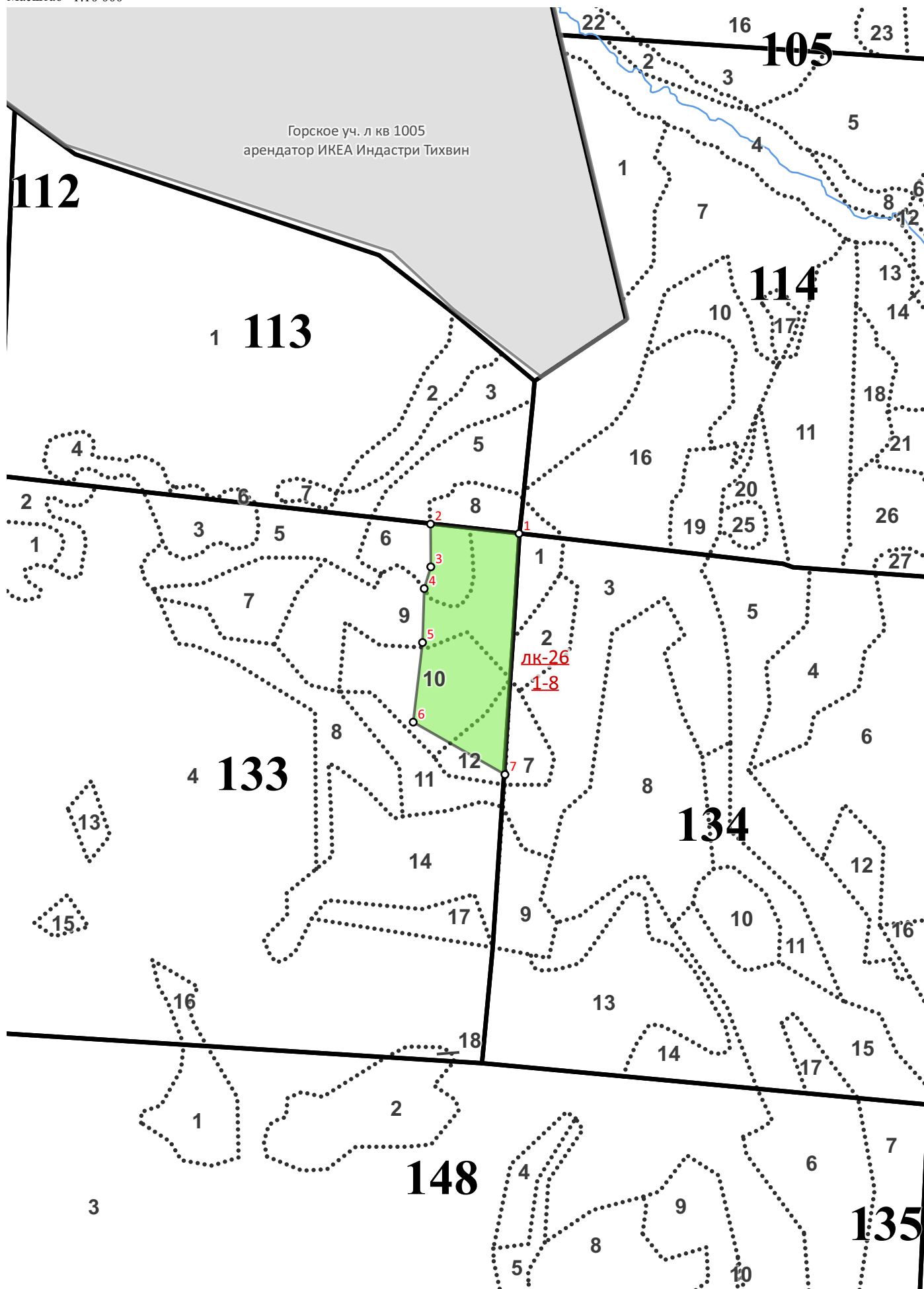
ФИО

10.10.20

дата

План лесного участка

Масштаб 1:10 000



Экспликация объекта

Номера точек	Азимуты линий, °	Длина линий, м	Долгота, °	Широта, °
спр				
1 - 2	263	178	33,34918	59,95179
2 - 3	167	86	33,34601	59,95197
3 - 4	184	46	33,34601	59,9512
4 - 5	169	107	33,34577	59,95081
5 - 6	174	161	33,3457	59,94984
6 - 7	107	211	33,34535	59,94841
7 - 1	350	481	33,34863	59,94746