

## Проект лесовосстановления на лесном участке N 14/2026 год

Лесовосстановление: искусственное лесовосстановление

Субъект Российской Федерации: Ленинградская область

Лесной район: Балтийско-Белозёрский таёжный район

### Характеристика местоположения лесного участка:

Лесничество (муниципальный район (ОКТМО)): Тихвинское

Участковое лесничество: Городокское

Урочище (при наличии): нет данных

N квартала учётный (N квартала по лесоустройству): 47:18:3:141 (185)

Номер объекта: 2

N выдела учётный (по лесоустройству): 47:18:3:141:6 (5) Площадь га: 0.4

N выдела учётный (по лесоустройству): 47:18:3:141:16 (14) Площадь га: 2.2

N выдела учётный (по лесоустройству): 47:18:3:141:24 (15) Площадь га: 0.2

Площадь лесного участка, га: 2.8

*(исходные данные для проекта лесовосстановления: материалы обследования лесного участка при выборе способа лесовосстановления, план лесного участка, масштаб 1:10000 прилагаются к проекту лесовосстановления)*

### Характеристика лесорастительных условий лесного участка:

Рельеф участка (уклон): Равнинный

Гидрологические условия (увлажнение): Свежие

Почва: Модергумусная подзолистая суглинистая

Тип леса: Кисличный

### Характеристика площадей лесного участка:

Вырубка 24г.

*(вырубки, гари, прогалины, иные не занятые лесными насаждениями или предназначенные для лесовосстановления земли)*

### Характеристика вырубки:

Количество пней, тыс. штук/га: 0.5

Характер и размещение оставленных деревьев и кустарников: Равномерное

Степень задернения почвы: Слабая

Степень минерализации почвы (% от площади лесного участка): 0

Состояние очистки от порубочных остатков и валежника: Отсутствует (до 5 м<sup>3</sup>/га)

*а) отсутствует (до 5 куб.м/га); б) слабая (5 - 20 куб.м/га); в) средняя (20 – 50 куб.м/га); г) сильная (более 50 куб. /га)*

Категория доступности для техники: Доступная

*а) доступная; б) требуется узкополосная расчистка без корчевки пней; в) требуется узкополосная расчистка; г) требуется широкополосная расчистка с корчевкой пней*

### Характеристика подроста и молодняка лесных пород:

состав пород: 10Е

средний возраст, лет: 20

средняя высота, м: 4

количество деревьев и кустарников, тыс. штук/га: 0.4

размещение их по площади: Неравномерное

состояние лесных насаждений: жизнеспособный

### Проектируемый способ лесовосстановления:

искусственное лесовосстановление

(естественное лесовосстановление, искусственное лесовосстановление, комбинированное лесовосстановление (посев, посадка))

**Обоснование проектируемого способа лесовосстановления основных лесных древесных пород восстанавливаемых лесов с учетом особенностей производства работ в различных категориях защитных лесов и особо защитных участках лесов:**

(для лесных участков, предназначенных для проведения лесовосстановления, на которых лесовосстановительные мероприятия осуществляются лицами, указанными в подпункте "а" пункта 6 Правил, государственными (муниципальными) учреждениями, указанными в подпункте "б" пункта 6 Правил)

Натурное обследование участка после проведения лесозаготовительных работ. Нормативная документация: Правила лесовосстановления, приказ №1024 от 29.12.2021

**Сроки и технологии (методы) выполнения работ по лесовосстановлению:**

(для лесных участков, предназначенных для проведения лесовосстановления, на которых лесовосстановительные мероприятия осуществляются лицами, указанными в подпункте "а" пункта 6 Правил, государственными (муниципальными) учреждениями, указанными в подпункте "б" пункта 6 Правил)

Срок лесовосстановления: весна 2026; Подготовка почвы на площади: 2,8 га; механизированная бороздами, 2025 осень, ТДТ-55 с плугом ПЛНЛ-001Ф, Глубина обработки 15-25 см; ручная посадка под меч Колесова, в дно, берму или пласт плужной борозды, в ряд или в шахматном порядке, в зависимости от условий местопроизрастания, ширина между борозд 3-4 м, шаг посадки 0,6 м., количество посадочных мест на 1 га - 4000; весна 2026

**Сроки и технологии (методы) выполнения работ по агротехническим уходам:**

(для лесных участков, предназначенных для проведения лесовосстановления, на которых лесовосстановительные мероприятия осуществляются лицами, указанными в подпункте "а" пункта 6 Правил, государственными (муниципальными) учреждениями, указанными в подпункте "б" пункта 6 Правил)

1-й год : дополнение по необходимости, уничтожение травянистой растительности; 2-й год : уничтожение травянистой растительности

**Сроки и технологии (методы) выполнения работ по лесоводственным уходам:**

(для лесных участков, предназначенных для проведения лесовосстановления, на которых лесовосстановительные мероприятия осуществляются лицами, указанными в подпункте "а" пункта 6 Правил, государственными (муниципальными) учреждениями, указанными в подпункте "б" пункта 6 Правил)

4-й год : вырубка поросли лиственных пород в рядах и междурядьях, шириной 3 м.; 7-й год : вырубка поросли лиственных пород в рядах и междурядьях, шириной 3 м.

**Требования к используемому для лесовосстановления посадочному (посевному) материалу:**

Порода	Вид посадочного материала (сеянцы, саженцы с открытой (закрытой) корневой системой, селекционная категория происхождения семян, лесосеменной район)	Возраст не менее, лет	Высота не менее, см	Диаметр корневой шейки не менее, мм
сосна	сеянцы Сосны обыкновенной с ОКС 2-х лет. 2-й лесосеменной район	2	12	2

**Характеристика посевного материала:**

Порода	Класс качества семян	Селекционная категория	Место происхождения (лесосеменной район)

**Требования к молоднякам, площади которых подлежат отнесению к землям, на которых расположены леса, для признания работ по лесовосстановлению завершенными:**

Порода	Возраст не менее, лет	Количество деревьев основных лесных пород не менее, тыс. штук/га	Средняя высота не менее, м
сосна	9	1.8	1.1

**Проектируемый объем работ по лесовосстановлению:**

*(для лесных участков, предназначенных для проведения лесовосстановления, на которых лесовосстановительные мероприятия осуществляются лицами, указанными в подпункте "а" пункта 6 Правил, государственными (муниципальными) учреждениями, указанными в подпункте "б" пункта 6 Правил)*

площадь лесовосстановления, га: 2.8

количество жизнеспособных растений основных лесных древесных пород, тыс.  
штук/га:4.0

количество жизнеспособных растений основных лесных древесных пород на всей  
площади, тыс. штук /га:11.2

Исполнитель работ по лесовосстановлению:

Должность специалист

Карпова Наталья Генриховна  
*Фамилия Имя Отчество (при наличии)*

Дата 2025-11-21  
*Число, месяц, год*

<b><u>ДОКУМЕНТ ПОДПИСАН</u></b> <b><u>ЭЛЕКТРОННОЙ ПОДПИСЬЮ</u></b>	
Сертификат:	1977568057579415789271014074953007152321
Владелец:	Карпова Наталья Генриховна
Действителен:	от 10.03.2025 до 10.03.2026

Сведения о расположении участка леса, приведенного в проекте лесовосстановления			
Номер выдела (по лесо устройству)/кадастров ый номер земельного участка	Номер объекта	Площадь участка (общая), га	Площадь лесовосстановления, га (на которой осуществляются лесов остановительные мероприятия)
47:18:3:141:6 (5)	2	2.8	0.4
47:18:3:141:16 (14)			2.2
47:18:3:141:24 (15)			0.2

Площадь участка лесовосстановления				
Номер объекта	Номер начальной точки (столба)	Номер следующей точки (столба)	Координата начальной точки линии (столба) (WGS-84)	
			Долгота (X)	Широта (Y)
Привязка участка лесовосстановления				
2	0	1	33.437231	59.900394
2	1	2	33.437674	59.903129
2	2	3	33.442902	59.902951
2	3	4	33.443183	59.904291
2	4	5	33.443986	59.904635
2	5	6	33.444259	59.905082
2	6	7	33.44438	59.905326
2	7	8	33.444647	59.905309
2	8	9	33.445235	59.905739
2	9	10	33.445474	59.907716
Контур участка лесовосстановления				
2	10	11	33.449198	59.907781
2	11	12	33.449292	59.908453
2	12	13	33.450366	59.908458
2	13	14	33.450278	59.908192
2	14	15	33.450826	59.90804
2	15	16	33.452346	59.90831
2	16	17	33.452687	59.907994
2	17	18	33.452473	59.907385
2	18	19	33.452502	59.906981
2	19	20	33.45032	59.906827
2	20	21	33.45016	59.906988

2	21	22	33.449032	59.906998
2	12	1	33.449198	59.907781

Исполнитель работ по лесовосстановлению:

Должность специалист

Карпова Наталья Генриховна  
*Фамилия Имя Отчество (при наличии)*

Дата 2025-11-21  
*Число, месяц, год*

<b><u>ДОКУМЕНТ ПОДПИСАН</u></b> <b><u>ЭЛЕКТРОННОЙ ПОДПИСЬЮ</u></b>	
Сертификат:	1977568057579415789271014074953007152321
Владелец:	Карпова Наталья Генриховна
Действителен:	от 10.03.2025 до 10.03.2026

# АКТ

## ОБСЛЕДОВАНИЯ УЧАСТКА ПРИ ВЫБОРЕ СПОСОБА И ТЕХНОЛОГИИ ЛЕСОВОССТАНОВЛЕНИЯ

Арендатор лесного участка

ЗАО «Тихвинский КЛПХ»

№ проекта 14

по декларации № 17-2024-169 от

04.09.2024

1. Лесничество : Тихвинское
2. Участковое лесничество : Городокское
3. Дача, тех. участок : нет
4. Номер квартала : 185

5. Номер выдела : в.5-0.4; в.14-2.2; в.15-0.2;

6. Площадь участка (с точностью до 0,1га) : 2,8

7. План участка (прилагается к карточке)

8. Категория площади : Вырубка 24 г.

9. Исходный породный состав участка лесовосстановления :

в.5-50с2Б3Е; в.14-3Б3Ос4Е; в.15-6Б2Ос2Е+ОЛС;

10. Условия для работы техники :

10.1. Количество пней, шт/га : 500

„ ср диаметр : 24

10.2. Захламлённость, куб м/га : Отсутствует (до 5 м3/га)

10.3. Доступность для работы техники : Доступная

11. Характеристика природно-климатических и лесорастительных условий лесного участка

11.1. Лесорастительная зона : Таёжная

11.2. Лесной район : Балтийско-Белозёрский таёжный район

11.3. Целевое назначение лесов : эксплуатационные леса

11.4. Рельеф : Хорошо дренированные равнины

11.5. Почва : Модергумусная подзолистая суглинистая

11.6 Увлажнение Свежие

11.7. Тип леса (тип вырубки, тип лесораст. условий) : в.5-КС,В2; в.14-КС,В2; в.15-ТТ,С4;

11.8. Степень задернения почвы : Слабая

11.9. Характер и размещение оставленных деревьев : Равномерное

Описание, количество: старовозрастные деревья: осина-11 шт;береза-4шт

11.10. Степень минерализации почвы (% от площади участка) : 0

12. Характеристика подроста главных (целевых) пород :

Состав подроста 10Е

12.1. Средняя высота, м : 4,0

12.2. Средний возраст, лет : 20

12.3. Количество - всего тыс.шт/га 0,4

, в тч по породам :

Сосна

Ель 0,4

Береза

Осина

редкий

12.4. Категория густоты :

12.5. Распределение по площади :

Неравномерное

12.6. Жизнеспособность подроста :

жизнеспособный

13. Характеристика возобновления мягколиственных пород :

13.1. Порода :

13.2. Количество - т.шт/га :

13.3. Средняя высота, м :

14. Источники обсеменения :

15. Характеристика санитарного состояния :

в связи с отсутствием на восстанавливаемой площади признаков заселения вредных организмов, обследование на лесном участке не проводилось

16. Предложения для разработки Проекта лесовосстановления :

16.1. Способ лесовосстановления : искусственное

16.2. Главные (целевые) породы :  
16.3. Срок лесовосстановления :

сосна обыкновенная

весна 2026 2034 г.  
сезон начало конец

16.4. Обоснование способа  
лесовосстановления :

*Натурное обследование участка после проведения  
лесозаготовительных работ. Нормативная документация:  
Правила лесовосстановления, приказ №1024 от 29.12.2021*

17. Необходимость проведения предварительных и сопутствующих мероприятий :

17.1. Очистка вырубки, гари : не требуется

17.2. Санитарные : не требуется

17.3. Противопожарные : прокладка мин.полос в местах доступных для прохода техники

17.4. Иные предложения : -

Исполнитель :

инженер

должность

  
подпись

Карпова Н.Г.

ФИО

10.10.25

дата

Согласовано:

Представитель  
лесничества:

лесничий уч. лесничества

должность

  
подпись

Галайдо О.Ю.

ФИО

10.10.25

дата

Представитель  
арендатора:

инженер

должность

  
подпись

Карпова Н.Г.

ФИО

10.10.25

дата

Приложение 2  
к акту обследования  
лесного участка

ПЕРЕЧЕТНАЯ ВЕДОМОСТЬ  
ЖИЗНЕСПОСОБНОГО ПОДРОСТА ПРИ ОБСЛЕДОВАНИИ  
УЧАСТКА №14 / 2025 ГОД ЛЕСОВОССТАНОВЛЕНИЯ

Лесничество: Тихвинское

Участковое лесничество: Городокское

Номер лесного квартала: 185

Номер лесотаксационного выдела:

5,14,15

Площадь участка, с точностью до 0,00001га

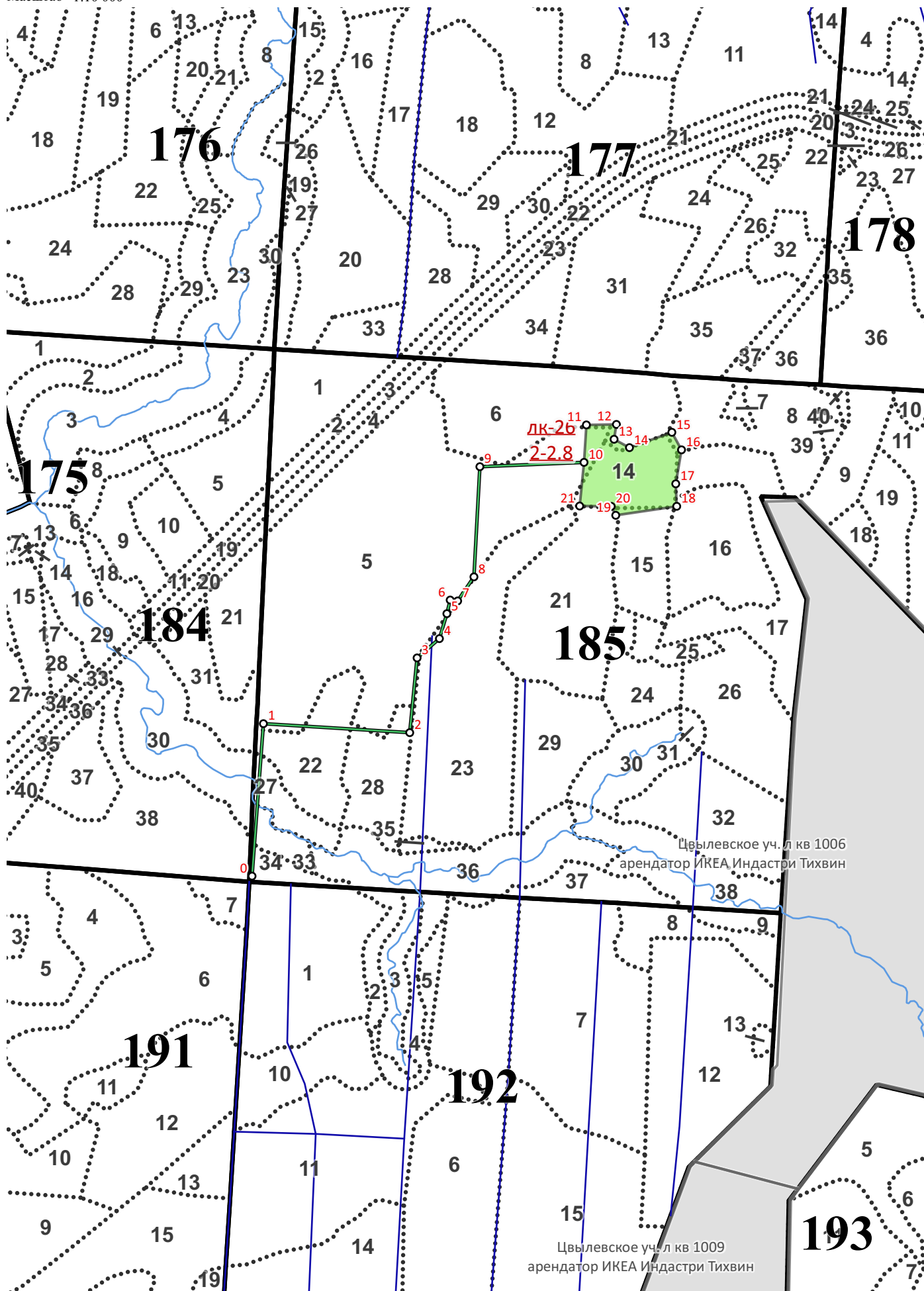
2,80

Номер пробной площади (п.п), номера учетных площадок	Порода	Распределение подроста по высоте, шт				Ср. высота, м	Средний возраст, лет
		мелкий до 0,5м.	средний (0,51- 1,5м)	крупный (свыше 1,5м)	Итого:		
Всего по участку подроста главных (целевых) пород.	Ель			400	400	4	20
	Береза				0		
	Осина				0		
Коэффициент перевода		0,5	0,8	1,0			
С учетом коэффициента							
Итого в пересчете на крупный,		0	0	400	400		



План лесного участка

Масштаб 1:10 000



Экспликация объекта

Номера точек	Азимуты, °	Длина, м	Долгота, °	Широта, °
привязка				
0 - 1	349	305,4	33,437231	59,900394
1 - 2	78	292,5	33,437674	59,903129
2 - 3	351	150	33,442902	59,902951
3 - 4	34	59	33,443183	59,904291
4 - 5	2	52	33,443986	59,904635
5 - 6	359	28	33,444259	59,905082
6 - 7	82	15	33,44438	59,905326
7 - 8	19	58	33,444647	59,905309
8 - 9	348	220,5	33,445235	59,905739
9 - 10	73	208	33,445474	59,907716
спр				
10 - 11	349	75	33,449198	59,907781
11 - 12	74	60	33,449292	59,908453
12 - 13	174	30	33,450366	59,908458
13 - 14	104	35	33,450278	59,908192
14 - 15	55	90	33,450826	59,90804
15 - 16	136	40	33,452346	59,90831
16 - 17	175	68,8	33,452687	59,907994
17 - 18	163	45	33,452473	59,907385
18 - 19	247	123	33,452502	59,906981
19 - 20	318	20	33,45032	59,906827
20 - 21	256	63	33,45016	59,906988
21 - 10	351	87	33,449032	59,906998