

Проект лесовосстановления на лесном участке N 11/2026 год

Лесовосстановление: искусственное лесовосстановление

Субъект Российской Федерации: Ленинградская область

Лесной район: Балтийско-Белозёрский таёжный район

Характеристика местоположения лесного участка:

Лесничество (муниципальный район (ОКТМО)): Тихвинское

Участковое лесничество: Городокское

Урочище (при наличии): нет данных

N квартала учётный (N квартала по лесоустройству): 47:18:3:149 (191)

Номер объекта: 3

N выдела учётный (по лесоустройству): 47:18:3:149:9 (12) Площадь га: 5.1

N выдела учётный (по лесоустройству): 47:18:3:149:13 (13) Площадь га: 0.0

Площадь лесного участка, га: 5.1

(исходные данные для проекта лесовосстановления: материалы обследования лесного участка при выборе способа лесовосстановления, план лесного участка, масштаб 1:10000 прилагаются к проекту лесовосстановления)

Характеристика лесорастительных условий лесного участка:

Рельеф участка (уклон): Равнинный

Гидрологические условия (увлажнение): Свежие

Почва: Модергумусная подзолистая суглинистая

Тип леса: Кисличный

Характеристика площадей лесного участка:

Вырубка 24г.

(вырубки, гари, прогалины, иные не занятые лесными насаждениями или предназначенные для лесовосстановления земли)

Характеристика вырубки:

Количество пней, тыс. штук/га: 0.73

Характер и размещение оставленных деревьев и кустарников: Отсутствуют

Степень задернения почвы: Слабая

Степень минерализации почвы (% от площади лесного участка): 0

Состояние очистки от порубочных остатков и валежника: Отсутствует (до 5 м³/га)

а) отсутствует (до 5 куб.м/га); б) слабая (5 - 20 куб.м/га); в) средняя (20 – 50 куб.м/га); г) сильная (более 50 куб. /га)

Категория доступности для техники: Доступная

а) доступная; б) требуется узкополосная расчистка без корчевки пней; в) требуется узкополосная расчистка; г) требуется широкополосная расчистка с корчевкой пней

Характеристика подроста и молодняка лесных пород:

состав пород: 10Е

средний возраст, лет: 15

средняя высота, м: 2

количество деревьев и кустарников, тыс. штук/га: 0.2

размещение их по площади: Неравномерное

состояние лесных насаждений: жизнеспособный

Проектируемый способ лесовосстановления:

искусственное лесовосстановление

(естественное лесовосстановление, искусственное лесовосстановление, комбинированное лесовосстановление (посев, посадка))

Обоснование проектируемого способа лесовосстановления основных лесных древесных пород восстанавливаемых лесов с учетом особенностей производства работ в различных категориях защитных лесов и особо защитных участках лесов:

(для лесных участков, предназначенных для проведения лесовосстановления, на которых лесовосстановительные мероприятия осуществляются лицами, указанными в подпункте "а" пункта 6 Правил, государственными (муниципальными) учреждениями, указанными в подпункте "б" пункта 6 Правил)

Натурное обследование участка после проведения лесозаготовительных работ. Нормативная документация: Правила лесовосстановления, приказ №1024 от 29.12.2021

Сроки и технологии (методы) выполнения работ по лесовосстановлению:

(для лесных участков, предназначенных для проведения лесовосстановления, на которых лесовосстановительные мероприятия осуществляются лицами, указанными в подпункте "а" пункта 6 Правил, государственными (муниципальными) учреждениями, указанными в подпункте "б" пункта 6 Правил)

Срок лесовосстановления: весна 2026; Подготовка почвы на площади: 5,1 га; механизированная бороздами, 2025 осень, ТДТ-55 с плугом ПЛНЛ-001Ф, Глубина обработки 15-25 см; ручная посадка под меч Колесова, в дно, берму или пласт плужной борозды, в ряд или в шахматном порядке, в зависимости от условий местопроизрастания, ширина между борозд 3-4 м, шаг посадки 0,7 м., количество посадочных мест на 1 га - 3500; весна 2026

Сроки и технологии (методы) выполнения работ по агротехническим уходам:

(для лесных участков, предназначенных для проведения лесовосстановления, на которых лесовосстановительные мероприятия осуществляются лицами, указанными в подпункте "а" пункта 6 Правил, государственными (муниципальными) учреждениями, указанными в подпункте "б" пункта 6 Правил)

1-й год : дополнение по необходимости, уничтожение травянистой растительности; 2-й год : уничтожение травянистой растительности

Сроки и технологии (методы) выполнения работ по лесоводственным уходам:

(для лесных участков, предназначенных для проведения лесовосстановления, на которых лесовосстановительные мероприятия осуществляются лицами, указанными в подпункте "а" пункта 6 Правил, государственными (муниципальными) учреждениями, указанными в подпункте "б" пункта 6 Правил)

4-й год : вырубка поросли лиственных пород в рядах и междурядьях, шириной 3 м.; 7-й год : вырубка поросли лиственных пород в рядах и междурядьях, шириной 3 м.

Требования к используемому для лесовосстановления посадочному (посевному) материалу:

Порода	Вид посадочного материала (сеянцы, саженцы с открытой (закрытой) корневой системой, селекционная категория происхождения семян, лесосеменной район)	Возраст не менее, лет	Высота не менее, см	Диаметр корневой шейки не менее, мм
ель	сеянцы Ели европейской с ОКС 3-х лет. 3-й лесосеменной район	3	12	2

Характеристика посевного материала:

Порода	Класс качества семян	Селекционная категория	Место происхождения (лесосеменной район)

Требования к молоднякам, площади которых подлежат отнесению к землям, на которых расположены леса, для признания работ по лесовосстановлению завершенными:

Порода	Возраст не менее, лет	Количество деревьев основных лесных пород не менее, тыс. штук/га	Средняя высота не менее, м
ель	9	1.7	0.7

Проектируемый объем работ по лесовосстановлению:

(для лесных участков, предназначенных для проведения лесовосстановления, на которых лесовосстановительные мероприятия осуществляются лицами, указанными в подпункте "а" пункта 6 Правил, государственными (муниципальными) учреждениями, указанными в подпункте "б" пункта 6 Правил)

площадь лесовосстановления, га: 5.1

количество жизнеспособных растений основных лесных древесных пород, тыс.

штук/га:3.5

количество жизнеспособных растений основных лесных древесных пород на всей

площади, тыс. штук /га:17.85

Исполнитель работ по лесовосстановлению:

Должность специалист

Карпова Наталья Генриховна

Фамилия Имя Отчество (при наличии)

Дата 2025-11-21

Число, месяц, год

<u>ДОКУМЕНТ ПОДПИСАН</u> <u>ЭЛЕКТРОННОЙ ПОДПИСЬЮ</u>	
Сертификат:	1977568057579415789271014074953007152321
Владелец:	Карпова Наталья Генриховна
Действителен:	от 10.03.2025 до 10.03.2026

Сведения о расположении участка леса, приведенного в проекте лесовосстановления			
Номер выдела (по лесо устройству)/кадастров ый номер земельного участка	Номер объекта	Площадь участка (общая), га	Площадь лесовосстановления, га (на которой осуществляются лесов остановительные мероприятия)
47:18:3:149:9 (12)	3	5.1	5.1
47:18:3:149:13 (13)			0.0

Площадь участка лесовосстановления				
Номер объекта	Номер начальной точки (столба)	Номер следующей точки (столба)	Координата начальной точки линии (столба) (WGS-84)	
			Долгота (X)	Широта (Y)
Привязка участка лесовосстановления				
3	0	1	33.437224	59.900372
Контур участка лесовосстановления				
3	1	2	33.436805	59.897361
3	2	3	33.436709	59.896581
3	3	4	33.436527	59.894723
3	4	5	33.434989	59.894771
3	5	6	33.43352	59.894934
3	6	7	33.432969	59.894765
3	7	8	33.432329	59.894519
3	8	9	33.43212	59.89454
3	9	10	33.432341	59.896351
3	10	11	33.43334	59.896658
3	11	12	33.43374	59.897462
3	12	13	33.435115	59.897902
3	13	14	33.435732	59.897773
3	14	15	33.436267	59.897983
3	15	16	33.436547	59.897845
3	16	17	33.436535	59.897524
3	16	1	33.436805	59.897361

Исполнитель работ по лесовосстановлению:

Должность специалист

Карпова Наталья Генриховна

Фамилия Имя Отчество (при наличии)

Дата 2025-11-21

Число, месяц, год

<u>ДОКУМЕНТ ПОДПИСАН</u> <u>ЭЛЕКТРОННОЙ ПОДПИСЬЮ</u>	
Сертификат:	1977568057579415789271014074953007152321
Владелец:	Карпова Наталья Генриховна
Действителен:	от 10.03.2025 до 10.03.2026

АКТ

ОБСЛЕДОВАНИЯ УЧАСТКА ПРИ ВЫБОРЕ СПОСОБА И ТЕХНОЛОГИИ ЛЕСОВОССТАНОВЛЕНИЯ

Арендатор лесного участка

№ проекта 11

ЗАО «Тихвинский КЛПХ»

по декларации № 12-2024-169 от

05.07.2024

1. Лесничество : Тихвинское
 2. Участковое лесничество : Городокское
 3. Дача, тех. участок : нет
 4. Номер квартала : 191

5. Номер выдела : в.12-5.1;

6. Площадь участка (с точностью до 0,1га) : 5,1

7. План участка (прилагается к карточке)
 8. Категория площади : Вырубка 24 г.

9. Исходный породный состав участка лесовосстановления :
в.12-50с2БЗЕ+ОЛС,С;

10. Условия для работы техники :

10.1. Количество пней, шт/га :

730

10.2. Захламлённость, куб м/га :

, ср диаметр :

26

Отсутствует (до 5 м3/га)

10.3. Доступность для работы техники : Доступная

11. Характеристика природно-климатических и лесорастительных условий лесного участка

11.1. Лесорастительная зона :

Таёжная

11.2. Лесной район:

Балтийско-Белозёрский таёжный район

11.3. Целевое назначение лесов :

эксплуатационные леса

11.4. Рельеф : Хорошо дренированные равнины

11.5. Почва : Модергумусная подзолистая суглинистая

11.6 Увлажнение Свежие

11.7. Тип леса (тип вырубки, тип лесораст. условий) : в.12-КС,В2;

11.8. Степень задернения почвы :

Слабая

11.9. Характер и размещение оставленных деревьев :

Отсутствуют

Описание,

количество:

11.10. Степень минерализации почвы (% от площади участка) :

0

12. Характеристика подроста главных (целевых) пород :

Состав подроста

10Е

12.1. Средняя высота, м :

2,0

12.2. Средний возраст, лет :

15

12.3. Количество - всего тыс.шт/га

0,2

, в тч по породам :

Сосна

Ель

0,2

Береза

Осина

редкий

12.4. Категория густоты :

12.5. Распределение по площади :

Неравномерное

12.6. Жизнеспособность подроста :

жизнеспособный

13. Характеристика возобновления мягколиственных пород :

13.1. Порода :

13.2. Количество - т.шт/га :

13.3. Средняя высота, м :

14. Источники обсеменения :

15. Характеристика санитарного состояния :

в связи с отсутствием на восстанавливаемой площади признаков заселения вредных организмов, обследование на лесном участке не проводилось

16. Предложения для разработки Проекта лесовосстановления :

16.1. Способ лесовосстановления :

искусственное

16.2. Главные (целевые) породы :

16.3. Срок лесовосстановления :

ель европейская
весна 2025 2034 г.
сезон начало конец

16.4. Обоснование способа
лесовосстановления :

Натурное обследование участка после проведения
лесозаготовительных работ. Нормативная документация:
Правила лесовосстановления, приказ №1024 от 29.12.2021

17. Необходимость проведения предварительных и сопутствующих мероприятий :

17.1. Очистка вырубки, гари : не требуется

17.2. Санитарные : не требуется

17.3. Противопожарные : прокладка мин.полос в местах доступных для прохода техники

17.4. Иные предложения :

Исполнитель :

инженер

должность

подпись

Карпова Н.Г.

ФИО

10.10.20

дата

Согласовано:

Представитель
лесничества:

лесничий уч. лесничества

должность

подпись

Галайдо О.Ю.

ФИО

10.10.25

дата

Представитель
арендатора:

инженер

должность

подпись

Карпова Н.Г.

ФИО

10.10.25

дата

Приложение 2
к акту обследования
лесного участка

ПЕРЕЧЕТНАЯ ВЕДОМОСТЬ
ЖИЗНЕСПОСОБНОГО ПОДРОСТА ПРИ ОБСЛЕДОВАНИИ
УЧАСТКА №11/ 2025 ГОД ЛЕСОВОССТАНОВЛЕНИЯ

Лесничество:

Тихвинское

Участковое лесничество:

Городокское

Номер лесного квартала :

191

Номер лесотаксационного выдела:

12,0

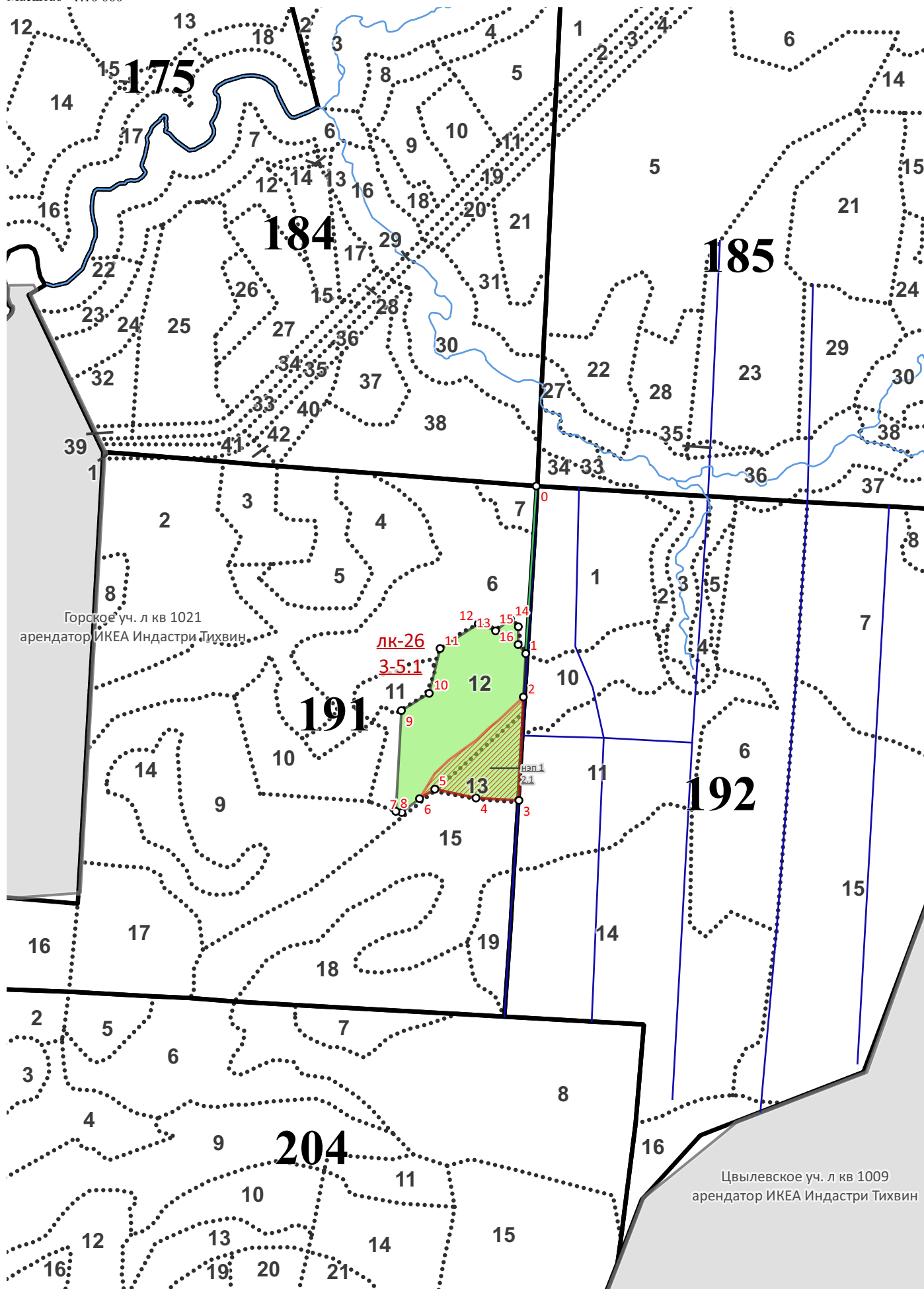
Площадь участка, с точностью до 0,00001га

5,10

Номер пробной площади (п.п), номера учетных площадок	Порода	Распределение подроста по высоте, шт				Ср. высота, м	Средний возраст, лет
		мелкий до 0,5м.	средний (051- 1,5м)	крупный (свыше 1,5м)	Итого:		
Всего по участку подроста главных (целевых) пород.	Ель			200	200	2	15
	Береза				0		
	Осина				0		
Коэффициент перевода		0,5	0,8	1,0			
С учетом коэффициента							
Итого в пересчете на крупный,		0	0	200	200		

План лесного участка

Масштаб 1:10 000



Экспликация объекта

Номера точек	Азимуты, °	Длина, м	Долгота, °	Широта, °
привязка				
0 - 1	169	336	33,437224	59,900372
спр				
1 - 2	169	87	33,436805	59,897361
2 - 3	168	207	33,436709	59,896581
3 - 4	259	86	33,436527	59,894723
4 - 5	268	84	33,434989	59,894771
5 - 6	224	36	33,43352	59,894934
6 - 7	218	45	33,432969	59,894765
7 - 8	266	11,9	33,432329	59,894519
8 - 9	349	202	33,43212	59,89454
9 - 10	44	65,4	33,432341	59,896351
10 - 11	359	92,3	33,43334	59,896658
11 - 12	43	91	33,43374	59,897462
12 - 13	98	37,3	33,435115	59,897902
13 - 14	37	37,9	33,435732	59,897773
14 - 15	120	21,9	33,436267	59,897983
15 - 16	166	35,8	33,436547	59,897845
16 - 1	126	23,5	33,436535	59,897524