

Проект лесовосстановления на лесном участке N 14/2026 год

Лесовосстановление: искусственное лесовосстановление

Субъект Российской Федерации: Ленинградская область

Лесной район: Балтийско-Белозёрский таёжный район

Характеристика местоположения лесного участка:

Лесничество (муниципальный район (ОКТМО)): Тихвинское

Участковое лесничество: Городокское

Урочище (при наличии): нет данных

N квартала учётный (N квартала по лесоустройству): 47:18:3:149 (191)

Номер объекта: 2

N выдела учётный (по лесоустройству): 47:18:3:149:5 (4) Площадь га: 1.0

N выдела учётный (по лесоустройству): 47:18:3:149:12 (9) Площадь га: 4.7

N выдела учётный (по лесоустройству): 47:18:3:149:14 (14) Площадь га: 0.9

Площадь лесного участка, га: 6.6

(исходные данные для проекта лесовосстановления: материалы обследования лесного участка при выборе способа лесовосстановления, план лесного участка, масштаб 1:10000 прилагаются к проекту лесовосстановления)

Характеристика лесорастительных условий лесного участка:

Рельеф участка (уклон): Равнинный

Гидрологические условия (увлажнение): Свежие

Почва: Модергумусная подзолистая супесчаная

Тип леса: Кисличный

Характеристика площадей лесного участка:

Вырубка 24г.

(вырубки, гари, прогалины, иные не занятые лесными насаждениями или предназначенные для лесовосстановления земли)

Характеристика вырубки:

Количество пней, тыс. штук/га: 0.55

Характер и размещение оставленных деревьев и кустарников: Отсутствуют

Степень задернения почвы: Слабая

Степень минерализации почвы (% от площади лесного участка): 0

Состояние очистки от порубочных остатков и валежника: Отсутствует (до 5 м³/га)

а) отсутствует (до 5 куб.м/га); б) слабая (5 - 20 куб.м/га); в) средняя (20 – 50 куб.м/га); г) сильная (более 50 куб. /га)

Категория доступности для техники: Доступная

а) доступная; б) требуется узкополосная расчистка без корчевки пней; в) требуется узкополосная расчистка; г) требуется широкополосная расчистка с корчевкой пней

Характеристика подроста и молодняка лесных пород:

состав пород: нет данных

средний возраст, лет: нет данных

средняя высота, м: нет данных

количество деревьев и кустарников, тыс. штук/га: нет данных

размещение их по площади: нет данных

состояние лесных насаждений: нет данных

Проектируемый способ лесовосстановления:

искусственное лесовосстановление

(естественное лесовосстановление, искусственное лесовосстановление, комбинированное лесовосстановление (посев, посадка))

Обоснование проектируемого способа лесовосстановления основных лесных древесных пород восстанавливаемых лесов с учетом особенностей производства работ в различных категориях защитных лесов и особо защитных участках лесов:

(для лесных участков, предназначенных для проведения лесовосстановления, на которых лесовосстановительные мероприятия осуществляются лицами, указанными в подпункте "а" пункта 6 Правил, государственными (муниципальными) учреждениями, указанными в подпункте "б" пункта 6 Правил)

Натурное обследование участка после проведения лесозаготовительных работ. Нормативная документация: Правила лесовосстановления, приказ №1024 от 29.12.2021

Сроки и технологии (методы) выполнения работ по лесовосстановлению:

(для лесных участков, предназначенных для проведения лесовосстановления, на которых лесовосстановительные мероприятия осуществляются лицами, указанными в подпункте "а" пункта 6 Правил, государственными (муниципальными) учреждениями, указанными в подпункте "б" пункта 6 Правил)

Срок лесовосстановления: весна 2026; Подготовка почвы на площади: 6,6 га; механизированная бороздами, 2025 весна, ТДТ-55 с плугом ПЛНЛ-001Ф, Глубина обработки 15-25 см; ручная посадка сеянцами инструментом "Pottiputki", в дно, берму или пласт плужной борозды, в ряд или в шахматном порядке, в зависимости от условий местопроизрастания, ширина между борозд 3-4 м, шаг посадки 1,2 м., количество посадочных мест на 1 га - 2000; весна 2026

Сроки и технологии (методы) выполнения работ по агротехническим уходам:

(для лесных участков, предназначенных для проведения лесовосстановления, на которых лесовосстановительные мероприятия осуществляются лицами, указанными в подпункте "а" пункта 6 Правил, государственными (муниципальными) учреждениями, указанными в подпункте "б" пункта 6 Правил)

1-й год : дополнение по необходимости, уничтожение травянистой растительности; 2-й год : уничтожение травянистой растительности

Сроки и технологии (методы) выполнения работ по лесоводственным уходам:

(для лесных участков, предназначенных для проведения лесовосстановления, на которых лесовосстановительные мероприятия осуществляются лицами, указанными в подпункте "а" пункта 6 Правил, государственными (муниципальными) учреждениями, указанными в подпункте "б" пункта 6 Правил)

4-й год : вырубка поросли лиственных пород в рядах и междурядьях, шириной 3 м.; 7-й год : вырубка поросли лиственных пород в рядах и междурядьях, шириной 3 м.

Требования к используемому для лесовосстановления посадочному (посевному) материалу:

Порода	Вид посадочного материала (сеянцы, саженцы с открытой (закрытой) корневой системой, селекционная категория происхождения семян, лесосеменной район)	Возраст не менее, лет	Высота не менее, см	Диаметр корневой шейки не менее, мм
сосна	сеянцы Сосны обыкновенной с ЗКС 1 год. 2-й лесосеменной район	1	12	2

Характеристика посевного материала:

Порода	Класс качества семян	Селекционная категория	Место происхождения (лесосеменной район)

Требования к молоднякам, площади которых подлежат отнесению к землям, на которых расположены леса, для признания работ по лесовосстановлению завершенными:

Порода	Возраст не менее, лет	Количество деревьев основных лесных пород не менее, тыс. штук/га	Средняя высота не менее, м
сосна	9	1.8	1.1

Проектируемый объем работ по лесовосстановлению:

(для лесных участков, предназначенных для проведения лесовосстановления, на которых лесовосстановительные мероприятия осуществляются лицами, указанными в подпункте "а" пункта 6 Правил, государственными (муниципальными) учреждениями, указанными в подпункте "б" пункта 6 Правил)

площадь лесовосстановления, га: 6.6

количество жизнеспособных растений основных лесных древесных пород, тыс.
штук/га:2.0

количество жизнеспособных растений основных лесных древесных пород на всей
площади, тыс. штук /га:13.2

Исполнитель работ по лесовосстановлению:

Должность специалист

Карпова Наталья Генриховна
Фамилия Имя Отчество (при наличии)

Дата 2025-11-21
Число, месяц, год

<u>ДОКУМЕНТ ПОДПИСАН</u> <u>ЭЛЕКТРОННОЙ ПОДПИСЬЮ</u>	
Сертификат:	1977568057579415789271014074953007152321
Владелец:	Карпова Наталья Генриховна
Действителен:	от 10.03.2025 до 10.03.2026

Сведения о расположении участка леса, приведенного в проекте лесовосстановления			
Номер выдела (по лесоустройству)/кадастровый номер земельного участка	Номер объекта	Площадь участка (общая), га	Площадь лесовосстановления, га (на которой осуществляются лесовосстановительные мероприятия)
47:18:3:149:5 (4)	2	6.6	1.0
47:18:3:149:12 (9)			4.7
47:18:3:149:14 (14)			0.9

Площадь участка лесовосстановления				
Номер объекта	Номер начальной точки (столба)	Номер следующей точки (столба)	Координата начальной точки линии (столба) (WGS-84)	
			Долгота (X)	Широта (Y)
Привязка участка лесовосстановления				
2	0	1	33.421615	59.900909
Контур участка лесовосстановления				
2	1	2	33.421166	59.89662
2	2	3	33.421993	59.896812
2	3	4	33.424644	59.89726
2	4	5	33.424908	59.897495
2	5	6	33.4256	59.89744
2	6	7	33.424934	59.892693
2	7	8	33.4248	59.892765
2	8	9	33.423634	59.893257
2	9	10	33.423626	59.893463
2	10	11	33.423515	59.893677
2	11	12	33.423725	59.893925
2	12	13	33.423695	59.894257
2	13	14	33.423681	59.894355
2	14	15	33.423987	59.894364
2	15	16	33.424339	59.894609
2	16	17	33.424181	59.89519
2	17	18	33.4238	59.89544
2	18	19	33.42369	59.895622
2	19	20	33.42311	59.895527
2	20	21	33.422776	59.895536

2	21	22	33.422401	59.895509
2	22	23	33.421913	59.895285
2	23	24	33.421687	59.895002
2	24	25	33.421756	59.894777
2	25	26	33.422259	59.89472
2	26	27	33.422501	59.894621
2	27	28	33.422826	59.894355
2	28	29	33.422858	59.894089
2	29	30	33.423228	59.893848
2	30	31	33.423214	59.893745
2	31	32	33.42325	59.893612
2	32	33	33.422994	59.89359
2	33	34	33.422994	59.89359
2	34	35	33.422993	59.89359
2	35	36	33.422028	59.893604
2	36	37	33.420776	59.893654
2	36	1	33.421166	59.89662

Исполнитель работ по лесовосстановлению:

Должность специалист

Карпова Наталья Генриховна
Фамилия Имя Отчество (при наличии)

Дата 2025-11-21
Число, месяц, год

<u>ДОКУМЕНТ ПОДПИСАН</u> <u>ЭЛЕКТРОННОЙ ПОДПИСЬЮ</u>	
Сертификат:	1977568057579415789271014074953007152321
Владелец:	Карпова Наталья Генриховна
Действителен:	от 10.03.2025 до 10.03.2026

АКТ

ОБСЛЕДОВАНИЯ УЧАСТКА ПРИ ВЫБОРЕ СПОСОБА И ТЕХНОЛОГИИ ЛЕСОВОССТАНОВЛЕНИЯ

Арендатор лесного участка

№ проекта 14

по декларации № 24-2024-169 от 27.09.2024

ЗАО «Тихвинский КЛПХ»

27.09.2024

1. Лесничество : Тихвинское
2. Участковое лесничество : Городокское
3. Дача, тех. участок : нет
4. Номер квартала : 191

5. Номер выдела : в.4-1.0; в.9-4.7; в.14-0.9;

6. Площадь участка (с точностью до 0,1га) : 6,6

7. План участка (прилагается к карточке)

8. Категория площади : Вырубка 24 г.

9. Исходный породный состав участка лесовосстановления :

в.4-6ЕЗБ1ОС; в.9-5Б2ОсЗЕ+С; в.14-6Е2Ос2Б;

10. Условия для работы техники :

10.1. Количество пней, шт/га : 550

10.2. Захламлённость, куб м/га : Отсутствует (до 5 м3/га) , ср диаметр : 26

10.3. Доступность для работы техники : Доступная

11. Характеристика природно-климатических и лесорастительных условий лесного участка

11.1. Лесорастительная зона : Таёжная

11.2. Лесной район : Балтийско-Белозёрский таёжный район

11.3. Целевое назначение лесов : эксплуатационные леса

11.4. Рельеф : Хорошо дренированные равнины

11.5. Почва : Модергумусная подзолистая супесчаная

11.6. Увлажнение Свежие

11.7. Тип леса (тип вырубки, тип лесораст. условий) : в.4-КС,В2; в.9-КС,В2; в.14-ЧС,В2;

11.8. Степень задернения почвы : Слабая

11.9. Характер и размещение оставленных деревьев : Отсутствуют

Описание,

количество:

11.10. Степень минерализации почвы (% от площади участка) : 0

12. Характеристика подроста главных (целевых) пород :

Состав подроста

12.1. Средняя высота, м : _____

12.2. Средний возраст, лет : _____

12.3. Количество - всего тыс.шт/га 0,0 , в тч по породам :

Сосна

Ель

Береза

Осина

12.4. Категория густоты :

12.5. Распределение по площади :

12.6. Жизнеспособность подроста : _____

13. Характеристика возобновления мягколиственных пород :

13.1. Порода :

13.2. Количество - т.шт/га : _____

13.3. Средняя высота, м : _____

14. Источники обсеменения :

15. Характеристика санитарного состояния :

в связи с отсутствием на восстанавливаемой площади признаков заселения вредных организмов, обследование на лесном участке не проводилось

16. Предложения для разработки Проекта лесовосстановления :

16.1. Способ лесовосстановления : искусственное

16.2. Главные (целевые) породы :
16.3. Срок лесовосстановления :

сосна обыкновенная

весна

2026

2034

г.

сезон

начало

конец

16.4. Обоснование способа
лесовосстановления :

*Натурное обследование участка после проведения
лесозаготовительных работ. Нормативная документация:
Правила лесовосстановления, приказ №1024 от 29.12.2021*

17. Необходимость проведения предварительных и сопутствующих мероприятий :

17.1. Очистка вырубki, гари : не требуется

17.2. Санитарные : не требуется

17.3. Противопожарные : прокладка мин.полос в местах доступных для прохода техники

17.4. Иные предложения : -

Исполнитель :

инженер

должность


подпись

Карпова Н.Г.

10.10.25

ФИО

дата

Согласовано:

Представитель
лесничества:

лесничий уч. лесничества

должность


подпись

Галайдо О.Ю.

10.10.25

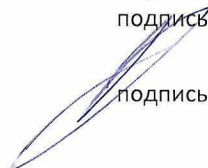
ФИО

дата

Представитель
арендатора:

инженер

должность


подпись

Карпова Н.Г.

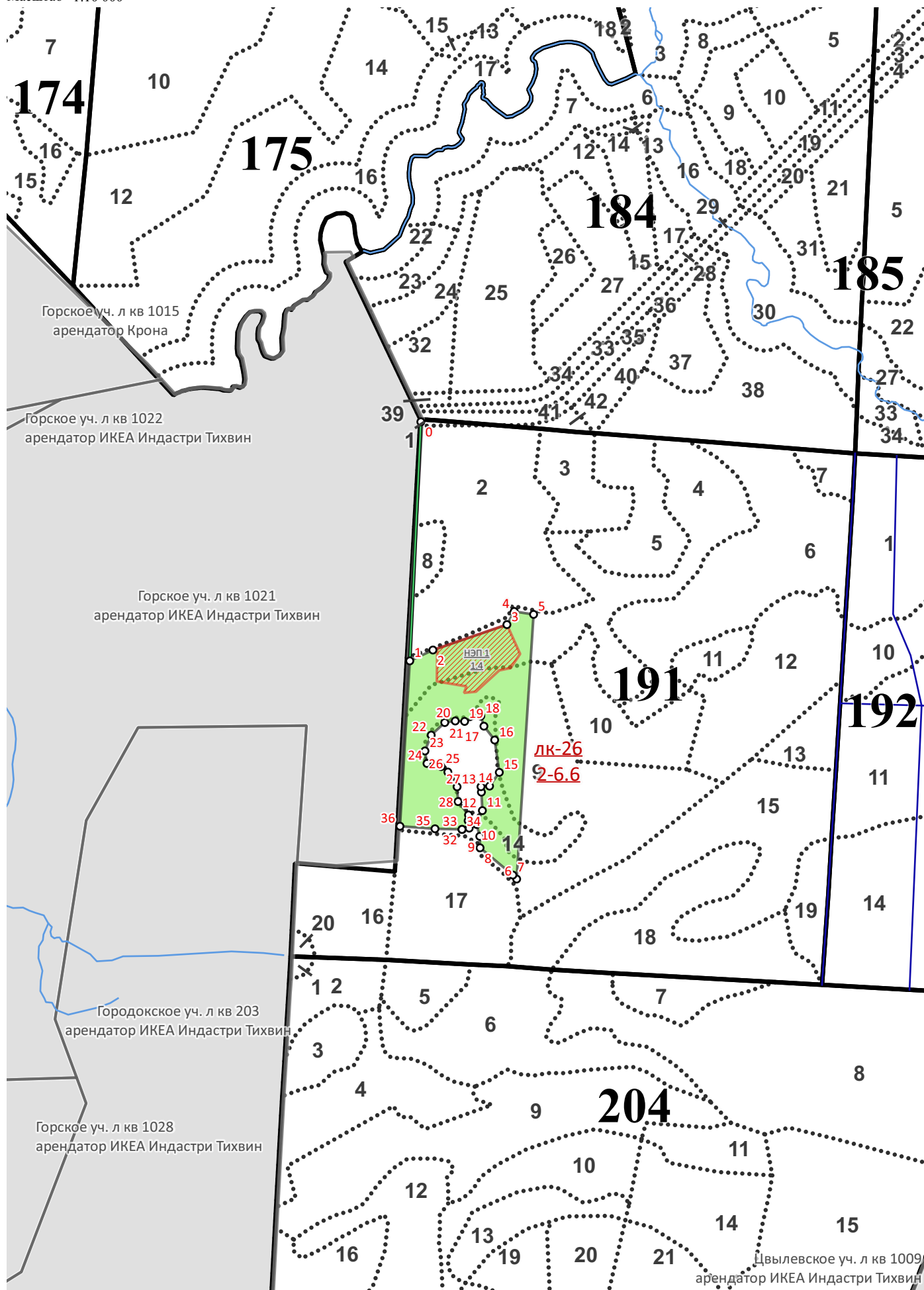
10.10.25

ФИО

дата

План лесного участка

Масштаб 1:10 000



Экспликация объекта

Номера точек привязка	Азимуты, °	Длина линий, м	Долгота, °	Широта, °
0 - 1	168	478,3	33,421615	59,900909
спр				
1 - 2	50	51	33,421166	59,89662
2 - 3	56,5	156,5	33,421993	59,896812
3 - 4	14,5	30,1	33,424645	59,89726
4 - 5	84	39,2	33,424908	59,897495
5 - 6	169	530	33,4256	59,89744
6 - 7	302	11	33,424934	59,892693
7 - 8	295	85,2	33,4248	59,892765
8 - 9	344	22,9	33,423634	59,893257
9 - 10	330,5	24,6	33,423626	59,893463
10 - 11	8	30	33,423515	59,893677
11 - 12	342,5	37	33,423725	59,893925
12 - 13	341	10,9	33,423695	59,894257
13 - 14	71,5	17,2	33,423681	59,894355
14 - 15	20,5	33,7	33,423987	59,894364
15 - 16	337	65,3	33,424339	59,894609
16 - 17	307,5	35,1	33,424181	59,89519
17 - 18	328	21,2	33,4238	59,89544
18 - 19	237	34,1	33,42369	59,895622
19 - 20	258	18,7	33,42311	59,895527
20 - 21	247	21,2	33,422776	59,895536
21 - 22	212,5	37	33,422401	59,895509
22 - 23	187	34	33,421913	59,895285
23 - 24	156	25,3	33,421687	59,895002
24 - 25	88	28,8	33,421756	59,894777
25 - 26	114	17,5	33,422259	59,89472
26 - 27	133,5	34,8	33,422501	59,894621
27 - 28	161,5	29,6	33,422826	59,894355
28 - 29	127,5	33,9	33,422858	59,894089
29 - 30	169	11,5	33,423228	59,893848
30 - 31	157,5	15	33,423214	59,893745
31 - 32	245,5	14,5	33,42325	59,893612
32 - 33	210	0	33,422994	59,89359
33 - 34	279	0,1	33,422994	59,89359
34 - 35	256,5	54	33,422993	59,89359
35 - 36	259,5	70,2	33,422028	59,893604
36 - 1	349	331	33,420776	59,893654