

Проект лесовосстановления на лесном участке N 12/2026 год

Лесовосстановление: искусственное лесовосстановление

Субъект Российской Федерации: Ленинградская область

Лесной район: Балтийско-Белозёрский таёжный район

Характеристика местоположения лесного участка:

Лесничество (муниципальный район (ОКТМО)): Тихвинское

Участковое лесничество: Городокское

Урочище (при наличии): нет данных

N квартала учётный (N квартала по лесоустройству): 47:18:3:3 (73)

Номер объекта: 4

N выдела учётный (по лесоустройству): 47:18:3:3:28 (27) Площадь га: 5.9

N выдела учётный (по лесоустройству): 47:18:3:3:29 (29) Площадь га: 2.4

N выдела учётный (по лесоустройству): 47:18:3:3:30 (30) Площадь га: 5.3

N выдела учётный (по лесоустройству): 47:18:3:3:32 (31) Площадь га: 3.4

Площадь лесного участка, га: 17.0

(исходные данные для проекта лесовосстановления: материалы обследования лесного участка при выборе способа лесовосстановления, план лесного участка, масштаб 1:10000 прилагаются к проекту лесовосстановления)

Характеристика лесорастительных условий лесного участка:

Рельеф участка (уклон): Равнинный

Гидрологические условия (увлажнение): Свежие

Почва: Модергумусная подзолистая суглинистая

Тип леса: Кисличный

Характеристика площадей лесного участка:

Вырубка 23г.

(вырубки, гари, прогалины, иные не занятые лесными насаждениями или предназначенные для лесовосстановления земли)

Характеристика вырубки:

Количество пней, тыс. штук/га: 0.58

Характер и размещение оставленных деревьев и кустарников: Отсутствуют

Степень задернения почвы: Слабая

Степень минерализации почвы (% от площади лесного участка): 0

Состояние очистки от порубочных остатков и валежника: Отсутствует (до 5 м³/га)

а) отсутствует (до 5 куб.м/га); б) слабая (5 - 20 куб.м/га); в) средняя (20 – 50 куб.м/га); г) сильная (более 50 куб. /га)

Категория доступности для техники: Доступная

а) доступная; б) требуется узкополосная расчистка без корчевки пней; в) требуется узкополосная расчистка; г) требуется широкополосная расчистка с корчевкой пней

Характеристика подроста и молодняка лесных пород:

состав пород: нет данных

средний возраст, лет: нет данных

средняя высота, м: нет данных

количество деревьев и кустарников, тыс. штук/га: нет данных

размещение их по площади: нет данных

состояние лесных насаждений: нет данных

Проектируемый способ лесовосстановления:

искусственное лесовосстановление

(естественное лесовосстановление, искусственное лесовосстановление, комбинированное лесовосстановление (посев, посадка))

Обоснование проектируемого способа лесовосстановления основных лесных древесных пород восстанавливаемых лесов с учетом особенностей производства работ в различных категориях защитных лесов и особо защитных участках лесов:

(для лесных участков, предназначенных для проведения лесовосстановления, на которых лесовосстановительные мероприятия осуществляются лицами, указанными в подпункте "а" пункта 6 Правил, государственными (муниципальными) учреждениями, указанными в подпункте "б" пункта 6 Правил)

Натурное обследование участка после проведения лесозаготовительных работ. Нормативная документация: Правила лесовосстановления, приказ №1024 от 29.12.2021

Сроки и технологии (методы) выполнения работ по лесовосстановлению:

(для лесных участков, предназначенных для проведения лесовосстановления, на которых лесовосстановительные мероприятия осуществляются лицами, указанными в подпункте "а" пункта 6 Правил, государственными (муниципальными) учреждениями, указанными в подпункте "б" пункта 6 Правил)

Срок лесовосстановления: весна 2026; Подготовка почвы на площади: 17 га; механизированная бороздами, 2025 осень, ТДТ-55 с плугом ПЛНЛ-001Ф, Глубина обработки 15-25 см; ручная посадка под меч Колесова, в дно, берму или пласт плужной борозды, в ряд или в шахматном порядке, в зависимости от условий местопроизрастания, ширина между борозд 3-4 м, шаг посадки 0,6 м., количество посадочных мест на 1 га - 3500; весна 2026

Сроки и технологии (методы) выполнения работ по агротехническим уходам:

(для лесных участков, предназначенных для проведения лесовосстановления, на которых лесовосстановительные мероприятия осуществляются лицами, указанными в подпункте "а" пункта 6 Правил, государственными (муниципальными) учреждениями, указанными в подпункте "б" пункта 6 Правил)

1-й год : дополнение по необходимости, уничтожение травянистой растительности; 2-й год : уничтожение травянистой растительности

Сроки и технологии (методы) выполнения работ по лесоводственным уходам:

(для лесных участков, предназначенных для проведения лесовосстановления, на которых лесовосстановительные мероприятия осуществляются лицами, указанными в подпункте "а" пункта 6 Правил, государственными (муниципальными) учреждениями, указанными в подпункте "б" пункта 6 Правил)

4-й год : вырубка поросли лиственных пород в рядах и междурядьях, шириной 3 м.; 7-й год : вырубка поросли лиственных пород в рядах и междурядьях, шириной 3 м.

Требования к используемому для лесовосстановления посадочному (посевному) материалу:

Порода	Вид посадочного материала (сеянцы, саженцы с открытой (закрытой) корневой системой, селекционная категория происхождения семян, лесосеменной район)	Возраст не менее, лет	Высота не менее, см	Диаметр корневой шейки не менее, мм
ель	сеянцы Ели европейской с ОКС 3-х лет. 3-й лесосеменной район	3	12	2

Характеристика посевного материала:

Порода	Класс качества семян	Селекционная категория	Место происхождения (лесосеменной район)

Требования к молоднякам, площади которых подлежат отнесению к землям, на которых расположены леса, для признания работ по лесовосстановлению завершенными:

Порода	Возраст не менее, лет	Количество деревьев основных лесных пород не менее, тыс. штук/га	Средняя высота не менее, м
ель	9	1.7	0.7

Проектируемый объем работ по лесовосстановлению:

(для лесных участков, предназначенных для проведения лесовосстановления, на которых лесовосстановительные мероприятия осуществляются лицами, указанными в подпункте "а" пункта 6 Правил, государственными (муниципальными) учреждениями, указанными в подпункте "б" пункта 6 Правил)

площадь лесовосстановления, га: 17.0

количество жизнеспособных растений основных лесных древесных пород, тыс.
штук/га:3.5

количество жизнеспособных растений основных лесных древесных пород на всей
площади, тыс. штук /га:59.5

Исполнитель работ по лесовосстановлению:

Должность специалист

Карпова Наталья Генриховна
Фамилия Имя Отчество (при наличии)

Дата 2025-11-21
Число, месяц, год

<u>ДОКУМЕНТ ПОДПИСАН</u> <u>ЭЛЕКТРОННОЙ ПОДПИСЬЮ</u>	
Сертификат:	1977568057579415789271014074953007152321
Владелец:	Карпова Наталья Генриховна
Действителен:	от 10.03.2025 до 10.03.2026

Сведения о расположении участка леса, приведенного в проекте лесовосстановления			
Номер выдела (по лесоустройству)/кадастровый номер земельного участка	Номер объекта	Площадь участка (общая), га	Площадь лесовосстановления, га (на которой осуществляются лесовосстановительные мероприятия)
47:18:3:3:28 (27)	4	17.0	5.9
47:18:3:3:29 (29)			2.4
47:18:3:3:30 (30)			5.3
47:18:3:3:32 (31)			3.4

Площадь участка лесовосстановления				
Номер объекта	Номер начальной точки (столба)	Номер следующей точки (столба)	Координата начальной точки линии (столба) (WGS-84)	
			Долгота (X)	Широта (Y)
Привязка участка лесовосстановления				
4	0	1	33.567339	60.001562
4	1	2	33.566454	59.995293
4	2	3	33.561726	59.995481
4	3	4	33.56016	59.995605
4	4	5	33.557282	59.995606
4	5	6	33.556386	59.98994
Контур участка лесовосстановления				
4	6	7	33.55108	59.990198
4	7	8	33.550203	59.984666
4	8	9	33.547493	59.984198
4	9	10	33.545543	59.983529
4	10	11	33.545985	59.987131
4	11	12	33.54632	59.989036
4	12	13	33.546446	59.989435
4	13	14	33.546521	59.989964
4	14	15	33.548702	59.99036
4	9	1	33.55108	59.990198

Исполнитель работ по лесовосстановлению:

Должность специалист

Карпова Наталья Генриховна

Фамилия Имя Отчество (при наличии)

Дата 2025-11-21

Число, месяц, год

<u>ДОКУМЕНТ ПОДПИСАН</u> <u>ЭЛЕКТРОННОЙ ПОДПИСЬЮ</u>	
Сертификат:	1977568057579415789271014074953007152321
Владелец:	Карпова Наталья Генриховна
Действителен:	от 10.03.2025 до 10.03.2026

АКТ

ОБСЛЕДОВАНИЯ УЧАСТКА ПРИ ВЫБОРЕ СПОСОБА И ТЕХНОЛОГИИ ЛЕСОВОССТАНОВЛЕНИЯ

Арендатор лесного участка

№ проекта 12

по декларации №

ЗАО «Тихвинский КЛПХ»

1-2023-169 от

26.08.2022

1. Лесничество : Тихвинское
2. Участковое лесничество : Городокское
3. Дача, тех. участок : нет
4. Номер квартала : 73

5. Номер выдела : в.27-5.9; в.29-2.4; в.30-5.3; в.31-3.4;

6. Площадь участка (с точностью до 0,1га) : 17,0

7. План участка (прилагается к карточке)

8. Категория площади : Вырубка 23 г.

9. Исходный породный состав участка лесовосстановления :

в.27-5Б3Ос2Е; в.29-5Е4Б1Ос; в.30-7Б2Ос1Е; в.31-5Б1Ос4Е+Олс;

10. Условия для работы техники :

10.1. Количество пней, шт/га :

580

, ср диаметр :

26

10.2. Захламлённость, куб м/га :

Отсутствует (до 5 м3/га)

10.3. Доступность для работы техники :

Доступная

11. Характеристика природно-климатических и лесорастительных условий лесного участка

11.1. Лесорастительная зона :

Таёжная

11.2. Лесной район:

Балтийско-Белозёрский таёжный район

11.3. Целевое назначение лесов :

эксплуатационные леса

11.4. Рельеф :

Хорошо дренированные равнины

11.5. Почва :

Модергумусная подзолистая суглинистая

11.6 Увлажнение

Свежие

11.7. Тип леса (тип вырубки, тип лесораст. условий) :

в.27-КС,В2; в.29-КС,С2; в.30-КС,В2; в.31-КС,С2;

11.8. Степень задернения почвы :

Слабая

11.9. Характер и размещение оставленных деревьев :

Описание,

Отсутствуют

количество:

11.10. Степень минерализации почвы (% от площади участка) :

0

12. Характеристика подроста главных (целевых) пород :

Состав подроста

12.1. Средняя высота, м :

12.2. Средний возраст, лет :

12.3. Количество - всего тыс.шт/га

0,0

, в тч по породам :

Сосна

Ель

Береза

Осина

12.4. Категория густоты :

12.5. Распределение по площади :

12.6. Жизнеспособность подроста :

13. Характеристика возобновления мягколиственных пород :

13.1. Порода :

13.2. Количество - т.шт/га :

13.3. Средняя высота, м :

14. Источники обсеменения :

15. Характеристика санитарного состояния :

в связи с отсутствием на восстанавливаемой площади признаков заселения вредных организмов, обследование на лесном участке не проводилось

16. Предложения для разработки Проекта лесовосстановления :

16.1. Способ лесовосстановления :

искусственное

16.2. Главные (целевые) породы :

ель европейская

16.3. Срок лесовосстановления :

весна
сезон

2026
начало

2034 г.
конец

16.4. Обоснование способа
лесовосстановления :

Натурное обследование участка после проведения
лесозаготовительных работ. Нормативная документация:
Правила лесовосстановления, приказ №1024 от 29.12.2021

17. Необходимость проведения предварительных и сопутствующих мероприятий :

17.1. Очистка вырубki, гари :

не требуется

17.2. Санитарные :

не требуется

17.3. Противопожарные :

прокладка мин.полос в местах доступных для прохода техники

17.4. Иные предложения :
-

Исполнитель :

инженер

должность



подпись

Карпова Н.Г.

ФИО

10.10.25

дата

Согласовано:

Представитель
лесничества:

лесничий уч. лесничества

должность



подпись

Галайдо О.Ю.

ФИО

10.10.25

дата

Представитель
арендатора:

инженер

должность



подпись

Карпова Н.Г.

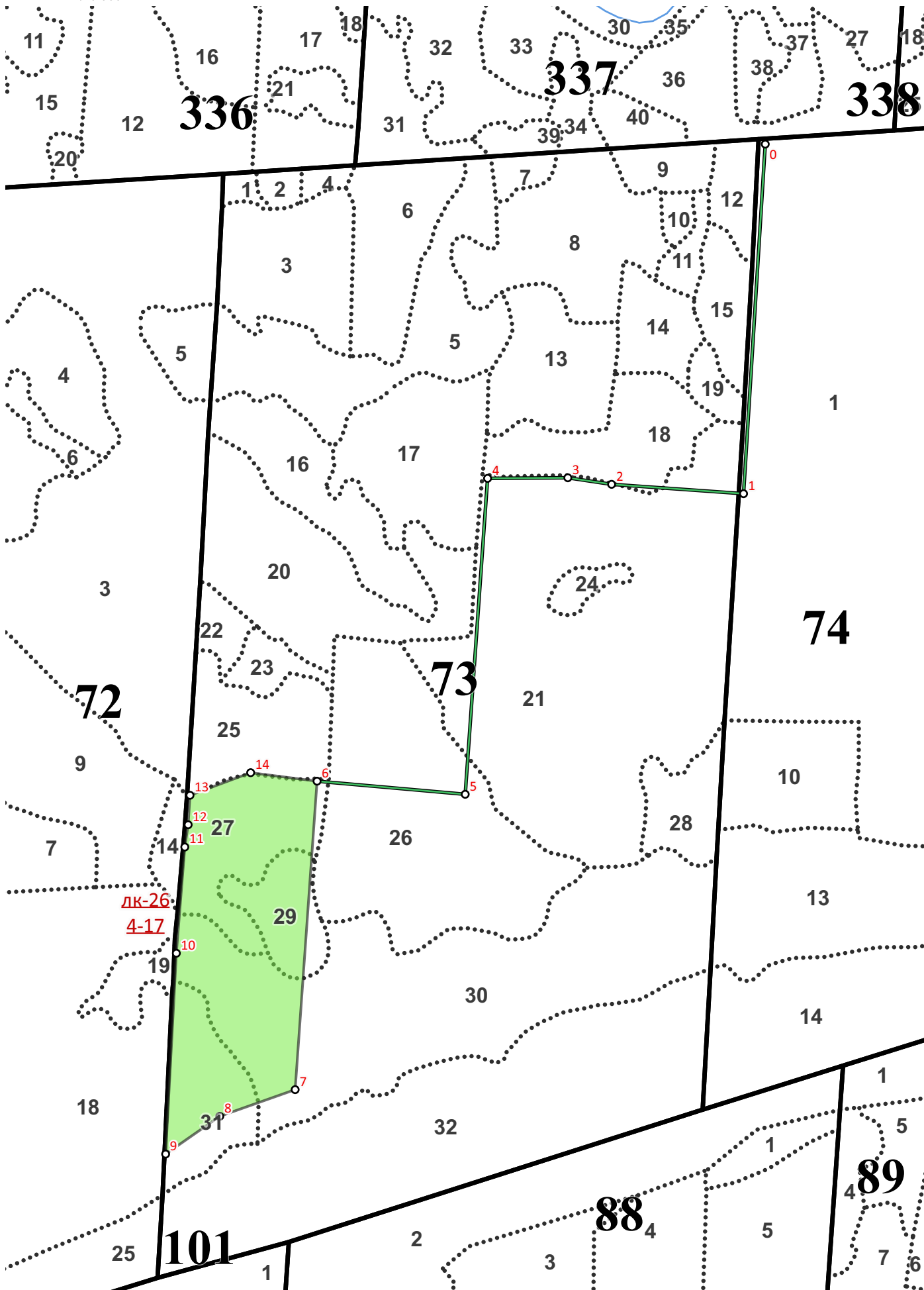
ФИО

10.10.25

дата

План лесного участка

Масштаб 1:10 000



Экспликация объекта

Номера точек	Азимуты линий, °	Длина линий, м	Долгота, °	Широта, °
привязка				
0 - 1	169	700	33,567339	60.001562
1 - 2	259,5	264,5	33,566454	59,995293
2 - 3	264	88,5	33,561726	59,995481
3 - 4	255	160,5	33,56016	59,995605
4 - 5	169,5	633	33,557282	59,995606
5 - 6	260,5	297,5	33,556386	59,98994
Лесосека				
6 - 7	169,5	618	33,55108	59,990198
7 - 8	236	160	33,550203	59,984666
8 - 9	220,5	132	33,547493	59,984198
9 - 10	348,5	402	33,545543	59,983529
10 - 11	350	213	33,545985	59,987131
11 - 12	354	45	33,54632	59,989036
12 - 13	349	59	33,546446	59,989435
13 - 14	55	129,5	33,546521	59,989964
14 - 6	83	131,5	33,548702	59,99036