

Проект лесовосстановления на лесном участке N 10/2026 год

Лесовосстановление: искусственное лесовосстановление

Субъект Российской Федерации: Ленинградская область

Лесной район: Балтийско-Белозёрский таёжный район

Характеристика местоположения лесного участка:

Лесничество (муниципальный район (ОКТМО)): Тихвинское

Участковое лесничество: Городокское

Урочище (при наличии): нет данных

N квартала учётный (N квартала по лесоустройству): 47:18:3:23 (80)

Номер объекта: 5

N выдела учётный (по лесоустройству): 47:18:3:23:18 (17) Площадь га: 0.2

N выдела учётный (по лесоустройству): 47:18:3:23:24 (22) Площадь га: 1.4

N выдела учётный (по лесоустройству): 47:18:3:23:21 (20) Площадь га: 0.0

N выдела учётный (по лесоустройству): 47:18:3:23:25 (23) Площадь га: 0.0

Площадь лесного участка, га: 1.6

(исходные данные для проекта лесовосстановления: материалы обследования лесного участка при выборе способа лесовосстановления, план лесного участка, масштаб 1:10000 прилагаются к проекту лесовосстановления)

Характеристика лесорастительных условий лесного участка:

Рельеф участка (уклон): Равнинный

Гидрологические условия (увлажнение): Свежие

Почва: Модергумусная подзолистая супесчаная

Тип леса: Кисличный

Характеристика площадей лесного участка:

Вырубка 25г.

(вырубки, гари, прогалины, иные не занятые лесными насаждениями или предназначенные для лесовосстановления земли)

Характеристика вырубки:

Количество пней, тыс. штук/га: 0.7

Характер и размещение оставленных деревьев и кустарников: Равномерное

Степень задернения почвы: Слабая

Степень минерализации почвы (% от площади лесного участка): 0

Состояние очистки от порубочных остатков и валежника: Отсутствует (до 5 м³/га)

а) отсутствует (до 5 куб.м/га); б) слабая (5 - 20 куб.м/га); в) средняя (20 – 50 куб.м/га); г) сильная (более 50 куб. /га)

Категория доступности для техники: Доступная

а) доступная; б) требуется узкополосная расчистка без корчевки пней; в) требуется узкополосная расчистка; г) требуется широкополосная расчистка с корчевкой пней

Характеристика подроста и молодняка лесных пород:

состав пород: 10Е

средний возраст, лет: 15

средняя высота, м: 2

количество деревьев и кустарников, тыс. штук/га: 0.4

размещение их по площади: Неравномерное

состояние лесных насаждений: жизнеспособный

Проектируемый способ лесовосстановления:

искусственное лесовосстановление

(естественное лесовосстановление, искусственное лесовосстановление, комбинированное лесовосстановление (посев, посадка))

Обоснование проектируемого способа лесовосстановления основных лесных древесных пород восстанавливаемых лесов с учетом особенностей производства работ в различных категориях защитных лесов и особо защитных участках лесов:

(для лесных участков, предназначенных для проведения лесовосстановления, на которых лесовосстановительные мероприятия осуществляются лицами, указанными в подпункте "а" пункта 6 Правил, государственными (муниципальными) учреждениями, указанными в подпункте "б" пункта 6 Правил)

Натурное обследование участка после проведения лесозаготовительных работ. Нормативная документация: Правила лесовосстановления, приказ №1024 от 29.12.2021

Сроки и технологии (методы) выполнения работ по лесовосстановлению:

(для лесных участков, предназначенных для проведения лесовосстановления, на которых лесовосстановительные мероприятия осуществляются лицами, указанными в подпункте "а" пункта 6 Правил, государственными (муниципальными) учреждениями, указанными в подпункте "б" пункта 6 Правил)

Срок лесовосстановления: весна 2026; Подготовка почвы на площади: 1,6 га; механизированная бороздами, 2025 осень, ТДТ-55 с плугом ПЛНЛ-001Ф, Глубина обработки 15-25 см; ручная посадка под меч Колесова, в дно, берму или пласт плужной борозды, в ряд или в шахматном порядке, в зависимости от условий местопроизрастания, ширина между борозд 3-4 м, шаг посадки 0,6 м., количество посадочных мест на 1 га - 4000; весна 2026

Сроки и технологии (методы) выполнения работ по агротехническим уходам:

(для лесных участков, предназначенных для проведения лесовосстановления, на которых лесовосстановительные мероприятия осуществляются лицами, указанными в подпункте "а" пункта 6 Правил, государственными (муниципальными) учреждениями, указанными в подпункте "б" пункта 6 Правил)

1-й год : дополнение по необходимости, уничтожение травянистой растительности; 2-й год : уничтожение травянистой растительности

Сроки и технологии (методы) выполнения работ по лесоводственным уходам:

(для лесных участков, предназначенных для проведения лесовосстановления, на которых лесовосстановительные мероприятия осуществляются лицами, указанными в подпункте "а" пункта 6 Правил, государственными (муниципальными) учреждениями, указанными в подпункте "б" пункта 6 Правил)

4-й год : вырубка поросли лиственных пород в рядах и междурядьях, шириной 3 м.; 7-й год : вырубка поросли лиственных пород в рядах и междурядьях, шириной 3 м.

Требования к используемому для лесовосстановления посадочному (посевному) материалу:

Порода	Вид посадочного материала (сеянцы, саженцы с открытой (закрытой) корневой системой, селекционная категория происхождения семян, лесосеменной район)	Возраст не менее, лет	Высота не менее, см	Диаметр корневой шейки не менее, мм
сосна	сеянцы Сосны обыкновенной с ОКС 2-х лет. 2-й лесосеменной район	2	12	2

Характеристика посевного материала:

Порода	Класс качества семян	Селекционная категория	Место происхождения (лесосеменной район)

Требования к молоднякам, площади которых подлежат отнесению к землям, на которых расположены леса, для признания работ по лесовосстановлению завершенными:

Порода	Возраст не менее, лет	Количество деревьев основных лесных пород не менее, тыс. штук/га	Средняя высота не менее, м
сосна	9	1.8	1.1

Проектируемый объем работ по лесовосстановлению:

(для лесных участков, предназначенных для проведения лесовосстановления, на которых лесовосстановительные мероприятия осуществляются лицами, указанными в подпункте "а" пункта 6 Правил, государственными (муниципальными) учреждениями, указанными в подпункте "б" пункта 6 Правил)

площадь лесовосстановления, га: 1.6

количество жизнеспособных растений основных лесных древесных пород, тыс.

штук/га:4.0

количество жизнеспособных растений основных лесных древесных пород на всей

площади, тыс. штук /га:6.4

Исполнитель работ по лесовосстановлению:

Должность специалист

Карпова Наталья Генриховна

Фамилия Имя Отчество (при наличии)

Дата 2025-11-21

Число, месяц, год

<u>ДОКУМЕНТ ПОДПИСАН</u> <u>ЭЛЕКТРОННОЙ ПОДПИСЬЮ</u>	
Сертификат:	1977568057579415789271014074953007152321
Владелец:	Карпова Наталья Генриховна
Действителен:	от 10.03.2025 до 10.03.2026

Сведения о расположении участка леса, приведенного в проекте лесовосстановления			
Номер выдела (по лесоустройству)/кадастровый номер земельного участка	Номер объекта	Площадь участка (общая), га	Площадь лесовосстановления, га (на которой осуществляются лесовосстановительные мероприятия)
47:18:3:23:18 (17)	5	1.6	0.2
47:18:3:23:24 (22)			1.4
47:18:3:23:21 (20)			0.0
47:18:3:23:25 (23)			0.0

Площадь участка лесовосстановления				
Номер объекта	Номер начальной точки (столба)	Номер следующей точки (столба)	Координата начальной точки линии (столба) (WGS-84)	
			Долгота (X)	Широта (Y)
Привязка участка лесовосстановления				
5	0	1	33.372327	59.979549
Контур участка лесовосстановления				
5	1	2	33.374009	59.979477
5	2	3	33.374148	59.980616
5	3	4	33.377661	59.980508
5	4	5	33.377517	59.979335
5	4	1	33.374009	59.979477

Исполнитель работ по лесовосстановлению:

Должность специалист

Карпова Наталья Генриховна
Фамилия Имя Отчество (при наличии)

Дата 2025-11-21
Число, месяц, год

<u>ДОКУМЕНТ ПОДПИСАН</u> <u>ЭЛЕКТРОННОЙ ПОДПИСЬЮ</u>	
Сертификат:	1977568057579415789271014074953007152321
Владелец:	Карпова Наталья Генриховна
Действителен:	от 10.03.2025 до 10.03.2026

АКТ

ОБСЛЕДОВАНИЯ УЧАСТКА ПРИ ВЫБОРЕ СПОСОБА И ТЕХНОЛОГИИ ЛЕСОВОССТАНОВЛЕНИЯ

Арендатор лесного участка
№ проекта 10

ЗАО «Тихвинский КЛПХ»
по декларации № 2-2025-169 от 22.08.2024

1. Лесничество : Тихвинское
2. Участковое лесничество : Городокское
3. Дача, тех. участок : нет
4. Номер квартала : 80
5. Номер выдела : в.17-0.2; в.22-1.4;
6. Площадь участка (с точностью до 0,1га) : 1,6
7. План участка (прилагается к карточке)
8. Категория площади : Вырубка 25 г.
9. Исходный породный состав участка лесовосстановления :
в.17-7Е2Б1Ос+ОЛС; в.22-5Ос3Б2Е+ОЛС;
10. Условия для работы техники :
 - 10.1. Количество пней, шт/га : 700
 - 10.2. Захламлённость, куб м/га : Отсутствует (до 5 м3/га) , ср диаметр : 26
 - 10.3. Доступность для работы техники : Доступная
11. Характеристика природно-климатических и лесорастительных условий лесного участка
 - 11.1. Лесорастительная зона : Таёжная
 - 11.2. Лесной район : Балтийско-Белозёрский таёжный район
 - 11.3. Целевое назначение лесов : эксплуатационные леса
 - 11.4. Рельеф : Хорошо дренированные равнины
 - 11.5. Почва : Модергумусная подзолистая супесчаная
 - 11.6. Увлажнение : Свежие
 - 11.7. Тип леса (тип вырубки, тип лесораст. условий) : в.17-ДЛ,В4; в.22-КС,В2;
 - 11.8. Степень задернения почвы : Слабая
 - 11.9. Характер и размещение оставленных деревьев : Равномерное
Описание, количество: старовозрастные деревья: осина-3шт
 - 11.10. Степень минерализации почвы (% от площади участка) : 0
12. Характеристика подроста главных (целевых) пород :
 - Состав подроста 10Е
 - 12.1. Средняя высота, м : 2,0
 - 12.2. Средний возраст, лет : 15
 - 12.3. Количество - всего тыс.шт/га 0,4 , в.тч по породам :
Сосна
Ель 0,4
Береза
Осина
редкий
Неравномерное
жизнеспособный
 - 12.4. Категория густоты :
 - 12.5. Распределение по площади :
 - 12.6. Жизнеспособность подроста :
13. Характеристика возобновления мягколиственных пород :
 - 13.1. Порода :
 - 13.2. Количество - т.шт/га :
 - 13.3. Средняя высота, м :
14. Источники обсеменения :
15. Характеристика санитарного состояния :
в связи с отсутствием на восстанавливаемой площади признаков заселения вредных организмов,
обследование на лесном участке не проводилось
16. Предложения для разработки Проекта лесовосстановления :
 - 16.1. Способ лесовосстановления : искусственное

16.2. Главные (целевые) породы :

сосна обыкновенная

16.3. Срок лесовосстановления :

весна

2026

2034

г.

сезон

начало

конец

16.4. Обоснование способа
лесовосстановления :

Натурное обследование участка после проведения
лесозаготовительных работ. Нормативная документация:
Правила лесовосстановления, приказ №1024 от 29.12.2021

17. Необходимость проведения предварительных и сопутствующих мероприятий :

17.1. Очистка вырубki, гари :

не требуется

17.2. Санитарные :

не требуется

17.3. Противопожарные :

прокладка мин.полос в местах доступных для прохода техники

17.4. Иные предложения :

Исполнитель :

инженер

должность



подпись

Карпова Н.Г.

10.10.25

ФИО

дата

Согласовано:

Представитель
лесничества:

лесничий уч. лесничества

должность



подпись

Галайдо О.Ю.

10.10.25

ФИО

дата

Представитель
арендатора:

инженер

должность



подпись

Карпова Н.Г.

10.10.25

ФИО

дата

Приложение 2
к акту обследования
лесного участка

ПЕРЕЧЕТНАЯ ВЕДОМОСТЬ
ЖИЗНЕСПОСОБНОГО ПОДРОСТА ПРИ ОБСЛЕДОВАНИИ
УЧАСТКА № 10 / 2025 ГОД ЛЕСОВОССТАНОВЛЕНИЯ

Лесничество:

Тихвинское

Участковое лесничество:

Городокское

Номер лесного квартала :

80

Номер лесотаксационного выдела:

17,22

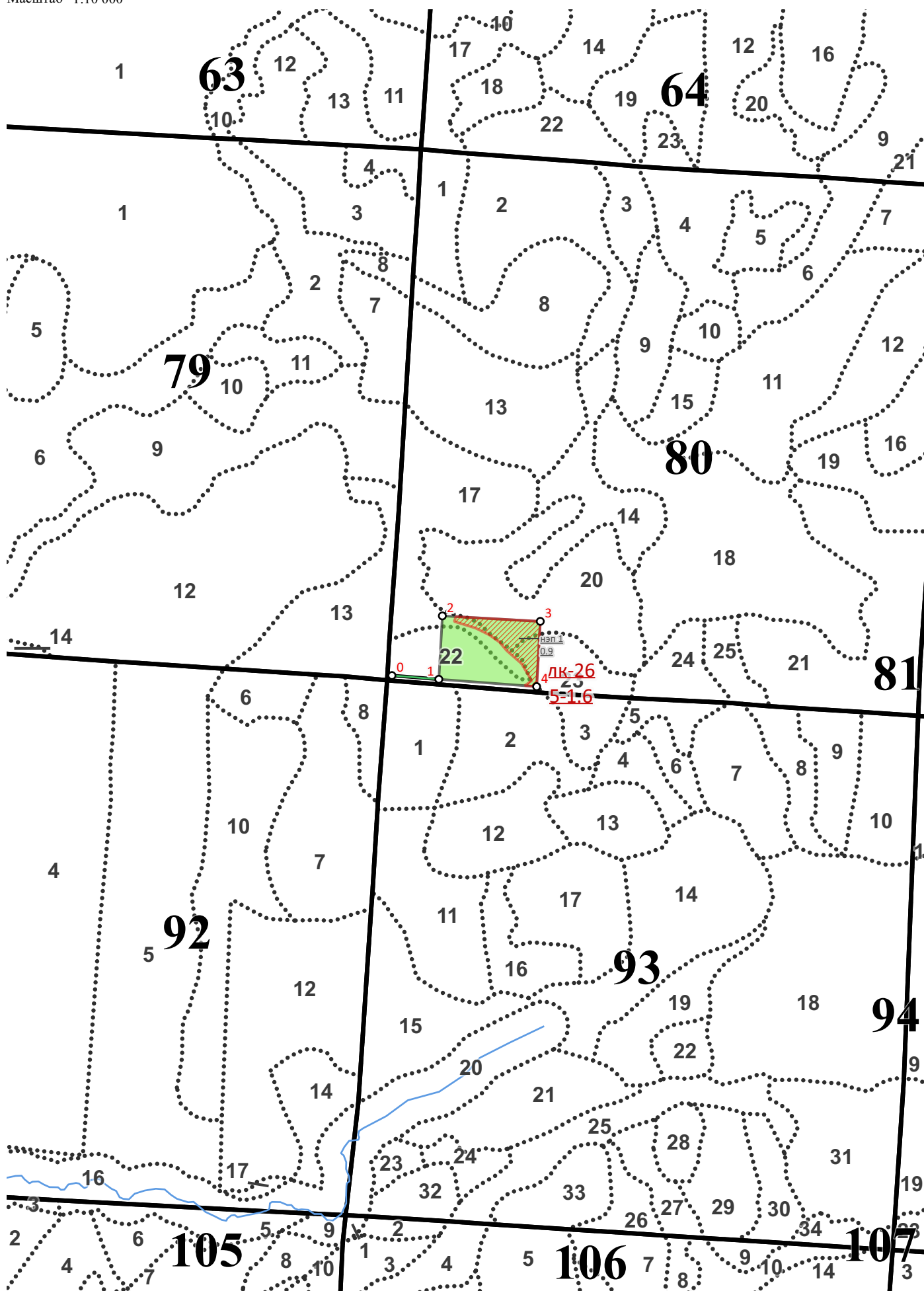
Площадь участка, с точностью до 0,00001га

1,6

Номер пробной площади (п.п), номера учетных площадок	Порода	Распределение подроста по высоте, шт				Ср. высота, м	Средний возраст, лет
		мелкий до 0,5м.	средний (051- 1,5м)	крупный (свыше 1,5м)	Итого:		
Всего по участку подроста главных (целевых) пород.	Ель			400	400	15	2
	Береза				0		
	Осина				0		
Коэффициент перевода		0,5	0,8	1,0			
С учетом коэффициента							
Итого в пересчете на крупный,		0	0	400	400		

План лесного участка

Масштаб 1:10 000



Экспликация объекта

Номера точек	Азимуты, °	Длина, м	Долгота, °	Широта, °
привязка				
0 - 1	80	94	33,372327	59,979549
спр				
1 - 2	349	127	33,374009	59,979477
2 - 3	79	196	33,374148	59,980616
3 - 4	169	130,8	33,377661	59,980508
4 - 1	260	196	33,377517	59,979335