

Проект лесовосстановления на лесном участке N 8/2026 год

Лесовосстановление: искусственное лесовосстановление

Субъект Российской Федерации: Ленинградская область

Лесной район: Балтийско-Белозёрский таёжный район

Характеристика местоположения лесного участка:

Лесничество (муниципальный район (ОКТМО)): Тихвинское

Участковое лесничество: Городокское

Урочище (при наличии): нет данных

N квартала учётный (N квартала по лесоустройству): 47:18:3:35 (93)

Номер объекта: 2

N выдела учётный (по лесоустройству): 47:18:3:35:12 (13) Площадь га: 1.1

N выдела учётный (по лесоустройству): 47:18:3:35:14 (14) Площадь га: 0.8

N выдела учётный (по лесоустройству): 47:18:3:35:17 (16) Площадь га: 2.5

N выдела учётный (по лесоустройству): 47:18:3:35:15 (17) Площадь га: 3.7

Площадь лесного участка, га: 8.1

(исходные данные для проекта лесовосстановления: материалы обследования лесного участка при выборе способа лесовосстановления, план лесного участка, масштаб 1:10000 прилагаются к проекту лесовосстановления)

Характеристика лесорастительных условий лесного участка:

Рельеф участка (уклон): Равнинный

Гидрологические условия (увлажнение): Свежие

Почва: Модергумусная подзолистая суглинистая

Тип леса: Кисличный

Характеристика площадей лесного участка:

Вырубка 24г.

(вырубки, гари, прогалины, иные не занятые лесными насаждениями или предназначенные для лесовосстановления земли)

Характеристика вырубки:

Количество пней, тыс. штук/га: 0.57

Характер и размещение оставленных деревьев и кустарников: Равномерное

Степень задернения почвы: Слабая

Степень минерализации почвы (% от площади лесного участка): 0

Состояние очистки от порубочных остатков и валежника: Отсутствует (до 5 м³/га)

а) отсутствует (до 5 куб.м/га); б) слабая (5 - 20 куб.м/га); в) средняя (20 – 50 куб.м/га); г) сильная (более 50 куб. /га)

Категория доступности для техники: Доступная

а) доступная; б) требуется узкополосная расчистка без корчевки пней; в) требуется узкополосная расчистка; г) требуется широкополосная расчистка с корчевкой пней

Характеристика подроста и молодняка лесных пород:

состав пород: нет данных

средний возраст, лет: нет данных

средняя высота, м: нет данных

количество деревьев и кустарников, тыс. штук/га: нет данных

размещение их по площади: нет данных

состояние лесных насаждений: нет данных

Проектируемый способ лесовосстановления:

искусственное лесовосстановление

(естественное лесовосстановление, искусственное лесовосстановление, комбинированное лесовосстановление (посев, посадка))

Обоснование проектируемого способа лесовосстановления основных лесных древесных пород восстанавливаемых лесов с учетом особенностей производства работ в различных категориях защитных лесов и особо защитных участках лесов:

(для лесных участков, предназначенных для проведения лесовосстановления, на которых лесовосстановительные мероприятия осуществляются лицами, указанными в подпункте "а" пункта 6 Правил, государственными (муниципальными) учреждениями, указанными в подпункте "б" пункта 6 Правил)

Натурное обследование участка после проведения лесозаготовительных работ. Нормативная документация: Правила лесовосстановления, приказ №1024 от 29.12.2021

Сроки и технологии (методы) выполнения работ по лесовосстановлению:

(для лесных участков, предназначенных для проведения лесовосстановления, на которых лесовосстановительные мероприятия осуществляются лицами, указанными в подпункте "а" пункта 6 Правил, государственными (муниципальными) учреждениями, указанными в подпункте "б" пункта 6 Правил)

Срок лесовосстановления: весна 2026; Подготовка почвы на площади: 8,1 га; механизированная бороздами, 2025 осень, ТДТ-55 с плугом ПЛНЛ-001Ф, Глубина обработки 15-25 см; ручная посадка под меч Колесова, в дно, берму или пласт плужной борозды, в ряд или в шахматном порядке, в зависимости от условий местопроизрастания, ширина между борозд 3-4 м, шаг посадки 0,7 м., количество посадочных мест на 1 га - 3500; весна 2026

Сроки и технологии (методы) выполнения работ по агротехническим уходам:

(для лесных участков, предназначенных для проведения лесовосстановления, на которых лесовосстановительные мероприятия осуществляются лицами, указанными в подпункте "а" пункта 6 Правил, государственными (муниципальными) учреждениями, указанными в подпункте "б" пункта 6 Правил)

1-й год : дополнение по необходимости, уничтожение травянистой растительности; 2-й год : уничтожение травянистой растительности

Сроки и технологии (методы) выполнения работ по лесоводственным уходам:

(для лесных участков, предназначенных для проведения лесовосстановления, на которых лесовосстановительные мероприятия осуществляются лицами, указанными в подпункте "а" пункта 6 Правил, государственными (муниципальными) учреждениями, указанными в подпункте "б" пункта 6 Правил)

4-й год : вырубка поросли лиственных пород в рядах и междурядьях, шириной 3 м.; 7-й год : вырубка поросли лиственных пород в рядах и междурядьях, шириной 3 м.

Требования к используемому для лесовосстановления посадочному (посевному) материалу:

Порода	Вид посадочного материала (сеянцы, саженцы с открытой (закрытой) корневой системой, селекционная категория происхождения семян, лесосеменной район)	Возраст не менее, лет	Высота не менее, см	Диаметр корневой шейки не менее, мм
ель	сеянцы Ели европейской с ОКС 3-х лет. 3-й лесосеменной район	3	12	2

Характеристика посевного материала:

Порода	Класс качества семян	Селекционная категория	Место происхождения (лесосеменной район)

Требования к молоднякам, площади которых подлежат отнесению к землям, на которых расположены леса, для признания работ по лесовосстановлению завершенными:

Порода	Возраст не менее, лет	Количество деревьев основных лесных пород не менее, тыс. штук/га	Средняя высота не менее, м
ель	9	1.7	0.7

Проектируемый объем работ по лесовосстановлению:

(для лесных участков, предназначенных для проведения лесовосстановления, на которых лесовосстановительные мероприятия осуществляются лицами, указанными в подпункте "а" пункта 6 Правил, государственными (муниципальными) учреждениями, указанными в подпункте "б" пункта 6 Правил)

площадь лесовосстановления, га: 8.1

количество жизнеспособных растений основных лесных древесных пород, тыс.

штук/га:3.5

количество жизнеспособных растений основных лесных древесных пород на всей

площади, тыс. штук /га:28.35

Исполнитель работ по лесовосстановлению:

Должность специалист

Карпова Наталья Генриховна

Фамилия Имя Отчество (при наличии)

Дата 2025-11-21

Число, месяц, год

<u>ДОКУМЕНТ ПОДПИСАН</u> <u>ЭЛЕКТРОННОЙ ПОДПИСЬЮ</u>	
Сертификат:	1977568057579415789271014074953007152321
Владелец:	Карпова Наталья Генриховна
Действителен:	от 10.03.2025 до 10.03.2026

Сведения о расположении участка леса, приведенного в проекте лесовосстановления			
Номер выдела (по лесо устройству)/кадастров ый номер земельного участка	Номер объекта	Площадь участка (общая), га	Площадь лесовосстановления, га (на которой осуществляются лесов осстановительные мероприятия)
47:18:3:35:12 (13)	2	8.1	1.1
47:18:3:35:14 (14)			0.8
47:18:3:35:17 (16)			2.5
47:18:3:35:15 (17)			3.7

Площадь участка лесовосстановления				
Номер объекта	Номер начальной точки (столба)	Номер следующей точки (столба)	Координата начальной точки линии (столба) (WGS-84)	
			Долгота (X)	Широта (Y)
Привязка участка лесовосстановления				
2	0	1	33.37227	59.97956
2	1	2	33.38025	59.97924
Контур участка лесовосстановления				
2	2	3	33.38	59.97768
2	3	4	33.37967	59.97312
2	4	5	33.37853	59.97328
2	5	6	33.37831	59.97371
2	6	7	33.3758	59.97399
2	7	8	33.37543	59.9755
2	8	9	33.37586	59.97613
2	9	10	33.37788	59.97633
2	10	11	33.37872	59.97662
2	11	12	33.37779	59.97724
2	12	13	33.37811	59.97744
2	13	14	33.37934	59.97759
2	12	1	33.38	59.97768

Исполнитель работ по лесовосстановлению:

Должность специалист

Карпова Наталья Генриховна

Фамилия Имя Отчество (при наличии)

<u>ДОКУМЕНТ ПОДПИСАН</u> <u>ЭЛЕКТРОННОЙ ПОДПИСЬЮ</u>	
Сертификат:	1977568057579415789271014074953007152321
Владелец:	Карпова Наталья Генриховна
Действителен:	от 10.03.2025 до 10.03.2026

Дата 2025-11-21
Число, месяц, год

АКТ

ОБСЛЕДОВАНИЯ УЧАСТКА ПРИ ВЫБОРЕ СПОСОБА И ТЕХНОЛОГИИ ЛЕСОВОССТАНОВЛЕНИЯ

Арендатор лесного участка

ЗАО «Тихвинский КЛПХ»

№ проекта 8

по декларации №

11-2024-169 изменение от

21.02.2024

1. Лесничество : Тихвинское

2. Участковое лесничество : Городокское

3. Дача, тех. участок : нет

4. Номер квартала : 93

5. Номер выдела : в.13-1.1; в.14-0.8; в.16-2.5; в.17-3.7;

6. Площадь участка (с точностью до 0,1га) : 8,1

7. План участка (прилагается к карточке)

8. Категория площади : Вырубка 24 г.

9. Исходный породный состав участка лесовосстановления :

в.13-4Ос2БЗЕ1С; в.14-4Б2Ос4Е; в.16-3Б2Ос5Е; в.17-8Ос1Б1Е;

10. Условия для работы техники :

10.1. Количество пней, шт/га :

570

, ср диаметр :

28

10.2. Захламлённость, куб м/га :

Отсутствует (до 5 м3/га)

10.3. Доступность для работы техники : Доступная

11. Характеристика природно-климатических и лесорастительных условий лесного участка

11.1. Лесорастительная зона :

Таёжная

11.2. Лесной район :

Балтийско-Белозёрский таёжный район

11.3. Целевое назначение лесов :

эксплуатационные леса

11.4. Рельеф : Хорошо дренированные равнины пологие склоны

11.5. Почва : Модергумусная подзолистая суглинистая

11.6 Увлажнение Свежие

11.7. Тип леса (тип вырубки, тип лесораст. условий) : в.13-КС,В2; в.14-КС,В2; в.16-ЧС,В2; в.17-КС,С2;

11.8. Степень задернения почвы : Слабая

11.9. Характер и размещение оставленных деревьев :

Равномерное

Описание, объекты биоразнообразия: остолопы- 12 шт; старовозрасные : осина-46 шт; береза-17шт; сосна-4шт; липа-73шт

11.10. Степень минерализации почвы (% от площади участка) :

0

12. Характеристика подроста главных (целевых) пород :

Состав подроста

12.1. Средняя высота, м :

12.2. Средний возраст, лет :

12.3. Количество - всего тыс.шт/га

0,0

, в тч по породам :

Сосна

Ель

Береза

Осина

12.4. Категория густоты :

12.5. Распределение по площади :

12.6. Жизнеспособность подроста :

13. Характеристика возобновления мягколиственных пород :

13.1. Порода :

13.2. Количество - т.шт/га :

13.3. Средняя высота, м :

14. Источники обсеменения :

15. Характеристика санитарного состояния :

в связи с отсутствием на восстанавливаемой площади признаков заселения вредных организмов, обследование на лесном участке не проводилось

16. Предложения для разработки Проекта лесовосстановления :

16.1. Способ лесовосстановления :

искусственное

16.2. Главные (целевые) породы :

ель европейская

16.3. Срок лесовосстановления :

весна
сезон

2026
начало

2034 г.
конец

16.4. Обоснование способа лесовосстановления :

Натурное обследование участка после проведения лесозаготовительных работ. Нормативная документация: Правила лесовосстановления, приказ №1024 от 29.12.2021

17. Необходимость проведения предварительных и сопутствующих мероприятий :

17.1. Очистка вырубki, гари : не требуется

17.2. Санитарные : не требуется

17.3. Противопожарные : прокладка мин.полос в местах доступных для прохода техники

17.4. Иные предложения : -

Исполнитель :

инженер

должность



подпись

Карпова Н.Г.

ФИО

10.10.20

дата

Согласовано:

Представитель лесничества:

лесничий уч. лесничества

должность

инженер

должность



подпись

Галайдо О.Ю.

ФИО

10.10.25

дата

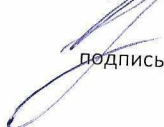
Представитель арендатора:

Карпова Н.Г.

ФИО

10.10.25

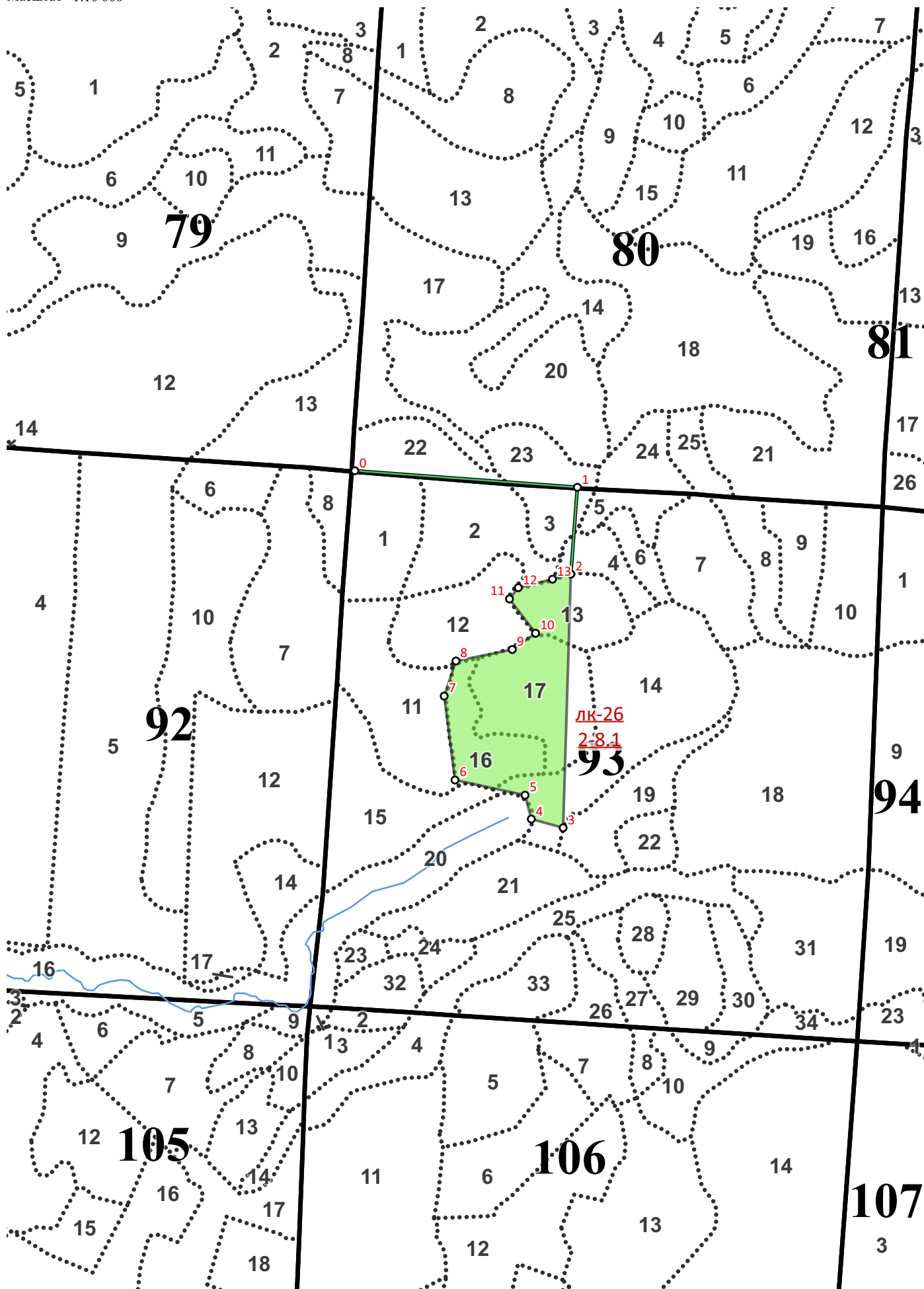
дата



подпись

План лесного участка

Масштаб 1:10 000



Экспликация объекта

Номера точек	Азимуты, °	Длина, м	Долгота, °	Широта, °
привязка				
0 - 1	80,5	445,5	33,37227	59,97956
1 - 2	170,5	175	33,38025	59,97924
Лесосека				
2 - 3	168	507,5	33,38	59,97768
3 - 4	272	66	33,37967	59,97312
4 - 5	332	49	33,37853	59,97328
5 - 6	268,5	143	33,37831	59,97371
6 - 7	339	169,5	33,3758	59,97399
7 - 8	5	73,5	33,37543	59,9755
8 - 9	64,5	115	33,37586	59,97613
9 - 10	41,5	57	33,37788	59,97633
10 - 11	309	86	33,37872	59,97662
11 - 12	25,5	28,5	33,37779	59,97724
12 - 13	62	70,5	33,37811	59,97744
13 - 2	62	38	33,37934	59,97759