

КОМИТЕТ ПО ПРИРОДНЫМ РЕСУРСАМ ЛЕНИНГРАДСКОЙ ОБЛАСТИ

Кому: Петров Андрей Васильевич

Уведомление

об утверждении акта лесопатологического обследования

от «03» февраля 2026 г.

№ 260203-095684

Рассмотрев направленный акт лесопатологического обследования от «18» декабря 2025 г. № 013-КГ-30-25/47 и прилагаемые к нему документы, уполномоченный орган КОМИТЕТ ПО ПРИРОДНЫМ РЕСУРСАМ ЛЕНИНГРАДСКОЙ ОБЛАСТИ принял решение об утверждении акта лесопатологического обследования.

В соответствии с п. 2 Постановлением Правительства от 12 ноября 2016 года № 1158 территориальные органы Федерального агентства лесного хозяйства в течение 20 дней осуществляют контроль за достоверностью сведений и обоснованностью мероприятий, указанных в акте лесопатологического обследования.

Дополнительная информация: Отсутствует.

Должностное лицо: Батищев Олег Иванович

	
ДОКУМЕНТ ПОДПИСАН ЭЛЕКТРОННОЙ ПОДПИСЬЮ	
Сертификат:	87777010122369786268633389411399921489
Владелец:	ФЕДЕРАЛЬНОЕ АГЕНТСТВО ЛЕСНОГО ХОЗЯЙСТВА
Действителен:	с 10.11.2025 по 03.02.2027

УТВЕРЖДАЮ:

должность

фамилия, имя и отчество (при наличии)

дата

Акт
лесопатологического обследования № 013-КГ-30-25/47

лесных насаждений
Ленинградской области

Рощинского
(лесничество)
(субъект Российской Федерации)

Способ лесопатологического обследования:

1. Визуальный

2. Инструментальный

X

Место проведения

Участковое лесничество	Урочище (дача)	Квартал	Выдел	Площадь выдела, га	Лесопатологи ческий выдел	Площадь лесопатологи ческого выдела, га
Советское	-	154	8	6,70	8.1	6,30

Лесопатологическое обследование проведено на общей площади 6,30 га.

Кадастровый номер участка: 848-2008-12

(для участков, предоставленных в постоянное (бессрочное) пользование, аренду)

Документ о праве пользования :
Договор аренды от 26.12.2008г. №2-2008-12-264-3, заготовка древесины

(тип документа о праве пользования, дата, номер, вид разрешенного использования лесов)

(раздел включается в акт в случае проведения лесопатологического обследования
инструментальным способом)

Наличие ограничений или особенностей участка, влияющих на назначение СОМ:
ограничения отсутствуют

2.2. Фактическая таксационная характеристика лесного насаждения соответствует (не соответствует) таксационному описанию (нужное подчеркнуть).

Причины несоответствия: -

7

CKC=4.88

Вид вредителя	Порода	Встречаемость заселенных деревьев, % от запаса породы	Встречаемость отработанных деревьев, % от запаса породы	Степень заселения лесного насаждения (слабая, средняя, сильная)
1	2	3	4	5
Короед-типограф (343)	Е	0	100	-
Заболонник берёзовый (336)	Б	0	95	-

Вид пожара	Порода	Состояние корневых лап		Состояние корневой шейки		Высушивание луба		Обугленность древесины более 1/3 высоты ствола	
		процент поврежденных огнем корней	процент деревьев с данным повреждением	Обугленность древесины корневой шейки по окружности (1/4;2/4;3/4;более3/4)	процент деревьев с данным повреждением	по окружности (1/4;2/4;3/4;более3/4)	процент деревьев с данным повреждением	по окружности ствола (менее1/2;более1/2)	процент деревьев с данным повреждением
1	2	3	4	5	6	7	8	9	10
на обследованных участках не обнаружено									

2.4.3. Поражено болезнями:

Болезнь / возбудитель	Порода	Встречаемость, % от запаса насаждения	Степень поражения лесного насаждения (слабая, средняя, сильная)
1	2	3	4
Трутовик осиновый (трутовик ложный осиновый) (358)	Ос	18,00	слабая

2.5. Выборке подлежит 97 % деревьев (указывается общий % запаса деревьев, подлежащий рубке, от общего запаса насаждения),
в том числе:

без признаков ослабления (причины назначения)	-	%	-	;
--	---	---	---	---

ослабленных	-	%	
(причины назначения)	-		;

сильно ослабленных	0,0	%	
(причины назначения)			- ;

усыхающих 0,0 %

(причины назначения) _____ ;

свежего сухостоя	0,0	%
свежего ветровала	0,0	%
свежего бурелома	0,0	%
старого сухостоя	9,0	%
старого ветровала	5,0	%
старого бурелома	83,0	%

2.6. Полнота лесного насаждения после уборки деревьев, подлежащих рубке, составит 0,0

Критическая полнота для данной категории лесных насаждений и преобладающей породы составляет 0,3

ЗАКЛЮЧЕНИЕ к инструментальному обследованию участка

С целью предотвращения негативных процессов, снижения ущерба от их воздействия, назначено:

Участковое лесничество	Урочище (дача)	Квартал	Выдел	Площадь выдела, га	Лесопатологический выдел	Площадь лесопатологического выдела, га	Вид мероприятия	Площадь мероприятия, га	Породы	Доля выбираемой древесины по запасу, %	Рекомендуемый срок проведения мероприятия
1	2	3	4	5	6	7	8	9	10	11	12
Советское	-	154	8	6,7	8.1	6,30	СРС	6,3	Е	60,0	2025-2027 год
									Б	19,0	
									Ос	18,0	
									0	0,0	
										97,0	

Ведомость временной пробной площади и абрис лесного участка прилагаются (приложение 2 и 3 к Акту).

РЕКОМЕНДАЦИИ по проведению мероприятий, не относящихся к мероприятиям по предупреждению распространения вредных организмов.
создание лесных культур

Дата проведения ЛПО 24.11.2025

Дата составления документа 17.12.2025

Исполнитель работ по проведению лесопатологического обследования:

Фамилия, имя и отчество (при наличии) Петров А.В.

Организация Филиал ФБУ "Рослесозащита" - "Центр защиты леса Ленинградской области"

Должность инженер-лесопатолог Подпись

Телефон 8 (812) 552-73-55

Ведомость участков леса с выявленными несоответствиями таксационным описаниям

Субъект Российской Федерации

Ленинградская область

Лесничество

Рощинское

Участковое лесничество

Советское

Урочище (лесная дача)

-

Год проведения лесоустройства	Номер квартала	Номер выдела	Площадь выдела, га	Целевое назначение лесов	Категория защитных лесов	ОЗУ	Источник данных	Номер лесопатологического выдела	Площадь лесопатологического выдела, га	Таксационная характеристика								Заложено пробных площадей		
										состав	порода	возраст, лет	средняя высота, м	средний диаметр, см	тип леса	полнота	бонитет	запас, куб м./га	количество, шт.	Общая площадь, га
1	2	3	4	5	6	7	8	9	10	11	12	13	14	15	16	17	18	19	20	21
							ТО	х	х											
							Ф													

Условные обозначения:
ТО - таксационные описания
Ф - фактическая характеристика лесного насаждения

Исполнитель работ по проведению лесопатологического обследования:

Фамилия, имя и отчество (при наличии)

Петров А.В.

Подпись

Дата составления документа

17.12.2025

Результаты проведения лесопатологического обследования лесных насаждений за
ноябрь 2025 г.
(месяц)

Субъект Российской Федерации Ленинградская область
Участковое лесничество Советское

Лесничество Рощинское
Урочище (лесная дача)

Таксационная характеристика лесного насаждения																	Число деревьев на временной пробной площади, шт.	Распределение деревьев по категориям состояния, % от запаса												Причина ослабления, повреждения	Подлежит рубке, % от запаса	Назначенные мероприятия					
состав	порода	возраст	ср.высота, м	ср.диаметр, см	тип леса	полнота	бонитет	запас, куб/га	без признаков ослабления		ослабленные		сильно ослабленные		усыхающие			свежий сухостой	свежий ветровал	свежий бурелом	старый сухостой	старый ветровал	старый бурелом														
									Н	Р	Н	Р	Н	Р	Н	Р																					
1	2	3	4	5	6	7	8	9	10	11	12	13	14	15	16	17	18	19	20	21	22	23	24	25	26	27	28	29	30	31	32	33	34	35	36		
154	8	6,7	защитные леса	Ценные леса: запретные полосы лесов, расположенные вдоль водных объектов	нет	8.1	6,3	6Е2Б2Ос	Е	110	26	28	ЧС/В2	0,6	2	302	-														15,0	5,0	80,0	Бурелом прошлых лет (822), Ветровал прошлых лет (821), Короед-типограф (343), Заболонник берёзовый (336), Трутовик осиновый (трутовик ложный осиновый) (358).	60,0	СРС	6,30
									Б	95	25	28					-	5,0											10,0	85,0	19,0						
									Ос	95	27	32					-	10,0												90,0	18,0						
																	-													0,0							
																	-													0,0							
																	-													0,0							
																	-													0,0							
																	-													0,0							
																	-														0,0						
																	-																				
ИТОГО																-	3,0		0,0		0,0	0,0	0,0	0,0	0,0	9,0	5,0	83,0		97,0							

Условные обозначения : Н - деревья не подлежат рубке; Р - деревья подлежат рубке.

Исполнитель работ по проведению лесопатологического обследования:

Фамилия, имя и отчество (при наличии)Петров А.В.
Дата составления документа17.12.2025

Подпись

17.12.2025

ВЕДОМОСТЬ ПЕРЕЧЕТА ДЕРЕВЬЕВ
(для сплошного, ленточного и перчета на круговых площадках постоянного радиуса)

Порода:

средневзвешенная категория состояния

Степени толщины, см	Количество деревьев по категориям состояния, шт.																Всего	
	1		2		3		4		5		5 (а,б,в)			5 (г,д,е)			шт./куб.м	В том числе подлежит рубке, %
	Н	З	Н	З	Н	З	Н	З	Н	З	О	Н	З	О				
1	2	3	4	5	6	7	8	9	10	11	12	13	14	15	16	17	18	19
	<div>В соответствии с п.47 Приказа Минприроды России от 09.11.2020 №910 "Об утверждении Порядка проведения лесопатологических обследований и формы акта лесопатологического обследования" "в лесных насаждениях с наличием погибших деревьев, составляющих более 50% от запаса насаждения, поврежденного в результате воздействия сильных ветров, тяжести снега, затопления, упавших в результате пожара, назначение СОМ проводится визуально, а недостающая информация переносится из таксационных описаний..."</div>																	
Итого, шт.																		
Итого, куб.м																		
Итого,% от запаса по породе																		

Причины назначения в рубку деревьев категорий состояния:

1

2

3

4

По насаждению:

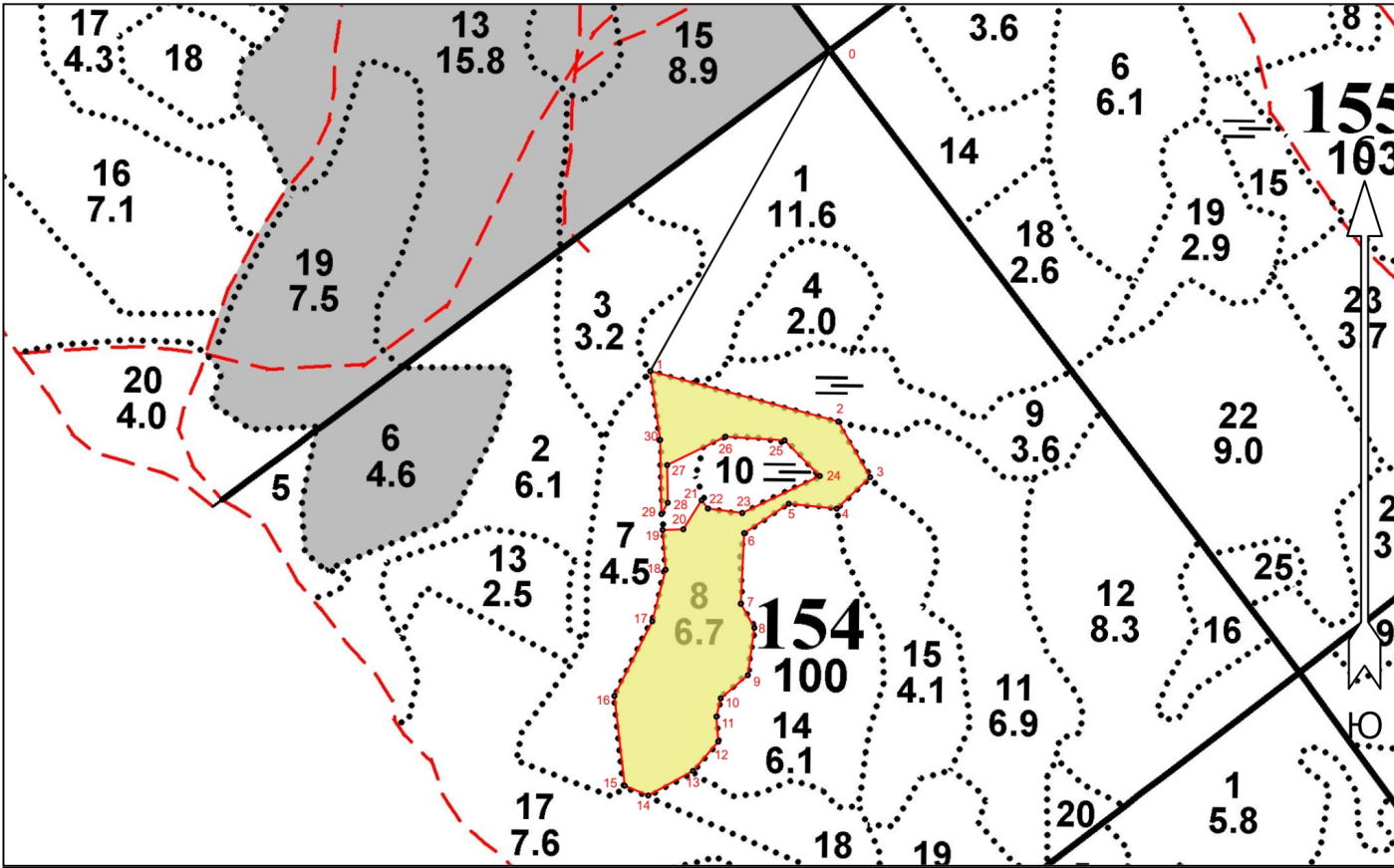
средневзвешенная категория состояния

Степени толщины, см	Количество деревьев по категориям состояния, шт.																Всего	
	1		2		3		4		5		5 (а,б,в)			5 (г,д,е)			шт./куб.м	В том числе подлежит рубке, %
	Н	З	Н	З	Н	З	Н	З	Н	З	О	Н	З	О				
1	2	3	4	5	6	7	8	9	10	11	12	13	14	15	16	17	18	19
Итого, шт.																		
Итого, куб.м																		
Итого,% от запаса по насаждению																		

Условные обозначения: Н- не заселено (не поражено, не повреждено), З- заселено стволовыми вредителями (поражено болезнями, повреждено огнем), О - отработано вредителями.

Абрис участка
Рощинское лесничество
Советское участковое лесничество
кв. 154, выд. 8, лп. выд. 8.1, площадь лп. выд. 6,3 га.

М 1 : 10000



Условные обозначения			
CPC			

№ квартала	№ выдела	№ лесопатологического выдела	Размеры ленты (круговой площадки) перече́та					Координаты начала, конца и поворотных точек лент перече́та / центров круговых площадок перече́та
			№ ленты (площадки)	Длина, м	Ширина, м	Радиус, м	Площадь, га	
154	8	8.1					6,3	

Пространственное размещение лесопатологических выделов
(включается в Акт при выделении лесопатологических выделов, для указания пространственного расположения повреждённых и погибших насаждений)

Номера точек	Координаты		Длина, м	4 - 5	60.53758	28.90673	62
	Широта	Долгота		5 - 6	60.53764	28.90561	69
0 - 1	60.54287	28.90658	473	6 - 7	60.53730	28.90456	91
1 - 2	60.53917	28.90235	251	7 - 8	60.53648	28.90448	36
2 - 3	60.53859	28.90677	83	8 - 9	60.53620	28.90480	62
3 - 4	60.53794	28.90752	59	9 - 10	60.53565	28.90464	46

Исполнитель работ по проведению лесопатологического обследования:

Фамилия, имя и отчество (при наличии) Петров А.В. _____ Подпись _____

Дата составления документа 17.12.2025 _____

10 - 11	60.53539	28.90400	24
11 - 12	60.53518	28.90390	32
12 - 13	60.53489	28.90395	50
13 - 14	60.53455	28.90335	66
14 - 15	60.53426	28.90230	33
15 - 16	60.53438	28.90174	116
16 - 17	60.53542	28.90150	108
17 - 18	60.53628	28.90239	68
18 - 19	60.53687	28.90270	51
19 - 20	60.53733	28.90263	27
20 - 21	60.53734	28.90312	44
21 - 22	60.53768	28.90355	13
22 - 23	60.53758	28.90370	45
23 - 24	60.53753	28.90451	111
24 - 25	60.53796	28.90634	65
25 - 26	60.53837	28.90551	76
26 - 27	60.53841	28.90412	84
27 - 28	60.53808	28.90274	48
28 - 29	60.53765	28.90276	17
29 - 30	60.53752	28.90260	96
30 - 1	60.53837	28.90258	89

Исполнитель работ по проведению лесопатологического обследования:

Фамилия, имя и отчество (при наличии) Петров А.В. _____ Подпись _____

Дата составления документа 17.12.2025