

**Проект лесовосстановления
на лесном участке № 01-КВ-277 / 2026 год**

Лесовосстановление: Искусственное (естественное, искусственное, комбинированное)

Субъект Российской Федерации: Ленинградская область

Лесной район: Балтийско-Белозёрский таёжный район

Характеристика местоположения лесного участка:

Лесничество: Северо-Западное, Ленинградская область, (Земли лесного фонда)

Участковое лесничество: Вещевское, Северо-Западное, Ленинградская область

Урочище:

№ квартала учетный (по лесоустройству): 47:16:4:157 (170)

Номер объекта: 1

№ выдела учетный (по лесоустройству): 47:16:4:157:29 (11) Площадь, га: 0.7

№ выдела учетный (по лесоустройству): 47:16:4:157:32 (12) Площадь, га: 1.1

Площадь лесного участка, га: 1.8

(исходные данные для проекта лесовосстановления: материалы обследования лесного участка при выборе способа лесовосстановления, план лесного участка, масштаб 1:10 000 прилагаются к проекту лесовосстановления)

Характеристика лесорастительных условий лесного участка:

Рельеф участка (уклон): Равнинный

Гидрологические условия (увлажнение): среднее

Почва: суглинистая, среднеподзолистая, свежая

Тип леса: черничник ЧС В2

Характеристика площадей лесного участка:

вырубка 2025 года, лесная декларация № 3-2025-277 от 12.05.2025 года

договор аренды №2-2008-12-277-3 от 30.12.2008 г.

(вырубки, гари, прогалины, иные не занятые лесными насаждениями или предназначенные для лесовосстановления земли)

Характеристика вырубки:

Количество пней, тыс. штук/га: 0.41

Характер и размещение оставленных деревьев и кустарников (куртины, полосы, групповое, равномерное): Отсутствуют

Степень задернения почвы (слабая, средняя, сильная): Слабая

Степень минерализации почвы (% от площади лесного участка): 0%

Состояние очистки от порубочных остатков и валежника (захламленность, м3): слабая (5-20 м3/га)

а) отсутствует (до 5 м3/га); б) слабая (5-20 м3/га); в) средняя (20-50 м3/га); г) сильная (более 50 м3/га).

Категория доступности для техники: Доступная

а) доступная;

б) требуется узкополосная расчистка без корчевки пней;

в) требуется узкополосная расчистка;

г) требуется широкополосная расчистка с корчевкой пней.

Характеристика имеющихся подроста и молодняка лесных древесных пород:

Нет подроста и молодняка

Проектируемый способ лесовосстановления:

Искусственное лесовосстановление

(естественное лесовосстановление, искусственное лесовосстановление, комбинированное лесовосстановление (посев, посадка))

Обоснование проектируемого способа лесовосстановления основных лесных древесных пород восстанавливаемых лесов с учетом особенностей производства работ в различных категориях защитных лесов и особо защитных участках лесов (для лесных участков, предназначенных для проведения лесовосстановления, на которых лесовосстановительные мероприятия осуществляются лицами, указанными в подпункте "а" пункта 6 Правил, государственными (муниципальными) учреждениями, указанными в подпункте "б" пункта 6 Правил)

Акт обследования участка при выборе способа и технологии лесовосстановления от 22.09.2025 г.

Нормативная документация. Правила лесовосстановления. Приказ № 1024 от 29.12.2021 г.

Сроки и технологии (методы) выполнения работ по лесовосстановлению (для лесных участков, предназначенных для проведения лесовосстановления, на которых лесовосстановительные мероприятия осуществляются лицами, указанными в подпункте "а" пункта 6 Правил, государственными (муниципальными) учреждениями, указанными в подпункте "б" пункта 6 Правил)

Механическая обработка, нарезка борозд трактором Valmet, John Deere с фрезой TTA Delta – 2 , май-июнь 2026 года, посадка сеянцев сосны обыкновенной с ЗКС (закрытой корневой системой), май-июнь 2026 года. Размещение посадочных мест: расстояние между рядами 3,5 м, в рядах 1,4 м. Минерализованная полоса по периметру площади шириной не менее 1,4 м., май-июнь 2026 г.

Сроки и технологии (методы) выполнения работ по агротехническим уходам (для лесных участков, предназначенных для проведения лесовосстановления, на которых лесовосстановительные мероприятия осуществляются лицами, указанными в подпункте "а" пункта 6 Правил, государственными (муниципальными) учреждениями, указанными в подпункте "б" пункта 6 Правил)

2026 г., 2027 г., 2028 г. –оправка, удаление травянистой и древесно-кустарниковой растительности.

Дополнение лесных культур, в случае приживаемости менее 85,0% от проектируемой (по необходимости).

Сроки и технологии (методы) выполнения работ по лесоводственным уходам (для лесных участков, предназначенных для проведения лесовосстановления, на которых лесовосстановительные мероприятия осуществляются лицами, указанными в подпункте "а" пункта 6 Правил, государственными (муниципальными) учреждениями, указанными в подпункте "б" пункта 6 Правил)

По необходимости (по состоянию лесных культур).

Требования к используемому для лесовосстановления посадочному (посевному) материалу:

Порода: Сосна обыкновенная

Вид посадочного материала (сеянцы, саженцы с открытой (закрытой) корневой системой, селекционная категория происхождения семян, лесосеменной район): стандартные сеянцы с закрытой корневой системой

Возраст, лет: 1-2

Высота, см: 8

Диаметр корневой шейки, мм: 2

Характеристика посевного материала:

Требования к молоднякам, площади которых подлежат отнесению к землям, на которых расположены леса, для признания работ по лесовосстановлению законченными (для лесных участков, предназначенных для проведения лесовосстановления, на которых лесовосстановительные мероприятия осуществляются лицами, указанными в подпункте "а" пункта 6 Правил, государственными (муниципальными) учреждениями, указанными в подпункте "б" пункта 6 Правил):

Порода: Сосна обыкновенная

Возраст, лет: 10

Количество деревьев основных лесных древесных пород, тыс. штук/га: 2

Средняя высота, м: 1

Объем работ по лесовосстановлению (площадь лесовосстановления, га) (для лесных участков, предназначенных для проведения лесовосстановления, на которых лесовосстановительные мероприятия осуществляются лицами, указанными в подпункте "а" пункта 6 Правил, государственными (муниципальными) учреждениями, указанными в подпункте "б" пункта 6 Правил)

1.8

Проектируемый объем работ по лесовосстановлению (для лесных участков, предназначенных для проведения лесовосстановления, на которых лесовосстановительные мероприятия осуществляются лицами, указанными в подпункте "а" пункта 6 Правил, государственными (муниципальными) учреждениями, указанными в подпункте "б" пункта 6 Правил):

площадь лесовосстановления, га: 1.8

количество жизнеспособных растений основных лесных древесных пород, тыс.штук /га: 2

количество жизнеспособных растений основных лесных древесных пород на всей площади,
тыс. штук: 3.6

Исполнитель работ по лесовосстановлению:

**ДОКУМЕНТ ПОДПИСАН
ЭЛЕКТРОННОЙ ПОДПИСЬЮ**
Сертификат: 020224С100FCВ36А884DC4477D244DE683
Владелец: Котова Галина Петровна, ООО "КОМПАНИЯ ВИННЭР"
Действителен: с 25.02.2026 по 25.05.2027

Управляющий-индивидуальный
предприниматель

Должность (При наличии)

Подпись

Котова Галина Петровна
(Фамилия, имя, отчество -
последнее при наличии)

2026-03-06

Число, месяц, год

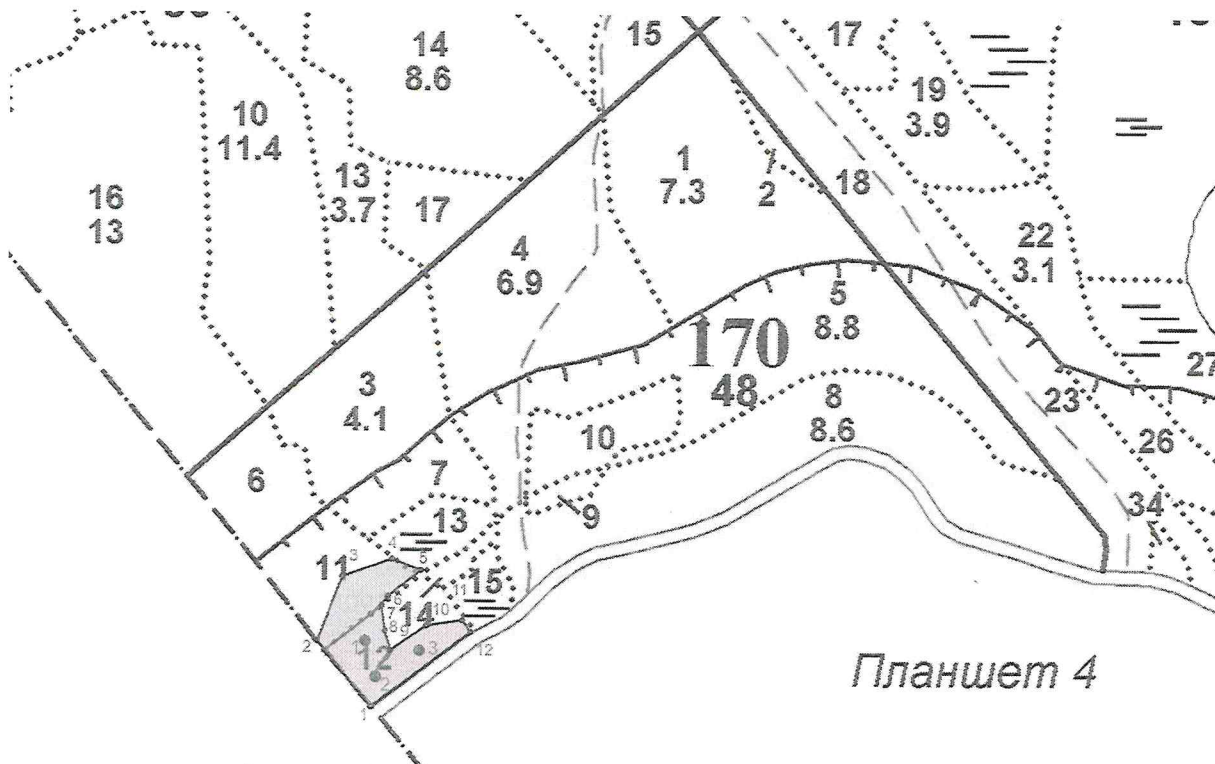
АКТ
ОБСЛЕДОВАНИЯ УЧАСТКА
ПРИ ВЫБОРЕ СПОСОБА И ТЕХНОЛОГИИ ЛЕСОВОССТАНОВЛЕНИЯ

1. Лесничество Северо-Западное
2. Участковое лесничество Вешёвское
3. Номер(а) лесного квартала 170
4. Номер(а) лесотаксационного выдела (выделов): 11, 12
5. Площадь участка, с точностью до 0,0000 га 1,8
6. План лесного участка (прилагается к акту) Приложение 1 к акту обследования лесного участка
7. Категория площадей участка лесовосстановления вырубка 2025 года
(вырубка, гарь, иная (год, месяц))
8. Наименование организации и основания возникновения обязательств ООО «Компания Виннэр»
договор аренды 2-2008-12-277-3 от 30.12.2008 года, лес. декларация 3-2025-277 от 12.05.2025 г.
(номер договора аренды лесного участка, постоянного (бессрочного) пользования, безвозмездного пользования, сервитута, номер лесной декларации, основания для перевода в земли иных категорий)
9. Исходный породный состав участка лесовосстановления 10Е+С+Б+Ос
(до вырубки, гарь, гибели)
10. Условия для работы техники:
 - 10.1. Количество пней 410 шт./га, средний диаметр 24 см
 - 10.2. Захламленность, м³/га слабая - 5 - 20 м³/га
(отсутствует - менее 5 м³/га, слабая - 5 - 20 м³/га, средняя - 20 - 50 м³/га, сильная > 50 м³/га)
 - 10.3. Доступность для работы техники доступная
11. Характеристика природно-климатических и лесорастительных условий лесного участка:
 - 11.1. Лесорастительная зона Таёжная
 - 11.2. Лесной район Балтийско-Белозерский таёжный район
 - 11.3. Целевое назначение лесов Защитный леса
 - 11.4. Рельеф Равнинный
 - 11.5. Почва суглинистые, среднеподзолистая, свежая
(тип, степень увлажнения, механический состав)
 - 11.6. Тип леса (тип вырубки, тип лесорастительных условий) ЧС В2
 - 11.7. Степень задернения почвы слабая - 11-30%
(отсутствует - до 10%%, слабая - 11-30%%, средняя - 31-50%%, сильная > 50%%)
12. Характеристика подроста главных (целевых) пород (перечетная ведомость прилагается):
 - 12.1. Средняя высота м
 - 12.2. Средний возраст лет
 - 12.3. Количество, всего тыс.шт./га, в том числе по породам:
 - 12.4. Категория густоты:
 - 12.5. Распределение по площади :
(редкий, средний, густой, равномерное, неравномерное, групповое)
 - 12.6. Жизнеспособность подроста:
(жизнеспособный, нежизнеспособный)
13. Характеристика возобновления мягколиственных пород:
 - 13.1. Порода ,
 - 13.2. Количество тыс.шт./га,
 - 13.3. Средняя высота м
14. Источники обсеменения
(порода, источник: одиночные (шт./га), куртины, полосы, стены леса)
15. Характеристика санитарного состояния болезни леса и заселение вредными организмами отсутствуют
(заселенность вредными организмами, болезни леса)
16. Предложения для разработки Проекта лесовосстановления:
 - 16.1. Способ лесовосстановления искусственный
(естественный, искусственный, комбинированный)
 - 16.2. Главные (целевые) породы сосна обыкновенная
 - 16.3. Срок лесовосстановления весна 2026 года - осень 2036 года
(начало, окончание (месяц, год))

План участка для проведения лесовосстановления

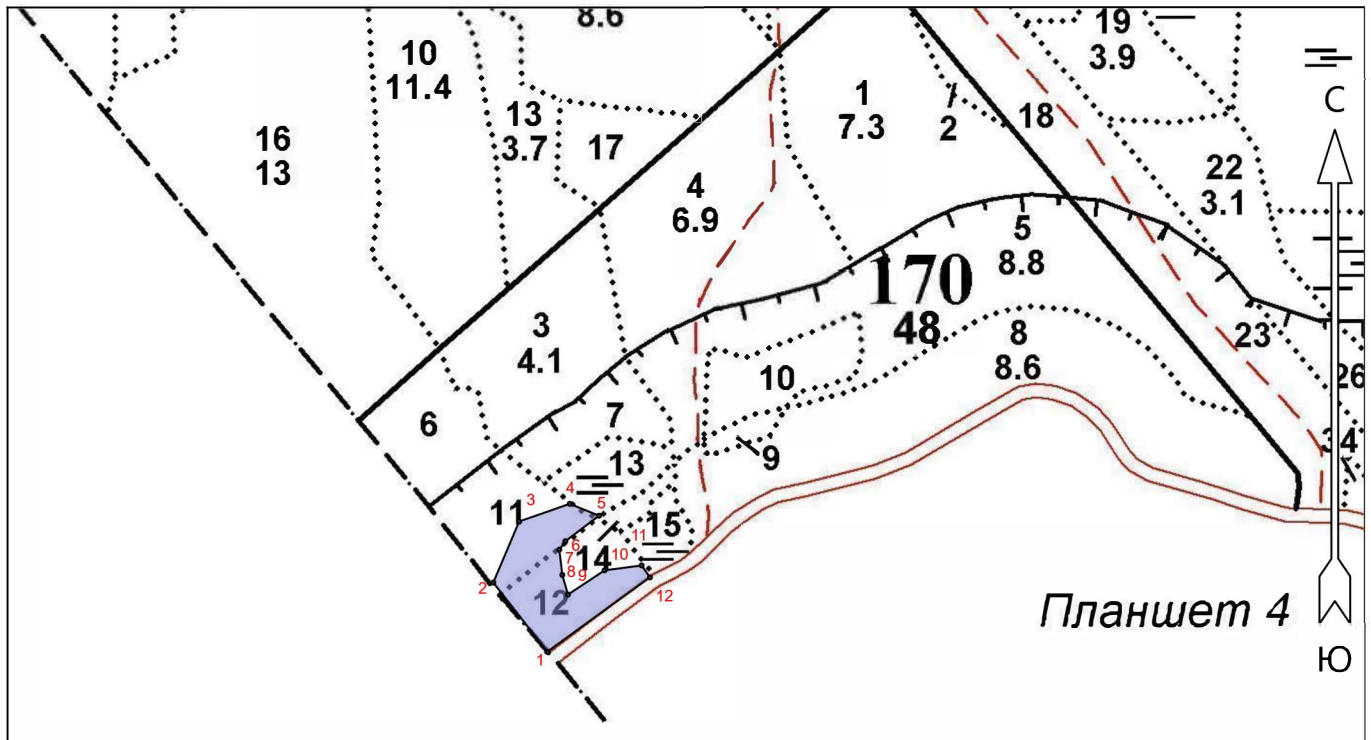
Лесничество Северо-Западное
Участковое лесничество Вещевское
Номер(а) лесного квартала 170
Номер(а) лесотаксационного выдела (выделов): 11,12
Площадь участка, с точностью до 0,0000 га 1.8

Масштаб 1:10 000



ПЛАН ЛЕСНОГО УЧАСТКА

Лесничество (лесопарк): Северо-Западное
 Участковое лесничество: Вешевское
 Номер(а) лесного квартала: 170
 Номер(а) лесотаксационного выдела: 11,12
 Масштаб: 1 : 10000



Планшет 4

Условные обозначения

Эксплуатационный участок		Неэксплуатационный участок	
--------------------------	--	----------------------------	--

Экспликация участка

Номера точек	Географические координаты		Румбы линий	Длина, м			
	Широта	Долгота					
Объект							
Категория земель	Площадь участка, га	Номера точек	Географические координаты		Румбы линий	Длина, м	
			Широта	Долгота			
Основной полигон	1.80	1	60.664243	29.126437	1 - 2	СЗ 38°	116
		2	60.665065	29.125129	2 - 3	СВ 23°	88
		3	60.665790	29.125756	3 - 4	СВ 71°	71
		4	60.666000	29.126982	4 - 5	ЮВ 68°	42
		5	60.665859	29.127691	5 - 6	ЮЗ 53°	56
		6	60.665556	29.126876	6 - 7	ЮЗ 36°	14
		7	60.665456	29.126728	7 - 8	ЮВ 7°	34
		8	60.665155	29.126802	8 - 9	ЮВ 16°	27
		9	60.664922	29.126938	9 - 10	СВ 57°	58
		10	60.665210	29.127827	10 - 11	СВ 82°	49
		11	60.665268	29.128724	11 - 12	ЮВ 35°	19
		12	60.665127	29.128926	12 - 1	ЮЗ 54°	168