

Проект лесовосстановления на лесном участке № 4/2026 год

Лесовосстановление: искусственное лесовосстановление

Субъект Российской Федерации: Ленинградская область

Лесной район: Балтийско-Белозёрский таёжный район

Характеристика местоположения лесного участка:

Лесничество (муниципальный район (ОКТМО)): Волховское

Участковое лесничество: Порожское

Урочище (при наличии): нет данных

№ квартала учётный (№ квартала по лесоустройству): 47:3:12:89 (104)

Номер объекта: 1

№ выдела учётный (по лесоустройству): 47:3:12:89:31 (24) Площадь га: 5.2

№ выдела учётный (по лесоустройству): 47:3:12:89:65 (64) Площадь га: 6.4

Площадь лесного участка, га: 11.6

(исходные данные для проекта лесовосстановления: материалы обследования лесного участка при выборе способа лесовосстановления, план лесного участка, масштаб 1:10000 прилагаются к проекту лесовосстановления)

Характеристика лесорастительных условий лесного участка:

Рельеф участка (уклон): Равнинный

Гидрологические условия (увлажнение): высокий уровень грунтовых вод

Почва: влажно-мулевая, перегнойно-торфянистая глееватая и суглинистая

Тип леса: Травяно-гаволговый

Характеристика площадей лесного участка:

вырубка декабрь 2025г

(вырубки, гари, прогалины, иные не занятые лесными насаждениями или предназначенные для лесовосстановления земли)

Характеристика вырубки:

Количество пней, тыс. штук/га: 0.36

Характер и размещение оставленных деревьев и кустарников: Отсутствуют

Степень задернения почвы: средняя

Степень минерализации почвы (% от площади лесного участка): 0

Состояние очистки от порубочных остатков и валежника (захламленность, куб.м): слабая (5-20 м3/га)

>

а) отсутствует (до 5 куб.м/га); б) слабая (5 - 20 куб.м/га); в) средняя (20 – 50 куб.м/га); г) сильная (более 50 куб. /га)

Категория доступности для техники: доступная

а) доступная; б) требуется узкополосная расчистка без корчевки пней; в) требуется узкополосная расчистка; г) требуется широкополосная расчистка с корчевкой пней

Характеристика имеющихся подроста и молодняка лесных древесных пород:

состав пород: 10Е

средний возраст, лет: 30

средняя высота, м: 2

количество деревьев и кустарников, тыс. штук/га: 0.1

размещение их по площади лесного участка (равномерное, неравномерное, групповое): групповое

состояние лесных насаждений и их оценка: удовлетворительное

Проектируемый способ лесовосстановления:

искусственное лесовосстановление

(естественное лесовосстановление, искусственное лесовосстановление, комбинированное лесовосстановление (посев, посадка))

Обоснование проектируемого способа лесовосстановления основных лесных древесных пород восстанавливаемых лесов с учетом особенностей производства работ в различных категориях защитных лесов и особо защитных участках лесов:

(для лесных участков, предназначенных для проведения лесовосстановления, на которых лесовосстановительные мероприятия осуществляются лицами, указанными в подпункте "а" пункта 6 Правил, государственными (муниципальными) учреждениями, указанными в подпункте "б" пункта 6 Правил)

Таблица 2 Приложения 3 к Правилам лесовосстановления: тип леса - травяно-таволговый, количество жизнеспособного подроста менее 0,6 т.шт на га.

Сроки и технологии (методы) выполнения работ по лесовосстановлению:

(для лесных участков, предназначенных для проведения лесовосстановления, на которых лесовосстановительные мероприятия осуществляются лицами, указанными в подпункте «а» пункта 6 Правил, государственными (муниципальными) учреждениями, указанными в подпункте "б" пункта 6 Правил)

Частичная подготовка почвы весной 2026г - формирование микроповышений (пластов) трактором ТДТ-55 с плугом ПЛ-1. Нарезка борозд шириной 0,9м, глубиной 20-30см через 4-5м параллельно трелевочным волокам. Посадка сеянцев в пласт плужных борозд весной 2026г вручную с помощью меча Колесова через 0,7-0,9м. Схема смешения Е-Е-Е-Е.

Сроки и технологии (методы) выполнения работ по агротехническим уходам:

(для лесных участков, предназначенных для проведения лесовосстановления, на которых лесовосстановительные мероприятия осуществляются лицами, указанными в подпункте «а» пункта 6 Правил, государственными (муниципальными) учреждениями, указанными в подпункте "б" пункта 6 Правил)

2026 г - одно- или двукратный уход (по необходимости): ручная оправка от завала травой и почвой, удаление травянистой и древесной растительности ;

2027 г - одно- или двукратный уход (по необходимости): ручная оправка от завала травой и почвой, удаление травянистой и древесной растительности ;

2028 г - одно- или двукратный уход (по необходимости): ручная оправка от завала травой и почвой, удаление травянистой и древесной растительности ;

дополнение лесных культур производится при приживаемости 25-85% и неравномерном по площади отпаде вне зависимости от приживаемости - по итогам инвентаризации.

Сроки и технологии (методы) выполнения работ по лесоводственным уходам:

(для лесных участков, предназначенных для проведения лесовосстановления, на которых лесовосстановительные мероприятия осуществляются лицами, указанными в подпункте «а» пункта 6 Правил, государственными (муниципальными) учреждениями, указанными в подпункте "б" пункта 6 Правил)

2029,2030,2031 гг (по необходимости) - уничтожение нежелательной древесной растительности (ручное или механическое)

Требования к используемому для лесовосстановления посадочному (посевному) материалу:

Порода	Вид посадочного материала (сеянцы, саженцы с открытой (закрытой) корневой системой, селекционная категория происхождения семян, лесосеменной район)	Возраст не менее, лет	Высота не менее, см	Диаметр корневой шейки не менее, мм
Ель	сеянцы ели обыкновенной с открытой корневой системой, выращенные из нормальных семян 1-го класса качества; 2-го лесосеменного района	3	12	2

Характеристика посевного материала:

Порода	Класс качества семян	Селекционная категория	Место происхождения (лесосеменной район)

Требования к молоднякам, площади которых подлежат отнесению к землям, на которых расположены леса, для признания работ по лесовосстановлению завершенными:

(для лесных участков, предназначенных для проведения лесовосстановления, на которых лесовосстановительные мероприятия осуществляются лицами, указанными в подпункте "а" пункта 6 Правил, государственными (муниципальными) учреждениями, указанными в подпункте "б" пункта 6 Правил)

Порода	Возраст не менее, лет	Количество деревьев основных лесных пород не менее, тыс. штук/га	Средняя высота не менее, м
Ель	11	2	0.7

Объем работ по лесовосстановлению (площадь лесовосстановления, га):

(для лесных участков, предназначенных для проведения лесовосстановления, на которых лесовосстановительные мероприятия осуществляются лицами, указанными в подпункте «а» пункта 6 Правил, государственными (муниципальными) учреждениями, указанными в подпункте "б" пункта 6 Правил)

11.6

Проектируемый объем работ по лесовосстановлению:

(для лесных участков, предназначенных для проведения лесовосстановления, на которых лесовосстановительные мероприятия осуществляются лицами, указанными в подпункте "а» пункта 6 Правил, государственными (муниципальными) учреждениями, указанными в подпункте "б" пункта 6 Правил)

площадь лесовосстановления, га: 11.6

количество жизнеспособных растений основных лесных древесных пород, тыс.

штук/га: 3

количество жизнеспособных растений основных лесных древесных пород на всей

площади, тыс. штук /га: 34.8

Исполнитель работ по лесовосстановлению:

Должность инженер Лесного хозяйства

Наименование организации (при наличии)

Михайлова Галина Геннадьевна

Фамилия Имя Отчество (при наличии)

Дата 26 марта 2026

Число, месяц, год

**ДОКУМЕНТ ПОДПИСАН
ЭЛЕКТРОННОЙ ПОДПИСЬЮ**

Сертификат: 97542835355611556858671196335196822056

Владелец: Михайлова Галина Геннадьевна

Действителен: с 26.12.2025 по 28.12.2026

Сведения о расположении участка леса, приведенного в проекте лесовосстановления			
Номер выдела (по лесоустройству) /кадастровый номер земельного участка	Номер объекта	Площадь участка (общая), га	Площадь лесовосстановления, га (на которой осуществляются лесовосстановительные мероприятия)
47:3:12:89:31 (24)	1	11.6	5.2
47:3:12:89:65 (64)			6.4

Площадь участка лесовосстановления				
Номер объекта	Номер начальной точки (столба)	Номер следующей точки (столба)	Координата начальной точки линии (столба) (WGS-84) (для лесных участков, расположенных на землях обороны и безопасности, система координат ГСК-2011)	
			Долгота (X)	Широта (Y)
Привязка участка лесовосстановления				
Контур участка лесовосстановления				
1	1		32.305208	59.7853373004858
1	2		32.30388901624262	59.78624501989866
1	3		32.30752365335931	59.78898410982482
1	4		32.30766457248139	59.789657124488585
1	5		32.31161263572459	59.79157832645928
1	6		32.31252956847084	59.791137390234496
1	7		32.313129473260254	59.79109543353409
1	8		32.31192687436324	59.7902493770184
1	9		32.31054410311022	59.79013531742561
1	10		32.3107502714551	59.78908534473559
1	11		32.309428702722336	59.787223321011616
1	12		32.30671158447219	59.786668270713875
1	13		32.30848193301179	59.785786334066586
1	14		32.305208	59.7853373004858
Привязка площади, исключенной из проекта лесовосстановления № _____				
Контур площади, исключенной из проекта лесовосстановления № _____				

Исполнитель работ по лесовосстановлению:

Должность инженер Лесного хозяйства

Наименование организации (при наличии)

Михайлова Галина Геннадьевна

Фамилия Имя Отчество (при наличии)

Дата


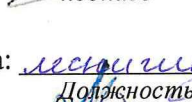

26 марта 2026

Число, месяц, год

ДОКУМЕНТ ПОДПИСАН
ЭЛЕКТРОННОЙ ПОДПИСЬЮ

Сертификат:	97542835355611556858671196335196822056
Владелец:	Михайлова Галина Геннадьевна
Действителен:	с 26.12.2025 по 28.12.2026

АКТ
ОБСЛЕДОВАНИЯ УЧАСТКА ПРИ ВЫБОРЕ СПОСОБА И ТЕХНОЛОГИИ
ЛЕСОВОССТАНОВЛЕНИЯ

1. Лесничество **Волховское**
 2. Участковое лесничество **Порожское**
 3. Номер квартала **104**
 4. Номер выдела **24, 64**
 5. Площадь участка, с точностью до 0,0000 га **11,6000 га** (в.24-5,2га, в.64-6,4га)
 6. План участка (прилагается к акту)
 7. Категория площади: лесовосстановления **вырубка декабрь 2025год**
вырубка, гарь, иная (год, месяц)
 8. Наименование организации и основания возникновения обязательств **ООО «Прогресс», договор аренды 4/3-2009-06 от 06.07.2009г, декларация 3-2024 от 28.11.2024г**
 9. Исходный породный состав участка лесовосстановления **5Б3Ос2Е+Олс+С**
до вырубки, гари, гибели
 10. Условия для работы техники:
 - 10.1. Количество пней, шт./га: всего **355** ср. диаметр **36 см**
 - 10.2. Захламленность, куб.м/га **слабая**
отсутствует - менее 5 куб.м/га, слабая - 5 - 20 куб.м/га, средняя - 20 - 50куб.м/га, сильная > 50 куб.м/га
 - 10.3. Доступность для работы техники **доступна**
 11. Характеристика природно-климатических и лесорастительных условий лесного участка
 - 11.1. Лесорастительная зона **Таежная**
 - 11.2. Лесной район **Балтийско-Белозерский**
 - 11.3. Целевое назначение лесов **эксплуатационные**
 - 11.4. Рельеф **равнинный с высоким уровнем грунтовых вод**
 - 11.5. Почва **влажно-мулевая, перегнойно-торфянистая суглинистая сырая**
тип, степень увлажнения, механический состав
 - 11.6. Тип леса (тип вырубки, тип лесорастительных условий) **ТТ С4**
 - 11.7. Степень задернения почвы **средняя**
отсутствует - до 10%%, слабая - 11 - 30%%, средняя - 31 - 50%%, сильная > 50%%
 12. Характеристика подроста главных (целевых) пород (перечетная ведомость прилагается):
 - 12.1. Средняя высота **2м**
 - 12.2. Средний возраст **30лет**,
 - 12.3. Количество, всего **0,1** тыс.шт./га, в том числе по породам **Е-0,1т.шт/га**
 - 12.4. Категория густоты **-редкий**, 12.5. Распределение по площади - **групповое**
 - 12.6. Жизнеспособность подроста - **жизнеспособный**
 13. Характеристика возобновления мягколиственных пород:
 - 13.1. Порода **нет**
 - 13.2. Количество **Б-** тыс.шт./га, **Ос-** тыс.шт./га,
 - 13.3. Средняя высота - м
 14. Источники обсеменения **Ель, стены леса**
порода, источник: одиночные (шт./га), куртины, полосы, стены леса
 15. Характеристика санитарного состояния **в связи с отсутствием признаков наличия вредителей и болезней обследования не проводилось**
заселенность вредными организмами, болезни леса
 16. Предложения для разработки Проекта лесовосстановления:
 - 16.1. Способ лесовосстановления **искусственный**
естественный, искусственный (лесные культуры), комбинированный
 - 16.2. Главные (целевые) породы **ель обыкновенная**
 - 16.3. Срок лесовосстановления **2026-2036гг**
начало, окончание (месяц, год)
 17. Необходимость проведения предварительных и сопутствующих мероприятий:
 - 17.1. Очистка вырубки, гари: **проведена после заготовки, удовлетворительная**
 - 17.2. Санитарные **не требуются**
 - 17.3. Противопожарные **не требуются**
 - 17.4. Иные предложения **подготовка почвы весной 2026г**
- Обследование проведено:
- Исполнитель: инженер ЛХ  Михайлова Г.Г. 20 марта 2026 г.
Должность подпись Ф.И.О. дата
- Согласовано:
- Представитель лесничества:  Михайлова Г.Г. 20 марта 2026 г.
Должность подпись Ф.И.О. дата
- Представитель арендатора:  Михайлова Г.Г. 20 марта 2026г.
Должность подпись Ф.И.О. дата

Перечетная ведомость имеющегося подроста

Волховское лесничество, Порожское участковое лесничество, кв.104 выдела 24,64 площадь 11,6 га
площадь учетной площадки 10 м2

№№ учетных площадок	Порода	Площадь учетных площадок	Распределение подроста 2х лет и старше по высоте, шт				подроста 2х лет и старше по высоте, шт				подроста 2х лет и старше по высоте, шт		
			Мелкий, до 0,5 м	Средний, от 0,51 -	Крупный, более		Мелкий, до 0,5 м	Средний, от 0,51 -	Крупный, более		Мелкий, до 0,5 м	Средний, от	Крупный, боле
1	Ель	10				Береза				осина			
2	Ель	10				Береза				осина			
3	Ель	10				Береза				осина			
4	Ель	10				Береза				осина			
5	Ель	10				Береза				осина			
6	Ель	10				Береза				осина			
7	Ель	10				Береза				осина			
8	Ель	10			1	Береза				осина			
9	Ель	10				Береза				осина			
10	Ель	10				Береза				осина			
11	Ель	10				Береза				осина			
12	Ель	10				Береза				осина			
13	Ель	10				Береза				осина			
14	Ель	10				Береза				осина			
15	Ель	10			1	Береза				осина			
16	Ель	10				Береза				осина			
17	Ель	10				Береза				осина			
18	Ель	10				Береза				осина			
19	Ель	10				Береза				осина			
20	Ель	10				Береза				осина			
21	Ель	10				Береза				осина			
22	Ель	10				Береза				осина			
23	Ель	10	1		1	Береза				осина			
24	Ель	10				Береза				осина			
25	Ель	10				Береза				осина			
26	Ель	10				Береза				осина			
27	Ель	10				Береза				осина			
28	Ель	10				Береза				осина			
29	Ель	10				Береза				осина			
30	Ель	10				Береза				осина			
31	Ель	10			1	Береза				осина			
32	Ель	10				Береза				осина			
33	Ель	10				Береза				осина			
34	Ель	10	1			Береза				осина			
35	Ель	10				Береза				осина			
36	Ель	10				Береза				осина			
37	Ель	10				Береза				осина			
38	Ель	10				Береза				осина			
39	Ель	10				Береза				осина			
40	Ель	10				Береза				осина			
41	Ель	10			1	Береза				осина			
42	Ель	10				Береза				осина			
43	Ель	10				Береза				осина			
44	Ель	10				Береза				осина			
45	Ель	10				Береза				осина			
46	Ель	10				Береза				осина			
47	Ель	10				Береза				осина			
48	Ель	10				Береза				осина			
49	Ель	10				Береза				осина			
50	Ель	10				Береза				осина			
51	Ель	10				Береза				осина			
52	Ель	10				Береза				осина			
53	Ель	10				Береза				осина			
54	Ель	10				Береза				осина			
55	Ель	10				Береза				осина			
56	Ель	10				Береза				осина			

57	Ель	10				Береза				осина			
58	Ель	10			1	Береза				осина			
59	Ель	10			1	Береза				осина			
60	Ель	10				Береза				осина			
61	Ель	10				Береза				осина			
62	Ель	10				Береза				осина			
63	Ель	10				Береза				осина			
64	Ель	10				Береза				осина			
65	Ель	10				Береза				осина			
66	Ель	10				Береза				осина			
67	Ель	10			1	Береза				осина			
68	Ель	10				Береза				осина			
69	Ель	10				Береза				осина			
70	Ель	10				Береза				осина			
71	Ель	10				Береза				осина			
72	Ель	10				Береза				осина			
73	Ель	10				Береза				осина			
74	Ель	10				Береза				осина			
75	Ель	10				Береза				осина			
76	Ель	10				Береза				осина			
77	Ель	10				Береза				осина			
78	Ель	10				Береза				осина			
79	Ель	10			1	Береза				осина			
80	Ель	10				Береза				осина			
81	Ель	10				Береза				осина			
82	Ель	10				Береза				осина			
83	Ель	10				Береза				осина			
84	Ель	10				Береза				осина			
85	Ель	10				Береза				осина			
86	Ель	10				Береза				осина			
87	Ель	10			1	Береза				осина			
88	Ель	10			1	Береза				осина			
89	Ель	10				Береза				осина			
90	Ель	10				Береза				осина			
91	Ель	10				Береза				осина			
92	Ель	10				Береза				осина			
93	Ель	10				Береза				осина			
94	Ель	10				Береза				осина			
95	Ель	10				Береза				осина			
96	Ель	10				Береза				осина			
97	Ель	10				Береза				осина			
98	Ель	10				Береза				осина			
99	Ель	10				Береза				осина			
100	Ель	10				Береза				осина			
100	Ель	1000				Береза				осина			
Всего		1000	2	0	11	1000	0	0	0	1000	0	0	0
Всего на 1 га		10000	10	0	110	10000	0	0	0	10000	0	0	0

Средняя густота жизнеспособного подроста на 1 га, шт/га

Ель Береза осина

Средняя высота подроста, м

Ель Береза осина

Возраст, лет

Ель Береза осина

Примечание: Средняя густота жизнеспособного подроста на 1 га рассчитывалась с учетом переводных коэффициентов: для мелкого - 0,5, для среднего - 0,8, для крупного - 1;

Перечет выполнил:
мастер леса

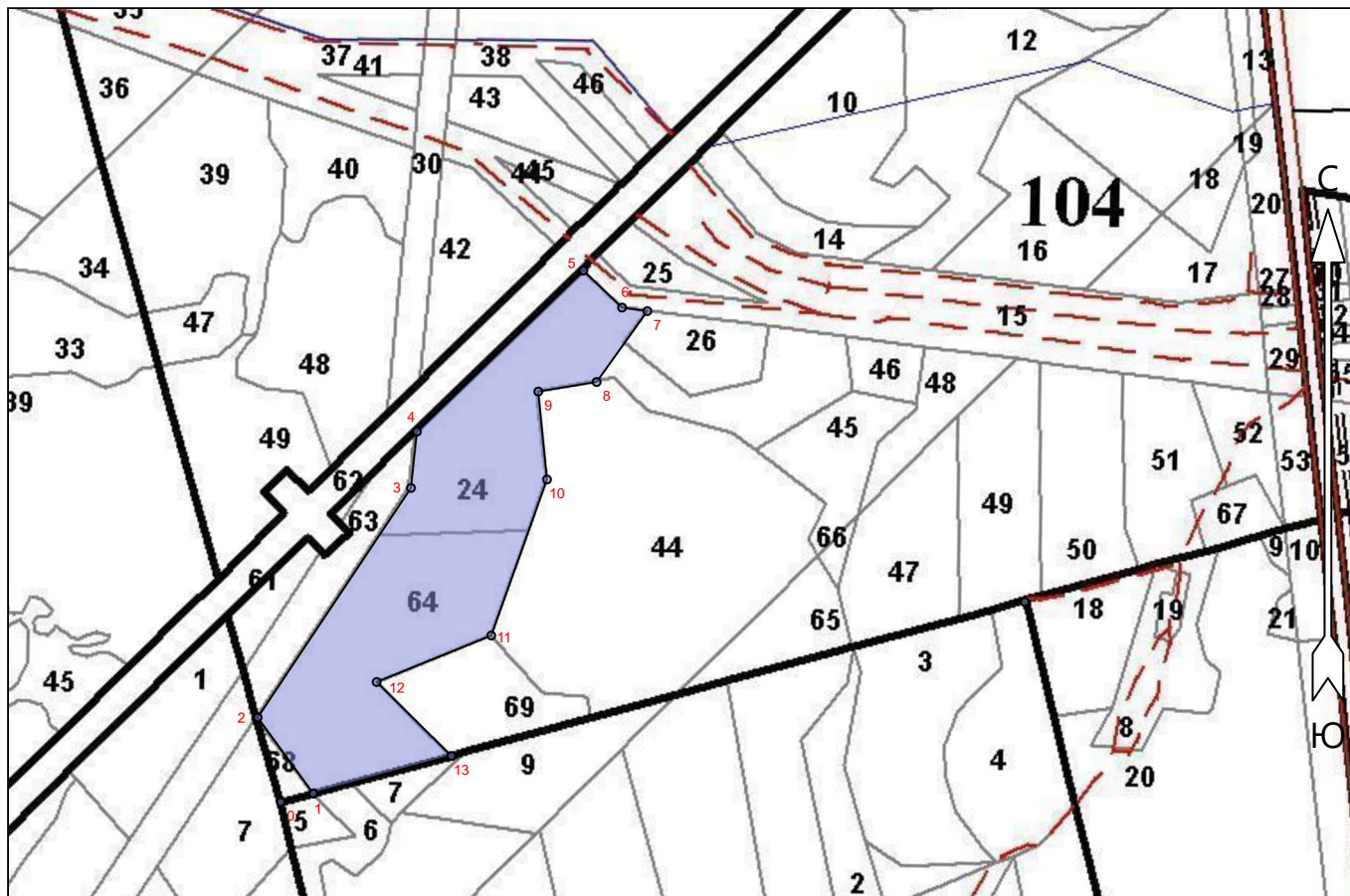
Мартюков А.И.

Чертеж участка лесовосстановления

Ленинградская область Волховский район

(наименование субъекта Российской Федерации, наименование муниципального района)

Лесничество	Волховское
Участковое лесничество	Порожское
Номер(а) лесного квартала	104
Номер(а) лесотаксационного выдела	24,64
Площадь	11,6
Масштаб	1 : 10000



Экспликация объекта			Номера точек	Румбы линий	Длина, м
Порядковый номер характерной (поворотной) точки	Географические координаты				
	Широта	Долгота	Привязка		
			0 - 1	СВ 65°.00'	45
Лесосека					
1	59.785337	32.305208	1 - 2	СЗ 46°.00'	125
2	59.786245	32.303889	2 - 3	СВ 23°.30'	367
3	59.788984	32.307524	3 - 4	СЗ 4°.00'	75
4	59.789657	32.307665	4 - 5	СВ 36°.00'	308
5	59.791578	32.311613	5 - 6	ЮВ 56°.30'	71
6	59.791137	32.312530	6 - 7	СВ 88°.00'	34
7	59.791095	32.313129	7 - 8	ЮЗ 25°.30'	116
8	59.790249	32.311927	8 - 9	ЮЗ 70°.30'	78
9	59.790135	32.310544	9 - 10	ЮВ 15°.30'	118
10	59.789085	32.310750	10 - 11	ЮЗ 9°.30'	220
11	59.787223	32.309429	11 - 12	ЮЗ 58°.00'	164
12	59.786668	32.306712	12 - 13	ЮВ 55°.30'	140
13	59.785786	32.308482	13 - 1	ЮЗ 65°.00'	190