

Проект лесовосстановления на лесном участке № 15 / 2026 год

Лесовосстановление: Искусственное (естественное, искусственное, комбинированное)

Субъект Российской Федерации: Ленинградская область

Лесной район: Балтийско-Белозёрский таёжный район

Характеристика местоположения лесного участка:

Лесничество: Волховское, Ленинградская область, (Земли лесного фонда)

Участковое лесничество: Зареченское, Волховское, Ленинградская область

Урочище:

№ квартала учетный (по лесоустройству): 47:3:4:20 (13)

Номер объекта: 15

№ выдела учетный (по лесоустройству): 47:3:4:20:37 (35) Площадь, га: 4.6

№ выдела учетный (по лесоустройству): 47:3:4:20:41 (40) Площадь, га: 2.8

№ выдела учетный (по лесоустройству): 47:3:4:20:40 (41) Площадь, га: 1.1

Площадь лесного участка, га: 8.5

(исходные данные для проекта лесовосстановления: материалы обследования лесного участка при выборе способа лесовосстановления, план лесного участка, масштаб 1:10 000 прилагаются к проекту лесовосстановления)

Характеристика лесорастительных условий лесного участка:

Рельеф участка (уклон): Равнинный

Гидрологические условия (увлажнение): хорошо дренированные

Почва: модергумусные подзолистые, суглинистые, иногда карбонатные

Характеристика площадей лесного участка:

вырубка 2024 года

(вырубки, гари, прогалины, иные не занятые лесными насаждениями или предназначенные для лесовосстановления земли)

Характеристика вырубки:

Количество пней, тыс. штук/га: 0.68

Характер и размещение оставленных деревьев и кустарников (куртины, полосы, групповое, равномерное): Отсутствуют

Степень задернения почвы (слабая, средняя, сильная): Средняя

Степень минерализации почвы (% от площади лесного участка): 0%

Состояние очистки от порубочных остатков и валежника (захламленность, мЗ): слабая (5-20 мЗ/га)

а) отсутствует (до 5 мЗ/га); б) слабая (5-20 мЗ/га); в) средняя (20-50 мЗ/га); г) сильная (более 50 мЗ/га).

Категория доступности для техники: Доступная

а) доступная;

б) требуется узкополосная расчистка без корчевки пней;

в) требуется узкополосная расчистка;

г) требуется широкополосная расчистка с корчевкой пней.

Характеристика имеющихся подроста и молодняка лесных древесных пород:

Нет подроста и молодняка

Проектируемый способ лесовосстановления:

Искусственное лесовосстановление

(естественное лесовосстановление, искусственное лесовосстановление, комбинированное лесовосстановление (посев, посадка))

Обоснование проектируемого способа лесовосстановления основных лесных древесных пород восстанавливаемых лесов с учетом особенностей производства работ в различных категориях защитных лесов и особо защитных участках лесов (для лесных участков, предназначенных для проведения лесовосстановления, на которых лесовосстановительные мероприятия осуществляются лицами, указанными в подпункте "а" пункта 6 Правил, государственными (муниципальными) учреждениями, указанными в подпункте "б" пункта 6 Правил)

таб.2 приложения 3 к Правилам лесовосстановления: тип леса кисличный, количество жизнеспособного подроста ели менее 0,7 т.шт/га

Сроки и технологии (методы) выполнения работ по лесовосстановлению (для лесных участков, предназначенных для проведения лесовосстановления, на которых лесовосстановительные мероприятия осуществляются лицами, указанными в подпункте "а" пункта 6 Правил, государственными (муниципальными) учреждениями, указанными в подпункте "б" пункта 6 Правил)

Частичная подготовка почвы весной 2026г. - формирование микроповышений (пластов) трактором ТДТ-55 с плугой ПЛ-1 нарезка борозд шириной 1,4м глубиной 20-30см через 3,5-9,5м параллельно трелевочным волокам. Посадка сеянцев в пласт плужных борозд весной 2026г вручную с помощью меча Колесова через 0,5-0,7м.

Сроки и технологии (методы) выполнения работ по агротехническим уходам (для лесных участков, предназначенных для проведения лесовосстановления, на которых лесовосстановительные мероприятия осуществляются лицами, указанными в подпункте "а" пункта 6 Правил, государственными (муниципальными) учреждениями, указанными в подпункте "б" пункта 6 Правил)

2026г. - одно-двукратный уход: уничтожение травянистой и древесной растительности в рядах культур

2027г. - дополнение по необходимости

2027г. и 2028г. - одно-двукратный уход: уничтожение травянистой и древесной растительности в рядах культур

Сроки и технологии (методы) выполнения работ по лесоводственным уходам (для лесных участков, предназначенных для проведения лесовосстановления, на которых лесовосстановительные мероприятия осуществляются лицами, указанными в подпункте "а" пункта 6 Правил, государственными (муниципальными) учреждениями, указанными в подпункте "б" пункта 6 Правил)

2029, 2030, 2031г. - уничтожение нежелательной древесно-кустарниковой растительности механическим способом в рядах и междурядах

Требования к используемому для лесовосстановления посадочному (посевному) материалу:

Порода: Ель

Вид посадочного материала (сеянцы, саженцы с открытой (закрытой) корневой системой, селекционная категория происхождения семян, лесосеменной район): сеянцы с ОКС, лесосеменной р-н 2

Возраст, лет: не менее 3

Высота, см: 12

Диаметр корневой шейки, мм: 2

Характеристика посевного материала:

Требования к молоднякам, площади которых подлежат отнесению к землям, на которых расположены леса, для признания работ по лесовосстановлению завершенными (для лесных участков, предназначенных для проведения лесовосстановления, на которых лесовосстановительные мероприятия осуществляются лицами, указанными в подпункте "а" пункта 6 Правил, государственными (муниципальными) учреждениями, указанными в подпункте "б" пункта 6 Правил):

Порода: Ель

Возраст, лет: 9

Количество деревьев основных лесных древесных пород, тыс. штук/га: 1.7

Средняя высота, м: 0.7

Объем работ по лесовосстановлению (площадь лесовосстановления, га) (для лесных участков, предназначенных для проведения лесовосстановления, на которых лесовосстановительные мероприятия осуществляются лицами, указанными в подпункте "а" пункта 6 Правил, государственными (муниципальными) учреждениями, указанными в подпункте "б" пункта 6 Правил)

8.5

Проектируемый объем работ по лесовосстановлению (для лесных участков, предназначенных для проведения лесовосстановления, на которых лесовосстановительные мероприятия осуществляются лицами, указанными в подпункте "а" пункта 6 Правил, государственными (муниципальными) учреждениями, указанными в подпункте "б" пункта 6 Правил):

площадь лесовосстановления, га: 8.5

количество жизнеспособных растений основных лесных древесных пород, тыс.штук /га: 3
количество жизнеспособных растений основных лесных древесных пород на всей площади,
тыс. штук: 25.5

Исполнитель работ по лесовосстановлению:

**ДОКУМЕНТ ПОДПИСАН
ЭЛЕКТРОННОЙ ПОДПИСЬЮ**
Сертификат: 027F4BE00069B3B0A34943261E5F0182A9
Владелец: МАВЛУДОВ НУРУТДИН МАВЛУДОВИЧ, ООО "ШАНС",
Действителен: с 01.10.2025 по 01.01.2027

Генеральный директор

Должность (При наличии)

Подпись

Мавлудов Нурутдин Мавлудович

(Фамилия, имя, отчество -
последнее при наличии)

2026-03-25

Число, месяц, год

АКТ
ОБСЛЕДОВАНИЯ УЧАСТКА
ПРИ ВЫБОРЕ СПОСОБА И ТЕХНОЛОГИИ ЛЕСОВОССТАНОВЛЕНИЯ

1. Лесничество Волховское
2. Участковое лесничество Зареченское
3. Номер(а) лесного квартала 13
4. Номер(а) лесотаксационного выдела (выделов): 35,40,41
5. Площадь участка, с точностью до 0,0000 га 8,5
6. План лесного участка (прилагается к акту)
7. Категория площадей участка лесовосстановления вырубка 2024 года
(вырубка, гарь, иная (год, месяц))
8. Наименование организации и основания возникновения обязательств ООО «Шанс», № 190/3-2008-12, декларация от 2024г
(номер договора аренды лесного участка, постоянного (бессрочного) пользования, безвозмездного пользования, сервитута, номер лесной декларации, основания для перевода в земли иных категорий)
9. Исходный породный состав участка лесовосстановления в.35 - 50с2Б3Е; в.40 - 60с2Б2Е
в.41 - 80с1Б1Е
(до вырубки, гарь, гибели)
10. Условия для работы техники:
 - 10.1. Количество пней 680 шт./га, средний диаметр 36 см
 - 10.2. Захламленность, м³/га 13,0 - слабая
(отсутствует - менее 5 м³/га, слабая - 5 - 20 м³/га, средняя - 20 - 50 м³/га, сильная > 50 м³/га)
 - 10.3. Доступность для работы техники доступная
11. Характеристика природно-климатических и лесорастительных условий лесного участка:
 - 11.1. Лесорастительная зона Таёжная
 - 11.2. Лесной район Балтийско-Белозерский таёжный район
 - 11.3. Целевое назначение лесов эксплуатационные
 - 11.4. Рельеф равнинный
 - 11.5. Почва хорошо дренированные равнины, пологие склоны, модергумусные подзолистые, суглинистые, иногда карбонатные
(тип, степень увлажнения, механический состав)
 - 11.6. Тип леса (тип вырубки, тип лесорастительных условий) кислица, вейник, майник - КС(С2)
 - 11.7. Степень задернения почвы травяной; средняя степень задернения (31-50%)
(отсутствует - до 10%%, слабая - 11-30%%, средняя - 31-50%%, сильная > 50%%)
12. Характеристика подроста главных (целевых) пород (перечетная ведомость прилагается):
 - 12.1. Средняя высота _____ м
 - 12.2. Средний возраст _____ лет
 - 12.3. Количество, всего _____ тыс.шт./га, в том числе по породам: _____
 - 12.4. Категория густоты _____
 - 12.5. Распределение по площади _____
(редкий, средний, густой, равномерное, неравномерное, групповое)
 - 12.6. Жизнеспособность подроста _____
(жизнеспособный, нежизнеспособный)
13. Характеристика возобновления мягколиственных пород:
 - 13.1. Порода _____
 - 13.2. Количество _____ тыс.шт./га,
 - 13.3. Средняя высота _____ м
14. Источники обсеменения ель - с Ю, В стороны лесного участка непосредственно примыкает стена леса
(порода, источник: одиночные (шт./га), куртины, полосы, стены леса)
15. Характеристика санитарного состояния в связи с отсутствием на восстанавливаемой площади признаков заселения вредными организмами, обследование на лесн. участке не проводилось
(заселенность вредными организмами, болезни леса)

**ПРОЕКТ
ЛЕСОВОССТАНОВЛЕНИЯ
(создание лесных культур)
2026 г.**

Главная порода:
Вид культур:
Арендатор лесного участка:
Площадь участка:

8.5 га

План участка

**Ель
сплошные
ООО"Шанс"**

Лесничество (лесопарк):

Волховское

Участковое лесничество:

Зареченское

Номер(а) лесного квартала:

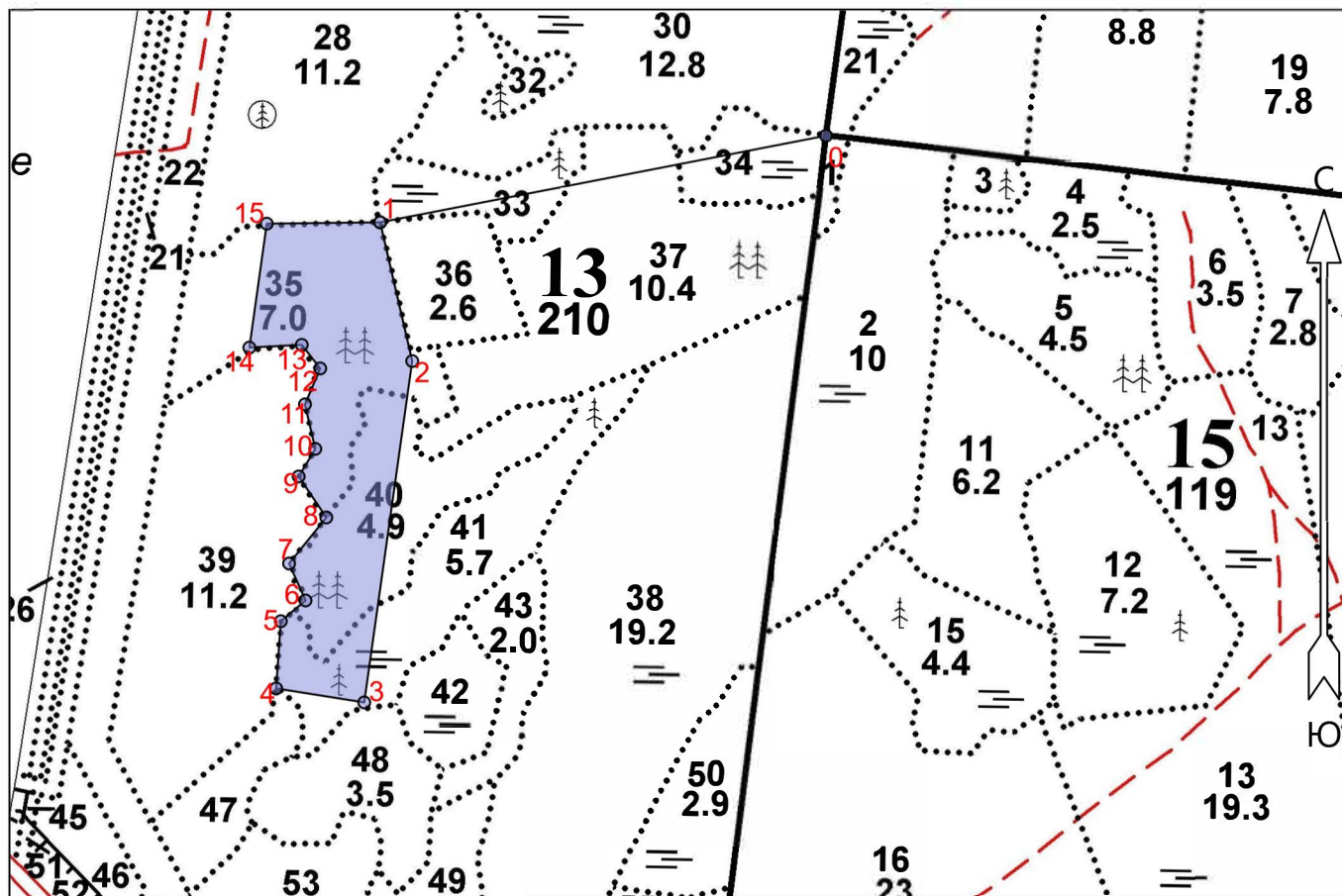
13

Номер(а) лесотаксационного выдела:

35,40,41

Масштаб:

1 : 10000



Условные обозначения

Эксплуатационный участок	
--------------------------	--

Экспликация участка

Номера точек	Географические координаты		Румбы линий	Длина, м		
	Широта	Долгота				
Привязка						
0	59.736695	32.380917	0 - 1 ЮЗ 68°	606		
Объект						
Категория земель	Площадь участка, га	Номера точек	Географические координаты		Румбы линий	Длина, м
			Широта	Долгота		
Основной полигон	8.5	1	59.735656	32.370314	1 - 2 ЮВ 24°	190
		2	59.733993	32.371076	2 - 3 ЮВ 3°	460
		3	59.729901	32.369934	3 - 4 ЮЗ 88°	119
		4	59.730068	32.367839	4 - 5 СЗ 7°	90

Геодезические координаты получены при помощи GPS навигатора Garmin 64s в системе координат МСК – 47 Ленинградской области – зона 2

5	59.730875	32.367951	5 - 6	CB 39°	43
6	59.731123	32.368538	6 - 7	C3 35°	54
7	59.731566	32.368147	7 - 8	CB 28°	79
8	59.732118	32.369033	8 - 9	C3 45°	66
9	59.732609	32.368375	9 - 10	CB 20°	43
10	59.732941	32.368770	10 - 11	C3 24°	61
11	59.733474	32.368525	11 - 12	CB 12°	52
12	59.733904	32.368888	12 - 13	C3 49°	40
13	59.734188	32.368449	13 - 14	ЮЗ 76°	70
14	59.734155	32.367203	14 - 15	C3 3°	167
15	59.735640	32.367617	15 - 1	CB 78°	151