

## Проект лесовосстановления на лесном участке № 16 / 2026 год

Лесовосстановление: Искусственное (естественное, искусственное, комбинированное)

Субъект Российской Федерации: Ленинградская область

Лесной район: Балтийско-Белозёрский таёжный район

### Характеристика местоположения лесного участка:

Лесничество: Волховское, Ленинградская область, (Земли лесного фонда)

Участковое лесничество: Зареченское, Волховское, Ленинградская область

Урочище:

№ квартала учетный (по лесоустройству): 47:3:4:40 (36)

Номер объекта: 16

№ выдела учетный (по лесоустройству): 47:3:4:40:25 (28) Площадь, га: 5.3

№ выдела учетный (по лесоустройству): 47:3:4:40:39 (37) Площадь, га: 1.1

№ выдела учетный (по лесоустройству): 47:3:4:40:45 (42) Площадь, га: 0.4

Площадь лесного участка, га: 6.8

(исходные данные для проекта лесовосстановления: материалы обследования лесного участка при выборе способа лесовосстановления, план лесного участка, масштаб 1:10 000 прилагаются к проекту лесовосстановления)

### Характеристика лесорастительных условий лесного участка:

Рельеф участка (уклон): Равнинный

Гидрологические условия (увлажнение): высокий уровень грунтовых вод

Почва: влажно-мулевая, перегнойно-торфянистая глееватая и суглинистая

### Характеристика площадей лесного участка:

вырубка 2025 года

(вырубки, гари, прогалины, иные не занятые лесными насаждениями или предназначенные для лесовосстановления земли)

### Характеристика вырубки:

Количество пней, тыс. штук/га: 0.6

Характер и размещение оставленных деревьев и кустарников (куртины, полосы, групповое, равномерное): Отсутствуют

Степень задернения почвы (слабая, средняя, сильная): Средняя

Степень минерализации почвы (% от площади лесного участка): 0%

Состояние очистки от порубочных остатков и валежника (захламленность, мЗ): слабая (5-20 мЗ/га)

а) отсутствует (до 5 мЗ/га); б) слабая (5-20 мЗ/га); в) средняя (20-50 мЗ/га); г) сильная (более 50 мЗ/га).

Категория доступности для техники: Доступная

а) доступная;

б) требуется узкополосная расчистка без корчевки пней;

в) требуется узкополосная расчистка;

г) требуется широкополосная расчистка с корчевкой пней.

### Характеристика имеющихся подроста и молодняка лесных древесных пород:

Нет подроста и молодняка

### Проектируемый способ лесовосстановления:

Искусственное лесовосстановление

(естественное лесовосстановление, искусственное лесовосстановление, комбинированное лесовосстановление (посев, посадка))

**Обоснование проектируемого способа лесовосстановления основных лесных древесных пород восстанавливаемых лесов с учетом особенностей производства работ в различных категориях защитных лесов и особо защитных участках лесов (для лесных участков, предназначенных для проведения лесовосстановления, на которых лесовосстановительные мероприятия осуществляются лицами, указанными в подпункте "а" пункта 6 Правил, государственными (муниципальными) учреждениями, указанными в подпункте "б" пункта 6 Правил)**

таб.2 приложения 3 к Правилам лесовосстановления: тип леса травяно-болотный, количество жизнеспособного подроста ели менее 0,6 т.шт/га

**Сроки и технологии (методы) выполнения работ по лесовосстановлению (для лесных участков, предназначенных для проведения лесовосстановления, на которых лесовосстановительные мероприятия осуществляются лицами, указанными в подпункте "а" пункта 6 Правил, государственными (муниципальными) учреждениями, указанными в подпункте "б" пункта 6 Правил)**

Частичная подготовка почвы весной 2026г. - формирование микроповышений (пластов) трактором ТДТ-55 с плугой ПЛ-1 нарезка борозд шириной 1,4м глубиной 20-30см через 3,5-9,5м параллельно трелевочным волокам. Посадка сеянцев в пласт плужных борозд весной 2026г вручную с помощью меча Колесова через 0,5-0,7м.

**Сроки и технологии (методы) выполнения работ по агротехническим уходам (для лесных участков, предназначенных для проведения лесовосстановления, на которых лесовосстановительные мероприятия осуществляются лицами, указанными в подпункте "а" пункта 6 Правил, государственными (муниципальными) учреждениями, указанными в подпункте "б" пункта 6 Правил)**

2026г. - одно-двукратный уход: уничтожение травянистой и древесной растительности в рядах культур

2027г. - дополнение по необходимости

2027г. и 2028г. - одно-двукратный уход: уничтожение травянистой и древесной растительности в рядах культур

**Сроки и технологии (методы) выполнения работ по лесоводственным уходам (для лесных участков, предназначенных для проведения лесовосстановления, на которых лесовосстановительные мероприятия осуществляются лицами, указанными в подпункте "а" пункта 6 Правил, государственными (муниципальными) учреждениями, указанными в подпункте "б" пункта 6 Правил)**

2029, 2030, 2031г. - уничтожение нежелательной древесно-кустарниковой растительности механическим способом в рядах и между рядами

**Требования к используемому для лесовосстановления посадочному (посевному) материалу:**

Порода: Ель

Вид посадочного материала (сеянцы, саженцы с открытой (закрытой) корневой системой, селекционная категория происхождения семян, лесосеменной район): сеянцы с ОКС

Возраст, лет: не менее 3

Высота, см: 12

Диаметр корневой шейки, мм: 2

**Характеристика посевного материала:**

**Требования к молоднякам, площади которых подлежат отнесению к землям, на которых расположены леса, для признания работ по лесовосстановлению выполненными (для лесных участков, предназначенных для проведения лесовосстановления, на которых лесовосстановительные мероприятия осуществляются лицами, указанными в подпункте "а" пункта 6 Правил, государственными (муниципальными) учреждениями, указанными в подпункте "б" пункта 6 Правил):**

Порода: Ель

Возраст, лет: 11

Количество деревьев основных лесных древесных пород, тыс. штук/га: 2

Средняя высота, м: 0.7

**Объем работ по лесовосстановлению (площадь лесовосстановления, га) (для лесных участков, предназначенных для проведения лесовосстановления, на которых лесовосстановительные мероприятия осуществляются лицами, указанными в подпункте "а" пункта 6 Правил, государственными (муниципальными) учреждениями, указанными в подпункте "б" пункта 6 Правил)**

6.8

**Проектируемый объем работ по лесовосстановлению (для лесных участков, предназначенных для проведения лесовосстановления, на которых лесовосстановительные мероприятия осуществляются лицами, указанными в подпункте "а" пункта 6 Правил, государственными (муниципальными) учреждениями, указанными в подпункте "б" пункта 6 Правил):**

площадь лесовосстановления, га: 6.8

количество жизнеспособных растений основных лесных древесных пород, тыс.штук /га: 3

количество жизнеспособных растений основных лесных древесных пород на всей площади,  
тыс. штук: 20.4

Исполнитель работ по лесовосстановлению:

**ДОКУМЕНТ ПОДПИСАН  
ЭЛЕКТРОННОЙ ПОДПИСЬЮ**  
Сертификат: 027F4BE00069B3B0A34943261E5F0182A9  
Владелец: МАВЛУДОВ НУРУТДИН МАВЛУДОВИЧ, ООО "ШАНС",  
Действителен: с 01.10.2025 по 01.01.2027

Генеральный директор

Должность (При наличии)

Подпись

Мавлудов Нурутдин Мавлудович

(Фамилия, имя, отчество -  
последнее при наличии)

2026-03-25

Число, месяц, год

**АКТ**  
**ОБСЛЕДОВАНИЯ УЧАСТКА**  
**ПРИ ВЫБОРЕ СПОСОБА И ТЕХНОЛОГИИ ЛЕСОВОССТАНОВЛЕНИЯ**

1. Лесничество Волховское
2. Участковое лесничество Зареченское
3. Номер(а) лесного квартала 36
4. Номер(а) лесотаксационного выдела (выделов): 28,37,42
5. Площадь участка, с точностью до 0,0000 га 6.8
6. План лесного участка (прилагается к акту)
7. Категория площадей участка лесовосстановления вырубка 2025 года  
*(вырубка, гарь, иная (год, месяц))*
8. Наименование организации и основания возникновения обязательств ООО «Шанс», № 190/3-2008-12, декларация от 2024г  
*(номер договора аренды лесного участка, постоянного (бессрочного) пользования, безвозмездного пользования, сервитута, номер лесной декларации, основания для перевода в земли иных категорий)*
9. Исходный породный состав участка лесовосстановления в.28 - 6Б3Ос1Е; в.37 - 9Б1Е; в.42 - 8Б1Ос1Е  
*(до вырубки, гарь, гибели)*
10. Условия для работы техники:
  - 10.1. Количество пней 600 шт./га, средний диаметр 30 см
  - 10.2. Захламленность, м<sup>3</sup>/га 13,0 - слабая  
*(отсутствует - менее 5 м<sup>3</sup>/га, слабая - 5 - 20 м<sup>3</sup>/га, средняя - 20 - 50 м<sup>3</sup>/га, сильная > 50 м<sup>3</sup>/га)*
  - 10.3. Доступность для работы техники доступная
11. Характеристика природно-климатических и лесорастительных условий лесного участка:
  - 11.1. Лесорастительная зона Таёжная
  - 11.2. Лесной район Балтийско-Белозерский таёжный район
  - 11.3. Целевое назначение лесов эксплуатационные
  - 11.4. Рельеф равнинный
  - 11.5. Почва плоские участки равнин с высоким уровнем грунтовых вод, влажно-мулевые, перегнойно-торфянистые глееватые и суглинистые  
*(тип, степень увлажнения, механический состав)*
  - 11.6. Тип леса (тип вырубки, тип лесорастительных условий) таволга, дудник, сныть - ТТО(СЗ)
  - 11.7. Степень задернения почвы травяной; средняя степень задернения (31-50%)  
*(отсутствует - до 10%, слабая - 11-30%, средняя - 31-50%, сильная > 50%)*
12. Характеристика подроста главных (целевых) пород (перечетная ведомость прилагается):
  - 12.1. Средняя высота \_\_\_\_\_ м
  - 12.2. Средний возраст \_\_\_\_\_ лет
  - 12.3. Количество, всего \_\_\_\_\_ тыс.шт./га, в том числе по породам: \_\_\_\_\_
  - 12.4. Категория густоты \_\_\_\_\_
  - 12.5. Распределение по площади \_\_\_\_\_  
*(редкий, средний, густой, равномерное, неравномерное, групповое)*
  - 12.6. Жизнеспособность подроста \_\_\_\_\_  
*(жизнеспособный, нежизнеспособный)*
13. Характеристика возобновления мягколиственных пород:
  - 13.1. Порода \_\_\_\_\_
  - 13.2. Количество \_\_\_\_\_ тыс.шт./га.
  - 13.3. Средняя высота \_\_\_\_\_ м
14. Источники обсеменения ель - с С, В, З стороны лесного участка непосредственно примыкает стена леса  
*(порода, источник: одиночные (шт./га), куртины, полосы, стены леса)*
15. Характеристика санитарного состояния в связи с отсутствием на восстанавливаемой площади признаков заселения вредных организмов, обследование на лесн. участке не проводилось  
*(заселенность вредными организмами, болезни леса)*



**ПРОЕКТ  
ЛЕСОВОССТАНОВЛЕНИЯ  
(создание лесных культур)  
2026 г.**

Главная порода:  
Вид культур:  
Арендатор лесного участка:  
Площадь участка:

**Ель  
сплошные  
ООО "Шанс"  
6.8 га**

**План участка**

Лесничество (лесопарк):  
Участковое лесничество:

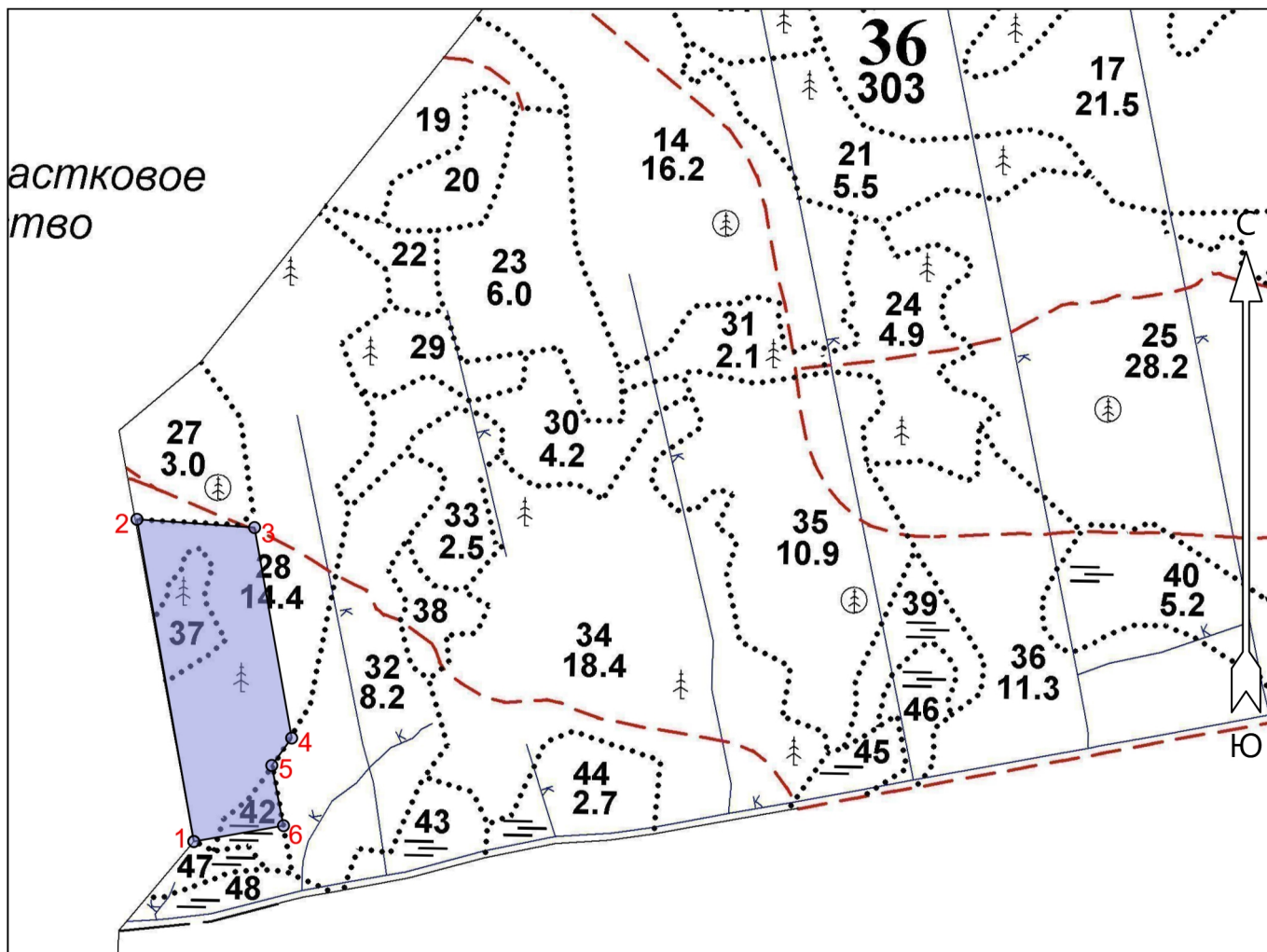
**Волховское  
Зареченское**

Номер(а) лесного квартала:  
Номер(а) лесотаксационного выдела:



**36  
28,37,42**

Масштаб:

**1 : 10000**



**Условные обозначения**

Эксплуатационный участок		Неэксплуатационный участок	
--------------------------	---	----------------------------	---

**Экспликация участка**

Номера точек	Географические координаты		Румбы линий	Длина, м			
	Широта	Долгота					
<b>Объект</b>							
Категория земель	Площадь участка, га	Номера точек	Географические координаты		Румбы линий	Длина, м	
			Широта	Долгота			
Основной полигон	6.8	1	59.686042	32.435459	1 - 2	СЗ 21°	464
		2	59.690146	32.434025	2 - 3	СВ 83°	167
		3	59.690041	32.436990	3 - 4	ЮВ 21°	303
		4	59.687360	32.437927	4 - 5	ЮЗ 25°	48
		5	59.687011	32.437425	5 - 6	ЮВ 22°	87
		6	59.686243	32.437720	6 - 1	ЮЗ 69°	129