

Проект лесовосстановления на лесном участке № 4 / 2026 год

Лесовосстановление: Искусственное (естественное, искусственное, комбинированное)

Субъект Российской Федерации: Ленинградская область

Лесной район: Балтийско-Белозёрский таёжный район

Характеристика местоположения лесного участка:

Лесничество: Волховское, Ленинградская область, (Земли лесного фонда)

Участковое лесничество: Колчановское, Волховское, Ленинградская область

Урочище:

№ квартала учетный (по лесоустройству): 47:3:5:89 (111)

Номер объекта: 4

№ выдела учетный (по лесоустройству): 47:3:5:89:19 (20) Площадь, га: 9

№ выдела учетный (по лесоустройству): 47:3:5:89:27 (27) Площадь, га: 1.8

№ выдела учетный (по лесоустройству): 47:3:5:89:28 (28) Площадь, га: 2.6

Площадь лесного участка, га: 13.4

(исходные данные для проекта лесовосстановления: материалы обследования лесного участка при выборе способа лесовосстановления, план лесного участка, масштаб 1:10 000 прилагаются к проекту лесовосстановления)

Характеристика лесорастительных условий лесного участка:

Рельеф участка (уклон): Равнинный

Гидрологические условия (увлажнение): высокий уровень грунтовых вод; ослабленный сток и застойное переувлажнение

Почва: влажно-мулевая, перегнойно-торфянистая глееватая и суглинистая; влажная грубогумусная и торфянисто-грубогумусная, песчаная, супе

Характеристика площадей лесного участка:

вырубка 2025 года

(вырубки, гари, прогалины, иные не занятые лесными насаждениями или предназначенные для лесовосстановления земли)

Характеристика вырубки:

Количество пней, тыс. штук/га: 0.6

Характер и размещение оставленных деревьев и кустарников (куртины, полосы, групповое, равномерное): Отсутствуют

Степень задернения почвы (слабая, средняя, сильная): Средняя

Степень минерализации почвы (% от площади лесного участка): 0%

Состояние очистки от порубочных остатков и валежника (захламленность, м3): слабая (5-20 м3/га)

а) отсутствует (до 5 м3/га); б) слабая (5-20 м3/га); в) средняя (20-50 м3/га); г) сильная (более 50 м3/га).

Категория доступности для техники: Доступная

а) доступная;

б) требуется узкополосная расчистка без корчевки пней;

в) требуется узкополосная расчистка;

г) требуется широкополосная расчистка с корчевкой пней.

Характеристика имеющихся подроста и молодняка лесных древесных пород:

Нет подроста и молодняка

Проектируемый способ лесовосстановления:

Искусственное лесовосстановление

(естественное лесовосстановление, искусственное лесовосстановление, комбинированное лесовосстановление (посев, посадка))

Обоснование проектируемого способа лесовосстановления основных лесных древесных пород восстанавливаемых лесов с учетом особенностей производства работ в различных категориях защитных лесов и особо защитных участках лесов (для лесных участков, предназначенных для проведения лесовосстановления, на которых лесовосстановительные мероприятия осуществляются лицами, указанными в подпункте "а" пункта 6 Правил, государственными (муниципальными) учреждениями, указанными в подпункте "б" пункта 6 Правил)

таб.2 приложения 3 к Правилам лесовосстановления: тип леса травяно-болотный, количество жизнеспособного подроста ели менее 0,6 т.шт/га

Сроки и технологии (методы) выполнения работ по лесовосстановлению (для лесных участков, предназначенных для проведения лесовосстановления, на которых лесовосстановительные мероприятия осуществляются лицами, указанными в подпункте "а" пункта 6 Правил, государственными (муниципальными) учреждениями, указанными в подпункте "б" пункта 6 Правил)

Частичная подготовка почвы весной 2026г. - формирование микроповышений (пластов) трактором ТДТ-55 с плугой ПЛ-1 нарезка борозд шириной 1,4м глубиной 20-30см через 3,5-9,5м параллельно трелевочным волокам. Посадка сеянцев в пласт плужных борозд весной 2026г вручную с помощью меча Колесова через 0,5-0,7м.

Сроки и технологии (методы) выполнения работ по агротехническим уходам (для лесных участков, предназначенных для проведения лесовосстановления, на которых лесовосстановительные мероприятия осуществляются лицами, указанными в подпункте "а" пункта 6 Правил, государственными (муниципальными) учреждениями, указанными в подпункте "б" пункта 6 Правил)

2026г. - одно-двукратный уход: уничтожение травянистой и древесной растительности в рядах культур

2027г. - дополнение по необходимости

2027г. и 2028г. - одно-двукратный уход: уничтожение травянистой и древесной растительности в рядах культур

Сроки и технологии (методы) выполнения работ по лесоводственным уходам (для лесных участков, предназначенных для проведения лесовосстановления, на которых лесовосстановительные мероприятия осуществляются лицами, указанными в подпункте "а" пункта 6 Правил, государственными (муниципальными) учреждениями, указанными в подпункте "б" пункта 6 Правил)

2029, 2030, 2031г. - уничтожение нежелательной древесно-кустарниковой растительности механическим способом в рядах и между рядами

Требования к используемому для лесовосстановления посадочному (посевному) материалу:

Порода: Ель

Вид посадочного материала (сеянцы, саженцы с открытой (закрытой) корневой системой, селекционная категория происхождения семян, лесосеменной район): сеянцы с ОКС, лесосеменной р-н 2

Возраст, лет: не менее 3

Высота, см: 12

Диаметр корневой шейки, мм: 2

Характеристика посевного материала:

Требования к молоднякам, площади которых подлежат отнесению к землям, на которых расположены леса, для признания работ по лесовосстановлению завершенными (для лесных участков, предназначенных для проведения лесовосстановления, на которых лесовосстановительные мероприятия осуществляются лицами, указанными в подпункте "а" пункта 6 Правил, государственными (муниципальными) учреждениями, указанными в подпункте "б" пункта 6 Правил):

Порода: Ель

Возраст, лет: 11

Количество деревьев основных лесных древесных пород, тыс. штук/га: 2

Средняя высота, м: 0.7

Объем работ по лесовосстановлению (площадь лесовосстановления, га) (для лесных участков, предназначенных для проведения лесовосстановления, на которых лесовосстановительные мероприятия осуществляются лицами, указанными в подпункте "а" пункта 6 Правил, государственными (муниципальными) учреждениями, указанными в подпункте "б" пункта 6 Правил)

13.4

Проектируемый объем работ по лесовосстановлению (для лесных участков, предназначенных для проведения лесовосстановления, на которых лесовосстановительные мероприятия осуществляются лицами, указанными в подпункте "а" пункта 6 Правил, государственными (муниципальными) учреждениями, указанными в подпункте "б" пункта 6 Правил):

площадь лесовосстановления, га: 13.4

количество жизнеспособных растений основных лесных древесных пород, тыс.штук /га: 3
количество жизнеспособных растений основных лесных древесных пород на всей площади,
тыс. штук: 40.2

Исполнитель работ по лесовосстановлению:

**ДОКУМЕНТ ПОДПИСАН
ЭЛЕКТРОННОЙ ПОДПИСЬЮ**

Сертификат: 02D1A28A008EB2D39E4AC2E663BDB6E607
Владелец: ЖАБКИН АЛЕКСЕЙ АНАТОЛЬЕВИЧ, ООО
Действителен: с 24.02.2025 по 24.05.2026

генеральный директор

Должность (При наличии)

Подпись

Жабкин Алексей Анатольевич

(Фамилия, имя, отчество -
последнее при наличии)

2026-03-27

Число, месяц, год

АКТ
ОБСЛЕДОВАНИЯ УЧАСТКА
ПРИ ВЫБОРЕ СПОСОБА И ТЕХНОЛОГИИ ЛЕСОВОССТАНОВЛЕНИЯ

1. Лесничество Волховское
2. Участковое лесничество Колчановское
3. Номер(а) лесного квартала 111
4. Номер(а) лесотаксационного выдела (выделов): 20,27,28
5. Площадь участка, с точностью до 0,0000 га 13,4
6. План лесного участка (прилагается к акту)
7. Категория площадей участка лесовосстановления вырубка 2025 года
(вырубка, гарь, иная (год, месяц))
8. Наименование организации и основания возникновения обязательств ООО «Вершина», № 3/3-2014-08, декларация от 2025г
(номер договора аренды лесного участка, постоянного (бессрочного) пользования, безвозмездного пользования, сервитута, номер лесной декларации, основания для перевода в земли иных категорий)
9. Исходный породный состав участка лесовосстановления в.20,28 - 60с3Б1Е; в.27 - 5Е3Б2Ос
(до вырубки, гари, гибели)
10. Условия для работы техники:
- 10.1. Количество пней 600 шт./га, средний диаметр 32 см
- 10.2. Захламленность, м³/га 13,0 - слабая
(отсутствует - менее 5 м³/га, слабая - 5 - 20 м³/га, средняя - 20 - 50 м³/га, сильная > 50 м³/га)
- 10.3. Доступность для работы техники доступная
11. Характеристика природно-климатических и лесорастительных условий лесного участка:
- 11.1. Лесорастительная зона Таёжная
- 11.2. Лесной район Балтийско-Белозерский таёжный район
- 11.3. Целевое назначение лесов эксплуатационные
- 11.4. Рельеф равнинный
- 11.5. Почва плоские участки равнин с высоким уровнем грунтовых вод, влажно-мулевые, перегнойно-торфянистые глееватые и суглинистые; недостаточно дренированные равнины с ослабленным стоком и застойным переувлажнением, влажные грубогумусные и торфянисто-грубогумусные, печаные, супесчаные и суглинистые
(тип, степень увлажнения, механический состав)
- 11.6. Тип леса (тип вырубки, тип лесорастительных условий) таволга, дудник, сныть – ТТ(С4); черника, майник, седмичник – ЧВ(В3)
- 11.7. Степень задернения почвы травяной; средняя степень задернения (31-50%).
(отсутствует - до 10%%, слабая - 11-30%%, средняя - 31-50%%, сильная > 50%%)
12. Характеристика подроста главных (целевых) пород (перечетная ведомость прилагается):
- 12.1. Средняя высота _____ м
- 12.2. Средний возраст _____ лет
- 12.3. Количество, всего _____ тыс.шт./га, в том числе по породам: _____
- 12.4. Категория густоты _____
- 12.5. Распределение по площади _____
(редкий, средний, густой, равномерное, неравномерное, групповое)
- 12.6. Жизнеспособность подроста _____
(жизнеспособный, нежизнеспособный)
13. Характеристика возобновления мягколиственных пород:
- 13.1. Порода _____
- 13.2. Количество _____ тыс.шт./га,
- 13.3. Средняя высота _____ м
14. Источники обсеменения ель – со всех сторон лесного участка непосредственно примыкает стена леса
(порода, источник: одиночные (шт./га), куртины, полосы, стены леса)
15. Характеристика санитарного состояния в связи с отсутствием на восстанавливаемой площади признаков заселения вредных организмов, обследование на лесн. участке не проводилось
(заселенность вредными организмами, болезни леса)

ПРОЕКТ ЛЕСОВОССТАНОВЛЕНИЯ

(создание лесных культур)

2026 г.

Главная порода:
 Вид культур:
 Арендатор лесного участка:
 Площадь участка:

Ель
сплошные
ООО"Вершина"
13.4 га

План участка

Лесничество (лесопарк):

Волховское

Участковое лесничество:

Колчановское

Номер(а) лесного квартала:

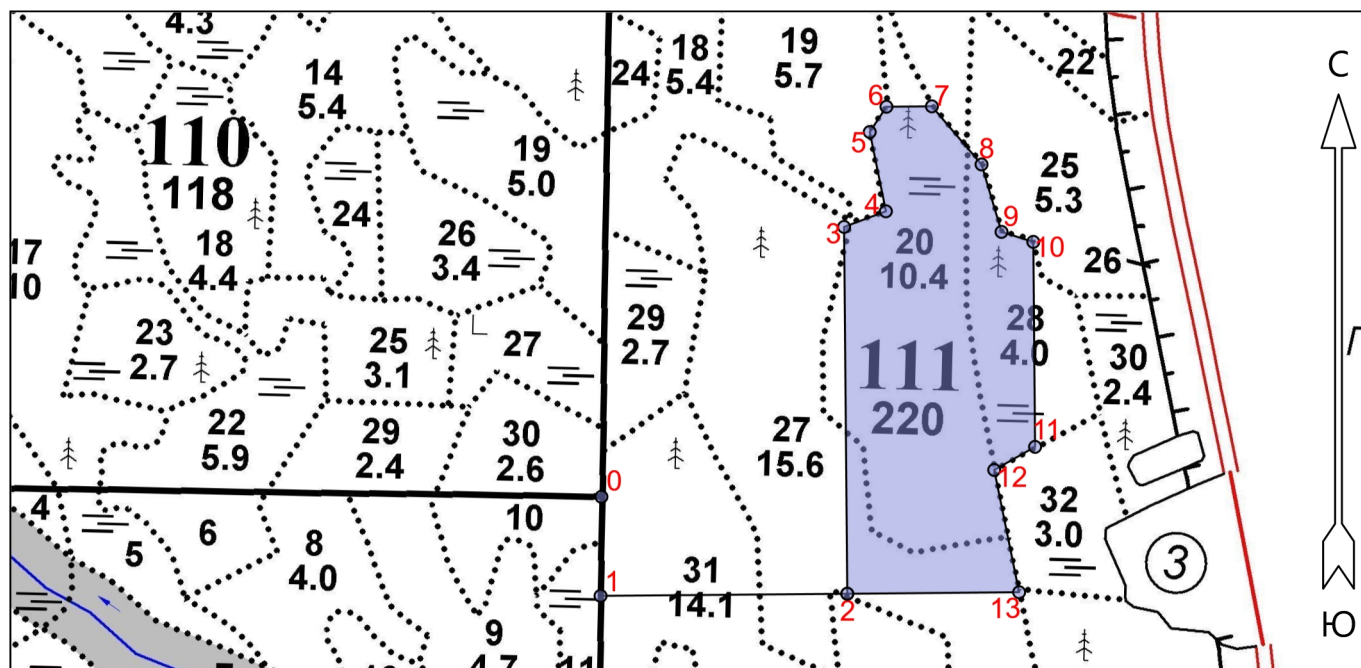
111

Номер(а) лесотаксационного выдела:

20,27,28

Масштаб:

1 : 10000



Условные обозначения

Эксплуатационный участок		
--------------------------	--	--

Экспликация участка

Номера точек	Географические координаты		Румбы линий		Длина, м		
	Широта	Долгота					
Привязка							
0	59.920302	32.708379	0 - 1	ЮВ 11°00'	131		
1	59.919126	32.708358	1 - 2	СВ 78°00'	326		
Объект							
Категория земель	Площадь участка, га	Номера точек	Географические координаты		Румбы линий	Длина, м	
			Широта	Долгота			
Основной полигон	13.4	2	59.919151	32.714200	2 - 3	СЗ 12°00'	485
		3	59.923507	32.714124	3 - 4	СВ 58°00'	59
		4	59.923693	32.715114	4 - 5	СЗ 23°00'	107
		5	59.924635	32.714732	5 - 6	СВ 22°00'	40
		6	59.924935	32.715128	6 - 7	СВ 78°00'	60
		7	59.924939	32.716203	7 - 8	ЮВ 52°00'	101
		8	59.924249	32.717379	8 - 9	ЮВ 28°00'	93
		9	59.923448	32.717852	9 - 10	ЮВ 84°00'	44
		10	59.923330	32.718604	10 - 11	ЮВ 12°00'	271
		11	59.920895	32.718646	11 - 12	ЮЗ 49°00'	62
		12	59.920621	32.717679	12 - 13	ЮВ 23°00'	165
		13	59.919169	32.718269	13 - 2	ЮЗ 78°00'	227

Геодезические координаты получены при помощи GPS навигатора Garmin 64s в системе координат МСК –4 7 Ленинградской области – зона 2