

Проект лесовосстановления на лесном участке № 7 / 2026 год

Лесовосстановление: Искусственное (естественное, искусственное, комбинированное)

Субъект Российской Федерации: Ленинградская область

Лесной район: Балтийско-Белозёрский таёжный район

Характеристика местоположения лесного участка:

Лесничество: Волховское, Ленинградская область, (Земли лесного фонда)

Участковое лесничество: Колчановское, Волховское, Ленинградская область

Урочище:

№ квартала учетный (по лесоустройству): 47:3:5:105 (129)

Номер объекта: 7

№ выдела учетный (по лесоустройству): 47:3:5:105:86 (87) Площадь, га: 2.7

Площадь лесного участка, га: 2.7

(исходные данные для проекта лесовосстановления: материалы обследования лесного участка при выборе способа лесовосстановления, план лесного участка, масштаб 1:10 000 прилагаются к проекту лесовосстановления)

Характеристика лесорастительных условий лесного участка:

Рельеф участка (уклон): Равнинный

Гидрологические условия (увлажнение): несколько ослабленный сток

Почва: грубогумусная, подзолистая, супесчаная и суглинистая

Характеристика площадей лесного участка:

вырубка 2025 года

(вырубки, гари, прогалины, иные не занятые лесными насаждениями или предназначенные для лесовосстановления земли)

Характеристика вырубки:

Количество пней, тыс. штук/га: 0.6

Характер и размещение оставленных деревьев и кустарников (куртины, полосы, групповое, равномерное): Отсутствуют

Степень задернения почвы (слабая, средняя, сильная): Средняя

Степень минерализации почвы (% от площади лесного участка): 0%

Состояние очистки от порубочных остатков и валежника (захламленность, м3): слабая (5-20 м3/га)

а) отсутствует (до 5 м3/га); б) слабая (5-20 м3/га); в) средняя (20-50 м3/га); г) сильная (более 50 м3/га).

Категория доступности для техники: Доступная

а) доступная;

б) требуется узкополосная расчистка без корчевки пней;

в) требуется узкополосная расчистка;

г) требуется широкополосная расчистка с корчевкой пней.

Характеристика имеющихся подроста и молодняка лесных древесных пород:

Нет подроста и молодняка

Проектируемый способ лесовосстановления:

Искусственное лесовосстановление

(естественное лесовосстановление, искусственное лесовосстановление, комбинированное лесовосстановление (посев, посадка))

Обоснование проектируемого способа лесовосстановления основных лесных древесных пород восстанавливаемых лесов с учетом особенностей производства работ в различных категориях защитных лесов и особо защитных участках лесов (для лесных участков, предназначенных для проведения лесовосстановления, на которых лесовосстановительные мероприятия осуществляются лицами, указанными в подпункте "а" пункта 6 Правил, государственными (муниципальными) учреждениями, указанными в подпункте "б" пункта 6 Правил)

таб.2 приложения 3 к Правилам лесовосстановления: тип леса черничный, количество жизнеспособного подроста ели менее 0,7 т.шт/га

Сроки и технологии (методы) выполнения работ по лесовосстановлению (для лесных участков, предназначенных для проведения лесовосстановления, на которых лесовосстановительные мероприятия осуществляются лицами, указанными в подпункте "а" пункта 6 Правил, государственными (муниципальными) учреждениями, указанными в подпункте "б" пункта 6 Правил)

Частичная подготовка почвы весной 2026г. - формирование микроповышений (пластов) трактором ТДТ-55 с плугой ПЛ-1 нарезка борозд шириной 1,4м глубиной 20-30см через 3,5-9,5м параллельно трелевочным волокам. Посадка сеянцев в пласт плужных борозд весной 2026г вручную с помощью меча Колесова через 0,5-0,7м.

Сроки и технологии (методы) выполнения работ по агротехническим уходам (для лесных участков, предназначенных для проведения лесовосстановления, на которых лесовосстановительные мероприятия осуществляются лицами, указанными в подпункте "а" пункта 6 Правил, государственными (муниципальными) учреждениями, указанными в подпункте "б" пункта 6 Правил)

2026г. - одно-двукратный уход: уничтожение травянистой и древесной растительности в рядах культур

2027г. - дополнение по необходимости

2027г. и 2028г. - одно-двукратный уход: уничтожение травянистой и древесной растительности в рядах культур

Сроки и технологии (методы) выполнения работ по лесоводственным уходам (для лесных участков, предназначенных для проведения лесовосстановления, на которых лесовосстановительные мероприятия осуществляются лицами, указанными в подпункте "а" пункта 6 Правил, государственными (муниципальными) учреждениями, указанными в подпункте "б" пункта 6 Правил)

2029, 2030, 2031г. - уничтожение нежелательной древесно-кустарниковой растительности механическим способом в рядах и междурядьях

Требования к используемому для лесовосстановления посадочному (посевному) материалу:

Порода: Ель

Вид посадочного материала (сеянцы, саженцы с открытой (закрытой) корневой системой, селекционная категория происхождения семян, лесосеменной район): сеянцы с ОКС, лесосеменной р-н 2

Возраст, лет: не менее 3

Высота, см: 12

Диаметр корневой шейки, мм: 2

Характеристика посевного материала:

Требования к молоднякам, площади которых подлежат отнесению к землям, на которых расположены леса, для признания работ по лесовосстановлению законченными (для лесных участков, предназначенных для проведения лесовосстановления, на которых лесовосстановительные мероприятия осуществляются лицами, указанными в подпункте "а" пункта 6 Правил, государственными (муниципальными) учреждениями, указанными в подпункте "б" пункта 6 Правил):

Порода: Ель

Возраст, лет: 10

Количество деревьев основных лесных древесных пород, тыс. штук/га: 2

Средняя высота, м: 0.7

Объем работ по лесовосстановлению (площадь лесовосстановления, га) (для лесных участков, предназначенных для проведения лесовосстановления, на которых лесовосстановительные мероприятия осуществляются лицами, указанными в подпункте "а" пункта 6 Правил, государственными (муниципальными) учреждениями, указанными в подпункте "б" пункта 6 Правил)

2.7

Проектируемый объем работ по лесовосстановлению (для лесных участков, предназначенных для проведения лесовосстановления, на которых лесовосстановительные мероприятия осуществляются лицами, указанными в подпункте "а" пункта 6 Правил, государственными (муниципальными) учреждениями, указанными в подпункте "б" пункта 6 Правил):

площадь лесовосстановления, га: 2.7

количество жизнеспособных растений основных лесных древесных пород, тыс.штук /га: 3

количество жизнеспособных растений основных лесных древесных пород на всей площади, тыс. штук: 8.1

Исполнитель работ по лесовосстановлению:

**ДОКУМЕНТ ПОДПИСАН
ЭЛЕКТРОННОЙ ПОДПИСЬЮ**

Сертификат: 02D1A28A008EB2D39E4AC2E663BDB6E607
Владелец: ЖАБКИН АЛЕКСЕЙ АНАТОЛЬЕВИЧ, ООО
Действителен: с 24.02.2025 по 24.05.2026

генеральный директор

Должность (При наличии)

Подпись

Жабкин Алексей Анатольевич

(Фамилия, имя, отчество -
последнее при наличии)

2026-03-27

Число, месяц, год

АКТ
ОБСЛЕДОВАНИЯ УЧАСТКА
ПРИ ВЫБОРЕ СПОСОБА И ТЕХНОЛОГИИ ЛЕСОВОССТАНОВЛЕНИЯ

1. Лесничество Волховское
2. Участковое лесничество Колчановское
3. Номер(а) лесного квартала 129
4. Номер(а) лесотаксационного выдела (выделов): 87
5. Площадь участка, с точностью до 0,0000 га 2.7
6. План лесного участка (прилагается к акту)
7. Категория площадей участка лесовосстановления вырубка 2025 года
(вырубка, гарь, иная (год, месяц))
8. Наименование организации и основания возникновения обязательств ООО «Вершина», № 3/3-2014-08, декларация от 2025г
(номер договора аренды лесного участка, постоянного (бессрочного) пользования, безвозмездного пользования, сервитута, номер лесной декларации, основания для перевода в земли иных категорий)
9. Исходный породный состав участка лесовосстановления ЗБЗОс1Олч3Е
(до вырубки, гари, гибели)
10. Условия для работы техники:
- 10.1. Количество пней 600 шт./га, средний диаметр 28 см
- 10.2. Захламленность, м³/га 12,0 - слабая
(отсутствует - менее 5 м³/га, слабая - 5 - 20 м³/га, средняя - 20 - 50 м³/га, сильная > 50 м³/га)
- 10.3. Доступность для работы техники доступная
11. Характеристика природно-климатических и лесорастительных условий лесного участка:
- 11.1. Лесорастительная зона Таёжная
- 11.2. Лесной район Балтийско-Белозерский таёжный район
- 11.3. Целевое назначение лесов эксплуатационные
- 11.4. Рельеф равнинный
- 11.5. Почва дренированные равнины с несколько ослабленным стоком, грубогумусные, подзолистые, супесчаные и суглинистые
(тип, степень увлажнения, механический состав)
- 11.6. Тип леса (тип вырубки, тип лесорастительных условий) кислица, майник, вейник – ЧС(В2)
- 11.7. Степень задернения почвы травяной; средняя степень задернения (31-50%)
(отсутствует - до 10%%, слабая - 11-30%%, средняя - 31-50%%, сильная >50%%)
12. Характеристика подроста главных (целевых) пород (перечетная ведомость прилагается):
- 12.1. Средняя высота _____ м
- 12.2. Средний возраст _____ лет
- 12.3. Количество, всего _____ тыс.шт./га, в том числе по породам: _____
- 12.4. Категория густоты _____
- 12.5. Распределение по площади _____
(редкий, средний, густой, равномерное, неравномерное, групповое)
- 12.6. Жизнеспособность подроста _____
(жизнеспособный, нежизнеспособный)
13. Характеристика возобновления мягколиственных пород:
- 13.1. Порода _____
- 13.2. Количество _____ тыс.шт./га.
- 13.3. Средняя высота _____ м
14. Источники обсеменения ель – с С и В стороны лесного участка непосредственно примыкает стена леса
(порода, источник: одиночные (шт./га), куртины, полосы, стены леса)
15. Характеристика санитарного состояния в связи с отсутствием на восстанавливаемой площади признаков заселения вредных организмов, обследование на лесн. участке не проводилось
(заселенность вредными организмами, болезни леса)

16. Предложения для разработки Проекта лесовосстановления:

16.1. Способ лесовосстановления искусственный (лесные культуры)
(естественный, искусственный, комбинированный)

16.2. Главные (целевые) породы Ель обыкновенная

16.3. Срок лесовосстановления май 2026 года – октябрь 2035 года
(начало, окончание (месяц, год))

17. Необходимость проведения предварительных и сопутствующих мероприятий:

17.1. Очистка вырубki, гари не требуется

17.2. Санитарные мероприятия не требуется

17.3. Противопожарные мероприятия не требуется

17.4. Иные предложения _____

Обследование проведено:

Исполнитель(и): мастер /  / Цветков А.А. / 24.03.2026
должность подпись Ф.И.О. дата

Согласовано:

Представитель лесничества: лесничий /  / Матвеев В.П. / 24.03.2026
должность подпись Ф.И.О. дата

Представитель арендатора: мастер /  / Цветков А.А. / 24.03.2026
должность подпись Ф.И.О. дата

ПРОЕКТ ЛЕСОВОССТАНОВЛЕНИЯ
(создание лесных культур)
2026 г.

Главная порода:
Вид культур:
Арендатор лесного участка:
Площадь участка:

Ель
сплошные
ООО"Вершина"
2.7 га

План участка

Лесничество (лесопарк):
Участковое лесничество:

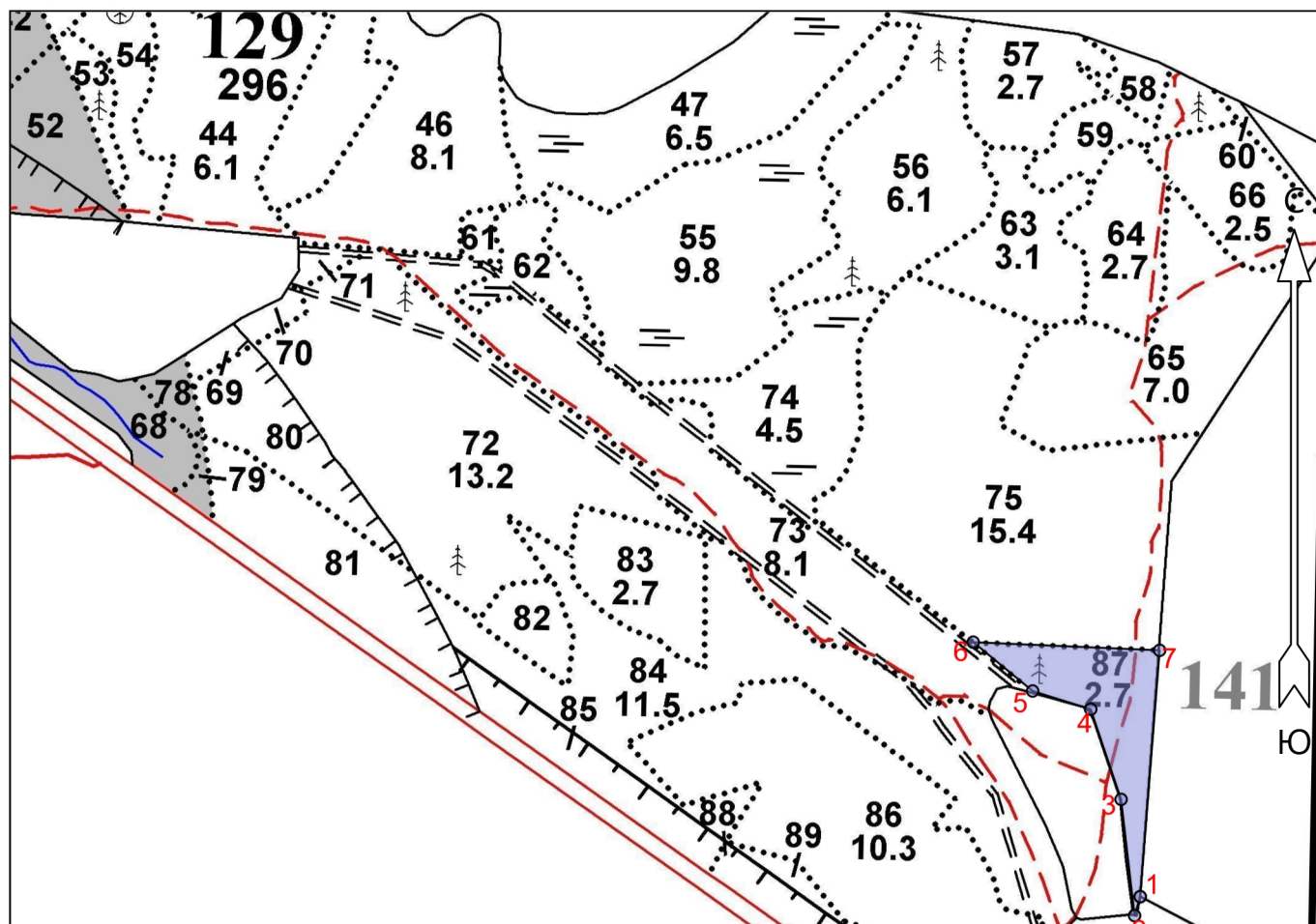
Волховское
Колчановское

Номер(а) лесного квартала:
Номер(а) лесотаксационного выдела:


129
87

Масштаб:

1 : 10000



Условные обозначения

Эксплуатационный участок			
--------------------------	---	--	--

Экспликация участка

Номера точек	Географические координаты		Румбы линий	Длина, м			
	Широта	Долгота					
Объект							
Категория земель	Площадь участка, га	Номера точек	Географические координаты		Румбы линий	Длина, м	
			Широта	Долгота			
Основной полигон	2.7	1	59.886202	32.844003	1 - 2	ЮЗ 5°.00'	27
		2	59.885969	32.843865	2 - 3	СЗ 18°.00'	160
		3	59.887397	32.843535	3 - 4	СЗ 30°.00'	130
		4	59.888505	32.842792	4 - 5	СЗ 84°.00'	83
		5	59.888729	32.841372	5 - 6	СЗ 62°.00'	105
		6	59.889329	32.839917	6 - 7	СВ 81°.00'	255
		7	59.889229	32.844478	7 - 1	ЮВ 7°.00'	338

Геодезические координаты получены при помощи GPS навигатора Garmin 64s в системе координат МСК – 47 Ленинградской области – зона 2