

Проект лесовосстановления на лесном участке N 1/2026 год

Лесовосстановление: искусственное лесовосстановление

Субъект Российской Федерации: Ленинградская область

Лесной район: Балтийско-Белозёрский таёжный район

Характеристика местоположения лесного участка:

Лесничество (муниципальный район (ОКТМО)): Волховское

Участковое лесничество: Колчановское

Урочище (при наличии): нет данных

N квартала учётный (N квартала по лесоустройству): 47:3:5:73 (27)

Номер объекта: 1

N выдела учётный (по лесоустройству): 47:3:5:73:30 (33) Площадь га: 0.1

N выдела учётный (по лесоустройству): 47:3:5:73:53 (52) Площадь га: 0.7

Площадь лесного участка, га: 0.8

(исходные данные для проекта лесовосстановления: материалы обследования лесного участка при выборе способа лесовосстановления, план лесного участка, масштаб 1:10000 прилагаются к проекту лесовосстановления)

Характеристика лесорастительных условий лесного участка:

Рельеф участка (уклон): Равнинный

Гидрологические условия (увлажнение): КС С2, свежие

Почва: модергумусные, подзолистые, суглинистые

Тип леса: Ельник кисличный

Характеристика площадей лесного участка:

вырубка 2022 года

(вырубки, гари, прогалины, иные не занятые лесными насаждениями или предназначенные для лесовосстановления земли)

Характеристика вырубки:

Количество пней, тыс. штук/га: 0.3

Характер и размещение оставленных деревьев и кустарников: Отсутствуют

Степень задернения почвы: средняя

Степень минерализации почвы (% от площади лесного участка): 0

Состояние очистки от порубочных остатков и валежника (захламленность, куб.м): слабая (5-20 м3/га)

>

а) отсутствует (до 5 куб.м/га); б) слабая (5 - 20 куб.м/га); в) средняя (20 – 50 куб.м/га); г) сильная (более 50 куб. /га)

Категория доступности для техники: доступная

а) доступная; б) требуется узкополосная расчистка без корчевки пней; в) требуется узкополосная расчистка; г) требуется широкополосная расчистка с корчевкой пней

Характеристика имеющихся подроста и молодняка лесных древесных пород:

состав пород: нет данных

средний возраст, лет: нет данных

средняя высота, м: нет данных

количество деревьев и кустарников, тыс. штук/га: нет данных

размещение их по площади лесного участка (равномерное, неравномерное,

групповое): нет данных

состояние лесных насаждений и их оценка: нет данных

Проектируемый способ лесовосстановления:

искусственное лесовосстановление

(естественное лесовосстановление, искусственное лесовосстановление, комбинированное лесовосстановление (посев, посадка))

Обоснование проектируемого способа лесовосстановления основных лесных древесных пород восстанавливаемых лесов с учетом особенностей производства работ в различных категориях защитных лесов и особо защитных участках лесов:

(для лесных участков, предназначенных для проведения лесовосстановления, на которых лесовосстановительные мероприятия осуществляются лицами, указанными в подпункте "а" пункта 6 Правил, государственными (муниципальными) учреждениями, указанными в подпункте "б" пункта 6 Правил)

Отсутствие предварительного возобновления жизнеспособным подростом и молодняком ценных древесных пород

Сроки и технологии (методы) выполнения работ по лесовосстановлению:

(для лесных участков, предназначенных для проведения лесовосстановления, на которых лесовосстановительные мероприятия осуществляются лицами, указанными в подпункте «а» пункта 6 Правил, государственными (муниципальными) учреждениями, указанными в подпункте "б" пункта 6 Правил)

Частичная обработка почвы бороздами глубиной до 30 см трактором ТДТ-55 в сцепе с плугом ПЛ-1 весной 2026 года; посадка сеянцев под меч Колесова в два пласта; расстояние между рядами 4-6 м., в рядах 0,6-0,7 м. весной 2026 года.

Сроки и технологии (методы) выполнения работ по агротехническим уходам:

(для лесных участков, предназначенных для проведения лесовосстановления, на которых лесовосстановительные мероприятия осуществляются лицами, указанными в подпункте «а» пункта 6 Правил, государственными (муниципальными) учреждениями, указанными в подпункте "б" пункта 6 Правил)

2026г., 2027г., 2028г.- одно-двукратный уход (уничтожение травянистой и древесной растительности в рядах культур) по необходимости; 2027г.-дополнение лесных культур (в случае приживаемости менее 85,0% от проектируемой)

Сроки и технологии (методы) выполнения работ по лесоводственным уходам:

(для лесных участков, предназначенных для проведения лесовосстановления, на которых лесовосстановительные мероприятия осуществляются лицами, указанными в подпункте «а» пункта 6 Правил, государственными (муниципальными) учреждениями, указанными в подпункте "б" пункта 6 Правил)

По необходимости

Требования к используемому для лесовосстановления посадочному (посевному) материалу:

Порода	Вид посадочного материала (сеянцы, саженцы с открытой (закрытой) корневой системой, селекционная категория происхождения семян, лесосеменной район)	Возраст не менее, лет	Высота не менее, см	Диаметр корневой шейки не менее, мм
Ель	Стандартные сеянцы ели с ОКС, 2-й лесосеменной район	3	12	2

Характеристика посевного материала:

Порода	Класс качества семян	Селекционная категория	Место происхождения (лесосеменной район)

Требования к молоднякам, площади которых подлежат отнесению к землям, на которых расположены леса, для признания работ по лесовосстановлению завершенными:

(для лесных участков, предназначенных для проведения лесовосстановления, на которых лесовосстановительные мероприятия осуществляются лицами, указанными в подпункте "а" пункта 6 Правил, государственными (муниципальными) учреждениями, указанными в подпункте "б" пункта 6 Правил)

Порода	Возраст не менее, лет	Количество деревьев основных лесных пород не менее, тыс. штук/га	Средняя высота не менее, м
Ель	9	1.7	0.7

Объем работ по лесовосстановлению (площадь лесовосстановления, га):

(для лесных участков, предназначенных для проведения лесовосстановления, на которых лесовосстановительные мероприятия осуществляются лицами, указанными в подпункте «а» пункта 6 Правил, государственными (муниципальными) учреждениями, указанными в подпункте "б" пункта 6 Правил)

0.8

Проектируемый объем работ по лесовосстановлению:

(для лесных участков, предназначенных для проведения лесовосстановления, на которых лесовосстановительные мероприятия осуществляются лицами, указанными в подпункте "а" пункта 6 Правил, государственными (муниципальными) учреждениями, указанными в подпункте "б" пункта 6 Правил)

площадь лесовосстановления, га: 0.8

количество жизнеспособных растений основных лесных древесных пород, тыс.

штук/га: 3

количество жизнеспособных растений основных лесных древесных пород на всей

площади, тыс. штук /га: 2.4

Исполнитель работ по лесовосстановлению:

Должность ГЕНЕРАЛЬНЫЙ ДИРЕКТОР

Наименование организации (при наличии)

Ермолаев Иван Николаевич

Фамилия Имя Отчество (при наличии)

Дата 26 марта 2026

Число, месяц, год

<u>ДОКУМЕНТ ПОДПИСАН ЭЛЕКТРОННОЙ ПОДПИСЬЮ</u>	
Сертификат:	999862858980407237877057004841229400539
Владелец:	ООО "ПРОМСТРОЙТЕХ"
Действителен:	с 13.02.2025 по 13.05.2026

Сведения о расположении участка леса, приведенного в проекте лесовосстановления			
Номер выдела (по лесоустройству) / кадастровый номер земельного участка	Номер объекта	Площадь участка (общая), га	Площадь лесовосстановления, га (на которой осуществляются лесовосстановительные мероприятия)
47:3:5:73:30 (33)	1	0.8	0.1
47:3:5:73:53 (52)			0.7

Площадь участка лесовосстановления				
Номер объекта	Номер начальной точки (столба)	Номер следующей точки (столба)	Координата начальной точки линии (столба) (WGS-84) (для лесных участков, расположенных на землях обороны и безопасности, система координат ГСК-2011)	
			Долгота (X)	Широта (Y)
Привязка участка лесовосстановления				
1	0		32.54823	59.95607
Контур участка лесовосстановления				
1	1		32.55738	59.95609
1	2		32.55761	59.95653
1	3		32.55862	59.95662
1	4		32.55856	59.95685
1	5		32.55977	59.95698
1	6		32.55927	59.95608
1	7		32.55738	59.95609
Привязка площади, исключенной из проекта лесовосстановления №				
Контур площади, исключенной из проекта лесовосстановления №				

Исполнитель работ по лесовосстановлению:

Должность ГЕНЕРАЛЬНЫЙ ДИРЕКТОР

Наименование организации (при наличии)

Ермолаев Иван Николаевич

Фамилия Имя Отчество (при наличии)

Дата 26 марта 2026

Число, месяц, год

ДОКУМЕНТ ПОДПИСАН ЭЛЕКТРОННОЙ ПОДПИСЬЮ	
Сертификат:	999862858980407237877057004841229400539
Владелец:	ООО "ПРОМСТРОЙТЕХ"
Действителен:	с 13.02.2025 по 13.05.2026

АКТ
ОБСЛЕДОВАНИЯ УЧАСТКА
ПРИ ВЫБОРЕ СПОСОБА И ТЕХНОЛОГИИ ЛЕСОВОССТАНОВЛЕНИЯ

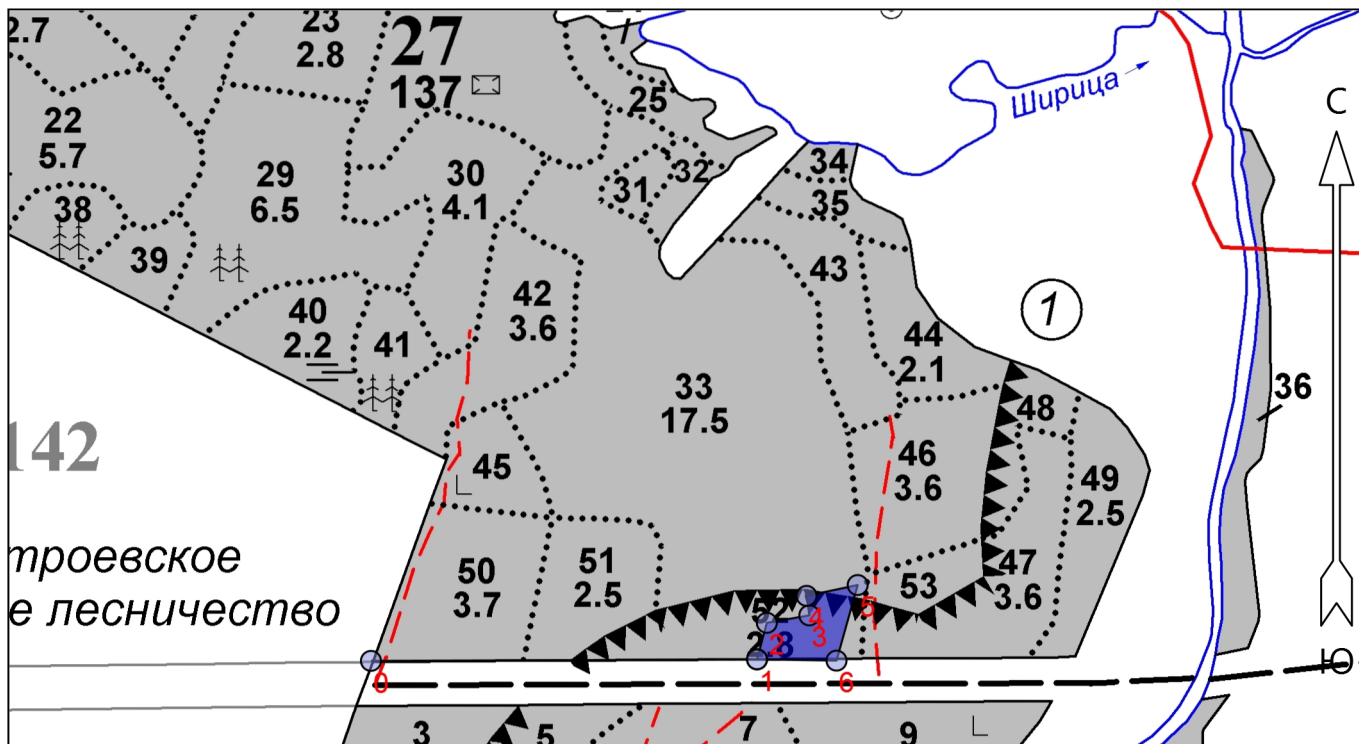
1. Лесничество Волховское
2. Участковое лесничество Колчановское
3. Номер(а) лесного квартала 27
4. Номер(а) лесотаксационного выдела (выделов): 33,52
5. Площадь участка, с точностью до 0,0000 га 0,8
6. План лесного участка (прилагается к акту)
7. Категория площадей участка лесовосстановления вырубка 2022 г.
(вырубка, гарь, иная (год, месяц))
8. Наименование организации и основания возникновения обязательств ООО «Промстройтех» договор № 7/3-2009-06 от 06.07.2009, л/д 4-2022 от 20.06.2022г
(номер договора аренды лесного участка, постоянного (бессрочного) пользования, безвозмездного пользования, сервитута, номер лесной декларации, основания для перевода в земли иных категорий)
9. Исходный породный состав участка лесовосстановления 4Ос3Б2Олс1Е
(до вырубки, гари, гибели)
10. Условия для работы техники:
 - 10.1. Количество пней 300 шт./га, средний диаметр 24 см
 - 10.2. Захламленность, м³/га 20 м³/га, слабая
(отсутствует - менее 5 м³/га, слабая - 5 - 20 м³/га, средняя - 20 - 50 м³/га, сильная > 50 м³/га)
 - 10.3. Доступность для работы техники доступен
11. Характеристика природно-климатических и лесорастительных условий лесного участка:
 - 11.1. Лесорастительная зона Таёжная
 - 11.2. Лесной район Балтийско-Белозерский таёжный район
 - 11.3. Целевое назначение лесов эксплуатационные
 - 11.4. Рельеф равнинный
 - 11.5. Почва модергумусные, подзолистые, суглинистые
(тип, степень увлажнения, механический состав)
 - 11.6. Тип леса (тип вырубки, тип лесорастительных условий) КС С2
 - 11.7. Степень задернения почвы кислица, майник, средняя степень задернения 45%
(отсутствует - до 10%%, слабая - 11-30%%, средняя - 31-50%%, сильная > 50%%)
12. Характеристика подроста главных (целевых) пород (перечетная ведомость прилагается):
 - 12.1. Средняя высота _____ м
 - 12.2. Средний возраст _____ лет
 - 12.3. Количество, всего _____ тыс.шт./га, в том числе по породам: _____
 - 12.4. Категория густоты _____
 - 12.5. Распределение по площади _____
(редкий, средний, густой, равномерное, неравномерное, групповое)
 - 12.6. Жизнеспособность подроста _____
(жизнеспособный, нежизнеспособный)
13. Характеристика возобновления мягколиственных пород:
 - 13.1. Порода _____,
 - 13.2. Количество _____ тыс.шт./га,
 - 13.3. Средняя высота _____ м
14. Источники обсеменения примыкает стена леса мягколиственных пород
(порода, источник: одиночные (шт./га), куртины, полосы, стены леса)
15. Характеристика санитарного состояния в связи с отсутствием на восстанавливаемой площади признаков заселения вредных организмов, обследование на лесн. участке не проводилось
(заселенность вредными организмами, болезни леса)
16. Предложения для разработки Проекта лесовосстановления:
 - 16.1. Способ лесовосстановления посадка лесных культур
(естественный, искусственный, комбинированный)
 - 16.2. Главные (целевые) породы Ель обыкновенная
 - 16.3. Срок лесовосстановления весна 2026 – осень 2034 год
(начало, окончание (месяц, год))

**План участка для проведения лесовосстановления
(создание лесных культур)
2026 г.**

Главная порода: **Ель**
 Вид культур: **сплошные**
 Арендатор лесного участка: **ООО "ПРОМСТРОЙТЕХ"**
 Площадь участка: **0.8 га**

Лесничество (лесопарк): **Волховское**
 Участковое лесничество: **Колчановское**
 Урочище (при наличии):
 Номер(а) лесного квартала: 27
 Номер(а) лесотаксационного выдела: 33,52
 Масштаб: 1 : 10000

План участка



Условные обозначения

Эксплуатационная площадь		Неэксплуатационная площадь	
--------------------------	--	----------------------------	--

Экспликация участка

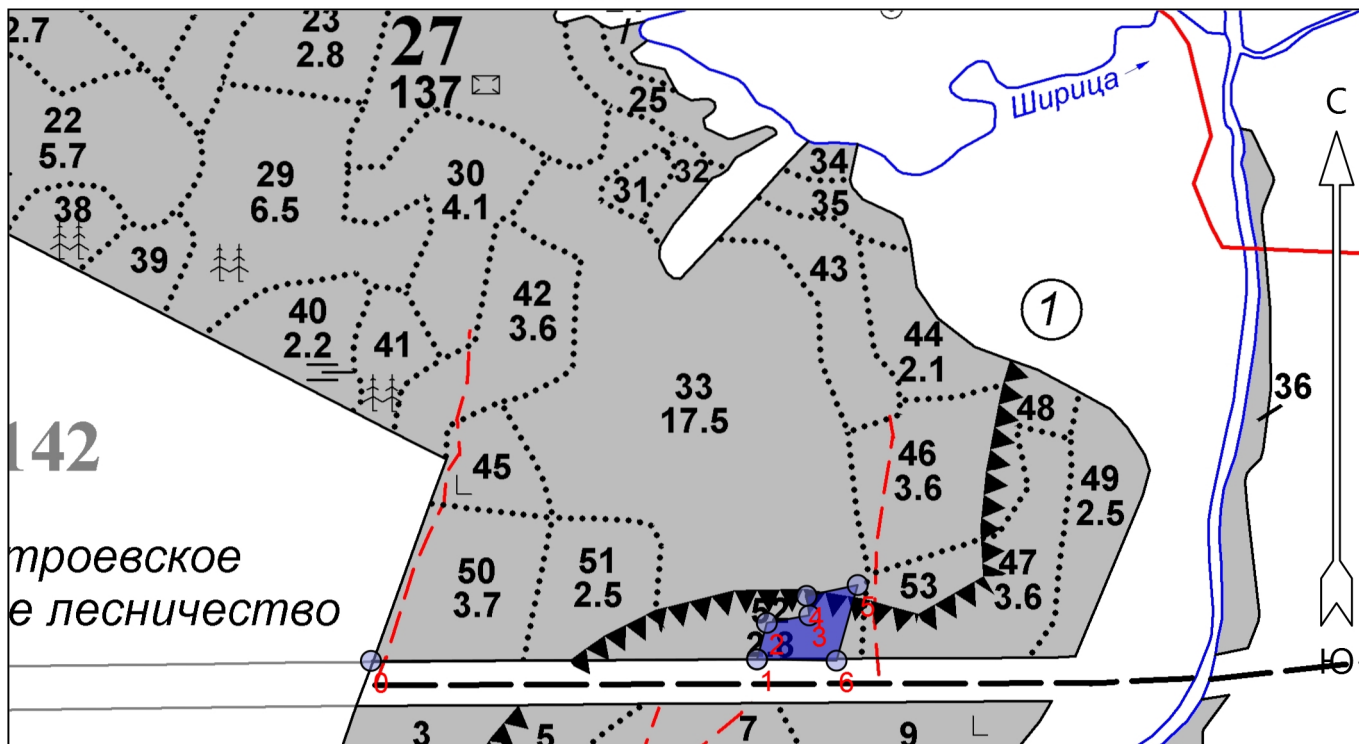
Номера точек	Географические координаты		Румбы линий	Длина, м			
	Широта	Долгота					
Привязка							
0	59.95607	32.54823	0 - 1	СВ 78°	510		
Объект							
Категория земель	Площадь участка, га	Номера точек	Географические координаты		Румбы линий	Длина, м	
			Широта	Долгота			
Основной полигон	0.8	1	59.95609	32.55738	1 - 2	СВ 3°	50
		2	59.95653	32.55761	2 - 3	СВ 68°	57
		3	59.95662	32.55862	3 - 4	СЗ 20°	26
		4	59.95685	32.55856	4 - 5	СВ 66°	69
		5	59.95698	32.55977	5 - 6	ЮЗ 4°	104
		6	59.95608	32.55927	6 - 1	ЮЗ 79°	105
		1	59.95609	32.55738			

**План участка для проведения лесовосстановления
(создание лесных культур)
2026 г.**

Главная порода: **Ель**
 Вид культур: **сплошные**
 Арендатор лесного участка: **ООО "ПРОМСТРОЙТЕХ"**
 Площадь участка: **0.8 га**

Лесничество (лесопарк): **Волховское**
 Участковое лесничество: **Колчановское**
 Урочище (при наличии):
 Номер(а) лесного квартала: 27
 Номер(а) лесотаксационного выдела: 33,52
 Масштаб: 1 : 10000

План участка



Условные обозначения

Эксплуатационная площадь		Неэксплуатационная площадь	
--------------------------	--	----------------------------	--

Экспликация участка

Номера точек	Географические координаты		Румбы линий	Длина, м		
	Широта	Долгота				
Привязка						
0	59.95607	32.54823	0 - 1	СВ 78° 510		
Объект						
Категория земель	Площадь участка, га	Номера точек	Географические координаты		Румбы линий	Длина, м
			Широта	Долгота		
Основной полигон	0.8	1	59.95609	32.55738	1 - 2	СВ 3° 50
		2	59.95653	32.55761	2 - 3	СВ 68° 57
		3	59.95662	32.55862	3 - 4	СЗ 20° 26
		4	59.95685	32.55856	4 - 5	СВ 66° 69
		5	59.95698	32.55977	5 - 6	ЮЗ 4° 104
		6	59.95608	32.55927	6 - 1	ЮЗ 79° 105
		1	59.95609	32.55738		