

Проект лесовосстановления на лесном участке № 4/2026 / 2026 год

Лесовосстановление: Искусственное (естественное, искусственное, комбинированное)

Субъект Российской Федерации: Ленинградская область

Лесной район: Балтийско-Белозёрский таёжный район

Характеристика местоположения лесного участка:

Лесничество: Всеволожское, Ленинградская область, (Земли лесного фонда)

Участковое лесничество: Лемболовское, Всеволожское, Ленинградская область

Урочище:

№ квартала учетный (по лесоустройству): 47:4:8:4 (78)

Номер объекта: 4

№ выдела учетный (по лесоустройству): 47:4:8:4:5 (5) Площадь, га: 0.4

Площадь лесного участка, га: 0.4

(исходные данные для проекта лесовосстановления: материалы обследования лесного участка при выборе способа лесовосстановления, план лесного участка, масштаб 1:10 000 прилагаются к проекту лесовосстановления)

Характеристика лесорастительных условий лесного участка:

Рельеф участка (уклон): Равнинный

Гидрологические условия (увлажнение): почвы влажные

Почва: грубогумусная подзолистая суглинистая свежая

Характеристика площадей лесного участка:

Вырубка 2024 года

(вырубки, гари, прогалины, иные не занятые лесными насаждениями или предназначенные для лесовосстановления земли)

Характеристика вырубки:

Количество пней, тыс. штук/га: 0.54

Характер и размещение оставленных деревьев и кустарников (куртины, полосы, групповое, равномерное): Отсутствуют

Степень задернения почвы (слабая, средняя, сильная): Средняя

Степень минерализации почвы (% от площади лесного участка): 0%

Состояние очистки от порубочных остатков и валежника (захламленность, м3): отсутствует (до 5 м3/га)

а) отсутствует (до 5 м3/га); б) слабая (5-20 м3/га); в) средняя (20-50 м3/га); г) сильная (более 50 м3/га).

Категория доступности для техники: Доступная

а) доступная;

б) требуется узкополосная расчистка без корчевки пней;

в) требуется узкополосная расчистка;

г) требуется широкополосная расчистка с корчевкой пней.

Характеристика имеющихся подроста и молодняка лесных древесных пород:

Нет подроста и молодняка

Проектируемый способ лесовосстановления:

Искусственное лесовосстановление

(естественное лесовосстановление, искусственное лесовосстановление, комбинированное лесовосстановление (посев, посадка))

Обоснование проектируемого способа лесовосстановления основных лесных древесных пород восстанавливаемых лесов с учетом особенностей производства работ в различных категориях защитных лесов и особо защитных участках лесов (для лесных участков, предназначенных для проведения лесовосстановления, на которых лесовосстановительные мероприятия осуществляются лицами, указанными в подпункте "а" пункта 6 Правил, государственными (муниципальными) учреждениями, указанными в подпункте "б" пункта 6 Правил)

отсутствие предварительного возобновления жизнеспособным подростом и молодняком ценных древесных пород.

Сроки и технологии (методы) выполнения работ по лесовосстановлению (для лесных участков, предназначенных для проведения лесовосстановления, на которых лесовосстановительные мероприятия осуществляются лицами, указанными в подпункте "а" пункта 6 Правил, государственными (муниципальными) учреждениями, указанными в подпункте "б" пункта 6 Правил)

Лето 2025г. Механизированная частичная обработка почвы бороздами глубиной до 25-30см трактором ТДТ - 55 с плугом ПЛ -1 двухотвальным.

Расстояние между центрами борозд -3-5м, формирование двух отвалов шириной не менее 30см. Борозды прямолинейные, направление С-Ю.

Весна 2026г. Посадка сеянцами Ели европейской (обыкновенной) ЗКС, ручная, под меч Колесова.

Количество посадочных (посевных) мест на проектируемой площади-2,2тыс.шт/га

Размещение посадочных (посевных) мест, расстояние между рядами -3,0-5,0м, в рядах -0,8-1,0м (в один пласт борозды).

Схема смешения пород ЕхЕхЕхЕхЕ.

Устройство противопожарных минерализованных полос шириной 1,4м по всем сторонам деланки протяженностью 0,26км.

Сроки и технологии (методы) выполнения работ по агротехническим уходам (для лесных участков, предназначенных для проведения лесовосстановления, на которых лесовосстановительные мероприятия осуществляются лицами, указанными в подпункте "а" пункта 6 Правил, государственными (муниципальными) учреждениями, указанными в подпункте "б" пункта 6 Правил)

2027г. - двухкратный уход - уничтожение травянистой растительности в рядах культур.

2028г.- двухкратный уход-уничтожение травянистой растительности в рядах культур. При необходимости - дополнение лесных культур.

2029г. -двухкратный уход- уничтожение травянистой и нежелательной древесной растительности в рядах культур. При необходимости -дополнение лесных культур.

Сроки и технологии (методы) выполнения работ по лесоводственным уходам (для лесных участков, предназначенных для проведения лесовосстановления, на которых лесовосстановительные мероприятия осуществляются лицами, указанными в подпункте "а" пункта 6 Правил, государственными (муниципальными) учреждениями, указанными в подпункте "б" пункта 6 Правил)

двухкратный уход (по необходимости) Уничтожение нежелательной древесно - кустарниковой растительности механическими средствами- 1 раз до момента отнесения земель, предназначенных для лесовосстановления ,к землям на которых расположены леса.

Требования к используемому для лесовосстановления посадочному (посевному) материалу:

Порода: Ель обыкновенная (европейская)

Вид посадочного материала (сеянцы, саженцы с открытой (закрытой) корневой системой, селекционная категория происхождения семян, лесосеменной район): (сеянцы, саженцы с открытой (закрытой) корневой системой,селекционная категория происхождения семян, лесосеменной район): Стандартные сеянцы Ели европейской (обыкновенной) ЗКС

Возраст, лет: 2

Высота, см: 8

Диаметр корневой шейки, мм: 2

Характеристика посевного материала:

Требования к молоднякам, площади которых подлежат отнесению к землям, на которых расположены леса, для признания работ по лесовосстановлению законченными (для лесных участков, предназначенных для проведения лесовосстановления, на которых лесовосстановительные мероприятия осуществляются лицами, указанными в подпункте "а" пункта 6 Правил, государственными (муниципальными) учреждениями, указанными в подпункте "б" пункта 6 Правил):

Порода: Ель обыкновенная (европейская)

Возраст, лет: 9

Количество деревьев основных лесных древесных пород, тыс. штук/га: 1.7

Средняя высота, м: 0.7

Объем работ по лесовосстановлению (площадь лесовосстановления, га) (для лесных участков, предназначенных для проведения лесовосстановления, на которых лесовосстановительные мероприятия осуществляются лицами, указанными в подпункте "а" пункта 6 Правил, государственными (муниципальными) учреждениями, указанными в подпункте "б" пункта 6 Правил)

0.4

Проектируемый объем работ по лесовосстановлению (для лесных участков, предназначенных для проведения лесовосстановления, на которых лесовосстановительные мероприятия осуществляются лицами, указанными в подпункте "а" пункта 6 Правил, государственными (муниципальными) учреждениями, указанными в подпункте "б" пункта 6 Правил):

площадь лесовосстановления, га: 0.4

количество жизнеспособных растений основных лесных древесных пород, тыс.штук /га: 2.2

количество жизнеспособных растений основных лесных древесных пород на всей площади, тыс. штук: 0.88

Исполнитель работ по лесовосстановлению:

**ДОКУМЕНТ ПОДПИСАН
ЭЛЕКТРОННОЙ ПОДПИСЬЮ**
Сертификат: 3C629B0C489B70C7B3269C6503E5334E
Владелец: Герасимов Алексей Викторович, ЛЕНИНГРАДСКОЕ
Действителен: с 07.08.2025 по 31.10.2026

лесничий

Должность (При наличии)

Подпись

Герасимов Алексей Викторович
(Фамилия, имя, отчество -
последнее при наличии)

2026-03-25

Число, месяц, год

АКТ
ОБСЛЕДОВАНИЯ УЧАСТКА
ПРИ ВЫБОРЕ СПОСОБА И ТЕХНОЛОГИИ ЛЕСОВОССТАНОВЛЕНИЯ

1. Лесничество Всеволожское
2. Участковое лесничество Лемболовское
3. Номер(а) лесного квартала 78
4. Номер(а) лесотаксационного выдела (выделов): 5
5. Площадь участка, с точностью до 0,0000 га 0,4000 га
6. План лесного участка (прилагается к акту)
7. Категория площадей участка лесовосстановления Вырубка 2024 г
(вырубка, гарь, иная (год, месяц))
8. Наименование организации и основания возникновения обязательств:
_____ (номер договора аренды лесного участка, постоянного (бессрочного) пользования, безвозмездного пользования, сервитута, номер лесной декларации, основания для перевода в земли иных категорий)
9. Исходный породный состав участка лесовосстановления 7Е2Е1С
(до вырубки, гари, гибели)
10. Условия для работы техники:
 - 10.1. Количество пней 547 шт./га, средний диаметр 21 см
 - 10.2. Захламленность, м³/га отсутствует
(отсутствует - менее 5 м³/га, слабая - 5 - 20 м³/га, средняя - 20 - 50 м³/га, сильная > 50 м³/га)
 - 10.3. Доступность для работы техники доступна без расчистки и раскорчевки пней
11. Характеристика природно-климатических и лесорастительных условий лесного участка:
 - 11.1. Лесорастительная зона Балтийско – Белозерский таежный район
 - 11.2. Лесной район Таежный
 - 11.3. Целевое назначение лесов Защитные леса
 - 11.4. Рельеф Равнинный
 - 11.5. Почва грубогумусная подзолистая суглинистая свежая
(тип, степень увлажнения, механический состав)
 - 11.6. Тип леса (тип вырубки, тип лесорастительных условий) КС В2 ельник черничный, свежий
тип вырубки - Кипрейный (К)
 - 11.7. Степень задернения почвы Средняя 31-50% травяной, степень покрытия 0,4-0,6
(отсутствует - до 10%%, слабая - 11-30%%, средняя - 31-50%%, сильная >50%%)
12. Характеристика подроста главных (целевых) пород (перечетная ведомость прилагается):
 - 12.1. Средняя высота _____ м
 - 12.2. Средний возраст _____ лет
 - 12.3. Количество, всего _____ тыс.шт./га, в том числе по породам: _____
 - 12.4. Категория густоты _____
 - 12.5. Распределение по площади _____
(редкий, средний, густой, равномерное, неравномерное, групповое)
 - 12.6. Жизнеспособность подроста _____
(жизнеспособный, нежизнеспособный)
13. Характеристика возобновления мягколиственных пород:
 - 13.1. Порода отсутствует,
 - 13.2. Количество _____ тыс.шт./га,
 - 13.3. Средняя высота _____ м
14. Источники обсеменения стены леса
(порода, источник: одиночные (шт./га), куртины, полосы, стены леса)
15. Характеристика санитарного состояния в связи с отсутствием на
восстанавливаемой площади признаков заселения вредными организмами, обследование не
проводилось
(заселенность вредными организмами, болезни леса)
16. Предложения для разработки Проекта лесовосстановления:
 - 16.1. Способ лесовосстановления искусственный (посадка лесных культур)

(естественный, искусственный, комбинированный)

16.2. Главные (целевые) породы ель

16.3. Срок лесовосстановления 2026 -2035год

(начало, окончание (месяц, год))

17. Необходимость проведения предварительных и сопутствующих мероприятий:

17.1. Очистка вырубки, гари согласно технологической карте

17.2. Санитарные мероприятия наблюдение за состоянием смежных насаждений


17.3. Противопожарные мероприятия мин полоса шириной 1,4м по сторонам делянки 1-2-3-4-5-1 протяженностью -0,260 км.

17.4. Иные предложения нет.

Обследование проведено:

Исполнитель: _____ / _____ / _____
(должность) (подпись) (фио) (дата)

Согласовано:

Представитель лесничества: лесничий  Герасимов А.В. / 03.12.2024г.
(должность) (подпись) (фио) (дата)

Представитель исполнителя: _____ / _____ / _____
(должность) (подпись) (фио) (дата)

План участка
(искусственное лесовосстановление – посадка лесных культур)

Арендатор лесного участка: _____

Площадь участка:

0,4 га

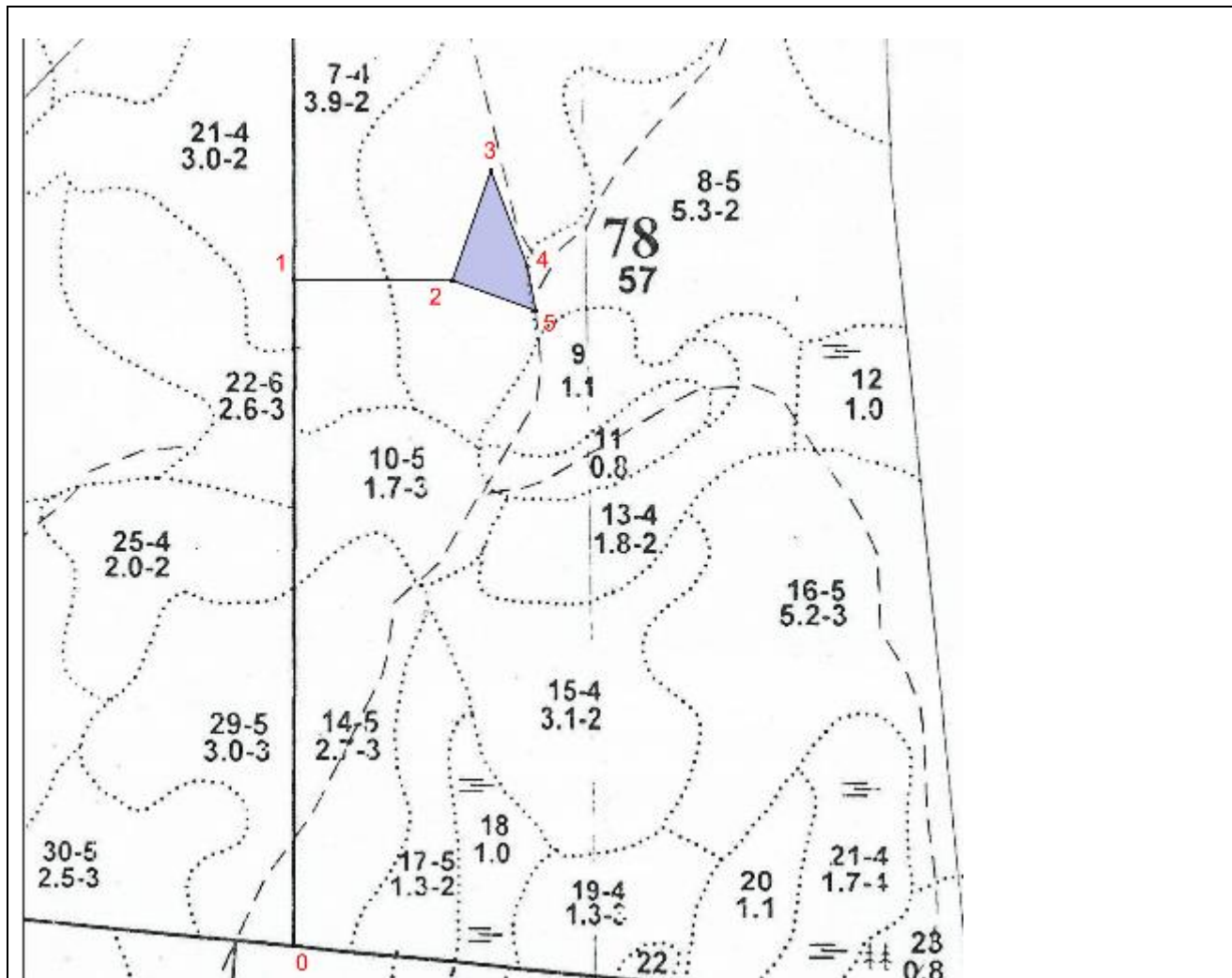
Лесничество (лесопарк): Всеволожское

Участковое лесничество: Лемболовское

Номер(а) лесного квартала: 78

Номер(а) лесотаксационного выдела: 5

Масштаб: 1 : 5000



Экспликация участка

Номера точек	Геодезические координаты		Направление румбы (азимуты) линий, °		Длина линий, м	
	Геодезическая широта	Геодезическая долгота				
Привязка						
0	60.40437	30.28971	СЗ	11	534	
1	60.40916	30.28971	СВ	79	150	
Объект						
Катег. земель	Площадь участка, га	Номера точек	Геодезические координаты		Направление румбы (азимуты) линий, °	Длина линий, м
			Геодезическая широта	Геодезическая долгота		
ЛФ	0,4000	2	60.40916	30.29244	СВ-8	96
		3	60.40998	30.29301	ЮВ-32	83
		4	60.40928	30.29355	ЮВ-21	36
		5	60.40897	30.29366	СЗ-83	70,5
			60.40916	30.29244		

* - Геодезические координаты получены при помощи навигатор Garmin GPSmap 64 (указывается наименование и марка прибора, с помощью которого определены геодезические координаты)